

# 統計月報

## 小田原市の人口と世帯

<令和2年国勢調査基準>  
— 令和8年1月号 —  
令和8年1月1日現在

小田原市の人口と世帯はホームページでも提供しています。

HPアドレス <http://www.city.odawara.kanagawa.jp/>

E-mail [somu@city.odawara.kanagawa.jp](mailto:somu@city.odawara.kanagawa.jp)

小田原市総務部総務課情報統計係

神奈川県小田原市荻窪300番地

TEL 0465-33-1295 FAX 0465-33-1286

人 口	総数 男 女		前月からの増減		前年同月からの増減	
			(	)	(	)
		184,663 人	(	△ 67	(	△ 1,087
		89,084 人	(	△ 33	(	△ 635
		95,579 人	(	△ 34	(	△ 452
世帯数		86,350 世帯	(	23	(	558
人口密度		1,626 人(1km <sup>2</sup> 当たり)				
1世帯当たり		2.14 人				

### 12月中の人口動態

区分	増減 総数	自然増減			社会増減								
		出生	死亡		増加	転入			減少	転出			
						転入		その他		転出		その他	
						県外から	県内から			県外へ	県内へ		
総数	△ 67	△ 180	62	242	113	504	259	241	4	391	199	191	1
男	△ 33	△ 92	35	127	59	260	130	126	4	201	105	95	1
女	△ 34	△ 88	27	115	54	244	129	115	0	190	94	96	0

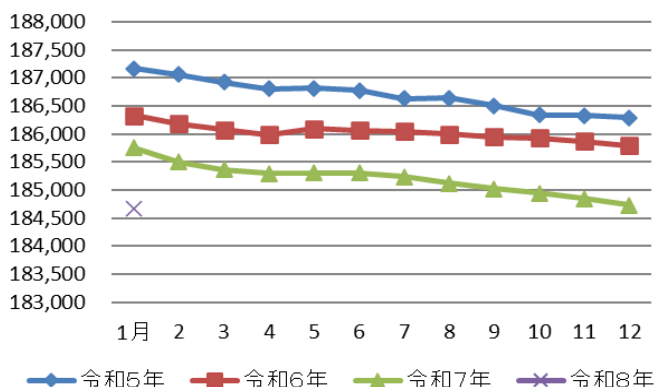
### 12月中の1日当たりの届出数

出生	2.0人	転入	16.3人	婚姻	2.2件
死亡	7.8人	転出	12.6人	離婚	0.8件

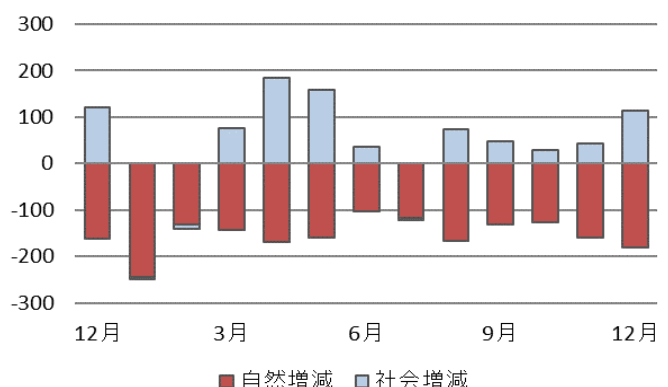
\* 小田原市の人口と世帯数は、神奈川県統計調査条例に基づき毎月集計しています。集計は、5年ごとに行われる国勢調査の人口・世帯数を基礎として住民基本台帳法及び戸籍法の定めによる転入、転出、出生、死亡の月間の届出数を毎月加減する方法により実施しています。このため、国勢調査実施年の10月1日現在の人口を「確定人口」、それ以外の1日現在の人口を「推計人口」と呼んでいます。

\* 表中の△は減少を示します。

人口の推移



人口増減の推移(直近1年)



(令和8年1月1日現在)

区分	今月の人口と世帯				先月からの増減							
	世帯数	人口			世帯増減	人口増減						
		計	男	女		計	自然増減		社会増減			
							出生	死亡	市外移動		市内移動	
		計	男	女					転入	転出	転入	転出
小田原市	86,350	184,663	89,084	95,579	23	△ 67	62	242	504	391	305	305
片浦	563	1,153	535	618	0	△ 1	0	1	1	2	1	0
石橋	75	162	80	82	0	0	0	0	0	0	0	0
米神	109	228	97	131	1	0	0	1	1	0	0	0
根府川	274	540	252	288	△ 1	△ 1	0	0	0	2	1	0
江之浦	105	223	106	117	0	0	0	0	0	0	0	0
中央	29,486	60,791	29,197	31,594	△ 10	△ 58	19	99	164	125	105	122
早川一丁目	197	368	204	164	△ 2	△ 2	0	2	1	1	0	0
早川二丁目	316	567	270	297	0	0	0	2	4	1	0	1
早川三丁目	621	1,071	529	542	3	0	0	2	8	1	0	5
早川	447	1,046	473	573	△ 1	1	1	3	2	0	1	0
板橋	1,487	3,223	1,559	1,664	2	5	1	2	7	4	7	4
南板橋	135	251	118	133	0	0	0	0	0	0	0	0
風祭	410	923	443	480	△ 3	△ 5	0	0	1	3	0	3
入生田	346	874	365	509	2	4	1	3	8	2	1	1
水之尾	31	170	55	115	0	0	0	1	0	0	1	0
栄町一丁目	791	1,410	635	775	2	3	0	0	7	4	2	2
栄町二丁目	558	963	459	504	△ 5	△ 8	0	1	1	7	0	1
栄町三丁目	579	1,087	544	543	0	△ 2	0	1	4	2	1	4
栄町四丁目	429	792	370	422	1	4	2	1	2	1	4	2
中町一丁目	522	980	432	548	1	1	0	2	3	0	1	1
中町二丁目	441	894	424	470	△ 4	△ 7	1	6	2	2	0	2
中町三丁目	526	985	491	494	1	2	0	2	3	2	3	0
浜町一丁目	501	947	453	494	△ 1	2	0	1	4	2	2	1
浜町二丁目	315	616	292	324	△ 1	△ 1	0	1	1	0	2	3
浜町三丁目	492	968	445	523	0	△ 5	0	1	6	5	1	6
浜町四丁目	414	918	454	464	2	1	0	0	6	1	0	4
本町一丁目	314	552	272	280	0	0	1	1	1	1	4	4
本町二丁目	611	1,131	533	598	△ 3	△ 6	0	1	0	0	0	5
本町三丁目	459	792	354	438	0	△ 1	0	2	0	1	2	0
本町四丁目	358	764	376	388	△ 1	2	0	2	2	1	4	1
城内	7	16	12	4	0	0	0	0	0	0	0	0
南町一丁目	254	546	260	286	2	8	1	3	3	0	8	1
南町二丁目	212	462	221	241	1	0	0	1	3	3	1	0
南町三丁目	400	1,006	497	509	△ 3	△ 10	0	3	1	3	0	5
南町四丁目	361	769	380	389	△ 2	△ 3	0	0	2	1	0	4
寿町一丁目	383	797	382	415	2	△ 8	0	2	2	4	1	5
寿町二丁目	255	578	279	299	0	0	0	0	0	0	0	0
寿町三丁目	463	872	442	430	△ 3	△ 8	0	2	1	8	2	1
寿町四丁目	487	1,096	532	564	2	0	0	1	1	0	0	0
寿町五丁目	446	934	455	479	2	3	1	1	2	0	1	0
東町一丁目	812	1,601	773	828	△ 2	△ 3	1	0	2	4	0	2
東町二丁目	203	392	202	190	△ 2	0	1	1	2	0	0	2
東町三丁目	529	1,158	579	579	4	4	0	2	7	2	2	1
東町四丁目	186	397	188	209	0	△ 1	1	2	1	0	0	1
東町五丁目	458	889	409	480	△ 1	△ 4	0	1	0	5	4	2
城山一丁目	766	1,632	788	844	4	2	0	2	5	1	4	4
城山二丁目	504	1,060	506	554	6	6	0	2	8	0	0	0
城山三丁目	570	1,181	559	622	△ 3	△ 8	0	0	4	7	1	6
城山四丁目	196	460	213	247	0	△ 5	0	3	1	1	3	5
扇町一丁目	1,433	2,919	1,442	1,477	△ 1	△ 4	2	1	7	9	3	6
扇町二丁目	637	1,345	670	675	△ 1	△ 6	0	4	1	1	0	2
扇町三丁目	519	1,016	474	542	△ 3	△ 5	1	1	0	2	1	4
扇町四丁目	58	112	51	61	0	0	0	1	1	0	0	0
扇町五丁目	754	1,449	703	746	△ 4	△ 9	0	3	4	10	1	1
扇町六丁目	0	0	0	0	0	0	0	0	0	0	0	0

区分		今月の人口と世帯				先月からの増減								
		世帯数	人口			世帯増減	人口増減							
			計	男	女		計	自然増減		社会増減				
								出生	死亡	市外移動		市内移動		
										転入	転出	転入	転出	
	十字	16	38	17	21	0	0	0	0	0	0	0	0	0
	荻窪	1,576	3,320	1,625	1,695	△ 2	1	1	6	12	5	5	6	
	緑	X	X	X	X	X	X	X	X	X	X	X	X	
	谷津	37	70	30	40	△ 1	△ 1	0	0	0	1	0	0	
	池上	141	251	133	118	△ 1	0	0	1	2	2	1	0	
	井細田	44	79	43	36	0	3	0	1	0	0	4	0	
	多古	347	793	359	434	△ 2	△ 5	0	2	2	1	1	5	
	久野	5,132	11,261	5,423	5,838	5	7	3	16	17	14	26	9	
富水・桜井		18,617	39,639	18,875	20,764	13	3	13	47	110	88	62	47	
	蓮正寺	3,800	7,347	3,418	3,929	△ 3	△ 9	2	18	18	16	11	6	
	中曽根	1,126	2,234	1,088	1,146	4	2	1	0	11	10	6	6	
	飯田岡	2,514	5,045	2,474	2,571	△ 1	△ 6	2	5	9	14	9	7	
	堀之内	1,073	2,249	1,062	1,187	8	11	2	0	8	4	9	4	
	柳新田	328	807	412	395	0	1	1	0	4	4	0	0	
	小台	672	1,608	753	855	△ 2	△ 3	1	0	0	4	0	0	
	新屋	828	1,861	900	961	3	3	0	1	8	5	1	0	
	府川	454	1,091	530	561	△ 5	△ 3	1	0	0	4	3	3	
	北ノ窪	876	1,901	873	1,028	△ 1	△ 3	0	3	3	1	3	5	
	清水新田	485	1,038	475	563	△ 2	2	1	2	4	5	5	1	
	穴部	627	1,319	626	693	0	0	1	0	5	4	2	4	
	穴部新田	206	379	189	190	0	△ 1	1	1	2	1	0	2	
	曾比	2,117	4,823	2,303	2,520	2	3	0	5	9	4	6	3	
	栢山	3,511	7,937	3,772	4,165	10	6	0	12	29	12	7	6	
川東・南部		21,653	46,076	22,201	23,875	5	△ 12	24	65	143	104	79	89	
	下堀	730	1,620	792	828	△ 1	1	1	0	4	5	3	2	
	中里	2,152	4,509	2,187	2,322	△ 3	△ 8	3	5	11	15	7	9	
	矢作	934	2,026	974	1,052	4	5	1	1	6	2	2	1	
	鴨宮	2,709	5,743	2,766	2,977	△ 1	△ 5	3	7	8	8	11	12	
	上新田	308	570	310	260	△ 2	2	1	3	2	2	5	1	
	中新田	106	221	106	115	1	2	0	0	2	0	0	0	
	下新田	209	420	203	217	0	△ 2	0	1	0	1	0	0	
	南鴨宮一丁目	606	1,286	615	671	0	1	0	0	0	2	3	0	
	南鴨宮二丁目	1,138	2,370	1,098	1,272	5	3	3	2	27	19	2	8	
	南鴨宮三丁目	1,017	1,907	869	1,038	△ 6	△ 9	1	4	4	4	1	7	
	国府津一丁目	112	261	110	151	△ 2	△ 4	0	1	0	3	0	0	
	国府津二丁目	302	629	317	312	△ 2	△ 2	0	0	0	2	0	0	
	国府津三丁目	184	361	173	188	△ 1	△ 3	0	1	0	0	0	2	
	国府津四丁目	234	439	204	235	1	△ 6	0	0	0	5	0	1	
	国府津五丁目	253	550	262	288	△ 1	△ 3	0	2	0	1	0	0	
	国府津	2,601	5,507	2,716	2,791	5	7	2	8	22	9	7	7	
	田島	1,087	2,633	1,265	1,368	△ 2	△ 4	0	6	8	6	2	2	
	酒匂一丁目	921	1,867	901	966	7	7	2	2	8	3	6	4	
	酒匂二丁目	956	2,241	1,091	1,150	0	7	3	3	7	4	8	4	
	酒匂三丁目	372	826	384	442	0	△ 1	0	2	1	0	0	0	
	酒匂四丁目	599	1,213	600	613	△ 4	△ 12	0	2	0	2	0	8	
	酒匂五丁目	508	1,112	555	557	0	△ 1	0	3	3	2	4	3	
	酒匂六丁目	197	350	201	149	△ 2	△ 4	0	2	0	0	0	2	
	酒匂七丁目	0	0	0	0	0	0	0	0	0	0	0	0	
	酒匂	343	844	376	468	2	1	0	0	3	1	1	2	
	西酒匂一丁目	296	505	246	259	2	2	0	0	2	1	1	0	
	西酒匂二丁目	327	645	306	339	8	13	0	3	9	0	11	4	
	西酒匂三丁目	318	628	303	325	△ 1	0	0	0	3	3	0	0	
	小八幡一丁目	547	1,259	621	638	△ 2	0	0	3	4	0	2	3	
	小八幡二丁目	670	1,453	662	791	0	4	2	3	3	0	3	1	
	小八幡三丁目	481	1,069	501	568	△ 2	△ 3	1	0	3	3	0	4	
	小八幡四丁目	360	846	411	435	2	0	1	1	3	1	0	2	
	小八幡	76	166	76	90	0	0	0	0	0	0	0	0	

区分	今月の人口と世帯				先月からの増減							
	世帯数	人口			世帯増減	人口増減						
		計	男	女		計	自然増減		社会増減			
							出生	死亡	市外移動		市内移動	
									転入	転出	転入	転出
川東・北部	10,979	26,143	12,979	13,164	△ 4	△ 13	5	22	45	53	51	39
飯泉	2,715	6,038	3,002	3,036	10	9	0	5	19	12	14	7
成田	1,650	3,845	1,926	1,919	3	7	2	2	6	4	12	7
桑原	390	914	453	461	0	0	0	1	2	1	0	0
別堀	448	986	511	475	△ 6	△ 7	0	1	0	5	2	3
高田	1,186	2,728	1,348	1,380	△ 1	2	0	4	10	13	16	7
千代	1,582	3,882	1,952	1,930	△ 3	△ 7	0	5	2	6	3	1
永塚	538	1,203	619	584	△ 4	△ 4	1	0	2	2	0	5
東大友	52	138	67	71	0	0	0	0	0	0	0	0
西大友	211	493	246	247	0	0	0	0	0	0	0	0
延清	207	598	282	316	△ 1	△ 2	0	1	1	2	0	0
曾我原	367	870	439	431	0	△ 1	0	0	0	1	0	0
曾我谷津	254	642	316	326	1	2	1	0	0	1	2	0
曾我別所	283	679	331	348	△ 2	△ 7	0	1	1	2	0	5
曾我岸	128	745	366	379	3	3	1	0	2	1	1	0
曾我光海	245	593	269	324	△ 2	△ 5	0	1	0	2	1	3
上曾我	228	570	269	301	△ 1	△ 2	0	1	0	0	0	1
下大井	244	608	294	314	△ 1	△ 1	0	0	0	1	0	0
鬼柳	199	426	201	225	0	0	0	0	0	0	0	0
曾我大沢	52	185	88	97	0	0	0	0	0	0	0	0
橘	5,052	10,861	5,297	5,564	19	14	1	8	41	19	7	8
前川	1,671	3,409	1,647	1,762	6	2	0	3	12	5	2	4
羽根尾	186	390	179	211	3	3	0	0	1	0	3	1
中村原	1,434	2,892	1,433	1,459	6	4	1	3	16	7	0	3
東ヶ丘	X	X	X	X	X	X	X	X	X	X	X	X
上町	60	147	73	74	0	0	0	0	0	0	0	0
小船	524	1,367	637	730	0	△ 1	0	1	2	4	2	0
山西	42	86	37	49	0	0	0	0	0	0	0	0
沼代	70	232	124	108	0	0	0	0	0	0	0	0
小竹	1,065	2,338	1,167	1,171	4	6	0	1	10	3	0	0
川匂	0	0	0	0	0	0	0	0	0	0	0	0

地域別人口と世帯数(再掲)

区分	今月の人口と世帯				先月からの増減							
	世帯数	人口			世帯増減	人口増減						
		計	男	女		計	自然増減		社会増減			
							出生	死亡	市外移動		市内移動	
									転入	転出	転入	転出
小田原市	86,350	184,663	89,084	95,579	23	△ 67	62	242	504	391	305	305
片浦	563	1,153	535	618	0	△ 1	0	1	1	2	1	0
中央	29,486	60,791	29,197	31,594	△ 10	△ 58	19	99	164	125	105	122
富水・桜井	18,617	39,639	18,875	20,764	13	3	13	47	110	88	62	47
川東・南部	21,653	46,076	22,201	23,875	5	△ 12	24	65	143	104	79	89
川東・北部	10,979	26,143	12,979	13,164	△ 4	△ 13	5	22	45	53	51	39
橘	5,052	10,861	5,297	5,564	19	14	1	8	41	19	7	8

※「前川」には、川東・南部地域の617世帯、1,182人を含む。

※表中の「X」は、数量が少ないので秘匿したことを示す。  
 <秘匿の状況>  
 ・「緑」の値を「城山二丁目」に含めた。  
 ・「東ヶ丘」の値を「小竹」に含めた。

