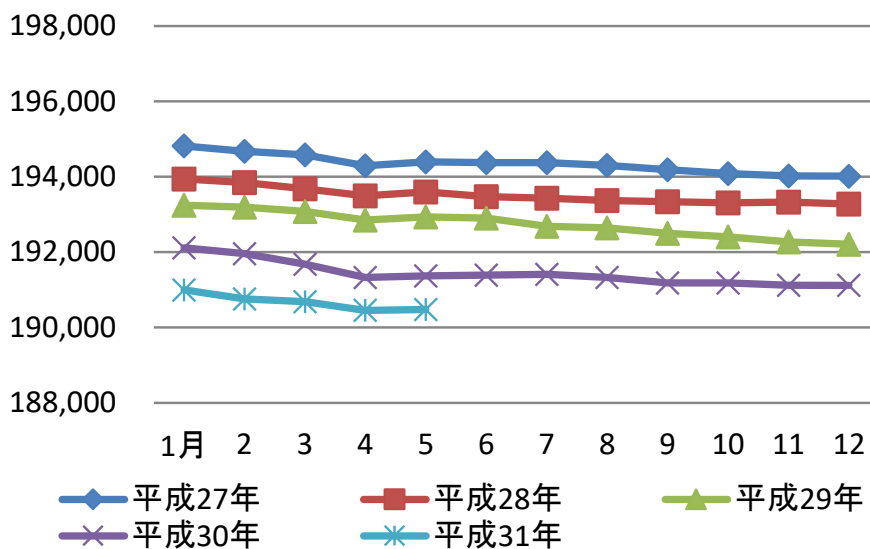


# 小田原市の人口

平成27年～平成31年

## 人口の推移



### 人口の推移

(各月1日現在) (単位 人)

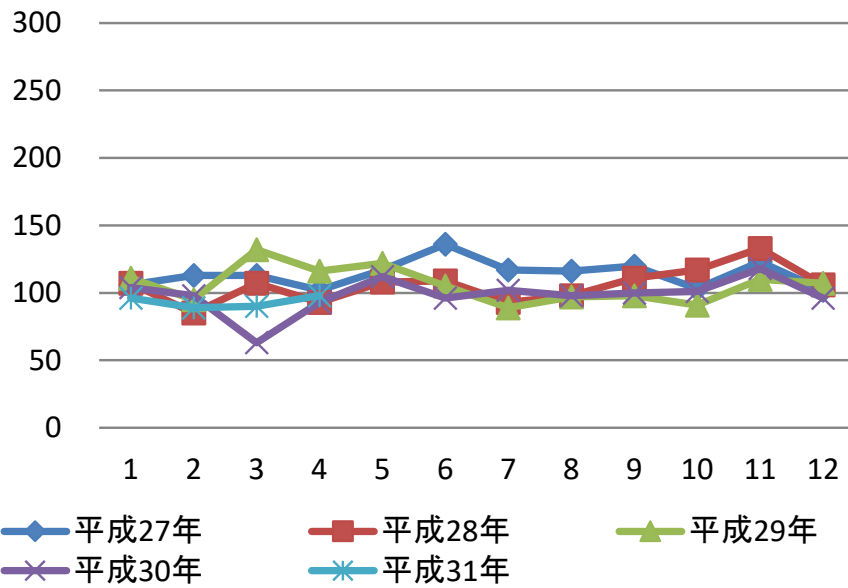
月次	平成27年	平成28年	平成29年	平成30年	平成31年
1月	194,818	193,944	193,245	192,116	190,999
2	194,672	193,843	193,193	191,958	190,761
3	194,580	193,677	193,076	191,681	190,691
4	194,295	193,492	192,856	191,325	190,454
5	194,401	193,598	192,939	191,366	190,483
6	194,380	193,473	192,908	191,389	
7	194,374	193,430	192,685	191,407	
8	194,304	193,366	192,645	191,325	
9	194,190	193,337	192,504	191,186	
10	194,086	193,313	192,407	191,181	
11	194,022	193,326	192,277	191,122	
12	194,018	193,279	192,211	191,118	

統計月報

# 小田原市の人口

平成27年～平成31年

## 出生の推移



### 出生の推移

(単位 人)

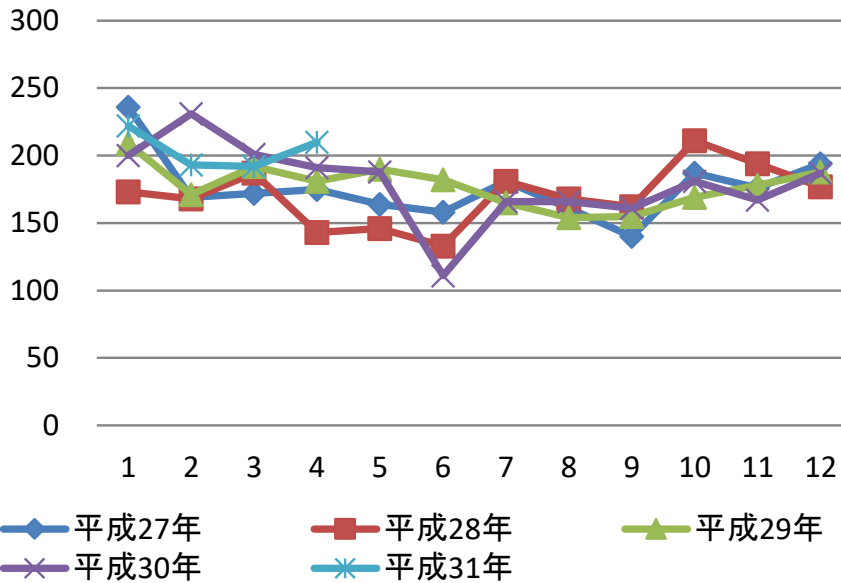
月次	平成27年	平成28年	平成29年	平成30年	平成31年
1月中	106	107	111	104	96
2	113	85	95	98	89
3	113	107	132	63	90
4	102	93	116	93	98
5	117	108	122	112	
6	136	109	105	96	
7	117	93	89	102	
8	116	98	97	98	
9	120	111	98	100	
10	103	117	91	101	
11	123	133	110	118	
12	102	106	107	96	
計	1,368	1,267	1,273	1,181	373

統計月報

# 小田原市の人口

平成27年～平成31年

## 死亡の推移



### 死亡の推移

(単位 人)

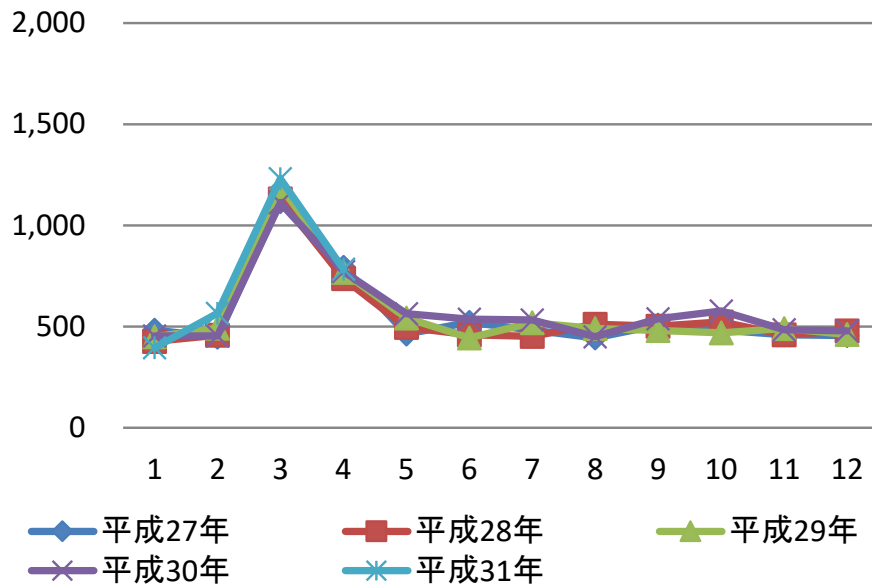
月次	平成27年	平成28年	平成29年	平成30年	平成31年
1月中	236	173	209	200	222
2	169	168	171	231	193
3	172	187	192	201	192
4	175	143	181	191	210
5	164	146	190	188	
6	158	133	182	111	
7	181	181	165	166	
8	161	168	154	166	
9	140	162	155	161	
10	187	211	169	181	
11	176	194	178	167	
12	194	177	188	187	
計	2,113	2,043	2,134	2,150	817

統計月報

# 小田原市の人口

平成27年～平成31年

## 転入の推移



### 転入の推移

(単位 人)

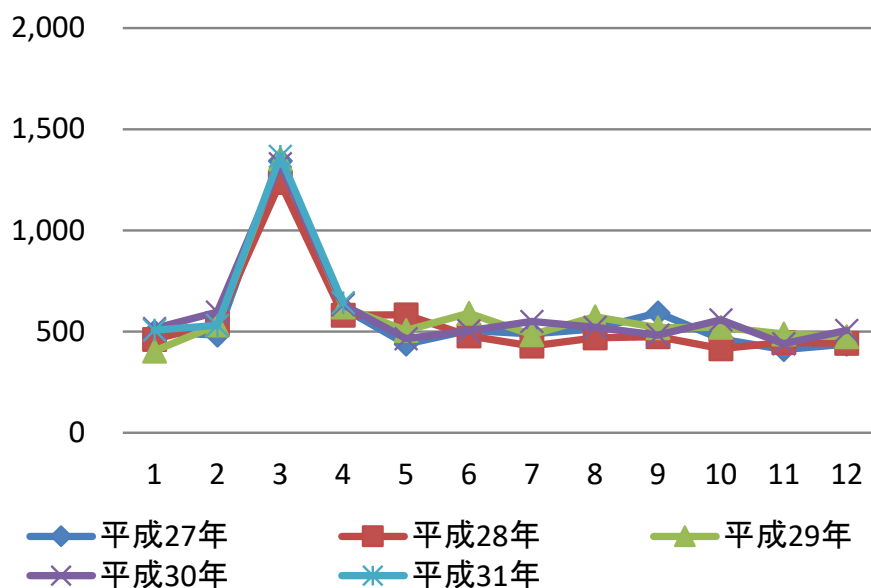
月次	平成27年	平成28年	平成29年	平成30年	平成31年
1月中	482	427	450	454	395
2	447	458	492	453	565
3	1,118	1,132	1,193	1,111	1,231
4	794	738	769	773	784
5	464	496	542	564	
6	521	459	444	537	
7	483	452	520	532	
8	444	511	490	450	
9	508	501	480	538	
10	483	523	469	578	
11	460	460	491	485	
12	456	479	461	478	
計	6,660	6,636	6,801	6,953	2,975

統計月報

# 小田原市の人口

平成27年～平成31年

## 転出の推移



### 転出の推移

(単位 人)

月次	平成27年	平成28年	平成29年	平成30年	平成31年
1月中	498	462	404	516	507
2	483	541	533	597	531
3	1,344	1,237	1,353	1,329	1,366
4	615	582	621	634	643
5	438	583	505	465	
6	505	478	590	504	
7	489	428	484	550	
8	513	470	574	521	
9	592	474	520	482	
10	463	416	521	557	
11	411	446	489	440	
12	438	442	475	506	
計	6,789	6,559	7,069	7,101	3,047

統計月報