

# 統計月報

-平成28年8月号-  
平成28年8月1日現在

## 小田原市の人口と世帯

※総務省が平成27年国勢調査の確報値を公表(平成28年10月予定)するまでの間、本市では暫定値として平成22年国勢調査の結果を基準として集計します。

小田原市の人口と世帯はホームページでも提供しています。

HPアドレス <http://www.city.odawara.kanagawa.jp/>  
E-mail [somu@city.odawara.kanagawa.jp](mailto:somu@city.odawara.kanagawa.jp)

小田原市総務部総務課統計係  
神奈川県小田原市荻窪300番地  
TEL 0465-33-1295 FAX 0465-33-1286

### 【参考】平成27年国勢調査速報値基準

人口	総数	193,454 人
	男	94,250 人
	女	99,204 人
世帯数		79,783 世帯

人口	総数	193,389 人	前月からの増減	( △ 64 )	前年同月からの増減	( △ 915 )
	男	94,183 人	( △ 22 )	( △ 552 )		
	女	99,206 人	( △ 42 )	( △ 363 )		
世帯数		81,506 世帯	( 49 )	( 690 )		
人口密度		1,699 人(1km <sup>2</sup> 当たり)				
1世帯当たり		2.37 人				

### 7月中の人口動態

区分	増減 総数	自然増減			社会増減								
		出生	死亡	増加	転入			減少	転出				
					県外から	県内から	その他		県外へ	県内へ	その他		
総数	△ 64	△ 88	93	181	24	452	244	203	5	428	212	213	3
男	△ 22	△ 54	51	105	32	245	130	111	4	213	111	100	2
女	△ 42	△ 34	42	76	△ 8	207	114	92	1	215	101	113	1

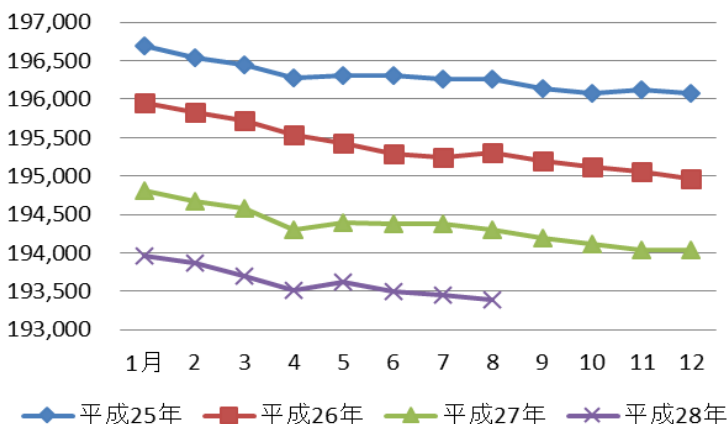
### 7月中の1日当たりの届出数

出生	3.0人	転入	14.6人	婚姻	2.2件
死亡	5.8人	転出	13.8人	離婚	0.7件

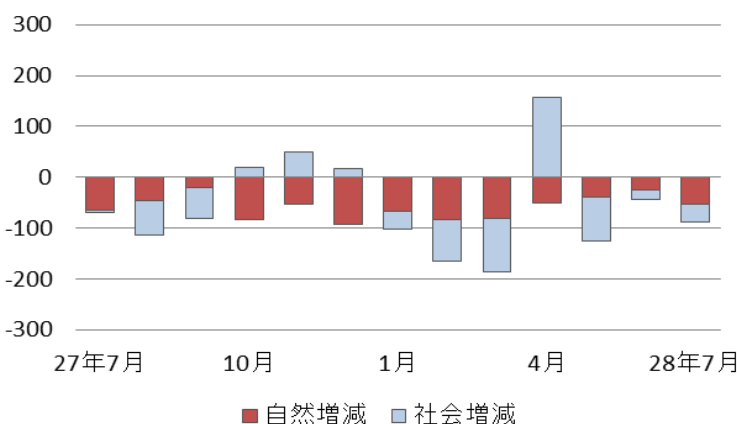
\* 小田原市の人口と世帯数は、神奈川県統計調査条例に基づき毎月集計しています。集計は、5年ごとに行われる国勢調査の人口・世帯数を基礎として住民基本台帳法及び戸籍法の定めによる転入、転出、出生、死亡の月間の届出数を毎月加減する方法により実施しています。このため、国勢調査実施年の10月1日現在の人口を「確定人口」、それ以外の1日現在の人口を「推計人口」と呼んでいます。

\* 表中の△は減少を示す。

人口の推移



人口増減の推移(直近1年)





区分		今月の人口と世帯				先月からの増減							
		世帯数	人口			世帯増減	人口増減						
			計	男	女		計	自然増減		社会増減			
								出生	死亡	市外移動		市内移動	
						転入	転出	転入	転出				
十字	18	46	20	26	0	0	0	0	0	0	0	0	0
荻窪	1,504	3,402	1,667	1,735	△ 2	△ 4	2	7	9	9	9	8	
緑	X	X	X	X	0	0	0	0	0	0	0	0	
谷津	36	97	47	50	0	0	0	0	0	0	0	0	
池上	133	231	120	111	△ 1	△ 1	0	0	0	3	4	2	
井細田	46	81	35	46	△ 1	1	1	1	0	0	1	0	
多古	298	778	371	407	5	9	2	1	5	1	4	0	
久野	4,857	11,651	5,669	5,982	12	13	5	9	38	21	15	15	
<b>富水・桜井</b>	<b>17,610</b>	<b>41,386</b>	<b>19,852</b>	<b>21,534</b>	<b>△ 1</b>	<b>△ 25</b>	<b>22</b>	<b>44</b>	<b>86</b>	<b>90</b>	<b>101</b>	<b>100</b>	
蓮正寺	3,726	8,008	3,764	4,244	△ 7	△ 4	3	8	15	14	16	16	
中曽根	1,094	2,485	1,226	1,259	2	△ 3	1	2	2	3	7	8	
飯田岡	2,344	5,227	2,561	2,666	7	4	2	5	18	10	14	15	
堀之内	929	2,151	1,023	1,128	△ 6	△ 11	0	1	2	5	1	8	
柳新田	301	704	347	357	△ 2	△ 2	3	1	1	5	1	1	
小台	537	1,447	691	756	△ 4	△ 13	1	2	1	6	1	8	
新屋	786	1,912	905	1,007	1	11	1	2	9	2	6	1	
府川	473	1,231	608	623	△ 2	△ 7	0	1	2	8	1	1	
北ノ窪	835	2,077	988	1,089	9	6	0	3	12	4	8	7	
清水新田	439	1,047	502	545	△ 1	2	1	1	1	1	8	6	
穴部	589	1,462	689	773	2	4	1	0	1	3	9	4	
穴部新田	190	425	203	222	1	2	1	0	2	2	2	1	
曾比	2,084	5,124	2,440	2,684	1	△ 16	4	7	11	11	3	16	
栢山	3,283	8,086	3,905	4,181	△ 2	2	4	11	9	16	24	8	
<b>川東・南部</b>	<b>20,134</b>	<b>47,585</b>	<b>23,306</b>	<b>24,279</b>	<b>31</b>	<b>20</b>	<b>24</b>	<b>37</b>	<b>122</b>	<b>122</b>	<b>104</b>	<b>71</b>	
下堀	653	1,667	827	840	0	1	1	0	1	4	4	1	
中里	1,967	4,640	2,332	2,308	4	0	2	0	11	14	14	13	
矢作	913	2,161	1,080	1,081	△ 5	△ 7	1	3	3	8	3	3	
鴨宮	2,435	5,758	2,800	2,958	5	0	5	4	14	13	9	11	
上新田	274	543	277	266	0	1	0	0	2	0	0	1	
中新田	51	121	57	64	0	0	0	0	0	0	0	0	
下新田	206	440	228	212	△ 2	△ 3	0	0	1	3	0	1	
南鴨宮一丁目	536	1,311	635	676	0	1	2	1	3	3	0	0	
南鴨宮二丁目	1,015	2,343	1,125	1,218	8	11	0	2	8	5	12	2	
南鴨宮三丁目	868	1,884	921	963	△ 3	△ 5	1	1	5	6	0	4	
国府津一丁目	99	262	115	147	0	△ 1	0	0	0	1	0	0	
国府津二丁目	289	675	340	335	1	△ 1	0	1	1	1	0	0	
国府津三丁目	209	456	214	242	0	△ 2	0	2	0	0	0	0	
国府津四丁目	209	488	236	252	0	0	0	0	0	0	0	0	
国府津五丁目	267	667	316	351	△ 1	△ 3	0	1	0	2	0	0	
国府津	2,492	5,800	2,901	2,899	3	10	4	4	16	21	20	5	
田島	1,041	2,784	1,360	1,424	4	6	2	4	5	2	6	1	
酒匂一丁目	900	1,981	964	1,017	2	0	2	0	7	10	2	1	
酒匂二丁目	994	2,459	1,193	1,266	1	1	0	6	7	1	5	4	
酒匂三丁目	385	901	422	479	2	2	0	1	2	1	2	0	
酒匂四丁目	599	1,383	671	712	△ 1	△ 4	0	0	1	5	0	0	
酒匂五丁目	478	1,071	528	543	2	0	0	1	1	3	4	1	
酒匂六丁目	183	449	241	208	0	0	0	0	1	1	1	1	
酒匂七丁目	X	X	X	X	0	0	0	0	0	0	0	0	
酒匂	298	689	324	365	3	2	0	1	2	1	2	0	
西酒匂一丁目	252	481	235	246	8	9	1	0	5	2	8	3	
西酒匂二丁目	275	698	326	372	2	3	0	0	3	0	0	0	
西酒匂三丁目	247	538	254	284	2	8	1	0	6	0	1	0	
小八幡一丁目	481	1,160	585	575	0	△ 5	0	1	3	6	2	3	
小八幡二丁目	653	1,555	724	831	△ 2	△ 5	0	2	4	5	4	6	
小八幡三丁目	489	1,250	587	663	△ 5	△ 4	2	1	1	2	4	8	
小八幡四丁目	306	777	394	383	0	△ 3	0	1	1	2	1	2	
小八幡	70	193	94	99	3	8	0	0	8	0	0	0	

区分	今月の人口と世帯				先月からの増減							
	世帯数	人口			世帯増減	人口増減						
		計	男	女		計	自然増減		社会増減			
							出生	死亡	市外移動		市内移動	
転入	転出	転入	転出									
<b>川東・北部</b>	<b>9,963</b>	<b>26,364</b>	<b>13,169</b>	<b>13,195</b>	<b>3</b>	<b>△ 29</b>	<b>12</b>	<b>17</b>	<b>42</b>	<b>58</b>	<b>47</b>	<b>55</b>
飯泉	2,332	5,659	2,884	2,775	9	12	3	4	9	12	21	5
成田	1,537	3,826	1,959	1,867	△ 8	△ 10	4	0	6	8	2	14
桑原	405	978	490	488	△ 2	△ 4	0	2	1	3	0	0
別堀	399	1,001	515	486	1	2	1	1	3	5	4	0
高田	952	2,472	1,232	1,240	1	△ 1	1	1	3	2	10	12
千代	1,403	3,825	1,926	1,899	2	△ 12	1	2	11	12	4	14
永塚	453	1,131	572	559	0	△ 4	0	1	0	5	2	0
東大友	41	120	57	63	0	0	0	0	0	0	0	0
西大友	197	600	282	318	0	0	0	0	0	0	0	0
延清	194	655	303	352	0	0	1	0	0	1	0	0
曾我原	367	995	501	494	0	△ 1	0	0	1	1	0	1
曾我谷津	260	714	340	374	0	0	0	0	0	0	0	0
曾我別所	287	790	394	396	△ 2	△ 5	1	1	2	0	1	8
曾我岸	100	838	411	427	0	0	0	1	1	0	0	0
曾我光海	220	630	295	335	4	△ 1	0	1	1	3	3	1
上曾我	231	698	326	372	△ 1	△ 4	0	0	0	4	0	0
下大井	254	661	327	334	2	2	0	2	4	0	0	0
鬼柳	274	563	254	309	△ 3	△ 3	0	1	0	2	0	0
曾我大沢	57	208	101	107	0	0	0	0	0	0	0	0
<b>橘</b>	<b>4,849</b>	<b>12,019</b>	<b>5,933</b>	<b>6,086</b>	<b>3</b>	<b>△ 11</b>	<b>4</b>	<b>7</b>	<b>28</b>	<b>21</b>	<b>8</b>	<b>23</b>
前川	1,608	3,675	1,822	1,853	0	△ 5	3	1	16	10	1	14
羽根尾	181	457	234	223	2	1	0	1	1	0	1	0
中村原	1,348	3,332	1,658	1,674	△ 4	△ 11	0	2	2	10	4	5
東ヶ丘	X	X	X	X	0	0	0	0	0	0	0	0
上町	72	199	95	104	0	0	0	0	0	0	0	0
小船	388	1,237	571	666	2	△ 1	0	0	1	1	2	3
山西	33	98	42	56	0	1	0	0	1	0	0	0
沼代	91	310	158	152	0	0	0	0	0	0	0	0
小竹	1,128	2,711	1,353	1,358	3	4	1	3	7	0	0	1
川匂	0	0	0	0	0	0	0	0	0	0	0	0

地域別人口と世帯数(再掲)

区分	今月の人口と世帯				先月からの増減							
	世帯数	人口			世帯増減	人口増減						
		計	男	女		計	自然増減		社会増減			
							出生	死亡	市外移動		市内移動	
転入	転出	転入	転出									
<b>小田原市</b>	<b>81,506</b>	<b>193,389</b>	<b>94,183</b>	<b>99,206</b>	<b>49</b>	<b>△ 64</b>	<b>93</b>	<b>181</b>	<b>452</b>	<b>428</b>	<b>390</b>	<b>390</b>
片浦	573	1,457	690	767	1	△ 1	2	4	0	2	4	1
中央	28,377	64,578	31,233	33,345	12	△ 18	29	72	174	135	126	140
富水・桜井	17,610	41,386	19,852	21,534	△ 1	△ 25	22	44	86	90	101	100
川東・南部	20,134	47,585	23,306	24,279	31	20	24	37	122	122	104	71
川東・北部	9,963	26,364	13,169	13,195	3	△ 29	12	17	42	58	47	55
橘	4,849	12,019	5,933	6,086	3	△ 11	4	7	28	21	8	23

※「前川」には、川東・南部地域の552世帯、1,197人を含む。

※表中の「X」は、数量が少ないので秘匿したことを示す。

＜秘匿の状況＞

- ・「緑」の値を「荻窪」に含めた。
- ・「酒匂七丁目」の値を「酒匂六丁目」に含めた。
- ・「東ヶ丘」の値を「中村原」に含めた。

