

統計月報

-平成28年9月号-
平成28年9月1日現在

小田原市の人口と世帯

※総務省が平成27年国勢調査の確報値を公表(平成28年10月予定)するまでの間、本市では暫定値として平成22年国勢調査の結果を基準として集計します。

小田原市の人口と世帯はホームページでも提供しています。

HPアドレス <http://www.city.odawara.kanagawa.jp/>
E-mail somu@city.odawara.kanagawa.jp

小田原市総務部総務課統計係
神奈川県小田原市菟窪300番地
TEL 0465-33-1295 FAX 0465-33-1286

【参考】平成27年国勢調査速報値基準

人口	総数	193,425 人
	男	94,238 人
	女	99,187 人
世帯数		79,846 世帯

人口	総数	193,360 人	前月からの増減	前年同月からの増減
			(△ 29)	(△ 830)
	男	94,171 人	(△ 12)	(△ 542)
	女	99,189 人	(△ 17)	(△ 288)
世帯数		81,569 世帯	(63)	(739)
人口密度		1,699 人(1km ² 当たり)		
1世帯当たり		2.37 人		

8月中の人口動態

区分	増減 総数	自然増減			社会増減								
		出生	死亡	増加	転入			減少	転出				
					県外から	県内から	その他		県外へ	県内へ	その他		
総数	△ 29	△ 70	98	168	41	511	261	249	1	470	234	234	2
男	△ 12	△ 42	46	88	30	275	139	136	0	245	118	125	2
女	△ 17	△ 28	52	80	11	236	122	113	1	225	116	109	0

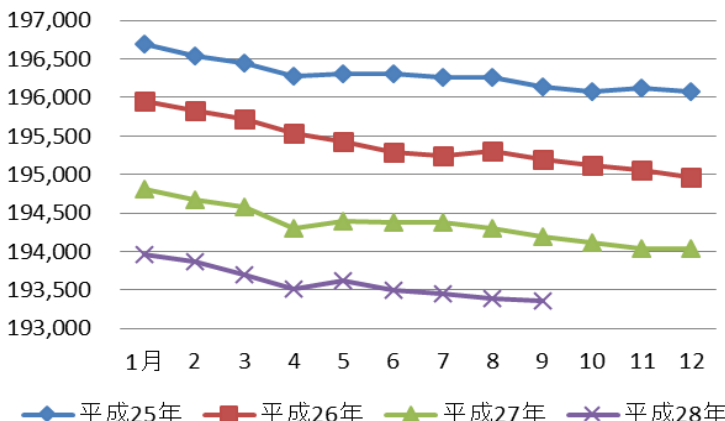
8月中の1日当たりの届出数

出生	3.2人	転入	16.5人	婚姻	2.2件
死亡	5.4人	転出	15.2人	離婚	0.7件

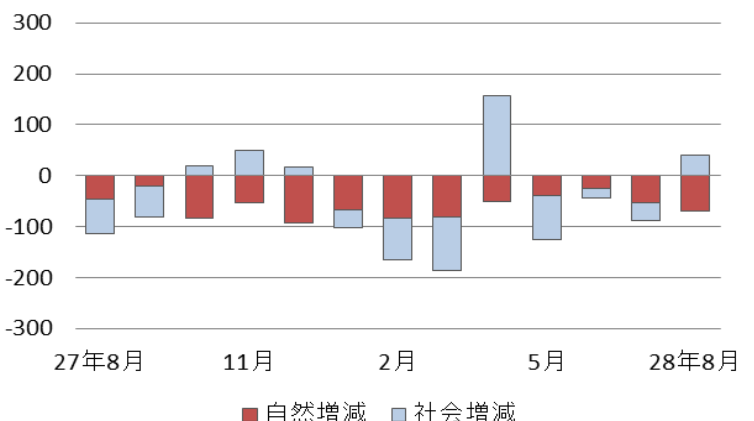
* 小田原市の人口と世帯数は、神奈川県統計調査条例に基づき毎月集計しています。集計は、5年ごとに行われる国勢調査の人口・世帯数を基礎として住民基本台帳法及び戸籍法の定めによる転入、転出、出生、死亡の月間の届出数を毎月加減する方法により実施しています。このため、国勢調査実施年の10月1日現在の人口を「確定人口」、それ以外の1日現在の人口を「推計人口」と呼んでいます。

* 表中の△は減少を示す。

人口の推移



人口増減の推移(直近1年)



区分		今月の人口と世帯				先月からの増減							
		世帯数	人口			世帯増減	人口増減						
			計	男	女		計	自然増減		社会増減			
								出生	死亡	市外移動		市内移動	
						転入	転出	転入	転出				
十字	18	46	20	26	0	0	0	0	0	0	0	0	0
荻窪	1,509	3,409	1,667	1,742	5	7	1	2	14	13	11	4	
緑	X	X	X	X	0	0	0	0	0	0	0	0	
谷津	36	96	47	49	0	△ 1	0	0	0	1	0	0	
池上	133	229	121	108	0	△ 2	0	1	3	1	0	3	
井細田	46	81	36	45	0	0	0	1	1	0	0	0	
多古	301	781	372	409	3	3	0	1	0	1	6	1	
久野	4,842	11,616	5,652	5,964	△ 15	△ 35	2	8	16	32	10	23	
富水・桜井	17,622	41,357	19,841	21,516	12	△ 29	19	35	96	104	95	100	
蓮正寺	3,727	7,999	3,761	4,238	1	△ 9	4	7	16	21	23	24	
中曽根	1,091	2,478	1,224	1,254	△ 3	△ 7	1	4	5	4	6	11	
飯田岡	2,336	5,208	2,552	2,656	△ 8	△ 19	2	5	18	24	12	22	
堀之内	928	2,146	1,018	1,128	△ 1	△ 5	2	3	5	3	2	8	
柳新田	300	702	346	356	△ 1	△ 2	0	0	2	3	0	1	
小台	541	1,453	695	758	4	6	0	1	2	0	6	1	
新屋	793	1,913	908	1,005	7	1	1	0	3	13	10	0	
府川	472	1,226	605	621	△ 1	△ 5	0	4	2	1	1	3	
北ノ窪	838	2,079	987	1,092	3	2	1	2	9	1	0	5	
清水新田	443	1,057	505	552	4	10	2	0	3	1	7	1	
穴部	594	1,469	693	776	5	7	1	1	5	1	7	4	
穴部新田	189	425	203	222	△ 1	0	1	0	3	5	2	1	
曾比	2,082	5,118	2,436	2,682	△ 2	△ 6	1	3	6	8	6	8	
栢山	3,288	8,084	3,908	4,176	5	△ 2	3	5	17	19	13	11	
川東・南部	20,165	47,590	23,313	24,277	31	5	24	31	105	107	122	108	
下堀	649	1,663	822	841	△ 4	△ 4	2	3	2	5	5	5	
中里	1,973	4,645	2,333	2,312	6	5	3	5	12	4	12	13	
矢作	914	2,162	1,081	1,081	1	1	0	3	6	7	5	0	
鴨宮	2,433	5,754	2,797	2,957	△ 2	△ 4	5	5	9	11	17	19	
上新田	274	543	277	266	0	0	1	1	0	1	2	1	
中新田	51	121	57	64	0	0	0	0	0	0	0	0	
下新田	206	441	227	214	0	1	0	0	1	1	2	1	
南鴨宮一丁目	537	1,310	636	674	1	△ 1	1	0	0	3	3	2	
南鴨宮二丁目	1,012	2,336	1,127	1,209	△ 3	△ 7	2	2	5	9	4	7	
南鴨宮三丁目	869	1,883	919	964	1	△ 1	0	0	4	2	2	5	
国府津一丁目	99	263	115	148	0	1	1	0	0	0	0	0	
国府津二丁目	292	676	340	336	3	1	0	0	0	2	4	1	
国府津三丁目	210	457	214	243	1	1	0	0	1	0	0	0	
国府津四丁目	207	484	235	249	△ 2	△ 4	0	0	0	4	0	0	
国府津五丁目	265	660	313	347	△ 2	△ 7	1	0	0	7	0	1	
国府津	2,505	5,811	2,911	2,900	13	11	1	3	17	13	18	9	
田島	1,038	2,779	1,360	1,419	△ 3	△ 5	1	1	1	6	5	5	
酒匂一丁目	905	1,990	970	1,020	5	9	0	1	6	5	11	2	
酒匂二丁目	994	2,460	1,195	1,265	0	1	0	1	5	6	12	9	
酒匂三丁目	386	899	422	477	1	△ 2	0	0	2	4	0	0	
酒匂四丁目	597	1,380	669	711	△ 2	△ 3	1	0	2	3	0	3	
酒匂五丁目	483	1,079	527	552	5	8	1	1	5	1	5	1	
酒匂六丁目	183	447	239	208	0	△ 2	0	0	1	1	0	2	
酒匂七丁目	X	X	X	X	0	0	0	0	0	0	0	0	
酒匂	298	688	324	364	0	△ 1	0	0	2	0	0	3	
西酒匂一丁目	256	486	239	247	4	5	0	0	6	4	4	1	
西酒匂二丁目	277	702	328	374	2	4	1	0	5	1	0	1	
西酒匂三丁目	247	536	252	284	0	△ 2	1	2	0	1	0	0	
小八幡一丁目	482	1,158	584	574	1	△ 2	0	1	2	0	1	4	
小八幡二丁目	651	1,547	722	825	△ 2	△ 8	2	1	2	5	1	7	
小八幡三丁目	494	1,254	589	665	5	4	0	1	8	1	4	6	
小八幡四丁目	306	778	394	384	0	1	0	0	0	0	1	0	
小八幡	72	198	95	103	2	5	0	0	1	0	4	0	

区分	今月の人口と世帯				先月からの増減							
	世帯数	人口			世帯増減	人口増減						
		計	男	女		計	自然増減		社会増減			
							出生	死亡	市外移動		市内移動	
転入	転出	転入	転出									
川東・北部	10,002	26,415	13,198	13,217	39	51	22	19	84	50	57	43
飯泉	2,347	5,683	2,898	2,785	15	24	7	7	28	9	10	5
成田	1,558	3,850	1,975	1,875	21	24	6	3	30	10	7	6
桑原	408	981	490	491	3	3	0	2	2	1	4	0
別堀	398	1,008	515	493	△ 1	7	2	1	3	2	7	2
高田	954	2,476	1,233	1,243	2	4	3	0	5	4	10	10
千代	1,410	3,828	1,928	1,900	7	3	1	2	9	13	9	1
永塚	452	1,131	574	557	△ 1	0	0	0	0	1	2	1
東大友	41	120	57	63	0	0	0	0	0	0	0	0
西大友	196	595	279	316	△ 1	△ 5	0	0	0	1	0	4
延清	193	655	304	351	△ 1	0	1	1	0	0	0	0
曾我原	368	1,000	503	497	1	5	1	1	1	0	4	0
曾我谷津	258	712	339	373	△ 2	△ 2	0	0	0	0	0	2
曾我別所	285	788	392	396	△ 2	△ 2	0	0	1	1	0	2
曾我岸	99	836	409	427	△ 1	△ 2	0	1	0	1	1	1
曾我光海	217	623	294	329	△ 3	△ 7	0	0	3	3	0	7
上曾我	231	695	325	370	0	△ 3	0	1	1	3	0	0
下大井	256	663	328	335	2	2	0	0	1	0	1	0
鬼柳	274	563	254	309	0	0	1	0	0	1	2	2
曾我大沢	57	208	101	107	0	0	0	0	0	0	0	0
橘	4,842	11,994	5,918	6,076	△ 7	△ 25	3	11	26	45	5	3
前川	1,609	3,672	1,817	1,855	1	△ 3	1	5	19	18	2	2
羽根尾	181	458	235	223	0	1	1	0	0	0	0	0
中村原	1,340	3,316	1,648	1,668	△ 8	△ 16	1	3	2	17	2	1
東ヶ丘	X	X	X	X	0	0	0	0	0	0	0	0
上町	72	199	95	104	0	0	0	0	0	0	0	0
小船	391	1,236	570	666	3	△ 1	0	1	3	4	1	0
山西	33	98	42	56	0	0	0	0	0	0	0	0
沼代	91	310	158	152	0	0	0	0	0	0	0	0
小竹	1,125	2,705	1,353	1,352	△ 3	△ 6	0	2	2	6	0	0
川匂	0	0	0	0	0	0	0	0	0	0	0	0

地域別人口と世帯数(再掲)

区分	今月の人口と世帯				先月からの増減							
	世帯数	人口			世帯増減	人口増減						
		計	男	女		計	自然増減		社会増減			
							出生	死亡	市外移動		市内移動	
転入	転出	転入	転出									
小田原市	81,569	193,360	94,171	99,189	63	△ 29	98	168	511	470	398	398
片浦	573	1,460	690	770	0	3	0	3	7	1	4	4
中央	28,365	64,544	31,211	33,333	△ 12	△ 34	30	69	193	163	115	140
富水・桜井	17,622	41,357	19,841	21,516	12	△ 29	19	35	96	104	95	100
川東・南部	20,165	47,590	23,313	24,277	31	5	24	31	105	107	122	108
川東・北部	10,002	26,415	13,198	13,217	39	51	22	19	84	50	57	43
橘	4,842	11,994	5,918	6,076	△ 7	△ 25	3	11	26	45	5	3

※「前川」には、川東・南部地域の549世帯、1,192人を含む。

※表中の「X」は、数量が少ないので秘匿したことを示す。

＜秘匿の状況＞

- ・「緑」の値を「荻窪」に含めた。
- ・「酒匂七丁目」の値を「酒匂六丁目」に含めた。
- ・「東ヶ丘」の値を「中村原」に含めた。

