

9 消防団（小田原市）



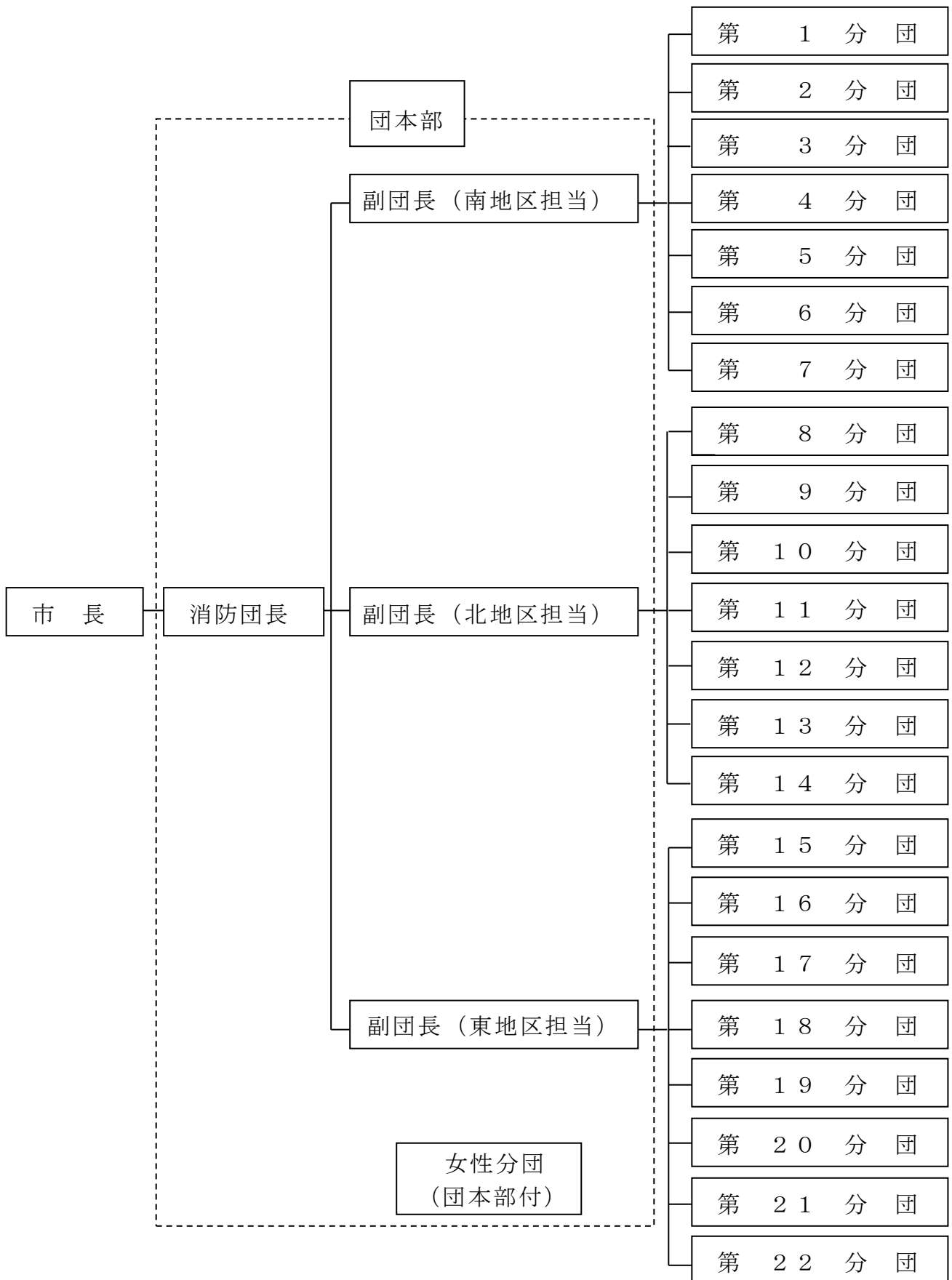
歴代消防団長

代名	氏名	就任・退任年月		
初代	原 徳太郎	昭和 2 3 年 4 月	～	昭和 2 7 年 3 月
2	林 栄太郎	昭和 2 7 年 4 月	～	昭和 3 1 年 3 月
3	渡辺 郷作	昭和 3 1 年 4 月	～	昭和 3 3 年 3 月
4	池田 六郎	昭和 3 3 年 4 月	～	昭和 3 5 年 3 月
5	柳川 万太郎	昭和 3 5 年 4 月	～	昭和 3 7 年 3 月
6	杉崎 二郎	昭和 3 7 年 4 月	～	昭和 4 3 年 3 月
7	古宮 俊夫	昭和 4 3 年 4 月	～	昭和 4 5 年 3 月
8	遠藤 武	昭和 4 5 年 4 月	～	昭和 4 7 年 3 月
9	青木 好太郎	昭和 4 7 年 4 月	～	昭和 5 1 年 4 月
1 0	野地 博	昭和 5 1 年 5 月	～	昭和 5 3 年 3 月
1 1	小澤 隆	昭和 5 3 年 4 月	～	昭和 5 5 年 3 月
1 2	原 正廣	昭和 5 5 年 4 月	～	昭和 5 7 年 3 月
1 3	竹井 善作	昭和 5 7 年 4 月	～	昭和 5 9 年 3 月
1 4	奥津 喜代治	昭和 5 9 年 4 月	～	平成 4 年 3 月
1 5	大木 清	平成 4 年 4 月	～	平成 8 年 3 月
1 6	久保寺 實夫	平成 8 年 4 月	～	平成 1 2 年 3 月
1 7	若林 清光	平成 1 2 年 4 月	～	平成 1 4 年 3 月
1 8	押田 光泰	平成 1 4 年 4 月	～	平成 1 8 年 3 月
1 9	三邊 和夫	平成 1 8 年 4 月	～	平成 2 0 年 3 月
2 0	釧持 久資	平成 2 0 年 4 月	～	平成 2 4 年 3 月

代名	氏名	就任・退任年月
21	遠藤 和幸	平成24年4月 ~ 平成28年3月

消防団の組織図

(平成28年4月1日現在)



消防勢力

(平成 28 年 4 月 1 日現在)

種別 区分	消 防 団 員		
現況※	(男性) 732 人		
細 別	(男性) 消防団員 1 人当たり		
区 分	面積 (k m ²)	人 口	世 帯
平均値	0.16	264.45	108.64

※ 女性消防分団は災害活動を行わないため、現況数からは除きます。

消防の概況

(平成 28 年 4 月 1 日現在)

消 防 団						
消 防 団 数	分 団 数	部 数	班 数	団 員 数	積 載 車 数 小型 動力 ポン プ 専用	小 型 動 力 ポ ン プ 数
1	23	23	59	620	54	57

消防団員現況

(平成 28 年 4 月 1 日現在)

区分 分団別	計	団 長	副団長	分団長	副 団 分 長	部 長	班 長	団 員
定 員	752	1	3	23	23	23	59	620
実 員	752	1	3	23	23	23	59	620
団本部	4	1	3					
第 1 分団	20			1	1	1	1	16
第 2 分団	15			1	1	1	1	11
第 3 分団	15			1	1	1	1	11
第 4 分団	30			1	1	1	2	25
第 5 分団	60			1	1	1	4	53
第 6 分団	30			1	1	1	2	25
第 7 分団	20			1	1	1	1	16
第 8 分団	20			1	1	1	1	16
第 9 分団	20			1	1	1	1	16
第 10 分団	30			1	1	1	2	25
第 11 分団	40			1	1	1	3	34
第 12 分団	35			1	1	1	3	29
第 13 分団	30			1	1	1	3	24
第 14 分団	40			1	1	1	3	34
第 15 分団	25			1	1	1	3	19
第 16 分団	30			1	1	1	3	24
第 17 分団	30			1	1	1	2	25
第 18 分団	40			1	1	1	4	33
第 19 分団	25			1	1	1	3	19
第 20 分団	50			1	1	1	5	42
第 21 分団	30			1	1	1	3	24
第 22 分団	93			1	1	1	7	83
女性分団	20			1	1	1	1	16

消防団員分団別年齢

(平成 28 年 4 月 1 日現在)

区分 分団別	計	20 歳 未滿	20 歳 ～ 24 歳	25 歳 ～ 29 歳	30 歳 ～ 34 歳	35 歳 ～ 39 歳	40 歳 ～ 44 歳	45 歳 ～ 49 歳	50 歳 ～ 54 歳	55 歳 ～ 59 歳	60 歳 以上	平均 年齢
計	752		21	47	110	146	171	151	77	22	7	41.4
団本部	4						1			3		53.5
第 1 分団	20		4	1	3	3	5	4				36.7
第 2 分団	15		1	4	4	5	1					33.7
第 3 分団	15		2	1	5		2	2	3			37.7
第 4 分団	30				12	8	9	1				36.6
第 5 分団	60			4	9	11	8	21	7			41.7
第 6 分団	30			1	5	6	8	8	2			41.5
第 7 分団	20				4	4	4	5	3			42.5
第 8 分団	20		1	1	2	2	4	7	3			43.0
第 9 分団	20		1	1	2	3	5	8				40.6
第 10 分団	30		1	3	1	3	7	8	6	1		43.3
第 11 分団	40				1	7	15	8	4	3	2	45.4
第 12 分団	35		2	1	2	5	15	7		2	1	42.0
第 13 分団	30			1	3	6	4	5	10	1		44.9
第 14 分団	40			2	4	10	8	9	6		1	42.5
第 15 分団	25			1	3	2	9	5	4	1		43.3
第 16 分団	30			2	6	3	8	8	2		1	41.4
第 17 分団	30		4	2	1	5	3	4	6	5		43.2
第 18 分団	40		1	6	5	6	7	6	6	2	1	41.2
第 19 分団	25			2	1	7	6	4	5			42.4
第 20 分団	50			2	10	14	18	6				38.9
第 21 分団	30			2	9	18		1				35.8
第 22 分団	93		1	9	16	14	22	19	8	3	1	41.0
女性分団	20		3	1	2	4	2	5	2	1		39.6

消防団員分団別勤続年数

(平成 28 年 4 月 1 日現在)

区分 分団別	計	1 年 未 満	1 年 ～ 5 年 未 満	5 年 ～ 10 年 未 満	10 年 ～ 15 年 未 満	15 年 ～ 20 年 未 満	20 年 ～ 25 年 未 満	25 年 ～ 30 年 未 満	30 年 以 上	平均 勤 続 年 数
計	752	55	192	170	167	101	44	20	3	9.3
団本部	4						2	2		25.0
第 1 分団	20	2	3	6	7	2				8.8
第 2 分団	15		3	6	5	1				8.2
第 3 分団	15	1	2	1	4	3	2	1	1	13.9
第 4 分団	30	1	9	10	8	2				7.4
第 5 分団	60	8	9	9	17	10	7			10.3
第 6 分団	30		8	6	5	7	1	3		11.5
第 7 分団	20	2	1	5	3	5	3	1		12.8
第 8 分団	20	1	5	5	4	2	3			9.9
第 9 分団	20	1	6	3	1	4	3	2		11.9
第 10 分団	30	1	10	4	6	6	3			10.1
第 11 分団	40	2	10	8	14	5	1			8.8
第 12 分団	35	2	10	9	10	4				7.8
第 13 分団	30	2	6	11	7	3	1			8.3
第 14 分団	40		9	8	10	9	4			11.1
第 15 分団	25		5	8	4	7	1			10.1
第 16 分団	30	2	3	10	4	7	3	1		11.3
第 17 分団	30		10	3	4	5		8		13.3
第 18 分団	40	4	9	8	7	4	6	1	1	10.6
第 19 分団	25	3	6	6	7	2	1			7.6
第 20 分団	50	5	17	16	11	1				5.7
第 21 分団	30	7	14	6	3					3.5
第 22 分団	93	8	20	22	26	12	3	1	1	8.9
女性分団	20	3	17							1.7

消防団員分団別就業状況

(平成 28 年 4 月 1 日現在)

区分 分団別	計	農 業	漁 業	建 設 業	製 造 業	電気 ガス 熱供給 水道	運輸 通信	卸売 小売業 飲食店	金融 保険	不 動 産 業	サ ー ビ ス 業	国 家 公 務 員	地 方 公 務 員	特 殊 法 人 等	そ の 他
計	752	25	6	110	185	15	43	100	18	5	171	23	29	2	20
団本部	4			1				1			1	1			
第 1 分団	20			2	5			8			5				
第 2 分団	15				3	1	1	1	1		5				3
第 3 分団	15			3	6				1		5				
第 4 分団	30	2	1	4	5		1	3			9		5		
第 5 分団	60	6	3	4	11	1	1	8	1		19	2	2		2
第 6 分団	30	1		4	10		1	6		1	6		1		
第 7 分団	20			3	5	1	3	2			5		1		
第 8 分団	20			9	4						7				
第 9 分団	20			3	2	2	1	7			5				
第 10 分団	30			1	4		3	6	3		12				1
第 11 分団	40	1		12	10		2	5			2	1	4		3
第 12 分団	35	2	1	9	6		3	6			3	1	1	1	2
第 13 分団	30	2		8	11			2	1		6				
第 14 分団	40			7	12	1	3	8	1		7		1		
第 15 分団	25			3	8		2	5			7				
第 16 分団	30			4	9	2	1	4			7	3			
第 17 分団	30			4	3		4	3			5	11			
第 18 分団	40		1	8	10	1	3		4		7	1	3	1	1
第 19 分団	25			4	7	2	1	2			4		5		
第 20 分団	50	2		6	10	2	3	5	2		18	1	1		
第 21 分団	30	2		1	10		2	5	1	1	7				1
第 22 分団	93	7		10	32	1	6	8	3	3	16	1	4		2
女性分団	20				2	1	2	5			4	1			5

消防団員報酬等

報酬（年額） * 機関員報酬は、小型動力ポンプ専用積載車1台につき4名

(単位 円)

団 長	副団長	分団長	副分団長	部 長	班 長	団 員	機関員
77,200	67,600	46,100	37,900	31,000	28,400	27,200	5,500

費用弁償

分団交付金

(単位 円)

区 分	支給額	
災害出場	1回(3時間未満)	2,900
	1回(3時間以上)	4,300
警戒出場	1回	2,300
訓練等出場	1回	2,300

(単位 円)

分団割	1個分団当たり	75,000
人員割	1人当たり	7,100

消防団員貸与品

*印は、正副団長のみ貸与

品 名	数量	貸与期間	摘要	品 名	数量	貸与期間	摘要
制服	1	在職中消耗 等に応じて 交換	*	保安帽	1	在職中消耗 等に応じて 交換	個人
制帽	1		*	編上靴	1		個人
活動服	1		個人	雨衣	1		個人
活動帽	1		個人	階級章	1		個人
ベルト	1		個人				

消防団装備状況

デジタル 簡易無線機	受令機	投光機一式	担架	拡声器	ホース	防火衣一式	防塵めがね	防塵マスク
137機	58機	58個	58個	58個	580本	580着	270個	108個
各分団 班長以上に 配布	1分団 2~8機	1班 1個	1班 1個	1班 1個	1班 10本	1班 10着	1台 5個	1台 2個

分団別ポンプ一覧表

総数 57 台

(平成 28 年 4 月 1 日現在)

区分 分団別	種類	機関名	出力 k w	級別	ポンプ種別	型式	交付年月日
1	小型	トーハツ	30	B 3	1 段タービン	V C 42 A S	H24. 12. 19
2	〃	〃	〃	〃	〃	〃	H25. 12. 18
3	〃	〃	〃	〃	〃	〃	H24. 12. 19
4	〃	〃	〃	〃	〃	〃	H21. 2. 20
	〃	〃	〃	〃	〃	〃	H28. 2. 10
5	〃	〃	〃	〃	〃	〃	H25. 12. 18
	〃	〃	〃	〃	〃	V C 52 A	H15. 9. 4
	〃	〃	〃	〃	〃	〃	H13. 9. 20
	〃	〃	〃	〃	〃	V C 52 B	H17. 11. 18
6	〃	〃	〃	〃	〃	V C 42 A S	H27. 2. 9
	〃	〃	〃	〃	〃	〃	H25. 12. 18
7	〃	〃	〃	〃	〃	〃	H23. 2. 16
8	〃	〃	〃	〃	〃	〃	H23. 12. 7
9	〃	〃	〃	〃	〃	〃	H28. 2. 10
1 0	〃	〃	〃	〃	〃	〃	H28. 2. 10
	〃	〃	〃	〃	〃	〃	H23. 12. 7
1 1	〃	〃	〃	〃	〃	V C 52 B	H17. 2. 25
	〃	〃	〃	〃	〃	〃	H15. 2. 17
	〃	〃	〃	〃	〃	V C 42 A S	H24. 12. 19
1 2	〃	〃	〃	〃	〃	V C 52 B	H19. 12. 18
	〃	〃	〃	〃	〃	V C 42 A S	H22. 1. 25
	〃	〃	〃	〃	〃	V C 52 A	H13. 9. 20
1 3	〃	〃	〃	〃	〃	〃	H15. 2. 17
	〃	〃	〃	〃	〃	V C 52 B	H17. 11. 18
	〃	〃	〃	〃	〃	V C 42 A S	H22. 1. 25
1 4	〃	〃	〃	〃	〃	V C 52 A	H15. 9. 4
	〃	〃	〃	〃	〃	V C 42 A S	H23. 2. 16
	〃	〃	〃	〃	〃	V C 52 B	H19. 12. 18

(平成28年4月1日現在)

区分 分団別	種類	機関名	出力 k w	級別	ポンプ種別	型式	交付年月日
1 5	小型	トーハツ	30	B 3	1 段タービン	V C 52 B	H17. 2. 25
	〃	〃	〃	〃	〃	V C 42 A S	H23. 12. 7
	〃	〃	〃	〃	〃	V C 52 A	H13. 9. 20
1 6	〃	〃	〃	〃	〃	〃	H15. 9. 4
	〃	〃	〃	〃	〃	V C 42 A S	H28. 2. 10
	〃	〃	〃	〃	〃	V C 52 B	H19. 12. 18
1 7	〃	〃	〃	〃	〃	V C 52 A	H15. 9. 4
	〃	〃	〃	〃	〃	V C 42 A S	H27. 2. 9
1 8	〃	〃	〃	〃	〃	V C 52 B	H18. 12. 19
	〃	〃	〃	〃	〃	V C 52 A	H15. 2. 17
	〃	〃	〃	〃	〃	V C 42 A S	H21. 2. 20
	〃	〃	〃	〃	〃	V C 52 B	H17. 2. 25
1 9	〃	〃	〃	〃	〃	〃	〃
	〃	〃	〃	〃	〃	V C 42 A S	H23. 12. 7
	〃	〃	〃	〃	〃	V C 52 A	H13. 9. 20
2 0	〃	〃	〃	〃	〃	V C 52 B	H17. 2. 25
	〃	〃	〃	〃	〃	V C 52 A	H15. 2. 17
	〃	〃	〃	〃	〃	V C 42 A S	H23. 2. 16
2 1	〃	〃	〃	〃	〃	V C 52 B	H17. 11. 18
	〃	〃	〃	〃	〃	V C 52 A	H13. 9. 20
	〃	〃	〃	〃	〃	〃	H15. 9. 4
2 2	〃	〃	〃	〃	〃	V C 52 B	H18. 12. 19
	〃	〃	〃	〃	〃	V C 42 A S	H23. 2. 16
	〃	〃	〃	〃	〃	V C 52 A	H15. 2. 17
	〃	〃	〃	〃	〃	V C 42 A S	H22. 1. 25
	〃	〃	〃	〃	〃	〃	H21. 2. 20
	〃	〃	〃	〃	〃	〃	H23. 12. 7
	〃	〃	〃	〃	〃	〃	H24. 12. 19
	〃	〃	〃	〃	〃	〃	H24. 12. 19

消防団車両状況

団司令車

(平成28年4月1日現在)

分団別	車名	車両番号	排気量 (cc)	型式	定員	交付年月日
団本部	三菱	湘南800 す 772	2,970	LA-V73W	7	H16.3.23

分団別小型動力ポンプ専用積載車一覧表

総数 54台

(平成28年4月1日現在)

区分 分団別	車名	車両番号	排気量 (cc)	型式	乗車 定員	交付年月日
1	マツダ	湘南800 す 245	1,780	TC-SK82L	5	H15.11.26
2	マツダ	湘南830 そ 20	1,790	ABF-SKP2L	5	H23.1.21
3	マツダ	湘南830 ち 30	1,790	ABF-SKP2L	5	H25.12.4
4	ニッサン	湘南800 す8982	1,790	ABF-SKP2LN	5	H26.11.26
5	マツダ	湘南830 さ8051	1,780	ABF-SK82L	5	H21.1.21
	ニッサン	湘南800 す1904	1,780	TC-SK82LN	5	H17.3.8
	ニッサン	湘南830 す 53	1,780	ABF-SKP2LN	5	H23.10.26
	マツダ	湘南800 さ7172	1,780	GE-SK82L	5	H13.10.22
6	ニッサン	湘南800 さ5389	1,780	GE-SK82LN	5	H12.11.17
	マツダ	湘南830 せ 62	1,790	ABF-SKP2L	5	H24.12.12
7	マツダ	湘南830 た 70	1,790	ABF-SKP2L	5	H24.12.12
8	マツダ	湘南830 の 80	1,790	ABF-SKP2L	5	H23.1.21
9	マツダ	湘南830 せ 90	1,790	ABF-SKP2L	5	H23.1.21
10	ニッサン	湘南830 そ 101	1,780	ABF-SKP2LN	5	H23.10.26
	ニッサン	湘南830 さ9102	1,780	ABF-SK82LN	5	H22.2.25
11	マツダ	湘南800 む 111	1,790	ABF-SKP2L	5	H25.12.4
	ニッサン	湘南830 さ5112	1,780	TC-SK82L	5	H18.1.23
	マツダ	湘南800 さ8724	1,780	TC-SK82L	5	H14.11.22
12	マツダ	湘南830 せ 121	1,790	ABF-SKP2L	5	H23.1.21
	ニッサン	湘南800 さ5390	1,780	GE-SK82LN	5	H12.11.17
	ニッサン	湘南800 す1905	1,780	TC-SK82LN	5	H17.3.8

(平成28年4月1日現在)

区分 分団別	車名	車両番号	排気量 (cc)	型式	乗車 定員	交付年月日
13	ニッサン	湘南 800 さ 5 3 9 1	1,780	GE-SK82LN	5	H12. 11. 17
	マツダ	湘南 830 さ 6 1 3 2	1,780	TC-SK82L	5	H18. 11. 29
	マツダ	湘南 830 さ 1 3 3	1,790	ABF-SKP2L	5	H23. 1. 21
14	マツダ	湘南 830 せ 1 4 1	1,790	ABF-SKP2L	5	H25. 12. 5
	マツダ	湘南 800 さ 8 7 2 5	1,780	TC-SK82L	5	H14. 11. 22
	マツダ	湘南 830 さ 6 1 4 3	1,780	TC-SK82L	5	H18. 11. 29
15	ニッサン	湘南 800 す 1 9 0 6	1,780	TC-SK82LN	5	H17. 3. 8
	ニッサン	湘南 800 さ 5 3 9 2	1,780	GE-SK82LN	5	H12. 11. 17
	マツダ	湘南 830 さ 7 1 5 3	1,780	ABF-SK82L	5	H20. 2. 12
16	ニッサン	湘南 830 さ 5 1 6 1	1,780	TC-SK82LN	5	H18. 1. 23
	マツダ	湘南 830 さ 1 6 2	1,790	ABF-SKP2L	5	H25. 12. 6
	マツダ	湘南 830 す 1 6 3	1,790	ABF-SKP2L	5	〃
17	ニッサン	湘南 800 す 8 9 8 3	1,790	ABF-SKP2LN	5	H26. 11. 26
18	マツダ	湘南 800 す 2 4 6	1,780	TC-SK82L	5	H15. 11. 26
	マツダ	湘南 830 さ 1 8 3	1,790	ABF-SKP2L	5	H25. 12. 5
	ニッサン	湘南 800 す 8 9 8 4	1,790	ABF-SKP2LN	5	H26. 11. 26
19	マツダ	湘南 830 さ 6 1 9 1	1,780	TC-SK82L	5	H18. 11. 29
	ニッサン	湘南 800 さ 5 3 9 3	1,780	GE-SK82LN	5	H12. 11. 17
	マツダ	湘南 830 さ 8 1 9 3	1,780	ABF-SK82L	5	H21. 1. 21
20	マツダ	湘南 800 さ 7 1 7 3	1,780	GE-SK82L	5	H13. 10. 22
	ニッサン	湘南 830 さ 9 2 0 2	1,780	ABF-SK82LN	5	H22. 2. 25
	ニッサン	湘南 800 す 1 9 0 7	1,780	TC-SK82LN	5	H17. 3. 8
21	マツダ	湘南 800 す 2 4 7	1,780	TC-SK82L	5	H15. 11. 26
	マツダ	湘南 830 た 2 1 2	1,790	ABF-SKP2L	5	H23. 1. 21
	マツダ	湘南 800 さ 7 1 7 4	1,780	GE-SK82L	5	H13. 10. 22
22	マツダ	湘南 800 さ 8 7 2 6	1,780	TC-SK82L	5	H14. 11. 22
	マツダ	湘南 800 ち 2 2 2	1,790	ABF-SKP2L	5	H23. 1. 21
	マツダ	湘南 800 す 2 4 8	1,780	TC-SK82L	5	H15. 11. 26
	マツダ	湘南 830 す 2 2 4	1,790	ABF-SKP2L	5	H23. 1. 21
	マツダ	湘南 800 さ 8 7 2 7	1,780	TC-SK82L	5	H14. 11. 22
	マツダ	湘南 800 さ 7 1 7 5	1,780	GE-SK82L	5	H13. 10. 22
	ニッサン	湘南 800 す 8 9 8 5	1,790	ABF-SKP2LN	5	H26. 11. 26
	マツダ	湘南 830 さ 7 2 2 7	1,780	ABF-SK82L	5	H20. 2. 12

受持分団別火災状況

(平成27年中)

区分 分団別	火災件数						建物り災状況										林野 焼損面積 (a)	損害 見積額 (千円)	死傷者	
	合 計	種別					焼損面積 (㎡)		焼損棟数				り災世帯数			り 災 人 員			死	負 傷 者
		建	林	車	船	航	床 面 積	表 面 積	合 計	規模別			規模別							
		物	野	両	機	空 の 他				全	半	部	ぼ	全	半					
第1分団	6	5				1	136		7	1	3	3	5	1	4	16		10,390	1	
第2分団	3	1				2	4	9	1	1										
第3分団	1	1					72	49	7	1	2	4	6	1	5	9		2,258	1	
第4分団	1					1														
第5分団																				
第6分団																				
第7分団																	57,488		2	
第8分団																				
第9分団	2	2						8	2		1	1	2		2			197		
第10分団	1	1						3	3		1	2				8				
第11分団	2	2						1	2		1	1	2	1	1	5		3		
第12分団	6	3	2			1	80	39	3		2	1	3		3	7		9,924	1	5
第13分団																				
第14分団	1	1						8	1		1		1		1	1		75		
第15分団	2	1	1					1	1			1	1		1	2		184	1	
第16分団	1					1														
第17分団	2	2					17	4	2		2		2		2	3		710	2	
第18分団	2	1				1	82		1	1			1	1		5		10,831		
第19分団	2	1				1	2	1	1		1		1		1			22		
第20分団																				
第21分団																				
第22分団	4	3	1						3	2		2	3			1		17,755	2	28
合計	36	24	4			8	393	123	34	5	1	14	15	24	4	20	57	109,837	5	38

受持分団出動件数

