

# 統計月報

平成22年国勢調査基準

-平成28年10月号-  
平成28年10月1日現在

## 小田原市の人口と世帯

小田原市の人口と世帯はホームページでも提供しています。

HPアドレス <http://www.city.odawara.kanagawa.jp/>  
E-mail [somu@city.odawara.kanagawa.jp](mailto:somu@city.odawara.kanagawa.jp)

小田原市総務部総務課統計係  
神奈川県小田原市荻窪300番地  
TEL 0465-33-1295 FAX 0465-33-1286

※総務省が平成27年国勢調査の確報値を公表(平成28年10月末予定)するまでの間、本市では暫定値として平成22年国勢調査の結果を基準として集計します。

### 【参考】平成27年国勢調査速報値基準

人 口	総数	193,401 人
	男 女	94,214 人 99,187 人
世帯数		79,906 世帯

		前月からの増減		前年同月からの増減	
人 口	総数	193,336 人	( <span style="color: red;">△ 24</span> )	( <span style="color: red;">△ 773</span> )	
	男	94,147 人	( <span style="color: red;">△ 24</span> )	( <span style="color: red;">△ 499</span> )	
	女	99,189 人	( <span style="color: red;">0</span> )	( <span style="color: red;">△ 274</span> )	
世帯数		81,629 世帯	( <span style="color: red;">60</span> )	( <span style="color: red;">752</span> )	
人口密度		1,699 人(1km <sup>2</sup> 当たり)			
1世帯当たり		2.37 人			

### 9月中の人口動態

区分	増減 総数	自然増減			社会増減								
		出生	死亡		増加				減少				
						転入		その他		転出		その他	
						県外から	県内から			県外へ	県内へ		
総数	△ 24	△ 51	111	162	27	501	263	233	5	474	230	240	4
男	△ 24	△ 34	49	83	10	257	130	123	4	247	126	121	0
女	0	△ 17	62	79	17	244	133	110	1	227	104	119	4

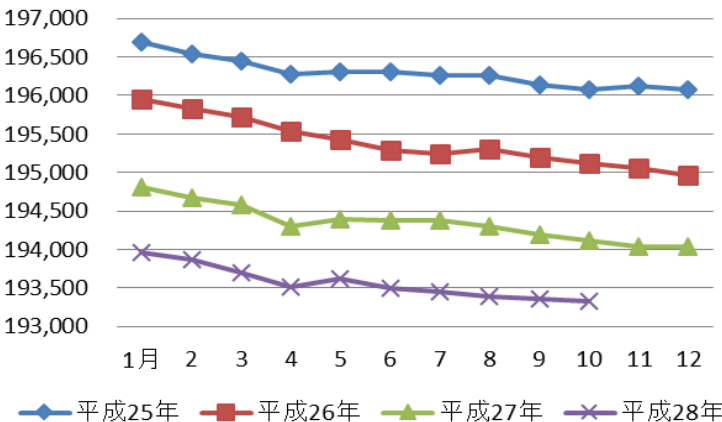
### 9月中の1日当たりの届出数

出 生	3.7人	転 入	16.7人	婚 姻	2.0件
死 亡	5.4人	転 出	15.8人	離 婚	1.0件

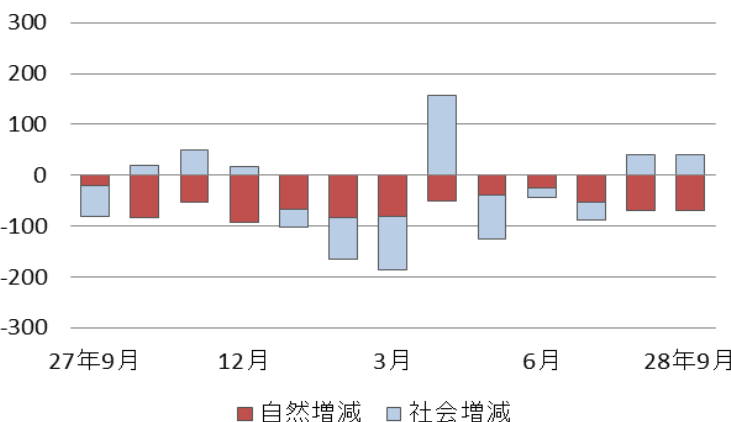
\* 小田原市の人口と世帯数は、神奈川県統計調査条例に基づき毎月集計しています。集計は、5年ごとに行われる国勢調査の人口・世帯数を基礎として住民基本台帳法及び戸籍法の定めによる転入、転出、出生、死亡の月間の届出数を毎月加減する方法により実施しています。このため、国勢調査実施年の10月1日現在の人口を「確定人口」、それ以外の1日現在の人口を「推計人口」と呼んでいます。

\* 表中の△は減少を示す。

### 人口の推移



### 人口増減の推移(直近1年)



平成22年国勢調査基準

## 町丁字別人口・世帯数

(平成28年10月1日現在)

区分	今月の人口と世帯				先月からの増減							
	世帯数	人口			世帯増減	人口増減						
		計	男	女		計	自然増減		社会増減			
							出生	死亡	市外移動		市内移動	
									転入	転出	転入	転出
小田原市	81,629	193,336	94,147	99,189	60	△ 24	111	162	501	474	320	320
片浦	572	1,459	688	771	△ 1	△ 1	0	1	1	1	0	0
石橋	75	203	96	107	△ 1	△ 1	0	1	0	0	0	0
米神	124	322	146	176	0	0	0	0	0	0	0	0
根府川	250	597	283	314	0	0	0	0	1	1	0	0
江之浦	123	337	163	174	0	0	0	0	0	0	0	0
中央	28,374	64,514	31,210	33,304	9	△ 30	36	49	187	193	115	126
早川一丁目	217	419	216	203	△ 3	△ 5	0	1	1	1	0	4
早川二丁目	312	621	278	343	0	1	0	0	3	3	2	1
早川三丁目	534	1,091	570	521	4	3	2	1	6	3	1	2
早川	432	1,210	549	661	0	△ 1	1	1	0	1	1	1
板橋	1,505	3,706	1,749	1,957	0	△ 11	0	5	9	4	1	12
南板橋	142	309	153	156	△ 1	△ 2	0	0	0	1	0	1
風祭	445	1,108	531	577	△ 1	△ 4	0	0	3	5	0	2
入生田	354	997	405	592	3	3	0	1	1	0	3	0
水之尾	27	147	51	96	△ 2	△ 5	0	1	0	0	0	4
栄町一丁目	699	1,350	619	731	△ 1	△ 2	0	1	0	2	1	0
栄町二丁目	421	815	406	409	△ 4	△ 2	0	1	1	5	3	0
栄町三丁目	556	1,033	537	496	11	13	0	0	13	4	5	1
栄町四丁目	395	869	432	437	1	7	1	1	5	1	4	1
中町一丁目	525	1,103	501	602	△ 1	△ 3	0	1	1	1	1	3
中町二丁目	409	949	463	486	3	2	0	0	4	1	1	2
中町三丁目	494	1,057	519	538	3	3	1	0	3	4	4	1
浜町一丁目	489	1,009	480	529	△ 5	△ 10	0	3	0	7	0	0
浜町二丁目	360	757	346	411	1	△ 3	0	0	4	1	2	8
浜町三丁目	462	1,031	484	547	△ 2	△ 9	0	3	2	2	0	6
浜町四丁目	451	1,074	537	537	1	△ 1	0	3	2	0	0	0
本町一丁目	246	530	261	269	△ 1	1	0	1	0	2	5	1
本町二丁目	513	1,151	542	609	0	△ 5	0	1	5	7	0	2
本町三丁目	443	828	374	454	0	1	2	0	6	5	0	2
本町四丁目	351	841	404	437	0	△ 3	1	1	3	0	1	7
城内	22	37	20	17	0	1	1	0	0	0	0	0
南町一丁目	231	505	234	271	1	0	1	2	0	0	2	1
南町二丁目	213	446	222	224	0	△ 1	0	2	5	0	1	5
南町三丁目	375	958	451	507	0	0	0	2	0	0	4	2
南町四丁目	345	727	382	345	△ 3	△ 2	0	0	3	6	4	3
寿町一丁目	361	859	417	442	3	3	0	0	4	5	4	0
寿町二丁目	224	562	274	288	△ 2	△ 2	0	1	0	1	0	0
寿町三丁目	457	955	511	444	3	5	1	0	4	2	5	3
寿町四丁目	450	1,125	555	570	△ 1	△ 4	0	0	1	5	1	1
寿町五丁目	453	1,014	498	516	1	△ 1	2	0	1	2	1	3
東町一丁目	798	1,769	858	911	△ 5	△ 7	0	1	3	9	2	2
東町二丁目	211	464	222	242	0	2	0	1	4	0	1	2
東町三丁目	529	1,260	606	654	1	4	0	0	2	2	4	0
東町四丁目	193	469	227	242	0	3	0	1	0	0	4	0
東町五丁目	414	986	482	504	△ 5	△ 7	0	0	2	7	0	2
城山一丁目	747	1,632	804	828	1	0	2	0	6	9	5	4
城山二丁目	541	1,172	522	650	4	9	0	0	0	1	10	0
城山三丁目	542	1,234	584	650	△ 2	△ 3	1	1	1	2	1	3
城山四丁目	212	501	223	278	1	2	0	0	1	0	1	0
扇町一丁目	1,361	3,138	1,618	1,520	△ 8	△ 8	4	3	9	18	2	2
扇町二丁目	714	1,575	757	818	21	23	1	1	25	7	7	2
扇町三丁目	545	1,252	613	639	0	2	0	0	9	1	0	6
扇町四丁目	58	125	61	64	△ 2	△ 4	0	1	0	1	0	2
扇町五丁目	713	1,494	743	751	△ 3	△ 5	2	0	1	5	2	5
扇町六丁目	0	0	0	0	0	0	0	0	0	0	0	0

区分		今月の人口と世帯				先月からの増減							
		世帯数	人口			世帯増減	人口増減						
			計	男	女		計	自然増減		社会増減			
								出生	死亡	市外移動		市内移動	
										転入	転出	転入	転出
十字	18	46	20	26	0	0	0	0	0	0	0	0	0
荻窪	1,505	3,401	1,666	1,735	△ 4	△ 8	6	1	4	13	4	8	
緑	X	X	X	X	0	0	0	0	0	0	0	0	
谷津	36	96	47	49	0	0	0	0	0	0	0	0	
池上	132	228	122	106	△ 1	△ 1	0	0	1	2	0	0	
井細田	46	81	36	45	0	0	0	0	0	0	0	0	
多古	300	776	368	408	△ 1	△ 5	0	0	2	7	1	1	
久野	4,846	11,622	5,660	5,962	4	6	7	6	27	28	14	8	
富水・桜井	17,647	41,361	19,829	21,532	25	4	31	33	111	114	72	63	
蓮正寺	3,729	7,997	3,763	4,234	2	△ 2	4	8	32	22	11	19	
中曽根	1,090	2,471	1,216	1,255	△ 1	△ 7	3	2	1	9	6	6	
飯田岡	2,345	5,216	2,549	2,667	9	8	2	3	13	17	19	6	
堀之内	933	2,147	1,017	1,130	5	1	2	0	14	8	0	7	
柳新田	300	704	345	359	0	2	2	1	1	2	2	0	
小台	540	1,454	693	761	△ 1	1	3	2	4	2	1	3	
新屋	800	1,926	913	1,013	7	13	1	1	12	6	8	1	
府川	473	1,227	605	622	1	1	1	1	0	0	2	1	
北ノ窪	839	2,083	989	1,094	1	4	1	1	4	1	1	0	
清水新田	443	1,057	505	552	0	0	3	0	2	5	1	1	
穴部	591	1,461	691	770	△ 3	△ 8	0	1	3	6	1	5	
穴部新田	188	424	203	221	△ 1	△ 1	2	1	0	1	0	1	
曾比	2,082	5,114	2,431	2,683	0	△ 4	3	5	3	10	6	1	
栢山	3,294	8,080	3,909	4,171	6	△ 4	4	7	22	25	14	12	
川東・南部	20,175	47,587	23,308	24,279	10	△ 3	23	44	117	90	78	87	
下堀	652	1,670	826	844	3	7	1	1	4	1	6	2	
中里	1,968	4,636	2,329	2,307	△ 5	△ 9	3	2	9	10	4	13	
矢作	914	2,160	1,079	1,081	0	△ 2	1	1	2	4	6	6	
鴨宮	2,438	5,760	2,798	2,962	5	6	4	7	11	6	16	12	
上新田	274	541	276	265	0	△ 2	0	0	1	2	1	2	
中新田	51	122	58	64	0	1	0	1	0	0	2	0	
下新田	208	442	227	215	2	1	0	0	2	3	2	0	
南鴨宮一丁目	537	1,309	634	675	0	△ 1	1	2	2	2	0	0	
南鴨宮二丁目	1,013	2,340	1,129	1,211	1	4	3	2	8	2	4	7	
南鴨宮三丁目	874	1,892	925	967	5	9	2	2	9	2	2	0	
国府津一丁目	97	259	113	146	△ 2	△ 4	0	3	0	0	0	1	
国府津二丁目	287	665	334	331	△ 5	△ 11	0	1	0	6	0	4	
国府津三丁目	210	456	213	243	0	△ 1	0	0	0	1	0	0	
国府津四丁目	210	488	237	251	3	4	0	0	3	0	1	0	
国府津五丁目	267	663	315	348	2	3	0	0	1	0	2	0	
国府津	2,504	5,818	2,917	2,901	△ 1	7	2	4	14	8	7	4	
田島	1,040	2,779	1,360	1,419	2	0	1	1	9	5	1	5	
酒匂一丁目	904	1,983	967	1,016	△ 1	△ 7	0	0	4	6	0	5	
酒匂二丁目	996	2,461	1,194	1,267	2	1	1	2	5	4	10	9	
酒匂三丁目	384	893	418	475	△ 2	△ 6	0	2	0	2	0	2	
酒匂四丁目	597	1,366	665	701	0	△ 14	0	3	2	8	0	5	
酒匂五丁目	479	1,075	527	548	△ 4	△ 4	0	4	4	3	2	3	
酒匂六丁目	183	446	238	208	0	△ 1	0	0	0	2	1	0	
酒匂七丁目	X	X	X	X	0	0	0	0	0	0	0	0	
酒匂	300	694	326	368	2	6	0	0	3	1	4	0	
西酒匂一丁目	258	486	238	248	2	0	0	2	4	1	0	1	
西酒匂二丁目	277	702	327	375	0	0	1	0	0	1	1	1	
西酒匂三丁目	246	535	250	285	△ 1	△ 1	1	0	2	2	0	2	
小八幡一丁目	484	1,163	587	576	2	5	0	0	6	2	1	0	
小八幡二丁目	656	1,557	729	828	5	10	0	1	10	1	2	0	
小八幡三丁目	491	1,249	585	664	△ 3	△ 5	1	2	0	1	0	3	
小八幡四丁目	304	779	392	387	△ 2	1	1	1	2	4	3	0	
小八幡	72	198	95	103	0	0	0	0	0	0	0	0	

区分	今月の人口と世帯				先月からの増減							
	世帯数	人口			世帯増減	人口増減						
		計	男	女		計	自然増減		社会増減			
							出生	死亡	市外移動		市内移動	
		計	男	女					転入	転出	転入	転出
川東・北部	10,015	26,422	13,194	13,228	13	7	15	19	62	60	45	36
飯泉	2,356	5,701	2,901	2,800	9	18	4	5	25	17	27	16
成田	1,560	3,853	1,972	1,881	2	3	3	1	10	9	0	0
桑原	408	978	489	489	0	△ 3	1	2	0	1	0	1
別堀	398	1,012	514	498	0	4	1	2	1	4	10	2
高田	952	2,464	1,230	1,234	△ 2	△ 12	1	0	3	5	1	12
千代	1,417	3,828	1,928	1,900	7	0	1	2	16	13	2	4
永塚	449	1,126	573	553	△ 3	△ 5	2	2	0	5	0	0
東大友	41	119	57	62	0	△ 1	0	0	0	0	0	1
西大友	196	595	279	316	0	0	0	0	0	0	0	0
延清	193	658	306	352	0	3	0	0	0	1	4	0
曾我原	368	1,002	503	499	0	2	0	1	3	1	1	0
曾我谷津	258	710	339	371	0	△ 2	1	1	0	2	0	0
曾我別所	285	788	392	396	0	0	0	0	0	0	0	0
曾我岸	100	837	409	428	1	1	0	0	2	1	0	0
曾我光海	216	622	293	329	△ 1	△ 1	0	2	1	0	0	0
上曾我	231	696	325	371	0	1	1	0	0	0	0	0
下大井	256	663	329	334	0	0	0	1	1	0	0	0
鬼柳	274	562	254	308	0	△ 1	0	0	0	1	0	0
曾我大沢	57	208	101	107	0	0	0	0	0	0	0	0
橘	4,846	11,993	5,918	6,075	4	△ 1	6	16	23	16	10	8
前川	1,604	3,664	1,813	1,851	△ 5	△ 8	1	5	6	6	1	5
羽根尾	182	459	236	223	1	1	0	0	1	1	1	0
中村原	1,349	3,328	1,650	1,678	9	12	2	5	13	5	7	0
東ヶ丘	X	X	X	X	0	0	0	0	0	0	0	0
上町	72	198	95	103	0	△ 1	0	1	0	0	0	0
小船	393	1,236	571	665	2	0	0	1	2	1	1	1
山西	33	98	42	56	0	0	0	0	0	0	0	0
沼代	91	310	159	151	0	0	1	0	0	1	0	0
小竹	1,122	2,700	1,352	1,348	△ 3	△ 5	2	4	1	2	0	2
川匂	0	0	0	0	0	0	0	0	0	0	0	0

地域別人口と世帯数(再掲)

区分	今月の人口と世帯				先月からの増減							
	世帯数	人口			世帯増減	人口増減						
		計	男	女		計	自然増減		社会増減			
							出生	死亡	市外移動		市内移動	
									転入	転出	転入	転出
小田原市	81,629	193,336	94,147	99,189	60	△ 24	111	162	501	474	320	320
片浦	572	1,459	688	771	△ 1	△ 1	0	1	1	1	0	0
中央	28,374	64,514	31,210	33,304	9	△ 30	36	49	187	193	115	126
富水・桜井	17,647	41,361	19,829	21,532	25	4	31	33	111	114	72	63
川東・南部	20,175	47,587	23,308	24,279	10	△ 3	23	44	117	90	78	87
川東・北部	10,015	26,422	13,194	13,228	13	7	15	19	62	60	45	36
橘	4,846	11,993	5,918	6,075	4	△ 1	6	16	23	16	10	8

※「前川」には、川東・南部地域の547世帯、1,190人を含む。

※表中の「X」は、数量が少ないので秘匿したことを示す。  
＜秘匿の状況＞  
・「緑」の値を「荻窪」に含めた。  
・「酒匂七丁目」の値を「酒匂六丁目」に含めた。  
・「東ヶ丘」の値を「中村原」に含めた。

