

総務常任委員会報告事項資料

資料 番号	資 料 名	担 当 課
1	小田原市斎場の整備について	環境政策課

平成28年 10 月24日

小田原市斎場の整備について

1 これまでの事業の進捗について

(1) 基本設計の協議経過

本市斎場整備運営事業の事業契約の締結以降、施設整備に係る基本設計について受注者と協議を行っている。

今後は、基本設計の成果を踏まえ実施設計に取り組む。

ア 工程スケジュール（案）[参考資料 1-1 参照]

イ 設計図（案）[参考資料 1-2 参照]

(2) 周辺工事の着手

平成 28 年 10 月 12 日から、工事期間中に使用する臨時駐車場の設置工事を開始した。

(3) 葬祭事業者への説明会の開催

市内及び近隣自治体の葬祭事業者に対し、本市斎場の運営及び整備に関する説明会を随時開催している。

2 今後の主な事業スケジュール（予定）

(1) 臨時駐車場等に係る会葬者等への周知

臨時駐車場については、平成 28 年 11 月 15 日号の広報小田原や会葬者への通知等で周知する。
また、工事の進捗に応じ、随時、会葬者や葬祭事業者へ情報提供を行う。

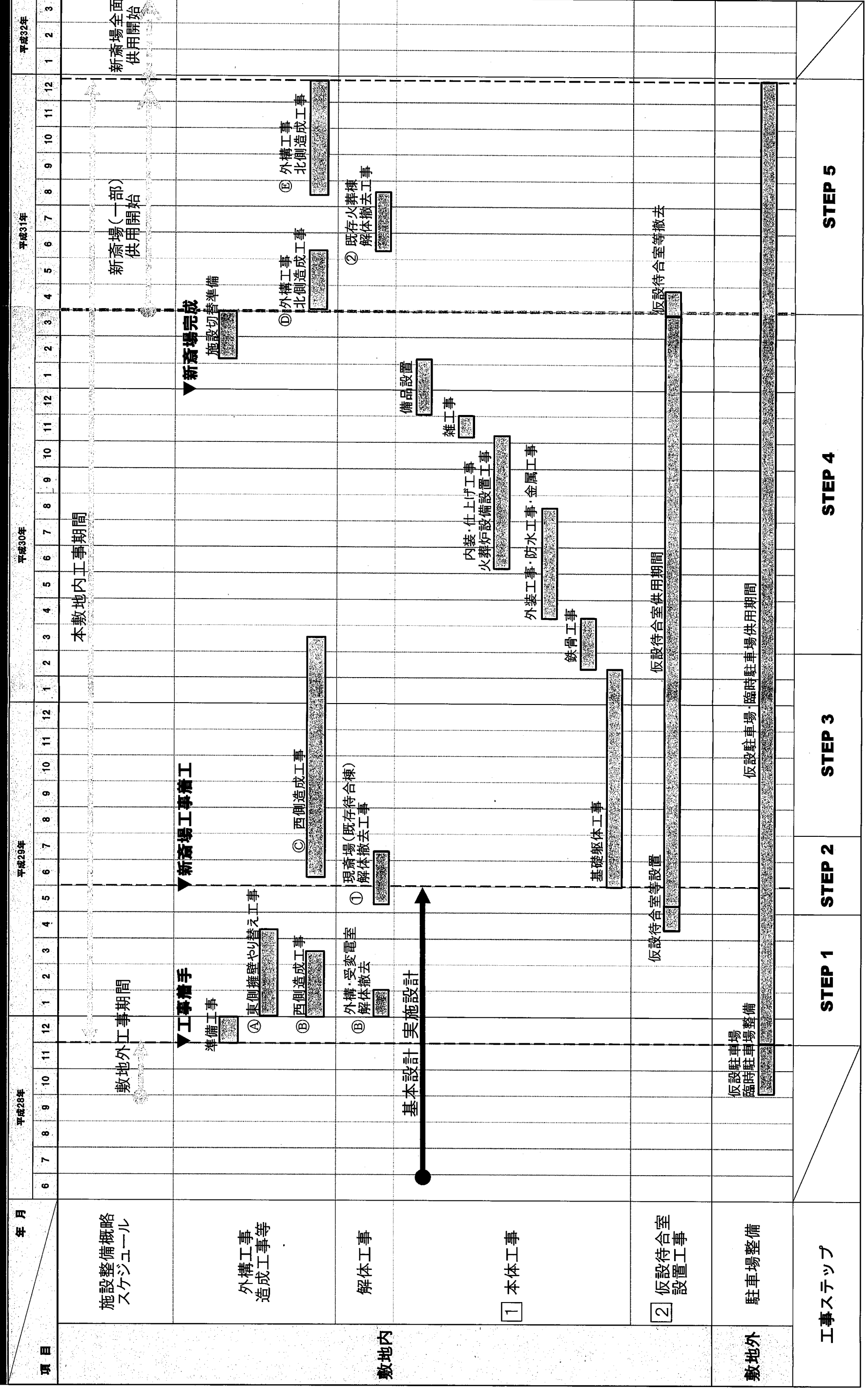
(2) 施設の整備及び運営に係るスケジュール

- ①平成 28 年 6 月～平成 29 年 5 月：基本設計及び実施設計
- ②平成 29 年 6 月～平成 30 年 12 月：施設本体の工事（平成 31 年 1 月～12 月：残工事）
- ③平成 31 年 4 月：新斎場の供用開始

(3) 条例及び事務の委託に係るスケジュール

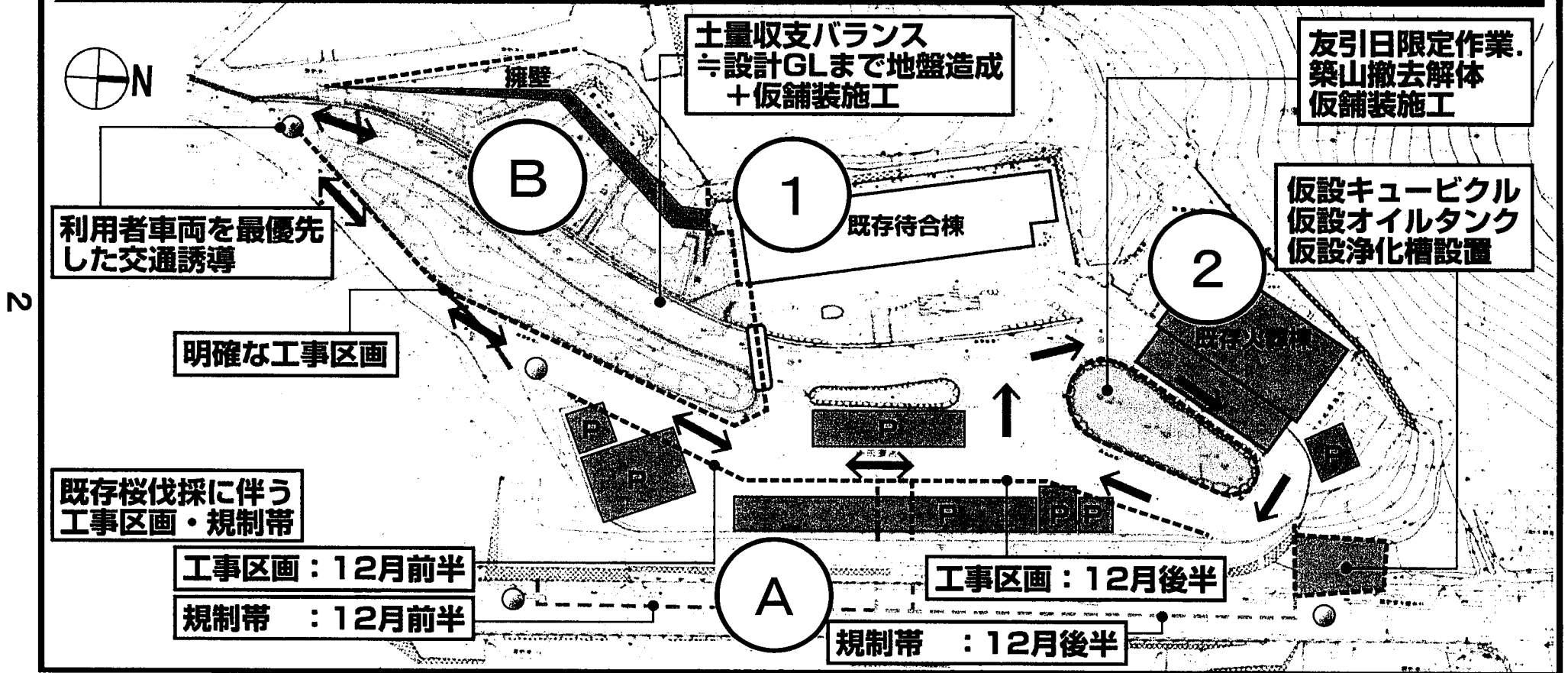
平成 30 年度	<ul style="list-style-type: none"> ・新斎場に係る設置条例議案の上程 ・地方自治法に基づく事務の委託に係る議案の上程 ・1 市 5 町（南足柄市、大井町、松田町、山北町、開成町、箱根町）との事務の委託に係る規約の締結
----------	--

小田原斎場施設整備事業 工程スケジュール(案)



小田原斎場施設整備事業 仮設計画ステップ図 (案)

STEP1 西側造成工事等 平成28年12月～平成29年5月



土量収支バランス
≡設計GLまで地盤造成
+仮舗装施工

友引日限定作業.
築山撤去解体
仮舗装施工

利用者車両を最優先
した交通誘導

仮設キュービクル
仮設オイルタンク
仮設浄化槽設置

明確な工事区画

既存桜伐採に伴う
工事区画・規制帯

工事区画：12月前半

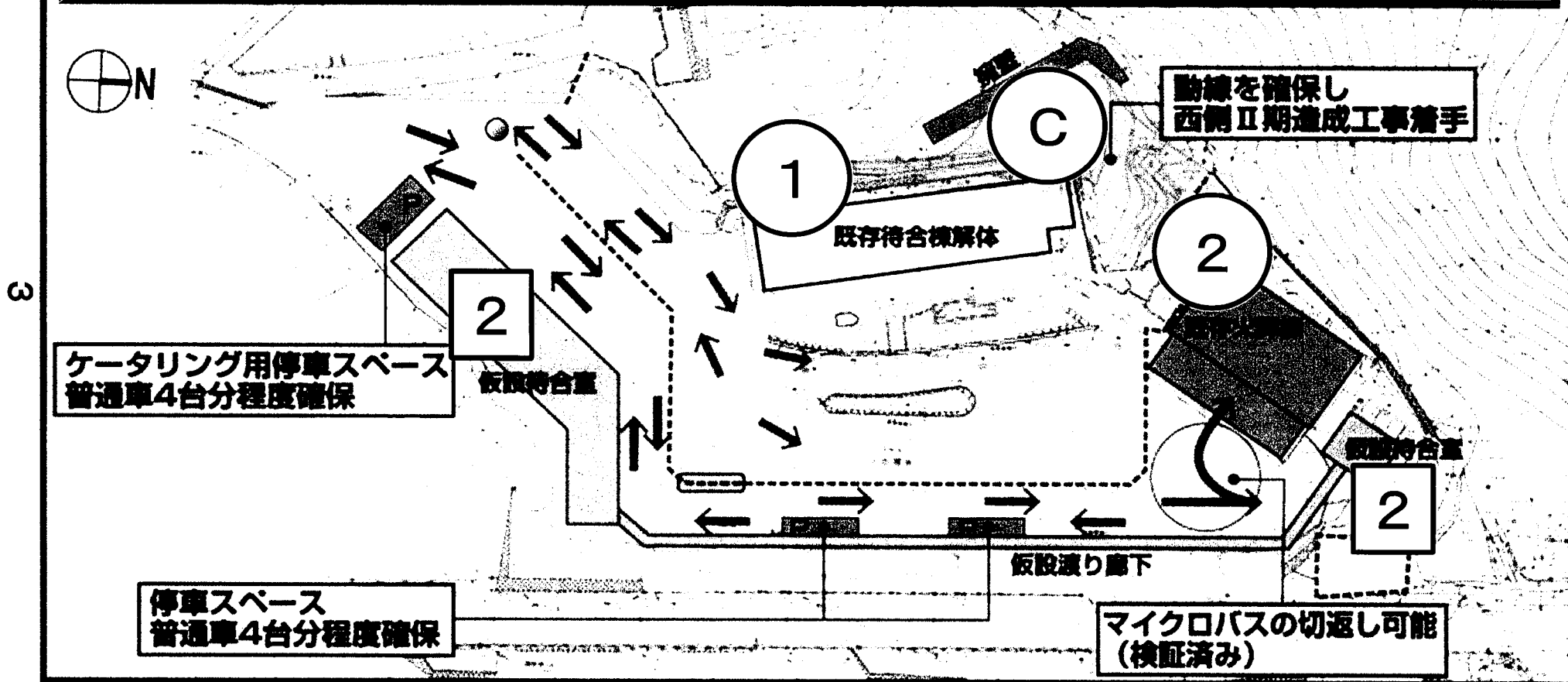
工事区画：12月後半

規制帯：12月前半

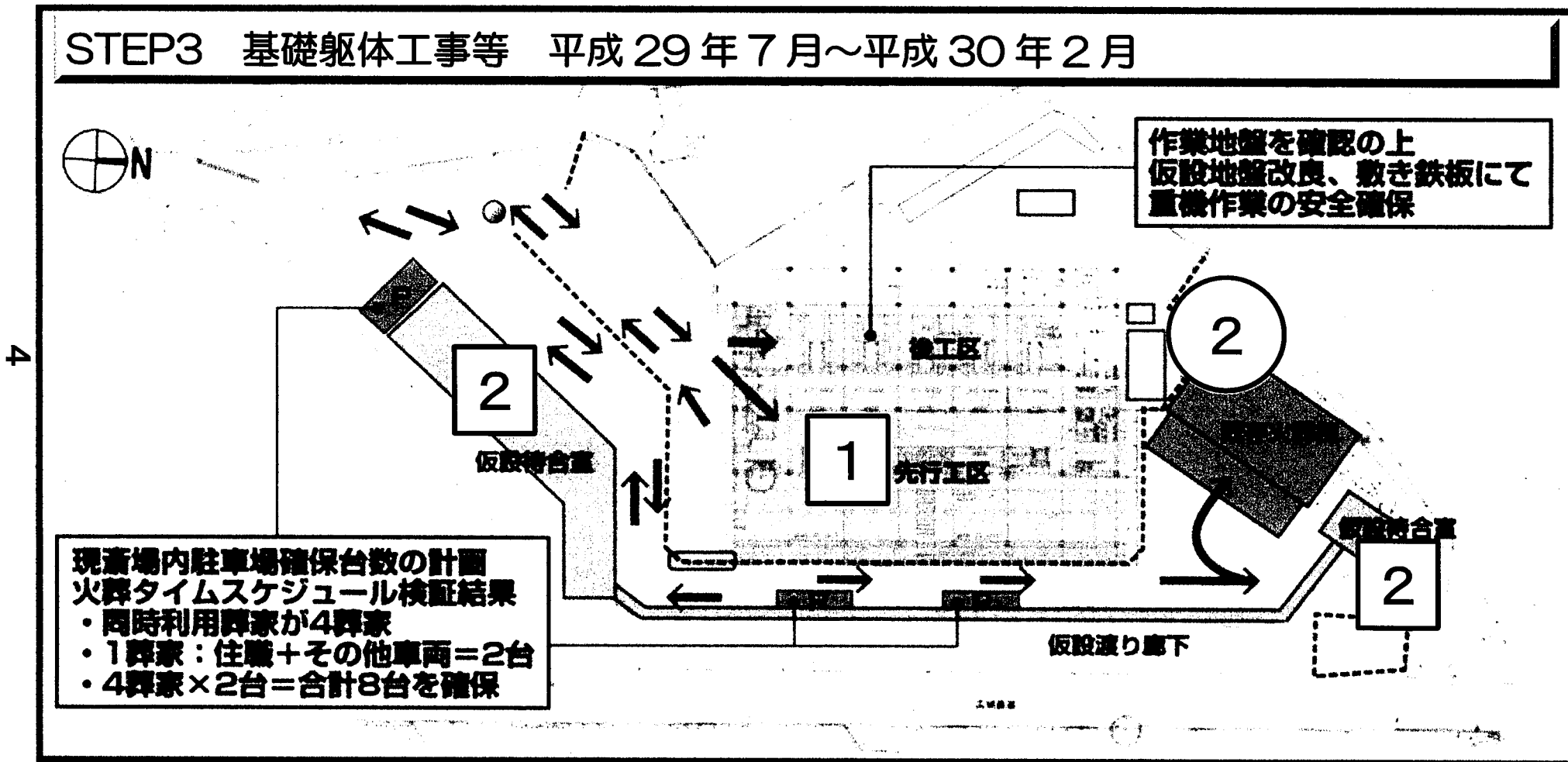
規制帯：12月後半

小田原斎場施設整備事業 仮設計画ステップ図 (案)

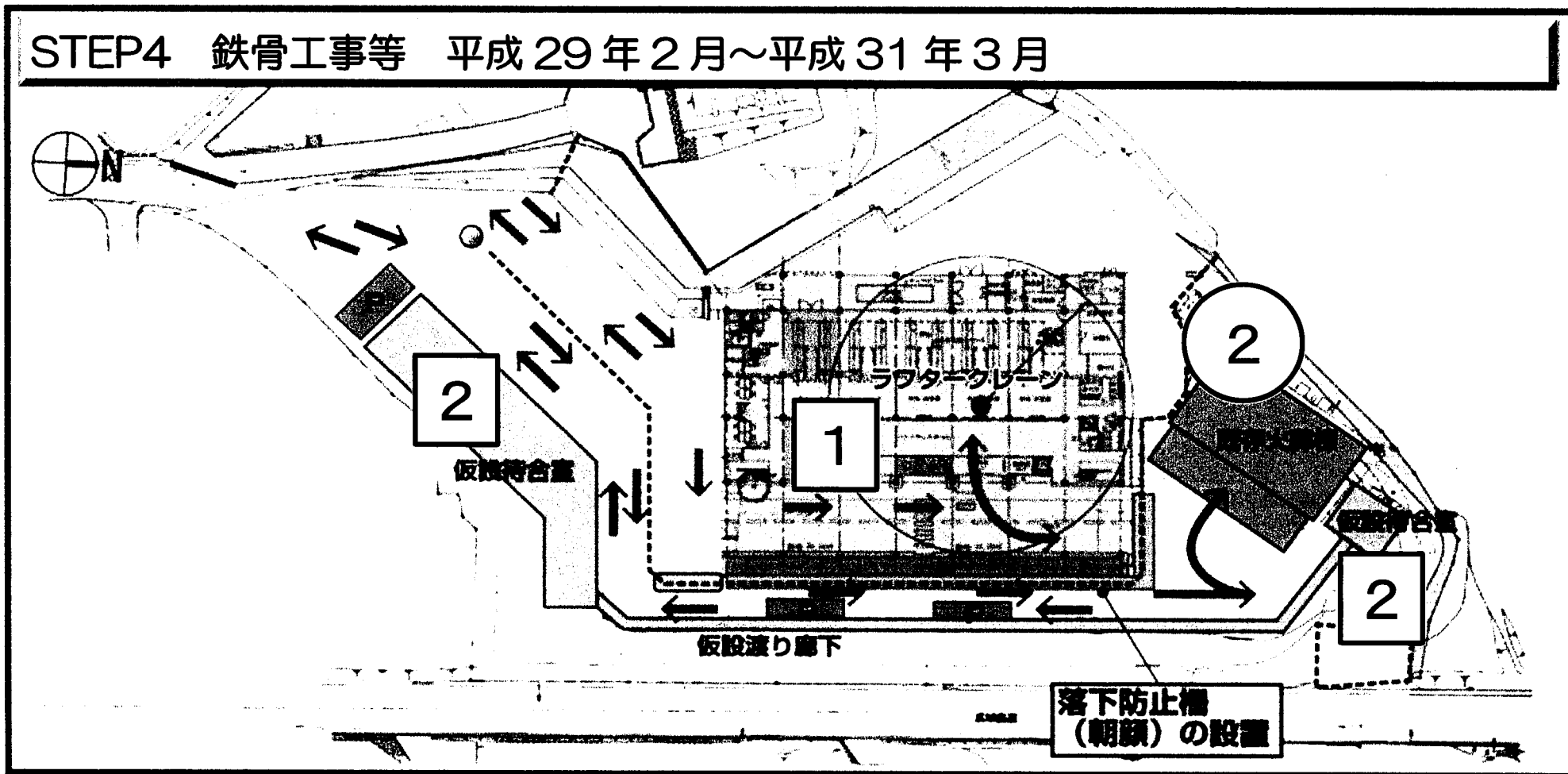
STEP2 既存待合棟解体撤去工事等 平成29年5月~7月



STEP3 基礎躯体工事等 平成29年7月～平成30年2月

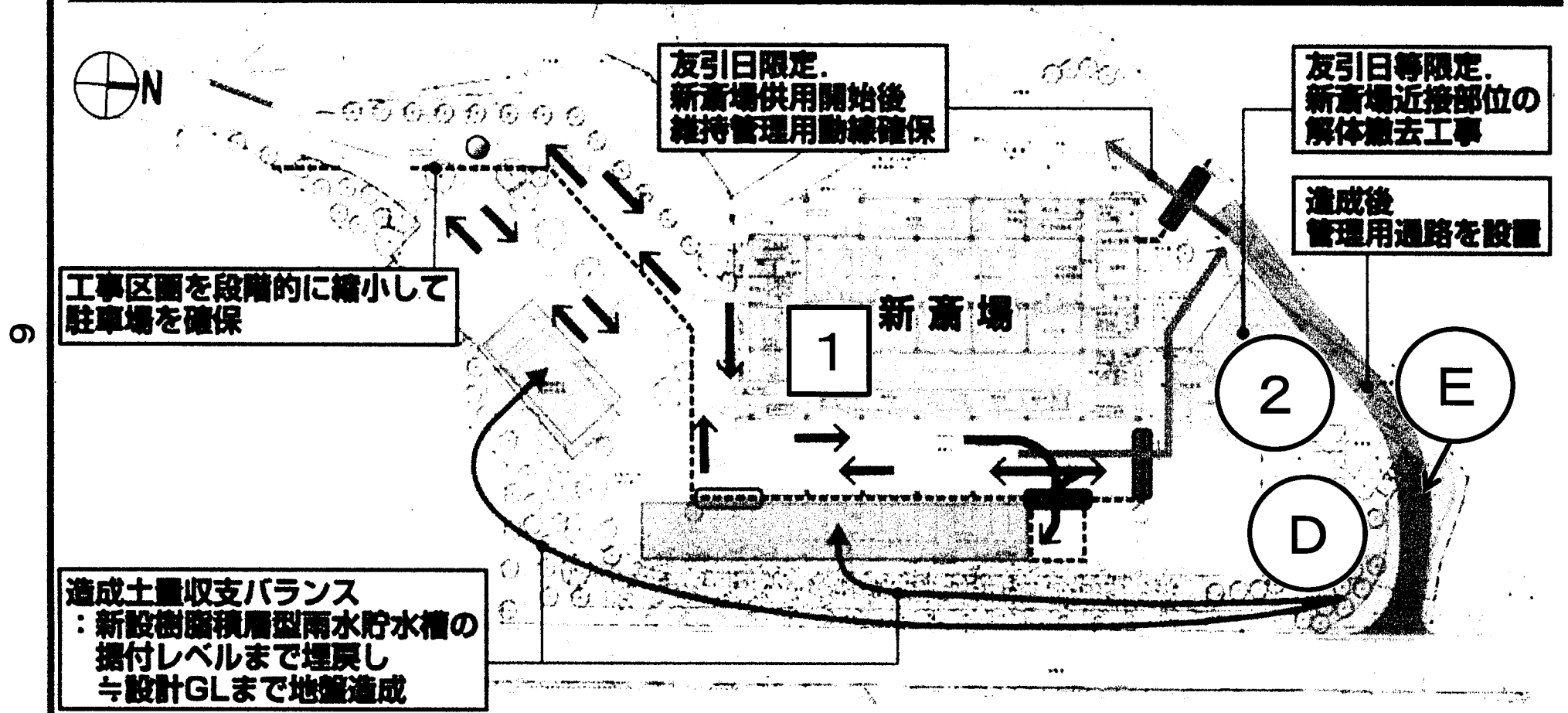


小田原斎場施設整備事業 仮設計画ステップ図 (案)

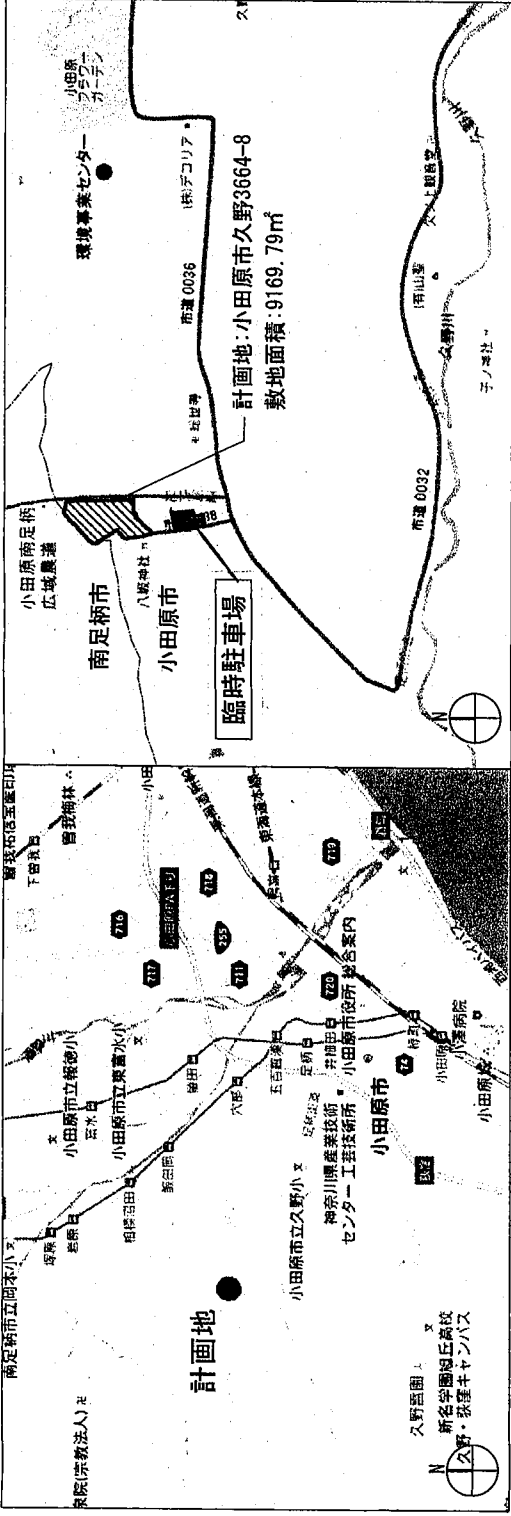


小田原斎場施設整備事業 仮設計画ステップ図 (案)

STEP5 既存火葬棟解体撤去工事等 平成31年4月~12月



付近見取図



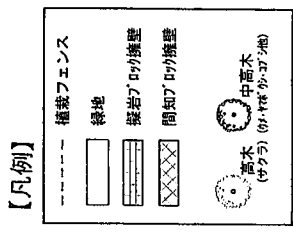
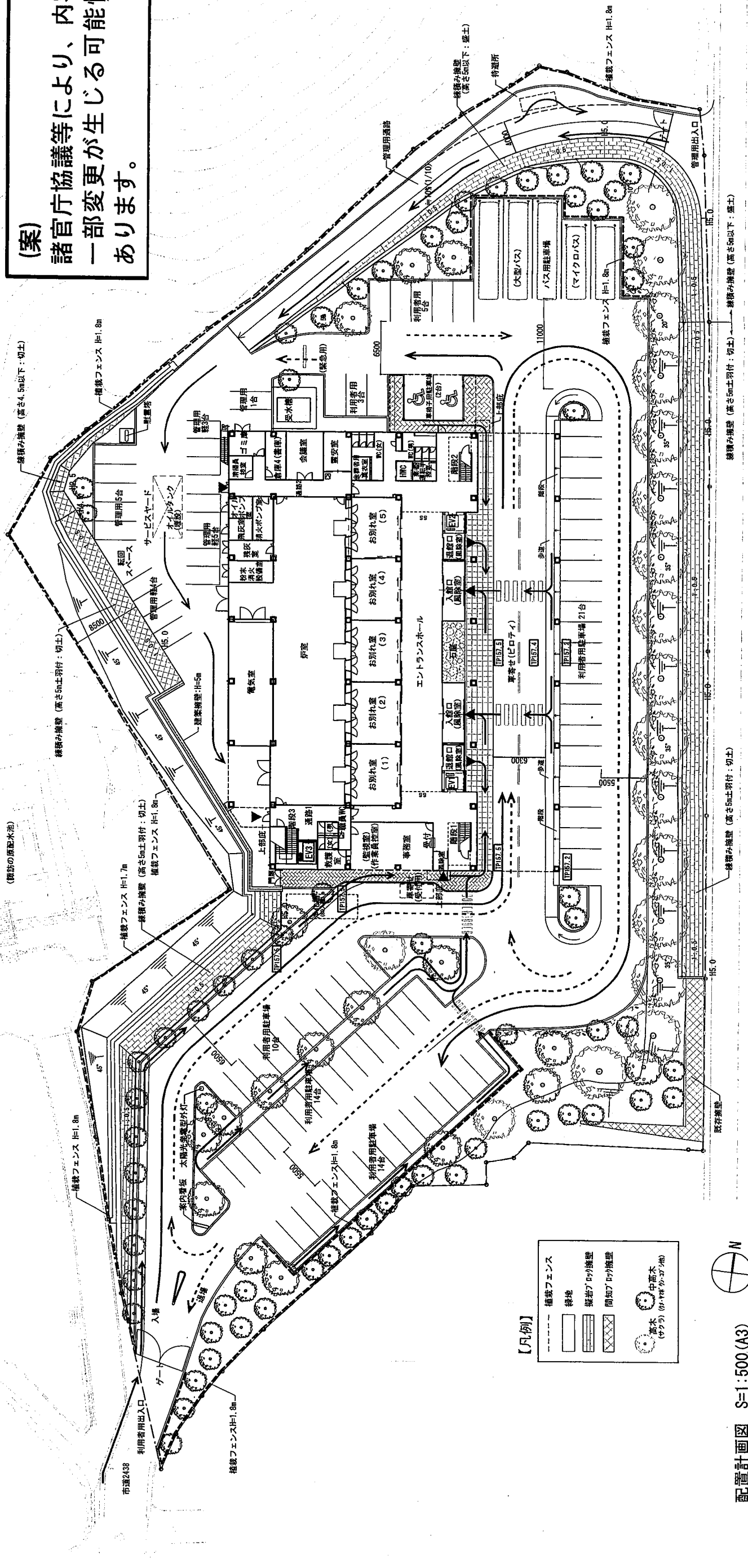
S=1:15,000 (A3)

S=1:100,000 (A3)

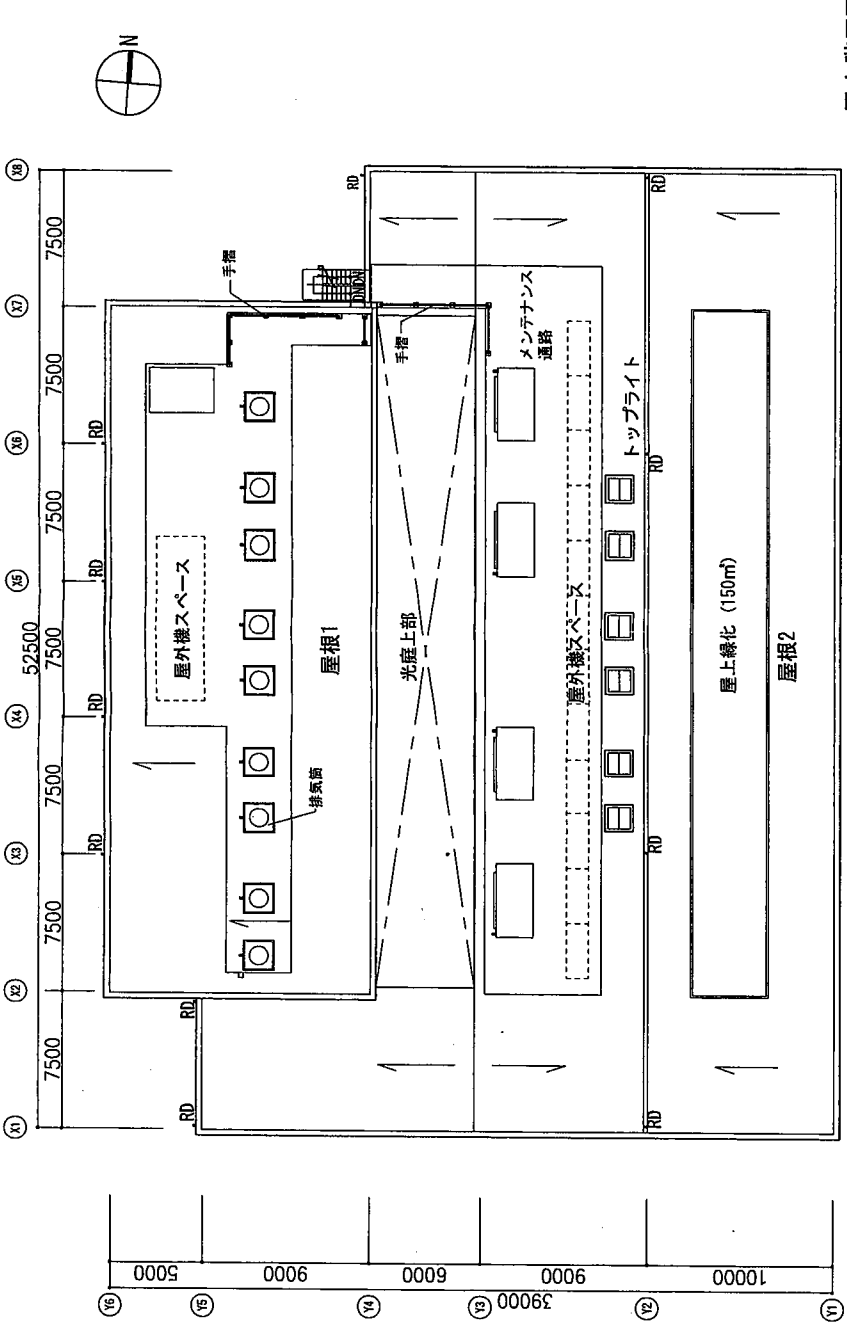
(案)
諸官庁協議等により、内容が一部変更が生じる可能性があります。

■建物概要	
主要用途	火葬場
構造・階数	鉄骨造・地上2階建
種別	準耐火建築物
建築面積	2075㎡
延床面積	3213.15㎡ (1階:1437.94㎡, 2階:1775.21㎡)
容積率	35.04% (<100%)
建蔽率	22.67% (<50%)
建物高さ	12.00m
階高	4.9m(1階), 3.9m(2階待合室側), 7.0m(庁室)
火葬炉設備	9炉 (大型炉:8炉、超大型炉:1炉)
仮設待合室	待合棟1~3、トイレ (平屋建)

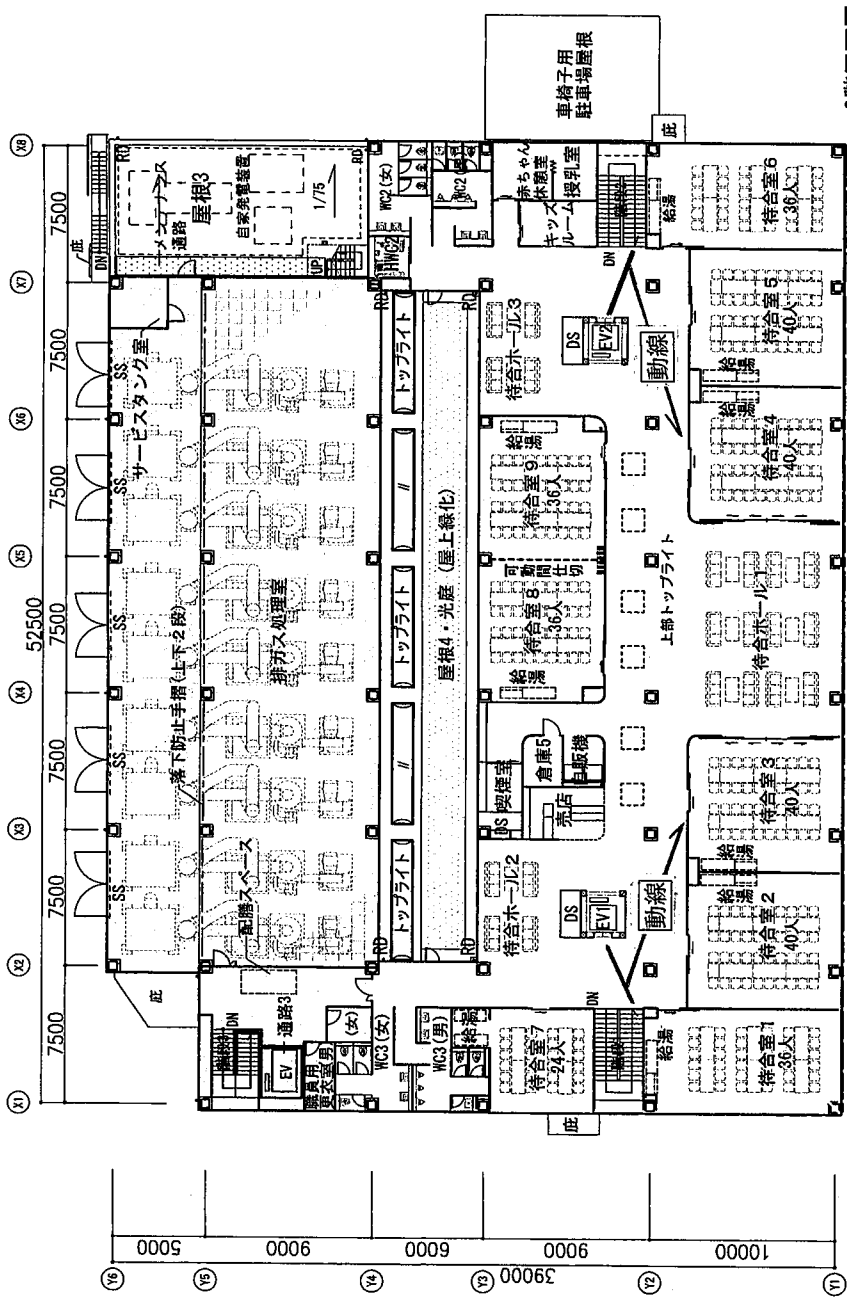
計画地	小田原市久野3664-8
敷地面積	9169.79㎡(公簿面積9135㎡)
区域区分	市街化調整区域
その他	建築基準法第22条区域
法定建蔽率	50%
法定容積率	100%
道路	市道2438号(南側)、小田原南足柄広域農道(東側)
駐車台数	計74台 (普通車:67台、乗椅子用:2台、大型バス<55人乗>:3台、マイクロバス:2台)
緑化面積	計2293.72㎡ (地上部:2058.52㎡、屋上部:150㎡<屋根2>, 85.20㎡<階光庭>)



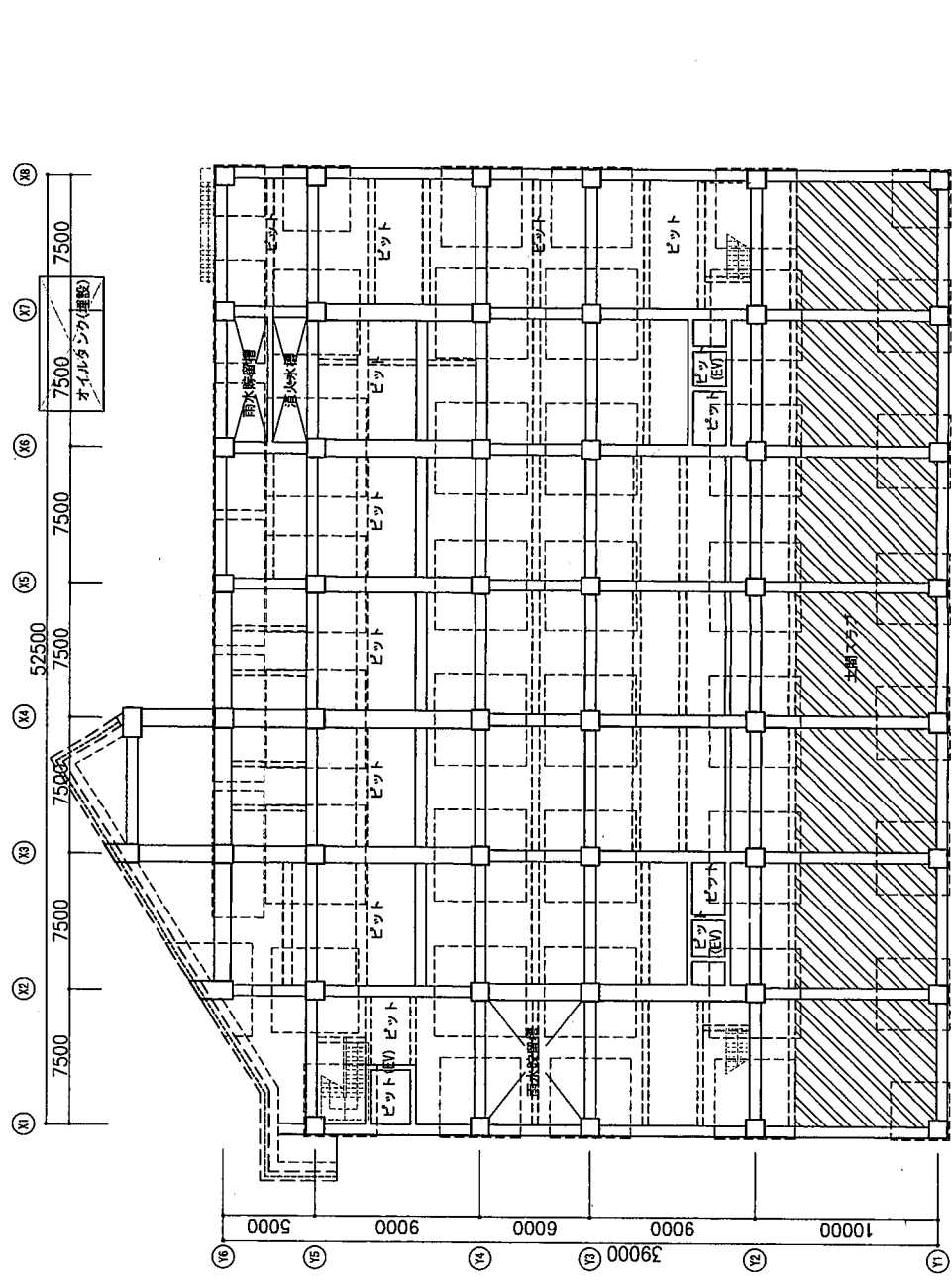
配置計画図 S=1:500 (A3)



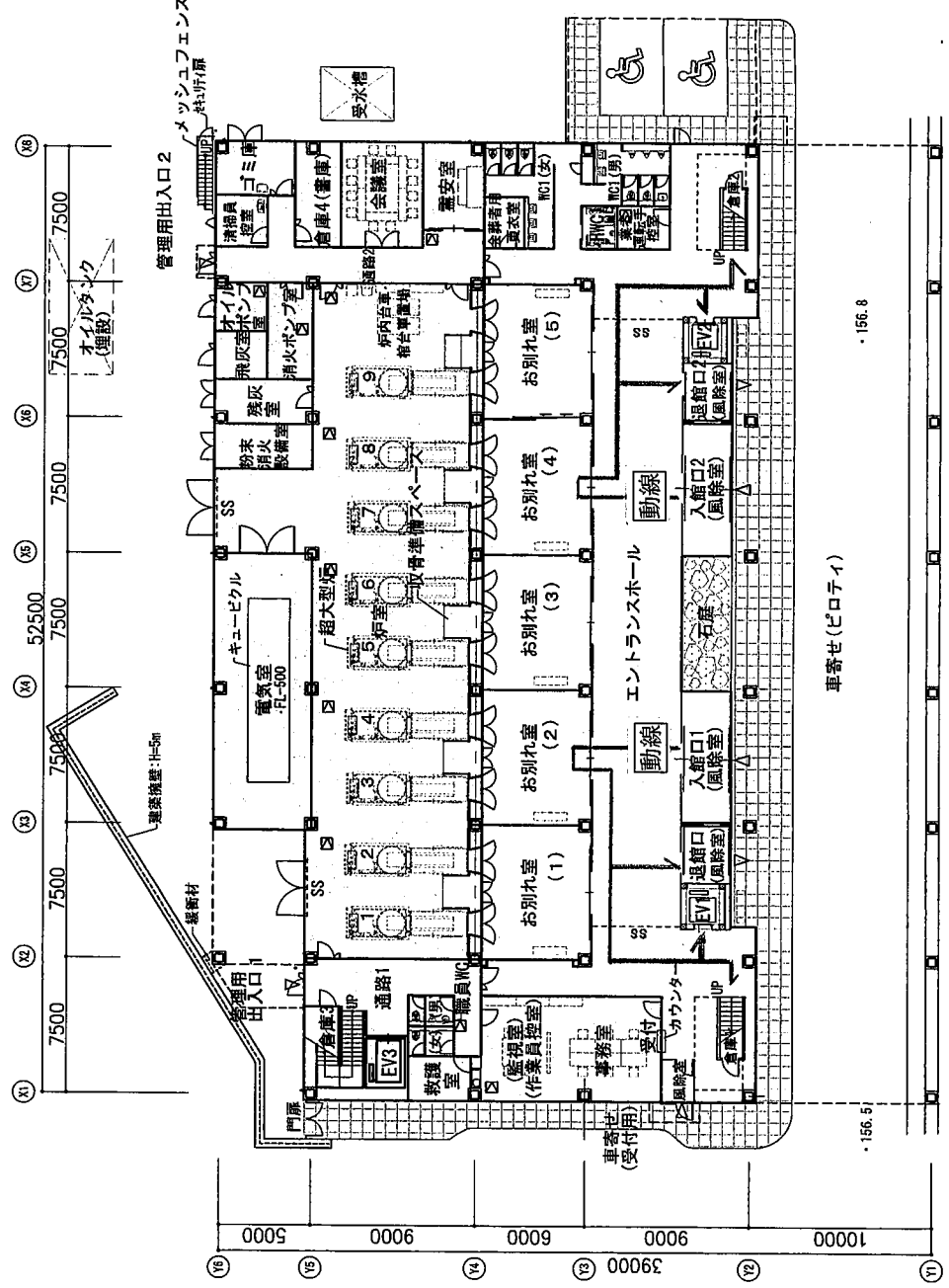
屋上階平面図



2階平面図



ピット図

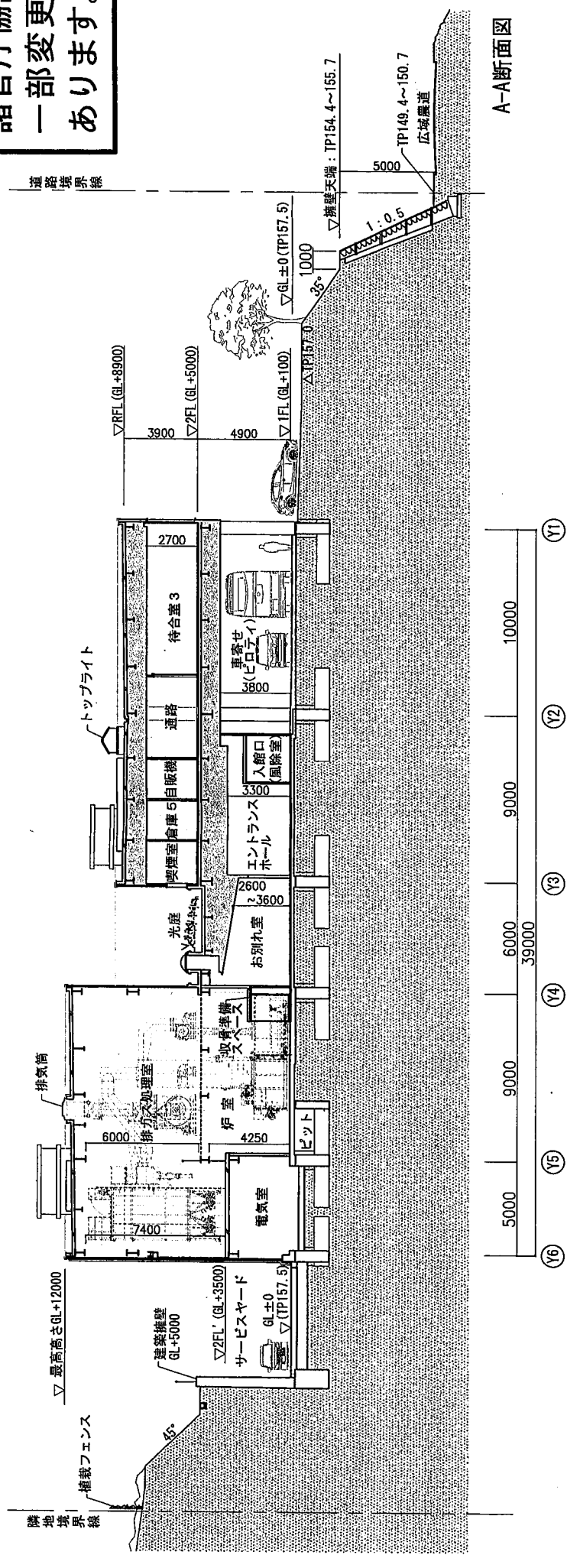


1階平面図

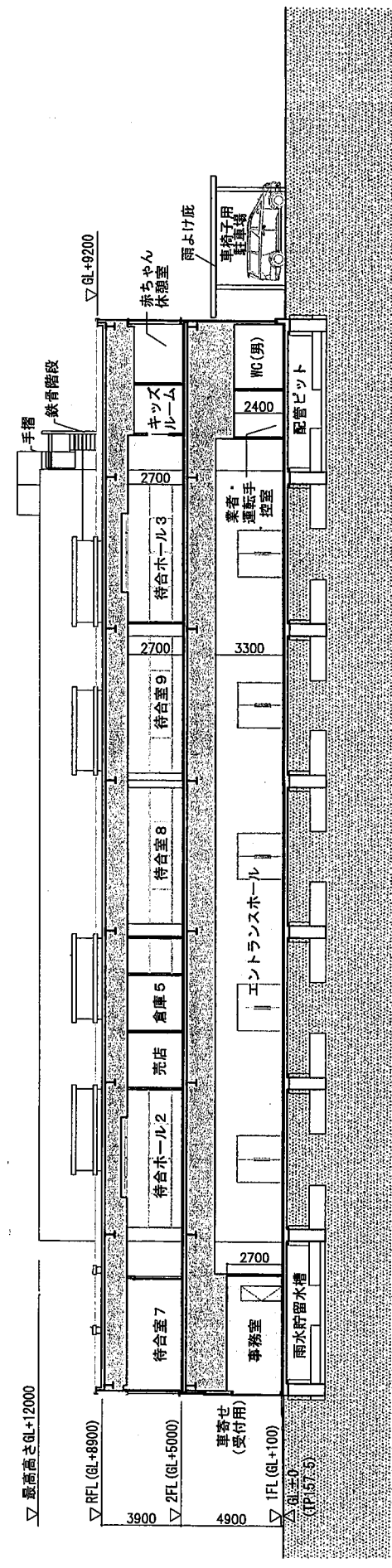
(案) 諸官庁協議等により、内容に一部変更が生じる可能性があります。

【凡例】
 EV : エレベーター
 RD : ルーフドレーン
 SS : 防火シャッター
 HWC : 多機能トイレ

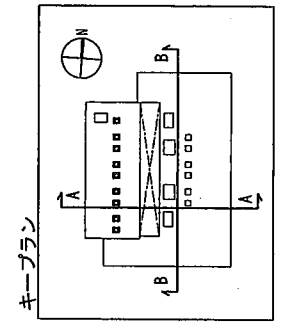
(案) 諸官庁協議等により、内容に一部変更が生じる可能性があります。

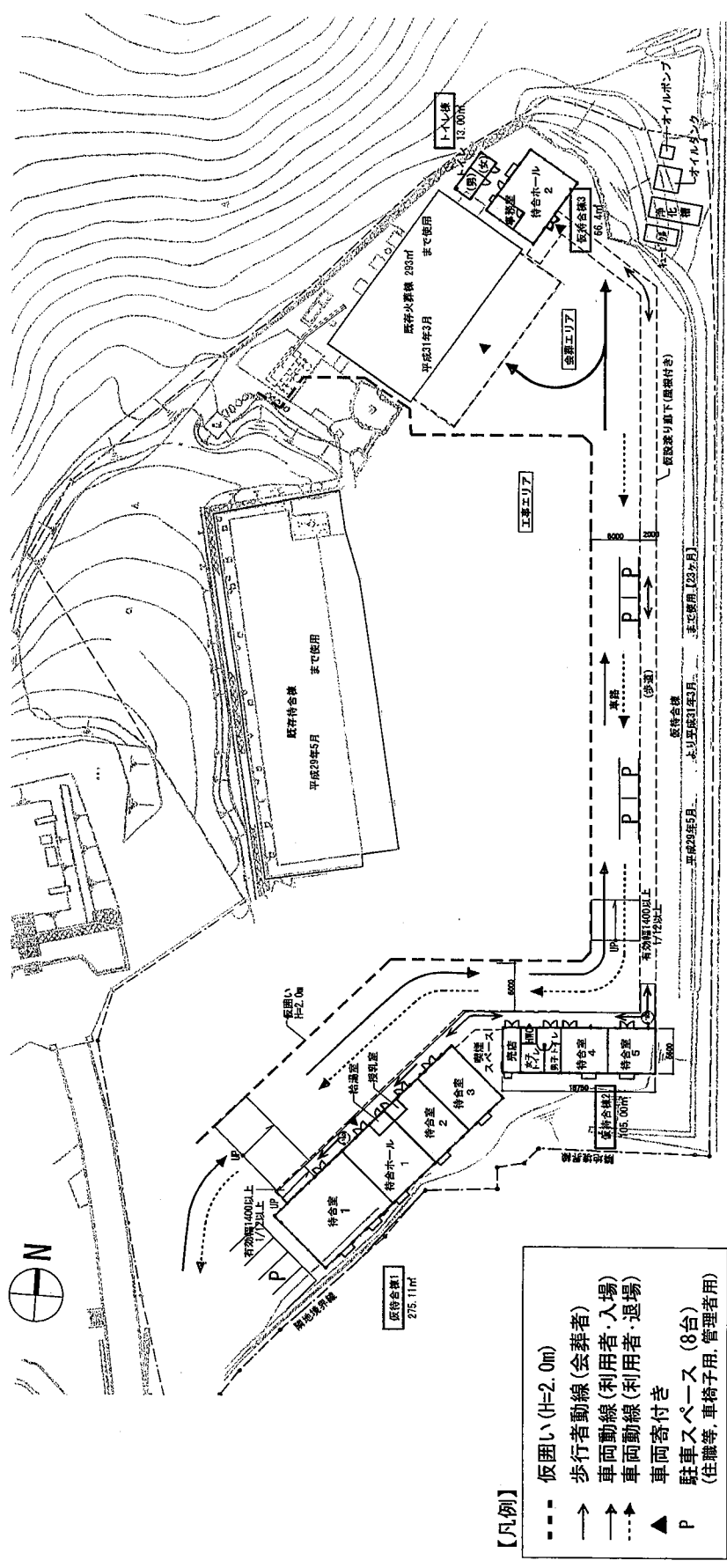


A-A断面図

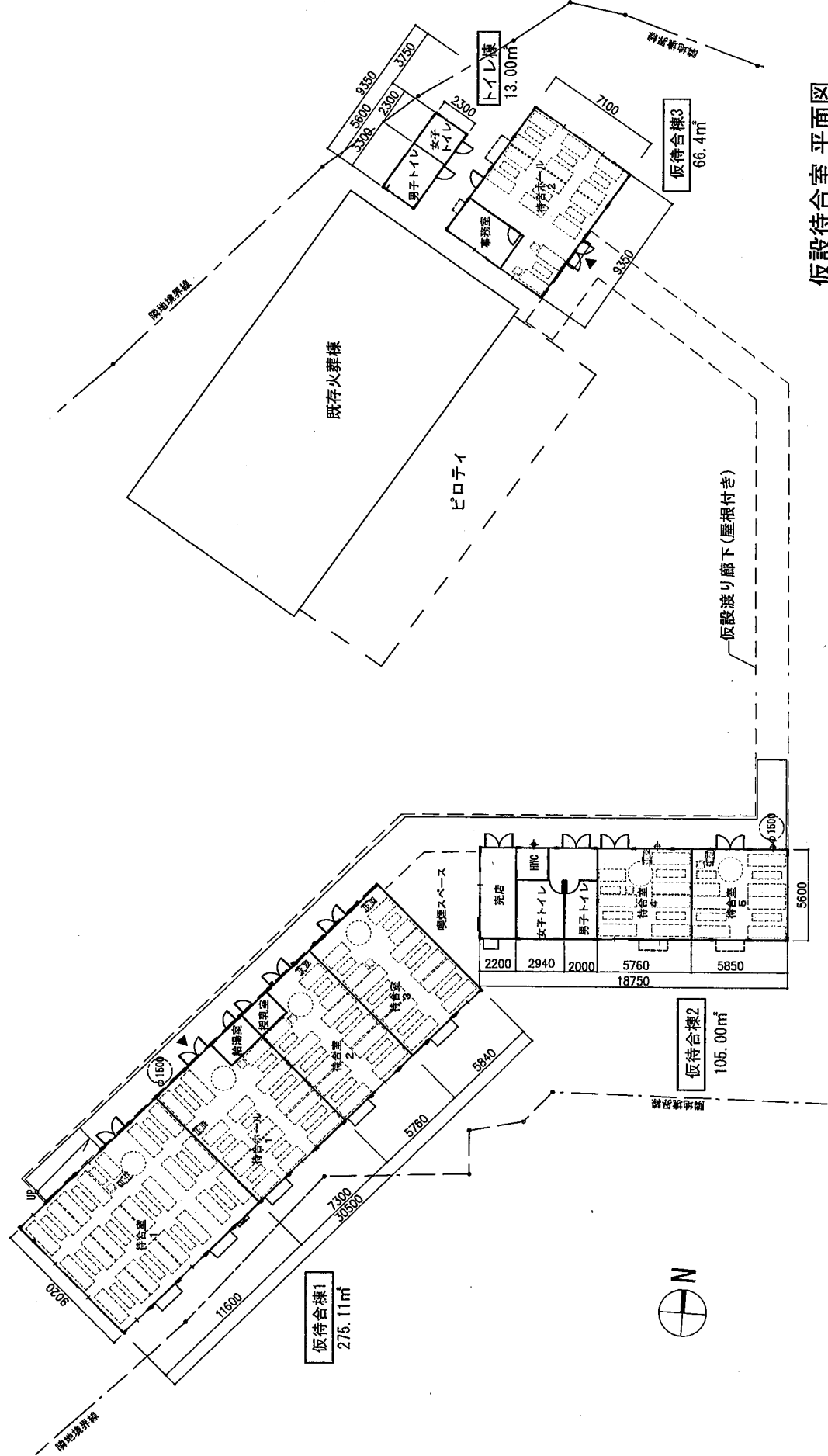


B-B断面図





仮設待合室 配置図 S=1:800 (A3)



仮設待合室 平面図

仮設待合室計画図

■建物概要

主要用途	待合室、渡り廊下(屋外歩廊)
構造・階数	鉄骨造(軽量鉄骨)・地上1階建
種別	準耐火建築物
建築面積	459.51㎡
延床面積	459.51㎡
	待合棟1 : 275.11㎡
	待合棟2 : 105.00㎡
	待合棟3 : 66.40㎡
	トイレ棟 : 13.00㎡
建物高さ	2.825m
建物供用期間	平成29年5月～平成31年3月(1年11ヶ月)

■仕上表

屋根	金属折板t=0.5
外部建具	アルミサッシ
床	合板t=12 長尺シート貼り
壁	カラー鋼鉄t=0.27(複合パネル)
間仕切り壁	カラー鋼鉄t=0.27
天井	化粧合板t=4
※断熱仕様:スチレンフォームt=25(床、壁、天井)	

■待合人数

待合室1	: 69
待合ホール1	: 37
待合室2	: 31
待合室3	: 33
待合室4	: 21
待合室5	: 21
待合ホール2	: 30
合計 242人	

(案) 諸官庁協議等により、内容に一部変更が生じる可能性があります。