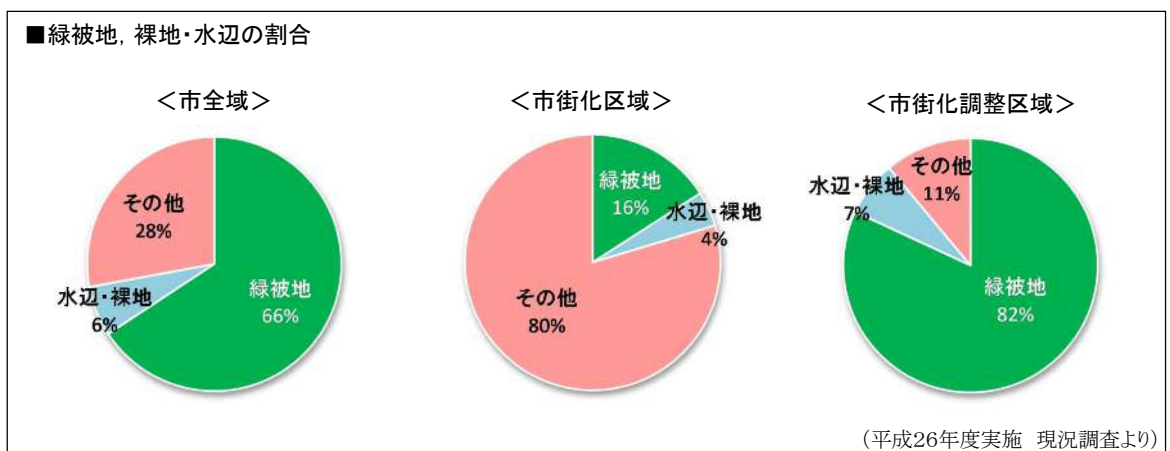


## 2-2. みどりの量と分布

### (1) 市域および区域別の緑被率

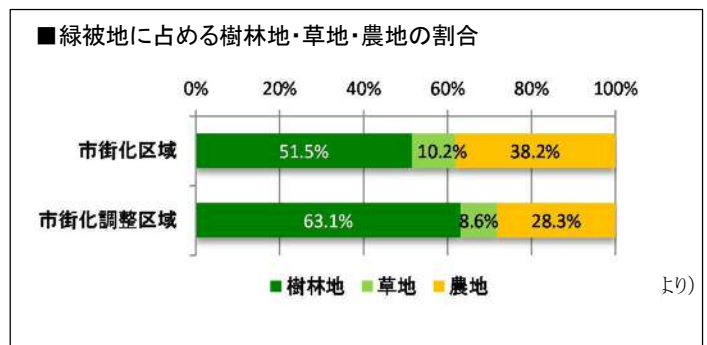
○本市の緑被地は3分の2、緑被地の大部分が市街化調整区域内に存在

- ・平成26年度に実施した現況調査によると、本市の緑被率（樹林地、草地、農地の市域面積に対する割合）は、市域面積の66%を占めています。
- ・このうち、市街化区域の緑被率は16%と低く、市街化調整区域の緑被率は82%となっており、市内全体で緑被地を見ると、市街化区域内ではみどりの量が少なく、市街化調整区域内ではみどりが豊富であることがわかります。
- ・緑被地に裸地、水辺を含むみどりの割合は、市域全体で72%、市街化区域20%、市街化調整区域89%となっています。



○緑被地の半数以上が樹林地、農地が3～4割

- ・緑被地面積に占める各緑地の割合は、市街化区域、市街化調整区域とも樹林地が多く5割を超え、農地は市街化区域38.2%、市街化調整区域28.3%となっています。



■緑被地(樹林地・草地・農地)面積と割合

	A. 市域 11,406ha		B. 市街化区域 2,797ha		C. 市街化調整区域 8,609ha	
	D. 面積	区域に対する割合 D/A	E. 面積	区域に対する割合 E/B	F. 面積	区域に対する割合 F/C
①樹林地	4,681ha	41.0%	229ha	8.2%	4,451ha	51.7%
②草地	650ha	5.7%	46ha	1.6%	604ha	7.0%
③農地	2,167ha	19.0%	170ha	6.1%	1,997ha	23.2%
④小計(①+②+③)	7,498ha	65.7%	445ha	15.9%	7,052ha	81.9%
⑤裸地	417ha	3.7%	89ha	3.2%	328ha	3.8%
⑥水辺	310ha	2.7%	35ha	1.3%	275ha	3.2%
⑦小計(⑤+⑥)	727ha	6.4%	124ha	4.4%	603ha	7.0%
⑧計(④+⑦)	8,225ha	72.1%	569ha	20.3%	7,655ha	88.9%

(平成26年度実施 現況調査より)

(2) 用途地域別の緑被状況

○緑被率が低いのは商業系、工業系

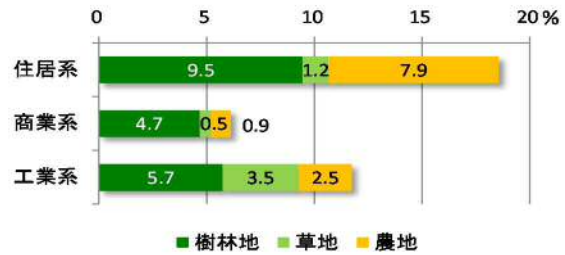
- 用途地域別の緑被率は、住居系18.6%、商業系6.1%、工業系11.7%で、商業系が特に低くなっています。
- 住居系の中で緑被率が比較的高いのは第一種低層住居専用地域(29.2%)と第一種中高層住居専用地域(21.8%)で、2割を超えています。後者は市街化区域面積の約2割を占めていますが、前者は1割に満たない面積です。
- 10%を下回るのは、近隣商業地域、商業地域の2地域で、特に商業地域は3.7%と低い状況です。
- 工業系は、工業専用地域が上記の住居系2地域に次いで高く、17.3%を占めています。

■用途地域別緑被率

	地域面積(ha)	市街化区域面積に占める割合	緑被率
住居系用途地域	1,937	69.3%	18.6%
商業系用途地域	283	10.1%	6.1%
工業系用途地域	577	20.6%	11.7%

(平成26年度実施 現況調査より)

■用途地域の緑被地に占める樹林地・草地・農地の割合



(平成26年度実施 現況調査より)

■用途地域別緑被率(樹林地・草地・草地)

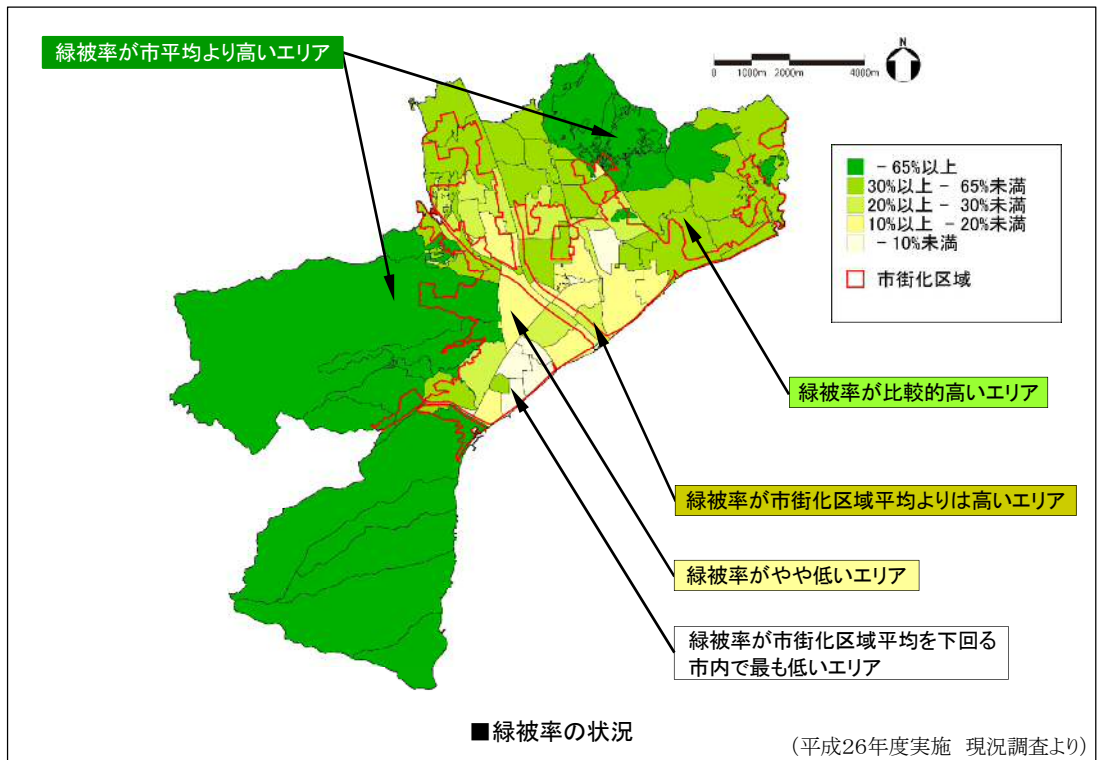


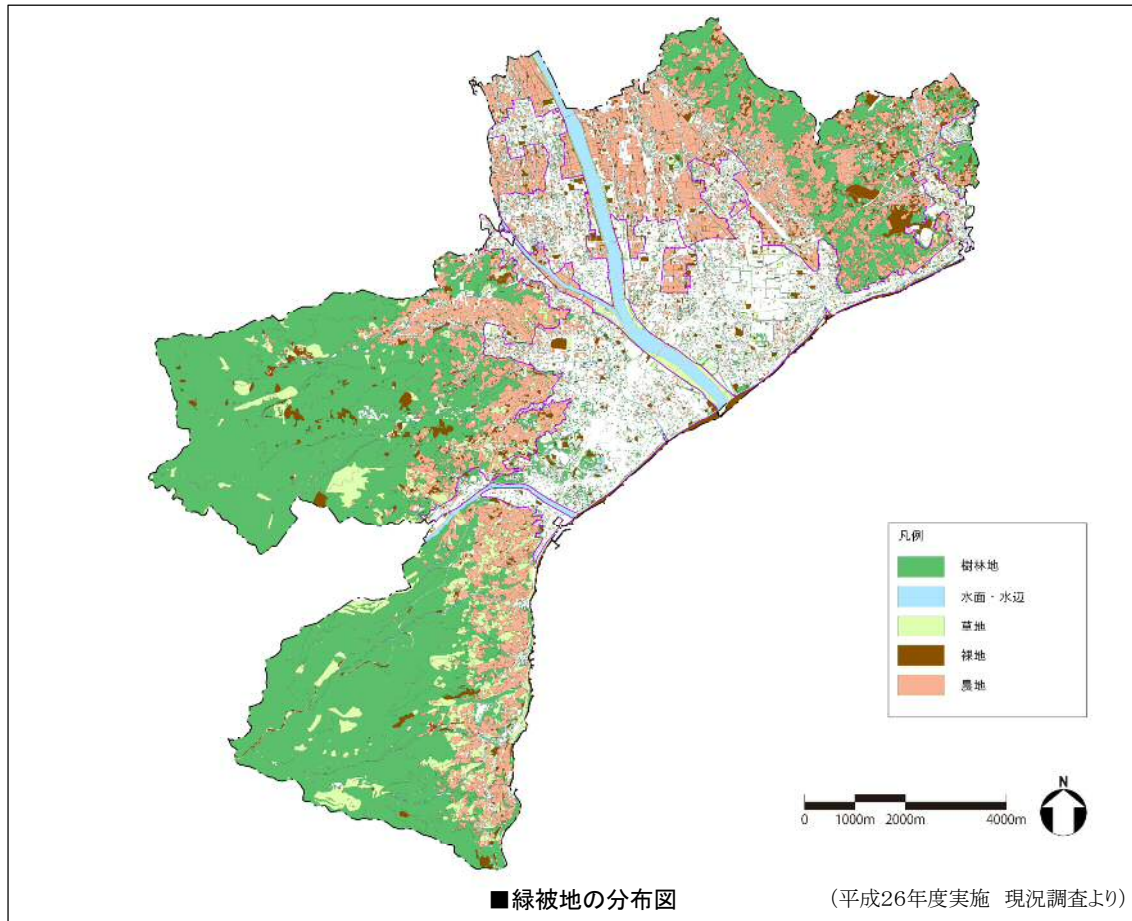
※小田原市は第二種低層住居専用地域、第二種中高層住居専用地域の指定はない。

(平成26年度実施 現況調査より)

### (3) 緑被地の分布

- ・本市南西部の山地と北東部の丘陵が市平均緑被率の65%を上回り、そこに接するエリアが30%以上65%未満と高い割合となっています。
- ・小田原駅南側の古くからの市街地である栄町・中町・浜町・本町や、鴨宮北東側の工場や商業施設等が集積する中里などが10%未満と低い割合となっています。
- ・そのほか酒匂川両岸の扇町・東町や中新田・南鴨宮、酒匂・小八幡などの地区、狩川と酒匂川に挟まれた蓮正寺付近が、緑被率が20%未満とやや低い地区です。





注1) 使用データ

- ①小田原市航空写真 2014年1月1日撮影
- ②数値地図5000（土地利用）首都圏版2005年
- ③衛星写真（ALOS：地上解像度10m）2009年9月20日観測

注2) 緑被地抽出の最小単位は25㎡。

注3) 緑被地の区分は以下の5区分とする。

1. 樹林地：樹木で覆われた土地。
2. 水面・水辺：河川、池、沼、水路
3. 草地：公園、グラウンド、校庭、河川敷、堤防、工場、ゴルフ場等の芝生地。ススキ、ササ等の草地。（※造成中の宅地等で一時的に草地化したものは含めない。）
4. 裸地：植物や建築物等に覆われておらず、土がむき出しになっている場所。土のグラウンドや校庭、空地、造成中の土地。
5. 農地：水田、畑、果樹園等の農耕地および休耕地。