

統計月報

平成27年国勢調査確定数版
(平成29年2月作成)

—平成29年1月号— 平成29年1月1日現在

小田原市の人口と世帯

小田原市の人口と世帯はホームページでも提供しています。

HPアドレス <http://www.city.odawara.kanagawa.jp/>

E-mail somu@city.odawara.kanagawa.jp

小田原市総務部総務課統計係

神奈川県小田原市荻窪300番地

TEL 0465-33-1295 FAX 0465-33-1286

| | | | | | | |
|--------|----|-------------------------------|---------|----------|-----------|-----------|
| 人口 | 総数 | 193,245 人 | 前月からの増減 | (△ 34) | 前年同月からの増減 | (△ 699) |
| | 男 | 94,159 人 | | (△ 33) | (△ 444) | |
| | 女 | 99,086 人 | | (△ 1) | (△ 255) | |
| 世帯数 | | 80,100 世帯 | | (52) | (886) | |
| 人口密度 | | 1,698 人(1km ² 当たり) | | | | |
| 1世帯当たり | | 2.41 人 | | | | |

12月中の人口動態

| 区分 | 増減総数 | 自然増減 | | | 社会増減 | | | | | | | | |
|------|------|------|-----|-----|------|-----|-----|-----|-----|-----|-----|-----|---|
| | | 出生 | 死亡 | 増加 | 増加 | | | 減少 | 減少 | | | | |
| | | | | | 転入 | その他 | 転出 | | その他 | | | | |
| 県外から | 県内から | 県外へ | 県内へ | その他 | | | | | | | | | |
| 総数 | △ 34 | △ 71 | 106 | 177 | 37 | 479 | 249 | 224 | 6 | 442 | 196 | 243 | 3 |
| 男 | △ 33 | △ 41 | 56 | 97 | 8 | 244 | 126 | 113 | 5 | 236 | 106 | 128 | 2 |
| 女 | △ 1 | △ 30 | 50 | 80 | 29 | 235 | 123 | 111 | 1 | 206 | 90 | 115 | 1 |

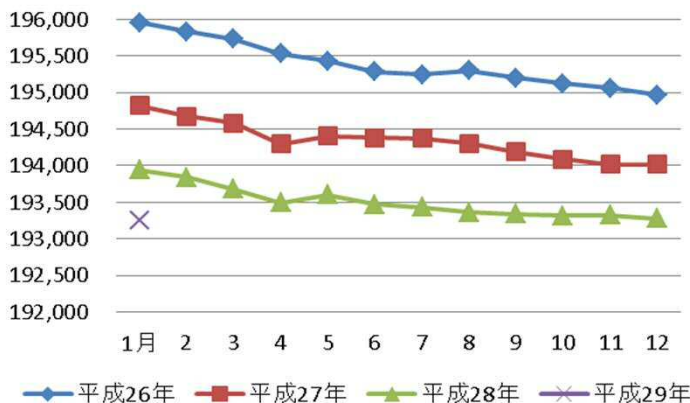
12月中の1日当たりの届出数

| | | | | | |
|----|------|----|-------|----|------|
| 出生 | 3.4人 | 転入 | 15.5人 | 婚姻 | 2.6件 |
| 死亡 | 5.7人 | 転出 | 14.3人 | 離婚 | 1.0件 |

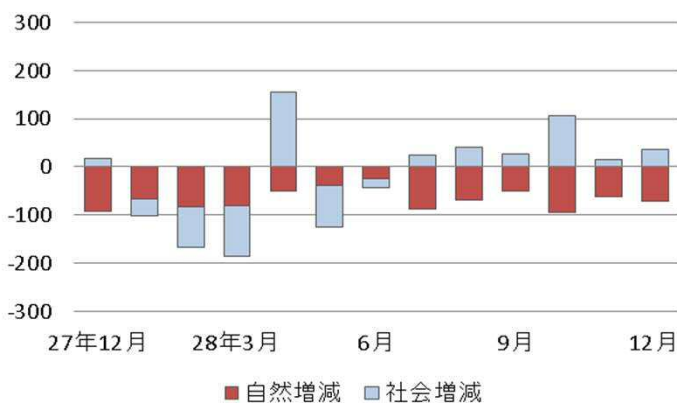
* 小田原市の人口と世帯数は、神奈川県統計調査条例に基づき毎月集計しています。集計は、5年ごとに行われる国勢調査の人口・世帯数を基礎として住民基本台帳法及び戸籍法の定めによる転入、転出、出生、死亡の月間の届出数を毎月加減する方法により実施しています。このため、国勢調査実施年の10月1日現在の人口を「確定人口」、それ以外の1日現在の人口を「推計人口」と呼んでいます。

* 表中の△は減少を示す。

人口の推移



人口増減の推移(直近1年)



| 区分 | 今月の人口と世帯 | | | | 先月からの増減 | | | | | | | | |
|--------------|---------------|---------------|---------------|---------------|-----------|------------|-----------|-----------|------------|------------|------------|-----------|---|
| | 世帯数 | 人口 | | | 世帯増減 | 人口増減 | | | | | | | |
| | | 計 | 男 | 女 | | 計 | 自然増減 | | 社会増減 | | | | |
| | | | | | | | 出生 | 死亡 | 市外移動 | | 市内移動 | | |
| | | | | | | | 転入 | 転出 | 転入 | 転出 | | | |
| 十字 | 16 | 37 | 16 | 21 | △ 1 | △ 1 | 0 | 0 | 0 | 0 | 0 | 0 | 1 |
| 荻窪 | 1,475 | 3,361 | 1,652 | 1,709 | △ 4 | △ 13 | 1 | 4 | 5 | 7 | 1 | 9 | |
| 緑 | X | X | X | X | 0 | 0 | 0 | 0 | 0 | 0 | 0 | 0 | |
| 谷津 | 35 | 90 | 43 | 47 | △ 1 | △ 1 | 0 | 1 | 0 | 0 | 0 | 0 | |
| 池上 | 137 | 220 | 114 | 106 | 2 | 2 | 0 | 0 | 2 | 0 | 0 | 0 | |
| 井細田 | 41 | 75 | 37 | 38 | 0 | 0 | 0 | 0 | 0 | 0 | 0 | 0 | |
| 多古 | 311 | 794 | 364 | 430 | △ 2 | 1 | 2 | 0 | 2 | 1 | 0 | 2 | |
| 久野 | 4,666 | 11,486 | 5,574 | 5,912 | △ 6 | △ 11 | 8 | 9 | 26 | 30 | 7 | 13 | |
| 富水・桜井 | 17,148 | 41,339 | 19,873 | 21,466 | 5 | △ 4 | 29 | 36 | 115 | 104 | 76 | 84 | |
| 蓮正寺 | 3,627 | 8,044 | 3,796 | 4,248 | △ 10 | △ 13 | 5 | 8 | 25 | 22 | 8 | 21 | |
| 中曽根 | 1,079 | 2,493 | 1,234 | 1,259 | △ 1 | △ 8 | 2 | 1 | 7 | 12 | 4 | 8 | |
| 飯田岡 | 2,267 | 5,144 | 2,520 | 2,624 | △ 3 | 1 | 3 | 7 | 19 | 10 | 9 | 13 | |
| 堀之内 | 933 | 2,197 | 1,042 | 1,155 | 4 | 8 | 0 | 1 | 13 | 8 | 4 | 0 | |
| 柳新田 | 282 | 697 | 343 | 354 | 2 | 6 | 2 | 0 | 1 | 0 | 4 | 1 | |
| 小台 | 536 | 1,438 | 690 | 748 | 5 | 10 | 3 | 2 | 7 | 0 | 3 | 1 | |
| 新屋 | 756 | 1,879 | 910 | 969 | △ 10 | △ 25 | 1 | 2 | 5 | 11 | 1 | 19 | |
| 府川 | 459 | 1,229 | 608 | 621 | 0 | 0 | 1 | 0 | 1 | 0 | 0 | 2 | |
| 北ノ窪 | 826 | 2,088 | 978 | 1,110 | 0 | 2 | 1 | 1 | 2 | 5 | 6 | 1 | |
| 清水新田 | 441 | 1,042 | 496 | 546 | 3 | 6 | 2 | 0 | 3 | 3 | 8 | 4 | |
| 穴部 | 561 | 1,440 | 697 | 743 | 5 | 8 | 1 | 2 | 7 | 0 | 2 | 0 | |
| 穴部新田 | 190 | 424 | 205 | 219 | 1 | 1 | 0 | 0 | 2 | 0 | 0 | 1 | |
| 曾比 | 2,005 | 5,190 | 2,478 | 2,712 | 6 | 4 | 4 | 2 | 9 | 12 | 10 | 5 | |
| 栢山 | 3,186 | 8,034 | 3,876 | 4,158 | 3 | △ 4 | 4 | 10 | 14 | 21 | 17 | 8 | |
| 川東・南部 | 20,026 | 47,923 | 23,481 | 24,442 | 43 | 39 | 29 | 32 | 126 | 97 | 101 | 88 | |
| 下堀 | 655 | 1,685 | 833 | 852 | 4 | 3 | 0 | 0 | 7 | 6 | 2 | 0 | |
| 中里 | 1,992 | 4,642 | 2,354 | 2,288 | △ 1 | △ 5 | 6 | 3 | 4 | 12 | 14 | 14 | |
| 矢作 | 886 | 2,101 | 1,047 | 1,054 | 6 | △ 2 | 0 | 2 | 8 | 11 | 9 | 6 | |
| 鴨宮 | 2,439 | 5,801 | 2,804 | 2,997 | 9 | 11 | 3 | 6 | 14 | 10 | 14 | 4 | |
| 上新田 | 273 | 534 | 273 | 261 | 1 | 0 | 0 | 0 | 1 | 0 | 0 | 1 | |
| 中新田 | 68 | 151 | 73 | 78 | 4 | 4 | 0 | 0 | 1 | 0 | 3 | 0 | |
| 下新田 | 212 | 443 | 230 | 213 | 1 | 0 | 0 | 0 | 1 | 1 | 0 | 0 | |
| 南鴨宮一丁目 | 570 | 1,340 | 658 | 682 | 4 | 3 | 0 | 1 | 2 | 1 | 4 | 1 | |
| 南鴨宮二丁目 | 951 | 2,295 | 1,106 | 1,189 | △ 5 | △ 6 | 2 | 2 | 6 | 10 | 1 | 3 | |
| 南鴨宮三丁目 | 824 | 1,912 | 906 | 1,006 | △ 2 | △ 8 | 1 | 2 | 2 | 1 | 1 | 9 | |
| 国府津一丁目 | 115 | 293 | 132 | 161 | 1 | 1 | 0 | 0 | 0 | 0 | 1 | 0 | |
| 国府津二丁目 | 290 | 673 | 342 | 331 | 3 | 5 | 0 | 0 | 6 | 0 | 0 | 1 | |
| 国府津三丁目 | 203 | 453 | 210 | 243 | 0 | △ 3 | 0 | 0 | 0 | 2 | 0 | 1 | |
| 国府津四丁目 | 212 | 506 | 251 | 255 | 2 | 3 | 0 | 0 | 4 | 1 | 0 | 0 | |
| 国府津五丁目 | 263 | 660 | 316 | 344 | 2 | 4 | 0 | 0 | 4 | 0 | 0 | 0 | |
| 国府津 | 2,492 | 5,851 | 2,933 | 2,918 | 16 | 22 | 4 | 4 | 26 | 7 | 11 | 8 | |
| 田島 | 1,044 | 2,808 | 1,361 | 1,447 | △ 4 | △ 10 | 1 | 2 | 1 | 3 | 2 | 9 | |
| 酒匂一丁目 | 886 | 1,998 | 978 | 1,020 | △ 2 | 2 | 3 | 0 | 3 | 4 | 5 | 5 | |
| 酒匂二丁目 | 952 | 2,446 | 1,189 | 1,257 | 5 | 17 | 2 | 1 | 9 | 2 | 13 | 4 | |
| 酒匂三丁目 | 374 | 952 | 443 | 509 | △ 1 | 0 | 1 | 1 | 4 | 4 | 1 | 1 | |
| 酒匂四丁目 | 612 | 1,405 | 698 | 707 | △ 1 | △ 6 | 1 | 2 | 2 | 6 | 2 | 3 | |
| 酒匂五丁目 | 455 | 1,048 | 524 | 524 | △ 5 | △ 2 | 1 | 1 | 1 | 5 | 4 | 2 | |
| 酒匂六丁目 | 190 | 454 | 241 | 213 | 1 | 2 | 1 | 0 | 0 | 0 | 1 | 0 | |
| 酒匂七丁目 | X | X | X | X | 0 | 0 | 0 | 0 | 0 | 0 | 0 | 0 | |
| 酒匂 | 300 | 827 | 376 | 451 | △ 2 | △ 2 | 1 | 1 | 0 | 0 | 0 | 2 | |
| 西酒匂一丁目 | 277 | 515 | 260 | 255 | 3 | 3 | 0 | 0 | 3 | 1 | 2 | 1 | |
| 西酒匂二丁目 | 279 | 697 | 332 | 365 | 2 | 1 | 0 | 0 | 3 | 3 | 3 | 2 | |
| 西酒匂三丁目 | 227 | 513 | 241 | 272 | 1 | 0 | 0 | 0 | 0 | 0 | 0 | 0 | |
| 小八幡一丁目 | 467 | 1,136 | 571 | 565 | △ 1 | △ 5 | 0 | 1 | 1 | 2 | 1 | 4 | |
| 小八幡二丁目 | 658 | 1,566 | 734 | 832 | 3 | 7 | 0 | 0 | 6 | 3 | 5 | 1 | |
| 小八幡三丁目 | 490 | 1,232 | 575 | 657 | △ 3 | △ 6 | 0 | 2 | 3 | 1 | 0 | 6 | |
| 小八幡四丁目 | 295 | 793 | 396 | 397 | 0 | 1 | 2 | 1 | 0 | 1 | 1 | 0 | |
| 小八幡 | 75 | 193 | 94 | 99 | 2 | 5 | 0 | 0 | 4 | 0 | 1 | 0 | |

| 区分 | 今月の人口と世帯 | | | | 先月からの増減 | | | | | | | | |
|--------------|--------------|---------------|---------------|---------------|-----------|------------|----------|-----------|-----------|-----------|-----------|-----------|--|
| | 世帯数 | 人口 | | | 世帯増減 | 人口増減 | | | | | | | |
| | | 計 | 男 | 女 | | 計 | 自然増減 | | 社会増減 | | | | |
| | | | | | | | 出生 | 死亡 | 市外移動 | | 市内移動 | | |
| | | | | | | | 転入 | 転出 | 転入 | 転出 | | | |
| 川東・北部 | 9,764 | 26,342 | 13,156 | 13,186 | 12 | △ 9 | 7 | 20 | 49 | 53 | 70 | 62 | |
| 飯泉 | 2,310 | 5,717 | 2,919 | 2,798 | 2 | △ 11 | 2 | 7 | 15 | 15 | 11 | 17 | |
| 成田 | 1,541 | 3,882 | 1,976 | 1,906 | 6 | 6 | 1 | 3 | 9 | 5 | 10 | 6 | |
| 桑原 | 396 | 967 | 489 | 478 | 0 | 4 | 0 | 1 | 0 | 0 | 6 | 1 | |
| 別堀 | 394 | 999 | 505 | 494 | △ 1 | △ 2 | 0 | 1 | 1 | 2 | 5 | 5 | |
| 高田 | 954 | 2,465 | 1,225 | 1,240 | 1 | △ 2 | 0 | 1 | 3 | 2 | 7 | 9 | |
| 千代 | 1,339 | 3,790 | 1,914 | 1,876 | 0 | 2 | 3 | 1 | 4 | 12 | 17 | 9 | |
| 永塚 | 424 | 1,132 | 578 | 554 | 0 | 2 | 0 | 0 | 4 | 1 | 1 | 2 | |
| 東大友 | 39 | 117 | 58 | 59 | 0 | 0 | 0 | 0 | 0 | 0 | 0 | 0 | |
| 西大友 | 186 | 578 | 267 | 311 | △ 2 | △ 8 | 0 | 1 | 0 | 3 | 1 | 5 | |
| 延清 | 192 | 674 | 308 | 366 | 0 | 5 | 1 | 0 | 2 | 0 | 2 | 0 | |
| 曾我原 | 353 | 1,001 | 502 | 499 | 3 | 2 | 0 | 1 | 8 | 0 | 1 | 6 | |
| 曾我谷津 | 246 | 708 | 339 | 369 | 1 | △ 2 | 0 | 1 | 0 | 1 | 0 | 0 | |
| 曾我別所 | 274 | 770 | 384 | 386 | △ 1 | △ 5 | 0 | 1 | 0 | 4 | 0 | 0 | |
| 曾我岸 | 128 | 808 | 388 | 420 | 0 | 0 | 0 | 0 | 0 | 0 | 0 | 0 | |
| 曾我光海 | 210 | 632 | 299 | 333 | 3 | 5 | 0 | 0 | 1 | 4 | 8 | 0 | |
| 上曾我 | 219 | 677 | 319 | 358 | 0 | △ 2 | 0 | 1 | 0 | 0 | 0 | 1 | |
| 下大井 | 237 | 660 | 324 | 336 | 1 | 1 | 0 | 1 | 2 | 1 | 1 | 0 | |
| 鬼柳 | 265 | 569 | 265 | 304 | △ 1 | △ 2 | 0 | 0 | 0 | 1 | 0 | 1 | |
| 曾我大沢 | 57 | 196 | 97 | 99 | 0 | △ 2 | 0 | 0 | 0 | 2 | 0 | 0 | |
| 橘 | 4,708 | 11,970 | 5,898 | 6,072 | 5 | △ 7 | 9 | 8 | 24 | 25 | 2 | 9 | |
| 前川 | 1,575 | 3,675 | 1,803 | 1,872 | 2 | △ 4 | 3 | 2 | 12 | 11 | 1 | 7 | |
| 羽根尾 | 165 | 440 | 216 | 224 | 0 | 0 | 0 | 0 | 0 | 0 | 0 | 0 | |
| 中村原 | 1,309 | 3,205 | 1,588 | 1,617 | 0 | △ 6 | 3 | 3 | 3 | 8 | 0 | 1 | |
| 東ヶ丘 | 4 | 13 | 7 | 6 | 0 | 0 | 0 | 0 | 0 | 0 | 0 | 0 | |
| 上町 | 70 | 201 | 105 | 96 | 0 | 0 | 0 | 0 | 0 | 0 | 0 | 0 | |
| 小船 | 428 | 1,348 | 625 | 723 | 3 | 8 | 2 | 1 | 7 | 1 | 1 | 0 | |
| 山西 | 32 | 92 | 41 | 51 | 0 | 0 | 0 | 0 | 0 | 0 | 0 | 0 | |
| 沼代 | 77 | 303 | 156 | 147 | 0 | △ 1 | 0 | 0 | 0 | 1 | 0 | 0 | |
| 小竹 | 1,048 | 2,693 | 1,357 | 1,336 | 0 | △ 4 | 1 | 2 | 2 | 4 | 0 | 1 | |
| 川匂 | 0 | 0 | 0 | 0 | 0 | 0 | 0 | 0 | 0 | 0 | 0 | 0 | |

地域別人口と世帯数(再掲)

| 区分 | 今月の人口と世帯 | | | | 先月からの増減 | | | | | | | | |
|-------------|---------------|----------------|---------------|---------------|-----------|-------------|------------|------------|------------|------------|------------|------------|--|
| | 世帯数 | 人口 | | | 世帯増減 | 人口増減 | | | | | | | |
| | | 計 | 男 | 女 | | 計 | 自然増減 | | 社会増減 | | | | |
| | | | | | | | 出生 | 死亡 | 市外移動 | | 市内移動 | | |
| | | | | | | | 転入 | 転出 | 転入 | 転出 | | | |
| 小田原市 | 80,100 | 193,245 | 94,159 | 99,086 | 52 | △ 34 | 106 | 177 | 479 | 442 | 355 | 355 | |
| 片浦 | 573 | 1,493 | 723 | 770 | 5 | 6 | 0 | 2 | 5 | 1 | 4 | 0 | |
| 中央 | 27,881 | 64,178 | 31,028 | 33,150 | △ 18 | △ 59 | 32 | 79 | 160 | 162 | 102 | 112 | |
| 富水・桜井 | 17,148 | 41,339 | 19,873 | 21,466 | 5 | △ 4 | 29 | 36 | 115 | 104 | 76 | 84 | |
| 川東・南部 | 20,026 | 47,923 | 23,481 | 24,442 | 43 | 39 | 29 | 32 | 126 | 97 | 101 | 88 | |
| 川東・北部 | 9,764 | 26,342 | 13,156 | 13,186 | 12 | △ 9 | 7 | 20 | 49 | 53 | 70 | 62 | |
| 橘 | 4,708 | 11,970 | 5,898 | 6,072 | 5 | △ 7 | 9 | 8 | 24 | 25 | 2 | 9 | |

※「前川」には、川東・南部地域の547世帯、1,194人を含む。

※表中の「X」は、数量が少ないので秘匿したことを示す。
 <秘匿の状況>
 ・「緑」の値を「城山二丁目」に含めた。
 ・「酒匂七丁目」の値を「酒匂六丁目」に含めた。

