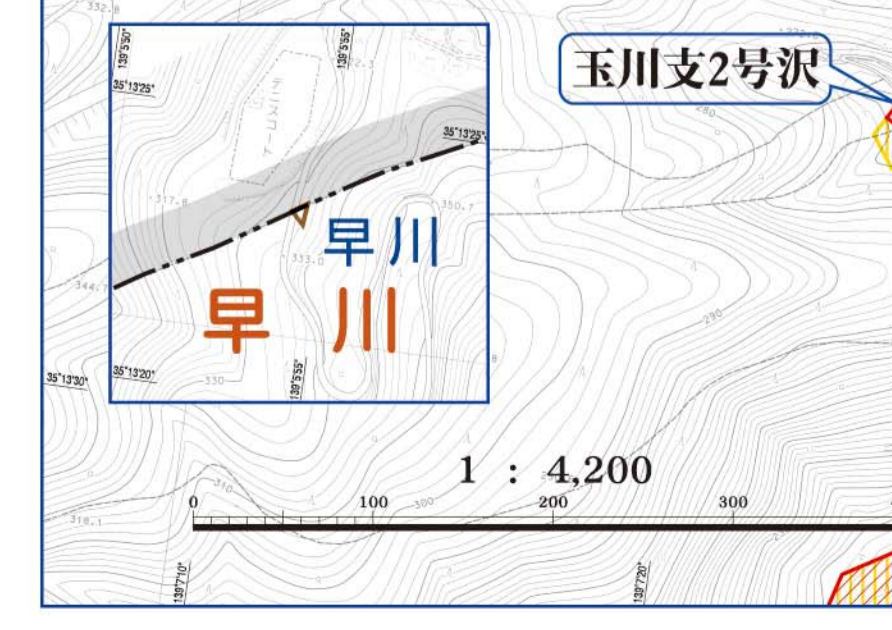
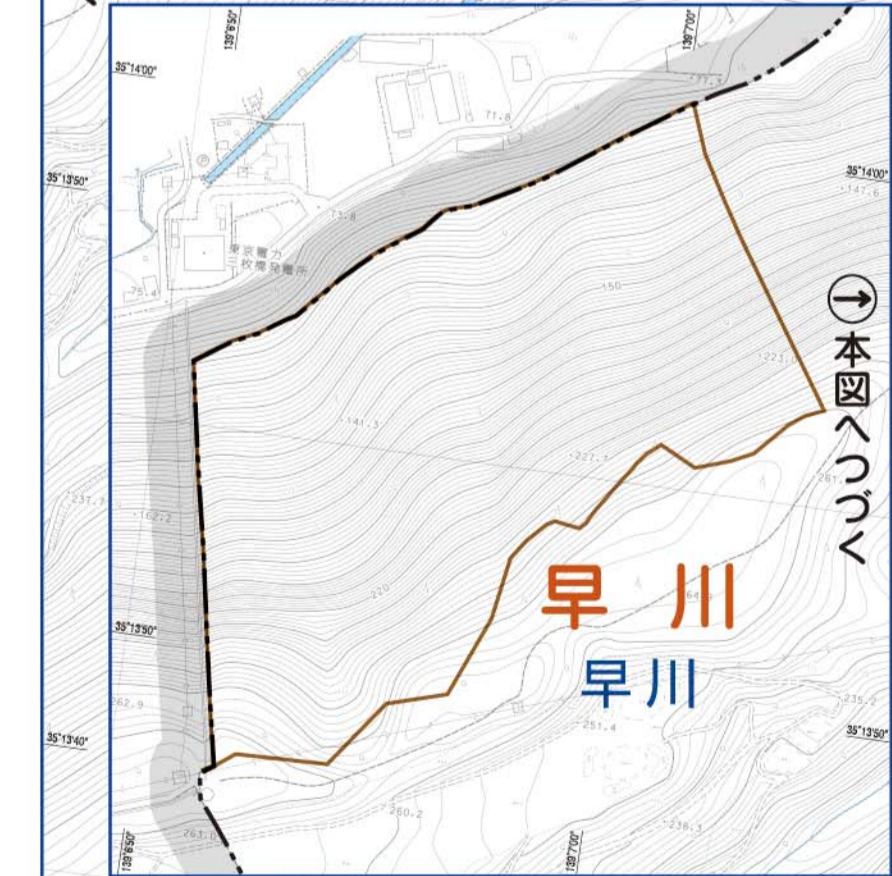
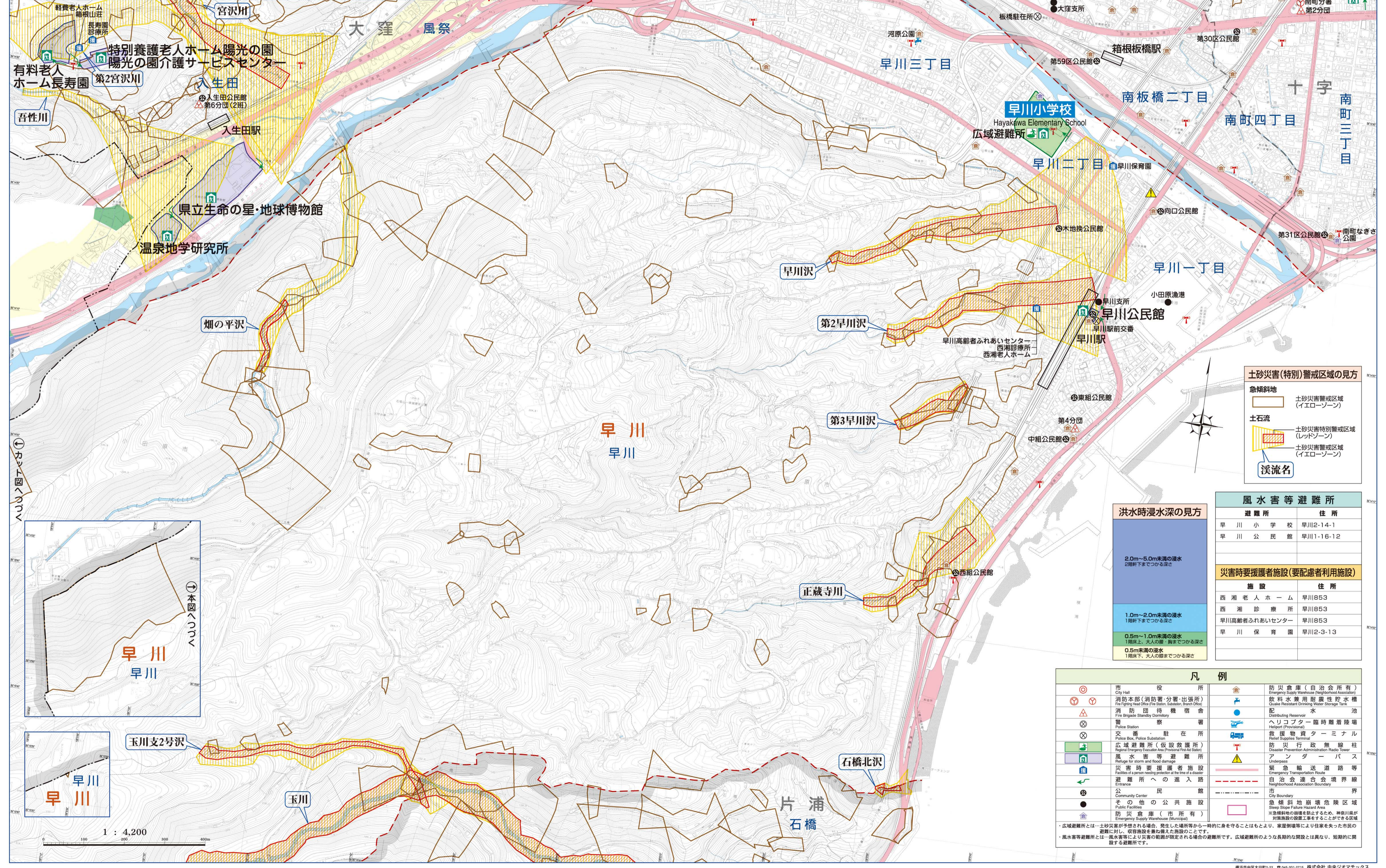


# 小田原市土砂災害ハザードマップ

## 早川地区



### 土砂災害(特別)警戒区域の見方

急傾斜地  
 土砂災害警戒区域 (イエローゾーン)  
 土砂災害特別警戒区域 (レッドゾーン)  
 土砂災害警戒区域 (イエローゾーン)

土石流  
 土砂災害特別警戒区域 (レッドゾーン)  
 土砂災害警戒区域 (イエローゾーン)

溪流名

### 風水害等避難所

避難所	住所
早川小学校	早川2-14-1
早川公民館	早川1-16-12

### 災害時要援護者施設(要配慮者利用施設)

施設	住所
西湘老人ホーム	早川853
西湘診療所	早川853
早川高齢者ふれあいセンター	早川853
早川保育園	早川2-3-13

### 洪水時浸水深の見方

2.0m~5.0m未満の浸水  
2階軒下までつかる深さ

1.0m~2.0m未満の浸水  
1階軒下までつかる深さ

0.5m~1.0m未満の浸水  
1階床、大人の腰までつかる深さ

0.5m未満の浸水  
1階床下、大人の膝までつかる深さ

### 凡例

市役所	市役所	防災倉庫(自治会所有)	防災倉庫(自治会所有)
消防本部(消防署・分署・出張所)	消防本部(消防署・分署・出張所)	飲料水兼用耐震性貯水槽	飲料水兼用耐震性貯水槽
消防団待機所	消防団待機所	配水	配水
警察署	警察署	配水	配水
交番・駐在所	交番・駐在所	配水	配水
広域避難所(仮設救護所)	広域避難所(仮設救護所)	配水	配水
風水害等避難所	風水害等避難所	配水	配水
災害時要援護者施設	災害時要援護者施設	配水	配水
避難所への進入路	避難所への進入路	配水	配水
公民館	公民館	配水	配水
その他の公共施設	その他の公共施設	配水	配水
防災倉庫(市所有)	防災倉庫(市所有)	配水	配水
市界	市界	配水	配水
急傾斜地崩壊危険区域	急傾斜地崩壊危険区域	配水	配水
自治会連合会境界線	自治会連合会境界線	配水	配水
市界	市界	配水	配水

・広域避難所とは…土砂災害が予想される場合、発生した場所等から一時的に身を守ることはもとより、家庭備蓄等により住家を失った市民の避難に申し、収容施設を兼ねた施設のことです。  
 ・風水害等避難所とは…風水害等により災害の範囲が限定される場合の避難所です。広域避難所のような長期的な開設とは異なり、短期的に開設する避難所です。