

統計月報

—平成29年4月号—
平成29年4月1日現在

小田原市の人口と世帯

小田原市の人口と世帯はホームページでも提供しています。

HPアドレス <http://www.city.odawara.kanagawa.jp/>

E-mail somu@city.odawara.kanagawa.jp

小田原市総務部総務課統計係

神奈川県小田原市荻窪300番地

TEL 0465-33-1295 FAX 0465-33-1286

人口	総数	192,856 人	前月からの増減		前年同月からの増減	
			(△ 220)	(△ 636)
	男	93,969 人	(△ 145)	(△ 354)
	女	98,887 人	(△ 75)	(△ 282)
世帯数		80,344 世帯	(204)	(857)
人口密度		1,695 人(1km ² 当たり)				
1世帯当たり		2.40 人				

3月中の人口動態

区分	増減総数	自然増減			社会増減								
		出生	死亡	増加	増加			減少	減少				
					転入	その他	転出		その他				
総数	△ 220	△ 60	132	192	△ 160	1,193	739	449	5	1,353	670	679	4
男	△ 145	△ 33	71	104	△ 112	604	386	213	5	716	376	338	2
女	△ 75	△ 27	61	88	△ 48	589	353	236	0	637	294	341	2

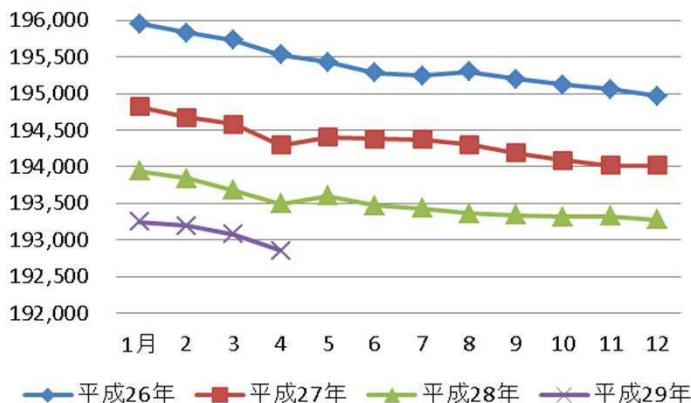
3月中の1日当たりの届出数

出生	4.3人	転入	38.5人	婚姻	3.1件
死亡	6.2人	転出	43.6人	離婚	1.0件

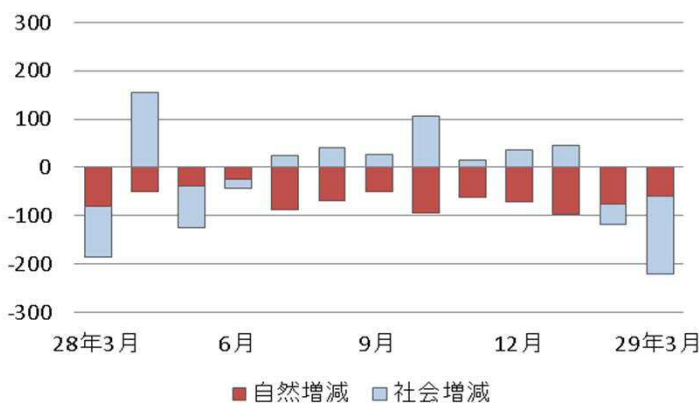
* 小田原市の人口と世帯数は、神奈川県統計調査条例に基づき毎月集計しています。集計は、5年ごとに行われる国勢調査の人口・世帯数を基礎として住民基本台帳法及び戸籍法の定めによる転入、転出、出生、死亡の月間の届出数を毎月加減する方法により実施しています。このため、国勢調査実施年の10月1日現在の人口を「確定人口」、それ以外の1日現在の人口を「推計人口」と呼んでいます。

* 表中の△は減少を示す。

人口の推移



人口増減の推移(直近1年)



区分	今月の人口と世帯				先月からの増減								
	世帯数	人口			世帯増減	人口増減							
		計	男	女		計	自然増減		社会増減				
							出生	死亡	市外移動		市内移動		
							転入	転出	転入	転出			
十字	15	33	14	19	△ 1	△ 4	0	0	0	0	0	0	4
荻窪	1,479	3,362	1,646	1,716	10	15	4	4	44	28	4	5	
緑	X	X	X	X	0	0	0	0	0	0	0	0	
谷津	35	90	43	47	0	0	0	0	0	0	0	0	
池上	134	219	112	107	△ 3	△ 4	0	1	0	3	0	0	
井細田	42	75	39	36	△ 1	△ 3	0	0	0	3	0	0	
多古	315	791	365	426	3	1	0	1	8	7	1	0	
久野	4,684	11,431	5,550	5,881	12	△ 49	3	11	74	94	15	36	
富水・桜井	17,161	41,237	19,829	21,408	29	△ 32	35	39	232	295	137	102	
蓮正寺	3,612	7,996	3,782	4,214	△ 15	△ 47	3	7	44	82	26	31	
中曽根	1,083	2,484	1,235	1,249	5	4	2	2	17	17	6	2	
飯田岡	2,264	5,110	2,511	2,599	5	△ 2	7	4	33	36	11	13	
堀之内	941	2,202	1,043	1,159	4	0	4	2	19	28	12	5	
柳新田	286	699	344	355	4	3	2	0	7	3	1	4	
小台	547	1,470	708	762	5	15	3	0	4	5	15	2	
新屋	763	1,895	922	973	5	11	2	1	16	10	5	1	
府川	458	1,227	607	620	△ 3	△ 5	1	2	3	8	2	1	
北ノ窪	829	2,076	964	1,112	3	△ 3	1	1	7	10	11	11	
清水新田	443	1,051	497	554	△ 1	△ 1	1	0	8	7	3	6	
穴部	556	1,421	687	734	2	△ 3	0	1	5	9	2	0	
穴部新田	194	427	211	216	0	△ 1	1	1	3	5	3	2	
曾比	2,008	5,167	2,465	2,702	4	△ 11	2	7	18	31	13	6	
栢山	3,177	8,012	3,853	4,159	11	8	6	11	48	44	27	18	
川東・南部	20,112	47,833	23,430	24,403	56	△ 68	30	42	320	337	98	137	
下堀	665	1,698	839	859	4	6	1	1	16	9	4	5	
中里	2,009	4,626	2,343	2,283	9	△ 10	3	2	33	32	8	20	
矢作	900	2,130	1,060	1,070	7	16	2	1	19	12	13	5	
鴨宮	2,437	5,775	2,791	2,984	9	0	3	5	45	46	10	7	
上新田	275	535	275	260	0	△ 5	2	0	7	7	2	9	
中新田	71	156	77	79	0	1	0	0	1	0	0	0	
下新田	215	452	233	219	1	3	0	0	1	3	5	0	
南鴨宮一丁目	570	1,344	661	683	3	3	1	0	11	10	1	0	
南鴨宮二丁目	957	2,288	1,108	1,180	6	1	1	1	20	12	6	13	
南鴨宮三丁目	831	1,900	904	996	4	△ 4	0	3	17	10	1	9	
国府津一丁目	114	291	131	160	0	△ 1	0	0	3	4	0	0	
国府津二丁目	287	662	337	325	△ 5	△ 15	0	3	1	13	0	0	
国府津三丁目	202	450	209	241	△ 2	△ 3	0	1	2	2	0	2	
国府津四丁目	208	500	249	251	△ 2	△ 4	0	0	5	9	0	0	
国府津五丁目	258	654	312	342	△ 1	1	0	2	2	2	3	0	
国府津	2,505	5,860	2,935	2,925	10	2	2	6	35	30	6	5	
田島	1,043	2,806	1,353	1,453	2	1	4	2	10	8	4	7	
酒匂一丁目	889	1,989	972	1,017	△ 2	△ 15	4	2	11	20	1	9	
酒匂二丁目	938	2,408	1,167	1,241	2	△ 10	1	2	26	30	9	14	
酒匂三丁目	372	940	440	500	0	△ 5	0	1	1	5	2	2	
酒匂四丁目	606	1,386	691	695	△ 4	△ 13	0	2	0	11	1	1	
酒匂五丁目	453	1,044	522	522	2	△ 3	2	2	4	6	1	2	
酒匂六丁目	198	451	247	204	△ 3	△ 13	0	0	2	13	3	5	
酒匂七丁目	X	X	X	X	0	0	0	0	0	0	0	0	
酒匂	311	842	377	465	10	16	0	2	18	0	0	0	
西酒匂一丁目	282	520	266	254	2	△ 1	0	1	4	5	2	1	
西酒匂二丁目	280	692	328	364	△ 1	△ 4	0	0	5	8	0	1	
西酒匂三丁目	230	515	239	276	△ 2	△ 6	0	0	1	4	1	4	
小八幡一丁目	479	1,142	574	568	6	6	0	1	7	5	5	0	
小八幡二丁目	674	1,584	738	846	6	6	3	2	7	7	8	3	
小八幡三丁目	486	1,214	566	648	△ 4	△ 16	1	0	5	11	0	11	
小八幡四丁目	294	789	394	395	1	1	0	0	1	1	2	1	
小八幡	73	190	92	98	△ 2	△ 3	0	0	0	2	0	1	

区分	今月の人口と世帯				先月からの増減								
	世帯数	人口			世帯増減	人口増減							
		計	男	女		計	自然増減		社会増減				
							出生	死亡	市外移動		市内移動		
							転入	転出	転入	転出			
川東・北部	9,773	26,318	13,118	13,200	12	△ 23	17	25	116	134	71	68	
飯泉	2,307	5,718	2,904	2,814	3	5	7	6	42	36	19	21	
成田	1,538	3,879	1,968	1,911	9	9	4	3	34	26	10	10	
桑原	398	963	485	478	2	1	1	1	6	5	2	2	
別堀	394	992	498	494	△ 2	△ 11	1	2	2	14	8	6	
高田	964	2,474	1,221	1,253	2	△ 10	0	1	4	16	8	5	
千代	1,352	3,819	1,933	1,886	1	7	2	3	12	6	11	9	
永塚	428	1,137	579	558	0	△ 4	0	0	3	2	0	5	
東大友	40	120	60	60	0	0	0	0	0	0	0	0	
西大友	186	575	268	307	△ 1	△ 2	0	0	1	2	0	1	
延清	195	673	306	367	2	1	0	0	0	1	2	0	
曾我原	344	989	495	494	△ 1	0	1	0	2	4	2	1	
曾我谷津	247	706	337	369	0	0	0	1	1	1	1	0	
曾我別所	271	762	376	386	0	0	1	0	0	5	5	1	
曾我岸	126	801	386	415	1	△ 3	0	4	5	4	0	0	
曾我光海	208	621	299	322	△ 3	△ 8	0	0	3	7	2	6	
上曾我	220	671	320	351	0	△ 5	0	1	0	4	0	0	
下大井	235	656	322	334	△ 1	△ 1	0	1	0	0	0	0	
鬼柳	264	565	263	302	0	△ 3	0	2	0	1	1	1	
曾我大沢	56	197	98	99	0	1	0	0	1	0	0	0	
橘	4,728	11,966	5,908	6,058	6	0	10	14	49	55	19	9	
前川	1,593	3,692	1,820	1,872	5	7	4	2	15	15	13	8	
羽根尾	169	447	220	227	1	4	2	0	3	1	0	0	
中村原	1,308	3,194	1,590	1,604	△ 1	△ 3	3	6	9	10	2	1	
東ヶ丘	4	13	7	6	0	0	0	0	0	0	0	0	
上町	70	202	106	96	0	0	0	0	0	0	0	0	
小船	432	1,352	627	725	4	9	1	1	12	7	4	0	
山西	32	92	41	51	0	0	0	0	0	0	0	0	
沼代	76	300	155	145	△ 1	△ 3	0	0	0	3	0	0	
小竹	1,044	2,674	1,342	1,332	△ 2	△ 14	0	5	10	19	0	0	
川匂	0	0	0	0	0	0	0	0	0	0	0	0	

地域別人口と世帯数(再掲)

区分	今月の人口と世帯				先月からの増減								
	世帯数	人口			世帯増減	人口増減							
		計	男	女		計	自然増減		社会増減				
							出生	死亡	市外移動		市内移動		
							転入	転出	転入	転出			
小田原市	80,344	192,856	93,969	98,887	204	△ 220	132	192	1,193	1,353	491	491	
片浦	570	1,480	716	764	1	△ 2	1	1	6	9	4	3	
中央	28,000	64,022	30,968	33,054	100	△ 95	39	71	470	523	162	172	
富水・桜井	17,161	41,237	19,829	21,408	29	△ 32	35	39	232	295	137	102	
川東・南部	20,112	47,833	23,430	24,403	56	△ 68	30	42	320	337	98	137	
川東・北部	9,773	26,318	13,118	13,200	12	△ 23	17	25	116	134	71	68	
橘	4,728	11,966	5,908	6,058	6	0	10	14	49	55	19	9	

※「前川」には、川東・南部地域の557世帯、1,213人を含む。

※表中の「X」は、数量が少ないので秘匿したことを示す。
 <秘匿の状況>
 ・「緑」の値を「城山二丁目」に含めた。
 ・「酒匂七丁目」の値を「酒匂六丁目」に含めた。

