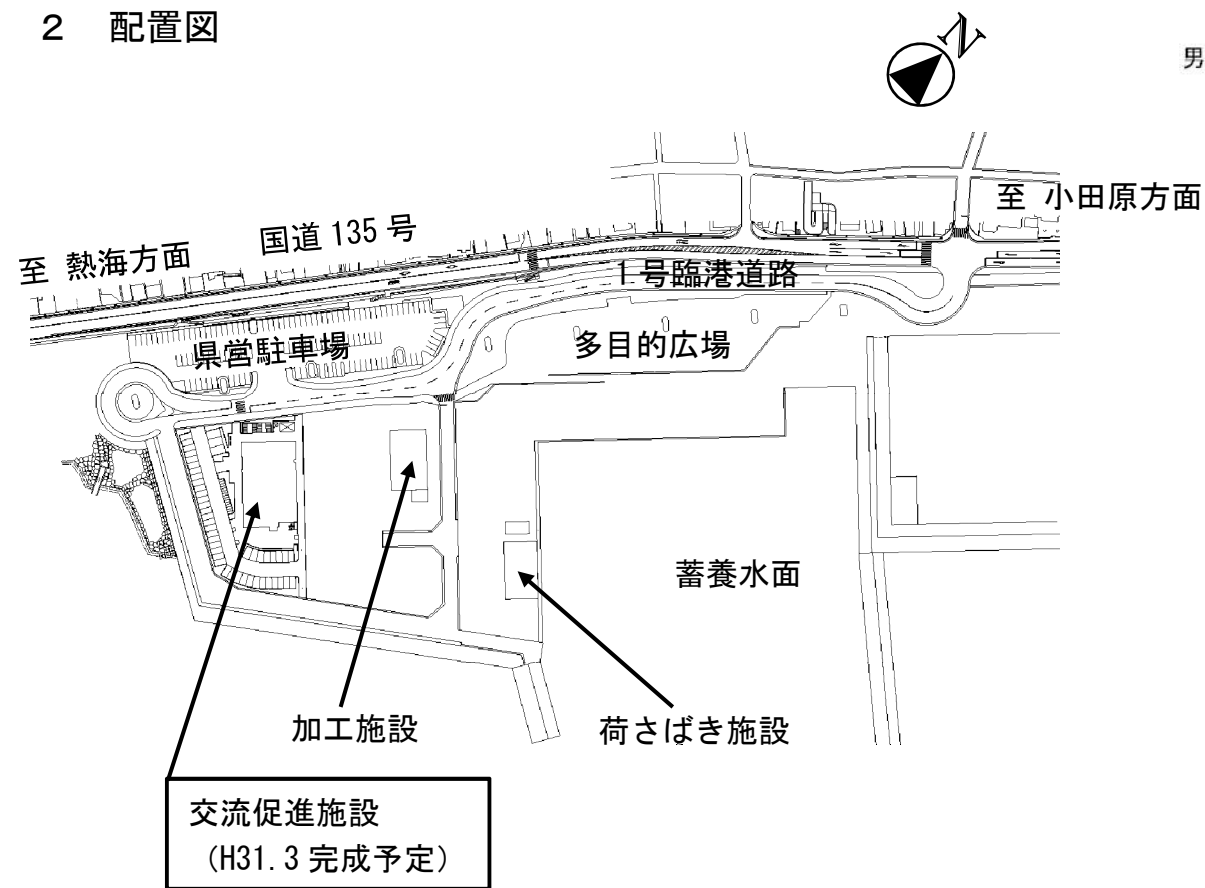


## (仮称) 小田原漁港交流促進施設 施設配置図

### 1 施設概要

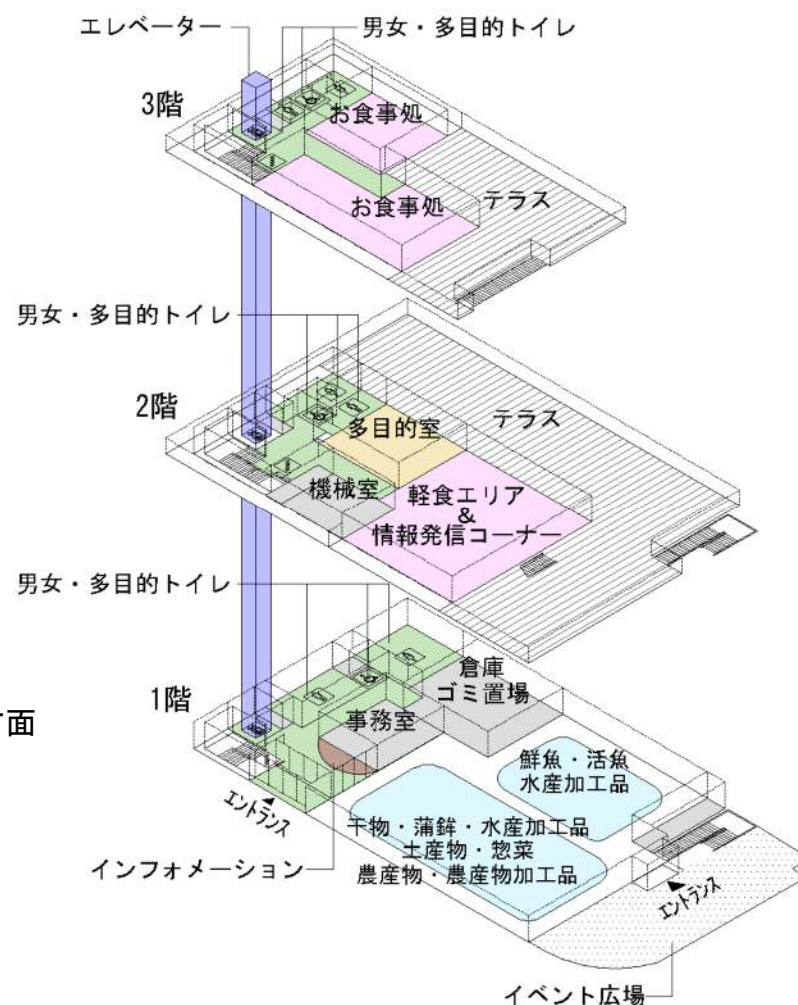
- (1) 敷地面積：3,339.64㎡
- (2) 延床面積：1,540.77㎡
- (3) 建物形式：鉄骨造地上3階建て（展望テラスあり）
- (4) 整備駐車台数：約160台  
 (県営駐車場：約120台・施設用地内約40台)

### 2 配置図



※ 加工施設・荷さばき施設については、小田原市漁業協同組合施設が整備します。

### 3 施設ゾーニング



#### 【面積内訳】

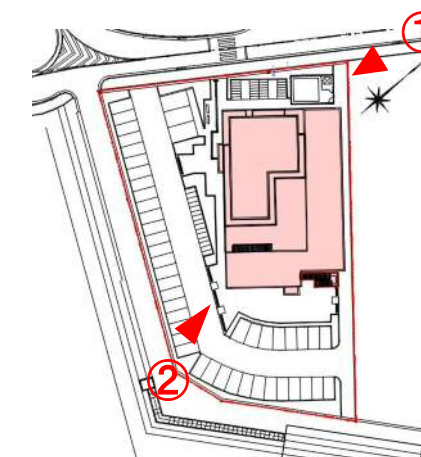
	1階	2階	3階
延べ床面積	829.61㎡	430.97㎡	280.19㎡
物販エリア	483.01㎡		
お食事処 軽食エリア & 情報 発信コーナー		193.19㎡	170.71㎡
多目的室		61.27㎡	
管理エリア	140.81㎡	49.65㎡	3.28㎡
共用エリア	205.79㎡	126.86㎡	106.20㎡
テラス面積		480.54㎡	212.17㎡

※1 管理エリア・・・事務室・機械室・電気室等

※2 共用エリア・・・通路・階段・トイレ等

注) 面積内訳については、変更の可能性があります

### 4 完成予想図



①方向から計画建物を望む



②方向から計画建物を望む



注) あくまでもイメージであり、変更の可能性があります