

## 8 救急・救助



高度救助隊運用車両（左）・特別救助隊運用車両（右）

年齢区分別・程度別搬送人員

	搬送人員	割合	男女別人員		死亡	割合	重症	割合	中等症	割合	軽症	割合	その他	割合
			男	女										
合計	13,775	99.1%	男計	7,306	166	1.2%	778	5.6%	3,433	24.9%	2,929	21.3%	0	0.0%
			女計	6,469	118	0.9%	595	4.3%	3,078	22.3%	2,677	19.4%	1	0.0%
			合計	13,775	284	2.1%	1,373	10.0%	6,511	47.3%	5,606	40.7%	1	0.0%
新生児	24	0.2%	男	14	0		3		10		1		0	
			女	10	0	0.0%	4	29.2%	5	62.5%	1	8.3%	0	0.0%
			小計	24	0		7		15		2		0	
乳幼児	591	4.3%	男	363	2		19		101		241		0	
			女	228	1	0.5%	10	4.9%	60	27.2%	157	67.3%	0	0.0%
			小計	591	3		29		161		398		0	
少年	574	4.1%	男	366	1		6		130		229		0	
			女	208	0	0.2%	9	2.6%	72	35.2%	127	62.0%	0	0.0%
			小計	574	1		15		202		356		0	
成人	4,476	32.2%	男	2,591	38		234		1,104		1,215		0	
			女	1,885	12	1.1%	93	7.3%	743	41.3%	1,037	50.3%	0	0.0%
			小計	4,476	50		327		1,847		2,252		0	
高齢者	8,110	58.3%	男	3,972	125		516		2,088		1,243		0	
			女	4,138	105	2.8%	479	12.3%	2,198	52.8%	1,355	32.0%	1	0.0%
			小計	8,110	230		995		4,286		2,598		1	

年代別・市町別搬送人員

	搬送状況		発生市町別搬送人員							
	搬送人員	割合	小田原市	南足柄市	中井町	大井町	松田町	山北町	開成町	管外
合計	13,775	100.0%	9,220	1,540	489	725	598	600	567	36
新生児(～28日)	24	0.2%	17	1	0	0	5	1	0	0
0歳～9歳 (新生児除く)	707	5.1%	453	90	20	35	27	30	51	1
10歳～19歳	624	4.5%	392	66	23	53	28	35	25	2
20歳～29歳	711	5.2%	463	84	26	40	39	32	19	8
30歳～39歳	765	5.6%	522	84	33	36	28	27	28	7
40歳～49歳	1,039	7.5%	698	99	35	67	43	49	38	10
50歳～59歳	1,099	8.0%	772	124	30	50	32	49	39	3
60歳～69歳	1,762	12.8%	1,166	226	75	77	80	69	67	2
70歳～79歳	2,611	19.0%	1,680	325	84	138	149	121	112	2
80歳～89歳	3,253	23.6%	2,244	337	114	156	126	141	134	1
90歳以上	1,180	8.6%	813	104	49	73	41	46	54	0

応急手当普及啓発活動状況

(過去20年間)

	普通救命講習		上級救命講習		救命講習計		応急手当普及員講習	
	回数	受講者	回数	受講者	回数	受講者	回数	受講者
平成9年度	21	533			21	533		
平成10年度	26	641			26	641		
平成11年度	87	2,194	1	45	88	2,239		
平成12年度	71	1,446	1	52	72	1,498		
平成13年度	74	1,739	0	0	74	1,739		
平成14年度	44	1,524	1	42	45	1,566		
平成15年度	80	2,183	2	32	82	2,215		
平成16年度	95	2,027	3	65	98	2,092		
平成17年度	92	1,881	4	60	96	1,941		
平成18年度	77	1,360	4	78	81	1,438		
平成19年度	98	2,018	4	73	102	2,091	1	7
平成20年度	113	1,936	4	71	117	2,007	1	8
平成21年度	129	2,084	6	128	135	2,212	1	18
平成22年度	105	1,718	6	110	111	1,828	1	9
平成23年度	100	1,642	4	92	104	1,734	1	21
平成24年度	134	2,242	6	137	140	2,379	2	37
平成25年度	171	2,741	7	141	178	2,882	2	27
平成26年度	161	2,262	7	167	168	2,429	2	34
平成27年度	164	2,186	7	148	171	2,334	3	70
平成28年度	190	2,379	7	152	197	2,531	3	47
合計	2,032	36,736	74	1,593	2,106	38,329	17	278

参考 応急手当普及員による普通救命講習

(過去5年間)

	普通救命講習開催数		普及員による講習開催及び割合			
	回数	受講者	回数	割合	受講者	割合
平成24年度	134	2,242	35	26.1%	386	17.2%
平成25年度	171	2,741	49	28.7%	456	16.6%
平成26年度	161	2,262	54	33.5%	346	15.3%
平成27年度	164	2,186	63	38.4%	488	22.3%
平成28年度	190	2,379	76	40.0%	537	22.6%
合計	820	11,810	277	33.8%	2,213	18.7%

## 平成 28 年中の救助概要

(平成 28 年中)

出動件数	214 件
活動件数	150 件
救助人員	154 名
	出動件数 活動件数 救助人員
火災事故	1 件 1 件 1 名
交通事故	56 件 38 件 52 名
水難事故	8 件 5 件 5 名
風水害等自然災害	0 件 0 件 0 名
機械による事故	3 件 2 件 2 名
建物等による事故	47 件 43 件 42 名
ガス及び酸欠事故	8 件 7 件 5 名
破裂事故	0 件 0 件 0 名
その他の事故	91 件 54 件 47 名

## 救助人員傷病程度

(平成 28 年中)

事故種別	救助人員	負傷程度				
		負傷なし	軽症	中等症	重症	死亡
火災事故	1	0	0	0	0	1
交通事故	52	7	12	21	9	3
水難事故	5	0	0	0	0	5
風水害等自然災害	0	0	0	0	0	0
機械による事故	2	0	0	2	0	0
建物等による事故	42	12	6	17	4	3
ガス及び酸欠事故	5	0	0	1	0	4
破裂事故	0	0	0	0	0	0
その他の事故	47	10	4	16	7	10

## 過去 5 年間の救助件数推移

年別	出動件数	活動件数	救助人員
平成 24 年	81	53	35
平成 25 年	153	105	116
平成 26 年	171	98	92
平成 27 年	187	123	131
平成 28 年	214	150	154

平成 25 年から小田原市、南足柄市、中井町、大井町、松田町、山北町及び開成町における救助件数等を記載しています。(平成 24 年以前は、小田原市のみの救助件数等)

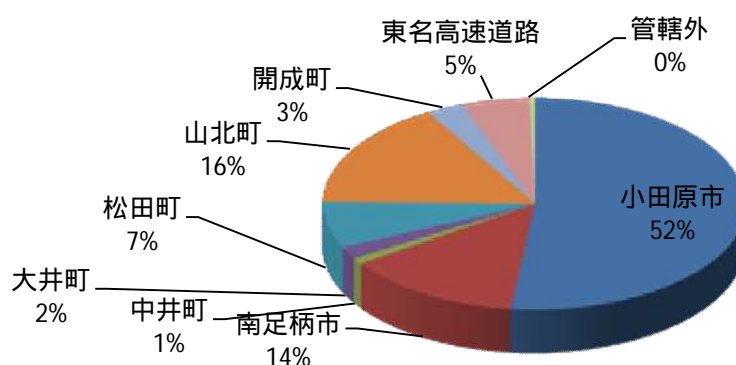
## 市町別 救助件数

(平成28年中)

区分 \ 市町別	小田原市	南足柄市	中井町	大井町	松田町	山北町	開成町	東名高速道路	管轄外	合計
出動件数	111	29	2	4	15	35	6	11	1	214
活動件数	71	23	2	3	13	29	2	6	1	150
救助人員	80	19	3	3	13	25	1	8	2	154

## 市町別 救助出動状況

(平成28年中)



## 市町別 事故種別出動状況

(平成28年中)

事故種別 \ 市町別	小田原市	南足柄市	中井町	大井町	松田町	山北町	開成町	東名高速道路	管轄外	合計
火災事故	1	0	0	0	0	0	0	0	0	1
交通事故	25	6	1	1	6	5	0	11	1	56
水難事故	5	0	0	1	0	1	1	0	0	8
風水害等自然災害	0	0	0	0	0	0	0	0	0	0
機械による事故	3	0	0	0	0	0	0	0	0	3
建物等による事故	35	7	1	1	1	2	0	0	0	47
ガス及び酸欠事故	4	1	0	0	1	2	0	0	0	8
破裂事故	0	0	0	0	0	0	0	0	0	0
その他の事故	38	15	0	1	7	25	5	0	0	91
うち山岳事故	0	5	0	0	4	12	0	0	0	21
合計	111	29	2	4	15	35	6	11	1	214

## 平成28年中の救急概要

出 動 件 数	.....	15,416 件
搬 送 件 数	.....	13,618 件
搬 送 人 員	.....	13,775 人
	出動件数	搬送人員
火 災 事 故	..... 67 件	17 人
自然災害事故	..... 1 件	1 人
水 難 事 故	..... 8 件	6 人
交 通 事 故	..... 1,238 件	1,203 人
労働災害事故	..... 131 件	130 人
運動競技事故	..... 130 件	135 人
一 般 負 傷	..... 2,405 件	2,204 人
加 害	..... 81 件	66 人
自 損 行 為	..... 159 件	120 人
急 病	..... 9,821 件	8,845 人
そ の 他	..... 1,375 件	1,048 人

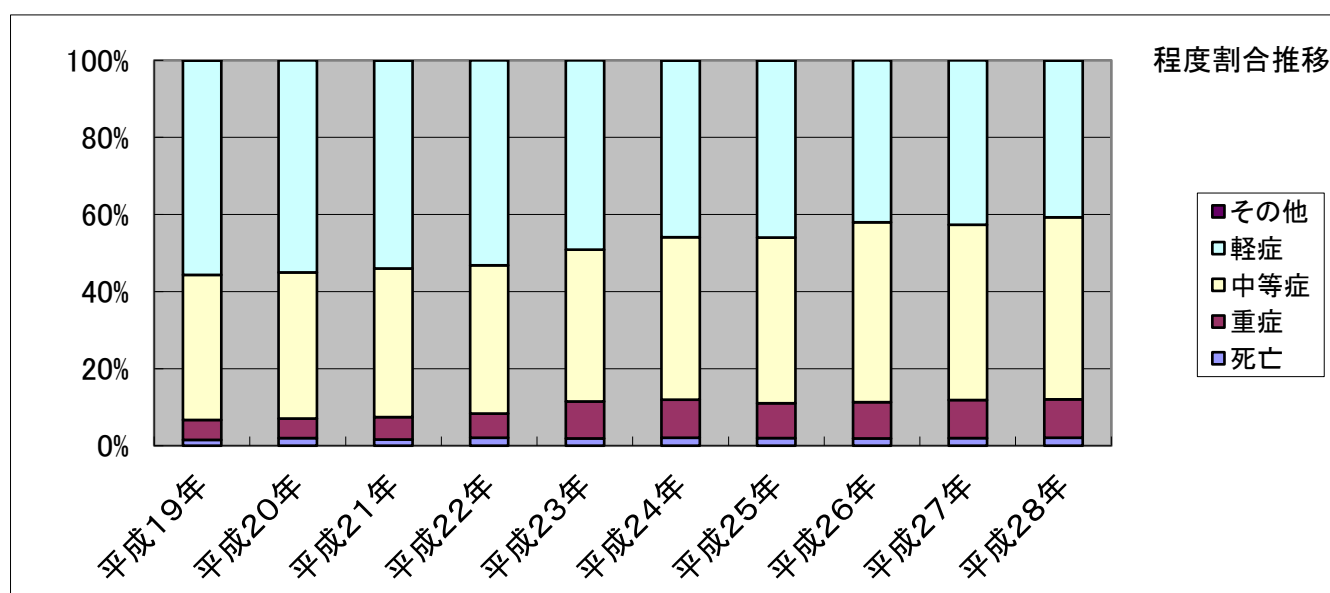
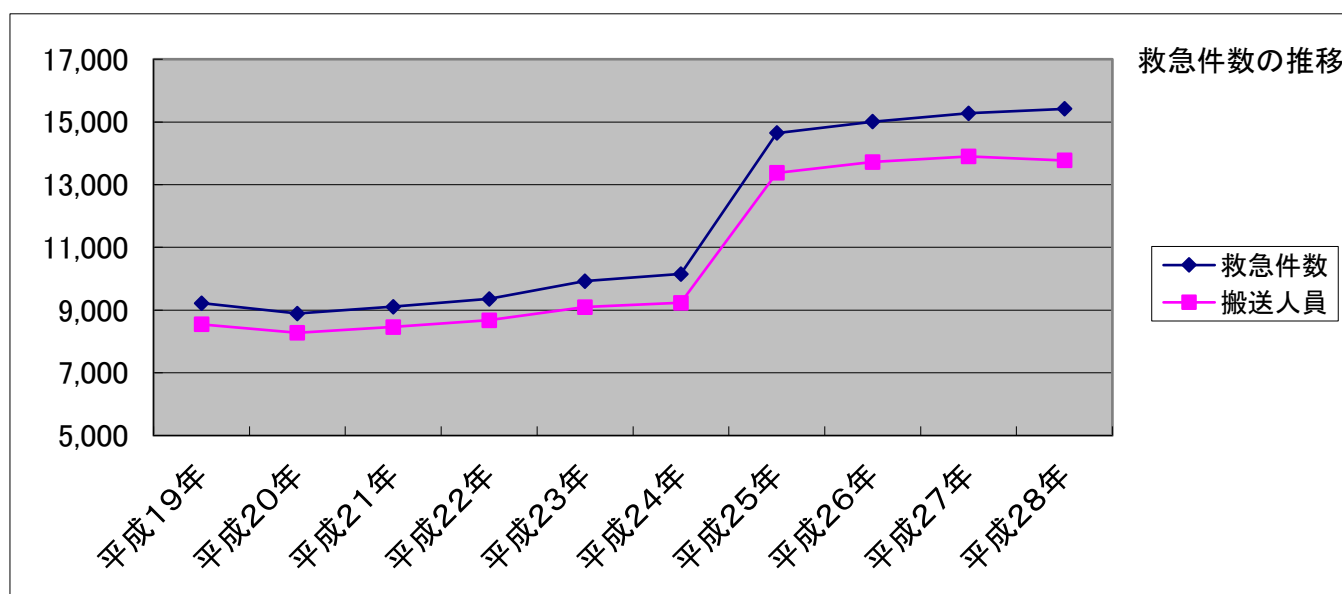
- 平成28年の救急出動件数は、15,416件(対前年比約0.9%増)、搬送人員は13,775人(対前年比約0.9%減)で、人口1万人あたりの救急出動件数は約512件であり、平成27年中の全国平均(約477件)を上回っています。(人口は平成29年1月1日現在)
- また、管内の市町別出動件数は、小田原市10,381件(対前年比0.9%増)、南足柄市1,679件(対前年比2.3%減)、中井町522件(対前年比1.9%減)、大井町823件(対前年比4.2%増)、松田町705件(対前年比0.4%減)、山北町660件(対前年比7.5%増)、開成町610件(対前年比2.5%増)となっています。
- 搬送人員のうち軽症者が占める割合は、平成22年までは半数以上を占めていましたが、その後は減少傾向で、平成28年は40.7%(対前年比2.0%減)となっています。
- また、高齢者の占める割合は増加傾向にあり、平成28年は約58.3%(対前年比0.1%増)となっています。
- 平成37年(2025年)には管内各市町における高齢化率が30%を超えると予測されていることから、引き続き救急出動件数の増加が見込まれます。

### 過去10年間の救急件数・搬送人員の推移

	救急件数	搬送人員	死亡	重症	中等症	軽症	その他	軽症比率	軽症比率(国)
平成19年	9,223	8,544	132	438	3,219	4,754	1	55.6%	51.7%
平成20年	8,892	8,276	165	422	3,134	4,555		55.0%	50.8%
平成21年	9,106	8,462	138	492	3,264	4,567	1	54.0%	50.7%
平成22年	9,356	8,678	179	543	3,343	4,613		53.2%	50.4%
平成23年	9,926	9,097	174	870	3,583	4,470		49.1%	50.4%
平成24年	10,149	9,233	189	916	3,889	4,238	1	45.9%	50.4%
平成25年	14,646	13,375	269	1,206	5,752	6,145	3	45.9%	49.9%
平成26年	15,011	13,724	263	1,290	6,403	5,768		42.0%	49.4%
平成27年	15,276	13,900	280	1,363	6,322	5,935		42.7%	49.4%
平成28年	15,416	13,775	284	1,373	6,511	5,606	1	40.7%	

※1 その他:病院以外の場所への搬送(接骨院、警察等)

※2 平成25年から小田原市、南足柄市、中井町、大井町、松田町、山北町及び開成町における救急件数等を記載しています。(平成24年以前は、小田原市のみの救急件数等)



### 市町別救急出動件数

	救急件数	火事	災害	自災	然害	水事	難故	交通	事故	労災	働害	運競	動技	一負	般傷	加害	自行	損為	急病	その他
計	15,416	67	1	8	1,238	131	130	2,405	81	159	9,821	1,375								
小田原市	10,381	36	1	7	790	86	87	1,599	60	101	6,618	996								
南足柄市	1,679	12	0	0	93	7	12	302	5	21	1,136	91								
中井町	522	1	0	0	46	14	10	75	2	6	356	12								
大井町	823	5	0	1	100	8	11	117	3	14	516	48								
松田町	705	6	0	0	58	3	1	116	4	3	387	127								
山北町	660	3	0	0	85	10	6	111	3	12	406	24								
開成町	610	4	0	0	34	3	3	85	4	2	398	77								
1市5町計	4,999	31	0	1	416	45	43	806	21	58	3,199	379								
管外	36	0	0	0	32	0	0	0	0	0	4	0								

### 参考 自動車専用道路別出動状況

	救急件数	火事	災害	自災	然害	水事	難故	交通	事故	労災	働害	運競	動技	一負	般傷	加害	自行	損為	急病	その他
計	145	2	0	0	122	1	0	0	0	18	1									
東名高速	103	2	0	0	83	0	0	0	0	17	0									
小田原・厚木	18	0	0	0	17	0	0	0	0	0	0									
西湘バイパス	15	0	0	0	14	0	0	0	0	0	0									
ターンパイク	8	0	0	0	7	1	0	0	0	0	0									
その他	1	0	0	0	1	0	0	0	0	0	0									

### 市町別救急搬送人員

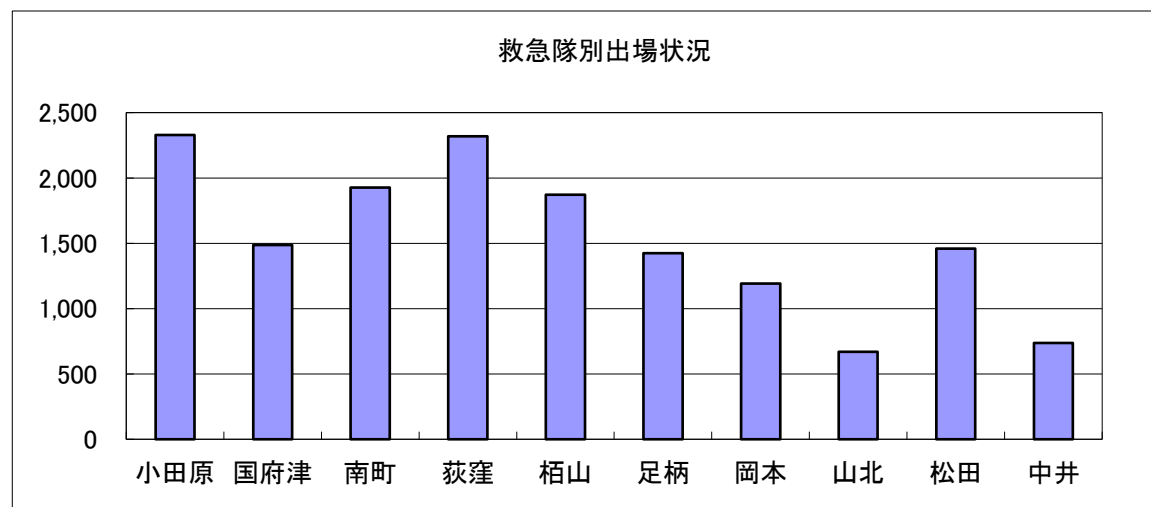
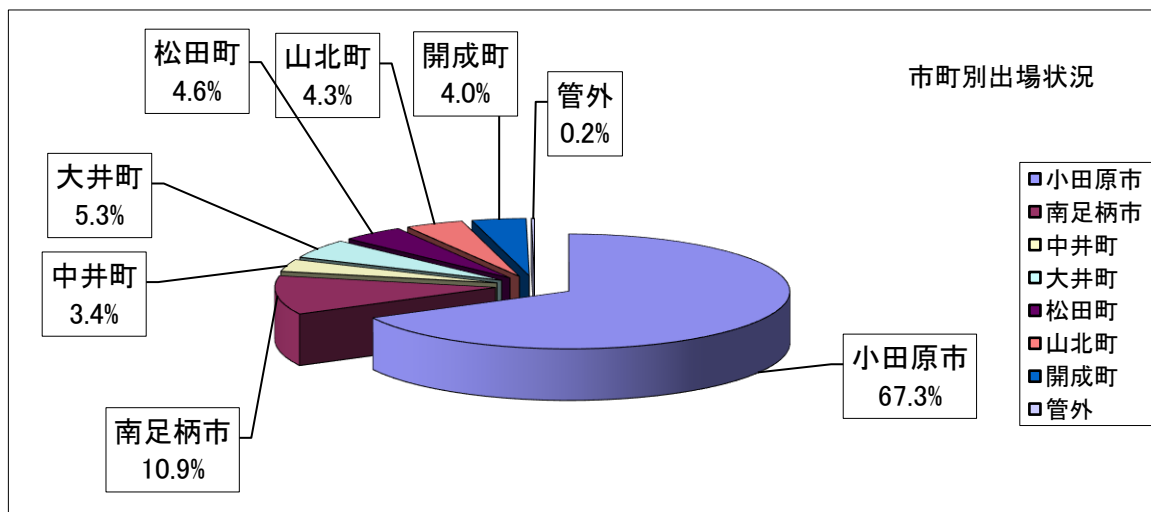
	搬送人員	火事	災害	自災	然害	水事	難故	交通	事故	労災	働害	運競	動技	一負	般傷	加害	自行	損為	急病	その他
計	13,775	17	1	6	1,203	130	135	2,204	66	120	8,845	1,048								
小田原市	9,220	10	1	5	749	87	90	1,458	50	76	5,934	760								
南足柄市	1,540	5	0	0	96	7	14	283	4	18	1,050	63								
中井町	489	0	0	0	44	14	10	74	2	6	336	3								
大井町	725	1	0	1	104	6	11	108	2	10	452	30								
松田町	598	0	0	0	53	3	1	101	2	1	330	107								
山北町	600	1	0	0	87	10	6	102	3	7	369	15								
開成町	567	0	0	0	37	3	3	78	3	2	371	70								
1市5町計	4,519	7	0	1	421	43	45	746	16	44	2,908	288								
管外	36	0	0	0	33	0	0	0	0	0	3	0								



### 救急隊別・市町別出動状況

救急隊名	救急件数	発生市町別							
		小田原市	南足柄市	中井町	大井町	松田町	山北町	開成町	管外
救急隊名	15,416	10,381	1,679	522	823	705	660	610	36
小田原	2,329	2,312	2	3	9	2	0	1	0
国府津	1,487	1,440	3	34	6	0	1	0	3
南町	1,927	1,921	1	0	2	1	0	0	2
荻窪	2,319	2,300	12	0	2	0	3	1	1
栢山	1,871	1,472	125	4	181	21	6	59	3
足柄	1,424	103	773	3	65	111	63	301	5
岡本	1,192	514	626	1	23	7	8	11	2
山北	670	10	91	0	4	29	516	20	0
松田	1,460	67	44	24	499	530	60	216	20
中井	737	242	2	453	32	4	3	1	0
市町人口	301,349	193,245	42,839	9,596	16,927	11,018	10,375	17,349	
人口1万人あたり件数	511.6	537.2	391.9	544.0	486.2	639.9	636.1	351.6	

人口：平成29年1月1日現在



## 月別・曜日別出勤状況

		救件	急数	火事	災故	自災	然害	水事	難故	交事	通故	労災	働害	運競	動技	一般	加害	自損	急病	転院	院送	その他
		15,416		67		1		8		1,238		131		130		2,405	81	159	9,821	1,046		329
月別	1月	1,391		6		0		0		93		7		5		233	7	9	935	56		40
	2月	1,304		4		0		0		95		9		11		188	3	13	856	96		29
	3月	1,285		8		0		0		99		9		7		190	1	11	847	84		29
	4月	1,111		10		0		0		100		10		8		175	8	18	688	73		21
	5月	1,232		2		0		1		86		8		15		206	8	13	773	96		24
	6月	1,150		4		0		2		118		12		12		166	4	16	692	89		35
	7月	1,360		1		0		2		113		12		9		221	6	7	883	80		26
	8月	1,373		4		1		2		110		11		18		183	8	18	888	90		40
	9月	1,298		6		0		0		114		15		15		183	12	21	798	113		21
	10月	1,330		2		0		1		95		15		15		219	8	15	847	93		20
	11月	1,242		10		0		0		91		13		6		219	7	8	782	87		19
	12月	1,340		10		0		0		124		10		9		222	9	10	832	89		25
曜日別	月	2,217		6		1		1		174		18		8		298	10	29	1,437	188		47
	火	2,196		6		0		0		161		26		15		323	11	35	1,366	214		39
	水	2,050		14		0		1		161		19		13		333	6	19	1,292	147		45
	木	2,151		12		0		1		167		19		9		341	15	19	1,384	138		46
	金	2,216		10		0		1		191		28		15		326	7	22	1,386	171		59
	土	2,345		12		0		3		193		14		24		405	13	16	1,495	123		47
	日	2,241		7		0		1		191		7		46		379	19	19	1,461	65		46

## 時間別出動状況

	救急件数	火事	災害	自然災害	水事	難事故	交通事故	労働災害	運動競技	一般負傷	加害	自行損為	急病	転院送	その他
合計	15,416	67	1	8	1,238	131	130	2,405	81	159	9,821	1,046	329		
0時～2時	714	4	0	0	27	0	0	87	14	5	541	16	20		
2時～4時	540	2	0	0	19	1	0	61	7	5	422	8	15		
4時～6時	589	4	0	0	21	2	0	63	9	8	467	5	10		
6時～8時	1,059	2	0	0	105	7	1	150	3	16	736	11	28		
8時～10時	1,750	8	0	1	146	23	7	247	7	20	1,150	119	22		
10時～12時	1,841	12	0	0	137	28	31	302	6	9	1,022	261	33		
12時～14時	1,774	7	1	1	139	14	34	292	6	18	1,012	216	34		
14時～16時	1,626	3	0	4	166	26	31	268	1	16	927	143	41		
16時～18時	1,671	6	0	1	162	19	14	301	6	14	960	155	33		
18時～20時	1,555	10	0	0	153	7	9	278	6	15	984	59	34		
20時～22時	1,273	2	0	1	93	1	3	224	12	19	860	33	25		
22時～0時	1,024	7	0	0	70	3	0	132	4	14	740	20	34		

## 居住地別（管内・管外）搬送人員

		管内出動			管外出動	搬送人員 計
		管内居住	管外居住	その他		
平成24年	搬送人員	7,867	1,325	41		9,233
	割合	85.2%	14.4%	0.4%		
平成25年	搬送人員	11,653	1,646	41	35	13,340
	割合	87.4%	12.3%	0.3%	0.3%	
平成26年	搬送人員	12,106	1,537	54	27	13,724
	割合	88.2%	11.2%	0.4%	0.2%	
平成27年	搬送人員	12,209	1,610	55	26	13,900
	割合	87.8%	11.6%	0.4%	0.2%	
平成28年	搬送人員	12,100	1,606	33	36	13,775
	割合	87.8%	11.7%	0.2%	0.3%	

### 参考(平成24年～平成27年全国データ)

	管内居住	管外居住	その他
平成24年全国統計	88.7%	10.9%	0.4%
平成25年全国統計	88.9%	10.7%	0.4%
平成26年全国統計	89.1%	10.5%	0.4%
平成27年全国統計	89.1%	10.5%	0.4%