

統計月報

—平成29年11月号—
平成29年11月1日現在

小田原市の人口と世帯

小田原市の人口と世帯はホームページでも提供しています。
HPアドレス <http://www.city.odawara.kanagawa.jp/>
E-mail somu@city.odawara.kanagawa.jp

小田原市総務部総務課統計係
神奈川県小田原市荻窪300番地
TEL 0465-33-1295 FAX 0465-33-1286

			前月からの増減	前年同月からの増減
人口	総数	192,277 人	(△ 130)	(△ 1,049)
	男	93,653 人	(△ 71)	(△ 564)
	女	98,624 人	(△ 59)	(△ 485)
世帯数		80,668 世帯	(26)	(651)
人口密度		1,689 人(1km ² 当たり)		
1世帯当たり		2.38 人		

10月中の人口動態

区分	増減総数	自然増減			社会増減								
		出生	死亡	増加	転入			減少	転出		その他		
					県外から	県内から	その他		県外へ	県内へ			
総数	△ 130	△ 78	91	169	△ 52	469	255	211	3	521	226	293	2
男	△ 71	△ 42	43	85	△ 29	250	123	124	3	279	133	146	0
女	△ 59	△ 36	48	84	△ 23	219	132	87	0	242	93	147	2

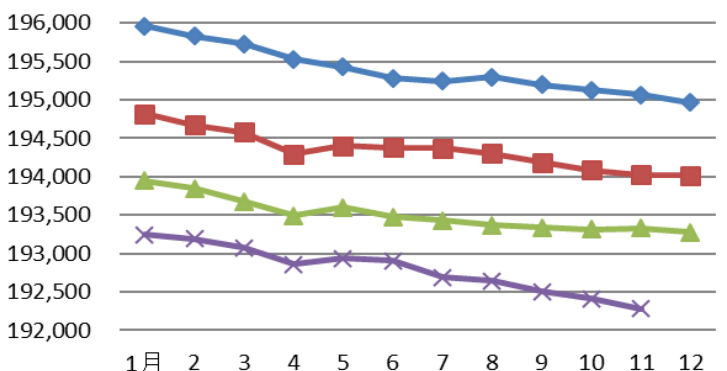
10月中の1日当たりの届出数

出生	2.9人	転入	15.1人	婚姻	2.3件
死亡	5.5人	転出	16.8人	離婚	0.9件

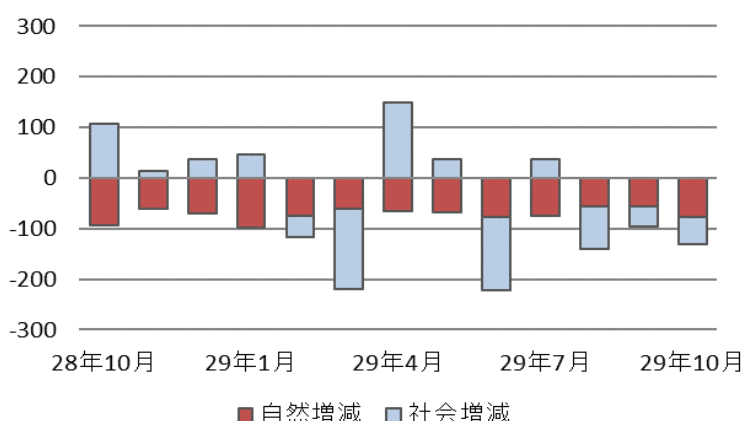
* 小田原市の人口と世帯数は、神奈川県統計調査条例に基づき毎月集計しています。集計は、5年ごとに行われる国勢調査の人口・世帯数を基礎として住民基本台帳法及び戸籍法の定めによる転入、転出、出生、死亡の月間の届出数を毎月加減する方法により実施しています。このため、国勢調査実施年の10月1日現在の人口を「確定人口」、それ以外の1日現在の人口を「推計人口」と呼んでいます。

* 表中の△は減少を示す。

人口の推移



人口増減の推移(直近1年)



◆平成26年 ■平成27年 ▲平成28年 ×平成29年

■自然増減 □社会増減

区分	今月の人口と世帯				先月からの増減								
	世帯数	人口			世帯増減	人口増減							
		計	男	女		計	自然増減		社会増減				
							出生	死亡	市外移動		市内移動		
							転入	転出	転入	転出			
十字	19	39	17	22	0	0	0	0	0	0	0	0	0
荻窪	1,497	3,348	1,644	1,704	9	5	0	2	19	12	4	4	
緑	X	X	X	X	0	0	0	0	0	0	0	0	
谷津	34	89	43	46	1	1	0	0	0	0	1	0	
池上	137	221	112	109	0	0	0	0	1	1	0	0	
井細田	42	75	40	35	1	1	0	0	0	0	1	0	
多古	313	787	371	416	0	0	0	0	2	1	0	1	
久野	4,689	11,393	5,524	5,869	2	4	4	10	32	31	23	14	
富水・桜井	17,190	40,978	19,700	21,278	△ 6	△ 59	22	37	86	128	86	88	
蓮正寺	3,621	7,973	3,762	4,211	△ 2	△ 22	3	8	21	32	15	21	
中曽根	1,087	2,486	1,233	1,253	2	8	1	1	9	1	4	4	
飯田岡	2,261	5,057	2,480	2,577	△ 2	△ 11	3	5	11	23	19	16	
堀之内	938	2,193	1,048	1,145	6	5	0	1	8	3	4	3	
柳新田	292	707	347	360	△ 1	△ 1	1	1	0	5	5	1	
小台	541	1,446	702	744	△ 7	△ 10	3	1	2	6	0	8	
新屋	760	1,884	921	963	△ 2	△ 4	3	1	0	6	3	3	
府川	450	1,213	595	618	△ 2	△ 5	0	0	0	3	1	3	
北ノ窪	829	2,050	948	1,102	5	6	1	1	6	6	8	2	
清水新田	447	1,040	493	547	△ 2	△ 8	0	1	2	2	1	8	
穴部	559	1,417	691	726	0	△ 2	2	3	2	5	2	0	
穴部新田	196	426	206	220	2	2	1	0	1	2	2	0	
曾比	2,027	5,140	2,458	2,682	△ 1	△ 9	1	4	9	13	7	9	
栢山	3,182	7,946	3,816	4,130	△ 2	△ 8	3	10	15	21	15	10	
川東・南部	20,246	47,810	23,386	24,424	32	26	26	42	120	105	128	101	
下堀	668	1,703	841	862	△ 1	△ 5	0	1	2	2	0	4	
中里	2,009	4,581	2,321	2,260	△ 6	1	5	3	17	20	14	12	
矢作	899	2,128	1,050	1,078	1	3	0	0	4	3	7	5	
鴨宮	2,440	5,737	2,776	2,961	△ 4	△ 5	3	6	10	14	7	5	
上新田	279	532	276	256	0	△ 3	1	0	0	0	1	5	
中新田	68	150	73	77	△ 2	△ 1	0	0	1	1	0	1	
下新田	214	457	237	220	0	3	0	0	0	0	4	1	
南鴨宮一丁目	564	1,317	640	677	2	1	0	3	2	0	5	3	
南鴨宮二丁目	970	2,312	1,118	1,194	24	22	2	2	24	7	7	2	
南鴨宮三丁目	868	1,919	907	1,012	4	3	0	0	4	2	4	3	
国府津一丁目	111	284	125	159	0	0	0	0	0	0	0	0	
国府津二丁目	290	667	337	330	△ 1	△ 1	1	0	2	2	1	3	
国府津三丁目	201	444	207	237	0	△ 2	0	0	0	2	0	0	
国府津四丁目	210	498	247	251	△ 2	△ 4	0	0	0	4	0	0	
国府津五丁目	256	648	312	336	1	0	1	3	2	0	0	0	
国府津	2,546	5,918	2,957	2,961	4	3	4	3	20	17	7	8	
田島	1,051	2,822	1,361	1,461	0	3	2	2	4	4	3	0	
酒匂一丁目	886	1,986	974	1,012	2	3	1	2	11	9	7	5	
酒匂二丁目	927	2,368	1,142	1,226	△ 5	△ 10	2	5	3	6	3	7	
酒匂三丁目	380	946	442	504	6	6	0	0	0	0	8	2	
酒匂四丁目	611	1,381	693	688	3	3	0	2	3	0	3	1	
酒匂五丁目	457	1,046	525	521	1	△ 2	0	2	0	3	6	3	
酒匂六丁目	198	443	244	199	△ 1	△ 7	1	1	0	2	0	5	
酒匂七丁目	X	X	X	X	0	0	0	0	0	0	0	0	
酒匂	309	829	371	458	2	△ 2	1	1	1	0	1	4	
西酒匂一丁目	296	534	271	263	0	1	1	0	1	1	3	3	
西酒匂二丁目	271	666	316	350	△ 2	0	0	0	2	0	3	5	
西酒匂三丁目	232	523	241	282	0	1	0	1	0	0	2	0	
小八幡一丁目	504	1,195	605	590	8	16	0	1	2	0	15	0	
小八幡二丁目	668	1,584	733	851	△ 4	△ 2	1	2	4	5	11	11	
小八幡三丁目	488	1,206	555	651	1	3	0	1	0	1	5	0	
小八幡四丁目	299	793	393	400	△ 1	△ 4	0	1	0	0	0	3	
小八幡	76	193	96	97	2	2	0	0	1	0	1	0	

区分	今月の人口と世帯				先月からの増減							
	世帯数	人口			世帯増減	人口増減						
		計	男	女		計	自然増減		社会増減			
							出生	死亡	市外移動		市内移動	
転入	転出	転入	転出									
川東・北部	9,832	26,303	13,092	13,211	0	△ 38	12	20	43	56	52	69
飯泉	2,336	5,786	2,935	2,851	△ 9	△ 11	6	1	9	16	3	12
成田	1,543	3,865	1,961	1,904	0	1	1	2	8	10	15	11
桑原	407	975	485	490	3	4	0	1	3	0	3	1
別堀	396	973	486	487	1	△ 4	0	0	3	0	0	7
高田	966	2,474	1,220	1,254	△ 2	△ 3	1	1	0	4	6	5
千代	1,361	3,803	1,932	1,871	3	△ 13	1	2	11	6	1	18
永塚	422	1,114	566	548	△ 2	△ 11	0	1	2	2	1	11
東大友	42	121	59	62	0	0	0	0	0	0	0	0
西大友	186	567	267	300	0	△ 2	0	0	0	1	0	1
延清	194	658	296	362	△ 1	△ 1	1	1	0	0	1	2
曾我原	346	996	493	503	3	5	1	0	4	5	6	1
曾我谷津	240	681	327	354	△ 2	△ 4	0	2	0	5	3	0
曾我別所	267	758	370	388	1	4	0	1	0	0	5	0
曾我岸	126	807	387	420	2	2	0	1	1	1	3	0
曾我光海	219	633	305	328	3	1	0	2	2	1	2	0
上曾我	221	661	320	341	0	△ 4	0	4	0	0	0	0
下大井	240	670	328	342	1	1	1	0	0	3	3	0
鬼柳	264	567	258	309	△ 1	△ 1	0	0	0	1	0	0
曾我大沢	56	194	97	97	0	△ 2	0	1	0	1	0	0
橘	4,779	11,945	5,921	6,024	3	△ 3	5	8	31	27	10	14
前川	1,606	3,695	1,812	1,883	△ 4	△ 8	2	2	7	11	1	5
羽根尾	169	442	222	220	△ 1	△ 2	0	0	1	3	0	0
中村原	1,332	3,199	1,606	1,593	6	3	1	1	16	7	1	7
東ヶ丘	4	13	7	6	0	0	0	0	0	0	0	0
上町	72	204	106	98	0	0	0	0	0	0	0	0
小船	442	1,359	641	718	4	8	1	2	3	2	8	0
山西	32	92	41	51	△ 1	△ 1	0	0	0	0	0	1
沼代	76	292	150	142	0	△ 1	0	1	0	0	0	0
小竹	1,046	2,649	1,336	1,313	△ 1	△ 2	1	2	4	4	0	1
川匂	0	0	0	0	0	0	0	0	0	0	0	0

地域別人口と世帯数(再掲)

区分	今月の人口と世帯				先月からの増減							
	世帯数	人口			世帯増減	人口増減						
		計	男	女		計	自然増減		社会増減			
							出生	死亡	市外移動		市内移動	
転入	転出	転入	転出									
小田原市	80,668	192,277	93,653	98,624	26	△ 130	91	169	469	521	420	420
片浦	570	1,462	705	757	△ 1	△ 3	0	2	1	1	0	1
中央	28,051	63,779	30,849	32,930	△ 2	△ 53	26	60	188	204	144	147
富水・桜井	17,190	40,978	19,700	21,278	△ 6	△ 59	22	37	86	128	86	88
川東・南部	20,246	47,810	23,386	24,424	32	26	26	42	120	105	128	101
川東・北部	9,832	26,303	13,092	13,211	0	△ 38	12	20	43	56	52	69
橘	4,779	11,945	5,921	6,024	3	△ 3	5	8	31	27	10	14

※「前川」には、川東・南部地域の570世帯、1,231人を含む。

※表中の「X」は、数量が少ないので秘匿したことを示す。
 <秘匿の状況>
 ・「緑」の値を「城山二丁目」に含めた。
 ・「酒匂七丁目」の値を「酒匂六丁目」に含めた。

