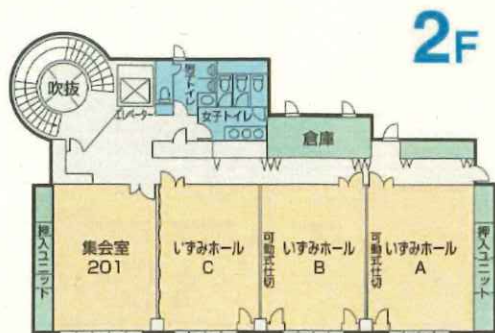
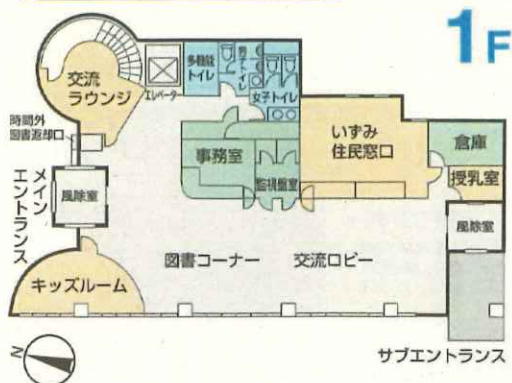
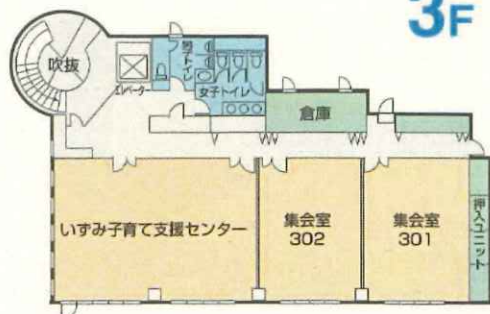


フロアのご案内



3F



その他の館内案内

- 多目的トイレ(1F)
- 飲料自動販売機(1F)
- いずみ以外の地域センター
 - ・川東タウンセンターマロニエ
中里 273-6 ☎0465-47-1515
 - ・橘タウンセンターこゆるぎ
羽根尾 281-3 ☎0465-43-0200

■貸室利用料 (円)

区分	午前	午後	夜間	
集会室201	700	900	900	
いずみホール	1/3室	700	900	900
	2/3室	1,400	1,800	1,800
	全室	2,100	2,700	2,700
集会室301	700	900	900	
集会室302	700	900	900	

■器具使用料 (円)

器具名	区分	単位	金額	準備数
講演台	1回	1台	100	1
拡声装置	1回	1式	300	1
姿見	1回	1台	100	2
展示パネル	1回	1枚	100	5
卓上IH調理器	1回	1枚	200	2
テレビ・ビデオ・DVD	1回	1式	500	1
ロッカー	1月	1個	200	9

- 入場料等を徴収する場合や物品を販売する場合は規定料金の250%とします。
- 連続利用の場合は、清掃時間帯(12～13時、17～18時)も利用できます。
- 午前～午後、午後～夜間、午前～夜間の利用料金は、各区分の料金を合算した額です。

- 午前、午後、夜間をそれぞれ1回と数えます。(ロッカーは除きます。ロッカーは4か月ごとに抽選を行っています。)