

統計月報

—平成30年7月号—
平成30年7月1日現在

小田原市の人口と世帯

小田原市の人口と世帯はホームページでも提供しています。
HPアドレス <http://www.city.odawara.kanagawa.jp/>
E-mail somu@city.odawara.kanagawa.jp

小田原市総務部総務課情報統計係
神奈川県小田原市荻窪300番地
TEL 0465-33-1295 FAX 0465-33-1286

			前月からの増減	前年同月からの増減
人口	総数	191,407 人	(18)	(△ 1,278)
	男	93,182 人	(31)	(△ 671)
	女	98,225 人	(△ 13)	(△ 607)
世帯数		81,042 世帯	(47)	(474)
人口密度		1,682 人(1km ² 当たり)		
1世帯当たり		2.36 人		

6月中の人口動態

区分	増減総数	自然増減			社会増減								
		出生	死亡	増加	転入			減少	転出		その他		
					県外から	県内から	その他		県外へ	県内へ			
総数	18	△ 15	96	111	33	537	273	262	2	504	245	257	2
男	31	△ 16	42	58	47	311	167	142	2	264	128	134	2
女	△ 13	1	54	53	△ 14	226	106	120	0	240	117	123	0

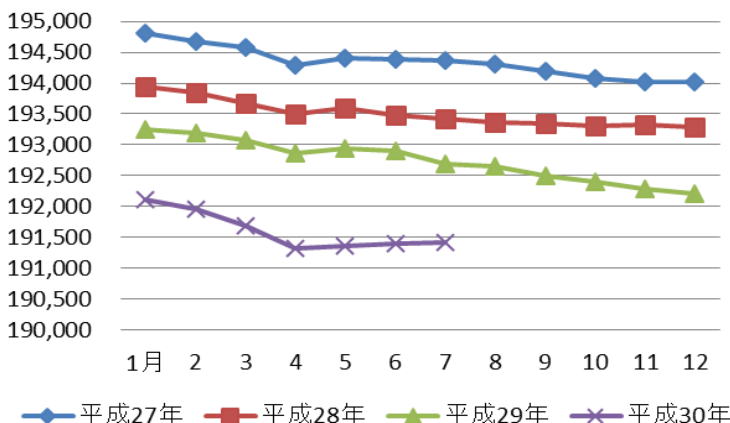
6月中の1日当たりの届出数

出生	3.2人	転入	17.9人	婚姻	2.1件
死亡	3.7人	転出	16.8人	離婚	0.8件

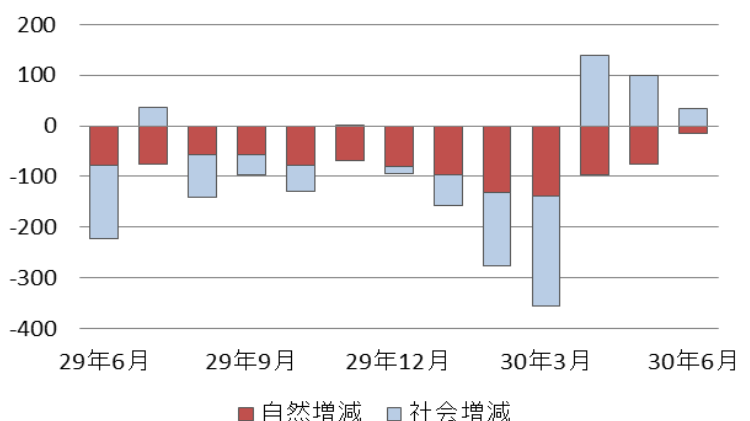
* 小田原市の人口と世帯数は、神奈川県統計調査条例に基づき毎月集計しています。集計は、5年ごとに行われる国勢調査の人口・世帯数を基礎として住民基本台帳法及び戸籍法の定めによる転入、転出、出生、死亡の月間の届出数を毎月加減する方法により実施しています。このため、国勢調査実施年の10月1日現在の人口を「確定人口」、それ以外の1日現在の人口を「推計人口」と呼んでいます。

* 表中の△は減少を示す。

人口の推移



人口増減の推移(直近1年)



区分	今月の人口と世帯				先月からの増減								
	世帯数	人口			世帯増減	人口増減							
		計	男	女		計	自然増減		社会増減				
							出生	死亡	市外移動		市内移動		
転入	転出	転入	転出										
川東・北部	9,883	26,212	13,047	13,165	18	16	9	14	66	52	56	49	
飯泉	2,369	5,805	2,941	2,864	7	△ 12	3	4	19	22	10	18	
成田	1,528	3,809	1,924	1,885	△ 4	3	2	1	6	5	6	5	
桑原	400	966	479	487	2	2	0	0	1	1	3	1	
別堀	388	965	480	485	0	0	0	1	2	1	3	3	
高田	986	2,493	1,228	1,265	4	3	0	1	6	8	7	1	
千代	1,381	3,789	1,937	1,852	9	12	1	2	13	0	10	10	
永塚	429	1,108	561	547	3	1	0	0	2	1	2	2	
東大友	44	128	63	65	0	0	0	0	0	0	0	0	
西大友	187	551	255	296	0	1	0	0	1	0	0	0	
延清	198	672	308	364	1	5	0	0	3	0	4	2	
曾我原	354	1,007	498	509	1	4	0	0	4	2	2	0	
曾我谷津	237	670	323	347	1	3	1	2	0	0	4	0	
曾我別所	268	755	369	386	△ 1	△ 2	0	0	0	3	3	2	
曾我岸	123	791	385	406	△ 2	△ 2	0	0	1	2	0	1	
曾我光海	213	634	304	330	△ 2	△ 1	1	0	5	5	0	2	
上曾我	222	664	324	340	△ 2	1	0	1	3	0	0	1	
下大井	241	660	323	337	0	△ 1	1	1	0	0	0	1	
鬼柳	258	554	252	302	0	△ 1	0	1	0	1	1	0	
曾我大沢	57	191	93	98	1	0	0	0	0	1	1	0	
橘	4,833	11,904	5,904	6,000	12	21	12	5	27	17	9	5	
前川	1,610	3,673	1,805	1,868	3	6	4	3	10	4	3	4	
羽根尾	171	442	222	220	1	3	2	0	1	0	0	0	
中村原	1,362	3,206	1,607	1,599	6	12	5	1	5	2	5	0	
東ヶ丘	4	13	7	6	0	0	0	0	0	0	0	0	
上町	71	198	104	94	1	0	0	0	0	0	0	0	
小船	453	1,366	647	719	1	2	1	1	7	5	1	1	
山西	33	93	42	51	0	0	0	0	0	0	0	0	
沼代	76	291	149	142	0	△ 1	0	0	0	1	0	0	
小竹	1,053	2,622	1,321	1,301	0	△ 1	0	0	4	5	0	0	
川匂	0	0	0	0	0	0	0	0	0	0	0	0	

地域別人口と世帯数(再掲)

区分	今月の人口と世帯				先月からの増減								
	世帯数	人口			世帯増減	人口増減							
		計	男	女		計	自然増減		社会増減				
							出生	死亡	市外移動		市内移動		
転入	転出	転入	転出										
小田原市	81,042	191,407	93,182	98,225	47	18	96	111	537	504	367	367	
片浦	586	1,451	695	756	△ 1	△ 8	0	3	0	5	0	0	
中央	28,163	63,494	30,659	32,835	6	4	34	45	195	152	105	133	
富水・桜井	17,233	40,737	19,573	21,164	2	△ 1	19	24	110	125	126	107	
川東・南部	20,344	47,609	23,304	24,305	10	△ 14	22	20	139	153	71	73	
川東・北部	9,883	26,212	13,047	13,165	18	16	9	14	66	52	56	49	
橘	4,833	11,904	5,904	6,000	12	21	12	5	27	17	9	5	

※「前川」には、川東・南部地域の574世帯、1,221人を含む。

※表中の「X」は、数量が少ないので秘匿したことを示す。
 <秘匿の状況>
 ・「緑」の値を「城山二丁目」に含めた。
 ・「酒匂七丁目」の値を「酒匂六丁目」に含めた。

