

9 消防団（小田原市）



消防団操法大会

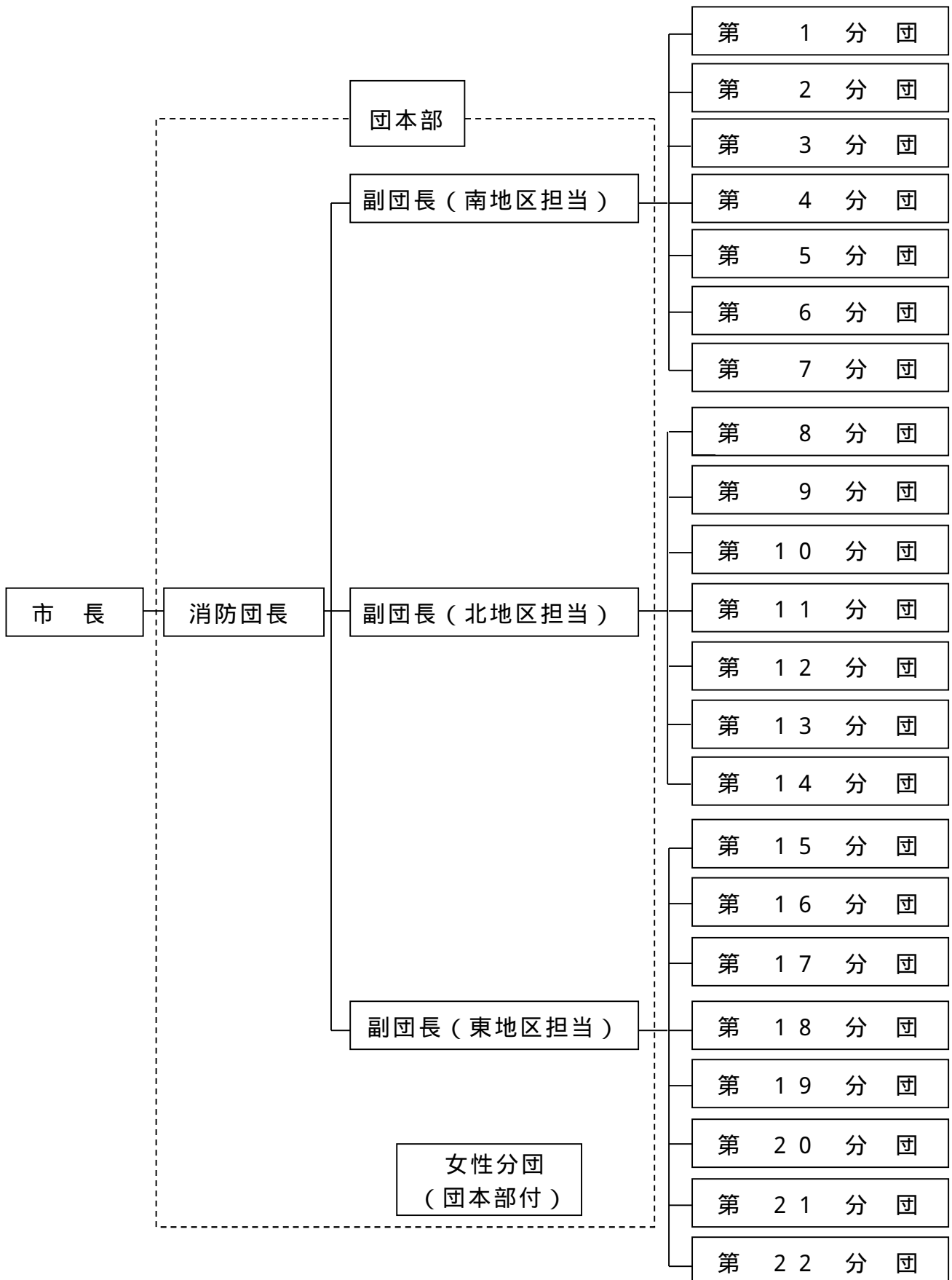
歴代消防団長

| 代名 | 氏名 | 就任・退任年月 | | |
|----|--------|-----------|---|-----------|
| 初代 | 原 徳太郎 | 昭和 23年 4月 | ～ | 昭和 27年 3月 |
| 2 | 林 栄太郎 | 昭和 27年 4月 | ～ | 昭和 31年 3月 |
| 3 | 渡辺 郷作 | 昭和 31年 4月 | ～ | 昭和 33年 3月 |
| 4 | 池田 六郎 | 昭和 33年 4月 | ～ | 昭和 35年 3月 |
| 5 | 柳川 万太郎 | 昭和 35年 4月 | ～ | 昭和 37年 3月 |
| 6 | 杉崎 二郎 | 昭和 37年 4月 | ～ | 昭和 43年 3月 |
| 7 | 古宮 俊夫 | 昭和 43年 4月 | ～ | 昭和 45年 3月 |
| 8 | 遠藤 武 | 昭和 45年 4月 | ～ | 昭和 47年 3月 |
| 9 | 青木 好太郎 | 昭和 47年 4月 | ～ | 昭和 51年 4月 |
| 10 | 野地 博 | 昭和 51年 5月 | ～ | 昭和 53年 3月 |
| 11 | 小澤 隆 | 昭和 53年 4月 | ～ | 昭和 55年 3月 |
| 12 | 原 正廣 | 昭和 55年 4月 | ～ | 昭和 57年 3月 |
| 13 | 竹井 善作 | 昭和 57年 4月 | ～ | 昭和 59年 3月 |
| 14 | 奥津 喜代治 | 昭和 59年 4月 | ～ | 平成 4年 3月 |
| 15 | 大木 清 | 平成 4年 4月 | ～ | 平成 8年 3月 |
| 16 | 久保寺 實夫 | 平成 8年 4月 | ～ | 平成 12年 3月 |
| 17 | 若林 清光 | 平成 12年 4月 | ～ | 平成 14年 3月 |
| 18 | 押田 光泰 | 平成 14年 4月 | ～ | 平成 18年 3月 |
| 19 | 三邊 和夫 | 平成 18年 4月 | ～ | 平成 20年 3月 |
| 20 | 釧持 久資 | 平成 20年 4月 | ～ | 平成 24年 3月 |

| 代名 | 氏名 | 就任・退任年月 |
|----|-------|-------------------|
| 21 | 遠藤 和幸 | 平成24年4月 ~ 平成28年3月 |

消防団の組織図

(平成30年4月1日現在)



消防勢力

(平成30年4月1日現在)

| | | | |
|----------|---------------------------|--------|--------|
| 種別 区分 | 消 防 団 員 | | |
| 現況 | (男性) 732 人 | | |
| 細 別 | (男性) 消防団員 1 人当たり | | |
| 区 分 | 面積 (k m ²) | 人 口 | 世 帯 |
| 平均値 | 0.16 | 261.37 | 110.33 |

女性消防分団は災害活動を行わないため、現況数からは除きます。

消防の概況

(平成30年4月1日現在)

| 消 防 団 | | | | | | |
|------------------|-------------|--------|--------|--------|-----------------------|--------------------------------------|
| 消 防 団 数 | 分 団 数 | 部 数 | 班 数 | 団 員 | 積 載 車 数 用 | 小 型 動 力 ポ ン プ 数 |
| 1 | 23 | 23 | 59 | 752 | 54 | 57 |

消防団員現況

(平成 30 年 4 月 1 日現在)

| 区分 分団別 | 計 | 団 長 | 副団長 | 分団長 | 副 団 分 長 | 部 長 | 班 長 | 団 員 |
|-----------|-----|-----|-----|-----|------------------|-----|-----|-----|
| 定 員 | 752 | 1 | 3 | 23 | 23 | 23 | 59 | 620 |
| 実 員 | 752 | 1 | 3 | 23 | 23 | 23 | 59 | 620 |
| 団本部 | 4 | 1 | 3 | | | | | 4 |
| 第 1 分団 | 20 | | | 1 | 1 | 1 | 1 | 16 |
| 第 2 分団 | 15 | | | 1 | 1 | 1 | 1 | 11 |
| 第 3 分団 | 15 | | | 1 | 1 | 1 | 1 | 11 |
| 第 4 分団 | 30 | | | 1 | 1 | 1 | 2 | 25 |
| 第 5 分団 | 60 | | | 1 | 1 | 1 | 4 | 53 |
| 第 6 分団 | 30 | | | 1 | 1 | 1 | 2 | 25 |
| 第 7 分団 | 20 | | | 1 | 1 | 1 | 1 | 16 |
| 第 8 分団 | 20 | | | 1 | 1 | 1 | 1 | 16 |
| 第 9 分団 | 20 | | | 1 | 1 | 1 | 1 | 16 |
| 第 10 分団 | 30 | | | 1 | 1 | 1 | 2 | 25 |
| 第 11 分団 | 40 | | | 1 | 1 | 1 | 3 | 34 |
| 第 12 分団 | 35 | | | 1 | 1 | 1 | 3 | 29 |
| 第 13 分団 | 30 | | | 1 | 1 | 1 | 3 | 24 |
| 第 14 分団 | 40 | | | 1 | 1 | 1 | 3 | 34 |
| 第 15 分団 | 25 | | | 1 | 1 | 1 | 3 | 19 |
| 第 16 分団 | 30 | | | 1 | 1 | 1 | 3 | 24 |
| 第 17 分団 | 30 | | | 1 | 1 | 1 | 2 | 25 |
| 第 18 分団 | 40 | | | 1 | 1 | 1 | 4 | 33 |
| 第 19 分団 | 25 | | | 1 | 1 | 1 | 3 | 19 |
| 第 20 分団 | 50 | | | 1 | 1 | 1 | 5 | 42 |
| 第 21 分団 | 30 | | | 1 | 1 | 1 | 3 | 24 |
| 第 22 分団 | 93 | | | 1 | 1 | 1 | 7 | 83 |
| 女性分団 | 20 | | | 1 | 1 | 1 | 1 | 16 |

消防団員分団別年齢

(平成30年4月1日現在)

| 区分 分団別 | 計 | 20歳 未満 | 20歳 ～ 24歳 | 25歳 ～ 29歳 | 30歳 ～ 34歳 | 35歳 ～ 39歳 | 40歳 ～ 44歳 | 45歳 ～ 49歳 | 50歳 ～ 54歳 | 55歳 ～ 59歳 | 60歳 以上 | 平均 年齢 |
|-----------|-----|-----------|-----------------|-----------------|-----------------|-----------------|-----------------|-----------------|-----------------|-----------------|-----------|----------|
| 計 | 752 | 4 | 20 | 43 | 101 | 132 | 172 | 155 | 82 | 32 | 11 | 41.8 |
| 団本部 | 4 | | | | | | | 1 | | 2 | 1 | 55.5 |
| 第1分団 | 20 | 1 | 3 | 3 | 1 | 2 | 5 | 5 | | | | 36.3 |
| 第2分団 | 15 | 1 | 1 | 3 | 4 | 3 | 2 | 1 | | | | 33.0 |
| 第3分団 | 15 | | 2 | 2 | 5 | 1 | 1 | 2 | 2 | | | 36.8 |
| 第4分団 | 30 | | 1 | | 9 | 11 | 5 | 4 | | | | 37.6 |
| 第5分団 | 60 | | | 2 | 11 | 10 | 10 | 15 | 11 | 1 | | 42.8 |
| 第6分団 | 30 | 1 | | 2 | 4 | 4 | 8 | 7 | 4 | | | 41.1 |
| 第7分団 | 20 | | | | 3 | 4 | 4 | 5 | 2 | 2 | | 43.7 |
| 第8分団 | 20 | | | 2 | 2 | 2 | 4 | 4 | 4 | 2 | | 43.8 |
| 第9分団 | 20 | | | 2 | 2 | 1 | 6 | 7 | 2 | | | 42.6 |
| 第10分団 | 30 | | | 5 | 1 | 2 | 9 | 7 | 3 | 3 | | 43.5 |
| 第11分団 | 40 | | | | 2 | 4 | 13 | 12 | 6 | 3 | | 45.4 |
| 第12分団 | 35 | | 2 | | 1 | 7 | 9 | 13 | 1 | | 2 | 43.4 |
| 第13分団 | 30 | | | | 5 | 6 | 7 | 3 | 5 | 4 | | 44.2 |
| 第14分団 | 40 | | 1 | 2 | | 8 | 13 | 7 | 7 | 1 | 1 | 43.6 |
| 第15分団 | 25 | | 1 | 1 | 2 | 3 | 7 | 4 | 5 | 2 | | 43.7 |
| 第16分団 | 30 | | | 1 | 8 | 2 | 8 | 6 | 3 | 1 | 1 | 42.5 |
| 第17分団 | 30 | | 2 | 3 | | 4 | 6 | 3 | 3 | 5 | 4 | 45.8 |
| 第18分団 | 40 | | 1 | 5 | 6 | 8 | 6 | 7 | 6 | | 1 | 41.0 |
| 第19分団 | 25 | | | 1 | 1 | 6 | 4 | 8 | 5 | | | 44.3 |
| 第20分団 | 50 | | 1 | | 8 | 14 | 15 | 12 | | | | 39.8 |
| 第21分団 | 30 | | | 1 | 6 | 15 | 7 | | | | 1 | 38.6 |
| 第22分団 | 93 | 1 | 2 | 6 | 17 | 13 | 21 | 19 | 10 | 4 | | 41.3 |
| 女性分団 | 20 | | 3 | 2 | 3 | 2 | 2 | 3 | 3 | 2 | | 39.4 |

消防団員分団別勤続年数

(平成30年4月1日現在)

| 区分 分団別 | 計 | 1年 未満 | 1年 ～ 5年 未満 | 5年 ～ 10年 未満 | 10年 ～ 15年 未満 | 15年 ～ 20年 未満 | 20年 ～ 25年 未満 | 25年 ～ 30年 未満 | 30年 以上 | 平均 勤続 年数 |
|-----------|-----|----------|---------------------|----------------------|-----------------------|-----------------------|-----------------------|-----------------------|-----------|----------------|
| 計 | 752 | 53 | 194 | 160 | 167 | 90 | 62 | 20 | 6 | 9.6 |
| 団本部 | 4 | | | | | | 1 | 2 | 1 | 27.0 |
| 第1分団 | 20 | 1 | 5 | 4 | 5 | 5 | | | | 9.4 |
| 第2分団 | 15 | 3 | 3 | 3 | 4 | 2 | | | | 7.6 |
| 第3分団 | 15 | | 4 | 2 | 4 | 1 | 3 | 1 | | 12.3 |
| 第4分団 | 30 | 2 | 6 | 11 | 8 | 3 | | | | 7.9 |
| 第5分団 | 60 | 4 | 13 | 7 | 16 | 10 | 10 | | | 11.2 |
| 第6分団 | 30 | 1 | 5 | 7 | 6 | 5 | 3 | 2 | 1 | 11.9 |
| 第7分団 | 20 | | 4 | 2 | 5 | 4 | 2 | 2 | 1 | 13.7 |
| 第8分団 | 20 | | 5 | 5 | 4 | 2 | 3 | 1 | | 11.1 |
| 第9分団 | 20 | | 5 | 3 | 2 | 3 | 4 | 3 | | 13.9 |
| 第10分団 | 30 | 1 | 9 | 7 | 6 | 3 | 4 | | | 9.3 |
| 第11分団 | 40 | 2 | 11 | 8 | 12 | 5 | 2 | | | 8.9 |
| 第12分団 | 35 | 3 | 8 | 9 | 10 | 4 | 1 | | | 8.1 |
| 第13分団 | 30 | 4 | 5 | 11 | 4 | 4 | 2 | | | 8.4 |
| 第14分団 | 40 | 1 | 6 | 6 | 12 | 8 | 7 | | | 12.3 |
| 第15分団 | 25 | | 2 | 10 | 6 | 4 | 3 | | | 11.2 |
| 第16分団 | 30 | 2 | 6 | 7 | 5 | 5 | 4 | 1 | | 11.0 |
| 第17分団 | 30 | 2 | 8 | 3 | 3 | 5 | 2 | 4 | 3 | 13.7 |
| 第18分団 | 40 | 3 | 11 | 7 | 11 | 3 | 3 | 2 | | 9.5 |
| 第19分団 | 25 | 1 | 7 | 6 | 8 | 2 | 1 | | | 8.2 |
| 第20分団 | 50 | 6 | 18 | 15 | 8 | 3 | | | | 6.0 |
| 第21分団 | 30 | 3 | 15 | 8 | 3 | | | | | 4.9 |
| 第22分団 | 93 | 12 | 20 | 19 | 25 | 8 | 7 | 2 | | 8.9 |
| 女性分団 | 20 | 2 | 18 | | | | | | | 2.1 |

消防団員分団別就業状況

(平成 30 年 4 月 1 日現在)

| 区分 分団別 | 計 | 農 | 漁 | 建 | 製 | 電気 | 運輸 | 卸売 | 金融 | 不 | サ | 国 | 地 | 特 | そ |
|-----------|-----|----|---|-----|-----|-----|----|-----|----|---|-----|----|----|---|----|
| | | 業 | 業 | 設 | 造 | ガス | | 小 | | 動 | ー | 家 | 方 | 殊 | の |
| | | 業 | 業 | 業 | 業 | 熱供給 | 通信 | 売業 | | 産 | ビ | 公 | 公 | 法 | 他 |
| | | 業 | 業 | 業 | 業 | 水道 | | 飲食店 | 保 | 業 | ス | 務 | 務 | 人 | |
| | | 業 | 業 | 業 | 業 | | | 店 | 險 | | 業 | 員 | 員 | 等 | |
| 計 | 752 | 26 | 5 | 121 | 181 | 15 | 41 | 92 | 21 | 6 | 172 | 18 | 30 | 3 | 21 |
| 団本部 | 4 | | | 1 | | | | 1 | | | 1 | 1 | | | |
| 第1分団 | 20 | | | 3 | 4 | | 1 | 7 | | | 4 | | | | 1 |
| 第2分団 | 15 | | | | 5 | 1 | | 2 | 1 | | 3 | | | | 3 |
| 第3分団 | 15 | | | 1 | 5 | 2 | | | 1 | 1 | 5 | | | | |
| 第4分団 | 30 | 2 | 1 | 5 | 6 | | 1 | 2 | 3 | | 5 | | 4 | | 1 |
| 第5分団 | 60 | 4 | 3 | 7 | 12 | 1 | 2 | 6 | 1 | | 20 | 1 | 2 | | 1 |
| 第6分団 | 30 | 1 | | 5 | 8 | | 1 | 4 | | 1 | 6 | | 2 | | 2 |
| 第7分団 | 20 | | | 4 | 4 | 1 | 3 | 2 | | | 5 | | 1 | | |
| 第8分団 | 20 | | | 10 | 3 | | | | | 1 | 6 | | | | |
| 第9分団 | 20 | | | 3 | 2 | 2 | 1 | 7 | | | 5 | | | | |
| 第10分団 | 30 | | | 1 | 4 | | 2 | 6 | 3 | | 13 | | | | 1 |
| 第11分団 | 40 | 1 | | 15 | 8 | | 2 | 5 | | | 3 | 1 | 3 | | 2 |
| 第12分団 | 35 | 2 | | 10 | 8 | 1 | 1 | 6 | 1 | | 4 | 1 | | 1 | |
| 第13分団 | 30 | 2 | | 10 | 11 | | | 1 | | | 6 | | | | |
| 第14分団 | 40 | | | 6 | 13 | 1 | 3 | 8 | 1 | | 5 | | 2 | | 1 |
| 第15分団 | 25 | | | 5 | 7 | | 2 | 5 | | | 6 | | | | |
| 第16分団 | 30 | | | 3 | 7 | 2 | 2 | 5 | | | 8 | 2 | 1 | | |
| 第17分団 | 30 | | | 4 | 3 | | 2 | 3 | | | 8 | 9 | 1 | | |
| 第18分団 | 40 | 1 | 1 | 6 | 13 | 1 | 1 | | 5 | | 6 | 1 | 4 | 1 | |
| 第19分団 | 25 | | | 4 | 8 | 1 | 2 | 2 | 1 | | 4 | | 3 | | |
| 第20分団 | 50 | 3 | | 6 | 9 | 1 | 3 | 5 | 1 | | 18 | | 2 | 1 | 1 |
| 第21分団 | 30 | 3 | | 1 | 10 | | 2 | 5 | | 1 | 7 | | | | 1 |
| 第22分団 | 93 | 7 | | 11 | 27 | 1 | 7 | 8 | 3 | 2 | 20 | 1 | 2 | | 4 |
| 女性分団 | 20 | | | | 4 | | 3 | 2 | | | 4 | 1 | 3 | | 3 |

消防団員報酬等

報酬（年額） * 機関員報酬は、小型動力ポンプ専用積載車1台につき4名

(単位 円)

| 団 長 | 副団長 | 分団長 | 副分団長 | 部 長 | 班 長 | 団 員 | 機関員 |
|--------|--------|--------|--------|--------|--------|--------|-------|
| 77,200 | 67,600 | 46,100 | 37,900 | 31,000 | 28,400 | 27,200 | 5,500 |

費用弁償

(単位 円)

| 区 分 | 支給額 | |
|-------|-----------|-------|
| 災害出場 | 1回(3時間未満) | 2,900 |
| | 1回(3時間以上) | 4,300 |
| 警戒出場 | 1回 | 2,300 |
| 訓練等出場 | 1回 | 2,300 |

分団交付金

(単位 円)

| | | |
|-----|---------|--------|
| 分団割 | 1個分団当たり | 75,000 |
| 人員割 | 1人当たり | 7,100 |

消防団員貸与品

*印は、正副団長のみ貸与

| 品 名 | 数量 | 貸与期間 | 摘要 | 品 名 | 数量 | 貸与期間 | 摘要 |
|-----|----|----------------------|----|-----|----|----------------------|----|
| 制服 | 1 | 在職中消耗 等に応じて 交換 | * | 保安帽 | 1 | 在職中消耗 等に応じて 交換 | 個人 |
| 制帽 | 1 | | * | 編上靴 | 1 | | 個人 |
| 活動服 | 1 | | 個人 | 雨衣 | 1 | | 個人 |
| 活動帽 | 1 | | 個人 | 階級章 | 1 | | 個人 |
| ベルト | 1 | | 個人 | | | | |

消防団装備状況

| | | | | | | | | |
|--------------------|----------------------|----------|----------|----------|-----------|-----------|----------|----------|
| デジタル 簡易無線機 | 受令機 | 投光機一式 | 担架 | 拡声器 | ホース | 防火衣一式 | 防塵めがね | 防塵マスク |
| 137機 | 58機 | 58個 | 58個 | 58個 | 580本 | 580着 | 270個 | 108個 |
| 各分団 班長以上に 配布 | 車両ごと 副団長以 上に配布 | 1班 1個 | 1班 1個 | 1班 1個 | 1班 10本 | 1班 10着 | 1台 5個 | 1台 2個 |

分団別ポンプ一覧表

総数 57 台

(平成 30 年 4 月 1 日現在)

| 区分 分団別 | 種類 | 機関名 | 出力 k w | 級別 | ポンプ種別 | 型式 | 交付年月日 |
|-----------|----|------|-----------|-----|---------|------------|-------------|
| 1 | 小型 | トーハツ | 30 | B 3 | 1 段タービン | V C 42 A S | H24. 12. 19 |
| 2 | 〃 | 〃 | 〃 | 〃 | 〃 | 〃 | H25. 12. 18 |
| 3 | 〃 | 〃 | 〃 | 〃 | 〃 | 〃 | H24. 12. 19 |
| 4 | 〃 | 〃 | 〃 | 〃 | 〃 | 〃 | H21. 2. 20 |
| | 〃 | 〃 | 〃 | 〃 | 〃 | 〃 | H28. 2. 10 |
| 5 | 〃 | 〃 | 〃 | 〃 | 〃 | 〃 | H25. 12. 18 |
| | 〃 | 〃 | 〃 | 〃 | 〃 | V C 52 A | H15. 9. 4 |
| | 〃 | 〃 | 〃 | 〃 | 〃 | V C 42 A S | H29. 2. 28 |
| | 〃 | 〃 | 〃 | 〃 | 〃 | V C 52 B | H17. 11. 18 |
| 6 | 〃 | 〃 | 〃 | 〃 | 〃 | V C 42 A S | H27. 2. 9 |
| | 〃 | 〃 | 〃 | 〃 | 〃 | 〃 | H25. 12. 18 |
| 7 | 〃 | 〃 | 〃 | 〃 | 〃 | 〃 | H23. 2. 16 |
| 8 | 〃 | 〃 | 〃 | 〃 | 〃 | 〃 | H23. 12. 7 |
| 9 | 〃 | 〃 | 〃 | 〃 | 〃 | 〃 | H28. 2. 10 |
| 1 0 | 〃 | 〃 | 〃 | 〃 | 〃 | 〃 | H28. 2. 10 |
| | 〃 | 〃 | 〃 | 〃 | 〃 | 〃 | H23. 12. 7 |
| 1 1 | 〃 | 〃 | 〃 | 〃 | 〃 | V C 52 B | H17. 2. 25 |
| | 〃 | 〃 | 〃 | 〃 | 〃 | V C 42 A S | H30. 2. 1 |
| | 〃 | 〃 | 〃 | 〃 | 〃 | 〃 | H24. 12. 19 |
| 1 2 | 〃 | 〃 | 〃 | 〃 | 〃 | V C 52 B | H19. 12. 18 |
| | 〃 | 〃 | 〃 | 〃 | 〃 | V C 42 A S | H22. 1. 25 |
| | 〃 | 〃 | 〃 | 〃 | 〃 | 〃 | H29. 2. 28 |
| 1 3 | 〃 | 〃 | 〃 | 〃 | 〃 | 〃 | H30. 2. 1 |
| | 〃 | 〃 | 〃 | 〃 | 〃 | V C 52 B | H17. 11. 18 |
| | 〃 | 〃 | 〃 | 〃 | 〃 | V C 42 A S | H22. 1. 25 |
| 1 4 | 〃 | 〃 | 〃 | 〃 | 〃 | V C 52 A | H15. 9. 4 |
| | 〃 | 〃 | 〃 | 〃 | 〃 | V C 42 A S | H23. 2. 16 |
| | 〃 | 〃 | 〃 | 〃 | 〃 | V C 52 B | H19. 12. 18 |

(平成30年4月1日現在)

| 区分 分団別 | 種類 | 機関名 | 出力 k w | 級別 | ポンプ種別 | 型式 | 交付年月日 |
|-----------|----|------|-----------|-----|---------|------------|-------------|
| 1 5 | 小型 | トーハツ | 30 | B 3 | 1 段タービン | V C 52 B | H17. 2. 25 |
| | 〃 | 〃 | 〃 | 〃 | 〃 | V C 42 A S | H23. 12. 7 |
| | 〃 | 〃 | 〃 | 〃 | 〃 | 〃 | H29. 2. 28 |
| 1 6 | 〃 | 〃 | 〃 | 〃 | 〃 | V C 52 A | H15. 9. 4 |
| | 〃 | 〃 | 〃 | 〃 | 〃 | V C 42 A S | H28. 2. 10 |
| | 〃 | 〃 | 〃 | 〃 | 〃 | V C 52 B | H19. 12. 18 |
| 1 7 | 〃 | 〃 | 〃 | 〃 | 〃 | V C 52 A | H15. 9. 4 |
| | 〃 | 〃 | 〃 | 〃 | 〃 | V C 42 A S | H27. 2. 9 |
| 1 8 | 〃 | 〃 | 〃 | 〃 | 〃 | V C 52 B | H18. 12. 19 |
| | 〃 | 〃 | 〃 | 〃 | 〃 | V C 52 A | H15. 2. 17 |
| | 〃 | 〃 | 〃 | 〃 | 〃 | V C 42 A S | H21. 2. 20 |
| | 〃 | 〃 | 〃 | 〃 | 〃 | V C 52 B | H17. 2. 25 |
| 1 9 | 〃 | 〃 | 〃 | 〃 | 〃 | 〃 | 〃 |
| | 〃 | 〃 | 〃 | 〃 | 〃 | V C 42 A S | H23. 12. 7 |
| | 〃 | 〃 | 〃 | 〃 | 〃 | 〃 | H29. 2. 28 |
| 2 0 | 〃 | 〃 | 〃 | 〃 | 〃 | V C 52 B | H17. 2. 25 |
| | 〃 | 〃 | 〃 | 〃 | 〃 | V C 42 A S | H30. 2. 1 |
| | 〃 | 〃 | 〃 | 〃 | 〃 | 〃 | H23. 2. 16 |
| 2 1 | 〃 | 〃 | 〃 | 〃 | 〃 | V C 52 B | H17. 11. 18 |
| | 〃 | 〃 | 〃 | 〃 | 〃 | V C 42 A S | H29. 2. 28 |
| | 〃 | 〃 | 〃 | 〃 | 〃 | V C 52 A | H15. 9. 4 |
| 2 2 | 〃 | 〃 | 〃 | 〃 | 〃 | V C 52 B | H18. 12. 19 |
| | 〃 | 〃 | 〃 | 〃 | 〃 | V C 42 A S | H23. 2. 16 |
| | 〃 | 〃 | 〃 | 〃 | 〃 | 〃 | H30. 2. 1 |
| | 〃 | 〃 | 〃 | 〃 | 〃 | 〃 | H22. 1. 25 |
| | 〃 | 〃 | 〃 | 〃 | 〃 | 〃 | H21. 2. 20 |
| | 〃 | 〃 | 〃 | 〃 | 〃 | 〃 | H23. 12. 7 |
| | 〃 | 〃 | 〃 | 〃 | 〃 | 〃 | H24. 12. 19 |
| | 〃 | 〃 | 〃 | 〃 | 〃 | 〃 | H24. 12. 19 |

消防団車両状況

団司令車

(平成30年4月1日現在)

| 分団別 | 車名 | 車両番号 | 排気量 (cc) | 型式 | 定員 | 交付年月日 |
|-----|----|-------------|-------------|---------|----|----------|
| 団本部 | 三菱 | 湘南800 す 772 | 2,970 | LA-V73W | 7 | H16.3.23 |

分団別小型動力ポンプ専用積載車一覧表

総数 54台

(平成30年4月1日現在)

| 区分 分団別 | 車名 | 車両番号 | 排気量 (cc) | 型式 | 乗車 定員 | 交付年月日 |
|-----------|------|-------------|-------------|------------|----------|-----------|
| 1 | マツダ | 湘南800 す 245 | 1,780 | TC-SK82L | 5 | H15.11.26 |
| 2 | マツダ | 湘南830 そ 20 | 1,790 | ABF-SKP2L | 5 | H23.1.21 |
| 3 | マツダ | 湘南830 ち 30 | 1,790 | ABF-SKP2L | 5 | H25.12.4 |
| 4 | ニッサン | 湘南800 す8982 | 1,790 | ABF-SKP2LN | 5 | H26.11.26 |
| 5 | マツダ | 湘南830 さ8051 | 1,780 | ABF-SK82L | 5 | H21.1.21 |
| | ニッサン | 湘南800 す1904 | 1,780 | TC-SK82LN | 5 | H17.3.8 |
| | ニッサン | 湘南830 す 53 | 1,780 | ABF-SKP2LN | 5 | H23.10.26 |
| | マツダ | 湘南800 せ1100 | 1,790 | DBF-SLP2L | 5 | H30.2.1 |
| 6 | マツダ | 湘南800 せ 296 | 1,790 | DBF-SLP2L | 5 | H28.11.24 |
| | マツダ | 湘南830 せ 62 | 1,790 | ABF-SKP2L | 5 | H24.12.12 |
| 7 | マツダ | 湘南830 た 70 | 1,790 | ABF-SKP2L | 5 | H24.12.12 |
| 8 | マツダ | 湘南830 の 80 | 1,790 | ABF-SKP2L | 5 | H23.1.21 |
| 9 | マツダ | 湘南830 せ 90 | 1,790 | ABF-SKP2L | 5 | H23.1.21 |
| 10 | ニッサン | 湘南830 そ 101 | 1,780 | ABF-SKP2LN | 5 | H23.10.26 |
| | ニッサン | 湘南830 さ9102 | 1,780 | ABF-SK82LN | 5 | H22.2.25 |
| 11 | マツダ | 湘南800 む 111 | 1,790 | ABF-SKP2L | 5 | H25.12.4 |
| | ニッサン | 湘南830 さ5112 | 1,780 | TC-SK82L | 5 | H18.1.23 |
| | マツダ | 湘南800 さ8724 | 1,780 | TC-SK82L | 5 | H14.11.22 |
| 12 | マツダ | 湘南830 せ 121 | 1,790 | ABF-SKP2L | 5 | H23.1.21 |
| | マツダ | 湘南800 せ 330 | 1,790 | DBF-SLP2L | 5 | H28.11.24 |
| | ニッサン | 湘南800 す1905 | 1,780 | TC-SK82LN | 5 | H17.3.8 |

(平成30年4月1日現在)

| 区分 分団別 | 車名 | 車両番号 | 排気量 (cc) | 型式 | 乗車 定員 | 交付年月日 |
|-----------|------|---------------|-------------|------------|----------|-----------|
| 13 | マツダ | 湘南 800 せ 331 | 1,790 | DBF-SLP2L | 5 | H28.11.24 |
| | マツダ | 湘南 830 さ 6132 | 1,780 | TC-SK82L | 5 | H18.11.29 |
| | マツダ | 湘南 830 さ 133 | 1,790 | ABF-SKP2L | 5 | H23.1.21 |
| 14 | マツダ | 湘南 830 せ 141 | 1,790 | ABF-SKP2L | 5 | H25.12.5 |
| | マツダ | 湘南 800 さ 8725 | 1,780 | TC-SK82L | 5 | H14.11.22 |
| | マツダ | 湘南 830 さ 6143 | 1,780 | TC-SK82L | 5 | H18.11.29 |
| 15 | ニッサン | 湘南 800 す 1906 | 1,780 | TC-SK82LN | 5 | H17.3.8 |
| | マツダ | 湘南 800 せ 329 | 1,790 | DBF-SLP2L | 5 | H28.11.24 |
| | マツダ | 湘南 830 さ 7153 | 1,780 | ABF-SK82L | 5 | H20.2.12 |
| 16 | ニッサン | 湘南 830 さ 5161 | 1,780 | TC-SK82LN | 5 | H18.1.23 |
| | マツダ | 湘南 830 さ 162 | 1,790 | ABF-SKP2L | 5 | H25.12.6 |
| | マツダ | 湘南 830 す 163 | 1,790 | ABF-SKP2L | 5 | 〃 |
| 17 | ニッサン | 湘南 800 す 8983 | 1,790 | ABF-SKP2LN | 5 | H26.11.26 |
| 18 | マツダ | 湘南 800 す 246 | 1,780 | TC-SK82L | 5 | H15.11.26 |
| | マツダ | 湘南 830 さ 183 | 1,790 | ABF-SKP2L | 5 | H25.12.5 |
| | ニッサン | 湘南 800 す 8984 | 1,790 | ABF-SKP2LN | 5 | H26.11.26 |
| 19 | マツダ | 湘南 830 さ 6191 | 1,780 | TC-SK82L | 5 | H18.11.29 |
| | マツダ | 湘南 800 せ 295 | 1,790 | DBF-SLP2L | 5 | H28.11.24 |
| | マツダ | 湘南 830 さ 8193 | 1,780 | ABF-SK82L | 5 | H21.1.21 |
| 20 | マツダ | 湘南 800 せ 1101 | 1,790 | DBF-SLP2L | 5 | H30.2.1 |
| | ニッサン | 湘南 830 す 9202 | 1,780 | ABF-SK82LN | 5 | H22.2.25 |
| | ニッサン | 湘南 800 す 1907 | 1,780 | TC-SK82LN | 5 | H17.3.8 |
| 21 | マツダ | 湘南 800 す 247 | 1,780 | TC-SK82L | 5 | H15.11.26 |
| | マツダ | 湘南 830 た 212 | 1,790 | ABF-SKP2L | 5 | H23.1.21 |
| | マツダ | 湘南 800 さ 1115 | 1,790 | DBF-SLP2L | 5 | H30.2.01 |
| 22 | マツダ | 湘南 800 さ 8726 | 1,780 | TC-SK82L | 5 | H14.11.22 |
| | マツダ | 湘南 800 ち 222 | 1,790 | ABF-SKP2L | 5 | H23.1.21 |
| | マツダ | 湘南 800 す 248 | 1,780 | TC-SK82L | 5 | H15.11.26 |
| | マツダ | 湘南 830 す 224 | 1,790 | ABF-SKP2L | 5 | H23.1.21 |
| | マツダ | 湘南 800 さ 8727 | 1,780 | TC-SK82L | 5 | H14.11.22 |
| | マツダ | 湘南 800 せ 1114 | 1,780 | DBF-SLP2L | 5 | H30.2.1 |
| | ニッサン | 湘南 800 す 8985 | 1,790 | ABF-SKP2LN | 5 | H26.11.26 |
| | マツダ | 湘南 830 さ 7227 | 1,780 | ABF-SK82L | 5 | H20.2.12 |

受持分団別火災状況(小田原市のみ)

(平成29年中)

| 区分 分団別 | 火災件数 | | | | | | 建物り災状況 | | | | | | | | | | 林野 焼損面積 (a) | 損害見 積額 (千円) | 死傷者 | | | |
|-----------|--------|----|---|---|--------|------------------|-------------|-------------|--------|--------|-----|---|----|-------|-----|---|-------------------|-------------------|------------------|--------|-------------|---|
| | 合 計 | 種別 | | | | | 焼損面積 (㎡) | | 合 計 | 焼損棟数 | | | | り災世帯数 | | | | | り 災 人 員 | 死 者 | 負 傷 者 | |
| | | 建 | 林 | 車 | 船 | 航 | 床 面 積 | 表 面 積 | | 合 計 | 規模別 | | | | 規模別 | | | | | | | |
| | | 物 | 野 | 両 | 舶 | 空 の 機 他 | | | | | 全 | 半 | 部 | ぼ | 全 | 半 | | | | | | 小 |
| 計 | 物 | 野 | 両 | 舶 | 機 他 | 積 | 積 | 計 | 焼 | | 焼 | 焼 | や | 計 | 損 | 損 | 損 | 員 | 者 | 者 | | |
| 第1分団 | 3 | 2 | | | | 1 | 220 | 120 | 4 | 1 | 1 | 2 | 1 | | | 1 | 2 | | | | | |
| 第2分団 | | | | | | | | | | | | | | | | | | | | | | |
| 第3分団 | | | | | | | | | | | | | | | | | | | | | | |
| 第4分団 | 1 | 1 | | | | | 6 | | 2 | 1 | | 1 | | | | | | | 28 | | | |
| 第5分団 | 2 | | | 1 | | 1 | | | | | | | | | | | | | | 1 | | |
| 第6分団 | | | | | | | | | | | | | | | | | | | | | | |
| 第7分団 | | | | | | | | | | | | | | | | | | | | | | |
| 第8分団 | 4 | 4 | | | | | 10 | | 4 | | 1 | 3 | 3 | | | 3 | 6 | | 9 | 1 | | |
| 第9分団 | 1 | 1 | | | | | | | 1 | | | 1 | 1 | | | 1 | 2 | | 4 | | | |
| 第10分団 | 2 | 2 | | | | | 180 | | 2 | 1 | | 1 | 1 | | 1 | | 2 | | 7,920 | | | |
| 第11分団 | 3 | 1 | | | | 2 | | | 1 | | | 1 | | | | | | | | | | |
| 第12分団 | 3 | 2 | | | | 1 | | 1 | 2 | | 1 | 1 | 2 | | | 2 | 8 | | 120 | | | |
| 第13分団 | 2 | 1 | | | | 1 | | | 1 | | | 1 | 1 | | | 1 | 1 | | | | | |
| 第14分団 | 2 | 1 | | | | 1 | 92 | | 2 | 1 | | 1 | 2 | 1 | | 1 | 5 | | | | | |
| 第15分団 | 2 | 2 | | | | | 246 | 71 | 4 | 2 | 1 | 1 | 2 | 2 | | | 10 | | | 4 | | |
| 第16分団 | | | | | | | | | | | | | | | | | | | | | | |
| 第17分団 | 1 | 1 | | | | | 40 | 3 | 2 | | 1 | | 1 | 2 | | 1 | 1 | | | 1 | | |
| 第18分団 | 4 | 2 | | 2 | | | | 3 | 2 | | 1 | 1 | 2 | | | 2 | 8 | | 51 | 1 | | |
| 第19分団 | 4 | 1 | | | | 3 | 87 | | 2 | 2 | | | | | | | | | | 1 | | |
| 第20分団 | | | | | | | | | | | | | | | | | | | | | | |
| 第21分団 | | | | | | | | | | | | | | | | | | | | | | |
| 第22分団 | 2 | 1 | | | | 1 | | | 1 | | | 1 | 1 | | | 1 | 1 | | 105 | | | |
| 合計 | 36 | 22 | | 3 | | 11 | 881 | 198 | 30 | 7 | 2 | 5 | 16 | 17 | 3 | 2 | 12 | 46 | 8,237 | 1 | 8 | |