

2018 消防年報



小田原市消防本部

本書の編集にあたって

この年報は、平成 29 年度を主とする、小田原市消防の状況を収録して、広く消防の現況を紹介し、理解していただくとともに、将来における消防業務の資料として作成したものです。

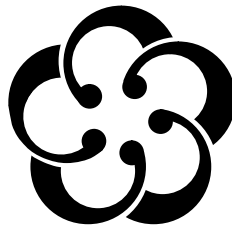
小田原市民憲章

わたくしたちは、黒潮おどる相模灘さがみなだにのぞみ、梅の香におう天守閣をあおぐ「小田原」の市民です。

わたくしたちは、先人の残した文化を誇りにし、西湘せいしやうの近代都市としての限りない発展に願いをこめて、ここに市民憲章を定めます。

- 1 健康で明るい生活を大事にし、豊かな心をそだてましょう。
- 1 元気で働くことを喜び、しあわせな家庭をきずきましょう。
- 1 隣人と仲良くし、だれにもやさしく親切にしましょう。
- 1 きまりを守り、力をあわせ、住みよいまちをつくりましょう。
- 1 緑と水を大切にし、平和な明日の繁栄につとめましょう。

市章



市の木 - くるまつ



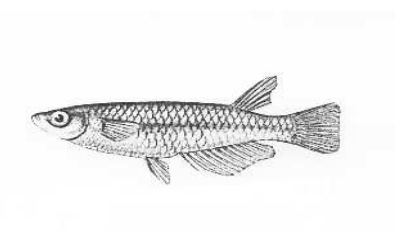
市の花 - うめ



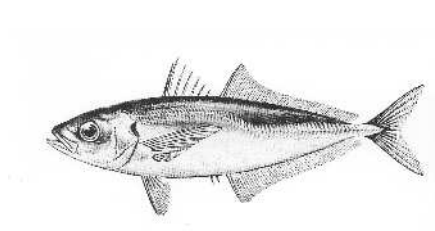
市の鳥 - コアジサシ



市の魚 - メダカ



市の魚 - あじ



目 次

1 消防のあゆみとおもな災害

消防のあゆみ	1
消防の広域化について	2
歴代消防長	3～4
歴代消防署長	5～6
おもな災害	7～11

2 市勢と消防組織

面積・人口・世帯	12
人口・世帯数の推移	13
消防本部・消防署の組織図と事務分掌	14～17
職員の定員及び部署別・階級別実員	18
消防勢力・消防の概況	19
吏員階級別年齢・吏員階級別勤続年数	20
職員研修	21～22
職員階級別特殊技能資格取得状況	23

3 消防予算

消防予算額及び決算額・市一般会計と 消防費の比較(予算額及び決算額)・ 職員特殊勤務手当	24
特別会計における各市町負担金及び負担割合	25

4 消防施設及び特殊器具

車両配置状況図	26
車両配置状況	27～28
建物現況	29～30
特殊機械器具保有状況	31～32
消防救急無線配置状況	33
通信系統図	34
消防水利状況	35～42
水防資材一覧表	43

5 火災予防

広報活動状況・届出書類処理状況	44
防火対象物現況	45
危険物製造所等現況	46
危険物製造所等処理状況	47
予防査察等実施状況	48
中高層及び地下建築物現況	49
用途地域別消防同意件数	50

6 気象

気象状況	51～56
気象通報状況	57～58

7 火災

平成 29 年中の火災概要・過去 10 年間 の火災推移	59
平成 29 年中の火災概況	60
市町別火災件数	61
月別火災状況	62
受持署別火災状況	63
出火原因別火災状況	64
月別・原因別火災状況	65
出火時刻別火災状況	66
火元建物の用途別火災状況(建物火災のみ)	67
昭和 23 年以降の火災記録	68
119 番通報受付状況	69
消防車出動状況	70～71

8 救急・救助

平成 29 年中の救急概要	72
過去 10 年間の救急件数・搬送人員の推移	73
市町別救急出動件数・市町別救急搬送人員	74
救急隊別・市町別出動状況	75
月別・曜日別出動状況	76
時間別出動状況・居住地別(管内・管外) 搬送人員	77
年齢区分別・程度別搬送人員・年代別・ 市町別搬送人員	78
応急手当普及啓発活動状況	79
平成 29 年中の救助概要・救助人員傷病程度・ 過去 5 年間の救助件数推移	80
市町別救助件数・市町別救助出動状況・ 市町別種別出動状況	81

9 消防団(小田原市)

歴代消防団長	82～83
消防団の組織図	84
消防勢力・消防の概況	85
消防団員現況	86
消防団員分団別年齢	87
消防団員分団別勤続年数	88
消防団員分団別就業状況	89
消防団員報酬等・消防団員貸与品・ 消防団装備状況	90
分団別ポンプ一覧表	91～92
消防団車両状況	93～94
受持分団別火災状況	95

1 消防のあゆみとおもな災害



消防本部庁舎（平成6年開署）

小田原消防150年のあゆみ

年 代	変 遷
江戸時代	小田原藩町火消は19町の戸主が組織する。
明治2年5月	とび職による常備消防夫として組織する。(80名) ※手当15円/年、出場毎に2銭の弁当料を支給
明治11年4月	小田原町全域に町設消防組として組織する。(19組、600名)
明治17年1月11日	出初式を初めて西海子(現在の南町)で挙げる。 ※腕用ポンプ
明治27年2月9日	消防組規則制定に伴い、小田原公設消防組を組織する。(5部、580名) ※手押しポンプ
明治41年	小田原消防組を組織する。(24ヶ分隊(2ヶ分隊とび職の破壊消防含む)、組頭以下770名) ※ガソリンポンプ11台、手押しポンプ11台
昭和5年10月1日	小田原町消防組を改組し小田原町常設消防部を発足する。(組頭以下122名) ※望楼設置、フォード消防自動車3台
昭和14年4月1日	消防団令に基づき消防組を改組し、小田原町警防団として組織する。
昭和16年	前年の市制施行に伴い、小田原市警防団として組織する。(1,381名)
昭和23年3月7日	消防組織法施行に伴い、警察行政より分離して小田原市消防本部、消防署並びに消防団を設置、自治体消防を発足する。 ・組織 消防長以下37名、消防団15個分団、特設2個分団、1,237名 ・設備 消防車6台 ・設置場所 小田原市幸1-138
昭和26年7月16日	足柄出張所を設置する。 ・組織 消防職員16名 ・設備 消防車2台 ・設置場所 小田原市多古644 消防本部の係を庶務、予防、消防の3係とする。
昭和31年6月4日	川東分署を設置する。(消防職員定数82名) ・組織 消防職員16名 ・設備 消防車2台 ・設置場所 小田原市国府津2,493 足柄出張所を足柄分署に改める。
昭和35年7月1日	救急車1台を本署に配備し、救急業務を開始する。
昭和36年5月25日	西分署を設置する。 ・組織 消防職員16名 ・設備 消防車2台 ・設置場所 小田原市南板橋2-255 足柄分署を北分署に、川東分署を東分署に改める。
昭和38年4月1日	西大友分遣所を設置する。 ・組織 消防職員8名 ・設備 消防車1台 ・設置場所 小田原市西大友9
昭和46年4月1日	橋町合併に伴い、消防団を22個分団732名とする。
昭和63年4月1日	城北分署を設置する。 ・組織 消防職員20名 ・設備 消防車2台 救急車1台 連絡車1台 ・設置場所 小田原市栢山3017-2 消防職員定数を186名とする。
平成6年8月1日	消防本部を小田原市前川183-18に移転する。 ・構造 鉄筋コンクリート造 3階建塔屋付 ・延床面積 3,931.8㎡ 旧庁舎を中央分署とする。
平成18年8月1日	中央分署及び西分署を統合し南分署を設置する。 ・構造 鉄筋コンクリート造4階建 ・設置場所 小田原市南町1-9-36
平成25年3月31日	消防の広域化により南足柄市及び足柄上郡5町(中井町、大井町、松田町、山北町及び開成町)から消防事務を受託する。 ・1本部2署2分署7出張所で、職員数353名の配備態勢となる。 ・署所の名称を改める。小田原消防署、南町分署、荻窪出張所、国府津出張所、栢山出張所、西大友出張所、足柄消防署、松田分署、岡本出張所、山北出張所、中井出張所を配置する。 ・機構改革により、消防総務課を総務係と財務係とする。広域調整課(広域調整係、消防団係)を新設する。 ・警防課を警防計画課(計画係、装備係)に改める。救急課(救急対策係)を新設する。情報司令課(情報管理係、司令係)を新設する。消防署管理調査係を廃止し、消防課を新設する。警備課を警防課に改める。 ・小田原消防署に高度救助隊を発足する。



出初式の様子(年代不明)



消防の広域化について

平成25年3月31日、小田原市消防と足柄消防組合は統合し、県西地域2市5町(小田原市、南足柄市、中井町、大井町、松田町、山北町及び開成町)を管轄する「新たな小田原市消防」としてスタートしました。

新体制のもと、災害対応力の強化や行財政運営の効率化など、消防の広域化による効果を最大限に活かし、火災などに強い安心して暮らせるまちの実現を目指して、これからも消防職員一丸となって取り組んでいきます。

～ 消防の広域化の経緯 ～

年 月	内 容	所 管
平成18年6月	「消防組織法」を一部改正	総務省消防庁
平成18年7月	「市町村の消防広域化に関する基本指針」告示	
平成19年3月	「広域消防検討分科会」を設置	県西地域広域市町村圏協議会
平成19年5月	「市町村の消防の広域化検討結果報告書」作成	神奈川県
平成19年5月	広域化のメリット・デメリットを整理(広域消防検討分科会)	県西地域広域市町村圏協議会
平成20年3月	「神奈川県消防広域化推進計画」を策定	神奈川県
平成22年3月	「広域消防グランドデザイン」作成(広域消防検討分科会)	県西地域広域市町村圏協議会
平成22年4月	「消防広域化検討部会」を設置	
平成23年2月	「消防広域化検討結果報告書」作成(消防広域化検討部会)	神奈川県西部広域行政協議会
平成23年8月	消防の広域化に向けた新たな協議組織への参画を表明	
平成23年9月	「神奈川県西部消防広域化協議会」の設置	神奈川県西部
平成24年1月	全ての協議項目を確認し各市町が参画表明	消防広域化協議会
平成24年3月	「足柄消防組合の解散に係る協議について」議決	足柄1市5町各議会
平成24年4月	「神奈川県西部広域消防運営計画」の承認 「消防事務の委託に関する規約」の承認	神奈川県西部消防広域化協議会
平成24年6月	「消防事務の委(受)託に関する協議について」議決	県西地域2市5町各議会
平成24年7月	2市5町の首長による「消防事務の委託に関する規約締結式」が挙行され、消防の広域化が正式に決定	神奈川県西部消防広域化協議会

歴代消防長

代名	氏名	就任・退任年月	
初代	永野 林次	昭和23年 3月	昭和30年 3月
2	荻窪 幸六	昭和30年 4月	昭和36年 9月
3	二見 衡平	昭和36年10月	昭和40年 6月
4	小野 菊造	昭和40年 7月	昭和44年10月
5	勝間田 熊雄	昭和44年11月	昭和47年 5月
6	遠藤 英昭	昭和47年 6月	昭和62年 3月
7	内藤 慶一	昭和62年 4月	昭和62年11月
8	中村 満	昭和62年12月	平成 5年 3月
9	中村 久雄	平成 5年 4月	平成 8年 3月
10	高橋 廣毅	平成 8年 4月	平成 9年 3月
11	塩塚 喜六	平成 9年 4月	平成13年 3月
12	大木 徹	平成13年 4月	平成14年 3月
13	二見 泰亘	平成14年 4月	平成16年 3月
14	椎野 清一	平成16年 4月	平成18年 3月
15	府川 利明	平成18年 4月	平成19年 3月
16	中村 章	平成19年 4月	平成20年 3月
17	日比野 満雄	平成20年 4月	平成22年 3月
18	木目田 和義	平成22年 4月	平成24年 3月

代名	氏名	就任・退任年月
19	鈴木 元	平成24年 4月 ~ 平成25年 8月
20	本多 高弘	平成25年 9月 ~ 平成26年 3月
21	都筑 正宏	平成26年 4月 ~ 平成27年 8月
22	守屋 伸彦	平成27年 9月 ~ 平成29年 3月

歴代消防署長（小田原）

代名	氏名	就任・退任年月	
初代	永野 林次	昭和 23 年 3 月 7 日	昭和 30 年 8 月 4 日
2	荻窪 幸六	昭和 30 年 8 月 4 日	昭和 35 年 4 月 15 日
3	二見 衡平	昭和 35 年 4 月 15 日	昭和 38 年 1 月 8 日
4	小野 菊蔵	昭和 38 年 1 月 8 日	昭和 40 年 7 月 1 日
5	勝間田 熊雄	昭和 40 年 7 月 1 日	昭和 44 年 10 月 18 日
6	遠藤 英昭	昭和 44 年 10 月 18 日	昭和 47 年 5 月 28 日
7	中根 清	昭和 47 年 5 月 28 日	昭和 57 年 11 月 1 日
8	柴崎 源次	昭和 57 年 11 月 1 日	昭和 62 年 3 月 31 日
9	中村 満	昭和 62 年 4 月 1 日	昭和 63 年 3 月 31 日
1 0	高橋 廣毅	昭和 63 年 4 月 1 日	平成 8 年 3 月 31 日
1 1	川口 利雄	平成 8 年 4 月 1 日	平成 9 年 3 月 31 日
1 2	小川 暉隆	平成 9 年 4 月 1 日	平成 11 年 3 月 31 日
1 3	磯崎 洋三	平成 11 年 4 月 1 日	平成 13 年 3 月 31 日
1 4	初瀬川 洋興	平成 13 年 4 月 1 日	平成 15 年 3 月 31 日
1 5	府川 利明	平成 15 年 4 月 1 日	平成 16 年 3 月 31 日
1 6	中村 章	平成 16 年 4 月 1 日	平成 18 年 3 月 31 日
1 7	小関 正男	平成 18 年 4 月 1 日	平成 19 年 3 月 31 日
1 8	鈴木 元	平成 19 年 4 月 1 日	平成 21 年 3 月 31 日

19	増田 孝幸	平成 21 年 4 月 1 日	~	平成 23 年 3 月 31 日
20	大館 信雄	平成 23 年 4 月 1 日	~	平成 25 年 3 月 30 日
21	角田 貢一	平成 25 年 3 月 31 日	~	平成 26 年 3 月 31 日
22	守屋 伸彦	平成 26 年 4 月 1 日	~	平成 27 年 3 月 31 日
23	米山 喜章	平成 27 年 4 月 1 日	~	平成 29 年 3 月 31 日

消防長を兼務

歴代消防署長（足柄）

代名	氏名	就任・退任年月		
初代	葦山 茂	平成 25 年 3 月 31 日	~	平成 26 年 3 月 31 日
2	羽田 榮	平成 26 年 4 月 1 日	~	平成 28 年 3 月 31 日
3	岸 成典	平成 28 年 4 月 1 日	~	平成 29 年 3 月 31 日
4	久保寺 照雄	平成 29 年 4 月 1 日	~	平成 30 年 3 月 31 日

おもな災害

年月日	災害の種類	被害場所	被害
昭和23. 9.16	アイオン台風	市内全域	死者2, 負傷者2, 流出家屋36, 半流出家屋14, 道路決壊11, 河川堤防決壊44
昭和24. 5.10	火災	緑1玩具店	全焼41 損害額130,080千円
昭和24. 8.31	キティ台風	市内全域	死者1, 負傷者26, 流出家屋及び全壊103, 河川決壊4, 道路堤防決壊8
昭和26.11.28	火災	万年1木工所	全焼282, 半焼10 損害額151,440千円
昭和30. 2.21	"	荻窪住宅	全焼4, 部分焼3 死者4 損害額2,800千円
昭和30.12.29	"	緑4旅館	全焼1, 半焼2 損害額8,100千円
昭和35. 6. 6	"	久野住宅	全焼1, 部分焼1 死者1 損害額715千円
昭和38. 1. 9	"	緑1家具店	全焼1, 部分焼2 損害額15,724千円
昭和41. 1. 9	"	多古中学校	全焼1 損害額23,784千円
昭和42.11.27	"	井細田工場	半焼1 損害額182,263千円
昭和43. 3.27	"	栄町教会	全焼2, 半焼1, 部分焼1 死者2 損害額19,831千円
昭和43. 4.23	"	栄町2菓子店	全焼3, 半焼4 損害額43,961千円
昭和43. 6. 2	"	池上小学校	半焼1, 部分焼1 損害額8,063千円
昭和44. 7.25	"	栄町2レストラン	全焼1, 半焼3, 部分焼2 損害額42,358千円
昭和45. 1.19	"	城山3中学校	全焼4 損害額40,573千円
昭和45. 3.14	"	堀之内電気店	全焼1, 部分焼1 死者1 損害額9,275千円
昭和45. 7. 3	"	高田工場	部分焼1 損害額58,589千円
昭和46. 1. 9	"	中曽根住宅	全焼1, 部分焼6 死者3 損害額899千円
昭和46. 3. 5	"	板橋家具店	全焼1, 部分焼5 損害額64,279千円

おもな災害

年月日	災害の種類	被害場所	被害
昭和47. 3.16	火災	扇町住宅	全焼1, 部分焼1 死者1, 負傷者1 損害額2,630千円
昭和47. 9.15 ~16	集中豪雨 台風20号	市内全域	死者2, 負傷者5, 家屋全壊2, 橋りょう流出損壊2
昭和48. 4.19	火災	高田工場倉庫	全焼1 1,472 m ² 焼損 負傷者1 損害額81,350千円
昭和48. 8.12	"	蓮正寺工場倉庫	全焼1 1,728 m ² 焼損 負傷者1 損害額207,510千円
昭和48.10. 7	"	中町1材木置場	全焼27, 半焼1, 部分焼11 4,120 m ² 焼損 損害額209,800千円
昭和49. 1.23	"	曾我大沢小学校	全焼4, 部分焼1 2,256 m ² 焼損 損害額27,650千円
昭和50. 1.14	"	小八幡3工場	全焼5, 部分焼3 971 m ² 焼損 損害額15,000千円
昭和50. 3.24	"	国府津3郵便局	全焼2, 半焼1, 部分焼2 460 m ² 焼損 損害額28,387千円
昭和50. 5. 7	"	中町3工場	全焼3, 部分焼2 431 m ² 焼損 損害額25,897千円
昭和51. 1.20	"	田島寺院	全焼1 158 m ² 焼損 損害額8,762千円
昭和51. 1.27	"	板橋住宅	全焼3, 部分焼2 268 m ² 焼損 損害額12,546千円
昭和51.11.21	"	久野住宅	全焼2, 半焼1, 部分焼2 255 m ² 焼損 損害額16,652千円
昭和51.12. 8	"	扇町木工所	全焼5, 部分焼6 498 m ² 焼損 損害額23,788千円
昭和53. 3.20	"	中町3木工所	全焼10, 半焼3, 部分焼2 1,100 m ² 焼損 損害額66,605千円
昭和53. 4.11	"	栄町1事務所	全焼1, 部分焼3 745 m ² 焼損 損害額28,691千円
昭和53. 5.24	"	扇町1保護施設	全焼5, 半焼1 649 m ² 焼損 損害額19,038千円
昭和53. 6.23	"	本町4製材所	全焼2 656 m ² 焼損 損害額7,548千円
昭和54. 3.12	"	南町3住宅	全焼3, 半焼2, 部分焼3 1,009 m ² 焼損 損害額112,913千円
昭和54. 4.11	"	小台住宅	全焼3 267 m ² 焼損 死者1 損害額8,997千円

おもな災害

年月日	災害の種類	被害場所	被害
昭和 54.12.18	火 災	中町 3 木 工 所	全焼 6 761 m ² 焼損 損害額 61,621 千円
昭和 55. 8.15	"	中 里 住 宅	全焼 2, 部分焼 2 214 m ² 焼損 死者 1 損害額 22,507 千円
昭和 56. 4. 1	"	久野 飲 食 店	全焼 1 203 m ² 焼損 死者 11 損害額 10,924 千円
昭和 56. 7.11	"	扇町 材 木 店	全焼 9, 半焼 1, 部分焼 7 1,290 m ² 焼損 負傷者 3 損害額 110,699 千円
昭和 57. 3.25	"	南町 住 宅	半焼 1, 部分焼 2 738 m ² 焼損 損害額 23,695 千円
昭和 61. 1.28	"	久野 製 材 所	全焼 1, 部分焼 4 1,088 m ² 焼損 損害額 33,321 千円
昭和 63. 1. 2	"	下大井 工 場	全焼 2, 半焼 1 569 m ² 焼損 損害額 99,622 千円
昭和 63. 2. 5	"	城山 住 宅	全焼 5, 半焼 3, 部分焼 8 507 m ² 焼損 損害額 27,377 千円
平成 2.10.28	"	入生田 倉 庫	全焼 2 205 m ² 焼損 損害額 33,150 千円
平成 3. 9. 4	"	扇 町 共 同 住 宅	全焼 1, 半焼 1, 部分焼 1 1,148 m ² 焼損 死者 1 損害額 46,931 千円
平成 4. 7.21	"	寿町 1 工 場	全焼 1, 半焼 1, 部分焼 1 1,327 m ² 焼損 損害額 77,559 千円
平成 4.12.14	"	南町 1 住 宅	全焼 4, 半焼 1, 部分焼 2 409 m ² 焼損 損害額 15,060 千円
平成 6. 8.11	"	荻 窪 工 場	全焼 2, 部分焼 3 1,308 m ² 焼損 負傷者 1 損害額 114,459 千円
平成 7.10.25	"	小八幡 2 住 宅	全焼 4, 半焼 1, ぼや 4 523 m ² 焼損 損害額 42,989 千円
平成 8. 3. 5	"	成 田 工 場	半焼 1 1,228 m ² 焼損 損害額 267,817 千円
平成 9. 5.23	"	久野 寄 宿 舎	全焼 1, ぼや 1 487 m ² 焼損 損害額 15,516 千円
平成 10. 1.23	"	久野 工 場	全焼 2 533 m ² 焼損 損害額 26,605 千円
平成 11. 1.21	"	府川 住 宅	全焼 5 661 m ² 焼損 損害額 17,797 千円
平成 11. 2. 1	"	飯泉 住 宅	全焼 2, 部分焼 1, ぼや 3 140 m ² 焼損 死者 1 損害額 16,046 千円

おもな災害

年月日	災害の種類	被害場所	被害
平成 11. 2.17	火 災	小竹 住 宅	全焼3, ぼや2 285 m ² 焼損 死者1, 負傷者1 損害額 19,650 千円
平成 12. 9.14	"	石橋 住 宅	全焼2, ぼや2 190 m ² 焼損 死者1, 負傷者1 損害額 21,624 千円
平成 13. 2.25	"	小八幡 住 宅	全焼1, 半焼1, 部分焼1, ぼや1 196 m ² 焼損 死者5, 負傷者3 損害額 8,922 千円
平成 15. 2.18	"	本町 2 店舗併用住宅	全焼1, 半焼1 327 m ² 焼損 死者1, 負傷者2 損害額 17,375 千円
平成 15. 3.12	"	前川 倉 庫	全焼4, 部分焼2, ぼや10 2,608 m ² 焼損 損害額 294,877 千円
平成 15. 8.11	"	飯泉 工 場	全焼2, ぼや2 2,468 m ² 焼損 負傷者3 損害額 131,289 千円
平成 16. 7.3	"	扇町2 住 宅	全焼4, 部分焼4, ぼや2 265 m ² 焼損 損害額 11,401 千円
平成 17.6.27	"	小 船 牛 舎	全焼3 475 m ² 焼損 乳牛 33 頭焼損 負傷者2 損害額 24,462 千円
平成 18.1.18	"	下大井 住 宅	全焼1, ぼや3 193 m ² 焼損 死者1 損害額 27,456 千円
平成 19.11.5	"	根府川 住 宅	全焼2、部分焼3, ぼや3 240 m ² 焼損 死者1, 負傷者1 損害額 14,149 千円
平成 20.12.27	"	曾我大沢 住 宅	全焼1 71 m ² 焼損 死者1 損害額 1,853 千円
平成 21.1.30	"	荻窪 店舗兼事務所	半焼1 82 m ² 焼損 死者2、負傷者4 損害額 11,370 千円
平成 22.12.28	"	栄町3 住 宅	全焼5、ぼや5 538 m ² 焼損 損害額 18,614 千円
平成 23. 4.17	"	西大友 併用住宅	全焼3、半焼1 226 m ² 焼損 損害額 28,105 千円
平成 24.2.17	"	東町5 住 宅	全焼1、ぼや2 39 m ² 焼損 死者1、損害額 1,019 千円
平成 24.7.16	"	小船 倉 庫	全焼1、ぼや4 404 m ² 焼損 損害額 6,499 千円
平成 25. 3.24	"	寿町2 小学校体育館	全焼1、ぼや1 720 m ² 焼損 損害額 141,602 千円
平成 25. 9.16	"	扇町2 店舗併用住宅	全焼4、部分焼1 659 m ² 焼損 損害額 103,618 千円
平成 25.10.21	"	南町3 住 宅	全焼3、半焼1、部分焼1 918 m ² 焼損 損害額 11,722 千円

おもな災害

年 月 日	災害の種類	被 害 場 所	被 害
平成 26 . 7 . 31	火 災	中 井 町 井 ノ 口 店 舗 併 用 住 宅	全焼 1 775 m ³ 焼損 負傷者 3 損害額 111,697 千円
平成 27 . 6 . 30	"	上 町 鉄 道 (新幹線車両)	損害額 17,748 千円 死者 2、負傷者 28
平成 27 . 10 . 18	"	松田町寄 納屋・住宅	全焼 3、部分焼 1 306 m ³ 焼損 損害額 18,276 千円
平成 27 . 12 . 17	"	南 足 柄 市 大 雄 町 店 舗 併 用 住 宅	全焼 5、部分焼 1 658 m ³ 焼損 負傷者 1、損害額 33,719 千円
平成 29 . 7 . 27	"	南足柄市塚原 倉庫	部分焼 1 1,153 m ³ 焼損 損害額 202,165 千円

平成 25 年からの変更事項

- 1 小田原市、南足柄市、中井町、大井町、松田町、山北町及び開成町における災害記録を記載しています。
(平成 24 年以前は、小田原市のみを記載)
- 2 掲載する災害は、火災・災害等即報要領(昭和 59 年 10 月 15 日消防災第 267 号 消防庁長官)「第 2 即報基準」に基づく、火災・災害等としています。

2 市勢と消防組織



消防出初式

面積・人口・世帯

(平成30年4月1日現在)

【小田原市】

面積 km ²	人 口			世帯数	1 km ² 当たり	
	合 計	男	女		人 口	世帯数
113.81	191,325	93,136	98,189	80,764	1,681	710

【受託市町】

市町名	面積 km ²	人 口			世帯数	1 km ² 当たり	
		合 計	男	女		人 口	世帯数
南足柄市	77.12	42,427	20,900	21,527	16,245	550	211
中井町	19.99	9,517	4,810	4,707	3,762	476	188
大井町	14.38	17,073	8,529	8,544	6,771	1,187	471
松田町	37.75	11,260	5,591	5,669	4,869	298	129
山北町	224.61	10,484	5,140	5,344	4,211	47	19
開成町	6.55	17,520	8,609	8,911	6,913	2,675	1,055

【管轄区域合計】

面積 km ²	人 口			世帯数	1 km ² 当たり	
	合 計	男	女		人 口	世帯数
494.21	299,606	146,715	152,891	123,535	606	250

※ 人口及び世帯数…住民基本台帳によるもの。

※ 1 km²当たり…1 km²当たりの人口及び世帯数は人口及び世帯数を面積で割り返したものの。(小数点以下四捨五入)

人口・世帯数の推移（小田原市のみ）

（各年4月1日基準）

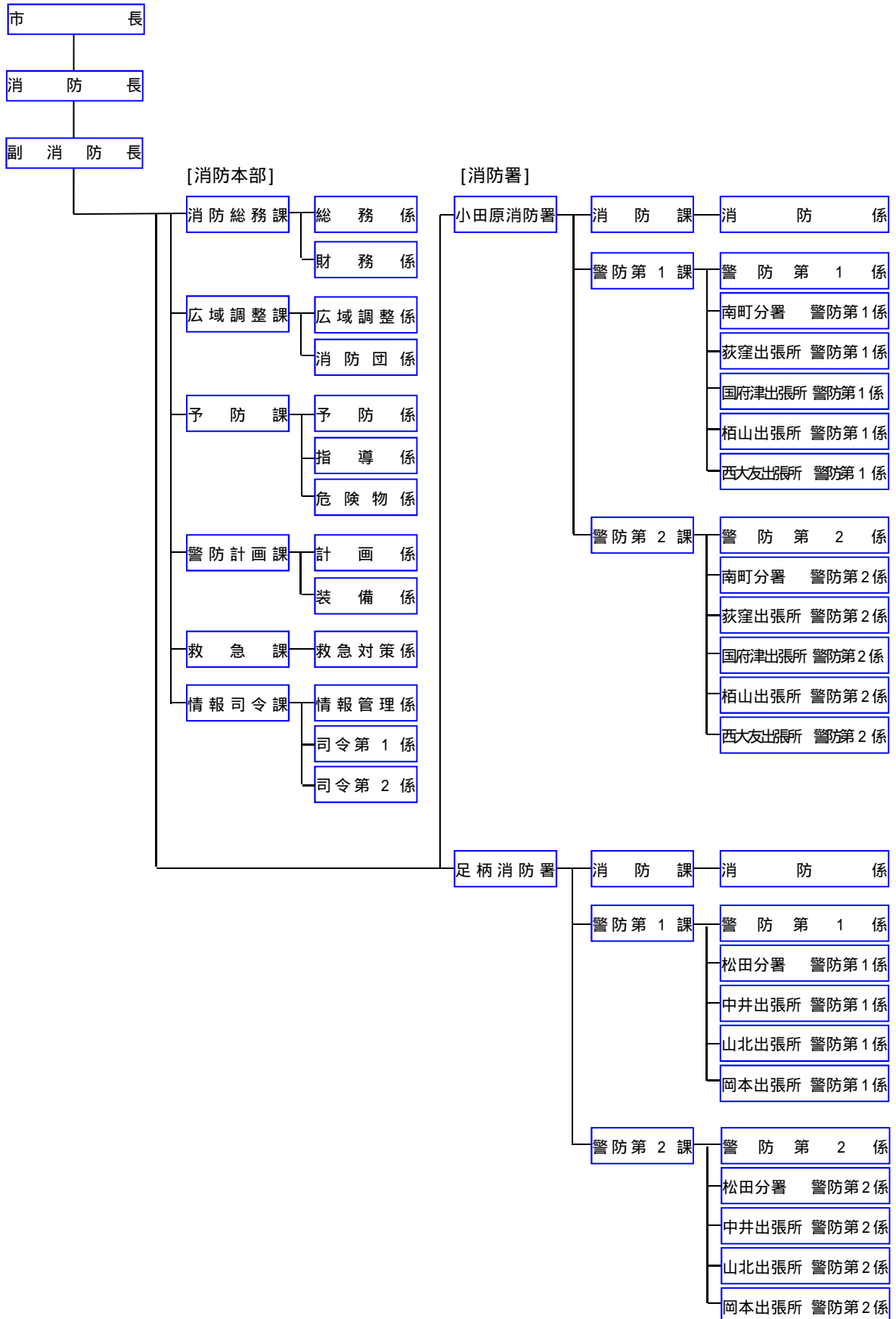
区 分	人 口	世 帯 数	1 km ² 当 た り	
			人 口	世 帯 数
平成 15 年	199,293	73,201	1,747	642
平成 16 年	198,650	73,747	1,742	646
平成 17 年	198,712	74,639	1,742	654
平成 18 年	198,379	74,679	1,739	654
平成 19 年	198,596	75,921	1,741	666
平成 20 年	198,510	76,787	1,740	673
平成 21 年	198,259	77,580	1,738	680
平成 22 年	198,429	78,457	1,740	688
平成 23 年	197,891	77,929	1,735	684
平成 24 年	196,926	78,499	1,727	689
平成 25 年	196,274	79,219	1,721	694
平成 26 年	195,532	79,950	1,714	701
平成 27 年	194,830	84,821	1,712	745
平成 28 年	194,050	85,570	1,705	752
平成 29 年	193,414	86,427	1,699	759
平成 30 年	191,325	80,764	1,681	710

※ 人口及び世帯数…住民基本台帳によるもの。（平成27年より）

消防本部・消防署の組織図と事務分掌

(平成30年4月1日現在)

1 組織図



2 事務分掌

<p>消防総務課</p>	<ol style="list-style-type: none"> 1 消防の組織及び制度に関すること。 2 公印の管守に関すること。 3 文書物件の收受、発送及び保存に関すること。 4 消防職員（以下「職員」という。）の人事及び服務に関すること。 5 職員の研修及び福利厚生に関すること。 6 公務災害補償に関すること。 7 消防本部及び消防署の広報の総括に関すること。 8 褒賞及び表彰に関すること。 9 消防予算の調整及び執行管理に関すること。 10 消防の経理に関すること。 11 消防庁舎等の維持管理に関すること。 12 消防本部内の連絡調整に関すること。 13 消防職員委員会に関すること。 14 消防本部の業務改善に関すること。 15 消防関係例規の編さん等に関すること。 16 その他消防本部の他の課の主管に属しないこと。
<p>広域調整課</p>	<ol style="list-style-type: none"> 1 消防事務の広域化に関すること。 2 神奈川県西部広域消防運営協議会の運営に関すること。 3 消防事務の受託に関すること。 4 消防の重要事務事業の企画に関すること。 5 消防の事務事業の総合調整に関すること。 6 消防事務委託市町の消防団所管課との連絡調整に関すること。 7 防災関係部署等との連絡調整に関すること。
<p>予防課</p>	<ol style="list-style-type: none"> 1 火災予防計画に関すること。 2 防火・防災管理及び火災予防等の指導に関すること。 3 防火対象物の立入検査及び違反処理に関すること。 4 建築物の新築等に係る消防長の同意に関すること。 5 防火対象物使用開始届出に関すること。 6 消防用設備等に関すること。 7 防火対象物及び危険物の統計に関すること。 8 危険物の規制に関すること。 9 火災等の調査に関すること。 10 住宅防火対策の推進に関すること。 11 液化石油ガス等に関すること。 12 消防関係団体に関すること。 13 前各号に掲げるもののほか、火災予防に関すること。
<p>警防計画課</p>	<ol style="list-style-type: none"> 1 消防・救助業務の企画に関すること。 2 消防戦術及び警防の統括に関すること。 3 消防統括本部に関すること。 4 消防現場活動における監察に関すること。 5 消防救助技術の調査研究及び訓練に関すること。 6 震災、水災及び特殊災害対策に関すること。 7 災害現場の指揮支援に関すること。 8 消防広域応援に関すること。 9 緊急消防援助隊に関すること。 10 消防に係る国民保護に関すること。 11 消防用の施設、車両及び装備の研究開発及び整備に関すること。 12 消防部隊等の装備に関すること。 13 消防水利の整備に関すること。 14 水防施設の整備に関すること。

	15 前各号に掲げるもののほか、警防対策に関する事。
救急課	<ul style="list-style-type: none"> 1 救急業務の企画に関する事。 2 救急医療機関等との連絡調整に関する事。 3 救急資機材の整備に関する事。 4 救急隊員等の技能管理に関する事。 5 救急技術の調査研究に関する事。 6 メディカルコントロールに関する事。 7 応急手当の普及啓発に関する事。 8 患者等搬送事業の認定及び指導に関する事。 9 神奈川県ドクターヘリ運航事業に関する事。 10 前各号に掲げるもののほか、救急業務に関する事。
情報司令課	<ul style="list-style-type: none"> 1 情報通信業務の企画に関する事。 2 消防情報システムに関する事。 3 災害統計の総括に関する事。 4 消防通信施設の整備及び管理に関する事。 5 火災警報に関する事。 6 気象及び水象の情報の観測、収集及び伝達に関する事。 7 災害通報の受信に関する事。 8 出動指令及び部隊の管制に関する事。 9 消防防災通信に関する事。 10 災害情報及び支援情報の収集、管理及び伝達に関する事。 11 住民への災害情報等の情報提供に関する事。 12 消防職員の動員に関する事。
消防課	<ul style="list-style-type: none"> 1 公印の管守に関する事。 2 文書物件の收受、発送及び保存に関する事。 3 消防法等に基づく証明事務に関する事。 4 消防団に関する事。 5 防火対象物等の立入検査に関する事。 6 建築物の新築等に係る消防署長の同意に関する事。 7 防火管理に関する事。 8 消防用設備等に関する事。 9 小田原市火災予防条例（昭和 37 年小田原市条例第 29 号）に基づく届出に関する事。 10 消防活動阻害物質に関する事。 11 火災等の調査に関する事。 12 開発行為に伴う消防上の指導に関する事。 13 消防関係団体に関する事。 14 消防活動に関する事。 15 消防署の予算調整及び執行管理に関する事。 16 消防署内の庶務及び連絡調整に関する事。

警防第 1 課
警防第 2 課

- 1 災害現場の指揮に関すること。
- 2 消防活動の安全管理に関すること。
- 3 消防署職員の教育訓練に関すること。
- 4 火災等の調査に関すること。
- 5 消防署内の車両及び資機材の維持管理に関すること。
- 6 火災、救急、救助及び災害の統計に関すること。
- 7 消防活動に関すること。
- 8 水火災、地震等の警戒、防御及び警防訓練に関すること。
- 9 救急活動及び救助活動に関すること。
- 10 消防地理及び水利に関すること。
- 11 消防団の訓練指導等に関すること。
- 12 応急手当普及啓発の指導に関すること。
- 13 消防対象物の立入検査に関すること。
- 14 防火対象物の指導に関すること。
- 15 住民の消防訓練等の指導に関すること。
- 16 水防施設の保全に関すること。
- 17 特別警備に関すること。
- 18 前各号に掲げるもののほか、警防活動に関すること。

職員の定員及び部署別・階級別実員

(平成30年4月1日現在)

階級 区分	計	消防正監	消防監	消防司令長	消防司令	消防司令補	消防士長	消防副士長	消防士	事務職員
定員	365									
実員計	364	1	3	11	22	191	35	72	26	3
消防本部	65	1	1	5	6	26	4	15	4	3
小田原消防署	58		1	3	5	28	7	12	2	
南町分署	38				2	19	7	7	3	
荻窪出張所	20					14	2	2	2	
国府津出張所	20					12	2	4	2	
栢山出張所	20					11	3	3	3	
西大友出張所	12				1	6		4	1	
足柄消防署	47		1	3	5	23	5	6	4	
松田分署	32				2	17	4	7	2	
山北出張所	20				1	13		3	3	
中井出張所	20					14		6		
岡本出張所	12					8	1	3		
その他(派遣等)	2					1	1			
再任用職員	7					1	4			2

表中の「その他(派遣等)」及び「再任用職員」の数は、実員計には含みません。

消防勢力

(平成30年4月1日現在)

種別 区分	消防吏員(実員)		
現況	361人		
細別	消防吏員1人当たり		
区分	面積 (k㎡)	人口	世帯
平均値	1.37	829.93	342.2

消防の概況

(平成30年4月1日現在)

消防本部・消防署													
消防本部	消防署数	分署数	出張所数	消防吏員(実員)	消防ポンプ自動車数	水槽付消防ポンプ自動車数	屈折はしご付き消防自動車数	はしご付き消防自動車数	化学消防ポンプ自動車数	救助工作車数	救急自動車数	支援車	その他の車両数
1	2	2	7	361	15	4	1	1	2	3	13	1	30

水槽付消防自動車は1,500(L)以上水を積載

(平成30年4月1日現在)

消防水利数			平成29年中の災害件数		
消火栓	防火水槽		火災	救急	救助
	100m ³ 以上 (飲料水兼用型含む)	40m ³ 以上 100m ³ 未満 (飲料水兼用型含む)			
4,464	32	1,031	75	16,029	171

消火栓は管径75mm以上を記載。

吏員階級別年齢（実員）

（平成30年4月1日現在）

階級 年齢	計	消防 正監	消防監	消防 司令長	消防 司令	消防 司令補	消防 士長	消防 副士長	消防士
計	361	1	3	11	22	191	35	72	26
19歳以下	3								3
20歳～24歳	38							17	21
25歳～29歳	58						6	50	2
30歳～34歳	36					7	25	4	
35歳～39歳	38					34	4		
40歳～44歳	65					65			
45歳～49歳	74				3	70		1	
50歳～54歳	30			6	12	12			
55歳以上	19	1	3	5	7	3			
平均	38.3	58.0	56.3	55.0	53.6	43.5	31.7	26.3	20.0

吏員階級別勤続年数（実員）

（平成30年4月1日現在）

階級 勤続年数	計	消防 正監	消防監	消防 司令長	消防 司令	消防 司令補	消防 士長	消防 副士長	消防士
計	361	1	3	11	22	191	35	72	26
1年未満	8								8
1年～5年未満	55							37	18
5年～10年未満	53						19	34	
10年～15年未満	30					14	16		
15年～20年未満	36					36			
20年～25年未満	49					49			
25年～30年未満	72				4	68			
30年～35年未満	43		1	8	12	21		1	
35年以上	15	1	2	3	6	3			
平均	17.6	35.0	36.3	32.5	32.5	23.2	9.3	5.0	1.4

職員研修

(平成29年度中)

研修機関	研修内容	回数	研修期間	人数
神奈川県消防学校	初任教育科	1	4月10日～9月29日	9
	救急科	2	5月8日～7月12日 10月16日～12月22日	11
	救助科	1	10月10日～11月7日	3
	火災調査科	1	平成30年 1月15日～1月26日	2
	予防査察科	1	平成30年 2月7日～2月21日	2
	消防職員特別教育 (救急救命士研修)	1	平成30年 2月9日	2
	幹部特別教育	1	8月17日～9月1日	1
	水難救助課程	1	6月19日～6月23日	2
	はしご車操作員課程	1	平成30年 2月14日～2月16日	2
	特別救助隊員研修	1	平成30年 2月19日～2月23日	2
	操法指導員研修 (小型ポンプ)	2	4月20日・4月21日	4
消防大学校	新任消防長・学校長科	1	5月9日～5月19日	1
	危険物科	1	6月28日～7月28日	1
	火災調査科	1	10月18日～12月7日	1
	査察業務マネジメントコース	1	5月24日～5月30日	1
	高度救助・特別高度救助コース	1	平成30年 2月19日～3月2日	1
救急救命東京研修所	救急救命士研修	2	4月5日～9月29日 9月1日～ 平成30年3月12日	3
救急救命九州研修所	指導救命士研修	1	5月15日～6月23日	1
小田原市立病院	救急救命士再教育実習	8	4月10日～4月21日 5月8日～5月19日 5月22日～6月2日 6月5日～6月16日 11月27日～12月8日 12月11日～12月22日 平成30年 2月19日～3月2日 3月5日～3月16日	16
	気管挿管実習	1	平成30年 2月14日～3月7日	1
	ビデオ喉頭鏡病院実習	2	平成30年 2月7日～2月8日 2月9日・2月13日	4

足柄上病院	救急救命士再教育実習	2	10月16日～10月27日 11月6日～11月17日	4
東海大学救命救急センター	救急救命士就業前病院実習	3	5月8日～6月3日 6月5日～7月1日 7月10日～8月5日	3
湘南地区メディカル コントロール協議会	ビデオ喉頭鏡研修	6	平成30年 6月27日・9月26日 10月24日・11月21日 1月23日・2月20日	16

職員階級別特殊技能資格取得状況

(平成30年4月1日現在)

種別	階級	計	消防	消防	消防	消防	消防	消防	消防	消防	事務
			正監	監	司令長	司令	司令補	士長	副士長	士	職員
自動車免許	大型特殊	17			1	1	13	2			
	大型二種	7				2	5				
	大型	221		2	6	17	152	24	20		
	中型	19					1		15	3	
	普通	350	1	3	11	21	192	38	69	13	3
	普通自二輪	140		2	7	14	84	13	18	2	
救急救命士		73		1	5	6	39	9	12	1	
救急科		162			1	1	60	31	55	14	
救急課程		47		1	2	6	37	1			
救急標準課程		52				1	51				
救急課程		69		2	3	10	52	1	1		
危険物取扱者(乙4)		258			5	8	164	34	39	7	1
消防設備士		17			1	1	14		1		
自動車整備士		3			1	1	1				
ボイラー技士		6			1		5				
衛生管理者		4					4				
電気工事士		4					4				
火薬類取扱保安責任者		2			1	1					
特定化学物質取扱者		12				1	11				
潜水士		129		2	1	9	82	17	17	1	
小型船舶		111		1	4	11	81	6	6	1	1
移動式クレーン		138		1	4	14	90	16	13		
予防技術検定(防火査察)		23			3	2	16	1	1		
予防技術検定(消防用設備等)		18			3	1	13	1			
予防技術検定(危険物)		14			2		12				

3 消 防 予 算



消防指令センター

消防予算額及び決算額

※繰出金を除く（単位 千円）

年度		目	常備	非常備	消防	水防費	公債費	予備費	計
			消防費	消防費	施設費				
28年度	予算額	当初	3,677,437	89,339	177,540	2,430	306,221	1,744	4,254,711
		補正等	7,777						
		計	3,685,214	89,339	177,540	2,430	306,221	1,744	4,262,488
	決算額	3,514,501	89,415	238,839	2,256	283,535	0	4,128,546	
29年度	予算額	当初	3,547,032	128,897	145,738	2,849	408,304	1,749	4,234,569
		補正等	69						
		計	3,547,101	128,897	145,738	2,849	408,304	1,749	4,234,638
	決算額	3,423,151	123,366	138,402	2,748	407,218	0	4,094,885	
30年度	予算額	当初	3,734,546	131,181	176,596	2,887	396,781	6,302	4,448,293
		補正等							
		計	3,734,546	131,181	176,596	2,887	396,781	6,302	4,448,293
	構成比(%)	83.9	3.0	4.0	0.1	8.9	0.1	100	

※平成25年度より広域化し、消防施設費の一部と常備消防費、公債費、予備費からなる特別会計が設置された。

なお、平成29年度の決算額は平成30年5月8日現在の見込額である。

市一般会計と消防費の比較(予算額及び決算額)

※繰出金を除く（単位 千円）

年度	予算額(当初)			決算額		
	一般会計(A)	消防費(B)	比較(B/A)%	一般会計(A)	消防費(B)	比較(B/A)%
28年度	65,656,000	4,254,711	6.48	68,979,078	4,065,430	5.89
29年度	66,220,000	4,254,569	6.39	61,094,666	4,072,222	6.67
30年度	70,158,000	4,448,293	6.34			

*平成29年度の決算額は平成30年5月8日現在の見込額である。また、一般会計には特別会計も合算している。

職員特殊勤務手当

(単位 円)

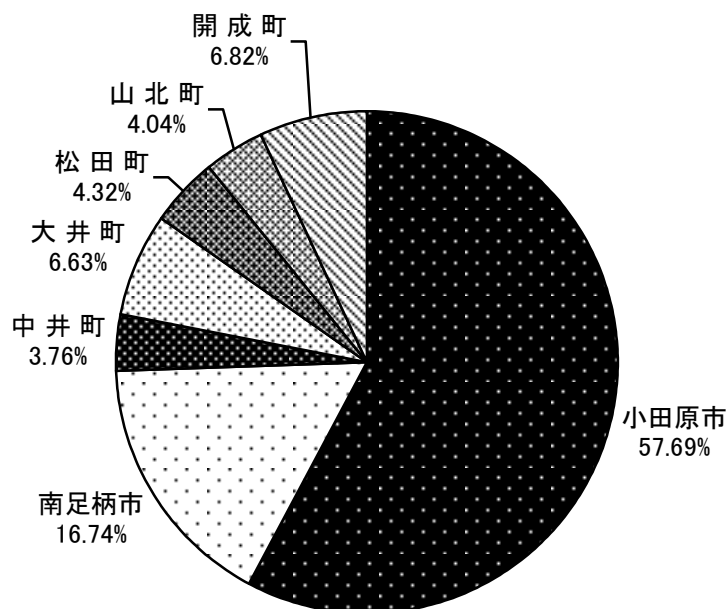
高所作業手当	災害出動等手当						
消火若しくは人命救助に従事	消防ポンプ自動車・救助工作車・その他車両の運転	消防よしご車の運転	救急業務	救急救命士による救急業務	救急救命士が厚生労働省令に定める処置を行った場合	災害発生時の救助作業	潜水器具着用潜水救助訓練
日額 200	日額 100	日額 150	1回 150	1回 250	1回 500	1回 400	日額 400

特別会計における各市町負担金及び負担割合（平成 30 年度）

（単位 千円）

市 町 名	広域消防事務委託金	広域消防事務負担金	合 計	割合
小田原市	2,313,877	26,123	2,340,000	57.69
足柄上地域	1,690,564	25,812	1,716,376	42.31
南足柄市	668,956	10,214	679,170	16.74
中 井 町	150,291	2,295	152,586	3.76
大 井 町	264,911	4,045	268,956	6.63
松 田 町	172,438	2,632	175,070	4.32
山 北 町	161,618	2,468	164,086	4.04
開 成 町	272,350	4,158	276,508	6.82
合 計	4,004,441	51,935	4,056,376	100

【各市町の負担割合】



4 消防施設及び特殊器具



屈折はしご自動車（足柄梯子1）

車両配置状況図

(平成30年4月1日現在)



	本部	小田原	南町	国府津	萩窪	栢山	西大友	足柄	松田	中井	山北	岡本	計
消防ポンプ自動車		2	2	2	2	2	2	2	2	1	1	1	19
化学消防ポンプ自動車		1						1					2
はしご付消防自動車		1											1
屈折はしご付消防自動車								1					1
高規格救急車		2	2	1	1	1		1	1	2	1	1	13
救助工作車		1	1						1				3
指揮車		1						1					2
支援車	1												1
資機材搬送車		3	2	1	1	1	1	1	2	1	1	1	15
司令車・査察車等	7	2						4					13
計	8	13	7	4	4	4	3	11	6	4	3	3	70

車両配置状況

総数 70台

(平成30年4月1日現在)

配置	車種名	車名	購入年度	名称	型別	ポンプ級別	特徴
消防本部	司令車	トヨタ	平成14年度	本部司令車			
	司令車	三菱	平成15年度	団本部司令車			
	司令車	トヨタ	平成19年度	小田原本部司令1			
	広報車	日産	平成27年度	小田原本部広報1			
	広報車	日産	平成16年度	小田原本部広報2			
	査察車	日産	平成25年度	小田原本部査察1			
	調査車	ホンダ	平成21年度	小田原本部調査2			
小田原消防署	支援車	日野	平成20年度	小田原支援1	支援車型		
	司令車	日産	平成23年度	小田原司令2			
	調査車	日産	平成18年度	小田原調査1			
	指揮車	トヨタ	平成28年度	小田原指揮1	指揮車		
	水槽付消防ポンプ自動車	日野	平成27年度	小田原1	水 - B	A-2	水槽1,500ℓ
	水槽付消防ポンプ自動車	三菱	平成15年度	小田原2	水 - B	A-2	水槽1,500ℓ
	化学消防車	日野	平成13年度	小田原化学1	化学車型		
	高規格救急車	トヨタ	平成24年度	小田原救急1			
	高規格救急車	トヨタ	平成22年度	小田原救急2			
	救助工作車	日野	平成22年度	小田原救助1	工作車型		
	はしご自動車	日野	平成21年度	小田原梯子1	30m		
	災害対策車	日野	平成23年度	小田原災害対応1			多目的コンテナ
資機材搬送車	日野	平成17年度	小田原資機材1				
資機材搬送車	日産	平成27年度	小田原搬送1				
南町分署	水槽付消防ポンプ自動車	いすゞ	平成22年度	南町1	水 - B	A-2	水槽1,600ℓ
	消防ポンプ自動車	日野	平成21年度	南町2	CD -	A-2	
	高規格救急車	日産	平成28年度	南町救急1			
	高規格救急車	トヨタ	平成22年度	南町救急2			
	救助工作車	日野	平成16年度	南町救助1	工作車型		
	資機材搬送車	いすゞ	平成19年度	南町水難1			クレーン付
資機材搬送車	三菱	平成15年度	南町搬送1			軽トラック	
出張所窪	消防ポンプ自動車	日野	平成24年度	荻窪1	CD -	A-2	水槽付
	消防ポンプ自動車	日野	平成19年度	荻窪2	CD -	A-2	水槽付
	高規格救急車	トヨタ	平成26年度	荻窪救急1			
	資機材搬送車	スズキ	平成28年度	荻窪搬送1			軽トラック
出張所津	消防ポンプ自動車	日野	平成29年度	国府津1	CD -	A-2	水槽付
	消防ポンプ自動車	日野	平成16年度	国府津2	CD -	A-2	
	高規格救急車	トヨタ	平成23年度	国府津救急1			
	資機材搬送車	ホンダ	平成16年度	国府津搬送1			軽トラック
出張所山	消防ポンプ自動車	三菱	平成15年度	栢山1	CD -	A-2	水槽付
	消防ポンプ自動車	日野	平成15年度	栢山2	CD -	A-2	
	高規格救急車	トヨタ	平成29年度	栢山救急1			
	資機材搬送車	日産	平成18年度	栢山搬送1			軽トラック
出張所大友	消防ポンプ自動車	日野	平成27年度	西大友1	CD -	A-2	水槽付
	消防ポンプ自動車	三菱	平成18年度	西大友2	CD -	A-2	
	資機材搬送車	日産	平成17年度	西大友搬送1			軽トラック

(平成30年4月1日現在)

配 置	車種名	車名	購入年度	名 称	型別	ポン プ 級 別	特徴
足 柄 消 防 署	司 令 車	三菱	平成26年度	足 柄 司 令 1			
	調 査 車	日産	平成21年度	足 柄 調 査 1			
	広 報 車	三菱	平成20年度	足 柄 広 報 1			
	査 察 車	日産	平成27年度	足 柄 査 察 1			
	指 揮 車	トヨタ	平成18年度	足 柄 指 揮 1			
	消 防 ポ ン プ 自 動 車	日野	平成22年度	足 柄 1	C D -	A-2	水槽付
	消 防 ポ ン プ 自 動 車	日野	平成26年度	足 柄 2	C D -	A-2	水槽付
	化 学 消 防 車	日野	平成15年度	足 柄 化 学 1	化学車 型		
	高 規 格 救 急 車	トヨタ	平成27年度	足 柄 救 急 1			
	屈 折 は し ご 自 動 車	日野	平成26年度	足 柄 梯 子 1	2 6 m		
資 機 材 搬 送 車	三菱	平成26年度	足 柄 資 機 材 1			クレーン付	
松 田 分 署	水槽付消防ポンプ自動車	日野	平成23年度	松 田 1	水 - B	A-2	水槽1,500ℓ
	消 防 ポ ン プ 自 動 車	日野	平成16年度	松 田 2	C D -	A-2	
	高 規 格 救 急 車	トヨタ	平成29年度	松 田 救 急 1			
	救 助 工 作 車	日野	平成25年度	松 田 救 助 1	ポンプ付救助工作車	A-2	ホースカー付
	資 機 材 搬 送 車	三菱	平成17年度	松 田 山 岳 1			
資 機 材 搬 送 車	いすゞ	平成25年度	松 田 資 機 材 1				
出中 張 所井	消 防 ポ ン プ 自 動 車	日野	平成26年度	中 井 1	C D -	A-2	水槽付
	高 規 格 救 急 車	トヨタ	平成26年度	中 井 救 急 1			
	高 規 格 救 急 車	トヨタ	平成21年度	中 井 救 急 2			
	資 機 材 搬 送 車	スズキ	平成21年度	中 井 搬 送 1			軽ワゴン
出山 張 所北	消 防 ポ ン プ 自 動 車	日野	平成28年度	山 北 1	C D -	A-2	水槽付
	高 規 格 救 急 車	トヨタ	平成27年度	山 北 救 急 1			
	資 機 材 搬 送 車	スズキ	平成20年度	山 北 搬 送 1			軽ワゴン
出岡 張 所本	消 防 ポ ン プ 自 動 車	日野	平成17年度	岡 本 1	C D -	A-2	水槽付
	高 規 格 救 急 車	トヨタ	平成25年度	岡 本 救 急 1			
	資 機 材 搬 送 車	スズキ	平成18年度	岡 本 搬 送 1			軽ワゴン

建物現況

(平成30年4月1日現在)

種別	所在地	建物	竣工日	構造	延面積 m ²	敷地面積 m ²
消防本部・小田原消防署	前川183-18	庁舎	平成6.6.30	鉄筋コンクリート造3階建	3,931.80	3,779.10
		車庫		鉄骨造	105.33	
		訓練塔		鉄筋コンクリート造5階建	185.99	
		自転車置場		鉄骨造平屋建	36.00	
		油庫		"	8.36	
		ポンベ庫	鉄筋コンクリート造平屋建	22.00		
		自転車置場	平成25.6.29	軽量鉄骨造平屋建	18.48	
南町分署	南町1-9-36	庁舎	平成18.9.11	鉄筋コンクリート造4階建	1,127.32	886.33
		車庫		鉄筋コンクリート造	329.55	
		訓練塔		鉄骨造	H 22.00m	
		自転車置場		鉄骨造平屋建	14.14	
荻窪出張所	荻窪300	庁舎	平成8.7.9 改修	鉄骨鉄筋コンクリート造地上5階建 一部7階建の市役所庁舎1階の一部	168.83	-
		車庫		鉄骨造平屋建市役所車庫棟の一部	110.00	
国府津出張所	国府津2493	庁舎	昭和31.6.1	木造平屋建	191.17	707.27
		油庫		コンクリートブロック造	5.45	
		倉庫	昭和35.9.17	木造平屋建	6.47	
		自転車置場	昭和63.3.15	鉄骨造平屋建	17.42	
		ホース掛	昭和63.3.30	コンクリート柱造	H 12.50m	
栢山出張所	栢山3017-2	庁舎	昭和63.3.19	鉄筋コンクリート造2階建一部鉄骨造平屋建	795.24	1,365.23
		自転車置場		鉄骨造平屋建	14.40	
		洗濯場		"	4.68	
		ホースタワー兼訓練塔		"	H 16.70m	
西大友出張所	西大友9	庁舎	昭和38.3.16	木造平屋建	132.23	665.39
		油庫		コンクリートブロック造平屋建	4.00	
		ホース掛		コンクリート柱造	H 11m	
		車庫	平成3.1.31	木造平屋建	19.50	

種別	所在地	建物	竣工日	構造	延面積 m ²	敷地面積 m ²
足柄消防署	南足柄市 怒田 40-1	庁舎	昭和 47 . 2.28	鉄筋コンクリート造地下 1 階 地上 3 階	1,313.00	3,719.26
		車庫・倉庫等	昭和 49 . 9.30	鉄筋コンクリート造 1 階建	135.14	
松田分署	足柄上郡松田 町松田惣領 2073	庁舎	昭和 47 . 3.20	鉄筋コンクリート造 2 階建	882.95	895.00
		災害対策庫	昭和 49 . 3.20	鉄筋コンクリート造 2 階建	203.49	
山北出張所	足柄上郡山北 町山北 2056-1	庁舎	昭和 50 . 3.20	鉄筋コンクリート造 2 階建	331.37	655.47
岡本出張所	南足柄市 岩原 1025-5	庁舎	昭和 53 . 2.28	鉄筋コンクリート造 2 階建	534.90	1,130.07
		自転車置場	平成 27 . 3.16	鉄骨造平屋建	9.70	
中井出張所	足柄上郡中井 町雑色 120-1	庁舎	平成 23 . 2.22	鉄骨造 1 階建	288.06	1,311.00
		車庫	平成 25 . 2.25	軽量鉄骨造	41.99	

特殊機械器具保有状況

1 小田原消防署警防課

(平成30年4月1日現在)

分類	品目	数量	分類	品目	数量	分類	品目	数量	
隊員保護器具	防塵マスク	113	救助器具	ガス溶断機	2	救助器具	水中ライト	14	
	防塵メガネ	86		油圧救助器具	10		水難救助器材	救命胴衣	70
	耐電衣	6		油圧ジャッキ	17			ウエットスーツ	35
	耐電手袋	16		万能斧	35			ドライスーツ	10
	耐電長靴	6		張力測定器	2			潜水用ヘルメット	17
	耐熱服	4		緩降機	5			潜水用ブーツ	38
	防毒衣	6		バスケット型担架	4			測定器具	有毒ガス測定器
	放射線防護服	4		空気式救助幕	2	可燃性ガス測定器	5		
	空気呼吸器	68		送排風機	7	放射線測定器	55		
	酸素呼吸器	4		感電者用救助フック	2	炭化深度測定器	0		
安全帯(救助用縛帯を含む)	60	ハンマードリル	3	酸素濃度測定器	5				
救助器具	簡易呼吸器	6	エンジンカッター	17	北川式ガス検知器	1			
	梯子(2・3連含む)	26	マンホール救助器具	2	その他器具	ジェットシューター	16		
	チェンソー	32	携帯用コンクリート破碎器具	3		ラビットシューター	21		
	ロープ登降機	10	水中スクーター	0		山林火災用ポンプ	7		
	ポートパワー	3	救命用ゴムボート	3		高発砲器	3		
	可搬式ウインチ	11	折りたたみボート	1		低発砲器	12		
	マット型空気ジャッキ	6	水上オートバイ	1		救命索発射銃	3		
	エアーソー	2	船外機	3		発電機	33		
	救助器具	陸上救助器材	削岩機	2		水中スピーカー	1	水中ポンプ	5
						救命浮環	23	簡易画像探索機	3
浮環弾頭						3	熱画像直視装置	2	

特殊機械器具保有状況

2 足柄消防署警防課

(平成30年4月1日現在)

分類	品目	数量	分類	品目	数量	分類	品目	数量	
隊員保護器具	防塵マスク	51	救助器具	ガス溶断機	1	救助器具	水中ライト	2	
	防塵メガネ	42		油圧救助器具	3		水難救助器材	救命胴衣	43
	耐電衣	5		油圧ジャッキ	4			ウエットスーツ	5
	耐電手袋	26		万能斧	18			ドライスーツ	8
	耐電長靴	5		張力測定器	3			潜水用ヘルメット	13
	耐熱服	2*		緩降機	3			潜水用ブーツ	14
	防毒衣	50		バスケット型担架	7	測定器具		有毒ガス測定器	0
	放射線防護服	2*		空気式救助幕	0		可燃性ガス測定器	4	
	空気呼吸器	42		送排風機	2		放射線測定器	3	
	酸素呼吸器	0		感電者用救助フック	1		炭化深度測定器	0	
	安全帯(救助用縛帯を含む)	44		ハンマードリル	1		酸素濃度測定器	0	
救助器具	簡易呼吸器	3	エンジンカッター	11	北川式ガス検知器		1		
	梯子(2・3連含む)	20	マンホール救助器具	2	その他器具		ジェットシューター	25	
	チェーンソー	11	携帯用コンクリート破碎器具	3			ラビットシューター	0	
	ロープ登降機	7	水中スクーター	0			山林火災用ポンプ	3	
	ポートパワー	2	救命用ゴムボート	1			高発砲器	4	
	可搬式ウインチ	9	折りたたみボート	0		低発砲器	14		
	マット型空気ジャッキ	2	水上オートバイ	0		救命索発射銃	3		
	エアーソー	3	船外機	2		発電機	24		
	救助器具	陸上救助器材	水難救助器材	水中スピーカー		0	水中ポンプ	0	
				救命浮環		14	簡易画像探索機	1	
浮環弾頭				5		熱画像直視装置	1		

* 兼用

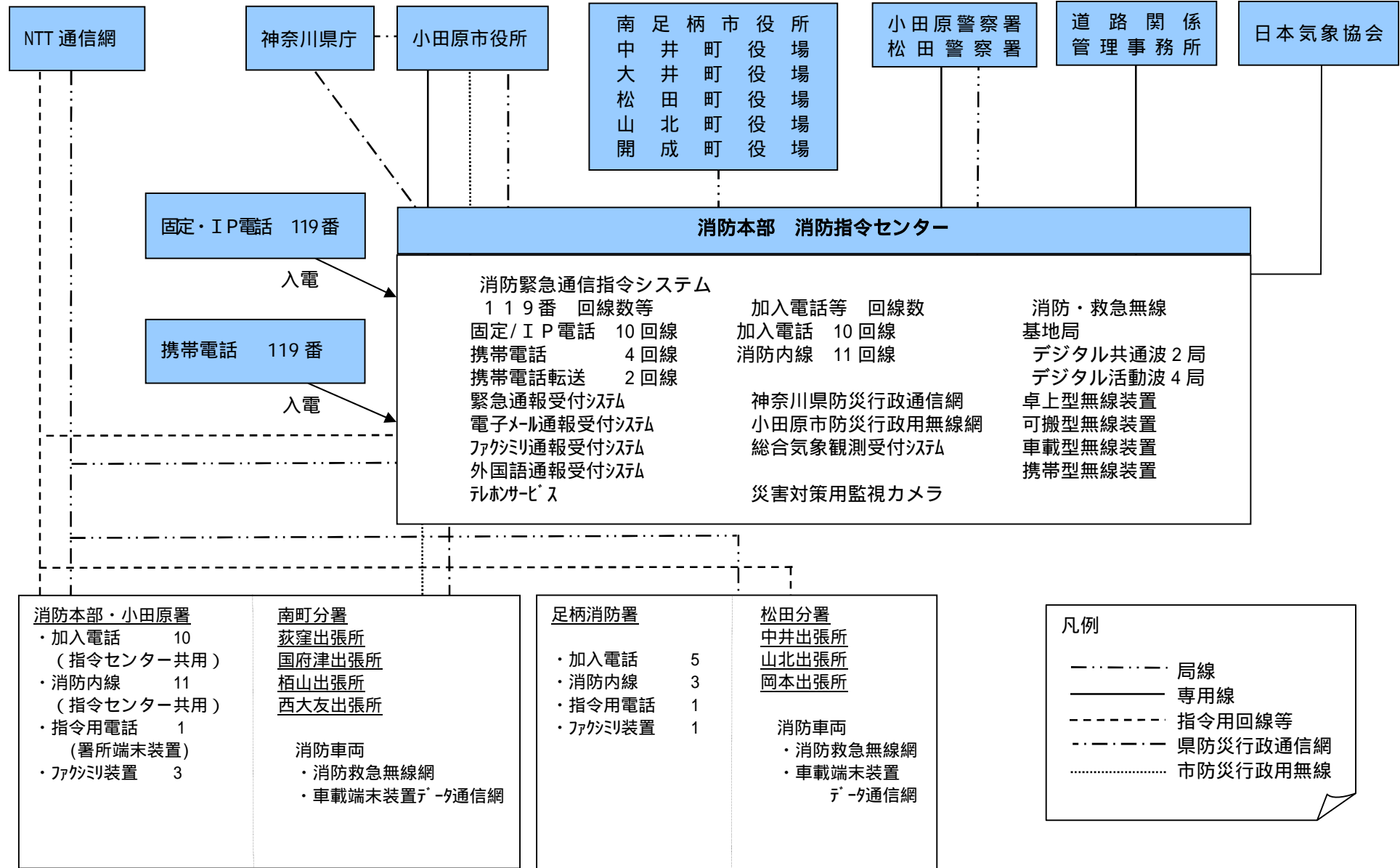
消防救急無線配置状況

(平成30年4月1日現在)

区 分	デジタル波(活動波・共通波)					アナログ波	
	基地局	卓上型	陸上移動局			陸上移動局	
			可搬型	車載型	携帯型	車載型	署活系
総 数	6	11	11	65	43	65	121
消防本部				3	4	3	19
小田原消防署		1	2	13	9	13	19
南町分署		1		8	5	8	13
荻窪出張所		1		4	2	4	7
国府津出張所		1		4	2	4	7
栢山出張所		1		4	2	4	7
西大友出張所		1		3	1	3	4
足柄消防署		1	2	10	8	10	16
松田分署		1		6	4	6	11
山北出張所		1		3	2	3	7
岡本出張所		1		3	2	3	4
中井出張所		1		4	2	4	7
小田原市役所			1				
南足柄市役所			1				
中井町役場			1				
大井町役場			1				
松田町役場			1				
山北町役場			1				
開成町役場			1				

通信系統図

(平成30年4月1日現在)



消防水利状況(消火栓)小田原消防署管内

(平成30年4月1日現在)

所属別	管径 区域別	75	100	150	200	250	300	350	400	450	500	600	800	1000	計
		小田原署	飯泉	17	10	12	9	2			1	1	4		
	上新田		3		3										6
	鴨宮	10	22	9	4										45
	小幡	6	6	10	9	1	8	1							41
	国府津	4	15	6	3		1	1							30
	酒匂	14	17	16	5	11									63
	下新田				2										2
	下堀	3	7		4										14
	曾我光海		1												1
	高田	4	6		8				6						24
	田島		10	1	2		1								14
	千代	8	11		4	7			2						32
	中里	6	9	7	1	5				4					32
	中新田	3	2												5
	西酒匂	2	4	1	3	1									11
	前川	4	6			4		3				2			19
	南鴨宮	13	17	9	3	1			1						44
	別堀	2	3						1						6
	矢作	5	4	1	8										18
	計	101	153	72	68	32	10	5	11	5	4	2	0	0	463
南分	町署	壽町	12	35	2		7								56
		栄町	1	33	35				1	5	1				76
		城内	1	2	1	1									5
		城山	19	19	15	3		6							62
		中町	2	18	1	3		3							27
		浜町	2	24	21	1	1								49
		東町	8	17	12	2	4								43
		本町		37	18	1			2						58
		南町	4	28	13	7			1						53
		石橋	3	5											8
		板橋	15	15	8	5		1							44
		入生田	8	5	4										17
		江之浦	4	8	8										20
		風祭	2	4	12	2									20
		米神	7	4											11
		十字		1											1
		根府川	11	10	5										26
		早川	14	17	16	3									50
		水之尾		1											1
		緑													0
		南板橋			3										3
		谷津													0
	計	113	283	174	28	12	4	10	5	1	0	0	0	0	630
西大張友所		飯泉	1	1		1									3
		鬼柳		7	5	3	1								16
		上曾我	2	6	8	1								3	20
		桑原	1	6	6	1	6					2			22
		下大井	2	1	5	4									12
		曾我大沢			5										5
		曾我岸	2	2	1	1					1				7
		曾我光海	6	6	2										14
		曾我原	2	8	2	2			3		1				18
		曾我別所	1	5		1		1	1						9
		曾我谷津	3	3	4	1					3				14
		千代	1		1		1								3
		永塚	5		8										13
		成田	15	19	6	4	13	1			1				59
		西大友	2	4	6		3					3			18
		延清	1	4	3		2								10
		東大友		2								2			4
		矢作	1	1			1								3
	計	45	75	62	19	27	2	0	4	0	1	12	0	3	250

所属別	管径 区域別	75	100	150	200	250	300	350	400	450	500	600	800	1000	計
		国府津所 出張所	小竹		27	25	5								
小船			19	4											23
上町			6	1											7
川匂															0
国府津	13		24	7	8	1	10								63
曾我別所															0
田島	2		4		2		6								14
中村原			16	12	7										35
沼代			9												9
前川			25	7	6										38
羽根尾			3		7		4								14
山西		1	2											3	
東ヶ丘														0	
計		15	134	58	35	1	20	0	0	0	0	0	0	0	263
荻出所 出張所	穴部	6	5	8											19
	穴部新田	1	2												3
	新屋				2										2
	飯田岡	3		2	2										7
	池上														0
	井細田														0
	扇町	15	36	17	8	7	2		5	2		1			93
	荻窪	11	19	5	3						3				41
	北ノ窪	7	10		6										23
	久野	51	41	31	10		1		2			3			139
	小台	1													1
	清水新田	1		2											3
	多古	3	1	3			1								8
府川	5	4	2	4										15	
計	104	118	70	35	7	4	0	7	2	3	4	0	0	354	
栢山所 出張所	新屋	1	10	1	1	3									16
	飯田岡	7	13	13	6										39
	栢山	9	25	15	8		8			5		2		72	
	小台	2	7		1	2					2				14
	清水新田	1	1	3	1					1					7
	曾比古	4	18	6	12		1				3	1			45
	多古														0
	中曾根	5	4		6	1	2								18
	堀之内	8	3	9	1	2	3	2		2					30
	柳新田		2		3		2			1					8
蓮正寺	13	28	14	8	2	4								69	
計	50	111	61	47	10	20	2	0	4	10	1	2	0	318	
総計		428	874	497	232	89	60	17	27	12	18	19	2	3	2,278

消防水利状況(防火水槽)小田原消防署管内

(平成30年4月1日現在)

所属別	管径 区域別	20m ³ 未満	20m ³ 以上	40m ³ 以上	60m ³ 以上	100m ³ 以上	合計 設置数
		設置数	設置数	設置数	設置数	設置数	
小田原署	飯泉	1	1	8			10
	上新田						0
	鴨宮		1	10	1		12
	小八幡	1	4	5	1		11
	国府津	1	1	4	2		8
	酒匂	1		21	1		23
	下新田						0
	下堀		4				4
	曾我光海						0
	高田		1	3	1		5
	田島		1	3	1		5
	千代	1	2	2	1		6
	中里		1	7			8
	中新田				1		1
	西酒匂		1	6			7
	前川			7	2		9
	南鴨宮	1		14	1		16
別堀			1			1	
矢作	1		2			3	
計		7	17	93	12	0	129
南分署	寿町	1	1	9		1	12
	栄町			18	2	1	21
	城内山	1		18	4		23
	中町			12			12
	浜町	2		14			16
	東町	1		16	1		18
	本町	1		14	1		16
	南石橋			4			4
	板橋	1	2	12			15
	入生田			5			5
	江之浦	1	1	2		1	5
	風祭			5	1		6
	米神		1	2			3
	十字						0
	根府川	2	2	5	1		10
	早川	1	1	9			11
	水之尾			2			2
緑						0	
南板橋			1			1	
谷津						0	
計		11	8	150	10	3	182
西大友所	飯泉			1	1		2
	鬼柳		3	1			4
	上曾我	3	5	5			13
	桑原		1	7			8
	下大井			8			8
	曾我大沢			2			2
	曾我岸	1	1	2			4
	曾我光海			3			3
	曾我原	1	3	6			10
	曾我別所	1	6	3			10
	曾我谷津	3	1	5			9
	千代		1				1
	永塚	1	1	2			4
	成田	1	2	16			19
	西大友			1	1		2
延清				1		1	
東大友			1			1	
矢作						0	
計		11	24	63	3	0	101

所属別	管径 区域別	20m ³ 未満	20m ³ 以上	40m ³ 以上	60m ³ 以上	100m ³ 以上	合計
		設置数	設置数	設置数	設置数	設置数	設置数
国府津 出張所	小竹	5	2	11			18
	小船	4	1	5			10
	上町	2		2			4
	川匂						0
	国府津	1	17	7	1		26
	曾我別所						0
	田島	4	3	2			9
	中村原	1	3	8			12
	沼代	5	2	1		1	9
	前川	6	3	11			20
	羽根尾			4			4
山西		1				1	
東ヶ丘						0	
計		28	32	51	1	1	113
荻出 出張所	穴部		1	3			4
	新田			1			1
	新屋						0
	飯田岡				1		1
	池上						0
	井細田						0
	扇町	1	1	13	3		18
	荻窪	1		16			17
	北ノ窪			5			5
	久野	5	8	25	1		39
	小台						0
	清水新田			2			2
多古			4			4	
府川	1		4			5	
計		8	10	73	5	0	96
栢出 出張所	新屋			1			1
	飯田岡	2		7			9
	栢山		1	18	1		20
	小台			1			1
	清水新田						0
	曾比	1	1	3	1		6
	多古						0
	中曾根	1	1	3			5
	堀之内			7			7
	柳新田						0
蓮正寺		1	15			16	
計		4	4	55	2	0	65
総計		69	95	485	33	4	686

消防水利状況(消火栓)足柄消防署管内

(平成30年4月1日現在)

所属別	管径		75	100	150	200	250	300	350	400	450	500	600	800	1000	計		
	区域別																	
足柄消防署	野	野	2	2	4	9		7									24	
	弘西	寺	1	2	1	2		1									7	
	福	泉	4	2		4				4							14	
	雨	坪	8	4		4											16	
	大	雄町	1	1													2	
	関	本	10	10	15	2		9									46	
	広	町	4	2		8											14	
	飯	沢	3	11	5	4											23	
	狩	野	9	12	5	8				2							36	
	中	沼	8	7	7	1					1						24	
	向	田	1	6	5						3						15	
	怒	田	9	27	4	2		2		6							50	
	班	目	9	4													13	
	千	津島	3	21	4												28	
	下	島	9	8	4												21	
	竹	松	5	22	3	2	3			1							36	
	小	市		3													3	
	矢	倉沢	2	2	5												9	
	内	山	8	4	4												16	
	牛	島		7	21												28	
	円	通寺		1	4												5	
	岡	野	2	5	3												10	
	金	井島	5	10	11	4	2	3			2						37	
	中	之名	3	8	6												17	
	延	沢	5	21	42	6			1		1						76	
	宮	台		7	25												32	
	吉	田島	11	41	46	40	10	1	1								150	
	み	なみ		5	3	6											14	
	計	122	255	227	102	15	23	2	17	3	0	0	0	0	0	766		
松分田署	松田	庶子	20	17	13	3											53	
	松田	惣領	47	14	43	9											113	
	神	山	6	6	4			1									17	
		寄	32	15	6													53
	金	子	23	69	21	20		1									134	
	金	手	2	13	4	7											26	
	上	大井	7	6	17												30	
	西	大井	2	12	11												25	
	赤	田	2	4	3												9	
	篠	窪	1	4	1												6	
	高	尾		2													2	
		柳	1		3												4	
	山田	1	8	7	1											17		
	計	144	170	133	40	0	2	0	0	0	0	0	0	0	0	489		
山出張所	神尾	田															0	
	神	繩															0	
	川	西	6	5	1												12	
		岸	36	23	4	5		1									69	
	玄	倉															0	
	都	夫良野															0	
	中	川	2	2													4	
	平	山	2	15	1												18	
	皆	瀬川	2	2													4	
	向	原	54	17	2												73	
	谷	峨	2														2	
	山	市場															0	
山	北	42	14	7	15	10	13									101		
湯	触		7													7		
世	附															0		
	計	146	85	15	20	10	14	0	0	0	0	0	0	0	0	290		

所属別	管径 区域別	75	100	150	200	250	300	350	400	450	500	600	800	1000	計
		中 出 張 井 所	井ノ口	41	47	27	12		9		3				
岩倉	3		2	2											7
遠藤	5		4	2	4		2								17
鴨沢	3		5	2											10
北田	8		2	1	1		1								13
久所	2		11	3	3		2								21
古怒田	1		4	1											6
境	7		12	4	8		7								38
境別所	5			4											9
雑色	2		1	3											6
田中	4		6	4	1										15
半分形	10			2											12
比奈窪	3		2	11											16
藤沢	4		1	3											8
松本	11	4	5											20	
計	109	101	74	29	0	21	0	3	0	0	0	0	0	337	
岡 出 張 本 所	和田河原	17	9	11	2	1	2								42
	駒形新宿	2	2	4			1								9
	生駒	13	5	3	1		3		1						26
	塚原	28	60	24	22		3								137
	三竹	3	10		2										15
	岩原	15	7	13	8										43
	沼田	11	10	7	4										32
	北窪														0
計	89	103	62	39	1	9	0	1	0	0	0	0	0	304	
総計	610	714	511	230	26	69	2	21	3	0	0	0	0	2,186	

消防水利状況(防火水槽)足柄消防署管内

(平成30年4月1日現在)

所屬別	管径 区域別	20m ³ 未満	20m ³ 以上	40m ³ 以上	60m ³ 以上	100m ³ 以上	合計
		設置数	設置数	設置数	設置数	設置数	設置数
足柄 消防署	荻野	2		1			3
	弘西寺			1			1
	福泉			3			3
	雨坪			2			2
	大雄町	2		5		1	8
	関本	1		5	1	2	9
	広町	4		7		1	12
	飯沢	4		3			7
	狩野	1		8		4	13
	中沼	2		3		1	6
	向田			2		1	3
	怒田	6	6	13	1		26
	班目			1	2		3
	千津島				1		1
	壙下				4		4
	竹松				1		1
	小市						0
	矢倉沢	1	1	5			7
	内山	1	1	7			9
	牛島			1			1
	円通寺						0
	岡野			1			1
	金井島			2			2
	中之名			1			1
	延沢			4			4
	宮台			1			1
吉田島				10		10	
みなみ			2			2	
計		24	9	95	6	6	140
松分 田署	松田庶子		1	16			17
	松田惣領		2	22			24
	神山		1	4			5
	寄子	3	3	28		1	35
	金子手	1	1	25			27
	上大井	1	2	8			9
	西大井		2	15			18
	赤田	1	4	8			15
	篠窪	3		7			10
	高尾	1	4	3			8
	柳山	4		6			10
	山田	2	3	16			21
	計	16	22	168	0	1	207
山出 張北所	神尾田			2			2
	神繩	1	1	1			3
	川西	2		10			12
	岸	1		17			18
	玄倉			3			3
	都夫良野			2			2
	中川		1	6			7
	平山	1		3			4
	皆瀬川			2			2
	向原	1	3	11		1	16
	谷峨	1		3			4
	山市場			2			2
	山北	2	2	9			13
湯触		1	2			3	
世附						0	
計	9	8	73	0	1	91	

所屬別	管径 区域別	20m未満	20m以上	40m以上	60m以上	100m以上	合計
		設置数	設置数	設置数	設置数	設置数	設置数
中 出 張 井 所	井ノ口			40	3		43
	岩倉			4			4
	遠藤			4			4
	鴨沢			1			1
	北田			4			4
	久所			7			7
	吉怒田			4			4
	境	1	1	17			19
	境別所			7		1	8
	雑色			1			1
	田中	2		5			7
	半分形		2	3			5
	比奈窪			2			2
	藤沢			2			2
松本			1			1	
計	3	4	111	3	1	122	
岡 出 張 本 所	和田河原	1		5	1	1	8
	駒形新宿	1					1
	生駒			2	1	1	4
	塚原	3		33			36
	三竹	6		3			9
	岩原	1	2	8			11
	沼田窪	2	2	4		1	9
	北窪						0
計	14	4	55	2	3	78	
総計	66	47	502	11	12	638	

水防資材一覧表

(平成30年 4月1日現在)

水防倉庫 名称及び 所在地等	蓮正寺 蓮正寺 108	早川 早川 2-2-3	曾比 曾比 82	扇町 扇町 5-8-31	板橋 南板橋 2-255	桑原 桑原 383	防 災 ス テ ー シ ョ ン	小 田 原 消 防 署	南 町 分 署	荻 窪 出 張 所	国 府 津 出 張 所	栢 山 出 張 所	西 大 友 出 張 所	足 柄 消 防 署	松 田 分 署	中 井 出 張 所	山 北 出 張 所	岡 本 出 張 所	資材名 及び数量					
																			コンクリ ート 造	鉄骨造	木造	鉄筋コ ンクリ ート 造	木造	木造
																			54m ²	28m ²	94m ²	63m ²	33m ²	33m ²
合計	H1.3	S61.12	S25.2	S47.3	S30.2	S32.3																		
蛇	8 m	143	20	6	101	16																		
	6 m	109	31	64	4	10																		
籠 丸	提灯	55	10		45																			
	8 m	38	4		34																			
	6 m	239	31	20	79	35																		
	5 m	40			40																			
	4 m	392	80	50	53	26	46	137																
	2 m	288	85	20	132	2	14	35																
	太	2m(杭)	268	24	13	210		10	11															
鉄線10#(kg)	2,259	50	275	300	175	175	300		175	75	124	240	175	175	20									
土のう	6,707							3,500	969	192	291	380	193	212	170	250	170	200	166					
土のう袋	21,858	500	3,000	1,300	2,580	2,800	4,995		250	435	600	1,750	900	920	990	500	38	200	100					
ハンマー	大	72	8	3	3		5	6		10	11	6	7	6	5				1	1				
	小	35	4	2	2		2	4		3	6	2	3	3	2					2				
掛矢	82	10	6	6		9	12		8	10	5	5	5	4					1	1				
つるはし	69	12	6	6		6	12		6	6	4	3	3	3					1	1				
唐鍬	77	9	6	6		5	12		5	10	7	5	4	5						3				
スコップ	306	41	15	15		15	30		31	35	16	23	15	20	23	12			9	6				
鎌	144	17	9	10		12	15		16	20	10	9	10	10					3	3				
鉈	122	20	8	8		8	15		7	15	6	6	6	5		9			5	4				
鋸	174	30	7	10		19	20		8	14	8	9	9	10		19			4	7				
バール	92	6	3	3		3	6		10	6	12	3	2	12		20			4	2				
鉄線切	83	10	4	4		4	8		11	15	4	6	4	7	5				1					
ペンチ	106	28	9	8		8	15		10	10	3	5	5	5										
しの	191	35	10	10		10	20		27	22	11	15	12	10	5	2			2					
金てこ	49	4	1	1		1	2		18	4	10	2	4							2				
鉄くい	パイ	2,466	1,111	150	190		350	232	90			40	64	94		98	32	15						
	鉄筋	760	653		13			50				40							4					
又釘(kg)	84	8	4	4		21	7		3	6	6	6	10	9										
ロープ	30mm	50m	7	5					2															
	40m	2	2																					
ブ	10mm	10m	35	2					33															
マサカリ	32	8	4	4		4	8		3					1										
一輪車	49	29	1	1		3	3		2	2	2	2	2	2										
鉄線廻し	452	108	20	20		20	54		31	40	87	20	32	15	5									
草刈り機	10								2	3	1	1	3											
金づち	85	15	5	5		5	5		8	15	6	6	6	7					2					
Tマット	7	3																						
シューター	6																							
土留鋼鈑	80					80																		

鉄線10#は1コイル25kg

5 火災予防



平成29年度小田原市幼年消防クラブ駅頭広報

広報活動状況

(平成29年度中)

種 別	区 分	対 象	回 数	備 考
防 火 ・ 防 災 広 報		一 般 市 民 ・ 学 校 事 業 所	随 時	防火対策に関する広報活動
庁 舎 見 学		自 治 会 各 種 団 体 学 校 保 育 園 等	6 9	動く市政教室 社会見学 中学生職場体験
防 火 ・ 防 災 活 動 の 育 成		事 業 所 ・ 自 治 会 保 育 園 ・ 幼 稚 園 等	1 , 2 5 5	事業所等の消防訓練 自治会訓練 幼年消防クラブ園児の育成
車 両 に よ る 広 報		一 般 市 民	4 0 4	火災予防運動 歳末火災特別警戒
防 火 ビ デ オ ・ D V D 貸 出 し		自 治 会 各 種 団 体 学 校 保 育 園 等	2 8	自治会、事業所等の消防訓練 幼年消防クラブ花火教室
防 火 ・ 防 災 相 談		一 般 市 民	随 時	空家・空地の相談 老朽化消火器の回収方法

届出書類処理状況

(平成29年度中)

種 別	届 出 件 数	種 別	届 出 件 数
消防訓練実施計画書	9 9 5	道路工事届出書	6 0 7
防火・防災管理者選任(解任)届出書	4 9 7	液化石油ガス等貯蔵取扱い開始届出書	5 7
統括防火・防災管理者選任(解任)届出書	5	火気使用設備等設置届出書	4 2
消防計画作成(変更)届出書	1 3 2	水道断滅水届出書	1 0
催物開催届出書	1 7	電気設備等設置届出書	3 0
煙火消費届出書	9 7	消防用設備等着工届出書	2 9 2
火煙発生届出書	7 7 9	消防用設備等点検結果報告書	2 , 0 1 3
露店等の開設届出書	2 4 4	消防用設備等設置届出書	5 3 8
禁止行為の解除承認申請書	5 0	防火対象物使用開始届出書	1 4 1

防火対象物現況

(平成30年4月1日現在)

防火対象物		区分	消防法 第17条対象物	消防法 第8条対象物	防火管理者 届出済対象物
計			9,587	2,616	2,051
1	イ	劇場・映画館・演芸場・観覧場	11	6	6
	ロ	公会堂・集会場	198	196	158
2	イ	キャバレー・カフェー・ナイトクラブの類	1	1	
	ロ	遊技場・ダンスホール	13	13	10
	ハ	性風俗関連特殊営業を営む店舗			
	ニ	カラオケボックスその他	3	3	3
3	イ	待合・料理店の類	7	7	7
	ロ	飲食店	198	168	132
4		百貨店・マーケット・その他の物品販売店舗・展示場	334	250	177
5	イ	旅館・ホテル・宿泊所	88	57	52
	ロ	寄宿舎・下宿・共同住宅	3,418	377	212
6	イ	病院・診療所・助産所	133	50	36
	ロ	老人福祉施設等	118	110	78
	ハ	老人デイサービス・保育所等	154	97	84
	ニ	幼稚園・養護学校等	47	34	33
7		小学校・中学校・高等学校・大学・各種学校	254	96	90
8		図書館・博物館・美術館の類	25	17	17
9	イ	公衆浴場のうち・蒸気浴場・熱気浴場の類	1	1	1
	ロ	9 - イに掲げる以外の公衆浴場	5	2	2
10		車両の停車場・船舶又は航空機の発着場	9	2	2
11		神社・寺院・教会の類	168	31	21
12	イ	工場・作業場	1,030	144	125
	ロ	スタジオ	1	1	1
13	イ	自動車車庫・駐車場	98	45	41
	ロ	飛行機・回転翼航空機の格納庫			
14		倉庫	740	105	93
15		前各号に該当しない事業場	1,071	290	251
16	イ	特定防火対象物が存在する複合用途防火対象物	1,050	446	370
	ロ	16 - イ以外の複合用途防火対象物	401	65	47
16の2		地下街	1	1	1
16の3		準地下街			
17		重要文化財・重要民族資料・史跡等の建造物	3	1	1
18		延長50メートル以上のアーケード			
19		市町村長の指定する山林			
20		総務省令で定める舟車			

「消防法第17条防火対象物」とは、延べ面積150㎡以上のもので消防用設備等の設置義務のあるもの。
(同一敷地内に複数ある場合は棟数)

「消防法第8条対象物とは、防火管理者を選任し消防計画を作成しなければならないもの)



危険物製造所等現況

(平成 30 年 4 月 1 日現在)

製造所等の別 区分		計	製造所	貯 蔵 所								取 扱 所						
				小計	屋内	屋外タンク	屋内タンク	地下タンク	簡易タンク	移動タンク	屋外	小計	給油		販売		移送	一般
													営業	自家	第一種	第二種		
計		869	25	604	162	190	18	141	10	60	23	240	52	37		2	149	
類 別 分 類	第 1 類	1		1	1													
	第 2 類	4		2	2							2					2	
	第 3 類	3		3	2	1												
	第 4 類	824	20	580	143	185	18	141	10	60	23	224	52	37		2	133	
	第 5 類	2		2	2													
	第 6 類	5		4		4						1					1	
	混 在	30	5	12	12							13					13	
計		869	25	604	162	190	18	141	10	60	23	240	52	37		2	149	
数 量 別 分 類	5 倍以下	269	1	222	62	15	11	68	9	53	4	46		3			43	
	5 倍を超え 10 倍以下	155	8	97	28	15	5	33	1	2	13	50		12			38	
	10 倍を超え 50 倍以下	230	6	162	50	75	2	25		4	6	62		20		2	40	
	50 倍を超え 100 倍以下	79	5	52	8	37		6		1		22	9	1			12	
	100 倍を超え 150 倍以下	51	1	39	9	25		5				11	8	1			2	
	150 倍を超え 200 倍以下	20		12	2	9		1				8	6				2	
	200 倍を超え 1000 倍以下	65	4	20	3	14		3				41	29				12	
	1000 倍を 超えるもの																	

危険物製造所等処理状況

(平成29年度中)

製造所等の別 区分		計	製 造 所	貯 蔵 所							取 扱 所							そ の 他	
				小 計	屋 内	屋 外 タ ン ク	屋 内 タ ン ク	地 下 タ ン ク	簡 易 タ ン ク	移 動 タ ン ク	屋 外	小 計	給 油		販 売		移 送		一 般
													営 業	自 家	第 一 種	第 二 種			
計		248	11	162	83	63	2	8		5	1	75	17	2				56	
諸 届 出	廃止届	16		14	2	1		5		5	1	2	1					1	
	譲渡 引渡 届	2									2	2							
	種類 数量 変更届	30	5	17	16			1			8		1					7	
	保安 監督 者	選任	104	3	69	35	32	1	1			32	7	1					24
		解任	96	3	62	30	30	1	1			31	7						24
計		232	50	49	12	20	2	9		6	115	15	2					98	
設 置 許 可 ・ 検 査 等 の 申 請	許 可	設置	10		6		2	1	1		2	4						4	
		変更	73	20	14	5	6		2		1	39	4	2				33	
	完 成	設置	7		6		2	1	1		2	1							1
		変更	76	21	14	4	6		3		1	41	6						35
	仮使用承認		48	9	9	3	4		2			30	5						25
	タンク 検査	水圧																	
		水張	4																4
		N ₂ ガス 加圧	1																1
	仮貯蔵(取扱)承認		13																13
	立入検査		444	46	122	31	38	4	18		(2) 13	18	196	69	7			1	119
																		80	

()内管外許可施設 運搬車両、少量危険物、無許可施設等

予防査察等実施状況

(平成29年度中)

防 火 対 象 物 等		立 入 検 査 数
計		356
1	イ 劇場・映画館・演芸場・観覧場	1
	ロ 公会堂・集会場	12
2	イ キャバレー・カフェー・ナイトクラブの類	
	ロ 遊技場・ダンスホール	4
	ハ 性風俗関連特殊営業を営む店舗	
	ニ カラオケボックスその他	1
3	イ 待合・料理店の類	
	ロ 飲食店	7
4	百貨店・マーケット・その他の物品販売店舗・展示場	36
5	イ 旅館・ホテル・宿泊所	7
	ロ 寄宿舍・下宿・共同住宅	45
6	イ 病院・診療所・助産所	4
	ロ 老人福祉施設等	15
	ハ 老人デイサービス・保育所等	10
	ニ 幼稚園・養護学校等	
7	小学校・中学校・高等学校・大学・各種学校	6
8	図書館・博物館・美術館の類	
9	イ 公衆浴場のうち・蒸気浴場・熱気浴場の類	2
	ロ 9 - イに掲げる以外の公衆浴場	
10	車両の停車場・船舶又は航空機の発着場	1
11	神社・寺院・教会の類	1
12	イ 工場・作業場	48
	ロ テレビスタジオ	
13	イ 自動車車庫・駐車場	1
	ロ 飛行機・回転翼航空機の格納庫	
14	倉庫	28
15	前各号に該当しない事業場	32
16	イ 特定防火対象物が存在する複合用途防火対象物	89
	ロ 16 - イ以外の複合用途防火対象物	6
16の2	地下街	
16の3	準地下街	
17	重要文化財・重要民族資料・史跡等の建造物	

中高層及び地下建築物現況

(平成30年4月1日現在)

防火対象物		階数	計	地 上										地階	
				3	4	5	6	7	8	9	10	11	12		13以上
計			2,673 (260)	1,510 (79)	666 (65)	259 (40)	98 (28)	43 (12)	26 (9)	16 (5)	18 (4)	13 (7)	5 (2)	19 (9)	118
1	イ	映画館等	4 (2)	3 (1)	1 (1)										
	ロ	公会堂等	20 (5)	12 (2)	4 (1)	3 (1)	1 (1)								2
2	イ	キャバレー等													
	ロ	遊技場等	3	3											1
	ハ	性風俗関連													
	ニ	カラオケボックス等													
3	イ	待合・料理店													
	ロ	飲食店	36 (4)	28 (1)	7 (2)	1 (1)									4
4		百貨店等	29 (3)	22 (1)	3 (1)	2 (1)		1 (1)	1 (1)						
5	イ	旅館・ホテル	18 (6)	10 (3)	5 (1)	2 (1)							1 (1)		2
	ロ	共同住宅等	974 (43)	508 (8)	259 (7)	109 (3)	23 (4)	14 (2)	10 (3)	8	12 (2)	12 (6)	4 (1)	15 (7)	6
6	イ	病院・診療所	47 (8)	25 (2)	9	8 (3)	2 (1)	1 (1)	1 (1)		1				3
	ロ	福祉施設等	43 (9)	23 (4)	15 (3)	2 (1)	1	2 (1)							3
	ハ	老人デイサービス等	22 (2)	17 (1)	3 (1)	1					1 (1)				3
	ニ	養護学校等	1	1											2
7		学校	139 (9)	74 (2)	57 (5)	5 (2)	1	1	1						7
8		図書館等	7 (3)	5 (2)	2 (1)										1
9	イ	蒸気浴場	1 (1)		1 (1)										
	ロ	公衆浴場													
10		駅舎													
11		神社・寺院	9	9											7
12	イ	工場・作業場	207 (21)	104 (5)	54 (8)	22 (4)	16 (2)	4 (1)	6 (1)		1				6
	ロ	スタジオ													1
13	イ	自動車車庫	10	6	4										2
	ロ	航空機格納庫													
14		倉庫	90 (1)	52 (1)	28	6	3				1				8
15		事業場等	307 (44)	186 (16)	53 (5)	36 (10)	18 (8)	6 (2)	3 (1)	3 (1)		1 (1)		1	41
16	イ	特定複合建物	542 (88)	298 (26)	139 (26)	52 (12)	29 (12)	13 (4)	3 (2)	3 (3)	2 (1)			3 (2)	15
	ロ	複合建物	163 (10)	123 (5)	22 (2)	10 (1)	4	1 (1)	1	1	1 (1)				4
16の2		地下街	1 (1)	1 (1)											
16の3		準地下街													

- ※ 1 ()内は地下を有する建物数
 2 地階欄は、階数が2以下の建物で地階を有する建築物の数

用途地域別消防同意件数

(平成29年度中)

地域別 月別	計	用途地域											防火地域			建築基準法93 条第4項の通知	
		第一種 低層	第一種 中高層	第一種 住居	第二種 住居	準 住 居	近 隣 商 業	商 業	準 工 業	工 業	工 業 専 用	無 指 定	防 火	準 防 火	無 指 定	月 別	件 別
計	826	24	179	375	14	36	65	23	29	20	6	55	25	663	176	計	838
4月	64	4	18	23	2	2	8	0	1	3	0	3	0	51	13	4月	85
5月	74	6	20	30	0	4	3	1	4	1	0	5	1	57	16	5月	59
6月	93	1	30	34	2	7	4	5	1	2	2	5	6	73	14	6月	58
7月	81	5	13	41	1	2	8	2	1	1	1	6	2	57	22	7月	55
8月	69	0	24	27	1	4	5	1	1	1	0	5	1	59	9	8月	101
9月	70	0	13	34	1	2	2	3	5	3	1	6	4	49	17	9月	75
10月	71	2	10	40	1	0	9	0	3	1	1	4	1	58	12	10月	80
11月	63	1	8	33	3	5	3	2	4	1	0	3	2	52	9	11月	88
12月	56	0	11	23	1	4	5	3	1	3	0	5	3	44	9	12月	88
1月	52	1	7	20	1	3	9	1	4	4	0	2	1	40	11	1月	42
2月	54	1	11	28	1	0	6	0	3	0	1	3	0	44	10	2月	52
3月	79	3	14	42	0	3	3	5	1	0	0	8	4	64	11	3月	55

6 気 象



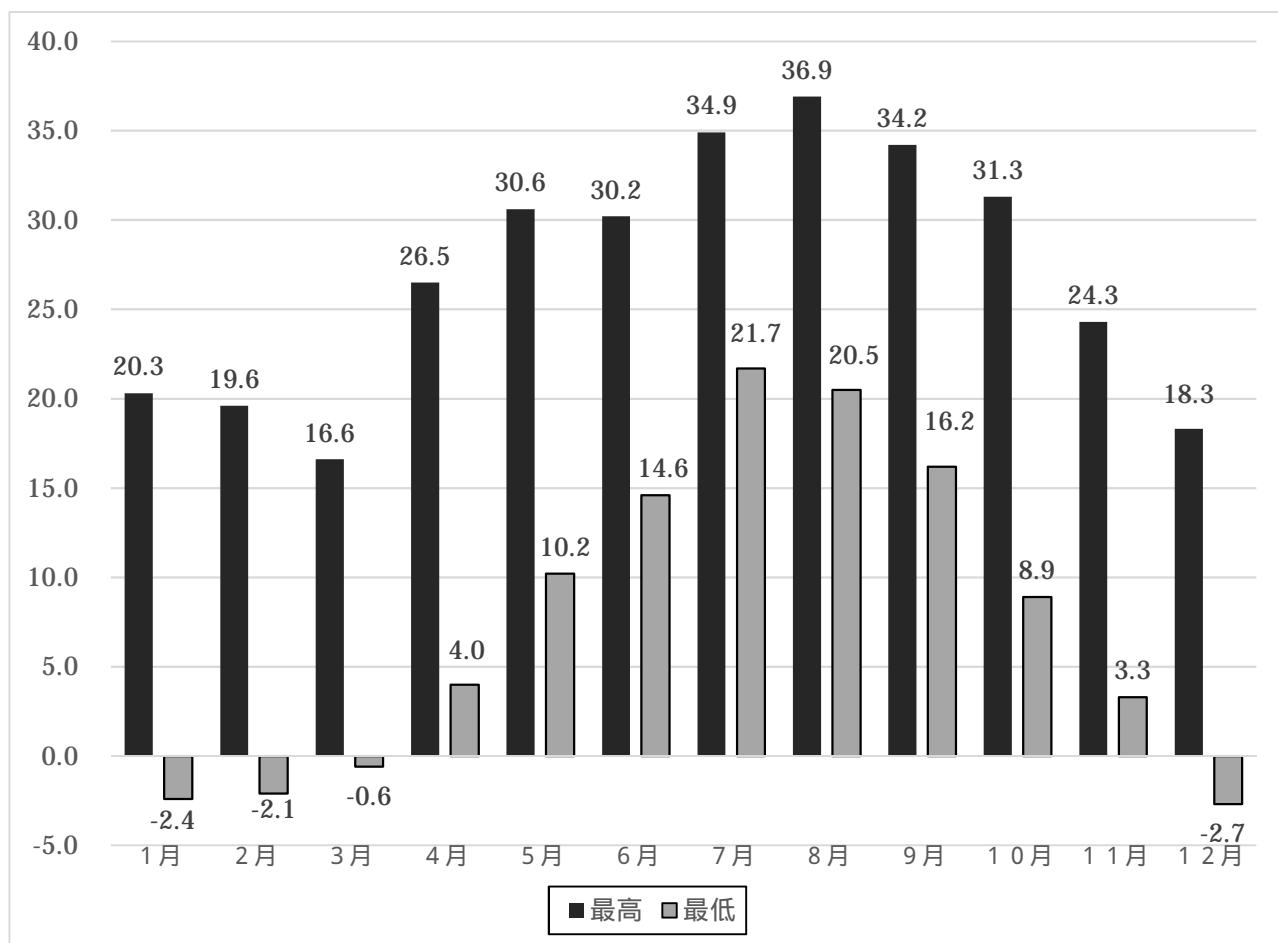
気象観測装置

気象状況（小田原市）

（１）温度と湿度

（平成 29 年中）

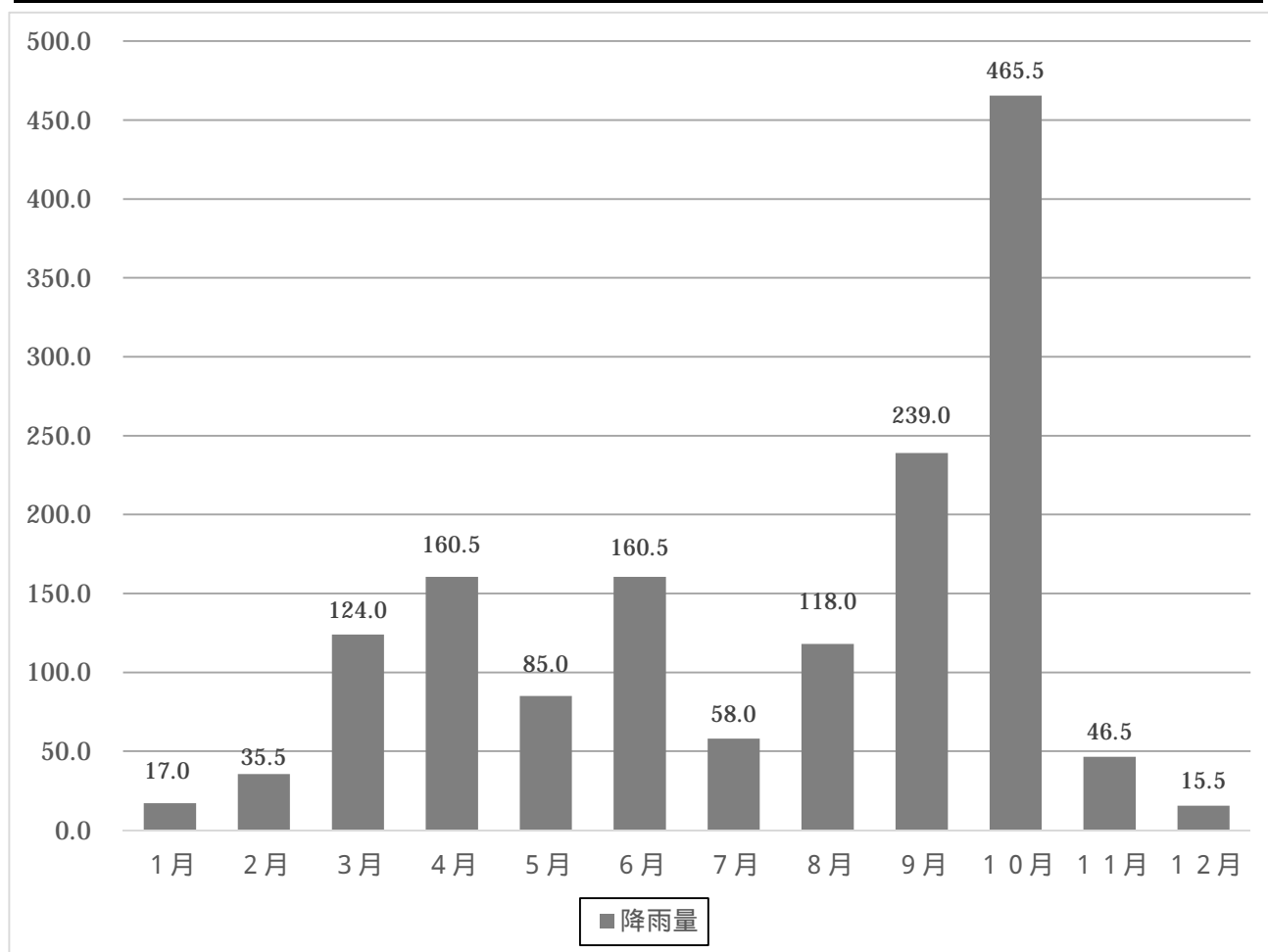
区分 月別	気 温 ()			湿 度 (%)			実効湿度 (%)		
	最 高	最 低	平 均	最 高	最 低	平 均	最 高	最 低	平 均
年 間	36.9	-2.7	16.0	99.5	8.7	67.5	89.7	35.1	67.5
1 月	20.3	-2.4	6.3	94.4	11.7	52.2	68.3	35.1	52.8
2 月	19.6	-2.1	7.2	96.7	8.7	52.8	65.8	40.8	52.3
3 月	16.6	-0.6	8.2	92.6	11.8	62.1	74.6	45.2	61.3
4 月	26.5	4.0	14.5	98.6	14.3	65.3	85.9	51.0	65.9
5 月	30.6	10.2	19.5	98.3	22.9	71.4	82.9	57.6	70.9
6 月	30.2	14.6	21.5	99.5	20.4	73.3	85.7	57.0	72.6
7 月	34.9	21.7	26.9	99.3	50.9	77.4	83.8	71.6	77.4
8 月	36.9	20.5	26.6	98.7	45.3	80.5	89.7	66.8	80.8
9 月	34.2	16.2	22.9	99.5	38.2	76.4	85.8	64.2	76.7
10月	31.3	8.9	17.6	99.5	25.9	77.1	89.7	64.1	77.7
11月	24.3	3.3	13.1	97.1	24.1	64.9	75.6	53.6	64.7
12月	18.3	-2.7	7.2	96.0	14.0	57.1	73.0	43.8	57.4



(2) 風と雨

(平成 29 年中)

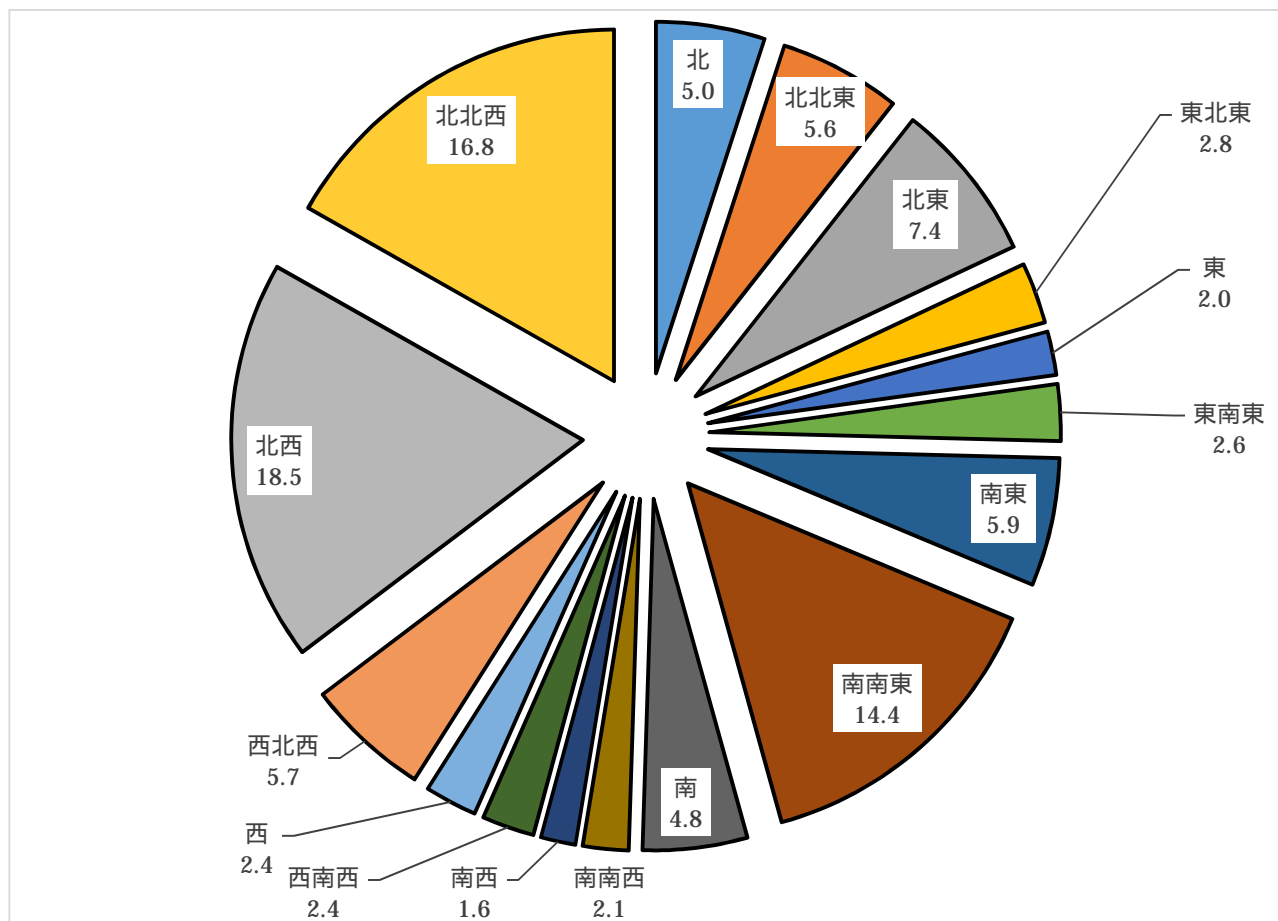
区分 月別	風 速 (m/s)			降雨量 (mm)	降雨 日数	降雪 日数	日最大 雨 量 (mm)	平 均 降 雨 量 (mm)
	平均 風速	最大瞬間 風速	10m以上 の 強風日数					
年 間	2.4	30.9	181	1525.0	108	2	110.5	11.7
1 月	2.5	21.0	17	17.0	3	0	14.0	5.6
2 月	2.7	30.9	17	35.5	6	2	15.0	5.9
3 月	2.3	15.1	15	124.0	11	0	43.0	11.2
4 月	2.9	22.6	21	160.5	9	0	48.5	17.8
5 月	2.5	18.8	13	85.0	6	0	43.0	14.1
6 月	2.3	20.4	18	160.5	10	0	106.0	16.0
7 月	2.3	16.1	18	58.0	7	0	16.5	8.2
8 月	2.1	20.8	11	118.0	13	0	34.0	9.0
9 月	2.4	23.3	16	239.0	15	0	66.0	15.9
10月	2.2	30.2	12	465.5	18	0	110.5	25.8
11月	2.0	21.0	11	46.5	7	0	28.5	6.6
12月	2.3	23.1	12	15.5	3	0	14.0	5.1



(3) 主風向

(平成 29 年中)

風向 (%) 月別	北	北北東	北東	東北東	東	東南東	南東	南南東	南	南南西	南西	西南西	西	西北西	北西	北北西
年間	5.0	5.6	7.4	2.8	2.0	2.6	5.9	14.4	4.8	2.1	1.6	2.4	2.4	5.7	18.5	16.8
1 月	5.0	3.8	4.6	2.3	2.6	2.3	4.7	7.7	3.2	1.8	1.5	3.2	2.8	8.0	25.9	20.6
2 月	5.6	5.0	8.5	3.6	2.5	2.9	5.8	10.4	3.9	1.8	1.6	3.9	3.0	6.9	18.7	15.9
3 月	5.5	5.5	9.8	2.3	1.3	2.1	5.1	13.0	4.2	1.0	1.0	1.7	1.9	6.0	19.9	19.7
4 月	3.3	3.9	4.9	2.0	1.9	3.0	6.2	17.5	9.3	4.6	3.5	3.2	2.2	5.3	16.0	13.2
5 月	2.6	2.8	4.6	2.0	2.4	3.6	7.1	21.7	5.4	2.2	1.4	1.8	2.6	6.1	17.1	16.6
6 月	3.3	5.7	4.7	1.7	1.3	2.9	9.2	26.2	6.2	2.3	1.5	2.3	2.4	5.1	13.1	12.1
7 月	3.3	3.3	4.5	2.6	1.9	2.5	9.0	24.9	8.7	2.5	2.2	2.4	2.5	4.6	13.4	11.7
8 月	5.0	8.3	12.2	3.7	2.8	3.4	8.2	17.9	4.4	1.7	1.0	1.2	1.8	4.2	12.7	11.5
9 月	5.6	7.6	9.2	2.4	1.6	1.7	5.0	12.6	4.5	1.9	1.0	1.0	2.5	5.4	18.2	19.8
10 月	9.3	10.5	11.2	4.4	2.5	1.8	2.6	6.0	2.0	1.2	0.9	1.1	2.0	4.8	17.5	22.2
11 月	5.7	5.8	9.1	3.5	1.9	3.4	4.4	7.7	3.6	2.0	1.9	1.9	2.6	6.2	21.7	18.6
12 月	5.1	4.9	5.6	3.4	1.8	1.9	3.7	7.3	2.6	2.0	2.3	5.3	2.4	5.9	25.9	19.9

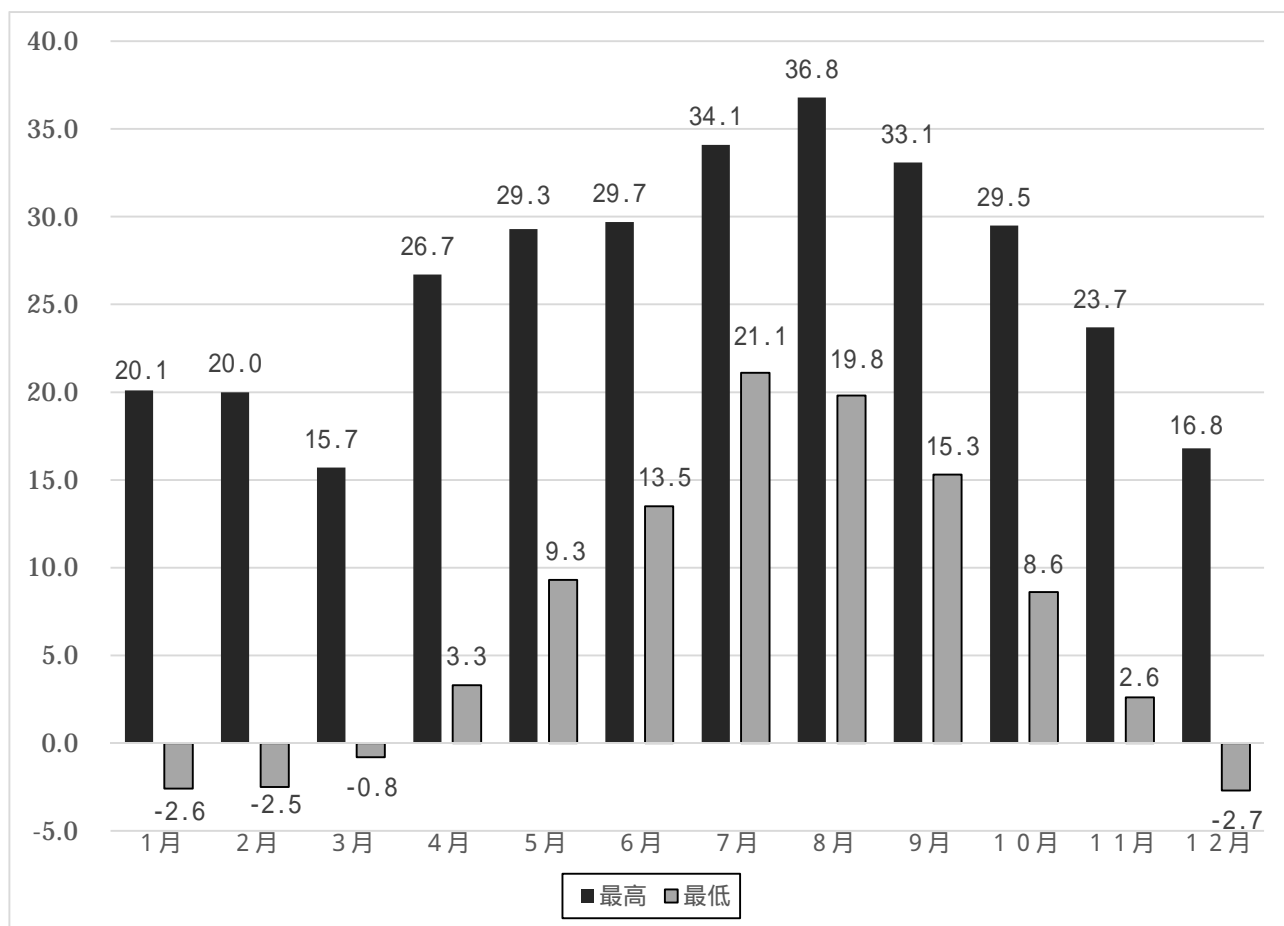


気象状況（南足柄市）

（１）温度と湿度

（平成 29 年中）

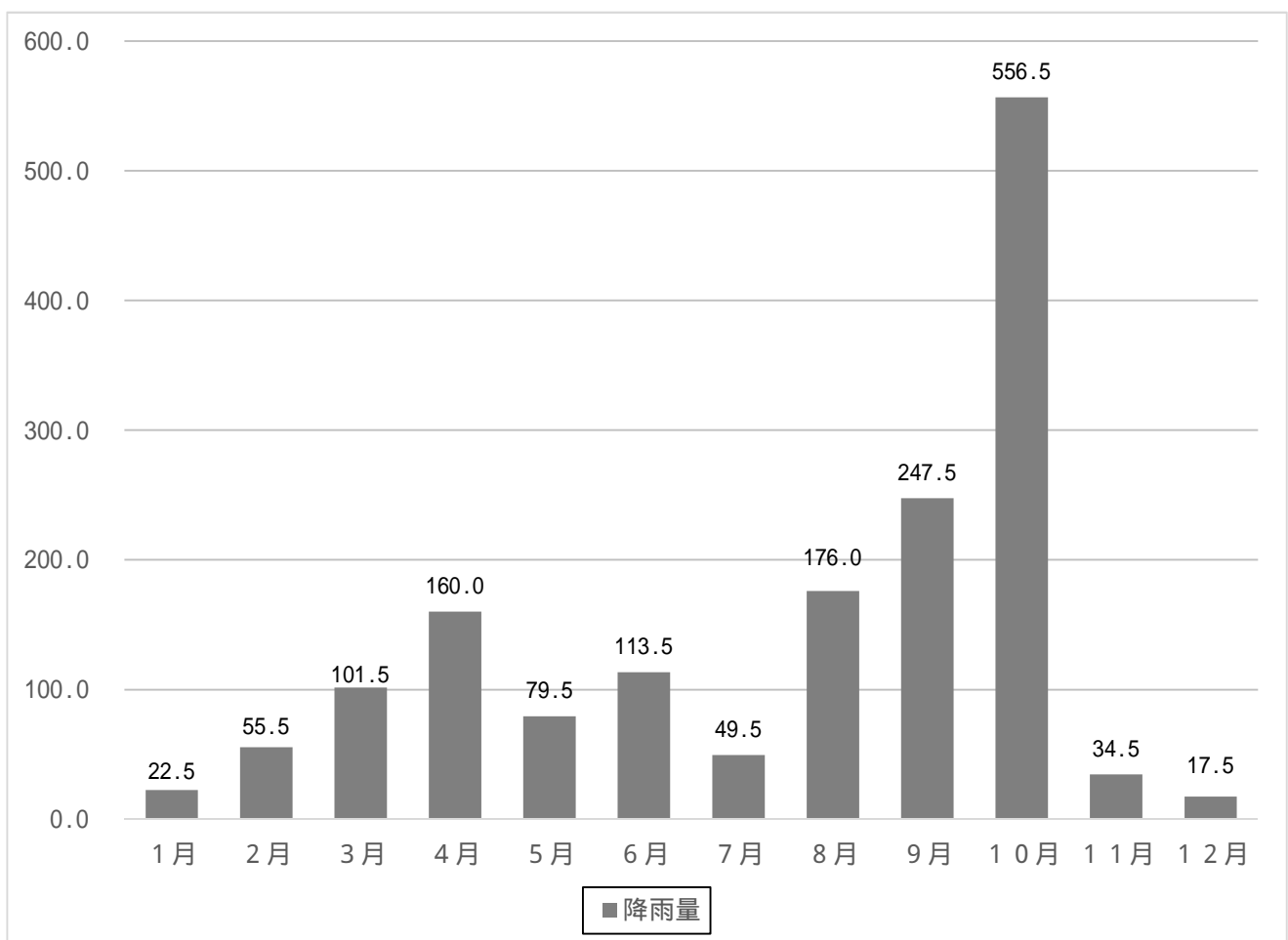
区分 月別	気 温 ()			湿 度 (%)			実効湿度 (%)		
	最 高	最 低	平 均	最 高	最 低	平 均	最 高	最 低	平 均
年 間	36.8	-2.7	15.5	99.9	12.4	71.6	96.6	35.9	71.6
1 月	20.1	-2.6	5.9	99.9	16.1	55.6	71.4	35.9	56.3
2 月	20.0	-2.5	6.6	98.5	12.4	58.0	69.9	42.9	57.3
3 月	15.7	-0.8	7.6	94.4	18.0	67.2	79.3	50.8	66.6
4 月	26.7	3.3	14.1	99.9	15.6	69.2	89.5	54.1	70.0
5 月	29.3	9.3	19.3	99.1	27.2	73.4	86.1	60.6	72.9
6 月	29.7	13.5	21.2	99.9	20.1	75.4	87.2	60.2	74.6
7 月	34.1	21.1	26.8	99.9	54.0	79.2	85.9	73.5	79.3
8 月	36.8	19.8	26.2	99.9	49.4	84.3	96.1	70.5	84.5
9 月	33.1	15.3	22.3	99.9	39.1	81.2	91.5	50.0	81.3
10月	29.5	8.6	17.1	99.9	22.3	82.7	96.6	66.2	83.4
11月	23.7	2.6	12.5	99.9	28.3	70.2	81.3	60.3	69.9
12月	16.8	-2.7	6.6	99.2	21.0	62.2	78.7	47.8	62.6



(2) 風と雨

(平成29年中)

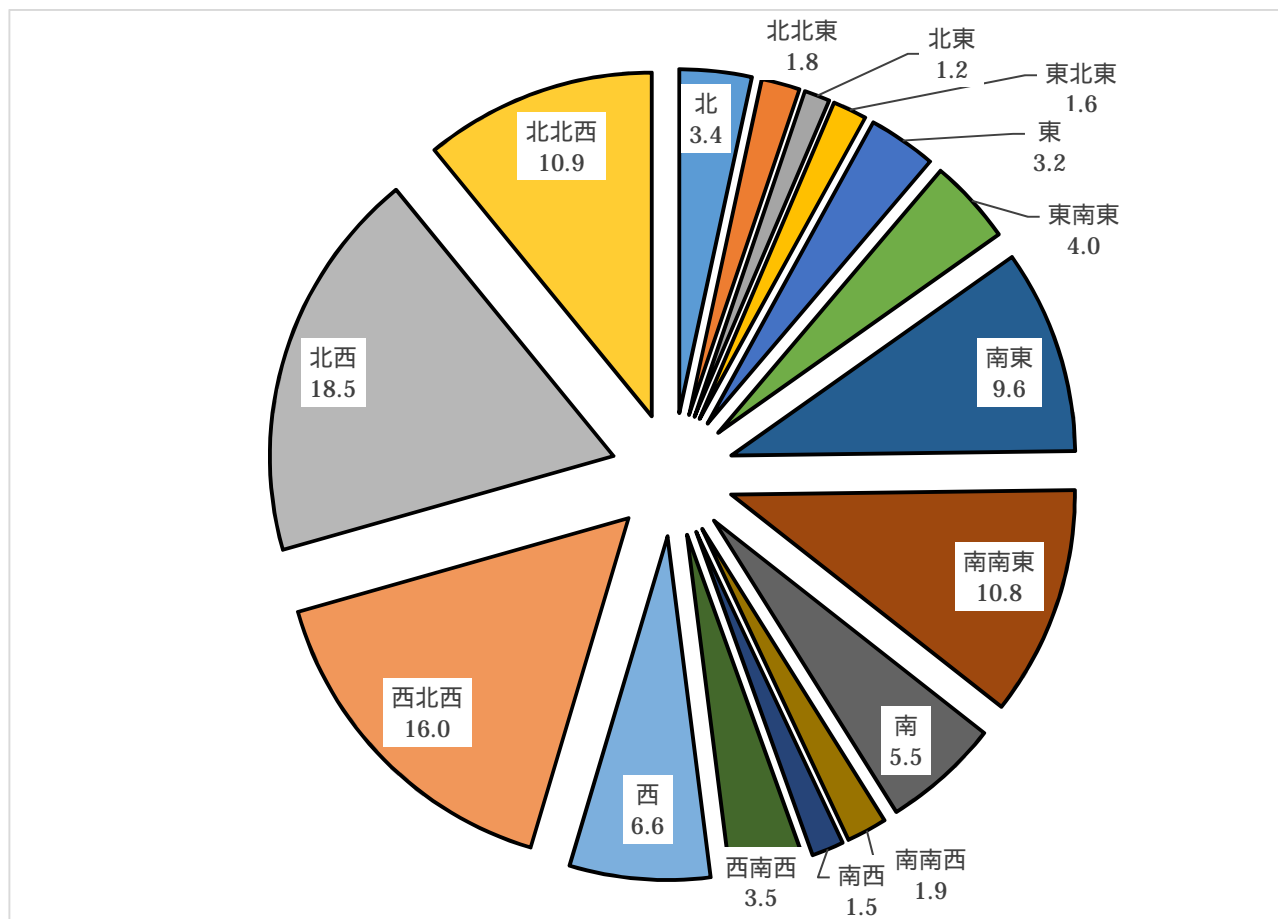
区分 月別	風速 (m/s)			降雨量 (mm)	降雨 日数	降雪 日数	日最大 雨量 (mm)	平均 降雨量 (mm)
	平均 風速	瞬間最大 風速	10m以上 の 強風日数					
年間	2.1	27.5	139	1614.0	112	2	104.5	11.8
1月	2.4	23.0	14	22.5	3	0	17.0	7.5
2月	2.4	27.5	15	55.5	5	2	25.5	11.1
3月	2.0	15.8	13	101.5	9	0	32.0	11.2
4月	2.4	26.1	19	160.0	11	0	50.0	14.5
5月	2.3	26.2	13	79.5	8	0	40.5	9.9
6月	2.0	20.3	12	113.5	9	0	93.5	12.6
7月	2.1	17.6	12	49.5	9	0	19.0	5.5
8月	1.7	17.1	8	176.0	14	0	41.5	12.5
9月	1.8	25.4	8	247.5	15	0	50.0	16.5
10月	1.6	27.5	3	556.5	18	0	104.5	30.9
11月	1.9	19.0	9	34.5	8	0	22.5	4.3
12月	2.2	19.7	13	17.5	3	0	16.5	5.8



(3) 主風向

(平成 29 年中)

風向 (%) 月別	北	北北東	北東	東北東	東	東南東	南東	南南東	南	南南西	南西	西南西	西	西北西	北西	北北西
年間	3.4	1.8	1.2	1.6	3.2	4.0	9.6	10.8	5.5	1.9	1.5	3.5	6.6	16.0	18.5	10.9
1 月	4.4	1.9	1.1	0.9	1.9	2.4	5.1	7.4	3.9	1.6	1.4	4.9	7.2	17.6	23.4	14.9
2 月	4.0	2.5	1.7	1.5	3.2	3.8	7.6	9.8	3.9	1.4	2.1	4.6	8.0	17.4	19.4	9.1
3 月	3.2	1.7	1.4	1.4	2.7	3.8	8.8	11.5	5.6	1.7	1.5	2.4	6.2	17.3	20.7	10.1
4 月	2.6	1.5	1.5	1.5	3.2	4.5	10.8	12.5	5.8	2.4	2.5	5.4	7.0	15.0	14.8	9.0
5 月	2.5	1.4	1.1	1.8	3.2	4.9	13.4	9.8	4.9	2.0	1.0	1.5	6.0	15.0	20.4	11.1
6 月	2.8	2.1	1.2	2.2	4.1	5.3	13.9	15.1	4.4	1.7	1.6	2.4	6.6	14.7	13.9	8.0
7 月	3.0	1.5	1.3	2.4	4.4	5.5	13.3	9.5	5.0	1.1	1.1	2.7	6.1	15.0	16.2	11.9
8 月	2.2	1.8	1.4	1.9	4.3	5.3	14.3	15.3	9.8	2.8	1.4	2.5	5.7	13.3	11.9	6.1
9 月	3.4	1.5	1.3	1.9	2.4	2.6	7.4	13.6	7.9	2.6	1.5	2.6	5.1	15.5	18.8	11.9
10 月	5.1	2.2	1.1	1.3	3.2	4.0	6.0	10.1	7.6	2.2	1.4	1.6	4.9	16.2	21.1	12.0
11 月	3.9	2.4	1.3	1.5	2.9	3.2	7.5	8.6	4.5	1.9	1.5	4.2	7.1	16.9	20.2	12.4
12 月	3.7	1.5	0.8	1.3	3.0	3.2	7.0	6.7	3.2	1.4	1.3	6.6	9.1	16.7	21.1	13.4



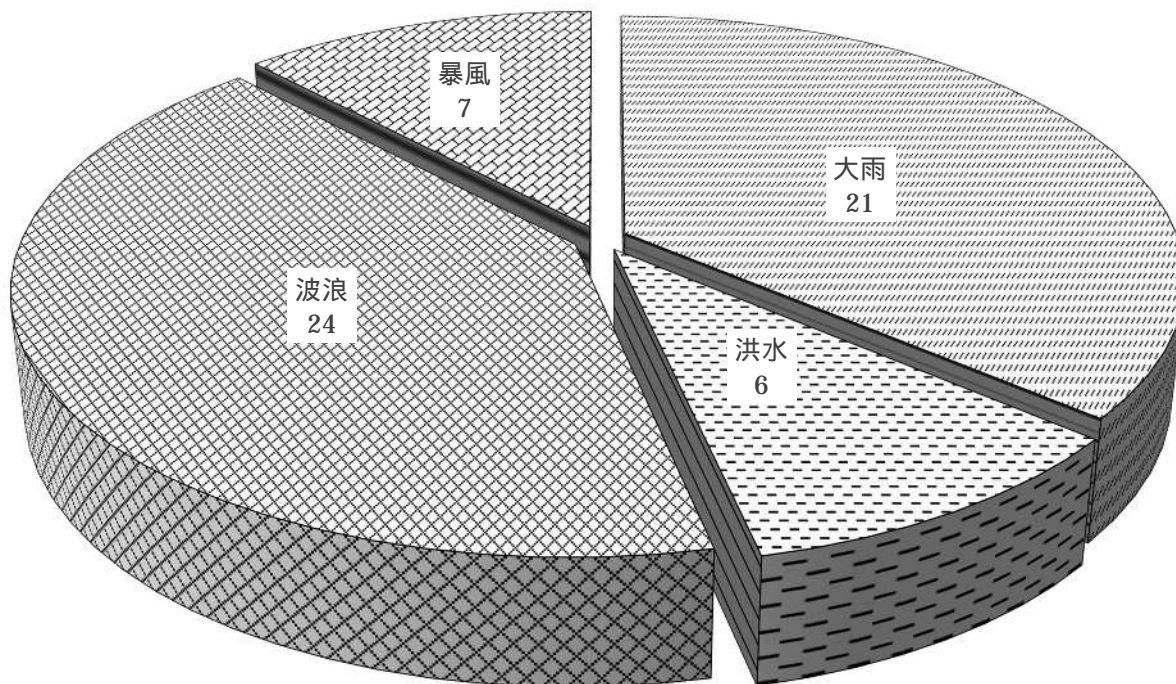
気象通報状況（小田原市のみ）

（ 1 ） 警 報

（ 平 成 29 年 中 ）

月別 \ 通報別	大 雪	大 雨	洪 水	波 浪	暴 風
年 間	0	21	6	24	7
1 月	0	0	0	0	0
2 月	0	0	0	3	2
3 月	0	0	0	0	0
4 月	0	2	1	0	0
5 月	0	0	0	0	0
6 月	0	2	1	0	0
7 月	0	0	0	0	0
8 月	0	3	1	5	0
9 月	0	4	0	6	0
10 月	0	10	3	10	5
11 月	0	0	0	0	0
12 月	0	0	0	0	0

警報（年間）

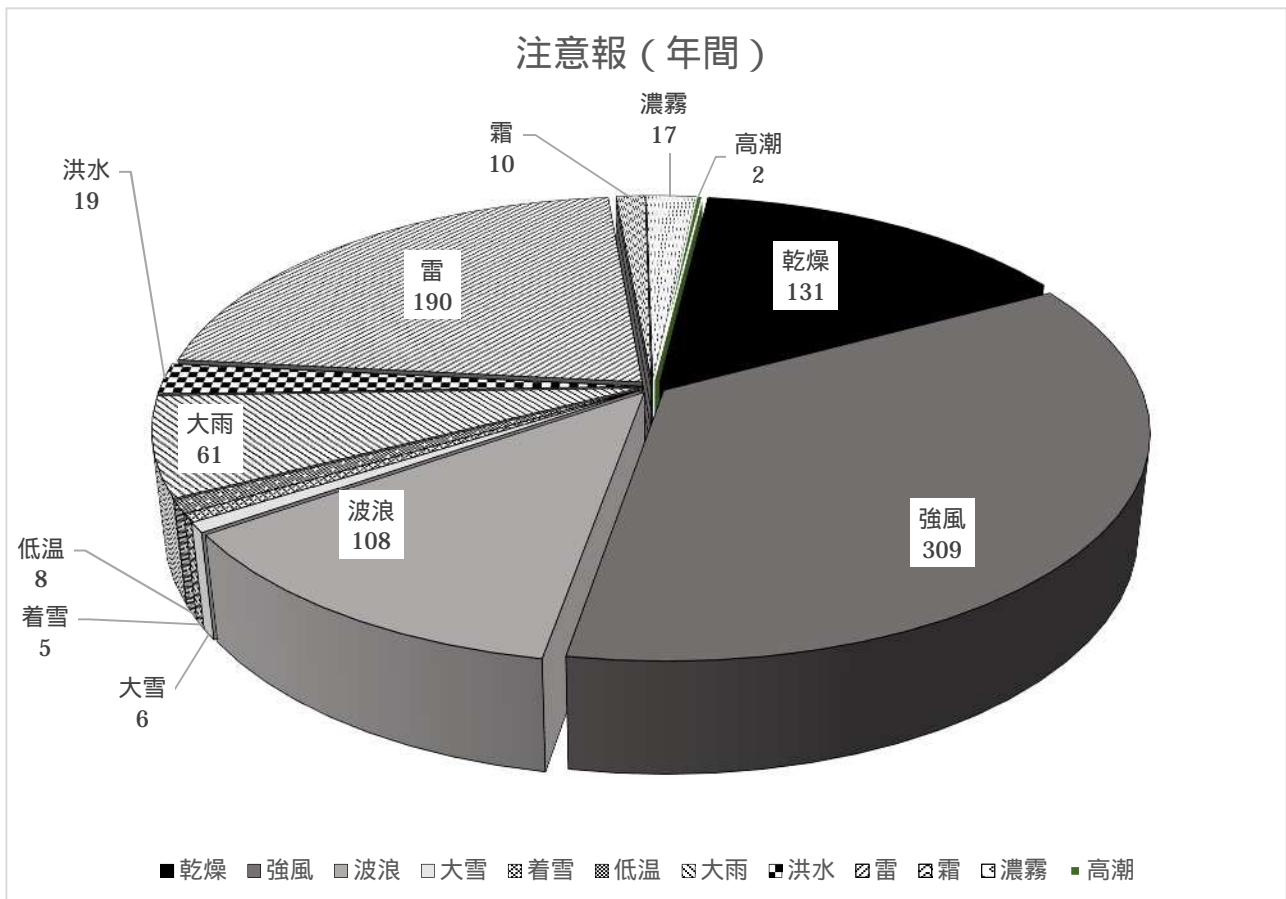


□大雨 □洪水 ▣波浪 ▤暴風

(2) 注意報

(平成 29 年中)

通報別 月別	乾 燥	強 風	波 浪	大 雪	風 雪	着 雪	低 温	大 雨	洪 水	雷	霜	濃 霧	津 波	高 潮
年 間	131	309	108	6	0	5	8	61	19	190	10	17	0	2
1 月	44	27	7	0	0	0	7	0	0	0	0	0	0	0
2 月	37	24	12	1	0	0	1	0	0	8	0	0	0	0
3 月	11	23	1	5	0	5	0	0	0	8	0	2	0	0
4 月	2	43	16	0	0	0	0	11	2	12	10	3	0	0
5 月	2	14	0	0	0	0	0	2	2	6	0	4	0	0
6 月	1	18	8	0	0	0	0	6	4	23	0	2	0	0
7 月	0	8	11	0	0	0	0	3	2	34	0	3	0	0
8 月	0	13	8	0	0	0	0	9	1	47	0	1	0	0
9 月	0	37	17	0	0	0	0	12	2	28	0	0	0	0
10 月	0	46	19	0	0	0	0	18	6	18	0	1	0	2
11 月	9	34	4	0	0	0	0	0	0	4	0	1	0	0
12 月	25	22	5	0	0	0	0	0	0	2	0	0	0	0



7 火 災



神奈川県消防学校消防職員専科教育「火災調査科」火災実験

平成29年中の火災概要

火災件数	75 件
建物火災	39 件
焼損面積	2,902 m ²
床面積	
表面積	317 m ²
焼損棟数	59 棟
り災世帯	30 世帯
り災人員	81 人
林野火災	3 件
焼損面積	95 a
車両火災	14 件
船舶火災	件
その他の火災	19 件
損害見積額	247,834 千円
死者	1 人
負傷者	18 人

過去10年間の火災推移

区分 年別	火災 件数 (件)	建物火災				損害見積額 (千円)	1万人当 りの火災件数 (件)
		件数 (件)	焼損棟数 (棟)	焼損面積 (m ²)	り災世帯 (世帯)		
19	69	47	72	1,549	35	162,251	3.5
20	69	39	62	740	35	53,211	3.5
21	72	40	52	970	37	99,243	3.6
22	82	50	74	1,188	43	52,091	4.1
23	62	32	40	865	53	80,030	3.1
24	47	28	48	1,569	31	108,144	2.4
25	71	50	85	4,581	24	350,555	2.3
26	87	47	56	1,740	40	186,662	2.9
27	59	35	55	1,354	35	138,609	1.9
28	74	51	72	1,812	46	67,001	2.4
10か年平均	69	42	62	1,637	38	129,780	3.0

※ 平成25年から小田原市、南足柄市、中井町、大井町、松田町、山北町及び開成町に
おける火災件数等を記載しています。(平成24年以前は、小田原市のみの火災件数等)

平成29年中の火災概況

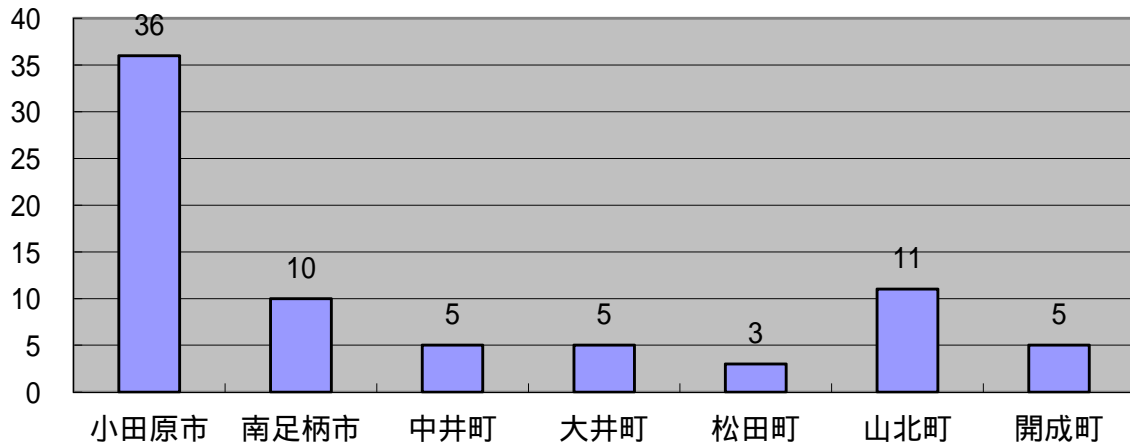
区 分			小田原市消防本部	神奈川県	全 国	
火 災 件 数	合 計		75	2,128	39,198	
	種 別	建物火災	件 数	39	1,190	21,280
			構成比 (%)	52.0	55.9	54.3
	種 別	林野火災	件 数	3	7	1,281
			構成比 (%)	4.0	0.3	3.3
	種 別	車両火災	件 数	14	183	3,840
			構成比 (%)	18.7	8.6	9.8
	種 別	船舶火災	件 数		2	68
			構成比 (%)		0.1	0.2
	種 別	航空機火災	件 数			6
構成比 (%)					0.0	
種 別	その他の火災	件 数	19	746	12,723	
		構成比 (%)	25.3	35.1	32.5	
建 物 り 災 状 況	焼 損 面 積 (m^2)	床 面 積	合 計	2,902	22,391	1,066,631
			建物火災1件 あたり平均	74.4	18.8	50.1
	表 面 積	合 計	317	4,626	111,926	
		建物火災1件 あたり平均	8.1	3.9	5.3	
	焼損棟数		合 計	59	1,502	30,731
			建物火災1件 あたり平均	1.5	1.3	1.4
り災世帯		合 計	30	1,084	18,669	
		建物火災1件 あたり平均	0.8	0.9	0.9	
林野焼損面積 (a)			合 計	95	191	107,555
			林野火災1件 あたり平均	31.7	27.3	84.0
損害見積額 (千円)			合 計	247,834	2,483,119	10,378,882
			火災1件あた り 平 均	3304.5	1166.9	264.8
死 傷 者	死 者	合 計	1	69	1,450	
		火災1件あた り 平 均	0.0	0.0	0.0	
死 傷 者	負 傷 者	合 計	18	319	5,994	
		火災1件あた り 平 均	0.2	0.1	0.2	

市町別火災件数

(平成29年中)

	計	火災種別				
		建物火災	車両火災	船舶火災	林野火災	その他火災
小田原市	36	22	3			11
南足柄市	10	5	1			4
中井町	5	3	1		1	
大井町	5	4	1			
松田町	3	2				1
山北町	11	2	6		2	1
開成町	5	1	2			2
合計	75	39	14		3	19

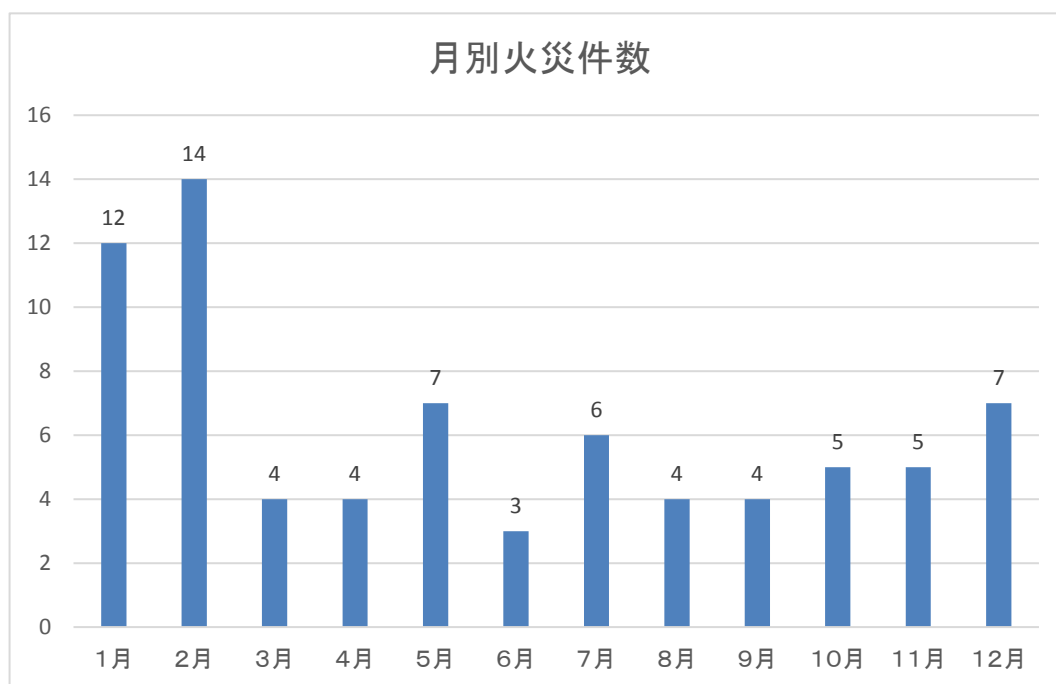
市町別年間火災件数



月別火災状況

(平成29年中)

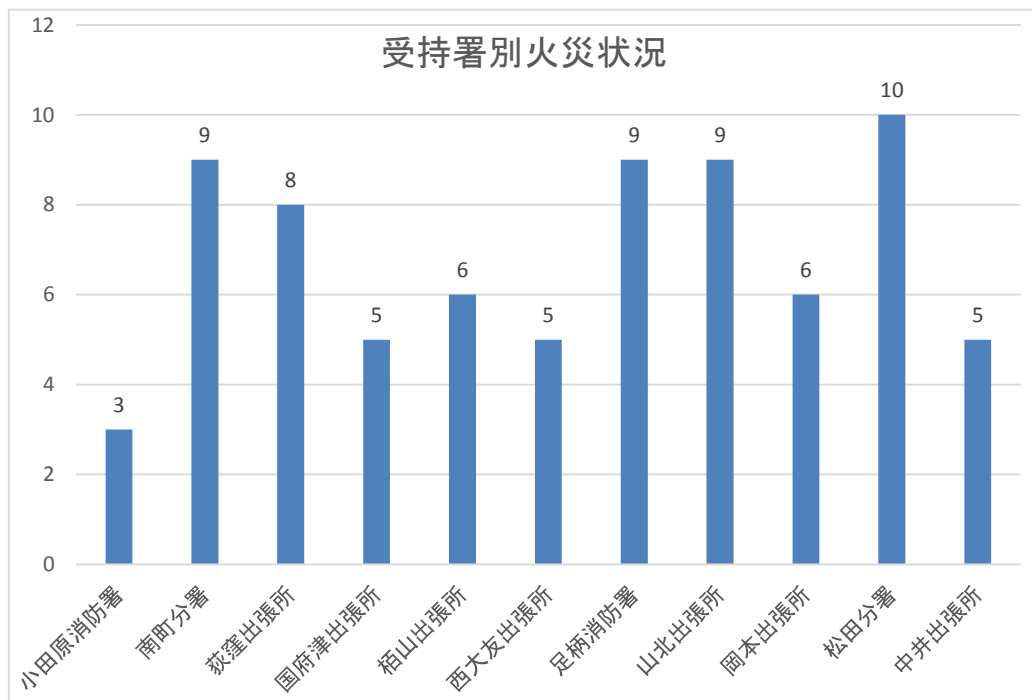
区分 月別	火災件数						建物り災状況										林野 焼損面積 (a)	損害見 積額 (千円)	死傷者			
	合 計	種別					焼損面積 (㎡)		焼損棟数				り災世帯数			り 災 人 員			死	負 傷 者		
		建	林	車	船	航	床 面 積	表 面 積	合 計	規模別			規模別									
		物	野	両	船	機				他	全	半	部	ぼ	全						半	小
1月	12	5	2			5	271		6	1	1		4	5	1	1	3	11	65	7,919		2
2月	14	10		1		3	362	32	19	5	3	3	8	9	1	3	5	27		4,141	1	2
3月	4	3		1			92	52	4	1		1	2	3			3	4		1,547		
4月	4	3	1				10	2	3			2	1	2			2	4	30	110		1
5月	7	3		2		2	220	121	5	1		1	3	3			3	8		21		2
6月	3			1		2														5		2
7月	6	4		1		1	1,425		4	1		1	2	2	1		1	4		227,690		
8月	4	1		2		1			1				1	1			1	2		5,696		1
9月	4	3		1					2				2	1			1	4		128		1
10月	5			2		3														236		1
11月	5	3		1		1	189	39	8	3		2	3	2	1		1	7		341		1
12月	7	4		2		1	333	71	7	4		1	2	2	2			10				5
合計	75	39	3	14		19	2,902	317	59	16	4	11	28	30	6	4	20	81	95	247,834	1	18



受持署別火災状況

(平成29年中)

区分 署別	火災件数						建築物災状況										林野 焼損面積 (a)	損害見積額 (千円)	死傷者			
	合 計	種別					焼損面積 (㎡)		合 計	焼損棟数				り災世帯数					り 災 人 員	死	負 傷 者	
		建	林	車	船	航	床 面 積	表 面 積		全	規模別			合 計	規模別							
		物	野	両	船	空 の 機 他					全	半	部		ぼ	全						半
小田原消防署	3	2	1				190	74	6		1	1	1		3	2	1	1	8			1
南町分署	9	6	1			2	405	120	10	2	1	1	6	4		1	3	8	7,953		2	
荻窪出張所	8	5					11		5			1	4	2			2	4		9		
国府津出張所	5	3	1			1		3	3			1	2	3			3	9	187		1	
栢山出張所	6	4				2	92	1	5	1		1	3	5	1		4	14	121			
西大友出張所	5	2				3	183		3	3				1	1			3			1	
足柄消防署	9	3	2			4	44		2		1		1	1	1		2		118		4	
山北出張所	9	2	2	4		1	199	25	7	3		1	3	3			3	11	30	5,770		
岡本出張所	6	3		1		2	1,297	41	7	1		4	2	4	1		3	11		202,184		2
松田分署	10	6		3		1	209	52	8	4	1	1	2	3		2	1	4		5,920		1
中井出張所	5	3	1	1			272	1	3	1			2	2	1		1	7	65	25,572		3
合計	75	39	3	14		19	2,902	317	59	16	4	11	28	30	6	4	20	81	95	247,834	1	18



出火原因別火災状況

(平成29年中)

区分 出火原因	火災件数						建物り災状況										林野 焼損面積 (a)	損害 見積額 (千円)	死傷者			
	合 計	種別					焼損面積 (㎡)		焼損棟数				り災世帯数			り 災 人 員			死	負 傷 者		
		建	林	車	船	航	床 面 積	表 面 積	合 計	規模別			合 計	規模別								
		物	野	両	機	空 の 他				全	半	部		ぼ	全						半	小
放火の疑い	1					1												1				
こんろ	6	6					266	121	9	3	1	5	3		3	7		429	2			
かまど																						
放火 炉	7	2	1	1		3			2			2				65		9	1			
たばこ	4	3	1				40	6	5		1	1	3	3	1	2	7	33	1	1		
火あそび																						
こたつ																						
ボイラー																						
排気管	1			1														80				
マッチ・ ライター	3			2		1												31	2			
電気機器	3	3					1,153		3		1	2	2		2	4	202,178					
電気装置	1	1					272		1	1			1	1		3	25,468					
電灯・電話 等の配線	1					1																
煙突・煙道	1	1					179		1		1		1		1	2	7,915					
たき火	9	2	1			6	87		3	3						30	259		1			
内燃機関																						
取灰	1	1					6		2	1		1					28					
風呂かまど																						
焼却炉																						
ストーブ																						
衝突の火花																						
配線器具																						
火入れ																						
溶接・ 溶断機	1	1							1			1					100		1			
灯火																						
その他	10	5		2		3	72	2	4		1	1	2	5		2	3	11	4,153	2		
不調 調査中	26	14		8		4	827	188	28	8	1	7	12	15	5	10	47	7,150	8			
合計	75	39	3	14		19	2,902	317	59	16	4	11	28	30	6	4	20	81	95	247,834	1	18

月別・原因別火災状況

(平成29年中)

月別 出火原因	月別												合計
	1月	2月	3月	4月	5月	6月	7月	8月	9月	10月	11月	12月	
たばこ	1	2						1					4
こんろ		1	1		2						1	1	6
かまど													
風呂かまど													
炉													
焼却炉													
ストーブ													
こたつ													
ボイラー													
煙突・煙道	1												1
排気管									1				1
電気機器	1				1		1						3
電気装置							1						1
電灯・電話等の配線					1								1
内燃機関													
配線器具													
火あそび													
マッチ・ライター		1			1					1			3
たき火	3	3		1	1							1	9
溶接・溶断機				1									1
灯火													
衝突の火花													
取灰		1											1
火入れ													
放火	2							2	1	2			7
放火の疑い							1						1
その他	1	2		1		1	1		2	1	1		10
不明・中調査	3	4	3	1	1	2	2	1		1	3	5	26
合計	12	14	4	4	7	3	6	4	4	5	5	7	75

出火時刻別火災状況

(平成29年中)

区分 出火時刻	火災件数						建物り災状況										林野 焼損面積 (a)	損害 見積額 (千円)	死傷者			
	合 計	種別					焼損面積 (㎡)		焼損棟数				り災世帯数			り 災 人 員			死 者	負 傷 者		
		建 物	林 野	車 両	船 舶	航 空 機 他	床 面 積	表 面 積	規模別				規模別									
									全 計	半 焼	部 分 焼	ぼ や	全 損	半 損	小 損							
0:00 ~ 0:59																						
1:00 ~ 1:59	1				1												1					
2:00 ~ 2:59	2	1		1		10		1		1												
3:00 ~ 3:59																						
4:00 ~ 4:59																						
5:00 ~ 5:59	4	2		1	1			2			2	1		1	2							
6:00 ~ 6:59	1			1													5,688					
7:00 ~ 7:59	2	1		1		72		1	1			2	2		3		3,777	1				
8:00 ~ 8:59	3			2	1												242	1				
9:00 ~ 9:59	2		1	1											30			1				
10:00 ~ 10:59	5			1	4												1					
11:00 ~ 11:59	10	8			2	445	67	17	6	5	6	9	2	7	31		93	1				
12:00 ~ 12:59	2	2				87		3	3								255					
13:00 ~ 13:59	4	1	1	1	1		3	1		1		1		1	4	65	33	1				
14:00 ~ 14:59	4	1	1		2			1			1	1		1	2		8					
15:00 ~ 15:59	4	2		1	1	40	3	4		1	3	2		1	1	3	128	1				
16:00 ~ 16:59	6	5			1	179		6		1	5	2		1	1	6	8,033	3				
17:00 ~ 17:59	6	3		1	2	93		4	1		3	2	1	1	5		85	1				
18:00 ~ 18:59	4	3			1	316		3	1	1	1	3	2	1	7		25,477	2				
19:00 ~ 19:59	3	2		1		150	72	4	1	1	2	2	1	1	11		90	5				
20:00 ~ 20:59	1				1																	
21:00 ~ 21:59	2	2						2				2	2		2	3		1				
22:00 ~ 22:59	3	2		1		45		3	2		1						371					
23:00 ~ 23:59	5	4		1		1,465	172	7	2	3	2	3		3	4		203,552					
出火時刻 不明	1				1													1				
合 計	75	39	3	14		19	2,902	317	59	16	4	11	28	30	6	4	20	81	95	247,834	1	18

火元建物の用途別火災状況（建物火災のみ）

（平成29年中）

区分 出火建物の用途	建物 火災 件数	焼損面積 (㎡)		焼損棟数				り災世帯数			り 災 人 員	損害見積額 (千円)	死傷者			
		床 面 積	表 面 積	合 計	規模別				合 計	規模別			死 者	負 傷 者		
					全 焼	半 焼	部 焼	ぼ や		全 損					半 損	小 損
住宅	15	810	144	30	9	2	6	13	18	5	1	12	55	384	1	9
併用住宅																
共同住宅	6	72	1	6		1	1	4	7		2	5	16	4,007		1
劇場																
公会堂	1			1				1								
キャバレー																
遊技場	1			1				1								1
料理店																
飲食店																
物品販売店舗																
旅館																
病院																
福祉施設																
幼稚園																
学校																
図書館																
特殊浴場																
公衆浴場																
停車場																
神社・寺院																
工場	3	272		3	1			2	1	1			3	25,624		1
スタジオ																
駐車場																
倉庫	2	1,153		1			1							202,195		
事務所	1			1				1								
複合用途（特定）	5	231	120	8	1		2	5	2			2	4	5		
複合用途（非特定）	1	179		1		1			1		1		2	7,915		
地下街																
文化財																
その他	3	98	52	5	3		1	1	1			1	1	1,539		
建物以外が火元	1	87		2	2											
合計	39	2,902	317	59	16	4	11	28	30	6	4	20	81	241,669	1	12

昭和23年以降の火災記録

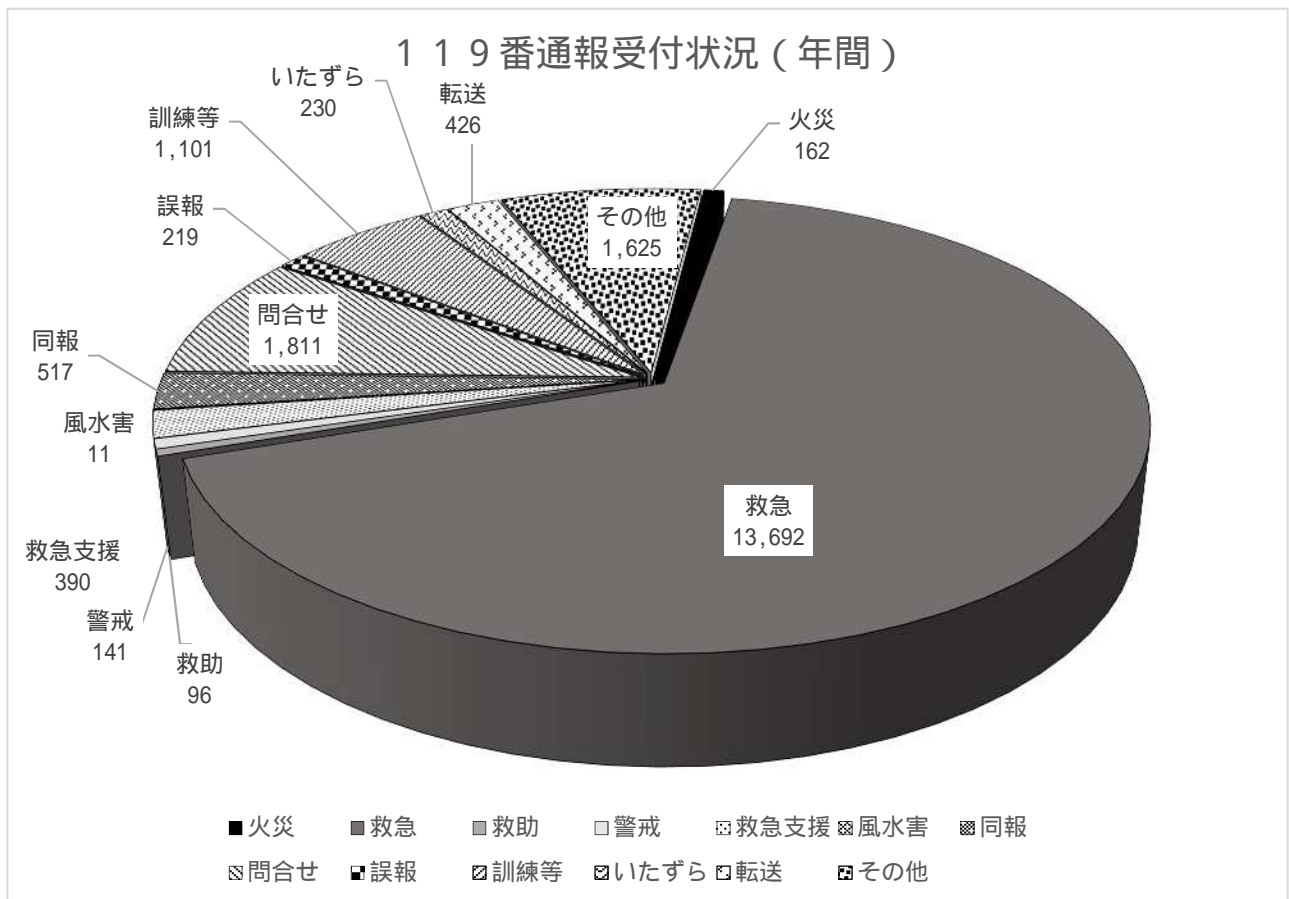
順位		1位	2位	3位
区分				
火災件数	1日	6件 (昭和37年11月8日) (昭和60年5月16日)	5件 (昭和38年1月9日) (昭和38年12月27日) (昭和49年12月19日)	4件 (昭和40、41、43、46、 51、58年に各1回) (昭和49年に2回) (昭和45年に3回)
	1か月	37件 (昭和45年1月)	30件 (昭和49年1月)	28件 (昭和48年12月) (昭和51年1月)
	1年	157件 (昭和46年)	156件 (昭和45年)	146件 (昭和42年)
建物焼損面積	1日	14,335㎡ (昭和26年11月28日)	4,120㎡ (昭和48年10月7日)	2,672㎡ (昭和45年1月19日)
	1か月	14,365㎡ (昭和26年11月)	4,123㎡ (昭和48年10月)	3,825㎡ (昭和49年1月)
	1年	16,229㎡ (昭和26年)	10,019㎡ (昭和48年)	7,586㎡ (昭和45年)
死傷者	死者	9人 (平成25年)	7人 (平成3年、平成13年)	6人 (平成6年)
	負傷者	41人 (平成27年)	27人 (昭和48年)	23人 (昭和63年)

平成25年から小田原市、南足柄市、中井町、大井町、松田町、山北町及び開成町における火災記録を記載しています。(平成24年以前は、小田原市のみを記載)

119番通報受付状況

(平成29年中)

通報別 月別	火災	救急	救助	警戒	救急支援	風水害	同報	問合せ	誤報	訓練等	いたずら	転送	その他	総数
年間	162	13,692	96	141	390	11	517	1,811	219	1,101	230	426	1,625	20,421
1月	24	1,290	6	18	36	0	63	203	20	70	19	32	136	1,917
2月	21	1,073	7	9	29	8	66	166	16	63	13	24	123	1,618
3月	10	1,124	6	7	30	0	55	161	18	122	8	40	110	1,691
4月	9	1,086	12	17	25	0	44	111	16	80	9	34	119	1,562
5月	16	1,133	13	13	21	0	32	163	18	92	13	36	151	1,701
6月	6	1,019	5	11	21	1	36	131	12	83	18	30	117	1,490
7月	15	1,210	8	8	27	0	25	159	15	65	29	26	122	1,709
8月	10	1,184	8	14	39	1	26	130	24	57	23	42	161	1,719
9月	13	1,076	9	12	39	0	38	130	15	111	13	42	125	1,623
10月	13	1,068	10	12	39	1	32	135	19	115	25	48	171	1,688
11月	10	1,181	5	9	34	0	45	157	15	168	30	42	153	1,849
12月	15	1,248	7	11	50	0	55	165	31	75	30	30	137	1,854



消防車出動状況

(平成29年中)

名 車 区 分	所属	計	小田原消防署								南町分署					荻窪出張所		国府津出張所		栢山出張所		西大友出張所		
			小田原1	小田原2	小田原資機材1	小田原救助1	小田原梯子1	小田原化学1	小田原指揮1	小田原災害対応1	南町1	南町2	南町救助1	南町水難1	小田原支援1	荻窪1	荻窪2	国府津1	国府津2	栢山1	栢山2	西大友1	西大友2	
計	回	5,409	511	183	62	282	98	33	425	55	479	315	398	45	43	684	120	398	142	297	348	450	41	
	人員	18,946	1,779	597	125	1,126	200	108	1,330	113	1,730	997	1,469	90	160	2,573	407	1,451	511	1,104	1,254	1,682	140	
火災	回	598	43	22	6	30	11	2	91	4	54	9	40	0	1	59	8	47	5	69	8	88	1	
	人員	2,186	168	80	13	125	22	7	285	8	206	20	160	0	2	227	31	172	18	267	31	340	4	
誤認・誤報	回	279	31	6	3	28	16	1	44	3	9	6	4	0	0	41	4	30	1	25	2	24	1	
	人員	1,008	110	20	6	122	32	4	139	6	31	16	17	0	0	167	15	113	5	99	8	94	4	
応援	回	2	0	0	0	0	0	0	0	0	1	0	0	0	0	0	0	1	0	0	0	0	0	
	人員	8	0	0	0	0	0	0	0	0	4	0	0	0	0	0	0	4	0	0	0	0	0	
救 助	交通事故	回	112	1	2	3	36	0	1	27	0	7	2	21	0	0	3	0	3	0	2	0	4	0
		人員	424	4	6	6	157	0	3	83	0	26	4	87	0	0	12	0	12	0	8	0	16	0
	水難事故	回	38	1	1	6	8	0	0	4	0	3	1	5	6	0	2	0	0	0	1	0	0	0
		人員	110	4	5	12	22	0	0	12	0	10	3	18	12	0	8	0	0	0	4	0	0	0
その他	回	193	11	4	4	33	1	1	61	0	12	4	27	0	0	20	0	2	0	7	2	4	0	
	人員	694	38	15	8	138	2	2	195	0	43	10	108	0	0	76	0	7	0	28	8	16	0	
風水害	回	20	1	0	0	0	0	0	0	0	2	3	1	0	0	6	0	1	1	2	1	2	0	
	人員	70	4	0	0	0	0	0	0	0	8	11	4	0	0	20	0	4	4	5	2	8	0	
警戒	回	19	0	1	0	0	0	0	0	0	5	0	6	0	0	6	0	0	1	0	0	0	0	
	人員	83	0	5	0	0	0	0	0	0	19	0	29	0	0	25	0	0	5	0	0	0	0	
訓練指導	回	255	42	12	0	0	0	1	0	0	21	66	0	0	1	30	8	18	7	12	12	25	0	
	人員	832	141	40	0	0	0	4	0	0	74	218	0	0	2	107	24	62	24	36	31	69	0	
調査	回	734	63	17	1	31	2	1	0	0	35	69	56	0	0	88	59	17	60	30	115	85	5	
	人員	2,529	206	59	2	127	4	3	0	0	120	233	203	0	0	288	188	65	214	117	372	312	16	
演習訓練	回	612	40	18	26	40	49	17	32	14	39	14	94	29	18	40	12	27	11	32	15	30	15	
	人員	2,035	137	58	52	129	102	60	103	31	145	44	314	58	98	157	47	102	45	124	59	116	54	
その他	回	2,547	278	100	13	76	19	9	166	34	291	141	144	10	23	389	29	252	56	117	193	188	19	
	人員	8,967	967	309	26	306	38	25	513	68	1044	438	529	20	58	1,486	102	910	196	416	743	711	62	

消防車出場状況

(平成29年中)

区分	所属 車両名	計	足柄消防署							松田分署					岡本 出張所	中井 出張所	山北 出張所	
			足柄 1	足柄 2	足柄 梯子 1	足柄 化学 1	足柄 指揮 1	足柄 資機材 1	足柄 司令 1	松田 1	松田 2	松田 救助 1	松田 資機材 1	松田 山岳 1	岡本 1	中井 1	山北 1	
計	回	3,316	564	154	100	43	390	33	131	521	63	306	34	68	176	372	361	
	人員	11,363	2,287	414	206	89	1,109	66	280	2,097	229	1,157	69	216	474	1,390	1,280	
火災	回	344	47	24	21	7	63	1	6	43	5	39	0	3	39	24	22	
	人員	1,176	191	65	43	16	176	2	14	178	18	150	0	6	150	90	77	
誤認・ 誤報	回	126	20	9	10	3	31	1	0	20	1	9	0	0	14	5	3	
	人員	415	83	18	20	6	82	2	0	83	2	36	0	0	52	19	12	
応援	回	10	2	0	0	3	2	0	0	3	0	0	0	0	0	0	0	
	人員	35	10	0	0	6	7	0	0	12	0	0	0	0	0	0	0	
救	交通事故	回	53	1	0	0	0	16	1	0	11	1	19	0	0	0	1	3
	人員	189	4	0	0	0	45	2	0	44	2	77	0	0	0	3	12	
助	水難事故	回	22	2	0	0	0	5	4	0	1	0	2	2	1	0	0	5
	人員	63	8	0	0	0	15	8	0	6	0	6	4	2	0	0	14	
その他	回	137	7	1	0	0	41	3	13	4	4	25	1	28	0	6	4	
	人員	460	30	2	0	0	115	6	34	16	12	96	2	110	0	24	13	
風水害	回	4	2	0	0	0	1	0	0	0	0	0	0	0	1	0	0	
	人員	12	8	0	0	0	0	0	0	0	0	0	0	0	4	0	0	
警戒	回																	
	人員																	
訓練 指導	回	162	39	4	2	0	2	0	0	41	6	8	3	1	9	23	24	
	人員	564	160	10	4	0	6	0	0	158	21	32	6	2	18	74	73	
調査	回	577	106	44	8	1	13	0	6	61	24	47	2	3	51	115	96	
	人員	2,029	437	101	16	2	35	0	15	240	94	182	4	6	110	436	351	
演習 訓練	回	232	24	6	19	7	7	4	7	21	5	36	4	13	4	46	29	
	人員	793	95	18	40	16	21	8	28	86	20	131	8	38	8	172	104	
その他	回	1,600	303	64	39	22	207	19	99	307	16	120	21	13	53	146	171	
	人員	5,442	1216	194	81	43	599	38	189	1238	56	443	43	28	115	548	611	

8 救急・救助



高度救助隊運用車両（左）・特別救助隊運用車両（右）

平成29年中の救急概要

出 動 件 数		16,029 件
搬 送 件 数		14,038 件
搬 送 人 員		14,158 人
	出動件数	搬送人員
火 災 事 故	81 件	15 人
自然災害事故	4 件	4 人
水 難 事 故	5 件	3 人
交 通 事 故	1,143 件	1,104 人
労働災害事故	132 件	129 人
運動競技事故	148 件	150 人
一 般 負 傷	2,605 件	2,358 人
加 害	57 件	41 人
自 損 行 為	143 件	106 人
急 病	10,215 件	9,070 人
そ の 他	1,496 件	1,178 人

平成29年の救急出動件数は、16,029件(前年比約4%増)、搬送人員は14,158人(前年比約2.8%増)で、人口1万人あたりの救急出動件数は約531件であり、平成28年中の全国平均(約489件)を上回っています。(人口は平成30年1月1日現在)

また、管内の市町別出動件数は、小田原市10,920件(前年比5.2%増)、南足柄市1,806件(前年比7.6%増)、中井町513件(前年比1.7%減)、大井町760件(前年比7.7%減)、松田町715件(前年比1.4%増)、山北町590件(前年比10.6%減)、開成町705件(前年比15.6%増)となっています。

搬送人員のうち軽症者が占める割合は、平成22年までは半数以上を占めていましたが、その後は減少傾向で、平成29年は38.8%(前年比1.9%減)となっています。

また、高齢者の占める割合は増加傾向にあり、平成29年は約60.9%(前年比2.6%増)となっています。

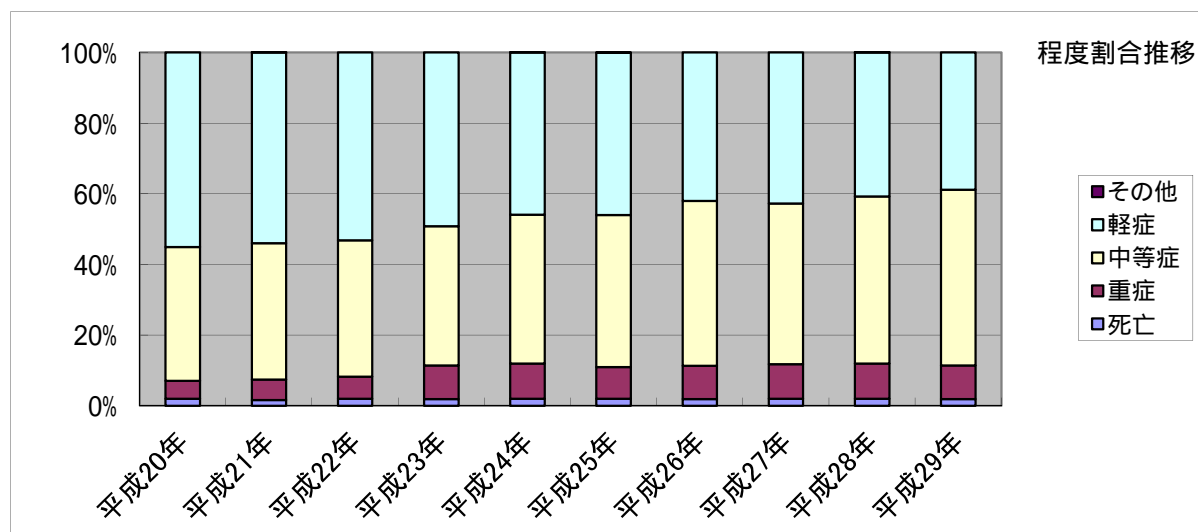
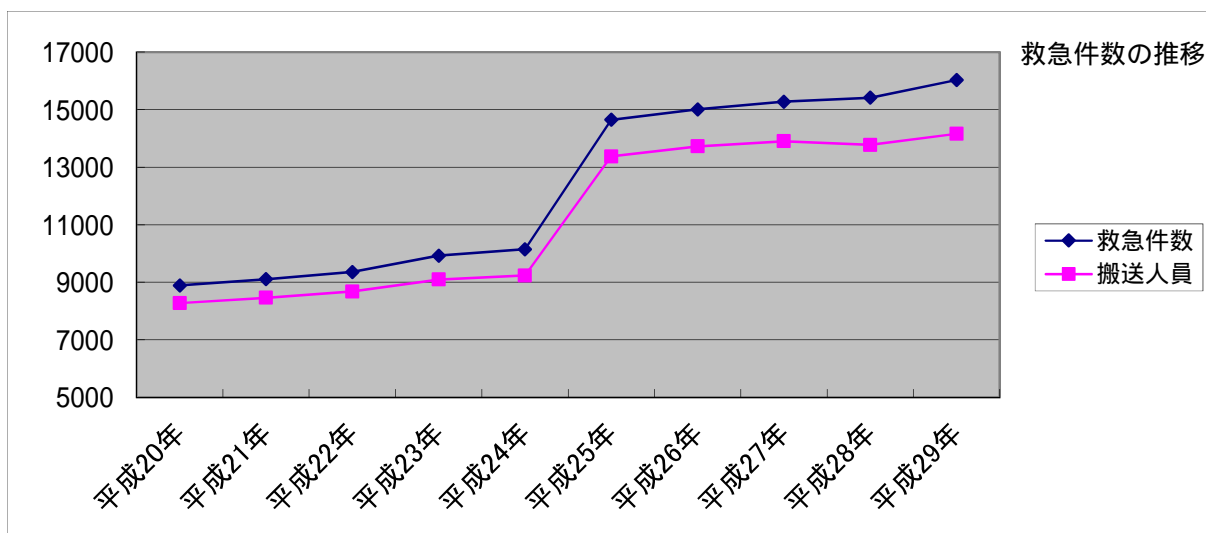
平成37年(2025年)には管内各市町における高齢化率が、30%を超えると予測されていることから、引き続き救急出動件数の増加が見込まれます。

過去10年間の救急件数・搬送人員の推移

	救急件数	搬送人員	死亡	重症	中等症	軽症	その他	軽症比率	軽症比率(国)
平成20年	8,892	8,276	165	422	3,134	4,555		55.0%	50.8%
平成21年	9,106	8,462	138	492	3,264	4,567	1	54.0%	50.7%
平成22年	9,356	8,678	179	543	3,343	4,613		53.2%	50.4%
平成23年	9,926	9,097	174	870	3,583	4,470		49.1%	50.4%
平成24年	10,149	9,233	189	916	3,889	4,238	1	45.9%	50.4%
平成25年	14,646	13,375	269	1,206	5,752	6,145	3	45.9%	49.9%
平成26年	15,011	13,724	263	1,290	6,403	5,768		42.0%	49.4%
平成27年	15,276	13,900	280	1,363	6,322	5,935		42.7%	49.4%
平成28年	15,416	13,775	284	1,373	6,511	5,606	1	40.7%	49.3%
平成29年	16,029	14,158	280	1,340	7,042	5,496		38.8%	

1 その他:病院以外の場所への搬送(接骨院、警察等)

2 平成25年から小田原市、南足柄市、中井町、大井町、松田町、山北町及び開成町における救急件数等を記載しています。(平成24年以前は、小田原市のみの救急件数等)



市町別救急出動件数

(平成29年中)

	救急件数	火事	災故	自災	然害	水事	難故	交事	通故	労災	働害	運競	動技	一負	般傷	加害	自行	損為	急病	その他
計	16,029	81	4	5	1,143	132	148	2,605	57	143	10,215	1,496								
小田原市	10,920	37	2	3	760	84	95	1,794	45	93	6,947	1,060								
南足柄市	1,806	17	2	1	108	8	19	310	4	21	1,199	117								
中井町	513	6	0	0	42	15	9	66	3	5	355	12								
大井町	760	4	0	0	66	6	9	120	1	6	508	40								
松田町	715	4	0	0	38	6	5	106	1	3	399	153								
山北町	590	8	0	1	69	8	4	121	2	7	346	24								
開成町	705	3	0	0	44	5	7	88	1	8	459	90								
1市5町計	5,089	42	2	2	367	48	53	811	12	50	3,266	436								
管外	20	2	0	0	16	0	0	0	0	0	2	0								

参考 自動車専用道路別出動状況

(平成29年中)

	救急件数	火事	災故	自災	然害	水事	難故	交事	通故	労災	働害	運競	動技	一負	般傷	加害	自行	損為	急病	その他
計	124	5	0	0	89	0	0	2	0	0	2	0	0	25	3					
東名高速	69	5	0	0	43	0	0	1	0	0	1	0	0	18	2					
小田原・厚木	22	0	0	0	15	0	0	1	0	0	1	0	0	5	1					
西湘バイパス	25	0	0	0	23	0	0	0	0	0	0	0	0	2	0					
ターンパイク	8	0	0	0	8	0	0	0	0	0	0	0	0	0	0					
その他	0	0	0	0	0	0	0	0	0	0	0	0	0	0	0					

市町別救急搬送人員

(平成29年中)

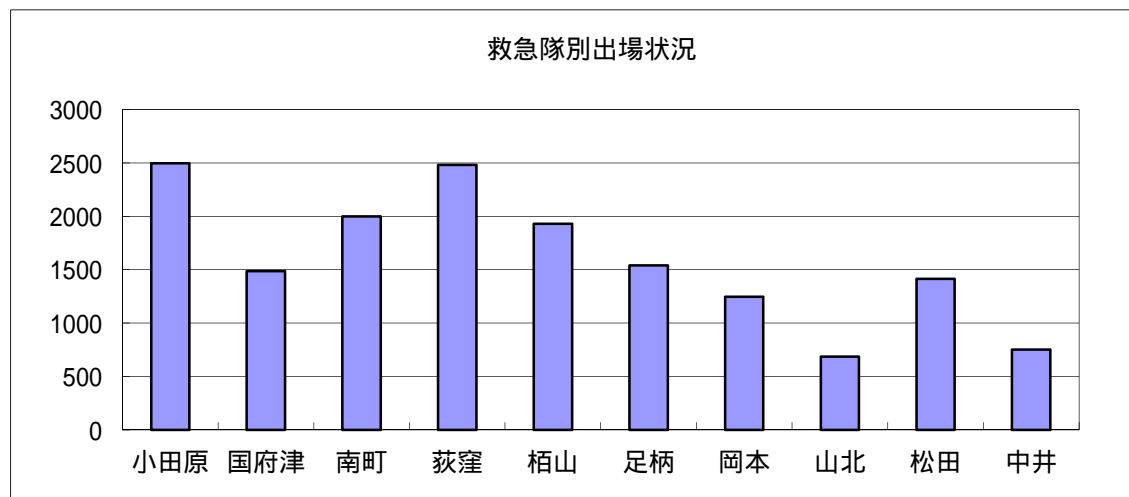
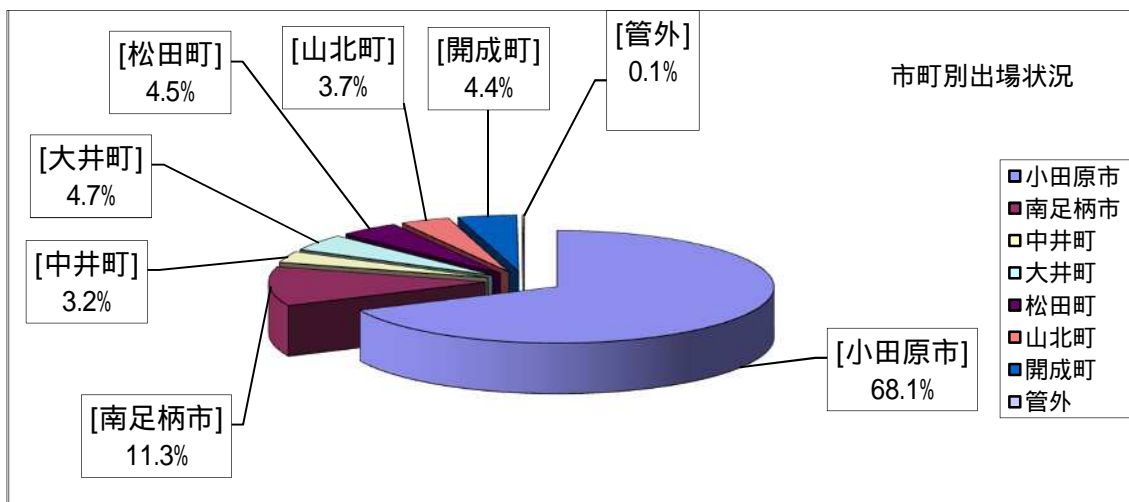
	搬送人員	火事	災故	自災	然害	水事	難故	交事	通故	労災	働害	運競	動技	一負	般傷	加害	自行	損為	急病	その他
計	14,158	15	4	3	1,104	129	150	2,358	41	106	9,070	1,178								
小田原市	9,566	8	2	2	725	82	99	1,601	34	70	6,122	821								
南足柄市	1,595	4	2	1	99	7	17	284	2	14	1,081	84								
中井町	480	1	0	0	46	16	10	64	2	4	331	6								
大井町	689	1	0	0	74	6	8	114	0	4	456	26								
松田町	642	0	0	0	40	6	5	97	1	2	344	147								
山北町	529	0	0	0	66	7	4	115	1	6	314	16								
開成町	641	1	0	0	40	5	7	83	1	6	420	78								
1市5町計	4,576	7	2	1	365	47	51	757	7	36	2,946	357								
管外	16	0	0	0	14	0	0	0	0	0	2	0								

救急隊別・市町別出動状況

(平成29年中)

救急隊名	救急件数	発生市町別							
		小田原市	南足柄市	中井町	大井町	松田町	山北町	開成町	管外
救急隊名	16,029	10,920	1,806	513	760	715	590	705	20
小田原	2,496	2,473	4	4	9	3	0	1	2
国府津	1,487	1,444	3	35	2	0	0	0	3
南町	1,999	1,991	1	1	1	0	2	3	0
荻窪	2,482	2,457	18	2	2	1	1	1	0
栢山	1,931	1,500	156	4	158	34	6	73	0
足柄	1,539	146	807	2	61	120	57	344	2
岡本	1,246	532	633	1	27	12	15	26	0
山北	685	24	116	2	12	44	452	35	0
松田	1,413	93	65	20	459	494	54	217	11
中井	751	260	3	442	29	7	3	5	2
市町人口	301,864	192,674	43,125	9,559	17,214	11,249	10,583	17,460	
人口1万人あたり件数	531.0	566.8	418.8	536.7	441.5	635.6	557.5	403.8	

人口：平成30年1月1日現在（住民基本台帳人口、速報値）



月別・曜日別出勤状況

(平成29年中)

		救急件数	火災	自然災害	水事	難事故	交通事故	労働災害	運動競技	一般負傷	加害	自行損為	急病	転院搬送	その他
		16,029	81	4	5	1,143	132	148	2,605	57	143	10,215	1,181	315	
月別	1月	1,510	9	2	0	90	13	14	242	7	8	991	101	33	
	2月	1,254	14	1	0	91	5	8	208	6	10	802	86	23	
	3月	1,318	5	0	0	98	10	15	229	4	9	809	117	22	
	4月	1,269	5	0	1	104	10	13	214	4	12	794	92	20	
	5月	1,345	5	0	0	90	11	16	208	5	18	871	93	28	
	6月	1,171	4	1	1	88	12	6	170	5	9	776	88	11	
	7月	1,399	12	0	0	87	13	18	214	4	13	901	113	24	
	8月	1,373	3	0	1	99	9	10	223	2	15	884	102	25	
	9月	1,280	4	0	2	106	7	19	205	4	11	799	94	29	
	10月	1,277	5	0	0	81	8	9	218	5	12	813	79	47	
	11月	1,366	5	0	0	120	17	8	232	4	19	828	111	22	
	12月	1,467	10	0	0	89	17	12	242	7	7	947	105	31	
曜日別	月	2,378	10	1	1	149	20	17	362	8	25	1,547	205	33	
	火	2,296	10	0	0	164	16	11	359	7	28	1,436	223	42	
	水	2,231	13	1	0	180	22	13	352	9	20	1,426	160	35	
	木	2,164	13	0	1	130	23	10	335	3	20	1,413	166	50	
	金	2,344	11	2	0	193	22	21	377	9	20	1,420	215	54	
	土	2,297	13	0	3	168	19	34	398	9	11	1,449	135	58	
	日	2,319	11	0	0	159	10	42	422	12	19	1,524	77	43	

時間別出動状況

(平成29年中)

	救急件数	火事	災害	自然災害	水事	難事故	交通事故	労働災害	運動競技	一般負傷	加害	自行損為	急病	転院搬送	その他
合計	16,029	81	4	5	1,143	132	148	2,605	57	143	10,215	1,181	315		
0時～2時	744	5	0	0	31	1	0	99	8	9	551	19	21		
2時～4時	563	3	0	0	13	0	0	53	5	9	456	10	14		
4時～6時	616	1	0	0	31	2	0	71	5	10	466	8	22		
6時～8時	1,098	3	0	1	81	9	1	165	1	17	799	10	11		
8時～10時	1,840	5	0	0	117	17	9	310	1	16	1,169	162	34		
10時～12時	2,010	11	2	2	150	24	42	335	3	12	1,125	271	33		
12時～14時	1,867	12	0	1	133	17	32	327	3	11	1,073	233	25		
14時～16時	1,646	6	0	1	147	23	35	267	3	8	965	155	36		
16時～18時	1,735	14	2	0	153	22	15	304	10	13	993	176	33		
18時～20時	1,600	11	0	0	155	11	7	288	4	11	1,008	71	34		
20時～22時	1,314	4	0	0	73	3	5	219	7	15	920	40	28		
22時～0時	996	6	0	0	59	3	2	167	7	12	690	26	24		

居住地別（管内・管外）搬送人員

		管内出動			管外出動	搬送人員 計
		管内居住	管外居住	その他		
平成25年	搬送人員	11,653	1,646	41	35	13,375
	割合	87.1%	12.3%	0.3%	0.3%	
平成26年	搬送人員	12,106	1,537	54	27	13,724
	割合	88.2%	11.2%	0.4%	0.2%	
平成27年	搬送人員	12,209	1,610	55	26	13,900
	割合	87.8%	11.6%	0.4%	0.2%	
平成28年	搬送人員	12,100	1,606	33	36	13,775
	割合	87.8%	11.7%	0.2%	0.3%	
平成29年	搬送人員	12,454	1,647	41	16	14,158
	割合	88.0%	11.6%	0.3%	0.1%	

参考(平成25年～平成28年全国データ)

	管内居住	管外居住	その他
平成25年全国統計	88.9%	10.7%	0.4%
平成26年全国統計	89.1%	10.5%	0.4%
平成27年全国統計	89.1%	10.5%	0.4%
平成28年全国統計	86.8%	10.1%	3.1%

年齢区分別・程度別搬送人員

(平成29年中)

	搬送人員	割合	男女別人員		死亡	割合	重症	割合	中等症	割合	軽症	割合	その他	割合
			男	女										
合計	14,158	100.0%	男計	7,424	151	1.1%	754	5.3%	3,703	26.2%	2,816	19.9%	0	0.0%
			女計	6,734	129	0.9%	586	4.1%	3,339	23.6%	2,680	18.9%	0	0.0%
			合計	14,158	280	2.0%	1,340	9.5%	7,042	49.7%	5,496	38.8%	0	0.0%
新生児	43	0.3%	男	22	1		8		11		2		0	
			女	21	0	2.3%	8	37.2%	12	53.5%	1	7.0%	0	0.0%
			小計	43	1		16		23		3		0	
乳幼児	586	4.1%	男	354	0		16		116		222		0	
			女	232	0	0.0%	11	4.6%	71	31.9%	150	63.5%	0	0.0%
			小計	586	0		27		187		372		0	
少年	629	4.4%	男	382	1		6		133		242		0	
			女	247	0	0.2%	6	1.9%	82	34.2%	159	63.8%	0	0.0%
			小計	629	1		12		215		401		0	
成人	4,282	30.2%	男	2,503	37		202		1,134		1,130		0	
			女	1,779	20	1.3%	91	6.8%	723	43.4%	945	48.5%	0	0.0%
			小計	4,282	57		293		1,857		2,075		0	
高齢者	8,618	60.9%	男	4,163	112		522		2,309		1,220		0	
			女	4,455	109	2.6%	470	11.5%	2,451	55.2%	1,425	30.7%	0	0.0%
			小計	8,618	221		992		4,760		2,645		0	

年代別・市町別搬送人員

(平成29年中)

	搬送状況		発生市町別搬送人員							
	搬送人員	割合	小田原市	南足柄市	中井町	大井町	松田町	山北町	開成町	管外
合計	14,158	100.0%	9,566	1,595	480	689	642	529	641	16
新生児(～28日)	43	0.3%	38	1	0	1	3	0	0	0
0歳～9歳 (新生児除く)	745	5.3%	509	85	16	47	19	25	44	0
10歳～19歳	596	4.2%	385	58	25	33	17	25	53	0
20歳～29歳	620	4.4%	454	62	18	27	25	21	12	1
30歳～39歳	719	5.1%	490	79	28	38	16	26	37	5
40歳～49歳	1,064	7.5%	742	108	47	47	42	37	41	0
50歳～59歳	1,129	8.0%	754	127	51	57	60	34	39	7
60歳～69歳	1,728	12.2%	1,167	195	53	76	78	79	78	2
70歳～79歳	2,743	19.4%	1,816	341	88	122	148	95	132	1
80歳～89歳	3,460	24.4%	2,337	416	99	158	176	124	150	0
90歳以上	1,311	9.3%	874	123	55	83	58	63	55	0

応急手当普及啓発活動状況

(過去20年間)

	普通救命講習		上級救命講習		救命講習計		応急手当普及員講習	
	回数	受講者	回数	受講者	回数	受講者	回数	受講者
平成10年度	26	641			26	641		
平成11年度	87	2,194	1	45	88	2,239		
平成12年度	71	1,446	1	52	72	1,498		
平成13年度	74	1,739	0	0	74	1,739		
平成14年度	44	1,524	1	42	45	1,566		
平成15年度	80	2,183	2	32	82	2,215		
平成16年度	95	2,027	3	65	98	2,092		
平成17年度	92	1,881	4	60	96	1,941		
平成18年度	77	1,360	4	78	81	1,438		
平成19年度	98	2,018	4	73	102	2,091	1	7
平成20年度	113	1,936	4	71	117	2,007	1	8
平成21年度	129	2,084	6	128	135	2,212	1	18
平成22年度	105	1,718	6	110	111	1,828	1	9
平成23年度	100	1,642	4	92	104	1,734	1	21
平成24年度	134	2,242	6	137	140	2,379	2	37
平成25年度	171	2,741	7	141	178	2,882	2	27
平成26年度	161	2,262	7	167	168	2,429	2	34
平成27年度	164	2,186	7	148	171	2,334	3	70
平成28年度	190	2,379	7	152	197	2,531	3	47
平成29年度	143	1,711	7	149	150	1,860	3	39
合計	2,154	37,914	81	1,742	2,235	39,656	20	317

参考 応急手当普及員による普通救命講習

(過去5年間)

	普通救命講習開催数		普及員による講習開催及び割合			
	回数	受講者	回数	割合	受講者	割合
平成25年度	171	2,741	49	28.7%	456	16.6%
平成26年度	161	2,262	54	33.5%	346	15.3%
平成27年度	164	2,186	63	38.4%	488	22.3%
平成28年度	190	2,379	76	40.0%	537	22.6%
平成29年度	143	1,711	46	32.2%	292	17.1%
合計	829	11,279	288	34.7%	2,119	18.8%

平成 29 年中の救助概要

(平成 29 年中)

出動件数	171 件
活動件数	100 件
救助人員	100 名
	出動件数 活動件数 救助人員
火災事故	2 件 2 件 3 名
交通事故	43 件 22 件 27 名
水難事故	7 件 5 件 5 名
風水害等自然災害事故	0 件 0 件 0 名
機械による事故	2 件 1 件 1 名
建物等による事故	44 件 33 件 30 名
ガス及び酸欠事故	3 件 1 件 1 名
破裂事故	0 件 0 件 0 名
その他の事故	70 件 36 件 33 名

救助人員傷病程度

(平成 29 年中)

程度 事故種別	救助人員	負傷程度				
		負傷なし	軽症	中等症	重症	死亡
火災事故	3				2	1
交通事故	27	4	4	12	2	5
水難事故	5	1		3		1
風水害等自然災害事故	0					
機械による事故	1				1	
建物等による事故	30	3	3	12	5	7
ガス及び酸欠事故	1					1
破裂事故	0					
その他の事故	33	10	6	12	3	2

過去 5 年間の救助件数推移

年別	出動件数	活動件数	救助人員
平成 25 年	153	105	116
平成 26 年	171	98	92
平成 27 年	187	123	131
平成 28 年	214	150	154
平成 29 年	171	100	100

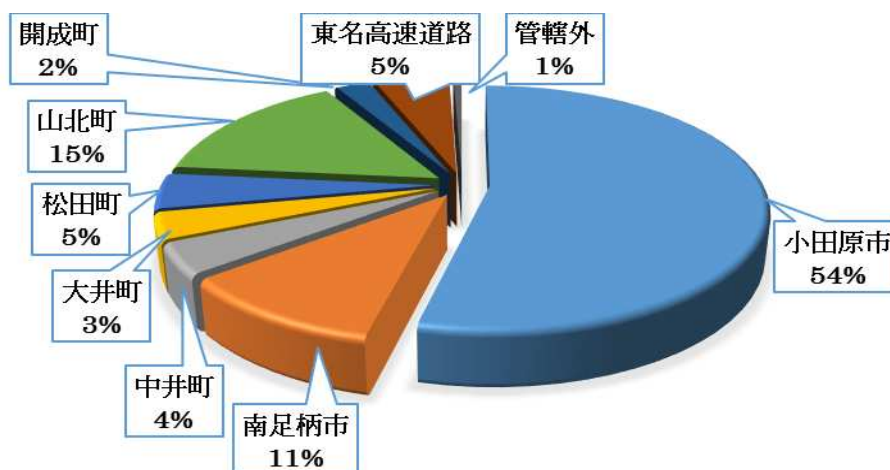
市町別 救助件数

(平成29年中)

区分 \ 市町別	小田原市	南足柄市	中井町	大井町	松田町	山北町	開成町	東名高速道路	管轄外	合計
出動件数	92	18	7	6	8	26	4	9	1	171
活動件数	44	10	3	4	7	24	2	6	0	100
救助人員	49	9	3	4	6	21	2	6	0	100

市町別 救助出動状況

(平成29年中)



市町別 事故種別出動状況

(平成29年中)

事故種別 \ 市町別	小田原市	南足柄市	中井町	大井町	松田町	山北町	開成町	東名高速道路	管轄外	合計
火災事故	1	1								2
交通事故	23		1	2	1	4	3	8	1	43
水難事故	3	2				2				7
風水害等自然災害事故										0
機械による事故	2									2
建物等による事故	35	3	2	1	1	2				44
ガス及び酸欠事故	3									3
破裂事故										0
その他の事故	25	12	4	3	6	18	1	1		70
うち山岳事故		7			4	17				28
合計	92	18	7	6	8	26	4	9	1	171

9 消防団（小田原市）



消防団操法大会

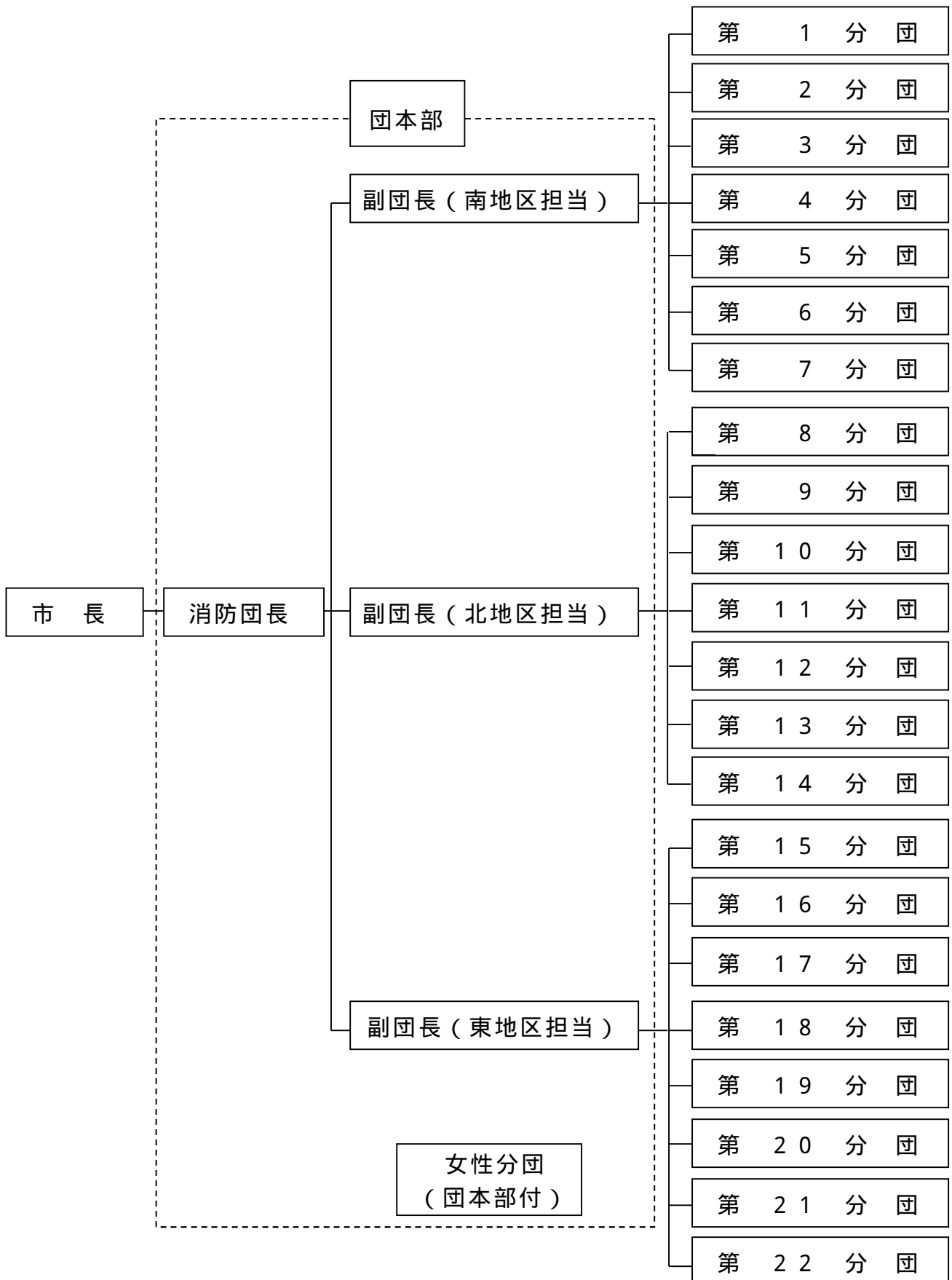
歴代消防団長

代名	氏名	就任・退任年月		
初代	原 徳太郎	昭和 2 3 年 4 月	～	昭和 2 7 年 3 月
2	林 栄太郎	昭和 2 7 年 4 月	～	昭和 3 1 年 3 月
3	渡辺 郷作	昭和 3 1 年 4 月	～	昭和 3 3 年 3 月
4	池田 六郎	昭和 3 3 年 4 月	～	昭和 3 5 年 3 月
5	柳川 万太郎	昭和 3 5 年 4 月	～	昭和 3 7 年 3 月
6	杉崎 二郎	昭和 3 7 年 4 月	～	昭和 4 3 年 3 月
7	古宮 俊夫	昭和 4 3 年 4 月	～	昭和 4 5 年 3 月
8	遠藤 武	昭和 4 5 年 4 月	～	昭和 4 7 年 3 月
9	青木 好太郎	昭和 4 7 年 4 月	～	昭和 5 1 年 4 月
1 0	野地 博	昭和 5 1 年 5 月	～	昭和 5 3 年 3 月
1 1	小澤 隆	昭和 5 3 年 4 月	～	昭和 5 5 年 3 月
1 2	原 正廣	昭和 5 5 年 4 月	～	昭和 5 7 年 3 月
1 3	竹井 善作	昭和 5 7 年 4 月	～	昭和 5 9 年 3 月
1 4	奥津 喜代治	昭和 5 9 年 4 月	～	平成 4 年 3 月
1 5	大木 清	平成 4 年 4 月	～	平成 8 年 3 月
1 6	久保寺 實夫	平成 8 年 4 月	～	平成 1 2 年 3 月
1 7	若林 清光	平成 1 2 年 4 月	～	平成 1 4 年 3 月
1 8	押田 光泰	平成 1 4 年 4 月	～	平成 1 8 年 3 月
1 9	三邊 和夫	平成 1 8 年 4 月	～	平成 2 0 年 3 月
2 0	釧持 久資	平成 2 0 年 4 月	～	平成 2 4 年 3 月

代名	氏名	就任・退任年月
21	遠藤 和幸	平成24年4月 ~ 平成28年3月

消防団の組織図

(平成30年4月1日現在)



消防勢力

(平成30年4月1日現在)

種別 区分	消 防 団 員		
現況	(男性) 732 人		
細 別	(男性) 消防団員 1 人当たり		
区 分	面積 (k m ²)	人 口	世 帯
平均値	0.16	261.37	110.33

女性消防分団は災害活動を行わないため、現況数からは除きます。

消防の概況

(平成30年4月1日現在)

消 防 団						
消 防 団 数	分 団 数	部 数	班 数	団 員	積 載 車 数 用	小 型 動 力 ポ ン プ 数
1	23	23	59	752	54	57

消防団員現況

(平成 30 年 4 月 1 日現在)

区分 分団別	計	団 長	副団長	分団長	副 団 分 長	部 長	班 長	団 員
定 員	752	1	3	23	23	23	59	620
実 員	752	1	3	23	23	23	59	620
団本部	4	1	3					4
第 1 分団	20			1	1	1	1	16
第 2 分団	15			1	1	1	1	11
第 3 分団	15			1	1	1	1	11
第 4 分団	30			1	1	1	2	25
第 5 分団	60			1	1	1	4	53
第 6 分団	30			1	1	1	2	25
第 7 分団	20			1	1	1	1	16
第 8 分団	20			1	1	1	1	16
第 9 分団	20			1	1	1	1	16
第 10 分団	30			1	1	1	2	25
第 11 分団	40			1	1	1	3	34
第 12 分団	35			1	1	1	3	29
第 13 分団	30			1	1	1	3	24
第 14 分団	40			1	1	1	3	34
第 15 分団	25			1	1	1	3	19
第 16 分団	30			1	1	1	3	24
第 17 分団	30			1	1	1	2	25
第 18 分団	40			1	1	1	4	33
第 19 分団	25			1	1	1	3	19
第 20 分団	50			1	1	1	5	42
第 21 分団	30			1	1	1	3	24
第 22 分団	93			1	1	1	7	83
女性分団	20			1	1	1	1	16

消防団員分団別年齢

(平成30年4月1日現在)

区分 分団別	計	20歳 未満	20歳 ～ 24歳	25歳 ～ 29歳	30歳 ～ 34歳	35歳 ～ 39歳	40歳 ～ 44歳	45歳 ～ 49歳	50歳 ～ 54歳	55歳 ～ 59歳	60歳 以上	平均 年齢
計	752	4	20	43	101	132	172	155	82	32	11	41.8
団本部	4							1		2	1	55.5
第1分団	20	1	3	3	1	2	5	5				36.3
第2分団	15	1	1	3	4	3	2	1				33.0
第3分団	15		2	2	5	1	1	2	2			36.8
第4分団	30		1		9	11	5	4				37.6
第5分団	60			2	11	10	10	15	11	1		42.8
第6分団	30	1		2	4	4	8	7	4			41.1
第7分団	20				3	4	4	5	2	2		43.7
第8分団	20			2	2	2	4	4	4	2		43.8
第9分団	20			2	2	1	6	7	2			42.6
第10分団	30			5	1	2	9	7	3	3		43.5
第11分団	40				2	4	13	12	6	3		45.4
第12分団	35		2		1	7	9	13	1		2	43.4
第13分団	30				5	6	7	3	5	4		44.2
第14分団	40		1	2		8	13	7	7	1	1	43.6
第15分団	25		1	1	2	3	7	4	5	2		43.7
第16分団	30			1	8	2	8	6	3	1	1	42.5
第17分団	30		2	3		4	6	3	3	5	4	45.8
第18分団	40		1	5	6	8	6	7	6		1	41.0
第19分団	25			1	1	6	4	8	5			44.3
第20分団	50		1		8	14	15	12				39.8
第21分団	30			1	6	15	7				1	38.6
第22分団	93	1	2	6	17	13	21	19	10	4		41.3
女性分団	20		3	2	3	2	2	3	3	2		39.4

消防団員分団別勤続年数

(平成30年4月1日現在)

区分 分団別	計	1年 未満	1年 ～ 5年 未満	5年 ～ 10年 未満	10年 ～ 15年 未満	15年 ～ 20年 未満	20年 ～ 25年 未満	25年 ～ 30年 未満	30年 以上	平均 勤続 年数
計	752	53	194	160	167	90	62	20	6	9.6
団本部	4						1	2	1	27.0
第1分団	20	1	5	4	5	5				9.4
第2分団	15	3	3	3	4	2				7.6
第3分団	15		4	2	4	1	3	1		12.3
第4分団	30	2	6	11	8	3				7.9
第5分団	60	4	13	7	16	10	10			11.2
第6分団	30	1	5	7	6	5	3	2	1	11.9
第7分団	20		4	2	5	4	2	2	1	13.7
第8分団	20		5	5	4	2	3	1		11.1
第9分団	20		5	3	2	3	4	3		13.9
第10分団	30	1	9	7	6	3	4			9.3
第11分団	40	2	11	8	12	5	2			8.9
第12分団	35	3	8	9	10	4	1			8.1
第13分団	30	4	5	11	4	4	2			8.4
第14分団	40	1	6	6	12	8	7			12.3
第15分団	25		2	10	6	4	3			11.2
第16分団	30	2	6	7	5	5	4	1		11.0
第17分団	30	2	8	3	3	5	2	4	3	13.7
第18分団	40	3	11	7	11	3	3	2		9.5
第19分団	25	1	7	6	8	2	1			8.2
第20分団	50	6	18	15	8	3				6.0
第21分団	30	3	15	8	3					4.9
第22分団	93	12	20	19	25	8	7	2		8.9
女性分団	20	2	18							2.1

消防団員分団別就業状況

(平成30年4月1日現在)

区分 分団別	計	農 業	漁 業	建 設 業	製 造 業	電気 ガス 熱供給 水道	運輸 通信	卸売 小売業 飲食店	金融 保険	不 動 産 業	サ ー ビ ス 業	国 家 公 務 員	地 方 公 務 員	特 殊 法 人 等	そ の 他
計	752	26	5	121	181	15	41	92	21	6	172	18	30	3	21
団本部	4			1				1			1	1			
第1分団	20			3	4		1	7			4				1
第2分団	15				5	1		2	1		3				3
第3分団	15			1	5	2			1	1	5				
第4分団	30	2	1	5	6		1	2	3		5		4		1
第5分団	60	4	3	7	12	1	2	6	1		20	1	2		1
第6分団	30	1		5	8		1	4		1	6		2		2
第7分団	20			4	4	1	3	2			5		1		
第8分団	20			10	3					1	6				
第9分団	20			3	2	2	1	7			5				
第10分団	30			1	4		2	6	3		13				1
第11分団	40	1		15	8		2	5			3	1	3		2
第12分団	35	2		10	8	1	1	6	1		4	1		1	
第13分団	30	2		10	11			1			6				
第14分団	40			6	13	1	3	8	1		5		2		1
第15分団	25			5	7		2	5			6				
第16分団	30			3	7	2	2	5			8	2	1		
第17分団	30			4	3		2	3			8	9	1		
第18分団	40	1	1	6	13	1	1		5		6	1	4	1	
第19分団	25			4	8	1	2	2	1		4		3		
第20分団	50	3		6	9	1	3	5	1		18		2	1	1
第21分団	30	3		1	10		2	5		1	7				1
第22分団	93	7		11	27	1	7	8	3	2	20	1	2		4
女性分団	20				4		3	2			4	1	3		3

消防団員報酬等

報酬（年額） * 機関員報酬は、小型動力ポンプ専用積載車1台につき4名

(単位 円)

団 長	副団長	分団長	副分団長	部 長	班 長	団 員	機関員
77,200	67,600	46,100	37,900	31,000	28,400	27,200	5,500

費用弁償

(単位 円)

区 分	支給額	
災害出場	1回(3時間未満)	2,900
	1回(3時間以上)	4,300
警戒出場	1回	2,300
訓練等出場	1回	2,300

分団交付金

(単位 円)

分団割	1個分団当たり	75,000
人員割	1人当たり	7,100

消防団員貸与品

*印は、正副団長のみ貸与

品 名	数量	貸与期間	摘要	品 名	数量	貸与期間	摘要
制服	1	在職中消耗 等に応じて 交換	*	保安帽	1	在職中消耗 等に応じて 交換	個人
制帽	1		*	編上靴	1		個人
活動服	1		個人	雨衣	1		個人
活動帽	1		個人	階級章	1		個人
ベルト	1		個人				

消防団装備状況

デジタル 簡易無線機	受令機	投光機一式	担架	拡声器	ホース	防火衣一式	防塵めがね	防塵マスク
137機	58機	58個	58個	58個	580本	580着	270個	108個
各分団 班長以上に 配布	車両ごと 副団長以 上に配布	1班 1個	1班 1個	1班 1個	1班 10本	1班 10着	1台 5個	1台 2個

分団別ポンプ一覧表

総数 57 台

(平成 30 年 4 月 1 日現在)

区分 分団別	種類	機関名	出力 k w	級別	ポンプ種別	型式	交付年月日
1	小型	トーハツ	30	B 3	1 段タービン	V C 42 A S	H24. 12. 19
2	〃	〃	〃	〃	〃	〃	H25. 12. 18
3	〃	〃	〃	〃	〃	〃	H24. 12. 19
4	〃	〃	〃	〃	〃	〃	H21. 2. 20
	〃	〃	〃	〃	〃	〃	H28. 2. 10
5	〃	〃	〃	〃	〃	〃	H25. 12. 18
	〃	〃	〃	〃	〃	V C 52 A	H15. 9. 4
	〃	〃	〃	〃	〃	V C 42 A S	H29. 2. 28
	〃	〃	〃	〃	〃	V C 52 B	H17. 11. 18
6	〃	〃	〃	〃	〃	V C 42 A S	H27. 2. 9
	〃	〃	〃	〃	〃	〃	H25. 12. 18
7	〃	〃	〃	〃	〃	〃	H23. 2. 16
8	〃	〃	〃	〃	〃	〃	H23. 12. 7
9	〃	〃	〃	〃	〃	〃	H28. 2. 10
1 0	〃	〃	〃	〃	〃	〃	H28. 2. 10
	〃	〃	〃	〃	〃	〃	H23. 12. 7
1 1	〃	〃	〃	〃	〃	V C 52 B	H17. 2. 25
	〃	〃	〃	〃	〃	V C 42 A S	H30. 2. 1
	〃	〃	〃	〃	〃	〃	H24. 12. 19
1 2	〃	〃	〃	〃	〃	V C 52 B	H19. 12. 18
	〃	〃	〃	〃	〃	V C 42 A S	H22. 1. 25
	〃	〃	〃	〃	〃	〃	H29. 2. 28
1 3	〃	〃	〃	〃	〃	〃	H30. 2. 1
	〃	〃	〃	〃	〃	V C 52 B	H17. 11. 18
	〃	〃	〃	〃	〃	V C 42 A S	H22. 1. 25
1 4	〃	〃	〃	〃	〃	V C 52 A	H15. 9. 4
	〃	〃	〃	〃	〃	V C 42 A S	H23. 2. 16
	〃	〃	〃	〃	〃	V C 52 B	H19. 12. 18

(平成30年4月1日現在)

区分 分団別	種類	機関名	出力 k w	級別	ポンプ種別	型式	交付年月日
1 5	小型	トーハツ	30	B 3	1 段タービン	V C 52 B	H17. 2. 25
	〃	〃	〃	〃	〃	V C 42 A S	H23. 12. 7
	〃	〃	〃	〃	〃	〃	H29. 2. 28
1 6	〃	〃	〃	〃	〃	V C 52 A	H15. 9. 4
	〃	〃	〃	〃	〃	V C 42 A S	H28. 2. 10
	〃	〃	〃	〃	〃	V C 52 B	H19. 12. 18
1 7	〃	〃	〃	〃	〃	V C 52 A	H15. 9. 4
	〃	〃	〃	〃	〃	V C 42 A S	H27. 2. 9
1 8	〃	〃	〃	〃	〃	V C 52 B	H18. 12. 19
	〃	〃	〃	〃	〃	V C 52 A	H15. 2. 17
	〃	〃	〃	〃	〃	V C 42 A S	H21. 2. 20
	〃	〃	〃	〃	〃	V C 52 B	H17. 2. 25
1 9	〃	〃	〃	〃	〃	〃	〃
	〃	〃	〃	〃	〃	V C 42 A S	H23. 12. 7
	〃	〃	〃	〃	〃	〃	H29. 2. 28
2 0	〃	〃	〃	〃	〃	V C 52 B	H17. 2. 25
	〃	〃	〃	〃	〃	V C 42 A S	H30. 2. 1
	〃	〃	〃	〃	〃	〃	H23. 2. 16
2 1	〃	〃	〃	〃	〃	V C 52 B	H17. 11. 18
	〃	〃	〃	〃	〃	V C 42 A S	H29. 2. 28
	〃	〃	〃	〃	〃	V C 52 A	H15. 9. 4
2 2	〃	〃	〃	〃	〃	V C 52 B	H18. 12. 19
	〃	〃	〃	〃	〃	V C 42 A S	H23. 2. 16
	〃	〃	〃	〃	〃	〃	H30. 2. 1
	〃	〃	〃	〃	〃	〃	H22. 1. 25
	〃	〃	〃	〃	〃	〃	H21. 2. 20
	〃	〃	〃	〃	〃	〃	H23. 12. 7
	〃	〃	〃	〃	〃	〃	H24. 12. 19
	〃	〃	〃	〃	〃	〃	H24. 12. 19

消防団車両状況

団司令車

(平成30年4月1日現在)

分団別	車名	車両番号	排気量 (cc)	型式	定員	交付年月日
団本部	三菱	湘南800 す 772	2,970	LA-V73W	7	H16.3.23

分団別小型動力ポンプ専用積載車一覧表

総数 54台

(平成30年4月1日現在)

区分 分団別	車名	車両番号	排気量 (cc)	型式	乗車 定員	交付年月日
1	マツダ	湘南800 す 245	1,780	TC-SK82L	5	H15.11.26
2	マツダ	湘南830 そ 20	1,790	ABF-SKP2L	5	H23.1.21
3	マツダ	湘南830 ち 30	1,790	ABF-SKP2L	5	H25.12.4
4	ニッサン	湘南800 す8982	1,790	ABF-SKP2LN	5	H26.11.26
5	マツダ	湘南830 さ8051	1,780	ABF-SK82L	5	H21.1.21
	ニッサン	湘南800 す1904	1,780	TC-SK82LN	5	H17.3.8
	ニッサン	湘南830 す 53	1,780	ABF-SKP2LN	5	H23.10.26
	マツダ	湘南800 せ1100	1,790	DBF-SLP2L	5	H30.2.1
6	マツダ	湘南800 せ 296	1,790	DBF-SLP2L	5	H28.11.24
	マツダ	湘南830 せ 62	1,790	ABF-SKP2L	5	H24.12.12
7	マツダ	湘南830 た 70	1,790	ABF-SKP2L	5	H24.12.12
8	マツダ	湘南830 の 80	1,790	ABF-SKP2L	5	H23.1.21
9	マツダ	湘南830 せ 90	1,790	ABF-SKP2L	5	H23.1.21
10	ニッサン	湘南830 そ 101	1,780	ABF-SKP2LN	5	H23.10.26
	ニッサン	湘南830 さ9102	1,780	ABF-SK82LN	5	H22.2.25
11	マツダ	湘南800 む 111	1,790	ABF-SKP2L	5	H25.12.4
	ニッサン	湘南830 さ5112	1,780	TC-SK82L	5	H18.1.23
	マツダ	湘南800 さ8724	1,780	TC-SK82L	5	H14.11.22
12	マツダ	湘南830 せ 121	1,790	ABF-SKP2L	5	H23.1.21
	マツダ	湘南800 せ 330	1,790	DBF-SLP2L	5	H28.11.24
	ニッサン	湘南800 す1905	1,780	TC-SK82LN	5	H17.3.8

(平成30年4月1日現在)

区分 分団別	車名	車両番号	排気量 (cc)	型式	乗車 定員	交付年月日
13	マツダ	湘南 800 せ 331	1,790	DBF-SLP2L	5	H28.11.24
	マツダ	湘南 830 さ 6132	1,780	TC-SK82L	5	H18.11.29
	マツダ	湘南 830 さ 133	1,790	ABF-SKP2L	5	H23.1.21
14	マツダ	湘南 830 せ 141	1,790	ABF-SKP2L	5	H25.12.5
	マツダ	湘南 800 さ 8725	1,780	TC-SK82L	5	H14.11.22
	マツダ	湘南 830 さ 6143	1,780	TC-SK82L	5	H18.11.29
15	ニッサン	湘南 800 す 1906	1,780	TC-SK82LN	5	H17.3.8
	マツダ	湘南 800 せ 329	1,790	DBF-SLP2L	5	H28.11.24
	マツダ	湘南 830 さ 7153	1,780	ABF-SK82L	5	H20.2.12
16	ニッサン	湘南 830 さ 5161	1,780	TC-SK82LN	5	H18.1.23
	マツダ	湘南 830 さ 162	1,790	ABF-SKP2L	5	H25.12.6
	マツダ	湘南 830 す 163	1,790	ABF-SKP2L	5	〃
17	ニッサン	湘南 800 す 8983	1,790	ABF-SKP2LN	5	H26.11.26
18	マツダ	湘南 800 す 246	1,780	TC-SK82L	5	H15.11.26
	マツダ	湘南 830 さ 183	1,790	ABF-SKP2L	5	H25.12.5
	ニッサン	湘南 800 す 8984	1,790	ABF-SKP2LN	5	H26.11.26
19	マツダ	湘南 830 さ 6191	1,780	TC-SK82L	5	H18.11.29
	マツダ	湘南 800 せ 295	1,790	DBF-SLP2L	5	H28.11.24
	マツダ	湘南 830 さ 8193	1,780	ABF-SK82L	5	H21.1.21
20	マツダ	湘南 800 せ 1101	1,790	DBF-SLP2L	5	H30.2.1
	ニッサン	湘南 830 す 9202	1,780	ABF-SK82LN	5	H22.2.25
	ニッサン	湘南 800 す 1907	1,780	TC-SK82LN	5	H17.3.8
21	マツダ	湘南 800 す 247	1,780	TC-SK82L	5	H15.11.26
	マツダ	湘南 830 た 212	1,790	ABF-SKP2L	5	H23.1.21
	マツダ	湘南 800 さ 1115	1,790	DBF-SLP2L	5	H30.2.01
22	マツダ	湘南 800 さ 8726	1,780	TC-SK82L	5	H14.11.22
	マツダ	湘南 800 ち 222	1,790	ABF-SKP2L	5	H23.1.21
	マツダ	湘南 800 す 248	1,780	TC-SK82L	5	H15.11.26
	マツダ	湘南 830 す 224	1,790	ABF-SKP2L	5	H23.1.21
	マツダ	湘南 800 さ 8727	1,780	TC-SK82L	5	H14.11.22
	マツダ	湘南 800 せ 1114	1,780	DBF-SLP2L	5	H30.2.1
	ニッサン	湘南 800 す 8985	1,790	ABF-SKP2LN	5	H26.11.26
	マツダ	湘南 830 さ 7227	1,780	ABF-SK82L	5	H20.2.12

受持分団別火災状況(小田原市のみ)

(平成29年中)

区分 分団別	火災件数						建物り災状況										林野 焼損面積 (a)	損害見 積額 (千円)	死傷者				
	合 計	種別					焼損面積 (㎡)		合 計	焼損棟数				合 計	り災世帯数				り 災 人 員	死 者	負 傷 者		
		建	林	車	船	航	床 面 積	表 面 積		合	規模別				規模別								
		物	野	両	舶	機					他	全	半		部	ぼ						全	半
第1分団	3	2				1	220	120	4	1	1	2	1		1	2							
第2分団																							
第3分団																							
第4分団	1	1					6		2	1		1							28				
第5分団	2			1		1														1			
第6分団																							
第7分団																							
第8分団	4	4					10		4		1	3	3		3	6		9		1			
第9分団	1	1							1			1	1		1	2		4					
第10分団	2	2					180		2	1		1	1		1	2		7,920					
第11分団	3	1				2			1			1											
第12分団	3	2				1		1	2		1	1	2		2	8		120					
第13分団	2	1				1			1			1	1		1	1							
第14分団	2	1				1	92		2	1		1	2	1	1	5							
第15分団	2	2					246	71	4	2	1	1	2	2		10				4			
第16分団																							
第17分団	1	1					40	3	2		1		1	2		1				1			
第18分団	4	2		2				3	2		1	1	2		2	8		51		1			
第19分団	4	1				3	87		2	2										1			
第20分団																							
第21分団																							
第22分団	2	1				1			1			1	1		1	1		105					
合計	36	22		3		11	881	198	30	7	2	5	16	17	3	2	12	46		8,237	1	8	

消 防 本 部	〒256-0813	小田原市前川 1 8 3 - 1 8	0465-49-4410
小田原消防署	〒256-0813	小田原市前川 1 8 3 - 1 8	0465-49-4410
南 町 分 署	〒250-0013	小田原市南町 1 - 9 - 3 6	0465-23-1251
荻窪出張所	〒250-0042	小田原市荻窪 3 0 0	0465-34-4024
国府津出張所	〒256-0812	小田原市国府津 2 4 9 3	0465-47-2540
栢山出張所	〒250-0852	小田原市栢山 3 0 1 7 - 2	0465-37-4192
西大友出張所	〒250-0212	小田原市西大友 9	0465-36-4727
足柄消防署	〒250-0106	南足柄市怒田 4 0 - 1	0465-74-0119
松 田 分 署	〒258-0003	松田町松田惣領 2 0 7 3	0465-84-0332
岡本出張所	〒250-0113	南足柄市岩原 1 0 2 5 - 5	0465-73-2331
山北出張所	〒258-0113	山北町山北 2 0 5 6 - 1	0465-75-2121
中井出張所	〒259-0148	中井町雑色 1 2 0 - 1	0465-81-0858



小田原市消防公式マスコットキャラクター

『ファイヤーけしまる』

2 0 1 8 年

消 防 年 報

平成 3 0 年 9 月 発 行

編集発行 小田原市前川 1 8 3 - 1 8

小田原市消防本部消防総務課 0465-49-4415

<http://www.city.odawara.kanagawa.jp/f-fight/index.html>

平成三十年

消防
年報

小田原市
消防本部