

令和元年小田原市議会6月定例会

	一般会計	
小田原市	特別会計	補正予算
	企業会計	



目

次

各会計予算集計表	1
一般会計補正予算	3
介護保険事業特別会計補正予算	9
病院事業会計補正予算	11

各会計の予算に関する説明書

一 般 会 計

歳 入	16
歳 出	22
継続費調書	32
地方債調書	33

特 別 会 計

介護保険事業特別会計	35
------------------	----

企 業 会 計

病院事業会計	43
--------------	----



令和元年度各会計予算集計表

(単位 千円)

会 計 名		補 正 前 の 額	補 正 額	計
一 般 会 計		67,377,305	3,145,422	70,522,727
特 別 会 計	競 輪 事 業 特 別 会 計	11,852,000		11,852,000
	天 守 閣 事 業 特 別 会 計	205,000		205,000
	国 民 健 康 保 険 事 業 特 別 会 計	19,420,000		19,420,000
	国 民 健 康 保 険 診 療 施 設 事 業 特 別 会 計	28,000		28,000
	公 設 地 方 卸 売 市 場 事 業 特 別 会 計	164,000		164,000
	介 護 保 険 事 業 特 別 会 計	15,473,000	10,276	15,483,276
	後 期 高 齢 者 医 療 事 業 特 別 会 計	4,397,000		4,397,000
	公 共 用 地 先 行 取 得 事 業 特 別 会 計	774		774
	広 域 消 防 事 業 特 別 会 計	5,608,000		5,608,000
	地 下 街 事 業 特 別 会 計	415,000		415,000
	計	57,562,774	10,276	57,573,050
企 業 会 計	水 道 事 業 会 計	6,214,295		6,214,295
	病 院 事 業 会 計	14,037,881	30,193	14,068,074
	下 水 道 事 業 会 計	12,150,102		12,150,102
	計	32,402,278	30,193	32,432,471
合 計		157,342,357	3,185,891	160,528,248



令和元年度小田原市一般会計補正予算

令和元年度小田原市一般会計の補正予算は、次に定めるところによる。

(歳入歳出予算の補正)

- 第1条 歳入歳出予算の総額に歳入歳出それぞれ 3, 145, 422千円を追加し、歳入歳出予算の総額を歳入歳出それぞれ 70, 522, 727千円とする。
- 2 歳入歳出予算の補正の款項の区分及び当該区分ごとの金額並びに補正後の歳入歳出予算の金額は、「第1表 歳入歳出予算補正」による。

(継続費の補正)

- 第2条 継続費の追加及び変更は、「第2表 継続費補正」による。

(地方債の補正)

- 第3条 地方債の追加及び変更は、「第3表 地方債補正」による。

令和元年6月5日提出

小田原市長 加藤 憲 一

第1表 歳入歳出予算補正

歳 入

款	項	補正前の額	補正額	計
		千円	千円	千円
13 分担金及び負担金		903,589	△221,303	682,286
	1 負担金	903,589	△221,303	682,286
14 使用料及び手数料		1,656,270	△47,492	1,608,778
	1 使用料	830,986	△47,492	783,494
15 国庫支出金		12,024,434	1,483,471	13,507,905
	1 国庫負担金	9,871,395	332,730	10,204,125
	2 国庫補助金	2,113,304	1,150,741	3,264,045
16 県支出金		4,628,281	173,629	4,801,910
	1 県負担金	3,139,810	166,320	3,306,130
	2 県補助金	1,033,745	7,309	1,041,054
18 寄附金		401,006	38	401,044
	1 寄附金	401,006	38	401,044
19 繰入金		2,477,257	541,900	3,019,157
	1 基金繰入金	2,477,257	541,900	3,019,157
20 繰越金		319,327	190,834	510,161
	1 繰越金	319,327	190,834	510,161
21 諸収入		1,761,521	49,145	1,810,666
	5 雑収入	935,700	49,145	984,845
22 市債		5,078,100	975,200	6,053,300
	1 市債	5,078,100	975,200	6,053,300
歳入合計		67,377,305	3,145,422	70,522,727

歳 出

款	項	補正前の額	補 正 額	計
		千円	千円	千円
2 総 務 費		8,702,357	2,422,162	11,124,519
	1 総 務 管 理 費	5,989,748	2,419,762	8,409,510
	7 市 民 生 活 費	1,024,014	2,400	1,026,414
3 民 生 費		28,022,371	359,598	28,381,969
	1 社 会 福 祉 費	7,079,742	11,287	7,091,029
	2 児 童 福 祉 費	8,930,267	338,035	9,268,302
	5 介 護 保 険 費	2,372,732	10,276	2,383,008
4 衛 生 費		7,822,683	22,495	7,845,178
	1 保 健 衛 生 費	2,941,968	22,495	2,964,463
6 農 林 水 産 業 費		1,018,534	34,738	1,053,272
	1 農 業 費	507,035	34,738	541,773
7 商 工 費		1,599,582	85,516	1,685,098
	2 観 光 費	617,163	85,516	702,679
8 土 木 費		6,571,240	149,829	6,721,069
	2 道 路 橋 り ょ う 費	1,269,101	79,126	1,348,227
	3 河 川 費	216,797	15,970	232,767
	4 都 市 計 画 費	3,470,860	53,983	3,524,843
	6 公 園 費	566,021	750	566,771
10 教 育 費		6,023,123	71,084	6,094,207
	1 教 育 総 務 費	1,497,639	△62,002	1,435,637
	5 社 会 教 育 費	1,374,261	61,299	1,435,560
	6 保 健 体 育 費	536,380	71,787	608,167
歳 出 合 計		67,377,305	3,145,422	70,522,727

第2表 継続費補正

追 加

款	項	事業名	総額	年度	年割額	
8 土木費	4 都市計画費	歴史的風致維持向上計画 (第2期) 策定事業	千円 10,034		千円	
					令和元年度	4,858
					令和2年度	5,176

変 更

款	項	事業名	補 正 前			補 正 後		
			総額	年度	年割額	総額	年度	年割額
2 総務費	1 総務管理費	市民ホ一ル業 整備事業	千円		千円	千円		千円
			6,134,410	平成30年度	1,772,567	6,134,410	平成30年度	1,772,567
				令和元年度	1,744,735		令和元年度	4,139,310
				令和2年度	2,617,108		令和2年度	222,533

第3表 地方債補正

追 加

起債の目的	限度額	起債の方法	利率	償還の方法
市庁舎施設整備事業費	千円 18,500	普通貸借又は債券発行。 事業の進ちよくその他の都合により起債前借又は翌年度に繰り越して借り入れることができる。	5.0%以内 (ただし、利率見直し方式で借り入れる資金について、利率の見直しを行った後においては、当該見直し後の利率)	政府資金についてはその融通条件により、銀行その他の場合にはその債権者との融通条件による。 ただし、市財政の都合により据置期間及び償還期限を短縮し、若しくは繰上償還をすること又は低利債に借り換えることができる。
観光施設整備事業費	40,900			

変 更

起債の目的	補 正 前				補 正 後				
	限度額	起債の方法	利率	償還の方法	限度額	起債の方法	利率	償還の方法	
市民ホール整備事業費	千円 1,127,800	普通貸借又は債券発行。 事業の進ちよくその他の都合により起債前借又は翌年度に繰り越して借り入れることができる。	5.0%以内 (ただし、利率見直し方式で借り入れる資金について、利率の見直しを行った後においては、当該見直し後の利率)	政府資金についてはその融通条件により、銀行その他の場合にはその債権者との融通条件による。 ただし、市財政の都合により据置期間及び償還期限を短縮し、若しくは繰上償還をすること又は低利債に借り換えることができる。	千円 1,931,000	補正前に同じ			
農業農村整備事業費	99,700				103,800				
農道整備事業費	16,800				43,200				
道路橋りょう費	440,000				471,400				
史跡整備事業費	33,100				37,000				
社会教育施設整備事業費	40,400				53,000				
体育施設整備事業費	73,000				107,200				



議案第61号

令和元年度小田原市介護保険事業特別会計補正予算

令和元年度小田原市介護保険事業特別会計の補正予算は、次に定めるところによる。

(歳入歳出予算の補正)

- 第1条 歳入歳出予算の総額に歳入歳出それぞれ 10,276千円を追加し、歳入歳出予算の総額を歳入歳出それぞれ 15,483,276千円とする。
- 2 歳入歳出予算の補正の款項の区分及び当該区分ごとの金額並びに補正後の歳入歳出予算の金額は、「第1表 歳入歳出予算補正」による。

令和元年6月5日提出

小田原市長 加藤 憲 一

第1表 歳入歳出予算補正

歳入

款	項	補正前の額	補正額	計
6 繰入金		千円 2,394,134	千円 10,276	千円 2,404,410
	1 他会計繰入金	2,372,732	10,276	2,383,008
歳入合計		15,473,000	10,276	15,483,276

歳出

款	項	補正前の額	補正額	計
1 総務費		千円 352,784	千円 10,276	千円 363,060
	1 介護総務費	210,599	10,276	220,875
歳出合計		15,473,000	10,276	15,483,276

令和元年度小田原市病院事業会計補正予算

(総則)

第1条 令和元年度小田原市病院事業会計の補正予算は、次に定めるところによる。

(予算の名称)

第2条 「平成31年度小田原市病院事業会計予算」の名称は、元号が令和に改められたことに伴い、「令和元年度小田原市病院事業会計予算」とする。

(収益的支出)

第3条 予算第3条に定めた収益的支出の予定額を次のとおり補正する。

(科目)	(既決予定額)	(補正予定額)	(計)
	支 出		
第1款 病院事業費用	13,219,518 千円	30,193 千円	13,249,711 千円
第1項 医業費用	13,071,845 千円	30,193 千円	13,102,038 千円

(継続費の補正)

第4条 予算第10条の次に次の1条を加える。

(継続費)

第11条 継続費の総額及び年割額は、次のとおりと定める。

款	項	事業名	総額	年度	年割額	
			千円		千円	
1	病院 事業 費用	1 医業 費用	90,000	新病院建設事業基本 計画策定等支援事業	令和元年度	30,000
					令和2年度	40,000
					令和3年度	20,000

(議会の議決を経なければ流用することのできない経費)

第5条 予算第9条に定めた経費の金額を次のように改める。

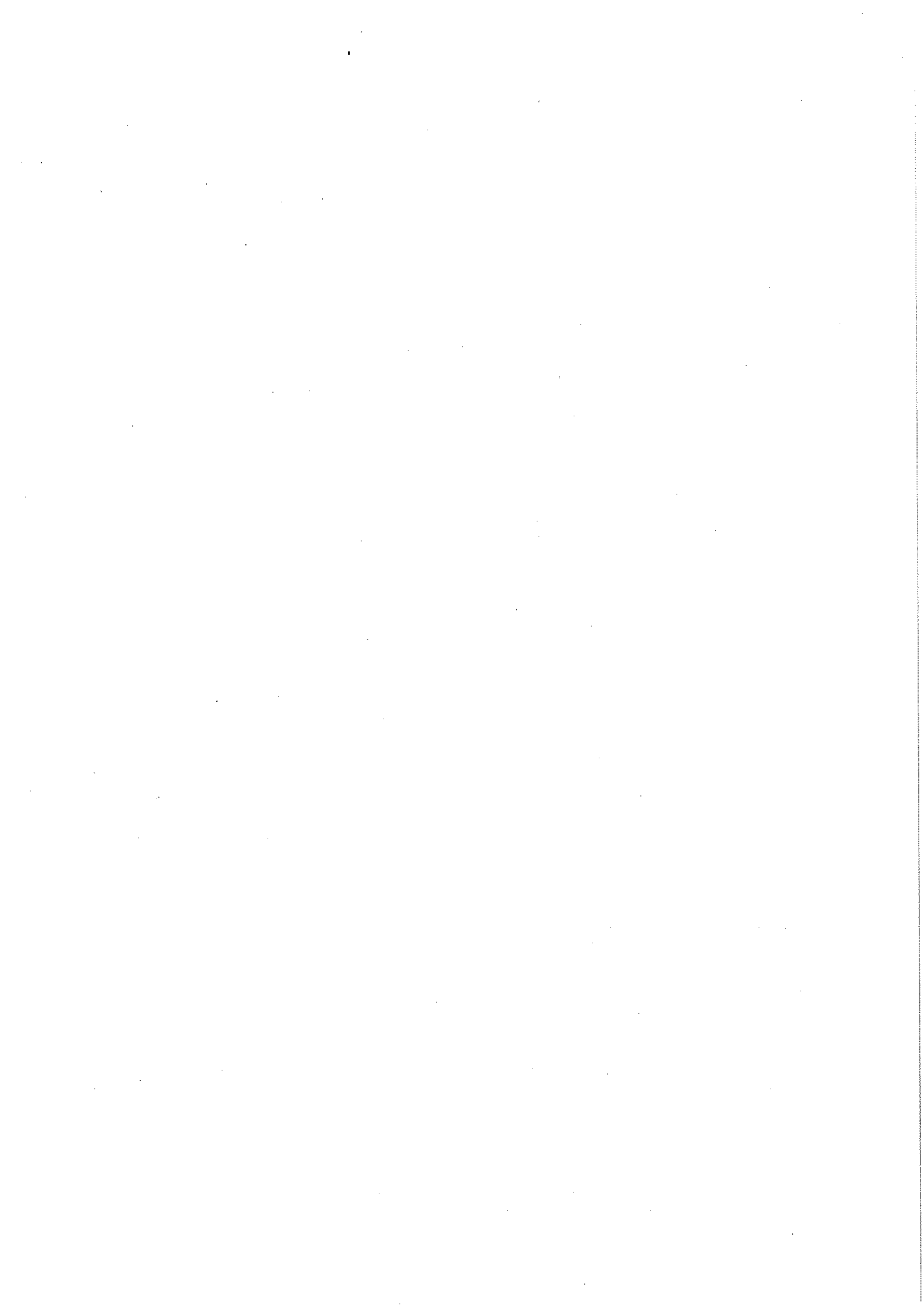
(科目)	(既決予定額)	(補正予定額)	(計)
(1) 職員給与費	7,083,369 千円	150 千円	7,083,519 千円

令和元年6月5日提出

小田原市長 加藤 憲一



各会計の予算に関する説明書



令和元年度小田原市一般会計
歳入歳出補正予算事項別明細書

1 総括
(歳入)

款	補正前の額	補正額	計
	千円	千円	千円
13 分担金及び負担金	903,589	△221,303	682,286
14 使用料及び手数料	1,656,270	△47,492	1,608,778
15 国庫支出金	12,024,434	1,483,471	13,507,905
16 県支出金	4,628,281	173,629	4,801,910
18 寄附金	401,006	38	401,044
19 繰入金	2,477,257	541,900	3,019,157
20 繰越金	319,327	190,834	510,161
21 諸収入	1,761,521	49,145	1,810,666
22 市債	5,078,100	975,200	6,053,300
歳入合計	67,377,305	3,145,422	70,522,727

(歳出)

款	補正前の額	補正額	計
	千円	千円	千円
2 総務費	8,702,357	2,422,162	11,124,519
3 民生費	28,022,371	359,598	28,381,969
4 衛生費	7,822,683	22,495	7,845,178
6 農林水産業費	1,018,534	34,738	1,053,272
7 商工費	1,599,582	85,516	1,685,098
8 土木費	6,571,240	149,829	6,721,069
10 教育費	6,023,123	71,084	6,094,207
歳出合計	67,377,305	3,145,422	70,522,727

補 正 額 の 財 源 内 訳			
特 定 財 源			一 般 財 源
国 県 支 出 金	地 方 債	そ の 他	
千円	千円	千円	千円
1,012,124	821,700	544,300	44,038
544,257		△221,265	36,606
			22,495
	30,500	600	3,638
33,284	40,900		11,332
66,845	31,400		51,584
590	50,700	35,000	△15,206
1,657,100	975,200	358,635	154,487

2 歳 入

(款) 13 分担金及び負担金

(項) 1 負担金

款	項	目	補正前の額	補正額	計
13		分担金及び負担金	千円 903,589	千円 △221,303	千円 682,286
	1	負担金	903,589	△221,303	682,286
		1 民生費負担金	820,780	△221,303	599,477
14		使用料及び手数料	1,656,270	△47,492	1,608,778
	1	使用料	830,986	△47,492	783,494
		2 民生使用料	130,619	△24,319	106,300
		7 教育使用料	69,843	△23,173	46,670
15		国庫支出金	12,024,434	1,483,471	13,507,905
	1	国庫負担金	9,871,395	332,730	10,204,125
		1 民生費負担金	9,871,395	332,730	10,204,125
	2	国庫補助金	2,113,304	1,150,741	3,264,045
		1 総務費補助金	373,376	1,012,124	1,385,500
		2 民生費補助金	280,425	37,898	318,323
		5 商工費補助金	283,391	33,284	316,675
		6 土木費補助金	787,202	66,845	854,047
		7 教育費補助金	357,739	590	358,329
16		県支出金	4,628,281	173,629	4,801,910
	1	県負担金	3,139,810	166,320	3,306,130

節		金 額	説 明	千円
区 分	千円			
2 児 童 福 祉 費 負 担 金	△221,303	子どものための教育・保育給付費負担金		
2 児 童 福 祉 使 用 料	△24,319	保育料		
4 幼 稚 園 使 用 料	△23,173	保育料		
2 児 童 福 祉 費 負 担 金	332,730	子どものための教育・保育給付費負担金(1/2) 子育てのための施設等利用給付費負担金(1/2)	203,633 129,097	
1 総 務 管 理 費 補 助 金	1,012,124	社会資本整備総合交付金		
1 社 会 福 祉 費 補 助 金	4,994	障害者総合支援事業費補助金		
2 児 童 福 祉 費 補 助 金	32,904	子ども・子育て支援交付金(1/3) 子ども・子育て支援事業費補助金(10/10) 母子家庭等対策総合支援事業費補助金(10/10)	1,944 28,510 2,450	
2 観 光 費 補 助 金	33,284	社会資本整備総合交付金		
2 道 路 橋 り よ う 費 補 助 金	39,643	社会資本整備総合交付金		
3 河 川 費 補 助 金	7,186	社会資本整備総合交付金		
4 都 市 計 画 費 補 助 金	20,016	社会資本整備総合交付金 集約促進景観・歴史的風致形成推進事業費補助金(1/3)	10,016 10,000	
1 教 育 総 務 費 補 助 金	△18,601	私立幼稚園就園奨励費補助金(1/3)		
4 社 会 教 育 費 補 助 金	19,191	社会資本整備総合交付金		

(款) 16 県支出金

(項) 1 県負担金

款	項	目	補正前の額	補正額	計
			千円	千円	千円
	1	民生費負担金	3,117,810	166,320	3,284,130
	2	県補助金	1,033,745	7,309	1,041,054
		2 民生費補助金	607,703	7,309	615,012
18		寄附金	401,006	38	401,044
	1	寄附金	401,006	38	401,044
		3 民生費寄附金	1	38	39
19		繰入金	2,477,257	541,900	3,019,157
	1	基金繰入金	2,477,257	541,900	3,019,157
		8 市民ホール整備基金繰入金	227,908	541,900	769,808
20		繰越金	319,327	190,834	510,161
	1	繰越金	319,327	190,834	510,161
		1 繰越金	319,327	190,834	510,161
21		諸収入	1,761,521	49,145	1,810,666
	5	雑収入	935,700	49,145	984,845
		2 総務費雑収入	81,750	2,400	84,150
		3 民生費雑収入	246,965	6,345	253,310
		5 農林水産業費雑収入	498	600	1,098
		9 教育費雑収入	137,252	39,800	177,052
22		市債	5,078,100	975,200	6,053,300
	1	市債	5,078,100	975,200	6,053,300
		1 総務債	1,156,400	821,700	1,978,100

節		説	明
区 分	金 額		
2 児童福祉費負担金	166,320	子どものための教育・保育給付費負担金(1/4) 子育てのための施設等利用給付費負担金(1/4)	101,772 64,548
1 社会福祉費補助金	5,365	地域医療介護総合確保基金事業費補助金(国)	
2 児童福祉費補助金	1,944	子ども・子育て支援交付金(1/3)	
1 社会福祉費寄附金	38	社会福祉基金寄附金	
1 市民ホール整備基金繰入金	541,900		
1 繰越金	190,834		
3 雑入	2,400	コミュニティ助成事業助成金	
2 保育所費雑入	6,345	公立保育所食材料費	
1 農業費雑入	600	広域農道整備事業費負担金	
5 社会教育費雑入	15,000	コミュニティ助成事業助成金	
6 保健体育費雑入	24,800	スポーツ振興くじ助成金	
1 総務管理債	821,700	市庁舎施設整備事業債 市民ホール整備事業債	18,500 803,200

(款) 22 市債

(項) 1 市債

款	項	目	補正前の額	補正額	計
		4 農 林 水 産 業 債	千円 270,000	千円 30,500	千円 300,500
		5 土 木 債	754,000	31,400	785,400
		7 教 育 債	436,200	50,700	486,900
		9 商 工 債		40,900	40,900
		歳 入 合 計	67,377,305	3,145,422	70,522,727

節		金 額	説 明
区 分	千円		
1 農 業 債	30,500	県営広域農道整備事業債 1,900 県営農免農道整備事業債 2,200 農道整備事業債 26,400	
1 道路橋りょう債	31,400	道路橋りょう整備事業債	
3 社会教育債	16,500	史跡整備事業債 3,900 社会教育施設整備事業債 12,600	
4 保健体育債	34,200	体育施設整備事業債	
1 観 光 債	40,900	観光施設整備事業債	

3 歳 出

(款) 2 総務費

(項) 1 総務管理費

款	項	目	補正前の額	補 正 額	計	補 正 額 の 財 源 内 訳			
						特 定 財 源			一般財源
						国県支出金	地 方 債	そ の 他	
			千円	千円	千円	千円	千円	千円	
2	総	務 費	8,702,357	2,422,162	11,124,519	1,012,124	821,700	544,300	44,038
	1	総 務 管 理 費	5,989,748	2,419,762	8,409,510	1,012,124	821,700	541,900	44,038
		7 財 産 管 理 費	343,522	24,771	368,293		18,500		6,271
		9 文 化 行 政 費	1,825,070	2,394,891	4,219,961	1,012,124	803,200	541,900	37,667
		11 防 災 対 策 費	109,853	100	109,953				100
	7	市 民 生 活 費	1,024,014	2,400	1,026,414			2,400	
		1 市 民 生 活 総 務 費	673,546	2,400	675,946			2,400	
3	民	生 費	28,022,371	359,598	28,381,969	544,257		△221,265	36,606
	1	社 会 福 祉 費	7,079,742	11,287	7,091,029	10,359		38	890
		1 社 会 福 祉 総 務 費	678,837	158	678,995			38	120
		2 老 人 福 祉 費	323,952	5,365	329,317	5,365			
		3 障 害 者 福 祉 費	4,661,557	5,764	4,667,321	4,994			770
	2	児 童 福 祉 費	8,930,267	338,035	9,268,302	533,898		△221,303	25,440
		1 児 童 福 祉 総 務 費	3,008,904	28,983	3,037,887	28,510			473

節		説 明
区 分	金 額	
	千円	千円
15 工事請負費	24,771	<u>財産管理経費</u> 庁舎等維持管理事業 市庁舎加湿用ボイラー更新工事請負費
13 委託料	18,395	<u>市民ホール整備経費</u> 2,394,575 市民ホール整備事業
15 工事請負費	2,376,180	市民ホール整備事業費 (平成30～令和2年度継続事業 継続費設定額 6,134,410)
25 積立金	316	<u>一般経費</u> 316 内部事務 ふるさと文化基金積立金 50 (寄附金充当 1件) 市民ホール整備基金積立金 266 (寄附金充当 4件)
25 積立金	100	<u>一般経費</u> 内部事務 防災対策基金積立金 (寄附金充当 1件)
19 負担金補助 及び交付金	2,400	<u>地域経営推進経費</u> 自治会活動活性化事業 コミュニティ助成事業補助金
25 積立金	158	<u>一般経費</u> 内部事務 社会福祉基金積立金 (寄附金充当 5件)
19 負担金補助 及び交付金	5,365	<u>高齢者福祉介護推進経費</u> 介護保険施設等整備費補助事業 地域医療介護総合確保基金事業費補助金
13 委託料	5,764	<u>障がい者生活支援経費</u> 障害福祉サービス費等支給事務 システム改修費
11 需用費	473	<u>保育環境の整備経費</u> 教育・保育関連事務

(款) 3 民生費

(項) 2 児童福祉費

款	項	目	補正前の額	補正額	計	補正額の財源内訳			
						特定財源			一般財源
						国県支出金	地方債	その他	
千円	千円	千円	千円	千円	千円	千円	千円		
		2 民間等保育所費	4,361,091	306,602	4,667,693	502,938		△221,303	24,967
		3 母子福祉費	911,748	2,450	914,198	2,450			
	5	介護保険費	2,372,732	10,276	2,383,008				10,276
		1 介護保険運営費	2,372,732	10,276	2,383,008				10,276
4		衛生費	7,822,683	22,495	7,845,178				22,495
	1	保健衛生費	2,941,968	22,495	2,964,463				22,495
		6 斎場費	785,527	22,495	808,022				22,495
6		農林水産業費	1,018,534	34,738	1,053,272		30,500	600	3,638
	1	農業費	507,035	34,738	541,773		30,500	600	3,638
		5 農地費	220,083	34,738	254,821		30,500	600	3,638
7		商工費	1,599,582	85,516	1,685,098	33,284	40,900		11,332
	2	観光費	617,163	85,516	702,679	33,284	40,900		11,332
		3 観光施設費	186,879	85,516	272,395	33,284	40,900		11,332

節		金額	説明	明
区分	金額			
13 委託料	28,510	千円	システム改修費 消耗品費等	千円
19 負担金補助 及び交付金	5,832		<u>民間等保育所経費</u> 民間施設等運営費補助事業	
20 扶助費	300,770		子どものための教育・保育給付費 子育てのための施設等利用給付費 実費徴収に係る補足給付事業費補助金	42,575 258,195 5,832
19 負担金補助 及び交付金	2,450		<u>ひとり親家庭支援経費</u> 児童扶養手当支給事業 未婚の児童扶養手当受給者に対する臨時・特別給付金	
28 繰出金	10,276		<u>介護保険事業特別会計繰出金</u> 事務費	
13 委託料	22,495		<u>斎場運営整備経費</u> 斎場整備事業 埋蔵文化財調査委託料	
12 役務費	1,700		<u>農業生産基盤整備経費</u> 農道・用排水路整備事業	
13 委託料	13,300		田代山農道整備事業費 不動産鑑定料	30,000
17 公有財産購入費	6,000		測量等委託料 用地購入費 A=1,200.00㎡	13,300
19 負担金補助 及び交付金	4,738		物件補償費 県営広域農道整備事業費負担金	2,200
22 補償補填 及び賠償金	9,000		小田原湯河原線 用地買収・物件補償 県営農免農道整備事業費負担金 早川石橋2期地区 L=10m W=5.5m	2,538
13 委託料	33,167		<u>城址公園環境づくり経費</u> 城址公園管理運営事業	
15 工事請負費	52,349		小田原城内看板製作設置委託料 城址公園整備事業 委託料	80,021 27,672

(款) 7 商工費

(項) 2 観光費

款	項	目	補正前の額 千円	補正額 千円	計 千円	補正額の財源内訳			
						特定財源			一般財源 千円
						国県支出金 千円	地方債 千円	その他 千円	
8	土	木 費	6,571,240	149,829	6,721,069	66,845	31,400		51,584
	2	道路橋りょう費	1,269,101	79,126	1,348,227	39,643	31,400		8,083
		3 道路新設改良費	367,443	71,326	438,769	35,353	28,300		7,673
		4 橋りょう維持費	181,511	7,800	189,311	4,290	3,100		410
	3	河 川 費	216,797	15,970	232,767	7,186			8,784
		3 河 川 改 良 費	108,453	15,970	124,423	7,186			8,784

節		説 明
区 分	金 額	
	千円	本丸広場等便所整備設計 本丸広場等電線地中化設計 工事請負費 52,349 清閑亭周辺散策路改良 常盤木橋周辺園路改良 学橋舗装改良 <u>史跡等管理活用経費</u> 史跡等管理活用事業 総構説明板等製作設置委託料
13 委託料	8,000	<u>幹線道路新設改良経費</u>
15 工事請負費	46,846	幹線道路整備事業 国庫補助事業 市道0038 (清水新田地内) 用地購入費 A=134.65㎡
17 公有財産購入費	16,480	<u>生活道路新設改良経費</u> 市民生活道路改良事業 国庫補助事業 市道2442 (久野地内) 改良工事請負費 L=30m <u>小田原駅・小田原城周辺のまちづくり経費</u> 53,046 都市廊の歩行空間づくり事業 国庫補助事業 市道0026 (板橋地内) 電線類地中化基本計画策定委託料 市道2189 (栄町地内) 改良工事請負費 L=230m 市道2216 (栄町地内) 改良工事請負費 L=120m
13 委託料	7,800	<u>橋りょう維持経費</u> 橋りょう維持修繕事業 国庫補助事業 修繕設計委託料
13 委託料	15,970	<u>河川環境整備経費</u> 河川環境整備事業 小田原用水保全事業費 基本計画策定委託料

(款) 8 土木費

(項) 4 都市計画費

款	項	目	補正前の額	補正額	計	補正額の財源内訳			
						特定財源			一般財源
						国県支出金	地方債	その他	
千円	千円	千円	千円	千円	千円	千円	千円		
	4	都市計画費	3,470,860	53,983	3,524,843	20,016			33,967
		1 都市計画総務費	1,220,860	53,983	1,274,843	20,016			33,967
	6	公園費	566,021	750	566,771				750
		1 公園総務費	173,972	750	174,722				750
10		教育費	6,023,123	71,084	6,094,207	590	50,700	35,000	△15,206
	1	教育総務費	1,497,639	△62,002	1,435,637	△18,601			△43,401
		2 事務局費	1,274,561	△62,002	1,212,559	△18,601			△43,401
	5	社会教育費	1,374,261	61,299	1,435,560	19,191	16,500	15,000	10,608
		3 文化財保護費	324,972	7,920	332,892	3,283	3,900		737
		4 生涯学習センター費	148,864	15,000	163,864			15,000	
		5 図書館費	275,611	25,377	300,988	10,519	12,600		2,258
		6 郷土文化館費	62,569	13,002	75,571	5,389			7,613
	6	保健体育費	536,380	71,787	608,167		34,200	20,000	17,587
		2 体育施設費	361,559	71,787	433,346		34,200	20,000	17,587

節		説明
区分	金額	
	千円	千円
13 委託料	20,518	<u>景観形成促進経費</u> 歴史的風致維持向上計画推進事業
15 工事請負費	33,465	歴史的風致維持向上計画（第2期）策定事業費 （令和元～2年度継続事業 継続費設定額 10,034） 歴史的風致形成建造物等活用事業 豊島邸耐震等改修工事請負費
		<u>交通環境整備経費</u> 公共交通ネットワーク充実促進事業 小田原駅東西自由連絡通路等情報案内板整備委託料
25 積立金	750	<u>一般経費</u> 内部事務 ふるさとみどり基金積立金 （寄附金充当 1件）
19 負担金補助及び交付金	△62,002	<u>幼稚園教育推進経費</u> 私立幼稚園教育支援事業 私立幼稚園就園奨励費補助金
13 委託料	7,920	<u>史跡整備経費</u> 八幡山古郭・総構整備事業 小田原城天神山回遊路整備実施設計委託料
19 負担金補助及び交付金	15,000	<u>地区公民館育成事業経費</u> 地区公民館育成支援事業 地区公民館建設費補助金
13 委託料	3,377	<u>文学館運営経費</u> 歴史的風致維持向上計画推進事業
15 工事請負費	22,000	小田原文学館整備活用事業費 管理棟改修工事監理委託料 管理棟改修工事請負費
13 委託料	13,002	<u>郷土文化館運営経費</u> 歴史的風致維持向上計画推進事業 松永記念館庭園整備等実施設計委託料
13 委託料	6,007	<u>スポーツ施設経費</u> 小田原アリーナ等整備運営事業

節		説明
区分	金額	
15 工事請負費	千円 65,780	千円 施設管理運営委託料 (指定管理者制度適用分) 工事請負費 小田原アリーナ非常用放送設備改修 小田原テニスガーデン夜間照明改修

継続費についての前前年度末までの支出額、前年度末までの支出額又は支出額の見込み及び当該年度以降の支出予定額並びに事業の進行状況等に関する調書

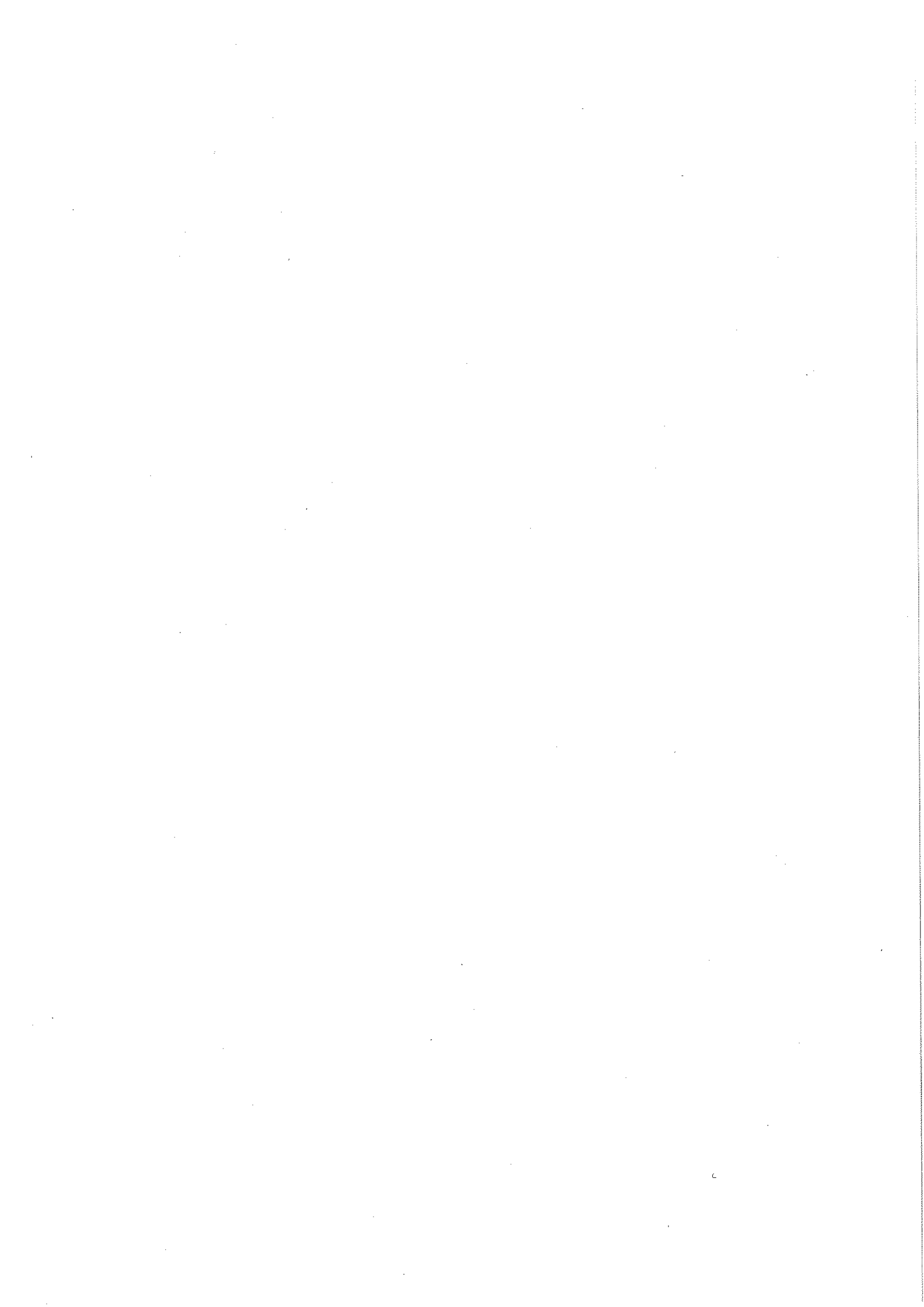
(単位 千円)

款	項	事業名	区分	全 体 計 画					前前年度末までの支出額	前年度末までの支出(見込)額	当該年度支出予定額	当該年度末までの支出予定額	翌年度以降支出予定額	継続費の総額に対する進捗率		
				年割額	左 の 財 源 内 訳			一般財源								
					特 定 財 源											
					国 県 支 出 金	地 方 債	そ の 他									
2	1	市民ホ一ル業務管理費	補正前の額	30	1,772,567	508,002	1,052,000	209,000	3,565		1,772,567	1,772,567		28.9%		
				元	1,744,735	323,384	1,127,800	214,000	79,551		1,744,735	1,744,735		28.4		
				2	2,617,108	485,077	1,471,900	577,000	83,131				2,617,108	42.7		
				計	6,134,410	1,316,463	3,651,700	1,000,000	166,247		3,517,302	3,517,302	2,617,108	100.0		
			補正後の額	30												
				元	2,394,575	1,012,124	803,200	541,900	37,351		2,394,575	2,394,575				
				2	△2,394,575	△443,683	△1,328,500	△541,900	△80,492				△2,394,575			
				計		568,441	△525,300		△43,141		2,394,575	2,394,575	△2,394,575			
			補正後の額	30	1,772,567	508,002	1,052,000	209,000	3,565		1,772,567	1,772,567			28.9	
				元	4,139,310	1,335,508	1,931,000	755,900	116,902		4,139,310	4,139,310			67.5	
				2	222,533	41,394	143,400	35,100	2,639				222,533	3.6		
				計	6,134,410	1,884,904	3,126,400	1,000,000	123,106		5,911,877	5,911,877	222,533	100.0		
8	4	歴史的風致維持向上計画(第2期)策定事業	補正額	元	4,858	2,186			2,672		4,858	4,858		48.4		
				2	5,176	2,329			2,847				5,176	51.6		
				計	10,034	4,515			5,519		4,858	4,858	5,176	100.0		

地方債の前前年度末における現在高並びに
前年度末及び前年度末における現在高の
見込みに関する調書

(単位 千円)

区	分	前前年度末 現在高	前年度末 現在高見込額	当該年度中増減見込み		当該年度末 現在高見込額
				当該年度中 起債見込額	当該年度中 元金償還額	
1 普通債	補正前の額	21,369,446	27,461,560	3,518,100	1,936,687	29,042,973
	補正額			975,200		975,200
	補正後の額	21,369,446	27,461,560	4,493,300	1,936,687	30,018,173
(1) 総務	補正前の額	2,877,610	3,875,324	1,156,400	193,899	4,837,825
	補正額			821,700		821,700
	補正後の額	2,877,610	3,875,324	1,978,100	193,899	5,659,525
(4) 農林水産業	補正前の額	1,520,146	1,838,739	270,000	124,083	1,984,656
	補正額			30,500		30,500
	補正後の額	1,520,146	1,838,739	300,500	124,083	2,015,156
(5) 商工	補正前の額	13,600	13,600			13,600
	補正額			40,900		40,900
	補正後の額	13,600	13,600	40,900		54,500
(6) 土木	補正前の額	9,835,437	9,552,478	620,700	1,085,371	9,087,807
	補正額			31,400		31,400
	補正後の額	9,835,437	9,552,478	652,100	1,085,371	9,119,207
(9) 教育	補正前の額	4,866,794	6,765,858	436,200	381,815	6,820,243
	補正額			50,700		50,700
	補正後の額	4,866,794	6,765,858	486,900	381,815	6,870,943
計	補正前の額	46,596,068	52,444,544	5,078,100	3,941,457	53,581,187
	補正額			975,200		975,200
	補正後の額	46,596,068	52,444,544	6,053,300	3,941,457	54,556,387



令和元年度小田原市介護保険事業特別会計
歳入歳出補正予算事項別明細書

1 総括
(歳入)

款	補正前の額	補正額	計
	千円	千円	千円
6 繰入金	2,394,134	10,276	2,404,410
歳入合計	15,473,000	10,276	15,483,276

(歳出)

款	補正前の額	補正額	計
1 総務費	千円 352,784	千円 10,276	千円 363,060
歳出合計	15,473,000	10,276	15,483,276

補 正 額 の 財 源 内 訳			
特 定 財 源			一 般 財 源
国 県 支 出 金	地 方 債	そ の 他	
千円	千円	千円	千円
		10,276	
		10,276	

2 歳 入

(款) 6 繰入金

(項) 1 他会計繰入金

款	項	目	補正前の額	補正額	計
			千円	千円	千円
6	繰	入 金	2,394,134	10,276	2,404,410
	1	他 会 計 繰 入 金	2,372,732	10,276	2,383,008
		1 一 般 会 計 繰 入 金	2,372,732	10,276	2,383,008
		歳 入 合 計	15,473,000	10,276	15,483,276

節		説 明
区 分	金 額 千円	
4 その他一般会計 繰 入 金	10,276	

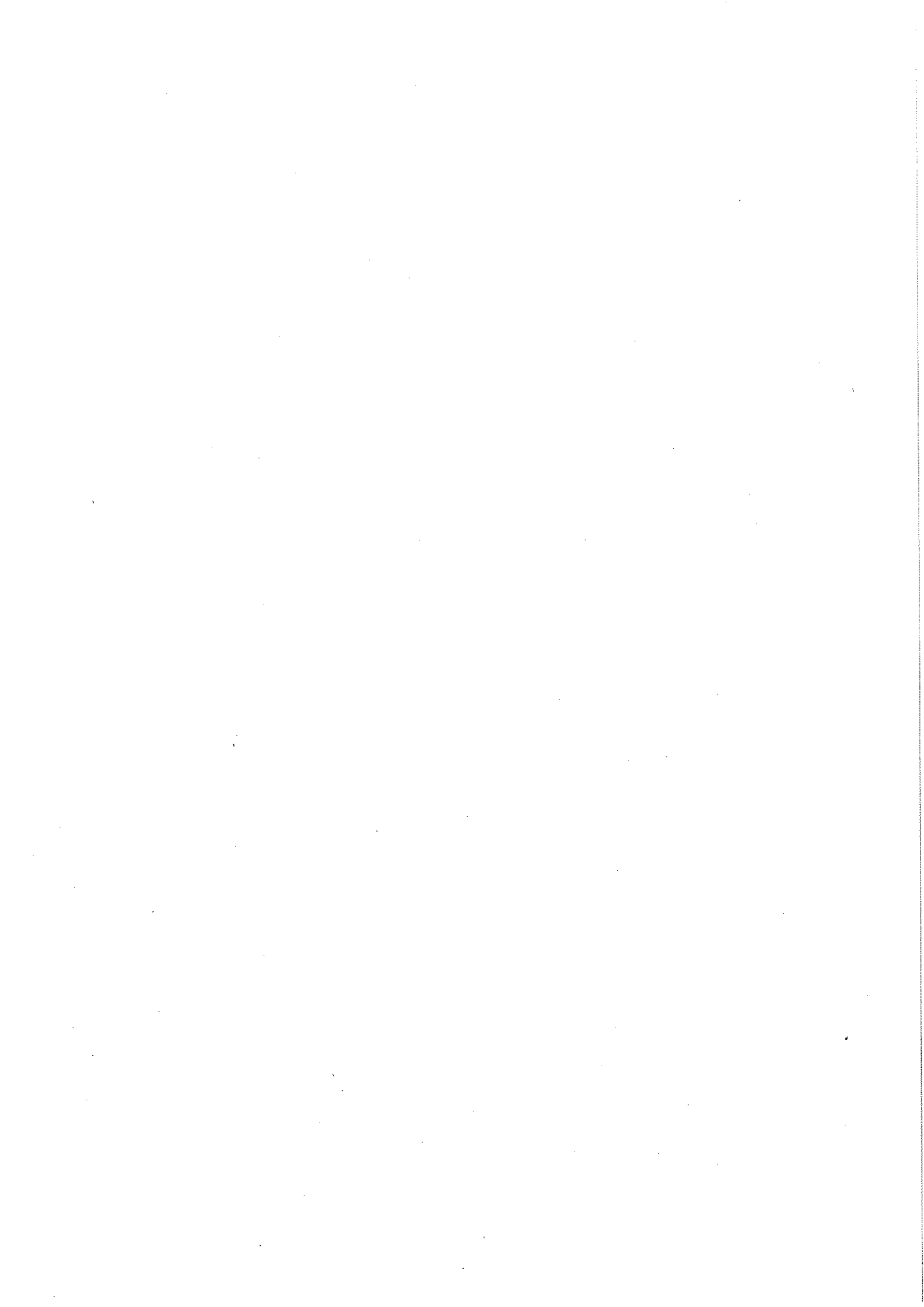
3 歳 出

(款) 1 総務費

(項) 1 介護総務費

款	項	目	補正前の額	補 正 額	計	補 正 額 の 財 源 内 訳			
						特 定 財 源			一般財源
						国県支出金	地方債	その他	
			千円	千円	千円	千円	千円	千円	
1	総	務 費	352,784	10,276	363,060			10,276	
	1	介 護 総 務 費	210,599	10,276	220,875			10,276	
		1 一 般 管 理 費	210,599	10,276	220,875			10,276	
歳 出 合 計			15,473,000	10,276	15,483,276			10,276	

節		説明
区分	金額	
	千円	千円
13 委託料	10,276	<u>一般経費</u> 事務処理システム改修費



令和元年度小田原市病院事業会計補正予算実施計画

収益の支出

款	項	目	補正予定額	備考
1 病院事業費用			千円 30,193	
	1 医業費用		30,193	
		1 給与費	150	
		3 経費	30,043	

令和元年度小田原市病院事業予定キャッシュ・フロー計算書

(平成31年4月1日から令和2年3月31日まで)

(単位 千円)

1 業務活動によるキャッシュ・フロー

当年度純利益又は当年度純損失 (△は当年度純損失)	△ 320,682
減価償却費	781,236
固定資産除却費	5,000
長期前払消費税額償却	43,678
引当金の増減額 (△は減少)	161,498
長期前受金戻入額	△ 10,537
受取利息及び受取配当金	△ 1
支払利息	9,213
未収金の増減額 (△は増加)	133,360
未払金の増減額 (△は減少)	△ 39,922
預り金の増減額 (△は減少)	△ 277
たな卸資産の増減額 (△は増加)	788
小計	763,354
利息及び配当金の受取額	1
利息の支払額	△ 9,213
業務活動によるキャッシュ・フロー	754,142

2 投資活動によるキャッシュ・フロー

有形固定資産の取得による支出	△ 288,350
長期前払消費税勘定の取得	△ 22,581
貸付金の支出	△ 35,880
貸付金の返済免除	27,300
貸付金の回収による収入	7,200
国庫補助金等による収入	2,700
投資活動によるキャッシュ・フロー	△ 309,611

3 財務活動によるキャッシュ・フロー

建設改良費等の財源に充てるための企業債による収入	200,000
建設改良費等の財源に充てるための企業債の償還による支出	△ 235,134
リース債務の償還による支出	△ 234,932
財務活動によるキャッシュ・フロー	△ 270,066

資金増加額(又は減少額)	174,465
資金期首残高	1,805,447
資金期末残高	1,979,912

給 与 費 明 細 書

1 総 括

(単位 千円)

区 分	職員数 (人)		給 与 費						
	特別職	一般職	報 酬	給 料	賃 金	手当等	退職給付費	計	
補正後	損益勘定支弁職員	11	(5) 632	333	2,348,006	816,300	2,625,559	306,182	6,096,380
	資本勘定支弁職員		()						
	合 計	11	(5) 632	333	2,348,006	816,300	2,625,559	306,182	6,096,380
補正前	損益勘定支弁職員	9	(5) 632	183	2,348,006	816,300	2,625,559	306,182	6,096,230
	資本勘定支弁職員		()						
	合 計	9	(5) 632	183	2,348,006	816,300	2,625,559	306,182	6,096,230
比較	損益勘定支弁職員	2	()	150					150
	資本勘定支弁職員		()						
	合 計	2	()	150					150

備考 () 内は、再任用職員について示す。

手当等、退職給付費及び法定福利費には、引当金繰入額を含む。

区分	法定福利費	合 計	備 考
補正後	損益勘定支弁職員	987,139	7,083,519
	資本勘定支弁職員		
	合 計	987,139	7,083,519
補正前	損益勘定支弁職員	987,139	7,083,369
	資本勘定支弁職員		
	合 計	987,139	7,083,369
比較	損益勘定支弁職員		150
	資本勘定支弁職員		
	合 計		150

令和元年度小田原市病院事業予定貸借対照表（当年度分）

（令和2年3月31日）

（単位 千円）

		資 産 の 部	
1 固 定 資 産			
(1)有形固定資産			
ア	土地		240,342
イ	立木		28,559
ウ	建物	10,767,404	
	減価償却累計額	<u>△ 7,545,959</u>	3,221,445
エ	構築物	370,937	
	減価償却累計額	<u>△ 333,800</u>	37,137
オ	器械備品	5,982,320	
	減価償却累計額	<u>△ 4,771,174</u>	1,211,146
カ	車両	4,895	
	減価償却累計額	<u>△ 2,634</u>	2,261
キ	リース資産	1,090,647	
	減価償却累計額	<u>△ 898,970</u>	191,677
	有形固定資産合計		4,932,567
(2)投資その他の資産			
ア	貸付金	124,995	
	奨学金返済免除引当金	<u>△ 22,600</u>	102,395
イ	長期前払消費税		<u>102,682</u>
	投資その他の資産合計		<u>205,077</u>
	固定資産合計		5,137,644
2 流 動 資 産			
(1)	現金預金		1,979,912
(2)	未収金	2,030,382	
	貸倒引当金	<u>△ 13,000</u>	2,017,382
(3)	貯蔵品		<u>25,499</u>
	流動資産合計		<u>4,022,793</u>
	資産合計		<u><u>9,160,437</u></u>

負債の部

3 固定負債

(1) 企業債

ア 建設改良費等の財源に 635,976

充てるための企業債

企業債合計 635,976

(2) リース債務 25,934

(3) 引当金

ア 退職給付引当金 1,106,333

引当金合計 1,106,333

固定負債合計 1,768,243

4 流動負債

(1) 企業債

ア 建設改良費等の財源に 231,279

充てるための企業債

企業債合計 231,279

(2) リース債務 178,968

(3) 未払金 671,341

(4) 引当金

ア 賞与引当金 300,149

イ 法定福利費引当金 53,739

引当金合計 353,888

(5) その他流動負債

ア 預り金 13,611

その他流動負債合計 13,611

流動負債合計 1,449,087

5 繰延収益

(1) 長期前受金 115,986

繰延収益合計 115,986

負債合計 3,333,316

資 本 の 部

6 資 本 金			4,872,662
7 剰 余 金			
(1) 資 本 剰 余 金			
ア 受 贈 財 産 評 価 額	7,483		
イ 寄 附 金	2,583		
ウ 補 助 金	<u>166,747</u>		
資本剰余金合計		176,813	
(2) 利 益 剰 余 金			
ア 減 債 積 立 金	261,737		
イ 建 設 改 良 積 立 金	<u>552,422</u>		
利益剰余金合計		814,159	
(3) 欠 損 金			
ア 当 年 度 未 処 理 欠 損 金	<u>36,513</u>		
欠 損 金 合 計		<u>36,513</u>	
剰 余 金 合 計			<u>954,459</u>
資 本 合 計			<u>5,827,121</u>
負 債 資 本 合 計			<u>9,160,437</u>

注記

I. 重要な会計方針

1 資産の評価基準及び評価方法

貯蔵品 先入先出法による原価法

2 固定資産の減価償却の方法

(1) 有形固定資産（リース資産を除く。）

・減価償却の方法 定額法

・主な耐用年数

建物 15～49年

構築物 10～50年

器械備品 2～21年

車両 4～6年

(2) 無形固定資産（リース資産を除く。）

・減価償却の方法 定額法

(3) リース資産

・所有権移転外ファイナンス・リース取引に係るリース資産

リース期間を耐用年数とし、残存価額を零とする定額法による。

3 引当金の計上方法

(1) 退職給付引当金

職員の退職手当の支給に備えるため、当年度末における退職手当の要支給額に相当する金額を計上する。

なお、会計基準変更時差異（2,342,729千円）については、平成26年度から省令で定める退職給付引当金の経過措置に係る限度内の年度数（15年度）で、均等に分割して、費用処理する。

(2) 賞与引当金

職員の期末手当及び勤勉手当の支給に備えるため、当年度末における支給見込額に基づき当年度の負担に属する額を計上する。

(3) 法定福利費引当金

職員の期末手当及び勤勉手当に係る法定福利費の支払に備えるため、当年度末における支払見込額に基づき、当年度の負担に属する額を計上する。

(4) 貸倒引当金

債権の不納欠損による損失に備えるため、貸倒実績率により回収不能見込額を計上する。

(5) 奨学金返済免除引当金

奨学金の返済免除による損失に備えるため、返済免除対象者となる採用者を見込み、返済免除予定相当額を計上する。

4 消費税及び地方消費税の会計処理

消費税及び地方消費税の会計処理は、税抜方式による。

II. 予定貸借対照表等関連

1 長期前受金収益化累計額 390,013千円

2 給与費に係る引当金の取崩し

(1) 退職給付引当金の取崩し

当年度において、退職手当として150,000千円を支給する見込みであり、退職給付引当金150,000千円を取り崩す見込みである。

(2) 賞与引当金の取崩し

当年度において、期末手当及び勤勉手当として973,923千円を支給する見込みであり、賞与引当金290,523千円を取り崩す見込みである。

(3) 法定福利費引当金の取崩し

当年度において、法定福利費として984,086千円を支払する見込みであり、法定福利費引当金50,686千円を取り崩す見込みである。

III. リース契約により使用する固定資産

1 リース取引の処理方法

リース料総額が300万円以上のファイナンス・リース取引については、通常の売買取引に係る方法に準じた会計処理による。

リース料総額が300万円未満のファイナンス・リース取引については、通常の賃貸借取引に係る方法に準じた会計処理による。

2 リース会計に係る経過措置

リース取引開始日が平成26年3月31日以前のリース取引については、引き続き通常の賃貸借取引に係る方法に準じた会計処理による。

3 所有権移転外ファイナンス・リース取引に係る未経過リース料相当額

1年内 178,968千円

1年超 25,934千円

計 204,902千円

令和元年度小田原市病院事業
収益的

款	項	目	既 決 予 定 額	補 正 予 定 額	計
1	病 院 事 業 費 用		千円 13,219,518	千円 30,193	千円 13,249,711
	1	医 業 費 用	13,071,845	30,193	13,102,038
		1 給 与 費	7,083,369	150	7,083,519
		3 経 費	2,140,494	30,043	2,170,537
		計	13,219,518	30,193	13,249,711

会計補正予算説明書

支出

節		備 考	
区 分	金 額		
	千円		千円
報 酬	150	新病院建設事業基本計画策定等支援業務委託事業者選定委員会委員報酬 (2人)	
旅 費 交 通 費	43		
委 託 料	30,000	新病院建設事業基本計画策定等支援事業費 (令和元～3年度継続事業 継続費設定額 90,000)	