

# 令和2年国勢調査の 調査員を募集します。

(募集 令和2年2月末まで)



国勢調査員とは、世帯を訪問し、書類の配布や回収を行うかたです。小田原市では、国勢調査への理解と意欲を持って、調査員の業務に従事して下さるかたを広く募集しています。

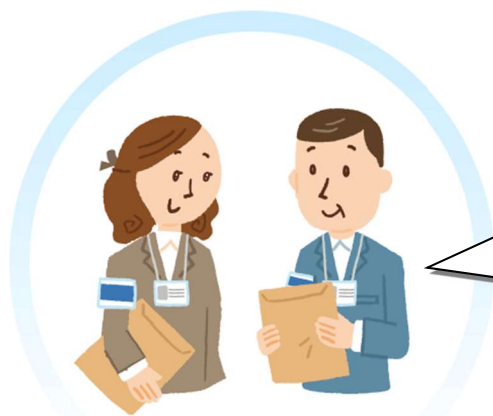
## ◆令和2年の国勢調査について

国勢調査は、日本国内に住むすべての人と世帯を対象とする、国の最も重要な統計調査で5年ごとに実施されます。国勢調査の結果は福祉施策や生活環境整備、災害対策など、日本の未来をつくるために欠かせない様々な施策の計画策定などに利用されます。

小田原市では市内に住むすべての人と世帯(約190,000人、約82,000世帯)を対象に、調査員約1,000名での調査を予定しています。

## ◆調査員とは

調査員は、世帯と直接やりとりをするという、統計調査の中で最も重要な部分を受け持っています。調査員には「守秘義務」があります。世帯に関する情報の保護のため、調査活動中の秘密の保持、調査票の厳重管理などが求められ、秘密の保持については、調査活動終了後でも義務があります。



世帯とのコミュニケーションが大切なお仕事です。  
家事や育児、パートなどの合間の時間を使って、活動することができます。

## ◆主な仕事の内容・スケジュール

<期間 令和2年7月中旬～10月下旬>

### 1. 調査員説明会に参加

令和2年7月中旬～8月中旬に市内複数の施設で説明会を開催します。  
このうち事前に指定された1日にご参加ください。

### 2. 調査用品の受けとり

8月下旬～9月上旬に調査用品を調査員のご自宅に宅配便でお送りします。

### 3. 世帯への訪問・書類の作成

9月上旬～10月中旬に担当地域内の世帯を訪問して、調査の説明、書類の配布、回収又は回答状況の確認、名簿と地図の作成をします。  
活動期間中は、世帯と相談しながら、ご自身でスケジュールを組むことが可能です。

※ただし、おおまかなスケジュールはあらかじめ指定させていただきます。

### 4. 書類の提出

10月下旬に回収した調査票、作成した名簿と地図などを市に提出します。

国勢調査員の  
仕事の内容は、  
大きく5つです。

①



調査員説明会に参加

②



担当する地域の確認

③



調査についての説明と調査書類の配布

④



調査票の回収

⑤



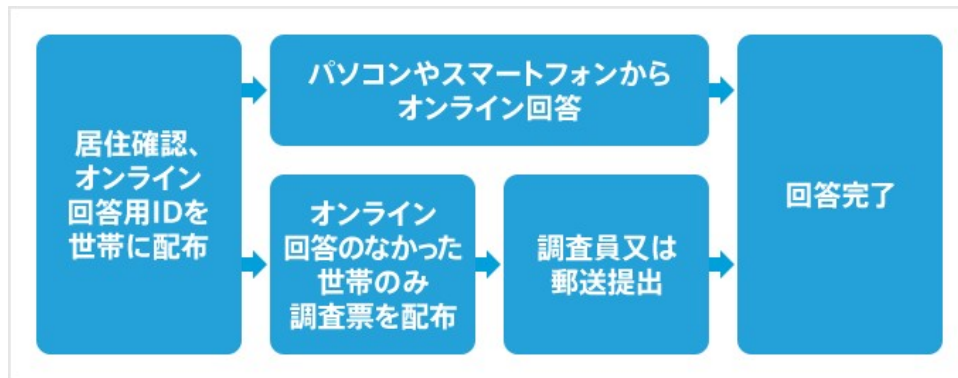
調査票の整理と提出

## ◆インターネット回答の導入

平成27年国勢調査から、新たな取り組みとして、インターネットで調査に回答できるようになりました。これにより、世帯は、インターネット、郵送、調査員に手渡しのいずれかの方法で回答することになります。

インターネットや郵送で回答した世帯については、調査員が調査票を回収する必要はなくなります。

### ～調査の流れ～



## ◆担当地域

小田原市では、市内を約1,500区画の地域(調査区)に分けて、国勢調査を行います。調査区の世帯数は、1調査区当たりおよそ40～70世帯です。

ご担当いただく調査区は、ご自宅から徒歩・自転車で回れる範囲で指定します。

お一人がご担当いただく調査区数は、1調査区又は複数調査区(概ね2調査区)です。

※可能であれば、複数調査区を担当していただきたいので、複数調査区の従事が可能か否かを申込書の「複数調査区の従事」欄にてご回答ください。

## ◆報酬

報酬は、1調査区あたり、平均約42,000円(見込)です。

(※実際には担当地域、世帯数によって金額は異なります。)

お支払方法は、指定された口座への振込となります。振込時期は、令和3年1月中旬を予定しています。

## ◆応募の要件

次の要件をすべて満たすかた

- (1) 20歳以上であること(令和2年6月1日現在)
- (2) 以下に該当しないこと
  - ・選挙に直接関係のあるかた(立候補者、選挙事務所職員)
  - ・税務に直接関係のあるかた(徴収職員、徴税吏員)
  - ・警察に直接関係のあるかた(警察官)
- (3) 調査期間中、責任をもって調査事務を遂行できること(接遇や守秘義務等を含む)

## ◆お申込みの方法

令和2年2月末まで募集しています。次のいずれかの方法でお申込みください。

### ●インターネットでのお申込み

本市ホームページの申込フォームをご利用ください(「令和2年国勢調査」で検索)。

### ●郵送、FAX または直接持参によるお申込み

申込書にご記入のうえ、小田原市総務課情報統計係宛にご提出ください。

郵送の場合 〒250-8555 小田原市荻窪300番地

FAXの場合 0465-33-1286

持参の場合 市役所4階 行政情報センター(赤通路)

(申込書は、本市ホームページからもダウンロードできます。)

### ●電話でのお申込み

総務課情報統計係(電話 0465-33-1296)にご連絡ください。

お申込みされたかたには、後日、面接の日取り等をご連絡します。

## 小田原市 令和2年国勢調査の調査員募集サイト

次の URL からお申込みや、申込書のダウンロードができます。

<http://www.city.odawara.kanagawa.jp/municipality/statistics/oshirase/p16305.html>



《お問い合わせ》

小田原市総務部総務課 情報統計係

電話 0465-33-1296

# 令和2年国勢調査の調査員

## 申込書

(募集 令和2年2月末まで)

令和 年 月 日

小田原市総務部総務課 情報統計係宛

郵送の場合 〒250-8555 小田原市荻窪300番地

FAXの場合 0465-33-1286

持参の場合 市役所4階 行政情報センター(赤通路)

(本市ホームページでも受け付けています)

※太線枠内をご記入ください。

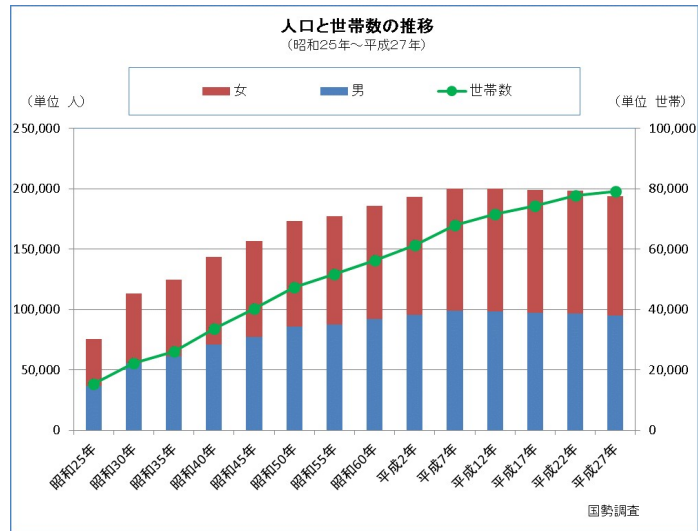
フリガナ		性別	男 ・ 女
氏名			
生年月日	昭和 平成	年 月 日(年齢 歳)	
住所	〒		
連絡先	ご自宅の 電話番号	( )	
	携帯番号	-	-
	Eメール (任意)	@	
複数調査区 の従事	できる ・ できない ・ 未定		
職業	会社員(常勤・非常勤) ・ 自営業 ・ パート、アルバイト ・ 主婦等 ・ 学生 ・ その他( ) ・ 無職		
通信欄			

※ご記入いただいた情報は、統計調査員に関する事務以外には使用しません。

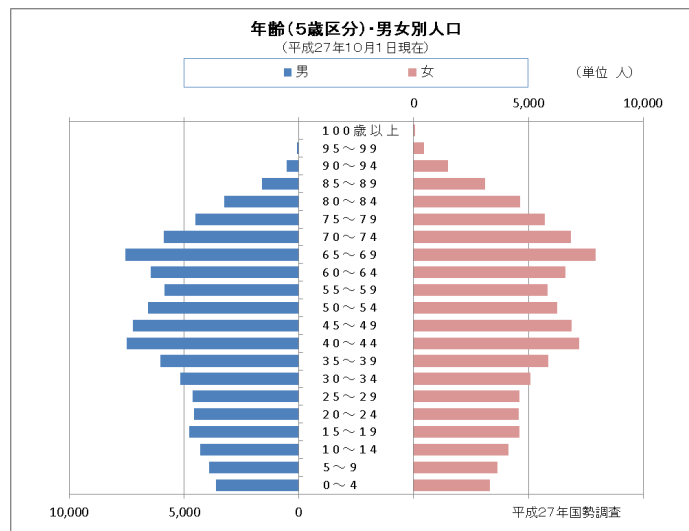
市町村使用欄					
受付日	月 日	居住地の調査区番号	- -	地区コード	
整理番号		書類選考結果		面接結果	

## 国勢調査で、小田原市のこんなことがわかります。

### 人口と世帯数の推移



### 年齢・男女別の人口



### 一般世帯の家族構成の推移

