

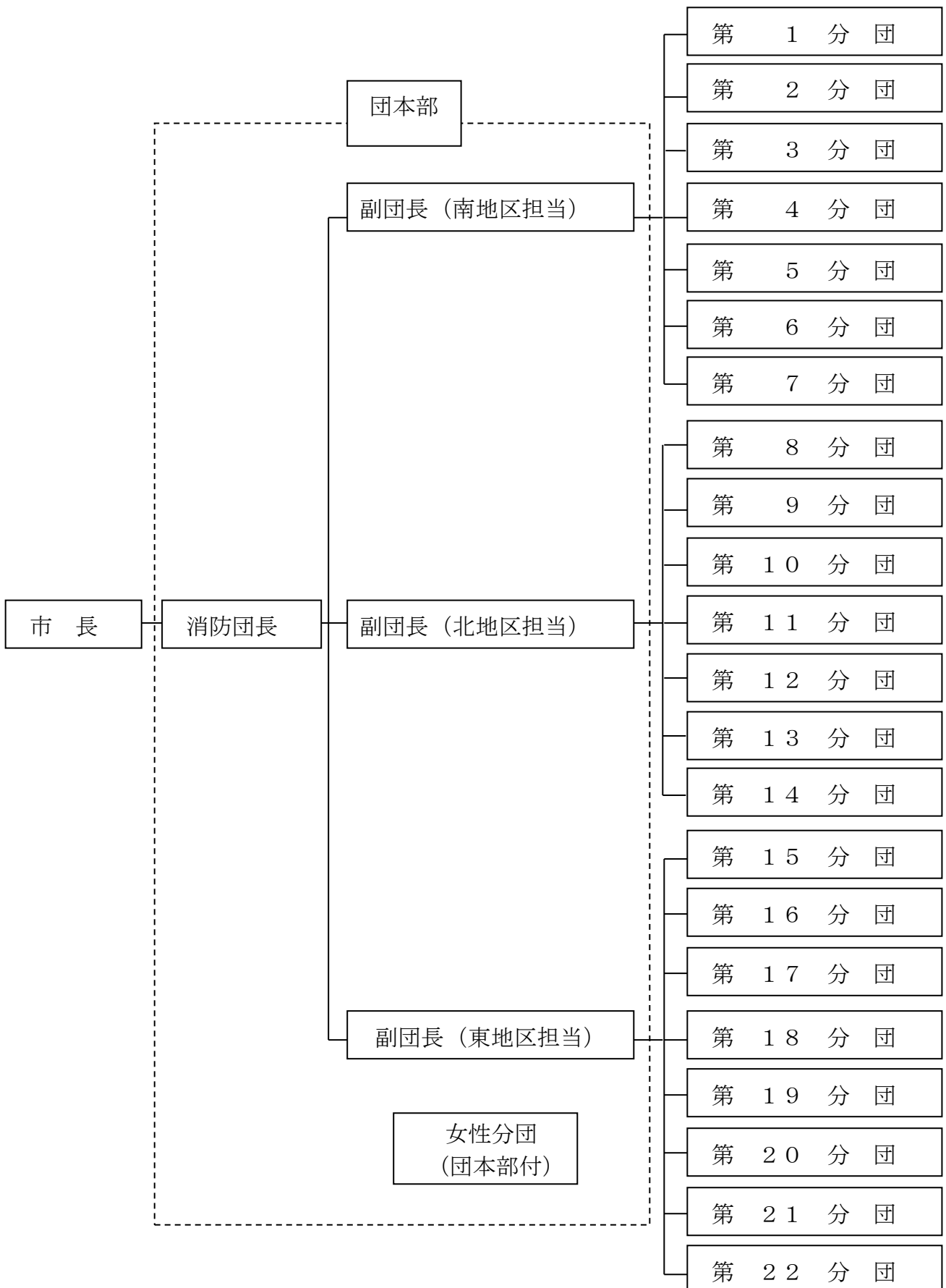
歴代消防団長

代名	氏名	就任・退任年月		
初代	原 徳太郎	昭和 23年 4月	～	昭和 27年 3月
2	林 栄太郎	昭和 27年 4月	～	昭和 31年 3月
3	渡辺 郷作	昭和 31年 4月	～	昭和 33年 3月
4	池田 六郎	昭和 33年 4月	～	昭和 35年 3月
5	柳川 万太郎	昭和 35年 4月	～	昭和 37年 3月
6	杉崎 二郎	昭和 37年 4月	～	昭和 43年 3月
7	古宮 俊夫	昭和 43年 4月	～	昭和 45年 3月
8	遠藤 武	昭和 45年 4月	～	昭和 47年 3月
9	青木 好太郎	昭和 47年 4月	～	昭和 51年 4月
10	野地 博	昭和 51年 5月	～	昭和 53年 3月
11	小澤 隆	昭和 53年 4月	～	昭和 55年 3月
12	原 正廣	昭和 55年 4月	～	昭和 57年 3月
13	竹井 善作	昭和 57年 4月	～	昭和 59年 3月
14	奥津 喜代治	昭和 59年 4月	～	平成 4年 3月
15	大木 清	平成 4年 4月	～	平成 8年 3月
16	久保寺 實夫	平成 8年 4月	～	平成 12年 3月
17	若林 清光	平成 12年 4月	～	平成 14年 3月
18	押田 光泰	平成 14年 4月	～	平成 18年 3月
19	三邊 和夫	平成 18年 4月	～	平成 20年 3月
20	鋸持 久資	平成 20年 4月	～	平成 24年 3月

代名	氏名	就任・退任年月
2 1	遠藤 和幸	平成 2 4 年 4 月 ~ 平成 2 8 年 3 月
2 2	栢沼 光義	平成 2 8 年 4 月 ~ 令和 2 年 3 月

消防団の組織図

(令和2年4月1日現在)



消防団勢力

(令和2年4月1日現在)

種別 区分	消 防 団 員		
現況※	730 人		
細 別	消防団員 1 人当たり		
区 分	面積 (k m ²)	人 口	世 帯
平均値	約 0.16	約 259.42	約 112.35

※ 女性分団は災害活動を行わないため、現況数からは除く。

消防団の概況

(令和2年4月1日現在)

消 防 団							
消 防 団 数	分 団 数	部 数	班 数	団 員 数	積 載 車 数	小 型 動 力 ポ ン プ 専 用 数	小 型 動 力 ポ ン プ 数
1	23	23	59	750	54		57

消防団員現況

(令和2年4月1日現在)

区分 分団別	計	団長	副団長	分団長	副 分 長	部長	班長	団員
定員	752	1	3	23	23	23	59	620
実員	750	1	3	23	23	23	59	618
団本部	4	1	3					
第1分団	20			1	1	1	1	16
第2分団	15			1	1	1	1	11
第3分団	15			1	1	1	1	11
第4分団	30			1	1	1	2	25
第5分団	60			1	1	1	4	53
第6分団	30			1	1	1	2	25
第7分団	20			1	1	1	1	16
第8分団	20			1	1	1	1	16
第9分団	20			1	1	1	1	16
第10分団	30			1	1	1	2	25
第11分団	40			1	1	1	3	34
第12分団	35			1	1	1	3	29
第13分団	30			1	1	1	3	24
第14分団	40			1	1	1	3	34
第15分団	25			1	1	1	3	19
第16分団	30			1	1	1	3	24
第17分団	30			1	1	1	2	25
第18分団	40			1	1	1	4	33
第19分団	25			1	1	1	3	19
第20分団	50			1	1	1	5	42
第21分団	30			1	1	1	3	24
第22分団	91			1	1	1	7	81
女性分団	20			1	1	1	1	16

消防団員分団別年齢

(令和2年4月1日現在)

区分 分団別	計	20歳 未満	20歳 ～ 24歳	25歳 ～ 29歳	30歳 ～ 34歳	35歳 ～ 39歳	40歳 ～ 44歳	45歳 ～ 49歳	50歳 ～ 54歳	55歳 ～ 59歳	60歳 以上	平均 年齢
計	750	3	19	36	84	130	154	162	100	49	13	42.9
団本部	4							1	1	1	1	54.8
第1分団	20	1		5	2	3	3	5	1			37.5
第2分団	15		2	2	5	4	1	1				33.9
第3分団	15		1	1	4	4		2	2	1		38.8
第4分団	30		2		2	15	6	5				38.5
第5分団	60		1		9	11	11	12	13	3		43.7
第6分団	30		1	1	3	6	7	8	4			42.1
第7分団	20				3	5	3	4	3	2		43.9
第8分団	20			2	3		2	4	4	4	1	46.6
第9分団	20		1	2	1	2	4	5	5			43.1
第10分団	30		1	2	2	2	7	8	6	2		44.2
第11分団	40				2	3	11	13	8	2	1	46.5
第12分団	35	1	1	2	1	5	7	12	5		1	43.0
第13分団	30				1	9	6	5	2	6	1	45.7
第14分団	40			1	3	7	11	9	5	3	1	44.7
第15分団	25		1	1	1	6	2	8	3	3		43.4
第16分団	30		1		4	6	8	5	4	1	1	42.3
第17分団	30			4	1		7	3	4	8	3	47.7
第18分団	40		2	4	5	6	8	9	4	1	1	41.1
第19分団	25		1	1	2	2	6	5	5	3		44.2
第20分団	50	1	1		12	9	13	13	1			40.2
第21分団	30				4	10	14		2			40.1
第22分団	91		3	3	12	15	16	23	10	7	2	43.1
女性分団	20			5	2		1	2	8	2		43.6

消防団員分団別勤続年数

(令和2年4月1日現在)

区分 分団別	計	1年 未満	1年 ～ 5年 未満	5年 ～ 10年 未満	10年 ～ 15年 未満	15年 ～ 20年 未満	20年 ～ 25年 未満	25年 ～ 30年 未満	30年 以上	平均 勤続 年数
計	750	48	173	176	152	106	63	24	8	10.2
団本部	4							3	1	28.0
第1分団	20	1	4	4	4	6	1			10.4
第2分団	15	3	3	2	6	1				7.5
第3分団	15		3	2	3	3	2	2		14.3
第4分団	30	1	5	11	10	3				8.9
第5分団	60	4	12	9	12	11	10	2		11.7
第6分団	30	1	4	9	7	4	1	2	2	12.8
第7分団	20	2	4	1	6	3	3	1		12.0
第8分団	20	1	5	3	3	3	4	1		11.9
第9分団	20		2	7	2	2	4	3		14.3
第10分団	30	1	7	9	4	5	3	1		10.2
第11分団	40		8	13	11	6	2			10.2
第12分団	35	4	7	7	10	5	2			9.1
第13分団	30	2	8	6	5	7	1	1		9.5
第14分団	40	1	3	12	7	7	7	3		13.0
第15分団	25	2	3	6	7	4	3			11.0
第16分団	30	3	8	4	5	5	4	1		10.3
第17分団	30	1	5	9	1	5	3	1	5	14.2
第18分団	40	2	13	8	7	6	4			9.0
第19分団	25	1	7	6	7	3	1			9.0
第20分団	50	6	16	16	9	3				6.2
第21分団	30	1	13	9	5	2				6.3
第22分団	91	8	23	16	21	12	8	3		9.9
女性分団	20	3	10	7						3.1

消防団員分団別就業状況

(令和2年4月1日現在)

区分 分団別	計	農 業	漁 業	建 設 業	製 造 業	熱 供 給 水 道	電 気 ガ ス	運 輸 通 信	飲 食 店	卸 売 小 売 業	金 融 保 険	不 動 産 業	サ ー ビ ス 業	国 家 公 務 員	地 方 公 務 員	特 殊 法 人 等	そ の 他
計	750	26	5	124	165	15	46	91	14	10	161	14	36	18	25		
団本部	4			2								2					
第1分団	20			2	4		1	7				5				1	
第2分団	15				3	1	1	2	1			4				3	
第3分団	15			1	5	2					1	1	5				
第4分団	30	1	1	5	5		2	2					6		4	3	1
第5分団	60	5	3	6	13	3	2	5					14	1	3	4	1
第6分団	30	1		5	7		1	5				1	5		2	1	2
第7分団	20			4	4	1	3	2					4		2		
第8分団	20			8	3				2			2	4				1
第9分団	20			4	2	2	1	7	1				2			1	
第10分団	30			2	4		2	7	3				11				1
第11分団	40	1		15	8		2	5				1	4		3		1
第12分団	35	2		8	9		2	6	1	1		5					1
第13分団	30	2		10	12				1				5				
第14分団	40	1		6	11	1	3	9	1				5		3		
第15分団	25			7	6		2	4					5				1
第16分団	30			3	8	2	2	4					8	2	1		
第17分団	30			5	1		2	4					9	8	1		
第18分団	40	1	1	7	11	1	1				1		7		4	4	2
第19分団	25			3	9	1	3	1					4		4		
第20分団	50	3		6	6	1	4	6					17		5	1	1
第21分団	30	2		3	8		3	2				1	6	1		2	2
第22分団	91	7		12	25		7	6	3	3		3	17	1	3	2	5
女性分団	20				1		2	4	2				7	1	1		2

消防団員報酬等

報酬（年額）

（単位 円）

団 長	副団長	分団長	副分団長	部 長	班 長	団 員	機関員
82,500	69,000	50,500	45,500	37,000	37,000	36,500	5,500

費用弁償

（単位 円）

区 分	支給額	
災害出場	1回（3時間未満）	2,900
	1回（3時間以上）	4,300
警戒出場	1回	2,300
訓練等出場	1回	2,300

分団交付金

（単位 円）

分団割	1個分団当たり	75,000
人員割	1人当たり	7,100

消防団員貸与品

*印は、正副団長のみ個人貸与

品 名	数量	貸与期間	摘要	品 名	数量	貸与期間	摘要
制服	1	在職中消耗 等に応じて 交換	*	保安帽	1	在職中消耗 等に応じて 交換	個人
制帽	1		*	編上靴	1		個人
活動服	1		個人	雨衣	1		個人
活動帽	1		個人	防寒衣	1		個人
ベルト	1		個人	階級章	1		個人

消防団装備状況

※女性分団は除く

品 名	数量	摘要	品 名	数量	摘要
デジタル 簡易無線機	137台	班長以上等	発電機	58台	1班1台
受令機	58台	車両ごと及び 副団長以上	救命胴衣	303着	各分団
チェーンソー	58台	1班1台	拡声器	58台	1班1台
エンジン カッター	58台	1班1台	担 架	58本	1班1本
防火衣一式	580着	1班10着	防塵マスク	108個	車両1台2個
投光機	58台	1班1台	防塵めがね	270個	車両1台5個

分団別ポンプ一覧表

総数 57 台

(令和 2 年 4 月 1 日現在)

区分 分団別	種類	機関名	出力 k w	級別	ポンプ種別	型式	交付年月日
1	小型	トーハツ	30	B 3	1 段タービン	V C 42 A S	H24. 12. 19
2	〃	〃	〃	〃	〃	〃	H25. 12. 18
3	〃	〃	〃	〃	〃	〃	H24. 12. 19
4	〃	〃	〃	〃	〃	〃	H21. 2. 20
	〃	〃	〃	〃	〃	〃	H28. 2. 10
5	〃	〃	〃	〃	〃	〃	H25. 12. 18
	〃	〃	〃	〃	〃	〃	H30. 10. 17
	〃	〃	〃	〃	〃	〃	H29. 2. 28
	〃	〃	〃	〃	〃	V C 52 B	H17. 11. 18
6	〃	〃	〃	〃	〃	V C 42 A S	H27. 2. 9
	〃	〃	〃	〃	〃	〃	H25. 12. 18
7	〃	〃	〃	〃	〃	〃	H23. 2. 16
8	〃	〃	〃	〃	〃	〃	H23. 12. 7
9	〃	〃	〃	〃	〃	〃	H28. 2. 10
1 0	〃	〃	〃	〃	〃	〃	H28. 2. 10
	〃	〃	〃	〃	〃	〃	H23. 12. 7
1 1	〃	〃	〃	〃	〃	V C 52 B	H17. 2. 25
	〃	〃	〃	〃	〃	V C 42 A S	H30. 2. 1
	〃	〃	〃	〃	〃	〃	H24. 12. 19
1 2	〃	〃	〃	〃	〃	V C 52 B	H19. 12. 18
	〃	〃	〃	〃	〃	V C 42 A S	H22. 1. 25
	〃	〃	〃	〃	〃	〃	H29. 2. 28
1 3	〃	〃	〃	〃	〃	〃	H30. 2. 1
	〃	〃	〃	〃	〃	V C 52 B	H17. 11. 18
	〃	〃	〃	〃	〃	V C 42 A S	H22. 1. 25
1 4	〃	〃	〃	〃	〃	〃	H30. 10. 17
	〃	〃	〃	〃	〃	〃	H23. 2. 16
	〃	〃	〃	〃	〃	V C 52 B	H19. 12. 18

区分 分団別	種類	機関名	出力 k w	級別	ポンプ種別	型式	交付年月日
15	小型	トーハツ	30	B3	1段タービン	VC42AS	R1.7.30
	〃	〃	〃	〃	〃	〃	H23.12.7
	〃	〃	〃	〃	〃	〃	H29.2.28
16	〃	〃	〃	〃	〃	〃	H30.10.17
	〃	〃	〃	〃	〃	〃	H28.2.10
	〃	〃	〃	〃	〃	VC52B	H19.12.18
17	〃	〃	〃	〃	〃	VC42AS	R1.7.30
	〃	〃	〃	〃	〃	〃	H27.2.9
18	〃	〃	〃	〃	〃	VC52B	H18.12.19
	〃	〃	〃	〃	〃	VC42AS	H30.10.17
	〃	〃	〃	〃	〃	〃	H21.2.20
	〃	〃	〃	〃	〃	〃	R1.7.30
19	〃	〃	〃	〃	〃	〃	〃
	〃	〃	〃	〃	〃	〃	H23.12.7
	〃	〃	〃	〃	〃	〃	H29.2.28
20	〃	〃	〃	〃	〃	〃	R1.7.30
	〃	〃	〃	〃	〃	〃	H30.2.1
	〃	〃	〃	〃	〃	〃	H23.2.16
21	〃	〃	〃	〃	〃	VC52B	H17.11.18
	〃	〃	〃	〃	〃	VC42AS	H29.2.28
	〃	〃	〃	〃	〃	〃	H30.10.17
22	〃	〃	〃	〃	〃	VC52B	H18.12.19
	〃	〃	〃	〃	〃	VC42AS	H23.2.16
	〃	〃	〃	〃	〃	〃	H30.2.1
	〃	〃	〃	〃	〃	〃	H22.1.25
	〃	〃	〃	〃	〃	〃	H21.2.20
	〃	〃	〃	〃	〃	〃	H23.12.7
	〃	〃	〃	〃	〃	〃	H24.12.19
〃	〃	〃	〃	〃	〃	H24.12.19	

消防団車両状況

分団別小型動力ポンプ専用積載車一覧表

総数 54 台

(令和 2 年 4 月 1 日現在)

区分 分団別	車名	車両番号	排気量 (cc)	型式	乗車 定員	交付年月日
1	マツダ	湘南 800 せ 2 3 8 1	1,790	DBF-SLP2L	5	R 1.11.14
2	マツダ	湘南 830 そ 2 0	1,790	ABF-SKP2L	5	H23. 1.21
3	マツダ	湘南 830 ち 3 0	1,790	ABF-SKP2L	5	H25.12. 4
4	ニッサン	湘南 800 す 8 9 8 2	1,790	ABF-SKP2LN	5	H26.11.26
5	マツダ	湘南 830 さ 8 0 5 1	1,780	ABF-SK82L	5	H21. 1.21
	ニッサン	湘南 800 す 1 9 0 4	1,780	TC-SK82LN	5	H17. 3. 8
	ニッサン	湘南 830 す 5 3	1,780	ABF-SKP2LN	5	H23.10.26
	マツダ	湘南 800 せ 1 1 0 0	1,790	DBF-SLP2L	5	H30. 2. 1
6	マツダ	湘南 800 せ 2 9 6	1,790	DBF-SLP2L	5	H28.11.24
	マツダ	湘南 830 せ 6 2	1,790	ABF-SKP2L	5	H24.12.12
7	マツダ	湘南 830 た 7 0	1,790	ABF-SKP2L	5	H24.12.12
8	マツダ	湘南 830 の 8 0	1,790	ABF-SKP2L	5	H23. 1.21
9	マツダ	湘南 830 せ 9 0	1,790	ABF-SKP2L	5	H23. 1.21
10	ニッサン	湘南 830 そ 1 0 1	1,780	ABF-SKP2LN	5	H23.10.26
	ニッサン	湘南 830 さ 9 1 0 2	1,780	ABF-SK82LN	5	H22. 2.25
11	マツダ	湘南 800 む 1 1 1	1,790	ABF-SKP2L	5	H25.12. 4
	ニッサン	湘南 830 さ 5 1 1 2	1,780	TC-SK82L	5	H18. 1.23
	マツダ	湘南 800 せ 1 6 0 3	1,790	DBF-SLP2L	5	H30.11.10
12	マツダ	湘南 830 せ 1 2 1	1,790	ABF-SKP2L	5	H23. 1.21
	マツダ	湘南 800 せ 3 3 0	1,790	DBF-SLP2L	5	H28.11.24
	ニッサン	湘南 800 す 1 9 0 5	1,780	TC-SK82LN	5	H17. 3. 8
13	マツダ	湘南 800 せ 3 3 1	1,790	DBF-SLP2L	5	H28.11.24
	マツダ	湘南 830 さ 6 1 3 2	1,780	TC-SK82L	5	H18.11.29
	マツダ	湘南 830 さ 1 3 3	1,790	ABF-SKP2L	5	H23. 1.21
14	マツダ	湘南 830 せ 1 4 1	1,790	ABF-SKP2L	5	H25.12. 5
	マツダ	湘南 800 せ 1 6 0 4	1,790	DBF-SLP2L	5	H30.11.10
	マツダ	湘南 830 さ 6 1 4 3	1,780	TC-SK82L	5	H18.11.29

区分 分団別	車名	車両番号	排気量 (cc)	型式	乗車 定員	交付年月日
15	ニッサン	湘南 800 す 1 9 0 6	1,780	T C - S K 8 2 L N	5	H17. 3. 8
	マツダ	湘南 800 せ 3 2 9	1,790	D B F - S L P 2 L	5	H28. 11. 24
	マツダ	湘南 830 さ 7 1 5 3	1,780	A B F - S K 8 2 L	5	H20. 2. 12
16	ニッサン	湘南 830 さ 5 1 6 1	1,780	T C - S K 8 2 L N	5	H18. 1. 23
	マツダ	湘南 830 さ 1 6 2	1,790	A B F - S K P 2 L	5	H25. 12. 6
	マツダ	湘南 830 す 1 6 3	1,790	A B F - S K P 2 L	5	〃
17	ニッサン	湘南 800 す 8 9 8 3	1,790	A B F - S K P 2 L N	5	H26. 11. 26
18	マツダ	湘南 800 せ 2 3 8 0	1,790	D B F - S L P 2 L	5	R 1. 11. 14
	マツダ	湘南 830 さ 1 8 3	1,790	A B F - S K P 2 L	5	H25. 12. 5
	ニッサン	湘南 800 す 8 9 8 4	1,790	A B F - S K P 2 L N	5	H26. 11. 26
19	マツダ	湘南 830 さ 6 1 9 1	1,780	T C - S K 8 2 L	5	H18. 11. 29
	マツダ	湘南 800 せ 2 9 5	1,790	D B F - S L P 2 L	5	H28. 11. 24
	マツダ	湘南 830 さ 8 1 9 3	1,780	A B F - S K 8 2 L	5	H21. 1. 21
20	マツダ	湘南 800 せ 1 1 0 1	1,790	D B F - S L P 2 L	5	H30. 2. 1
	ニッサン	湘南 830 す 9 2 0 2	1,780	A B F - S K 8 2 L N	5	H22. 2. 25
	ニッサン	湘南 800 す 1 9 0 7	1,780	T C - S K 8 2 L N	5	H17. 3. 8
21	マツダ	湘南 800 せ 2 4 0 7	1,790	D B F - S L P 2 L	5	R 1. 12. 2
	マツダ	湘南 830 た 2 1 2	1,790	A B F - S K P 2 L	5	H23. 1. 21
	マツダ	湘南 800 さ 1 1 1 5	1,790	D B F - S L P 2 L	5	H30. 2. 01
22	マツダ	湘南 800 せ 1 6 3 8	1,790	D B F - S L P 2 L	5	H30. 11. 10
	マツダ	湘南 800 ち 2 2 2	1,790	A B F - S K P 2 L	5	H23. 1. 21
	マツダ	湘南 800 せ 2 4 0 8	1,790	D B F - S L P 2 L	5	R 1. 12. 2
	マツダ	湘南 830 す 2 2 4	1,790	A B F - S K P 2 L	5	H23. 1. 21
	マツダ	湘南 800 せ 1 6 2 8	1,790	D B F - S L P 2 L	5	H30. 11. 10
	マツダ	湘南 800 せ 1 1 1 4	1,780	D B F - S L P 2 L	5	H30. 2. 1
	ニッサン	湘南 800 す 8 9 8 5	1,790	A B F - S K P 2 L N	5	H26. 11. 26
マツダ	湘南 830 さ 7 2 2 7	1,780	A B F - S K 8 2 L	5	H20. 2. 12	

受持分団別火災状況(小田原市のみ)

(令和元年中)

区分 分団別	火災件数						建物り災状況										林野 焼損面積 (a)	損害 見積額 (千円)	死傷者				
	合 計	種別					焼損面積 (㎡)		合 計	焼損棟数				り災世帯数					災 人員	死 者	負 傷 者		
		建 物	林 野	車 両	船 舶	航 空 機	そ の 他	床 面 積		表 面 積	合 計	規模別				規模別							
												全 焼	半 焼	部 焼	ぼ や	合 計						全 損	半 損
第1分団	10	8				2	276	66	15	3	5	7	6	1	1	4	15	6,889	1	3			
第2分団	1					1																	
第3分団	1	1					188		6	2		4	7	2		5	14	10,001	1	1			
第4分団	2	1		1			3		1		1							145					
第5分団	4	3		1			159		5	3		2						2,002					
第6分団	1	1							1			1	2			2	2	8		1			
第7分団																							
第8分団	2	1		1					1			1						14					
第9分団	2	1				1			1			1	1			1	3	5					
第10分団	3	2				1			2			2						50					
第11分団	2			1		1												201					
第12分団	3	2				1	102	13	6		1	3	2	9	1	1	7	2,910					
第13分団	1	1					116	58	4	1	1	1	1	7	4		3	3,342	3	2			
第14分団	2	2					51	2	2		1	1		2	1		1	7,790		5			
第15分団	1	1							1			1											
第16分団	8	6				2	41	40	6			1	5	5			5	4,568		2			
第17分団	4	2				2	97	1	3	1			2	1			1	22,518		1			
第18分団																							
第19分団	2			1		1												101					
第20分団																							
第21分団	1					1												1					
第22分団	3	2				1	3		2			1	1	2			2	16					
合計	53	34		5		14	1,036	180	56	10	3	13	30	42	9	2	31	82	60,561	5	15		