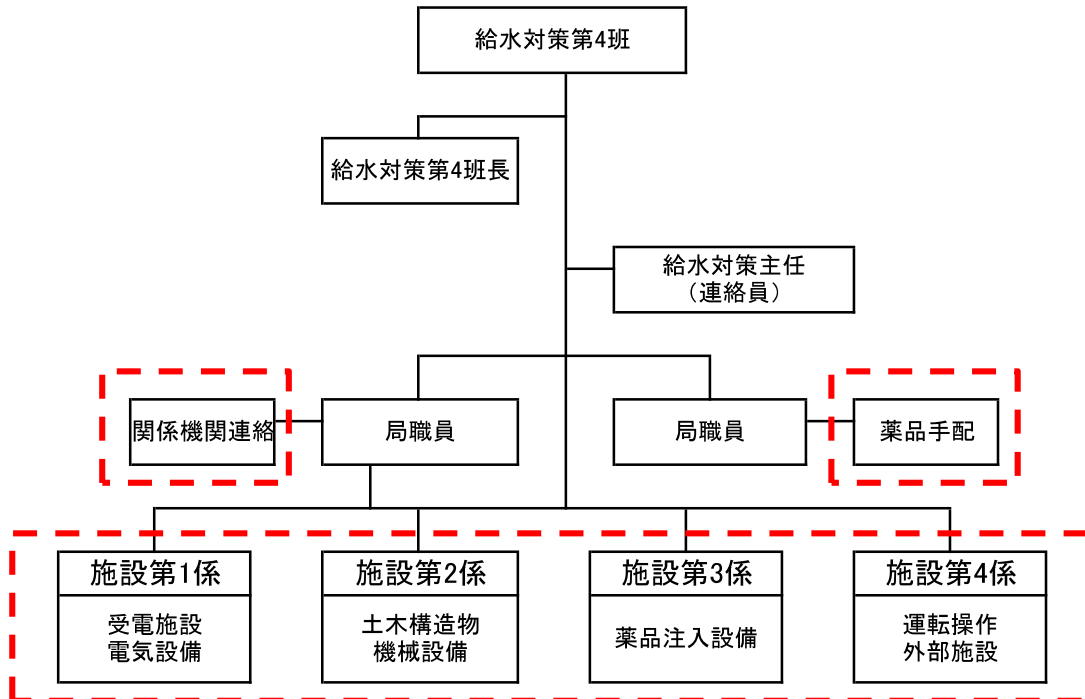


緊急時組織体制(高田浄水場)

給水対策第4班組織表

参集場所: 上下水道局庁舎

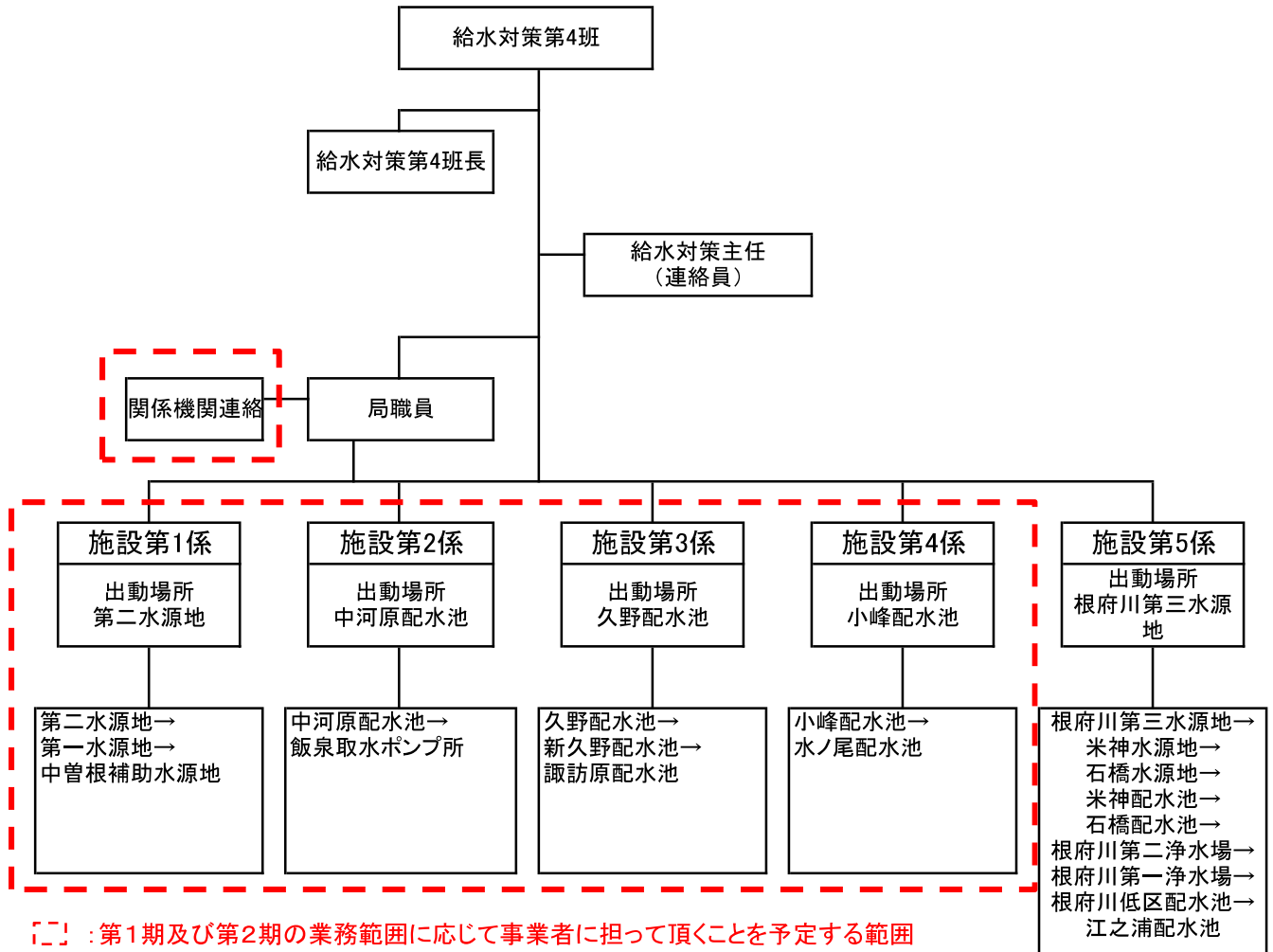


「」: 第1期及び第2期の業務範囲に応じて事業者にとって頂くことを予定する範囲

緊急時組織体制(場外施設)

給水対策第4班組織表

参集場所: 上下水道局庁舎



※薬品手配は高田浄水場とあわせて実施