

## 9 消防団（小田原市）



消防出初式一斉放水

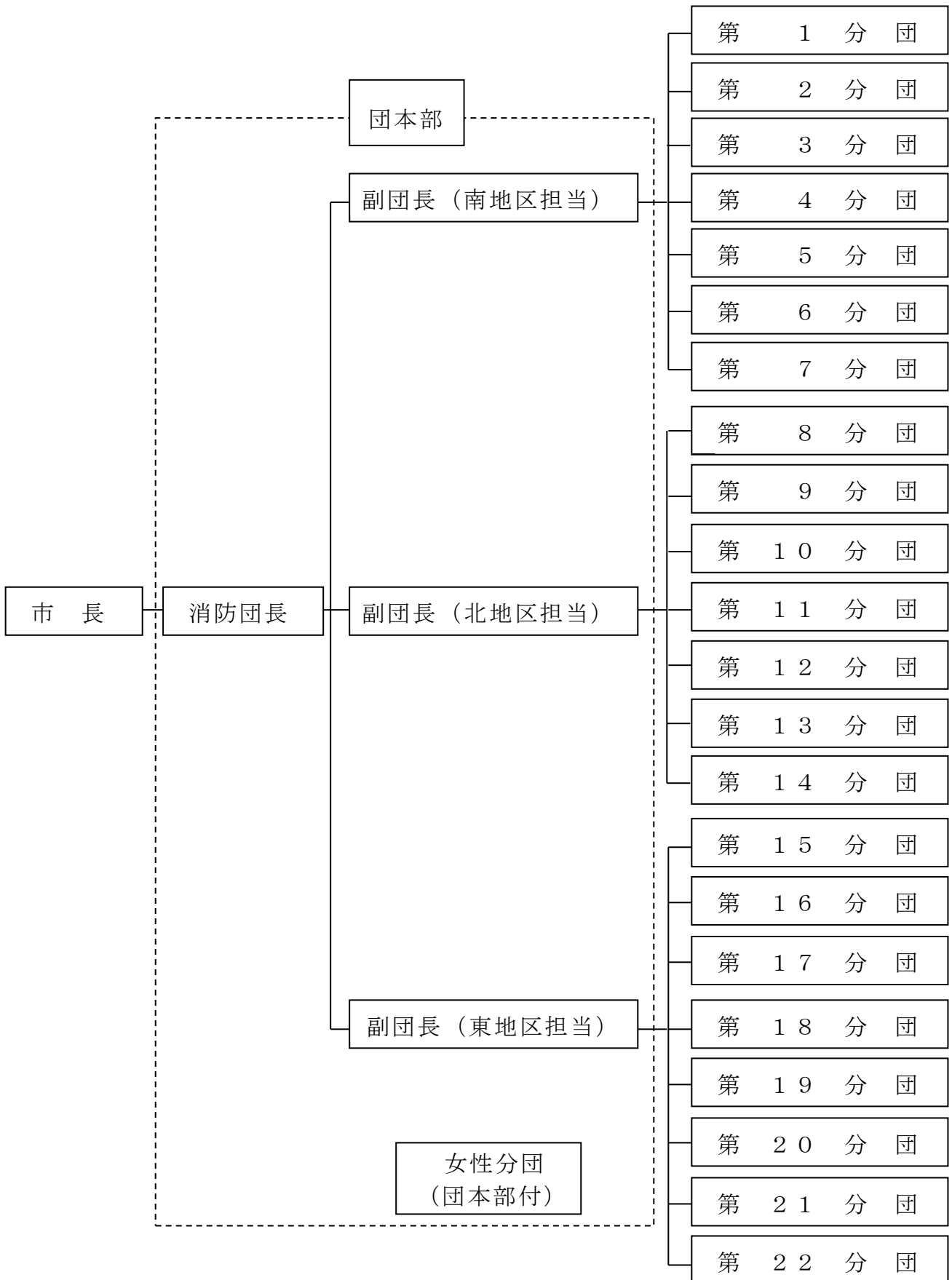
## 歴代消防団長

代名	氏名	就任・退任年月		
初代	原 徳太郎	昭和 23年 4月	～	昭和 27年 3月
2	林 栄太郎	昭和 27年 4月	～	昭和 31年 3月
3	渡辺 郷作	昭和 31年 4月	～	昭和 33年 3月
4	池田 六郎	昭和 33年 4月	～	昭和 35年 3月
5	柳川 万太郎	昭和 35年 4月	～	昭和 37年 3月
6	杉崎 二郎	昭和 37年 4月	～	昭和 43年 3月
7	古宮 俊夫	昭和 43年 4月	～	昭和 45年 3月
8	遠藤 武	昭和 45年 4月	～	昭和 47年 3月
9	青木 好太郎	昭和 47年 4月	～	昭和 51年 4月
10	野地 博	昭和 51年 5月	～	昭和 53年 3月
11	小澤 隆	昭和 53年 4月	～	昭和 55年 3月
12	原 正廣	昭和 55年 4月	～	昭和 57年 3月
13	竹井 善作	昭和 57年 4月	～	昭和 59年 3月
14	奥津 喜代治	昭和 59年 4月	～	平成 4年 3月
15	大木 清	平成 4年 4月	～	平成 8年 3月
16	久保寺 實夫	平成 8年 4月	～	平成 12年 3月
17	若林 清光	平成 12年 4月	～	平成 14年 3月
18	押田 光泰	平成 14年 4月	～	平成 18年 3月
19	三邊 和夫	平成 18年 4月	～	平成 20年 3月
20	釘持 久資	平成 20年 4月	～	平成 24年 3月

代名	氏名	就任・退任年月
2 1	遠藤 和幸	平成 2 4 年 4 月      ~      平成 2 8 年 3 月
2 2	栢沼 光義	平成 2 8 年 4 月      ~      令和 2 年 3 月
2 3	中村 和久	令和 2 年 4 月      ~

# 消防団の組織図

(令和3年4月1日現在)



## 消防団勢力

(令和3年4月1日現在)

種別 区分	消 防 団 員		
現況※	729 人		
細 別	消防団員 1 人当たり		
区 分	面積 (k m <sup>2</sup> )	人 口	世 帯
平均値	約 0.16	約 258.62	約 113.72

※ 女性分団は災害活動を行わないため、現況数からは除く。

## 消防団の概況

(令和3年4月1日現在)

消 防 団						
消 防 団 数	分 団 数	部 数	班 数	団 員	積 載 車 小型動力ポンプ専用 数	小型動力ポンプ 数
1	23	23	59	749	54	57

## 消防団員現況

(令和3年4月1日現在)

区分 分団別	計	団長	副団長	分団長	副 団 分 長	部長	班長	団員
定員	752	1	3	23	23	23	59	620
実員	749	1	3	23	23	23	59	617
団本部	4	1	3					
第1分団	20			1	1	1	1	16
第2分団	15			1	1	1	1	11
第3分団	15			1	1	1	1	11
第4分団	30			1	1	1	2	25
第5分団	60			1	1	1	4	53
第6分団	29			1	1	1	2	24
第7分団	20			1	1	1	1	16
第8分団	20			1	1	1	1	16
第9分団	20			1	1	1	1	16
第10分団	30			1	1	1	2	25
第11分団	40			1	1	1	3	34
第12分団	35			1	1	1	3	29
第13分団	30			1	1	1	3	24
第14分団	39			1	1	1	3	33
第15分団	25			1	1	1	3	19
第16分団	30			1	1	1	3	24
第17分団	30			1	1	1	2	25
第18分団	40			1	1	1	4	33
第19分団	25			1	1	1	3	19
第20分団	50			1	1	1	5	42
第21分団	30			1	1	1	3	24
第22分団	92			1	1	1	7	82
女性分団	20			1	1	1	1	16

# 消防団員分団別年齢

(令和3年4月1日現在)

区分 分団別	計	20歳 未満	20歳 ～ 24歳	25歳 ～ 29歳	30歳 ～ 34歳	35歳 ～ 39歳	40歳 ～ 44歳	45歳 ～ 49歳	50歳 ～ 54歳	55歳 ～ 59歳	60歳 以上	平均 年齢
計	749	3	19	35	78	122	147	158	114	57	16	43.5
団本部	4							1	1		2	56.5
第1分団	20		1	4	3	3	2	5	2			38.5
第2分団	15		2	2	5	4	1	1				33.6
第3分団	15			2	2	6		2	1	2		39.8
第4分団	30		4		2	12	7	5				37.9
第5分団	60			2	7	9	12	8	17	5		44.5
第6分団	29		1		4	5	5	8	5	1		43.3
第7分団	20				3	5	3	4	3	2		43.9
第8分団	20			2	3		2	4	4	2	3	47.6
第9分団	20			3	1	2	3	5	6			42.8
第10分団	30		1	1	3	2	5	8	6	4		45.2
第11分団	40				1	4	9	14	6	5	1	47.5
第12分団	35		2	2		6	5	12	7		1	44.0
第13分団	30				1	6	9	5	3	5	1	46.3
第14分団	39			1	2	6	9	8	9	3	1	46.0
第15分団	25	1		1	1	5	2	9	3	3		44.1
第16分団	30		1		4	6	4	8	5	1	1	43.3
第17分団	30			4	1	1	8	3	4	7	2	47.2
第18分団	40	1	1	1	7	8	8	8	2	3	1	41.7
第19分団	25		1	1	3	2	6	5	3	4		44.2
第20分団	50		2		12	7	13	14	2			40.6
第21分団	30		1	1	3	8	14	1	2			40.0
第22分団	92	1	2	5	9	14	19	17	16	7	2	43.6
女性分団	20			3	1	1	1	3	7	3	1	47.3

## 消防団員分団別勤続年数

(令和3年4月1日現在)

区分 分団別	計	1年 未満	1年 ～ 5年 未満	5年 ～ 10年 未満	10年 ～ 15年 未満	15年 ～ 20年 未満	20年 ～ 25年 未満	25年 ～ 30年 未満	30年 以上	平均 勤続 年数
計	749	30	171	184	133	124	75	21	11	10.6
団本部	4							3	1	28.8
第1分団	20		3	5	5	6	1			11.3
第2分団	15	1	5	1	5	3				8.4
第3分団	15		2	3	1	4	3	1	1	15.2
第4分団	30	2	5	9	10	4				8.7
第5分団	60	1	8	16	8	15	9	3		12.5
第6分団	29		5	9	3	4	4	1	3	13.7
第7分団	20	1	4	3	5	2	5			11.5
第8分団	20		6	2	3	4	4	1		12.8
第9分団	20	1	2	6	3	1	4	3		13.7
第10分団	30		7	10	3	6	3	1		11.1
第11分団	40	2	6	13	7	9	3			10.2
第12分団	35		10	8	7	7	3			10.0
第13分団	30	1	7	9	5	6	1	1		9.7
第14分団	39		4	9	8	7	7	4		14.1
第15分団	25	2	4	3	8	3	5			11.2
第16分団	30		9	4	7	3	6	1		11.2
第17分団	30	2	6	7	3	3	4		5	13.4
第18分団	40	4	10	12	5	6	3			8.4
第19分団	25	1	5	8	5	5	1			8.9
第20分団	50	4	18	13	10	5				6.4
第21分団	30	3	11	9	5	2				6.3
第22分団	92	2	25	17	17	19	9	2	1	10.6
女性分団	20	3	9	8						3.7



# 消防団員分団別就業状況

(令和3年4月1日現在)

区分 分団別	計	農	漁	建	製	電気	運輸	卸売	金融	不	サ	国	地	特	そ
		業	業	設	造	ガス		小売業		動	ー	家	方	殊	の
		業	業	業	業	熱供給	水道	飲食店	保険	産	ビ	公	公	法	他
		業	業	業	業	水道	水道	飲食店	保険	業	ス	務	務	人	他
計	749	27	5	118	169	16	49	94	13	10	154	12	36	15	31
団本部	4			2							2				
第1分団	20			2	4		1	7			5				1
第2分団	15				3	1	1	2	1		3				4
第3分団	15			1	4	2			1	1	6				
第4分団	30	1	1	3	5		2	3	1		7		4	2	1
第5分団	60	5	3	6	14	3	2	5			14	1	3	3	1
第6分団	29	1		5	7		1	4		1	4		2	1	3
第7分団	20			4	5	1	3	2			4		1		
第8分団	20			8	3			2		2	4				1
第9分団	20			4	2	2	1	7	1		2			1	
第10分団	30			2	4		2	7	3		11				1
第11分団	40	1		13	9		2	5		1	4		4		1
第12分団	35	2		8	9		2	6	1	1	5				1
第13分団	30	1		10	13			2			4				
第14分団	39	1		6	11	1	3	9			5		3		
第15分団	25			6	6		2	4			5				2
第16分団	30			3	8	2	2	4			8	2	1		
第17分団	30			5	2		4	4			7	7	1		
第18分団	40	1	1	6	11	1	1		1		7		4	3	4
第19分団	25			3	9	1	2	1			4		5		
第20分団	50	5		6	5	1	5	6			15		5	1	1
第21分団	30	2		3	8		4	2		1	5			2	3
第22分団	92	7		12	26		7	7	3	3	16	1	3	2	5
女性分団	20				1	1	2	5	1		7	1			2

## 消防団員報酬等

報酬（年額）

（単位 円）

団 長	副団長	分団長	副分団長	部 長	班 長	団 員	機関員
82,500	69,000	50,500	45,500	37,000	37,000	36,500	5,500

費用弁償

（単位 円）

区 分	支給額	
災害出場	1回（3時間未満）	2,900
	1回（3時間以上）	4,300
警戒出場	1回	2,300
訓練等出場	1回	2,300

分団交付金

（単位 円）

分団割	1個分団当たり	75,000
人員割	1人当たり	7,100

## 消防団員貸与品

\*印は、正副団長のみ個人貸与

品 名	数量	貸与期間	摘要	品 名	数量	貸与期間	摘要
制服	1	在職中消耗 等に応じて 交換	*	保安帽	1	在職中消耗 等に応じて 交換	個人
制帽	1		*	編上靴	1		個人
活動服	1		個人	雨衣	1		個人
活動帽	1		個人	防寒衣	1		個人
ベルト	1		個人	階級章	1		個人

## 消防団装備状況

※女性分団は除く

品 名	数量	摘要	品 名	数量	摘要
デジタル 簡易無線機	137台	班長以上等	発電機	58台	1班1台
受令機	58台	車両ごと及び 副団長以上	救命胴衣	303着	各分団
チェーンソー	58台	1班1台	拡声器	58台	1班1台
エンジン カッター	58台	1班1台	担 架	58本	1班1本
防火衣一式	580着	1班10着	防塵マスク	108個	車両1台2個
投光機	58台	1班1台	防塵めがね	270個	車両1台5個

## 分団別ポンプ一覧表

総数 57 台

(令和 3 年 4 月 1 日現在)

区分 分団別	種類	機関名	出力 k w	級別	ポンプ種別	型式	交付年月日
1	小型	トーハツ	30	B 3	1 段タービン	V C 42 A S	H24.12.19
2	〃	〃	〃	〃	〃	〃	H25.12.18
3	〃	〃	〃	〃	〃	〃	H24.12.19
4	〃	〃	〃	〃	〃	〃	H21. 2.20
	〃	〃	〃	〃	〃	〃	H28. 2.10
5	〃	〃	〃	〃	〃	〃	H25.12.18
	〃	〃	〃	〃	〃	〃	H30.10.17
	〃	〃	〃	〃	〃	〃	H29. 2.28
	〃	〃	〃	〃	〃	〃	R 2.10.29
6	〃	〃	〃	〃	〃	〃	H27. 2. 9
	〃	〃	〃	〃	〃	〃	H25.12.18
7	〃	〃	〃	〃	〃	〃	H23. 2.16
8	〃	〃	〃	〃	〃	〃	H23.12. 7
9	〃	〃	〃	〃	〃	〃	H28. 2.10
1 0	〃	〃	〃	〃	〃	〃	H28. 2.10
	〃	〃	〃	〃	〃	〃	H23.12. 7
1 1	〃	〃	〃	〃	〃	〃	R 2.10.29
	〃	〃	〃	〃	〃	〃	H30. 2. 1
	〃	〃	〃	〃	〃	〃	H24.12.19
1 2	〃	〃	〃	〃	〃	V C 52 B	H19.12.18
	〃	〃	〃	〃	〃	V C 42 A S	H22. 1.25
	〃	〃	〃	〃	〃	〃	H29. 2.28
1 3	〃	〃	〃	〃	〃	〃	H30. 2. 1
	〃	〃	〃	〃	〃	〃	R 2.10.29
	〃	〃	〃	〃	〃	〃	H22. 1.25
1 4	〃	〃	〃	〃	〃	〃	H30.10.17
	〃	〃	〃	〃	〃	〃	H23. 2.16
	〃	〃	〃	〃	〃	V C 52 B	H19.12.18

区分 分団別	種類	機関名	出力 k w	級別	ポンプ種別	型式	交付年月日
1 5	小型	トーハツ	30	B 3	1 段タービン	V C 42 A S	R 1. 7. 30
	〃	〃	〃	〃	〃	〃	H23. 12. 7
	〃	〃	〃	〃	〃	〃	H29. 2. 28
1 6	〃	〃	〃	〃	〃	〃	H30. 10. 17
	〃	〃	〃	〃	〃	〃	H28. 2. 10
	〃	〃	〃	〃	〃	V C 52 B	H19. 12. 18
1 7	〃	〃	〃	〃	〃	V C 42 A S	R 1. 7. 30
	〃	〃	〃	〃	〃	〃	H27. 2. 9
1 8	〃	〃	〃	〃	〃	V C 52 B	H18. 12. 19
	〃	〃	〃	〃	〃	V C 42 A S	H30. 10. 17
	〃	〃	〃	〃	〃	〃	H21. 2. 20
	〃	〃	〃	〃	〃	〃	R 1. 7. 30
1 9	〃	〃	〃	〃	〃	〃	R 1. 7. 30
	〃	〃	〃	〃	〃	〃	H23. 12. 7
	〃	〃	〃	〃	〃	〃	H29. 2. 28
2 0	〃	〃	〃	〃	〃	〃	R 1. 7. 30
	〃	〃	〃	〃	〃	〃	H30. 2. 1
	〃	〃	〃	〃	〃	〃	H23. 2. 16
2 1	〃	〃	〃	〃	〃	〃	R 2. 10. 29
	〃	〃	〃	〃	〃	〃	H29. 2. 28
	〃	〃	〃	〃	〃	〃	H30. 10. 17
2 2	〃	〃	〃	〃	〃	V C 52 B	H18. 12. 19
	〃	〃	〃	〃	〃	V C 42 A S	H23. 2. 16
	〃	〃	〃	〃	〃	〃	H30. 2. 1
	〃	〃	〃	〃	〃	〃	H22. 1. 25
	〃	〃	〃	〃	〃	〃	H21. 2. 20
	〃	〃	〃	〃	〃	〃	H23. 12. 7
	〃	〃	〃	〃	〃	〃	H24. 12. 19
〃	〃	〃	〃	〃	〃	H24. 12. 19	

# 消防団車両状況

## 分団別小型動力ポンプ専用積載車一覧表

総数 54 台

(令和 3 年 4 月 1 日現在)

区分 分団別	車名	車両番号	排気量 (cc)	型式	乗車 定員	交付年月日
1	マツダ	湘南 800 せ 2 3 8 1	1,790	DBF-SLP2L	5	R 1.11.14
2	マツダ	湘南 830 そ 2 0	1,790	ABF-SKP2L	5	H23. 1.21
3	マツダ	湘南 830 ち 3 0	1,790	ABF-SKP2L	5	H25.12. 4
4	ニッサン	湘南 800 す 8 9 8 2	1,790	ABF-SKP2LN	5	H26.11.26
5	マツダ	湘南 830 さ 8 0 5 1	1,780	ABF-SK82L	5	H21. 1.21
	マツダ	湘南 800 せ 3 0 2 0	1,780	DBF-SLP2L	5	R 2.10.23
	ニッサン	湘南 830 す 5 3	1,780	ABF-SKP2LN	5	H23.10.26
	マツダ	湘南 800 せ 1 1 0 0	1,790	DBF-SLP2L	5	H30. 2. 1
6	マツダ	湘南 800 せ 2 9 6	1,790	DBF-SLP2L	5	H28.11.24
	マツダ	湘南 830 せ 6 2	1,790	ABF-SKP2L	5	H24.12.12
7	マツダ	湘南 830 た 7 0	1,790	ABF-SKP2L	5	H24.12.12
8	マツダ	湘南 830 の 8 0	1,790	ABF-SKP2L	5	H23. 1.21
9	マツダ	湘南 830 せ 9 0	1,790	ABF-SKP2L	5	H23. 1.21
10	ニッサン	湘南 830 そ 1 0 1	1,780	ABF-SKP2LN	5	H23.10.26
	ニッサン	湘南 830 さ 9 1 0 2	1,780	ABF-SK82LN	5	H22. 2.25
11	マツダ	湘南 800 む 1 1 1	1,790	ABF-SKP2L	5	H25.12. 4
	ニッサン	湘南 830 さ 5 1 1 2	1,780	TC-SK82L	5	H18. 1.23
	マツダ	湘南 800 せ 1 6 0 3	1,790	DBF-SLP2L	5	H30.11.10
12	マツダ	湘南 830 せ 1 2 1	1,790	ABF-SKP2L	5	H23. 1.21
	マツダ	湘南 800 せ 3 3 0	1,790	DBF-SLP2L	5	H28.11.24
	マツダ	湘南 800 せ 3 0 2 1	1,790	DBF-SLP2L	5	R 2.10.23
13	マツダ	湘南 800 せ 3 3 1	1,790	DBF-SLP2L	5	H28.11.24
	マツダ	湘南 830 さ 6 1 3 2	1,780	TC-SK82L	5	H18.11.29
	マツダ	湘南 830 さ 1 3 3	1,790	ABF-SKP2L	5	H23. 1.21
14	マツダ	湘南 830 せ 1 4 1	1,790	ABF-SKP2L	5	H25.12. 5
	マツダ	湘南 800 せ 1 6 0 4	1,790	DBF-SLP2L	5	H30.11.10
	マツダ	湘南 830 さ 6 1 4 3	1,780	TC-SK82L	5	H18.11.29

区分 分団別	車名	車両番号	排気量 (cc)	型式	乗車 定員	交付年月日
15	マツダ	湘南 800 せ 3 0 1 8	1,790	DBF-SLP2L	5	R 2.10.23
	マツダ	湘南 800 せ 3 2 9	1,790	DBF-SLP2L	5	H28.11.24
	マツダ	湘南 830 さ 7 1 5 3	1,780	ABF-SK82L	5	H20. 2.12
16	ニッサン	湘南 830 さ 5 1 6 1	1,780	TC-SK82LN	5	H18. 1.23
	マツダ	湘南 830 さ 1 6 2	1,790	ABF-SKP2L	5	H25.12. 6
	マツダ	湘南 830 す 1 6 3	1,790	ABF-SKP2L	5	〃
17	ニッサン	湘南 800 す 8 9 8 3	1,790	ABF-SKP2LN	5	H26.11.26
18	マツダ	湘南 800 せ 2 3 8 0	1,790	DBF-SLP2L	5	R 1.11.14
	マツダ	湘南 830 さ 1 8 3	1,790	ABF-SKP2L	5	H25.12. 5
	ニッサン	湘南 800 す 8 9 8 4	1,790	ABF-SKP2LN	5	H26.11.26
19	マツダ	湘南 830 さ 6 1 9 1	1,780	TC-SK82L	5	H18.11.29
	マツダ	湘南 800 せ 2 9 5	1,790	DBF-SLP2L	5	H28.11.24
	マツダ	湘南 830 さ 8 1 9 3	1,780	ABF-SK82L	5	H21.1. 21
20	マツダ	湘南 800 せ 1 1 0 1	1,790	DBF-SLP2L	5	H30. 2. 1
	ニッサン	湘南 830 す 9 2 0 2	1,780	ABF-SK82LN	5	H22. 2.25
	マツダ	湘南 800 せ 3 0 1 7	1,790	DBF-SLP2L	5	R 2.10.23
21	マツダ	湘南 800 せ 2 4 0 7	1,790	DBF-SLP2L	5	R 1.12. 2
	マツダ	湘南 830 た 2 1 2	1,790	ABF-SKP2L	5	H23. 1.21
	マツダ	湘南 800 さ 1 1 1 5	1,790	DBF-SLP2L	5	H30. 2.01
22	マツダ	湘南 800 せ 1 6 3 8	1,790	DBF-SLP2L	5	H30.11.10
	マツダ	湘南 800 ち 2 2 2	1,790	ABF-SKP2L	5	H23. 1.21
	マツダ	湘南 800 せ 2 4 0 8	1,790	DBF-SLP2L	5	R 1.12. 2
	マツダ	湘南 830 す 2 2 4	1,790	ABF-SKP2L	5	H23. 1.21
	マツダ	湘南 800 せ 1 6 2 8	1,790	DBF-SLP2L	5	H30.11.10
	マツダ	湘南 800 せ 1 1 1 4	1,780	DBF-SLP2L	5	H30. 2. 1
	ニッサン	湘南 800 す 8 9 8 5	1,790	ABF-SKP2LN	5	H26.11.26
	マツダ	湘南 830 さ 7 2 2 7	1,780	ABF-SK82L	5	H20. 2.12

受持分団別火災状況(小田原市のみ)

(令和2年中)

区分 分団別	火災件数						建物り災状況										林野 焼損面積 (a)	損害見 積額 (千円)	死傷者		
	合 計	種別					焼損面積 (㎡)		焼損棟数				り災世帯数			り 災 人 員			死 者	負 傷 者	
		建	林	車	船	航	床 面 積	表 面 積	合 計	規模別				規模別							
		物	野	両	舶	空 の 他				全	半	部	ぼ	全	半						小
第1分団	3	3						3					3					3			
第2分団	1	1				110		2	1			1	1			1	3	287			
第3分団																					
第4分団	3	2		1			1	2				2	1			1	1	94			
第5分団																					
第6分団	1			1														360			
第7分団																					
第8分団	2	1					2	1			1				1	4		444			
第9分団																					
第10分団	3	3				20		3			1	2	1			1	1	1,631			
第11分団	1																				
第12分団	2	2						2				2	2			2	5	4			
第13分団																					
第14分団	2	1						1				1	2			2	5	4			
第15分団	5	4		1		7	2	4			2	2	2			2	7	12,440	2		
第16分団	7	3				104	2	5		1	4	10	5	3	2	12		18,387	3		
第17分団	4	2		1				2				2	1			1	1	454			
第18分団	2	2						2				2	1			1	4	704			
第19分団	1																				
第20分団	3			1				1				1						1,463			
第21分団	1																		1		
第22分団	5	4				61		4		1	3	2			2	3		116	1		
合計	46	28		5		241	68	32	1	2	4	25	24	5	3	16	46	36,391	7		