

8 救急・救助



高度救助隊運用車両（左）・特別救助隊運用車両（右）

令和2年中の救急概要

出 動 件 数	14,702 件
搬 送 件 数	12,800 件
搬 送 人 員	12,890 人
	出動件数	搬送人員
火 災 事 故 45 件	9 人
自然災害事故 0 件	0 人
水 難 事 故 13 件	2 人
交 通 事 故 891 件	852 人
労働災害事故 134 件	131 人
運動競技事故 82 件	80 人
一 般 負 傷 2,423 件	2,161 人
加 害 65 件	49 人
自 損 行 為 156 件	111 人
急 病 9,604 件	8,399 人
そ の 他 1,289 件	1,096 人

令和2年中の救急自動車による救急出動件数は、14,702件(前年比1,725件減、10.5%減)、搬送人員は12,890人(前年比1,484人減、10.3%減)で、救急出動件数、搬送人員ともに対前年比で減少しました。

減少の理由としては、新型コロナウイルス感染症の拡大に伴う衛生意識の向上や不要不急の外出自粛といった住民の行動変更により、急病、交通事故及び一般負傷等の減少に繋がったことなどが考えられます。

搬送人員のうち軽症者が占める割合は、平成23年は約半数を占めていましたが、その後は減少傾向で、令和2年中は38.0%となっています。

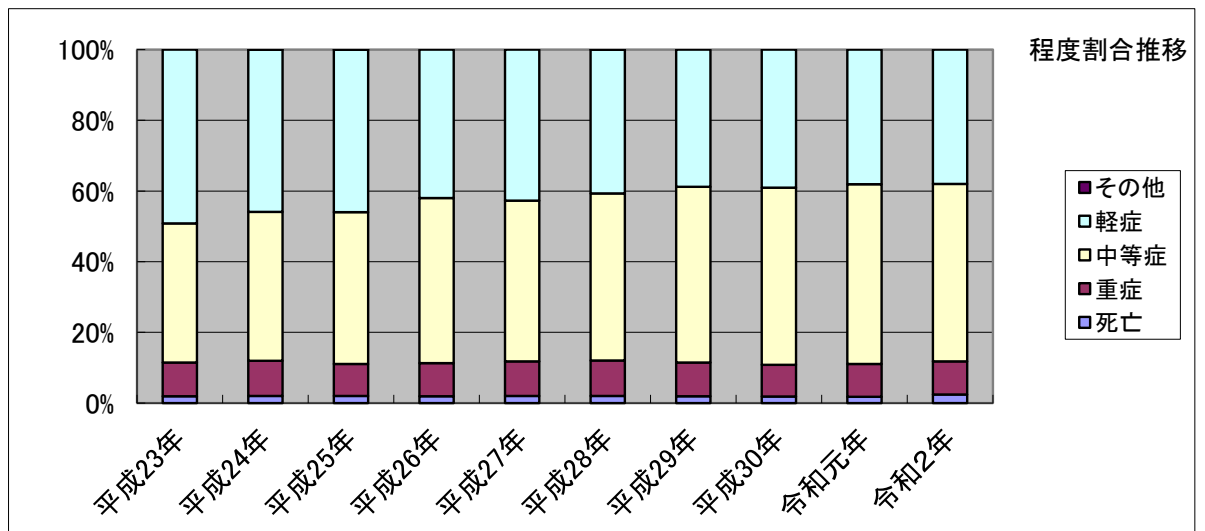
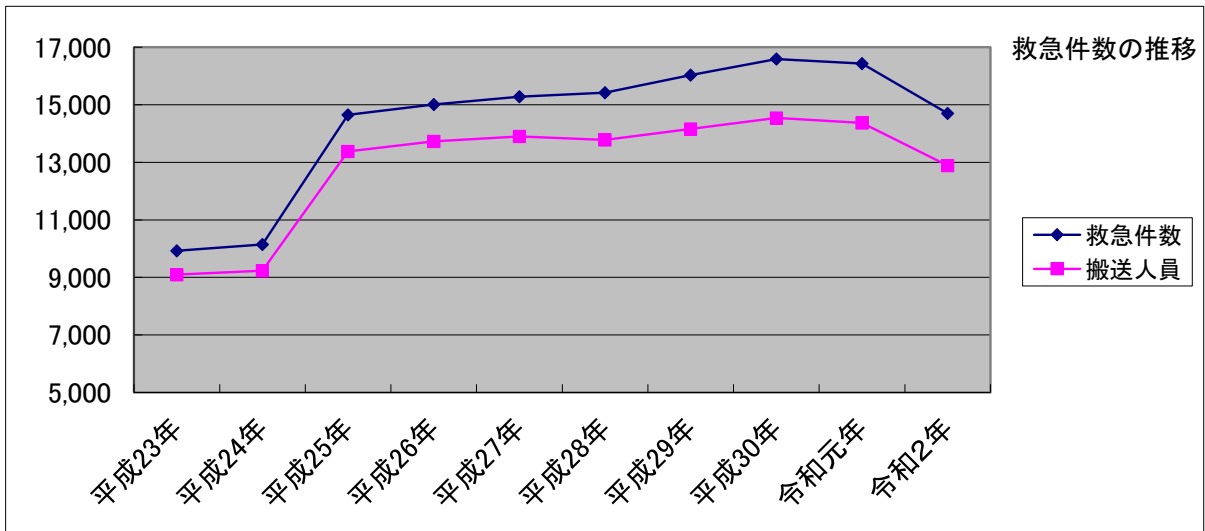
また、高齢者の占める割合は、令和2年は約63.6%(前年比1.2%増)となっています。管内各市町における高齢化率の上昇が予測されていることから、引き続き高齢者に対する救急出動件数が高い割合を占めることが見込まれます。

過去10年間の救急件数・搬送人員の推移

	救急件数	搬送人員	死亡	重症	中等症	軽症	その他	軽症比率	軽症比率(国)
平成23年	9,926	9,097	174	870	3,583	4,470		49.1%	50.4%
平成24年	10,149	9,233	189	916	3,889	4,238	1	45.9%	50.4%
平成25年	14,646	13,375	269	1,206	5,752	6,145	3	45.9%	49.9%
平成26年	15,011	13,724	263	1,290	6,403	5,768		42.0%	49.4%
平成27年	15,276	13,900	280	1,363	6,322	5,935		42.7%	49.4%
平成28年	15,416	13,775	284	1,373	6,511	5,606	1	40.7%	49.3%
平成29年	16,029	14,158	280	1,340	7,042	5,496		38.8%	48.5%
平成30年	16,588	14,543	266	1,307	7,284	5,686		39.0%	48.8%
令和元年	16,427	14,374	257	1,329	7,313	5,475		38.1%	49.4%
令和2年	14,702	12,890	309	1,208	6,471	4,902		38.0%	

※1 その他:病院以外の場所への搬送(接骨院、警察等)

※2 平成25年から小田原市、南足柄市、中井町、大井町、松田町、山北町及び開成町における救急件数等を記載しています。(平成24年以前は、小田原市のみの救急件数等)



市町別救急出動件数

(令和2年中)

	救急件数	火事	災故	自災	然害	水事	難故	交事	通故	労災	働害	運競	動技	一負	般傷	加害	自行	損為	急病	その他
計	14,702	45	0	13	891	134	82	2,424	65	156	9,603	1,289								
小田原市	9,798	28	0	11	556	85	62	1,585	47	115	6,340	969								
南足柄市	1,778	3	0	1	72	8	5	307	8	16	1,263	95								
中井町	485	5	0	0	38	20	2	77	2	4	328	9								
大井町	702	1	0	0	76	7	2	126	3	3	457	27								
松田町	646	2	0	0	41	3	3	107	3	5	381	101								
山北町	603	2	0	1	55	8	5	113	0	9	392	18								
開成町	677	3	0	0	45	3	3	109	2	3	441	68								
1市5町計	4,891	16	0	2	327	49	20	839	18	40	3,262	318								
管外	13	1	0	0	8	0	0	0	0	1	1	2								

参考 自動車専用道路別出動状況

(令和2年中)

	救急件数	火事	災故	自災	然害	水事	難故	交事	通故	労災	働害	運競	動技	一負	般傷	加害	自行	損為	急病	その他
計	87	3	0	0	67	0	0	2	0	0	13	2								
東名高速	58	2	0	0	44	0	0	1	0	0	10	1								
小田原・厚木	6	0	0	0	6	0	0	0	0	0	0	0								
西湘バイパス	19	1	0	0	13	0	0	1	0	0	3	1								
ターンパイク	4	0	0	0	4	0	0	0	0	0	0	0								
その他	0	0	0	0	0	0	0	0	0	0	0	0								

市町別救急搬送人員

(令和2年中)

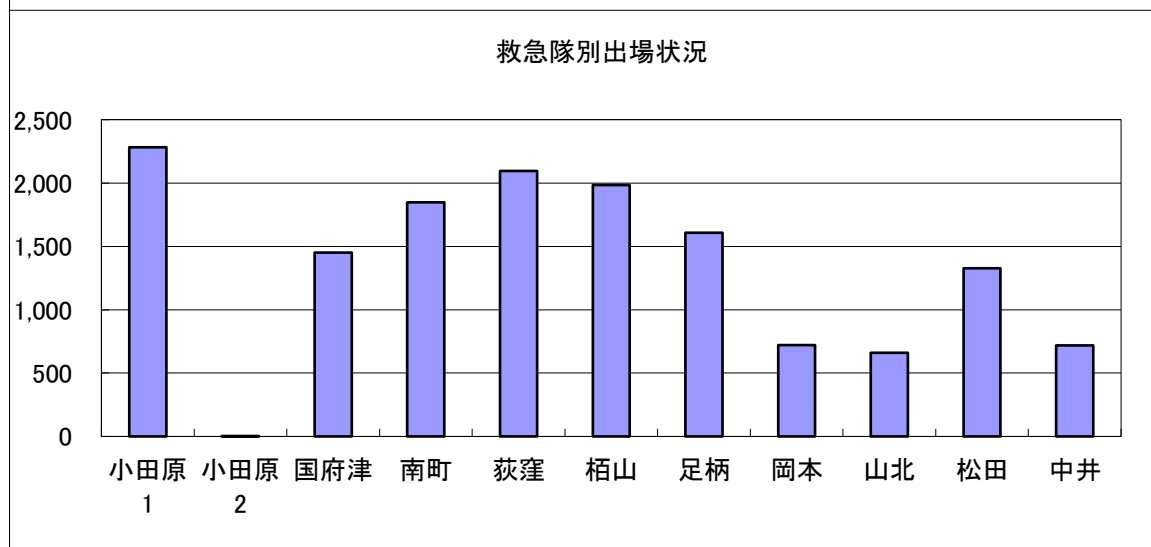
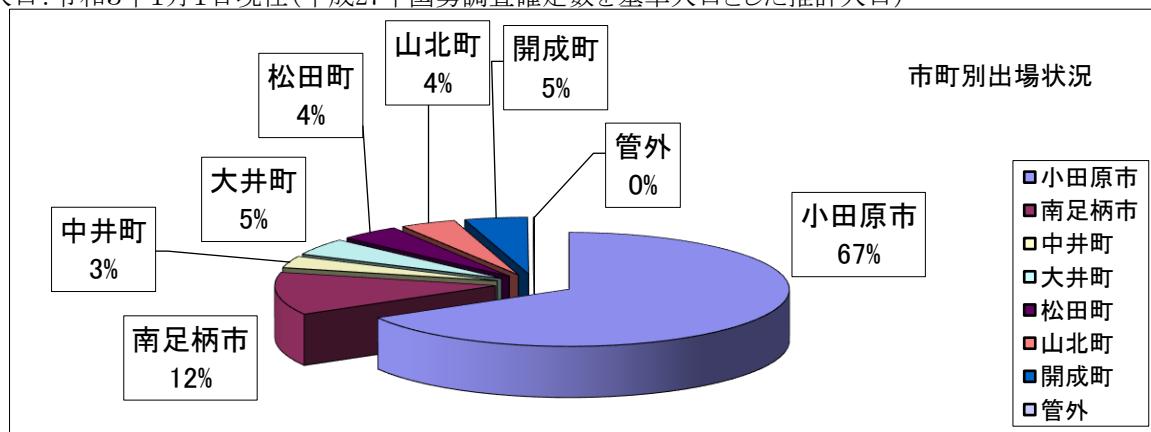
	搬送人員	火事	災故	自災	然害	水事	難故	交事	通故	労災	働害	運競	動技	一負	般傷	加害	自行	損為	急病	その他
計	12,890	9	0	2	852	131	80	2,162	49	111	8,398	1,096								
小田原市	8,428	5	0	1	508	83	61	1,384	33	84	5,447	822								
南足柄市	1,611	1	0	0	71	8	5	283	7	12	1,146	78								
中井町	453	1	0	0	38	20	2	74	2	3	308	5								
大井町	633	1	0	0	72	7	2	115	2	3	409	22								
松田町	591	0	0	0	42	3	3	100	4	3	344	92								
山北町	528	0	0	1	57	8	4	102	0	5	337	14								
開成町	634	0	0	0	54	2	3	104	1	1	406	63								
1市5町計	4,450	3	0	1	334	48	19	778	16	27	2,950	274								
管外	12	1	0	0	10	0	0	0	0	0	1	0								

救急隊別・市町別出動状況

(令和2年中)

	救急件数	発生市町別							
		小田原市	南足柄市	中井町	大井町	松田町	山北町	開成町	管外
救急隊名	14,702	9,798	1,778	485	702	646	603	677	13
小田原1	2,283	2,258	8	10	4	2	1	0	0
小田原2	4	4	0	0	0	0	0	0	0
国府津	1,452	1,416	3	27	4	0	0	0	2
南町	1,848	1,837	6	1	3	0	0	0	1
荻窪	2,096	2,058	25	0	5	1	2	5	0
栢山	1,984	1,409	394	1	134	10	7	29	0
足柄	1,608	244	841	2	73	99	44	303	2
岡本	720	148	360	1	29	44	29	107	2
山北	660	37	97	3	8	28	463	24	0
松田	1,328	122	42	28	414	457	54	206	5
中井	719	265	2	412	28	5	3	3	1
市町人口	296,768	189,425	41,650	9,262	17,317	10,931	9,960	18,223	
人口1万人あたり件数	495.4	517.2	426.9	523.6	405.4	591.0	605.4	371.5	

人口: 令和3年1月1日現在(平成27年国勢調査確定数を基準人口とした推計人口)



月別・曜日別出動状況

(令和2年中)

		救件	急数	火事	災故	自災	然害	水事	難故	交事	通故	労災	働害	運競	動技	一負	般傷	加害	自行	損為	急病	転搬	院送	その他		
		14,702		45		0		13		891		134		82		2,423		65		156		9,604		1,099		190
月別	1月	1,473		3		0		1		71		10		4		267		0		11		997		98		11
	2月	1,210		1		0		0		78		8		7		222		8		8		763		99		16
	3月	1,195		7		0		0		78		14		4		195		10		20		775		82		10
	4月	957		4		0		0		37		10		7		181		5		12		629		59		13
	5月	1,033		3		0		1		52		4		0		161		3		10		677		101		21
	6月	1,063		1		0		3		56		8		4		172		6		10		690		102		11
	7月	1,173		3		0		1		92		16		10		184		2		6		763		78		18
	8月	1,519		8		0		1		85		17		6		199		8		22		1,062		88		23
	9月	1,138		1		0		2		67		9		12		171		8		10		741		104		13
	10月	1,274		5		0		0		86		17		15		210		3		20		818		86		14
	11月	1,255		3		0		0		80		11		6		202		5		17		827		88		16
	12月	1,412		6		0		4		109		10		7		259		7		10		862		114		24
曜日別	月	2,246		6		0		1		129		26		6		365		6		21		1,480		175		31
	火	2,106		8		0		2		140		17		14		323		7		16		1,374		172		33
	水	2,109		11		0		4		109		14		11		363		13		21		1,381		154		28
	木	2,049		4		0		1		108		29		16		357		7		16		1,318		165		28
	金	2,116		7		0		0		129		27		5		333		11		26		1,370		190		18
	土	2,101		6		0		2		136		14		14		354		13		20		1,351		165		26
	日	1,975		3		0		3		140		7		16		328		8		36		1,330		78		26

時間別出動状況

(令和2年中)

	救急件数	火事	災害	自然災害	水事	難事故	交通事故	労働災害	運動競技	一般負傷	加害	自行損為	急病	転院搬送	その他
合計	14,702	45	0	13	891	134	82	2,423	65	156	9,604	1,099	190		
0時～2時	609	2	0	0	18	2	0	87	7	8	460	15	10		
2時～4時	501	2	0	0	9	3	0	55	4	5	404	6	13		
4時～6時	567	2	0	2	13	1	0	71	5	13	448	5	7		
6時～8時	984	1	0	3	74	4	0	141	2	13	723	15	8		
8時～10時	1,775	3	0	1	123	27	7	299	6	16	1,165	108	20		
10時～12時	1,847	7	0	2	111	32	12	321	4	7	1,083	246	22		
12時～14時	1,771	5	0	0	101	20	29	316	5	21	1,022	223	29		
14時～16時	1,666	5	0	1	125	21	18	313	4	15	969	181	14		
16時～18時	1,611	11	0	3	137	14	12	268	3	18	959	161	25		
18時～20時	1,402	2	0	0	92	3	3	244	4	18	953	70	13		
20時～22時	1,149	3	0	1	68	3	1	173	10	9	811	48	22		
22時～0時	820	2	0	0	20	4	0	135	11	13	607	21	7		

居住地別（管内・管外）搬送人員

		管内出動			管外出動	搬送人員 計
		管内居住	管外居住	その他		
平成28年	搬送人員	12,100	1,606	33	36	13,775
	割合	87.8%	11.7%	0.2%	0.3%	
平成29年	搬送人員	12,454	1,647	41	16	14,158
	割合	88.0%	11.6%	0.3%	0.1%	
平成30年	搬送人員	12,761	1,739	28	15	14,543
	割合	87.7%	12.0%	0.2%	0.1%	
令和元年	搬送人員	12,650	1,681	30	13	14,374
	割合	88.0%	11.7%	0.2%	0.1%	
令和2年	搬送人員	11,529	1,324	25	12	12,890
	割合	89.4%	10.3%	0.2%	0.1%	

※ 参考(平成28年～令和元年全国データ)

	管内居住	管外居住	その他
平成28年全国統計	86.8%	10.1%	3.1%
平成29年全国統計	86.9%	10.0%	3.1%
平成30年全国統計	89.5%	10.1%	0.4%
令和元年全国統計	89.7%	9.9%	0.4%

年齢区分別・程度別搬送人員

(令和2年中)

	搬送人員	割合	男女別人員		死亡	割合	重症	割合	中等症	割合	軽症	割合	その他	割合
			男	女										
合計	12,890	100.0%	男計	6,730	174	1.3%	698	5.4%	3,349	26.0%	2,509	19.5%	0	0.0%
			女計	6,160	135	1.0%	510	4.0%	3,122	24.2%	2,393	18.6%	0	0.0%
			合計	12,890	309	2.4%	1,208	9.4%	6,471	50.2%	4,902	38.0%	0	0.0%
新生児	17	0.1%	男	10	0		4		2		4		0	
			女	7	1	5.9%	2	35.3%	2	23.5%	2	35.3%	0	0.0%
			小計	17	1		6		4		6		0	
乳幼児	381	3.0%	男	216	1		5		67		143		0	
			女	165	1	0.5%	6	2.9%	61	33.6%	97	63.0%	0	0.0%
			小計	381	2		11		128		240		0	
少年	464	3.6%	男	287	0		11		87		189		0	
			女	177	0	0.0%	9	4.3%	60	31.7%	108	64.0%	0	0.0%
			小計	464	0		20		147		297		0	
成人	3,828	29.7%	男	2,192	48		189		950		1,005		0	
			女	1,636	14	1.6%	72	6.8%	656	42.0%	894	49.6%	0	0.0%
			小計	3,828	62		261		1,606		1,899		0	
高齢者	8,200	63.6%	男	4,025	125		489		2,243		1,168		0	
			女	4,175	119	3.0%	421	11.1%	2,343	55.9%	1,292	30.0%	0	0.0%
			小計	8,200	244		910		4,586		2,460		0	

年代別・市町別搬送人員

(令和2年中)

	搬送状況		発生市町別搬送人員							
	搬送人員	割合	小田原市	南足柄市	中井町	大井町	松田町	山北町	開成町	管外
合計	12,890	100.0%	8,428	1,611	453	633	591	528	634	12
新生児(～28日)	17	0.1%	11	2	0	0	2	0	2	0
0歳～9歳 (新生児除く)	507	3.9%	320	62	16	22	16	22	49	0
10歳～19歳	462	3.6%	306	47	12	24	24	15	32	2
20歳～29歳	585	4.5%	405	50	19	29	28	23	29	2
30歳～39歳	607	4.7%	396	71	26	30	28	27	29	0
40歳～49歳	819	6.4%	557	85	35	33	28	42	38	1
50歳～59歳	1,109	8.6%	724	120	40	62	53	57	49	4
60歳～69歳	1,378	10.7%	877	184	39	70	63	68	74	3
70歳～79歳	2,779	21.6%	1,769	360	98	150	163	108	131	0
80歳～89歳	3,319	25.7%	2,182	482	113	156	141	99	146	0
90歳以上	1,308	10.1%	881	148	55	57	45	67	55	0

応急手当普及啓発活動状況

(過去20年間)

	普通救命講習		上級救命講習		救命講習計		応急手当普及員講習	
	回数	受講者	回数	受講者	回数	受講者	回数	受講者
平成13年度	74	1,739	0	0	74	1,739		
平成14年度	44	1,524	1	42	45	1,566		
平成15年度	80	2,183	2	32	82	2,215		
平成16年度	95	2,027	3	65	98	2,092		
平成17年度	92	1,881	4	60	96	1,941		
平成18年度	77	1,360	4	78	81	1,438		
平成19年度	98	2,018	4	73	102	2,091	1	7
平成20年度	113	1,936	4	71	117	2,007	1	8
平成21年度	129	2,084	6	128	135	2,212	1	18
平成22年度	105	1,718	6	110	111	1,828	1	9
平成23年度	100	1,642	4	92	104	1,734	1	21
平成24年度	134	2,242	6	137	140	2,379	2	37
平成25年度	171	2,741	7	141	178	2,882	2	27
平成26年度	161	2,262	7	167	168	2,429	2	34
平成27年度	164	2,186	7	148	171	2,334	3	70
平成28年度	190	2,379	7	152	197	2,531	3	47
平成29年度	143	1,711	7	149	150	1,861	3	40
平成30年度	121	1,549	9	153	130	1,702	2	30
令和元年度	114	1,378	7	126	121	1,504	0	0
令和2年度	24	204	0	0	24	204	0	0
合計	2,229	36,764	95	1,924	2,324	38,689	22	348

参考 応急手当普及員による普通救命講習

(過去5年間)

	普通救命講習開催数		普及員による講習開催及び割合			
	回数	受講者	回数	割合	受講者	割合
平成28年度	190	2,379	76	40.0%	537	22.6%
平成29年度	143	1,711	46	32.2%	303	17.7%
平成30年度	121	1,549	41	33.9%	315	20.3%
令和元年度	114	1,378	44	38.6%	330	23.9%
令和2年度	24	204	7	29.2%	58	28.4%
合計	592	7,221	214	36.1%	1,543	21.4%

令和2年中の救助概要

(令和2年中)

出動件数	199 件
活動件数	132 件
救助人員	136 名
	出動件数 活動件数 救助人員
火災事故	2 件 2 件 1 名
交通事故	28 件 14 件 18 名
水難事故	9 件 8 件 7 名
風水害等自然災害事故	0 件 0 件 0 名
機械による事故	2 件 2 件 2 名
建物等による事故	60 件 50 件 51 名
ガス及び酸欠事故	1 件 0 件 0 名
破裂事故	0 件 0 件 0 名
その他の事故	97 件 56 件 57 名

救助人員傷病程度

(令和2年中)

事故種別	救助人員	負傷程度				
		負傷なし	軽症	中等症	重症	死亡
火災事故	1	0	0	0	0	1
交通事故	18	1	2	5	6	4
水難事故	7	1	1	1	0	4
風水害等自然災害事故	0	0	0	0	0	0
機械による事故	2	0	1	0	1	0
建物等による事故	51	13	3	12	4	19
ガス及び酸欠事故	0	0	0	0	0	0
破裂事故	0	0	0	0	0	0
その他の事故	57	21	7	14	4	11
合計	136	36	14	32	15	39

過去5年間の救助件数推移

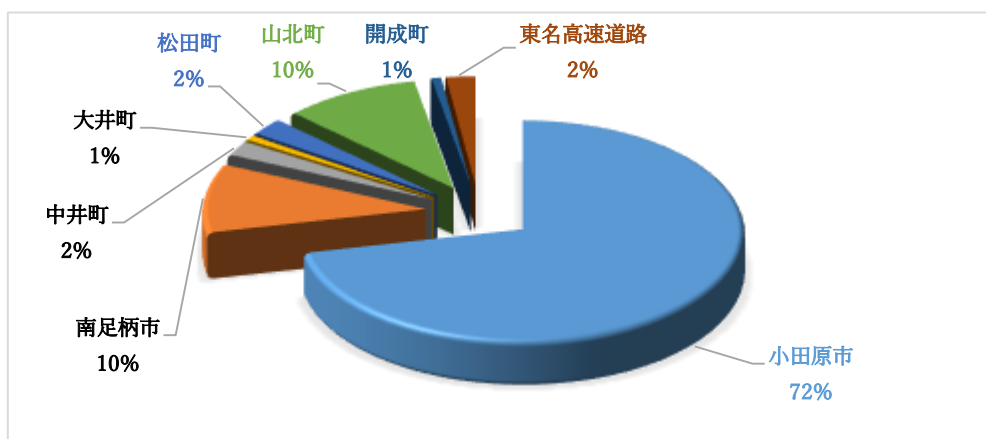
年別	出動件数	活動件数	救助人員
平成28年	214	150	154
平成29年	171	100	100
平成30年	186	106	119
令和元年	201	128	144
令和2年	199	132	136

市町別 救助件数

(令和2年中)

区分 \ 市町別	小田原市	南足柄市	中井町	大井町	松田町	山北町	開成町	東名高速道路	管轄外	合計
出動件数	120	28	6	2	7	28	2	6	0	199
活動件数	75	20	2	2	5	24	1	3	0	132
救助人員	73	22	2	3	5	25	3	3	0	136

市町別 救助出動状況



市町別 事故種別出動状況

(令和2年中)

事故種別 \ 市町別	小田原市	南足柄市	中井町	大井町	松田町	山北町	開成町	東名高速道路	管轄外	合計
火災事故	1	1	0	0	0	0	0	0	0	2
交通事故	15	1	1	0	2	2	1	6	0	28
水難事故	8	0	0	0	0	1	0	0	0	9
風水害等自然災害事故	0	0	0	0	0	0	0	0	0	0
機械による事故	2	0	0	0	0	0	0	0	0	2
建物等による事故	54	4	0	1	0	0	1	0	0	60
ガス及び酸欠事故	0	1	0	0	0	0	0	0	0	1
破裂事故	0	0	0	0	0	0	0	0	0	0
その他の事故	40	21	5	1	5	25	0	0	0	97
うち山岳事故	0	7	0	0	4	21	0	0	0	32
合計	120	28	6	2	7	28	2	6	0	199