

6 気 象



気象観測装置（風見鶏）

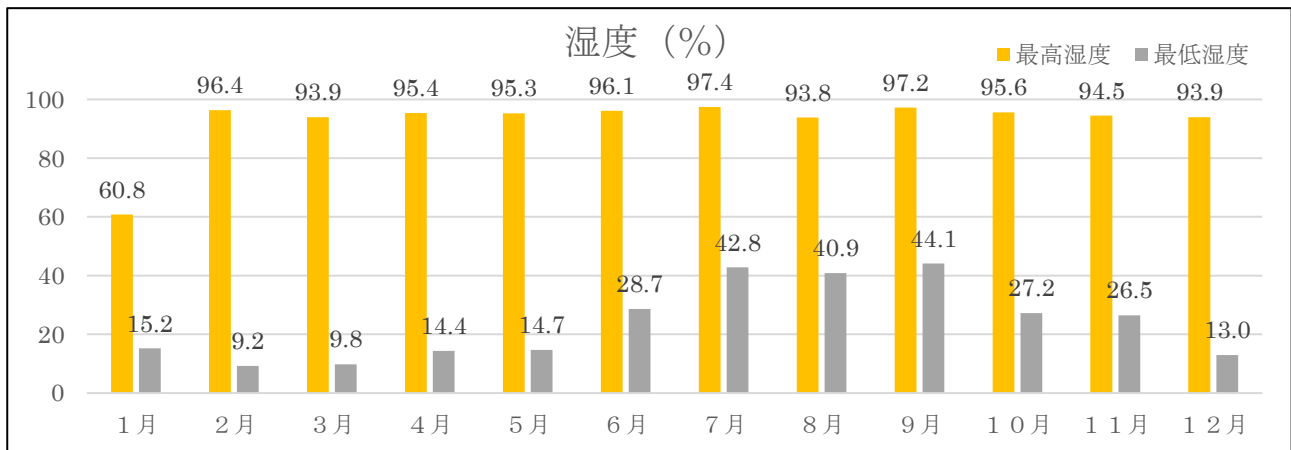
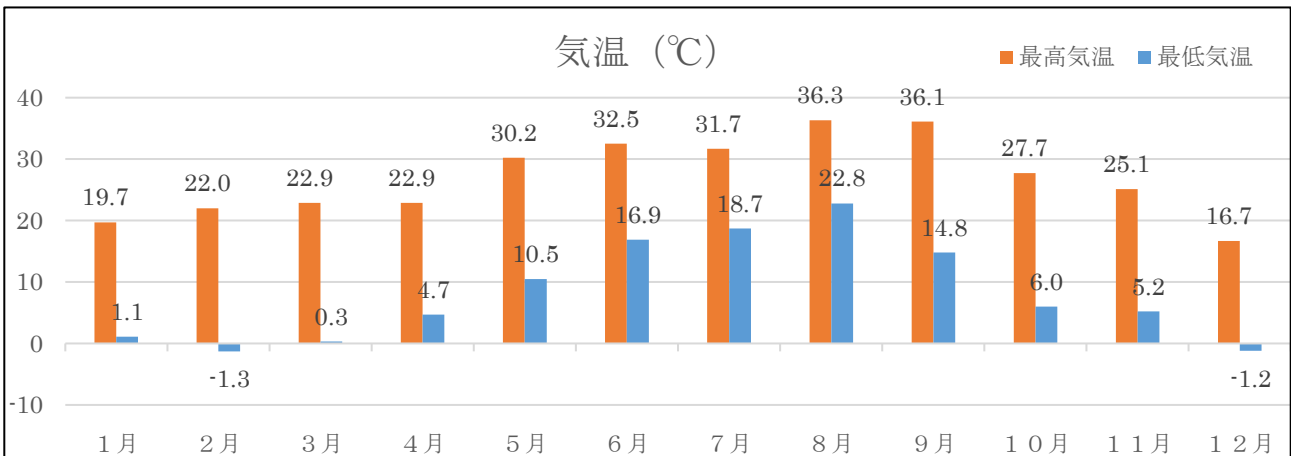
気象状況（小田原市）

（1）気温と湿度

（令和2年中）

区分 月別	気温（℃）			湿度（％）		
	最高	最低	平均	最高	最低	平均
年間	36.3	-1.3	17.0	97.4	9.2	66.8
1月	19.7	1.1	7.7	92.1	15.2	60.8
2月	22.0	-1.3	8.8	96.4	9.2	52.0
3月	22.9	0.3	11.4	93.9	9.8	59.1
4月	22.9	4.7	13.5	95.4	14.4	59.5
5月	30.2	10.5	19.7	95.3	14.7	67.7
6月	32.5	16.9	23.5	96.1	28.7	76.0
7月	31.7	18.7	24.6	97.4	42.8	81.8
8月	36.3	22.8	28.7	93.8	40.9	74.2
9月	36.1	14.8	24.8	97.2	44.1	75.9
10月	27.7	6.0	17.9	95.6	27.2	69.9
11月	25.1	5.2	14.6	94.5	26.5	65.9
12月	16.7	-1.2	8.4	93.9	13.0	59.0

気温と湿度

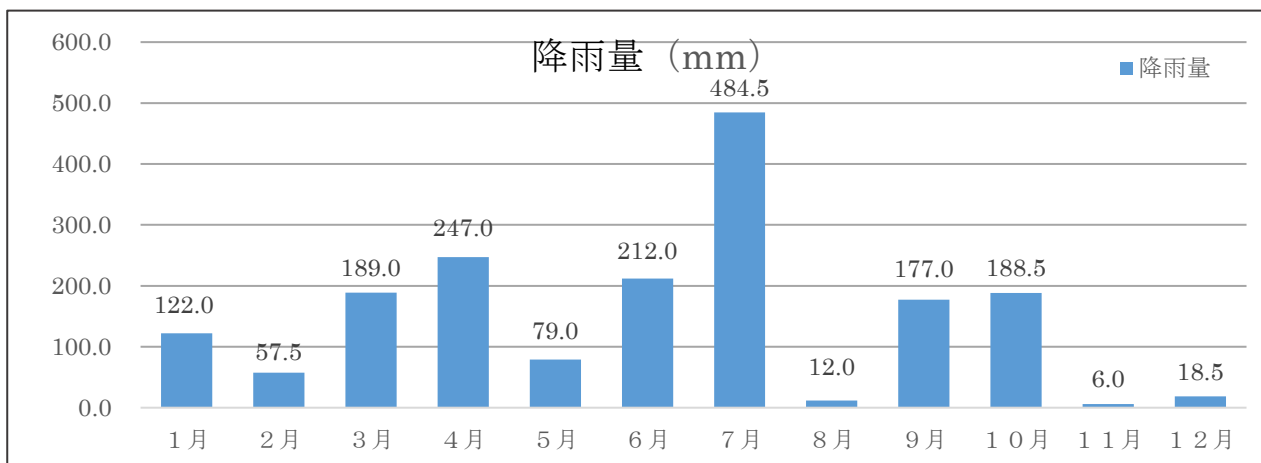
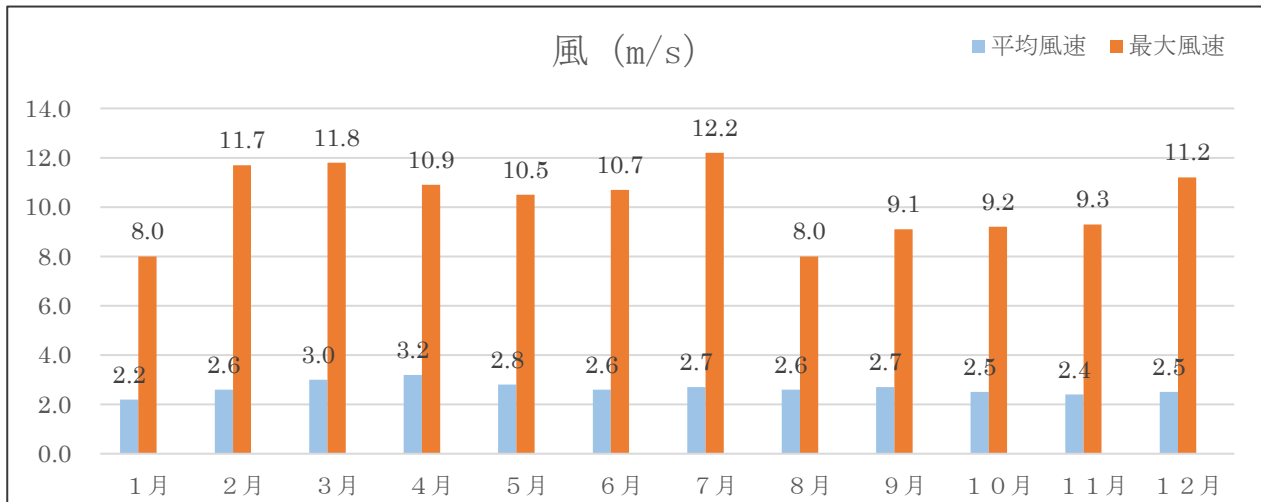


(2) 風と雨

(令和2年中)

区分 月別	風速 (m/s)			降雨量 (mm)	降雨 日数	降雪 日数	日最大 雨量 (mm)	平均 降雨量 (mm)
	平均 風速	最大 瞬間 風速	10 m/s 以上の 強風日数					
年間	2.7	12.2	191	1793.0	126	0	142.0	4.9
1月	2.2	8.0	12	122.0	9	0	45.5	3.9
2月	2.6	11.7	17	57.5	8	0	37.5	2.0
3月	3.0	11.8	23	189.0	13	0	49.0	6.1
4月	3.2	10.9	25	247.0	9	0	142.0	8.2
5月	2.8	10.5	15	79.0	9	0	47.0	2.6
6月	2.6	10.7	16	212.0	15	0	59.0	7.1
7月	2.7	12.2	15	484.5	24	0	68.0	15.6
8月	2.6	8.0	13	12.0	5	0	6.0	0.4
9月	2.7	9.1	17	177.0	18	0	62.0	5.9
10月	2.5	9.2	13	188.5	7	0	74.0	6.1
11月	2.4	9.3	13	6.0	5	0	2.0	0.2
12月	2.5	11.2	12	18.5	4	0	9.5	0.6

雨と風

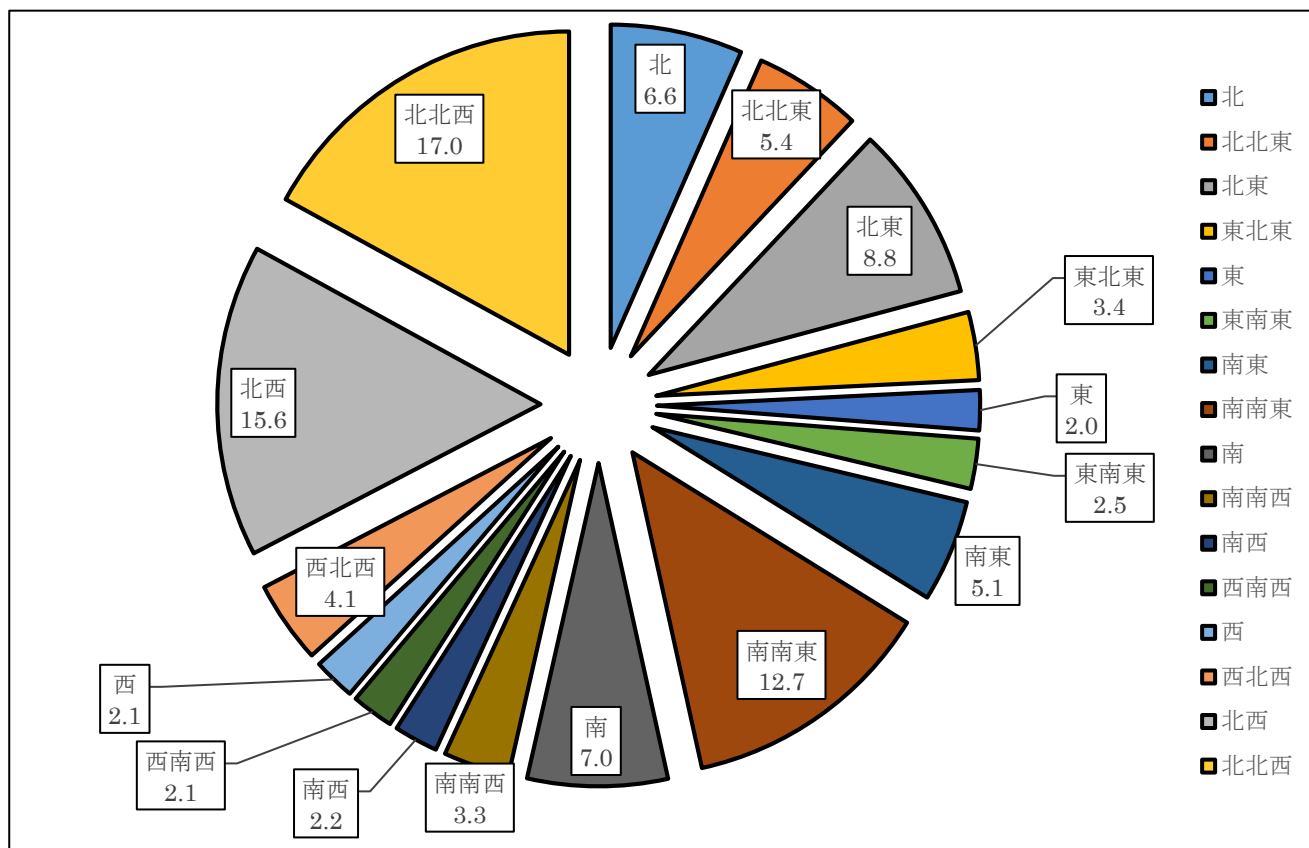


(3) 主風向

(令和2年中)

風向 頻度 (%) 月別	北	北北東	北東	東北東	東	東南東	南東	南南東	南	南南西	南西	西南西	西	西北西	北西	北北西
年間	6.6	5.4	8.8	3.4	2.0	2.5	5.1	12.7	7.0	3.3	2.2	2.1	2.1	4.1	15.6	17.0
1月	8.0	7.7	8.8	4.0	2.4	2.8	4.8	4.7	2.2	1.0	0.8	1.2	1.8	4.4	20.6	24.8
2月	7.2	5.0	8.9	3.2	1.7	1.7	4.5	9.4	3.8	2.6	2.3	3.7	3.2	4.6	18.3	16.9
3月	7.0	6.7	13.4	3.9	2.0	2.5	3.6	8.7	4.3	2.7	2.7	3.6	2.6	4.1	14.6	17.6
4月	6.1	5.2	10.8	4.8	2.6	2.7	6.0	14.7	7.2	4.2	2.6	2.2	1.5	3.4	13.0	13.1
5月	4.0	3.8	9.0	3.1	2.0	2.5	5.6	22.2	10.5	4.3	2.3	2.9	1.9	3.9	10.1	12.0
6月	6.3	3.8	4.5	2.7	2.3	3.9	9.2	19.2	11.1	3.8	2.0	1.6	2.5	4.2	10.7	12.0
7月	3.8	3.0	4.6	2.6	2.2	3.4	6.2	16.7	16.5	10.0	6.4	3.8	2.6	3.4	7.3	7.6
8月	3.6	2.8	3.4	2.1	1.6	2.4	6.5	26.5	8.9	2.3	1.5	1.7	1.9	4.0	15.1	15.7
9月	11.7	9.1	10.8	3.6	1.7	1.8	3.8	10.0	8.9	3.6	1.6	1.0	1.7	3.5	12.8	14.6
10月	10.5	9.5	13.3	3.8	1.6	2.1	3.3	5.2	2.0	0.7	0.4	0.6	1.2	3.6	18.3	23.9
11月	6.4	4.1	8.7	4.3	2.0	2.2	3.8	8.7	5.9	2.7	2.1	1.3	1.8	4.5	21.2	20.3
12月	5.3	3.9	9.2	2.7	2.4	2.6	3.5	6.1	3.1	1.5	2.0	2.2	2.4	5.4	25.5	22.1

主風向 (年間)



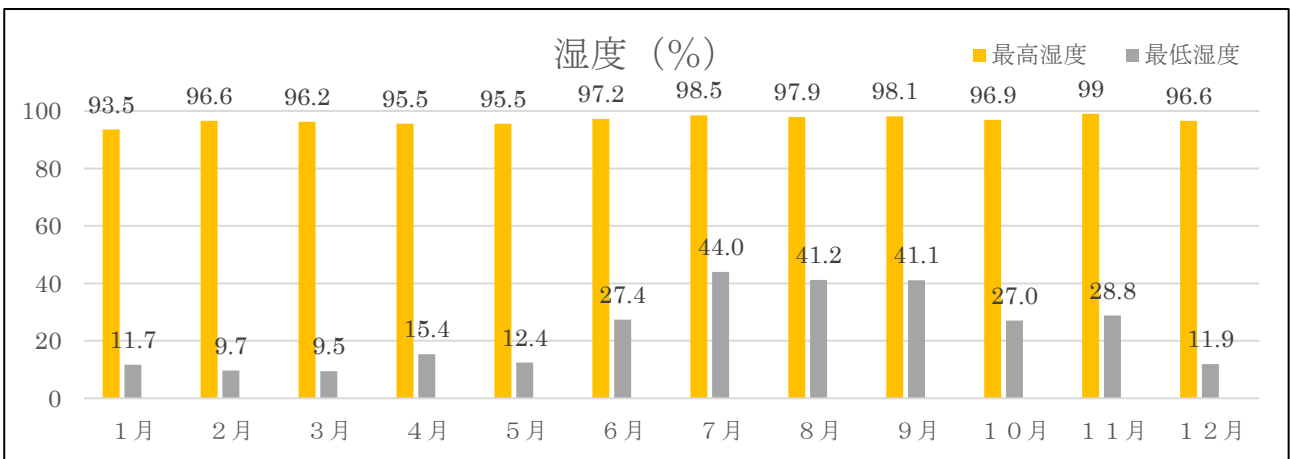
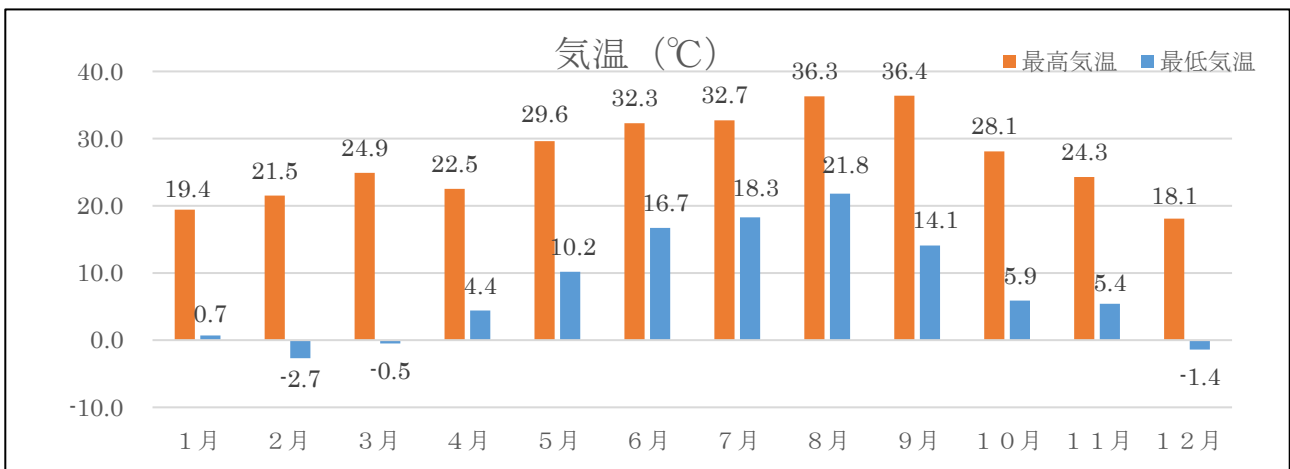
気象状況（南足柄市）

(1) 気温と湿度

(令和2年中)

区分 月別	気 温 (°C)			湿 度 (%)		
	最 高	最 低	平 均	最 高	最 低	平 均
年 間	36.4	-2.7	16.6	99.9	9.5	68.0
1 月	19.4	0.7	7.4	93.5	11.7	62.9
2 月	21.5	-2.7	8.3	96.6	9.7	54.1
3 月	24.9	-0.5	10.9	96.2	9.5	60.9
4 月	22.5	4.4	13.2	95.5	15.4	59.7
5 月	29.6	10.2	19.6	95.9	12.4	67.2
6 月	32.3	16.7	23.3	97.2	27.4	75.6
7 月	32.7	18.3	24.2	98.5	44.0	84.0
8 月	36.3	21.8	28.4	97.9	41.2	73.5
9 月	36.4	14.1	24.1	98.1	41.1	78.3
10月	28.1	5.9	17.4	96.9	27.0	72.6
11月	24.3	5.4	14.2	99.0	28.8	67.5
12月	18.1	-1.4	8.1	96.6	11.9	59.7

気温と湿度

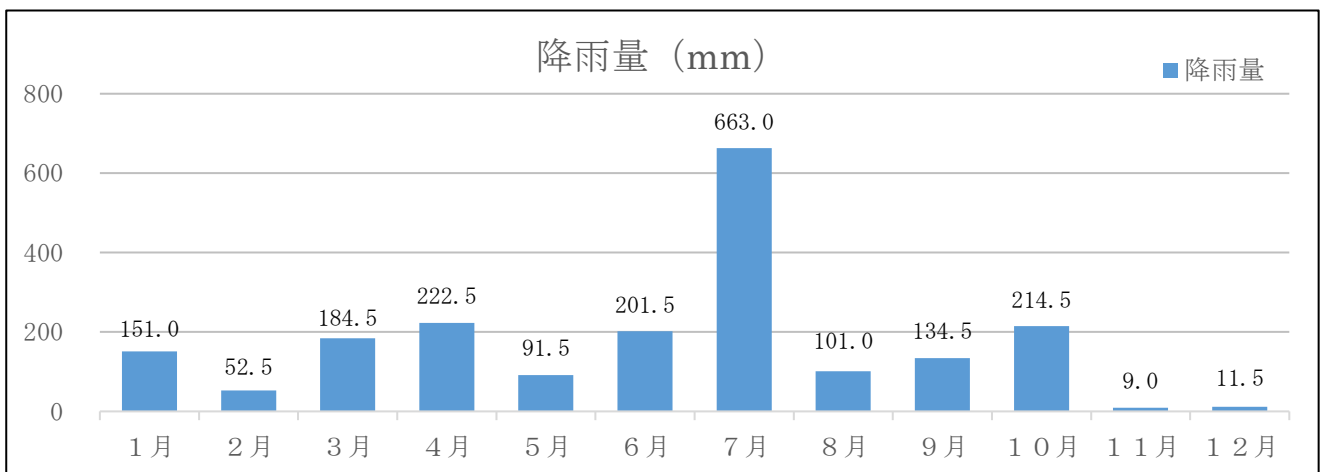
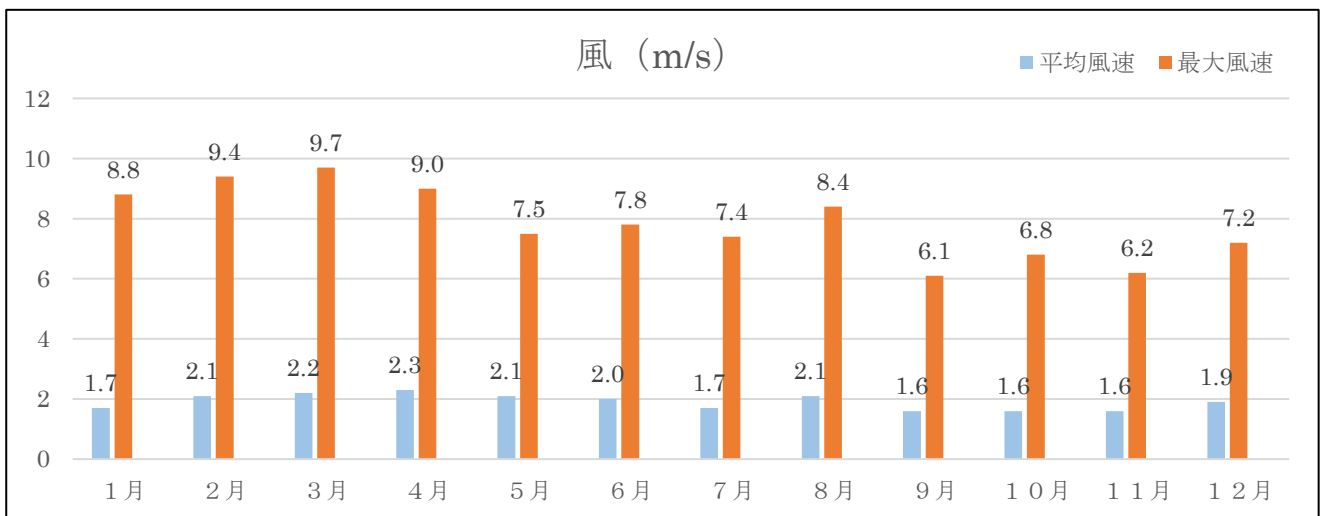


(2) 風と雨

(令和2年中)

区分 月別	風速 (m/s)			降雨量 (mm)	降雨 日数	降雪 日数	日最大 雨量 (mm)	平均 降雨量 (mm)
	平均 風速	最大 瞬間 風速	10 m/s 以上の 強風日数					
年間	1.9	9.7	123	2037.0	129	0	119.0	5.6
1月	1.7	8.8	5	151.0	9	0	61.0	4.9
2月	2.1	9.4	11	52.5	8	0	27.0	1.8
3月	2.2	9.7	17	184.5	13	0	58.5	6.0
4月	2.3	9.0	22	222.5	9	0	95.0	7.4
5月	2.1	7.5	12	91.5	10	0	47.5	3.0
6月	2.0	7.8	16	201.5	13	0	41.5	6.7
7月	1.7	7.4	10	663.0	24	0	119.0	21.4
8月	2.1	8.4	8	101.0	7	0	34.0	3.3
9月	1.6	6.1	6	134.5	17	0	20.0	4.5
10月	1.6	6.8	2	214.5	9	0	77.0	6.9
11月	1.6	6.2	5	9.0	7	0	3.5	0.3
12月	1.9	7.2	9	11.5	3	0	7.5	0.4

風と雨

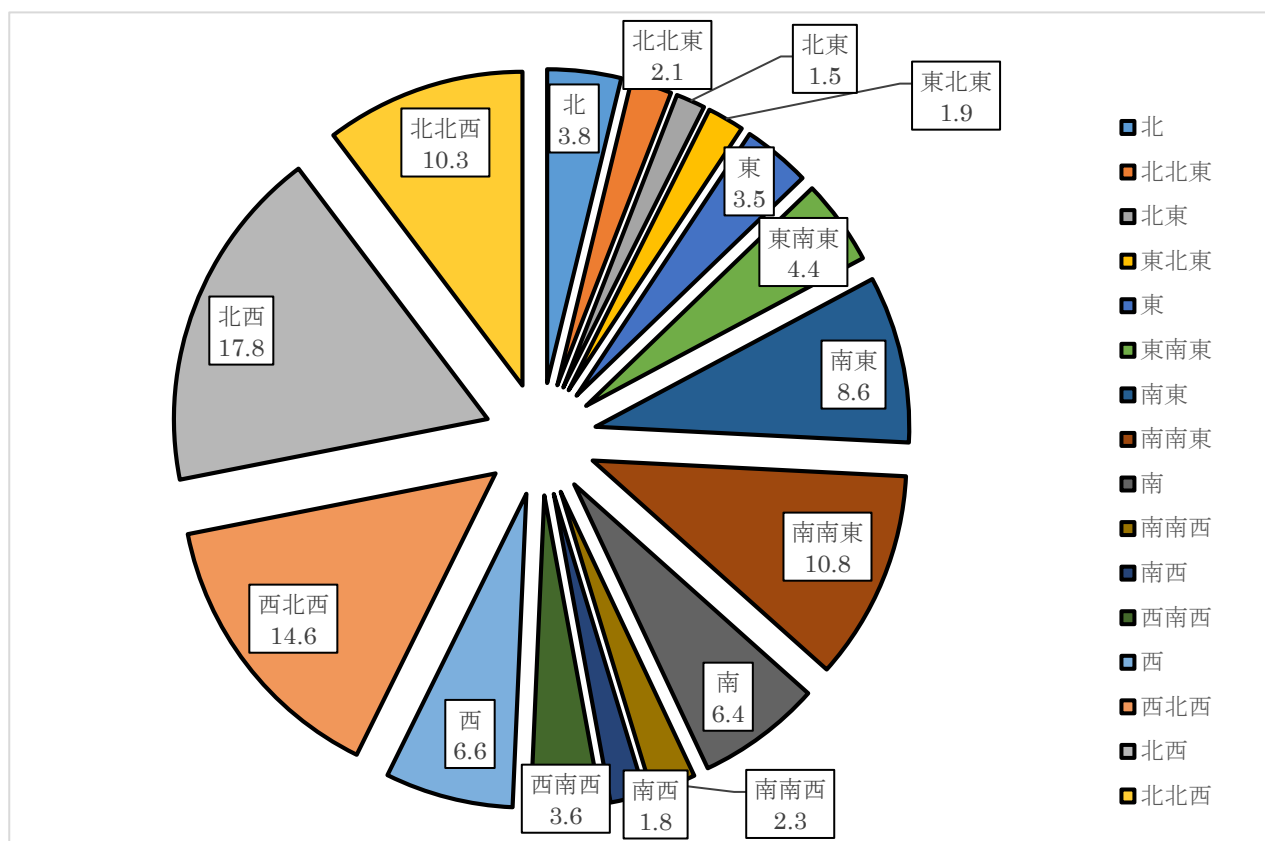


(3) 主風向

(令和2年中)

風向 頻度 (%) 月別	北	北北東	北東	東北東	東	東南東	南東	南南東	南	南南西	南西	西南西	西	西北西	北西	北北西
年間	3.8	2.1	1.5	1.9	3.5	4.4	8.6	10.8	6.4	2.3	1.8	3.6	6.6	14.6	17.8	10.3
1月	4.4	2.1	1.4	1.7	3.2	4.1	6.6	7.5	4.4	2.2	1.8	3.2	6.6	18.0	21.1	11.7
2月	4.0	2.2	1.3	1.1	3.1	2.9	6.4	9.6	4.6	2.0	1.7	4.3	10.2	18.9	18.0	9.8
3月	3.8	1.5	1.5	1.5	2.9	4.5	9.6	10.6	7.2	2.1	1.6	4.0	7.5	14.5	18.4	9.0
4月	3.0	1.6	1.5	2.1	4.5	4.8	10.2	15.0	6.6	1.6	1.5	4.4	5.6	13.3	15.5	8.6
5月	3.1	1.9	1.2	1.8	3.3	4.7	12.6	16.2	6.8	2.7	2.1	3.5	4.6	11.4	13.8	10.2
6月	3.1	2.3	1.5	2.3	3.9	5.3	12.1	13.1	5.5	1.7	1.4	2.7	4.3	11.9	18.4	10.3
7月	4.3	3.5	3.4	3.7	4.4	5.9	8.9	9.4	8.3	3.1	2.9	6.5	9.4	8.8	9.4	8.1
8月	2.9	1.9	1.2	1.6	3.7	4.7	13.0	12.6	4.2	0.9	1.2	2.0	5.8	16.2	18.7	9.3
9月	4.2	2.7	1.7	2.1	3.9	4.0	6.6	9.0	9.4	3.6	1.9	3.5	6.0	15.1	16.8	9.4
10月	3.9	1.6	1.4	1.4	3.0	3.5	5.0	9.0	8.6	3.0	1.8	1.9	4.8	16.1	22.8	12.1
11月	4.6	2.1	1.3	1.6	3.5	5.1	6.3	8.7	6.2	2.4	1.8	2.5	7.4	15.5	19.7	11.1
12月	4.8	1.7	0.9	1.3	2.3	3.4	6.2	8.6	5.3	1.8	1.9	4.4	7.1	15.1	20.9	14.3

主風向 (年間)



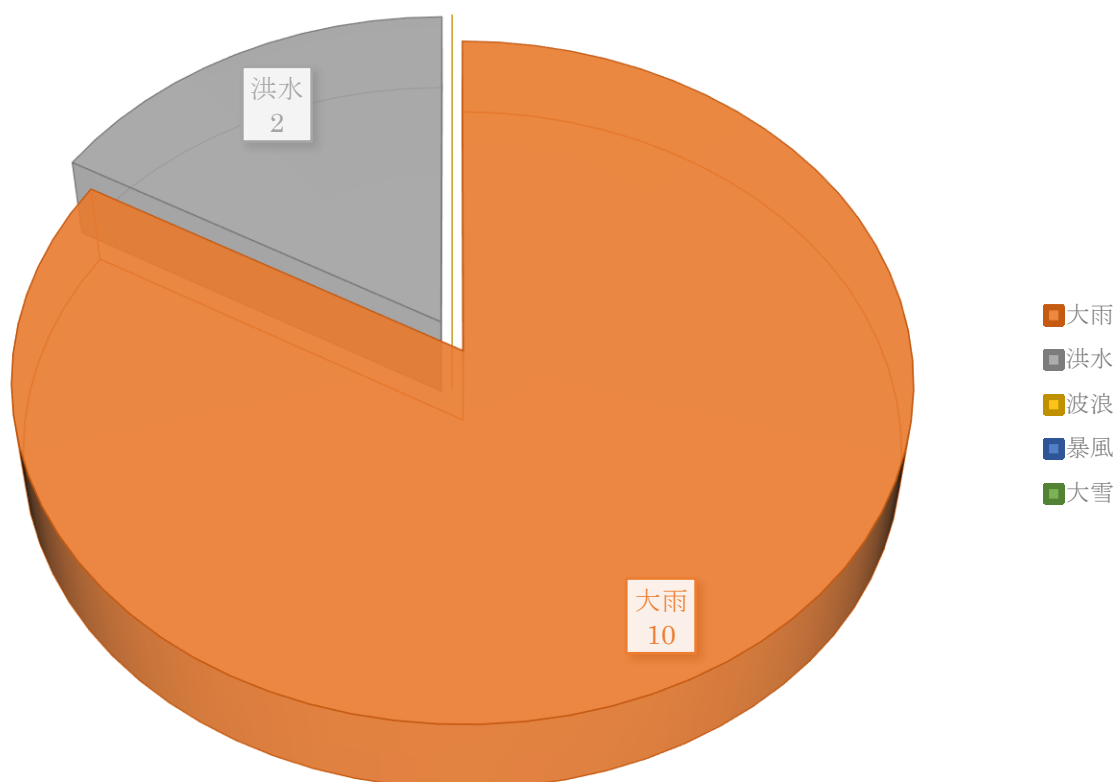
気象通報状況（小田原市のみ）

（1）警 報

（令和2年中）

月別 \ 通報別	大 雪	大 雨	洪 水	波 浪	暴 風
年 間	0	10	2	0	0
1 月	0	0	0	0	0
2 月	0	0	0	0	0
3 月	0	0	0	0	0
4 月	0	1	1	0	0
5 月	0	0	0	0	0
6 月	0	0	0	0	0
7 月	0	7	1	0	0
8 月	0	0	0	0	0
9 月	0	1	0	0	0
10 月	0	1	0	0	0
11 月	0	0	0	0	0
12 月	0	0	0	0	0

気象通報状況（年間）



(2) 注意報

(令和2年中)

通報別 月別	乾燥	強風	波浪	大雪	風雪	着雪	低温	大雨	洪水	雷	霜	濃霧	津波	高潮
年間	16	60	11	2	0	2	0	29	5	76	3	18	0	0
1月	0	0	0	0	0	0	0	0	0	0	0	0	0	0
2月	2	2	0	0	0	0	0	0	0	1	0	0	0	0
3月	4	14	4	2	0	2	0	3	0	5	0	3	0	0
4月	2	8	2	0	0	0	0	7	0	8	3	1	0	0
5月	1	5	0	0	0	0	0	1	0	6	0	5	0	0
6月	0	5	1	0	0	0	0	5	1	9	0	2	0	0
7月	0	3	0	0	0	0	0	7	2	13	0	2	0	0
8月	0	0	0	0	0	0	0	0	0	19	0	3	0	0
9月	0	5	2	0	0	0	0	4	2	12	0	0	0	0
10月	3	5	2	0	0	0	0	2	0	2	0	0	0	0
11月	2	8	0	0	0	0	0	0	0	1	0	1	0	0
12月	2	5	0	0	0	0	0	0	0	0	0	1	0	0

