



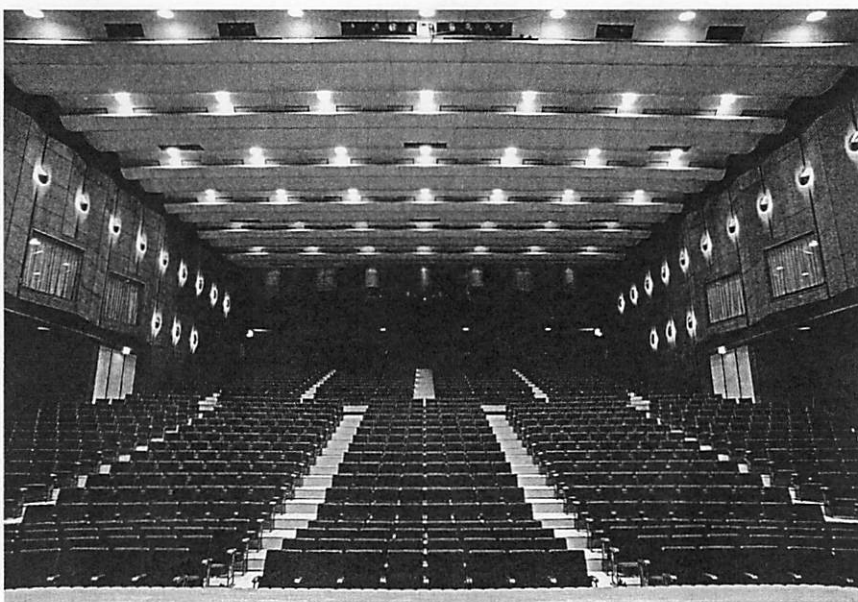
ステージ

時をこえ ここに響く 音楽を

1954年、公立施設としては日本で初めての本格的な音楽専用ホールとして開館しました。

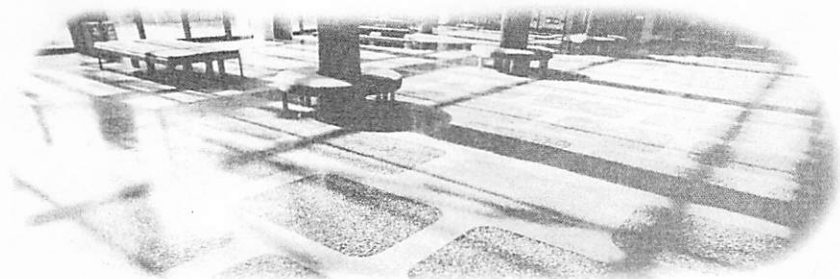
ロンドンのロイヤル・フェスティバル・ホールをモデルに、最高の音響効果をあげるように設計されたホールは、開館当時「東洋一の響き」と絶賛され、その響きは今も国内はもちろん海外からも高い評価を受けています。また、ホール内の壁面すべてが「木」で作られており、そのアコースティックな響きは半世紀を経た今でも人々に感動をあたえつけています。

神奈川県立音楽堂は、地域に根ざした優れた公共施設として1998年に建設省より「公共建築百選」に選ばれ、また1999年には20世紀の重要な文化遺産である建築としてDOCOMOMO（ドコモモ：近代運動にかかわる建物・環境形成の記録調査および保存のために設立された国際的組織）より「日本におけるモダン・ムーブメントの建築20選」に選ばれました。



客席(1,054席)

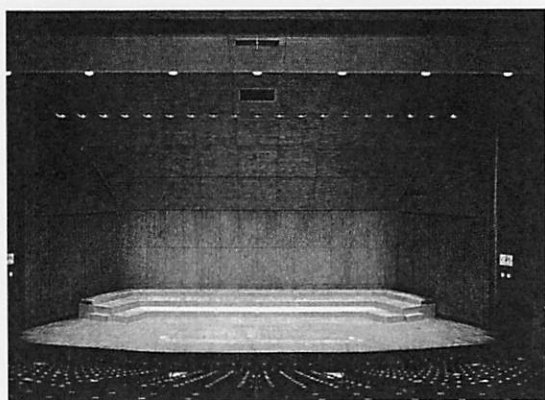
クラシックコンサートのほか、合唱、舞踊等の発表会や、各種大会などにもご利用いただいています。ホールのご利用についてはお気軽にお問い合わせください。



Horizont幕使用時



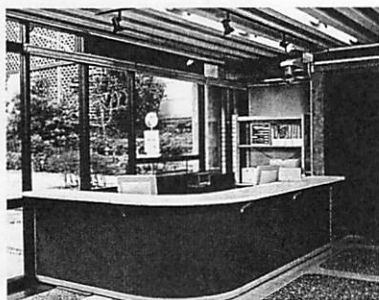
どん帳使用時(中割り)



ひな段・張り出し舞台使用時

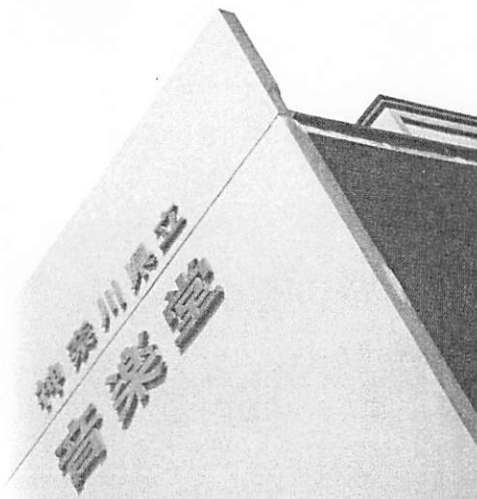
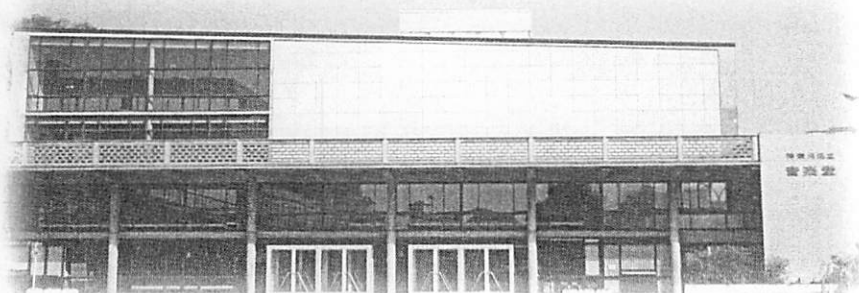


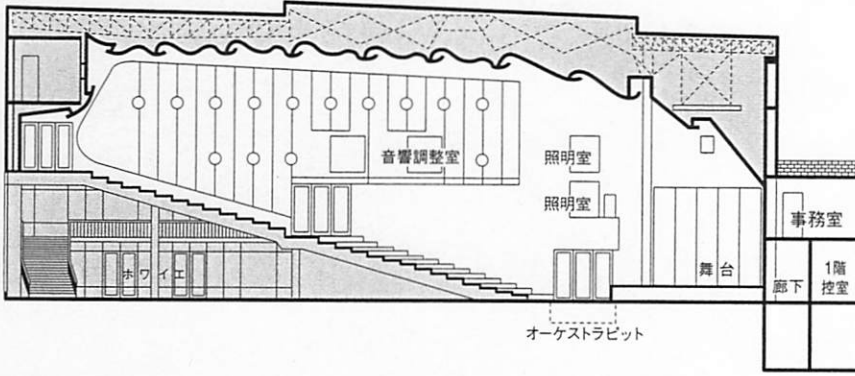
1階ホワイエ



総合案内チケットかながわ

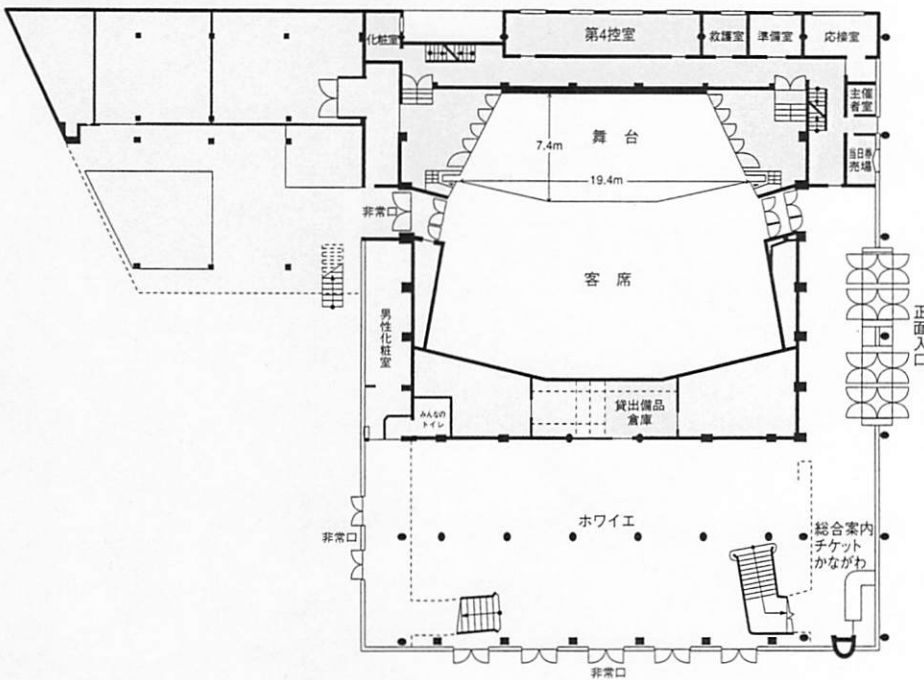
音楽堂の主催公演チケットの販売のほか、音楽堂、県民ホール、神奈川芸術劇場及びかながわアートホールで開催される公演や展覧会のチケットの受託販売も行っています。



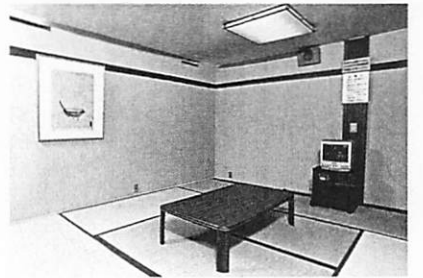


リハーサル室

1階

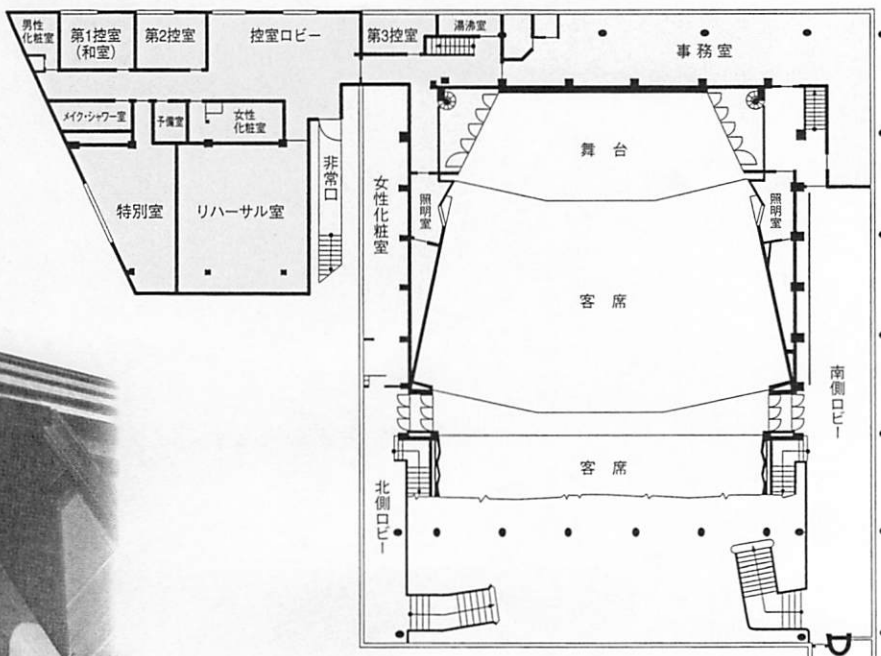


特別室



第1控室 (和室)

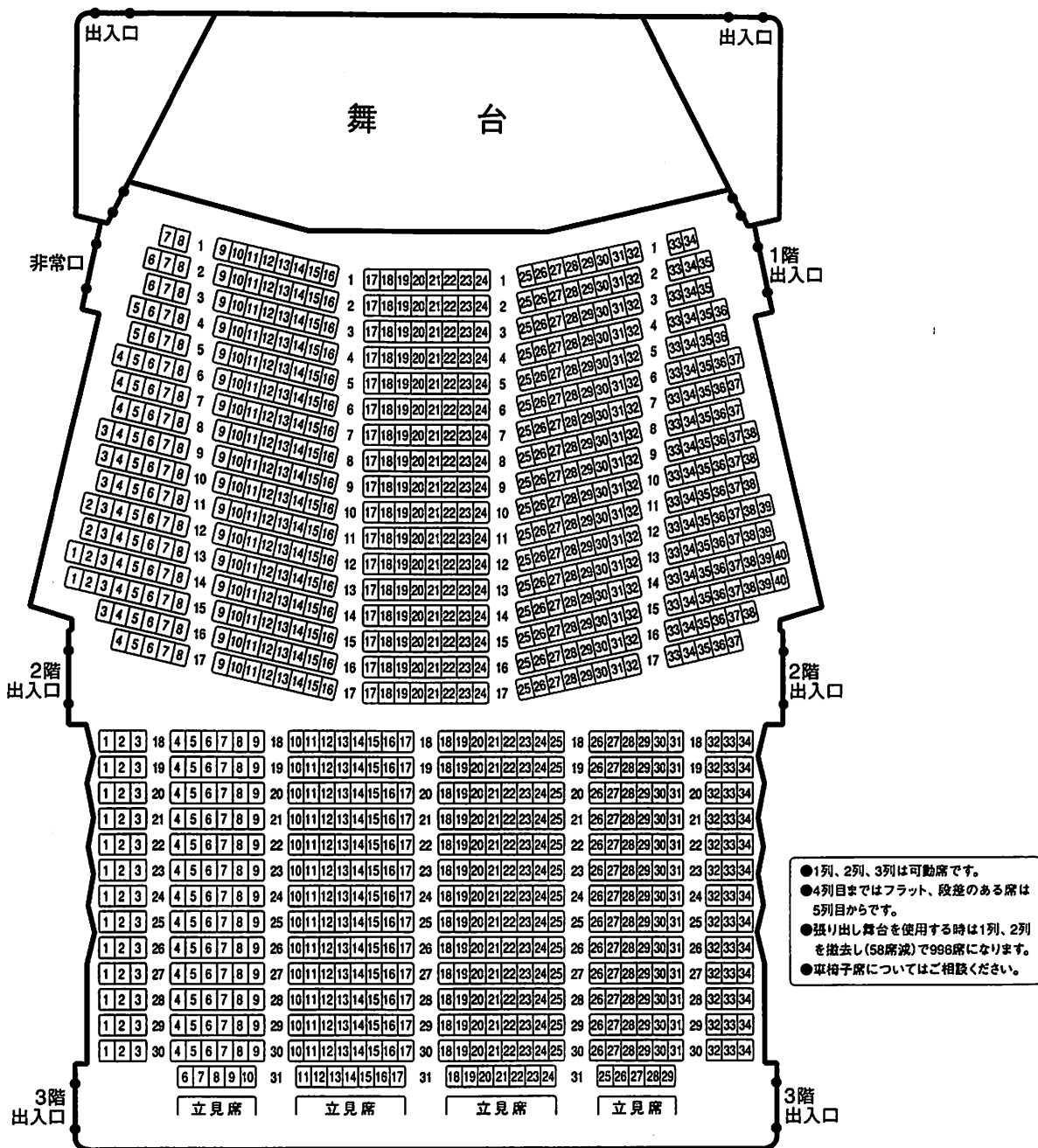
2階



第2控室

室名	床面積
リハーサル室	90.0㎡
特別室	55.8㎡
第1控室 (和室)	20.0㎡
第2控室	20.0㎡
第3控室	15.0㎡
第4控室	38.91㎡

座席配置図



- 1列、2列、3列は可動席です。
- 4列目まではフラット、段差のある席は5列目からです。
- 張り出し舞台を使用する時は1列、2列を撤去し(58席減)で996席になります。
- 車椅子席についてはご相談ください。

施設概要

- 名称 神奈川県立音楽堂
- 所在地 横浜市西区紅葉ヶ丘9-2
- 設計管理 前川國男建築設計事務所
- 音響設計 東大生産技術研究所
渡辺要研究室 担当 石井聖光
(残響時間1.4秒 空席時)
- 敷地面積 2,295.49㎡
- 延床面積 3,700.53㎡
- 構造 鉄筋コンクリート造り 地下1階 地上4階
- 開館 1954年11月4日
- 収容人数 1,106人/座席数1,054席(固定席966席、可動席88席) 立見52人
- 舞台 間口19.4m 奥行7.4m(張り出し舞台使用時8.6m) 高さ8.8m
- 控室 5室
- リハーサル室 1室
- 舞台設備 オーケストラひな段(3段)、オーケストラピット(34.5㎡)、張り出し舞台、割りどん頓等舞台装置一式
- 楽器 ピアノ : スタインウェイD型(FC)2台、ヤマハCFⅢ-S型1台
チェンバロ : アトリエ・フォンナーゲル社製(フランス) フレンチダブルマニュアルハーブシコード1台
ハーブ : ライオンヒーリー社製(アメリカ) スタイル23号型1台

昭和29 (1954) 年	10月	図書館条例 (昭和29年神奈川県条例第49号) 第2条により図書館に併設
	11月	(4日) 開館 ※開館当初は年末年始を除き年中無休
昭和30 (1955) 年	1月	『音楽堂友の会』設立 (神奈川県芸術文化財団友の会「かながわアーツ倶楽部」設立に伴い、平成9年終了)
昭和38 (1963) 年	1月	休館日制定 (木曜日・国民の祝日の翌日・年末年始)
昭和46 (1971) 年	4月	休館日変更 (月曜日・休日の翌日・年末年始)
平成7 (1995) 年	4月	県立音楽堂条例施行 施設運営を (財) 神奈川県芸術文化財団に委託 県民部文化室移管に伴い、図書館条例一部改正
平成8 (1996) 年	4月	(財) 神奈川県芸術文化財団の組織変更により「技術課」を「舞台技術課」に変更
平成9 (1997) 年	6月	音楽堂チケットセンター開設
平成14 (2002) 年	4月	利用料金制の導入 「舞台技術課」を廃止し、舞台業務を全面委託
	7月	利用申込受付を6ヶ月前から1年前に変更
平成17 (2005) 年	3月	指定管理者制度導入に伴い、県立音楽堂条例一部改正 (4月施行)
平成18 (2006) 年	4月	(財) 神奈川県芸術文化財団が指定管理者として業務開始 休館日変更 (月曜日・年末年始)
平成20 (2008) 年	7月	県立音楽堂条例一部改正 (12月施行)

改修工事・記念式典等

昭和28 (1953) 年	4月 (22日)	起工
昭和29 (1954) 年	10月 (31日)	落成
	11月 (4日)	開館・記念演奏会
	11月 (10日)	一般利用開始
昭和32 (1957) 年	6月	東側 (1F控室、器具室、B1倉庫) 増築
昭和39 (1964) 年	11月	音楽堂10周年記念式典
昭和40 (1965) 年	8月	北東側新館 (リハーサル室・控室・音楽資料室等) 増築
昭和49 (1974) 年	10月	音楽堂20周年記念式典
昭和58 (1983) 年	12月	空調機改修工事
昭和59 (1984) 年	3月	各控室および特別室の新設等改修工事
	11月	音楽堂30周年記念式典・緞帳更新
昭和61 (1986) 年	3月	客席を1,331席から1,054席に改修
昭和63 (1988) 年	3月	屋上防水、舞台機構改修等内外装一括改修
平成6 (1994) 年	11月	音楽堂40周年記念誌発行
平成16 (2004) 年	4月	音楽堂ウェブサイト開設
	8月	音楽堂50年展
平成17 (2005) 年	3月	音楽堂アーカイブ ウェブ公開
平成18 (2006) 年	2月	男子トイレ改修工事
平成19 (2007) 年	4月	音楽堂ブログ開設
平成20 (2008) 年	3月	屋上等防水工事
	9月	耐震補強工事、および客席・楽屋トイレ改修、ホワイエ空調機更新
平成21 (2009) 年	2月	東側外壁補修工事
	3月	ホール空調ダクト工事、舞台袖空調工事、東側外壁工事、3階サッシシーリング工事、フロントサッシ補修工事、2階カーペット交換工事、吊物ワイヤーロープ交換工事
平成22 (2010) 年	6月	音響調整卓修繕工事、空調自動制御機器修理工事
	11月	給水ポンプ更新工事
平成23 (2011) 年	1月	2階3階内階段大壁改修工事
	3月	正面玄関照明増設工事、当日券売り場照明設置工事、屋上防水工事 (一部)

施設概要

名称	神奈川県立音楽堂（愛称：木のホール）
所在地	横浜市西区紅葉ヶ丘9番地の2
設計管理	前川國男建築設計事務所
音響設計	東大生産技術研究所 渡辺要研究室 担当 石井聖光
構造	鉄筋コンクリート造り 地下1階 地上4階
敷地面積	2,295.49㎡
土地台帳価格	370,310千円（平成23年3月31日現在）
延床面積	3,700.53㎡
建物台帳価格	524,881千円（平成23年3月31日現在）
開館	1954年11月4日
施設内容	(1) ホール 収容人員 1,106人：座席数1,054席（固定席966席、可動席88席）、立見52人 舞台機構 間口 19.4m 奥行 7.4m（張り出し舞台使用時8.6m） 高さ 8.8m オーケストラひな段（3段）、オーケストラピット（34.5㎡） 張り出し舞台、割緞帳等舞台装置一式 残響時間 1.4秒 500Hz 空席時 照明設備 ボーダーライト3列、シーリングライト12台 フロントサイドスポットライト 上・下各12台、他照明設備一式 音響設備 音声調整卓他音響設備一式 ITV設備（カラーモニター） 音響室、照明室、舞台袖、各控室、ホワイエ、事務室等に接続 その他備品 ピアノ：スタインウェイD型（FC）2台、ヤマハCFⅢS型1台 チェンバロ：アトリエ・フォンナーゲル社製（フランス） フレンチダブルマニユアルハープシコード1台 ハーブ：ライオンヒーリー社製（アメリカ）スタイル23号型1台 譜面台、楽士用椅子、所作台他
	(2) 控室 5室
	(3) リハーサル室 1室 面積 90㎡ 備品 ピアノ：スタインウェイD型（FC）1台
	(4) 楽器室 1室 面積 78㎡

入場者数の推移

(単位：人)

	昭和29年度～ 平成16年度	平成17年度	平成18年度	平成19年度	平成20年度	平成21年度	平成22年度	合計
総入場者数	※ 11,975,079	137,981	145,598	164,532	73,290	151,454	166,107	12,814,041
総入場者数の 対前年増減	—	△ 15,757	7,617	18,934	△ 91,242	78,164	14,653	—
総入場者数のうち 自主・共催事業の 入場者数	—	26,186	30,801	34,524	25,476	34,622	34,904	—
自主・共催事業入場 者数の対前年増減	—	△ 9,140	4,615	3,723	△ 9,048	9,146	282	—

※平成6年度分 175,939 名を加算修正

神奈川県立音楽堂の入場者数の推移 (昭和29年度～平成22年度)

(単位：人)

