

			副部長	副課長	審査	検算	設計

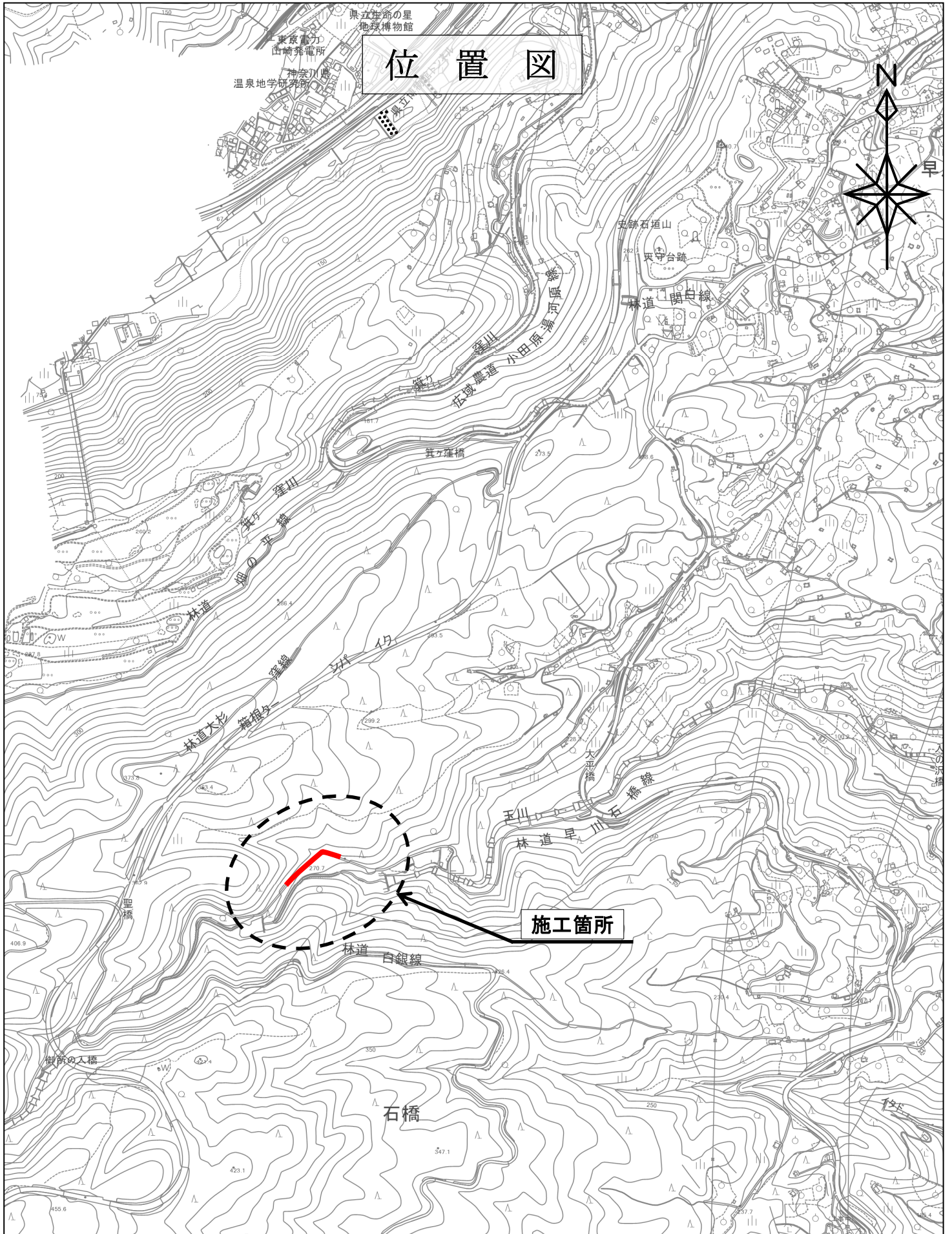
令和 07 年度 設 計 積 算 書 表 紙 (当初)							
設 計 書 番 号	年度 07	課・事業所 4301	班 01	連番 6736	区分 1	変更回数 00	基準区分 C0
事 業 所 名	小田原市（農政課）						
(工 事 ・ 業 務) 名	令和7年度 早川石橋林道舗装改良工事						
(工 事 ・ 業 務) 箇所	小田原市 早川 地内						
(河川・路線・区域)名	早川石橋林道						
単 価 採 用 地 区 名	小田原						
事 業 区 分	国費						
起 案 ・ 決 裁	起案日 令和 年 月 日			決裁日 令和 年 月 日			
工 期	契約日から 90 日間						
設 計 金 額	(円)						
	18,744,000 円						
設 計 概 要	工事延長 L=113m W=3m 路面工 上層路盤 RM-40 t=15cm A=396㎡ コンクリート表層 t=15cm A=339㎡ 側溝工 プレキャストU型側溝 W=300mm L=122m 集水桝 500□ N=1箇所 付帯工 板柵工 L=18m 現場打側溝工 L=3m						
(起 工 ・ 変 更) 理由							

令和 07 年度 設 計 積 算 書 表 紙 (当 初)						
<支出科目>						
款	農林水産業費					
項	林業費					
目	林業振興費					
目の細目						
節	工事請負費					
<合併区分情報>						
合併処理設定	しない					
	区 分 1					
	区 分 2					
	区 分 3					
	区 分 4					
	区 分 5					
	区 分 6					
	区 分 7					
	区 分 8					
	区 分 9					
<全体金額情報>						
	当初官積算額 (a)	当初請負額(b1) 前回変更請負額(b2)	今回変更官積算額 (c)	今回変更請負額 (d)=(b1)/(a)×(c)	増減 (d)-(b1) or (b2)	備 考
本工事費	18,744,000					
工事価格	17,040,000					
消費税等相当額	1,704,000					

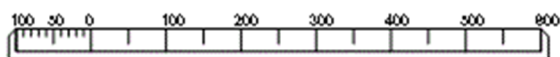
令和 07 年度 積 算 諸 条 件 調 書 (当初)

経費等情報	主たる工種	舗装工事		
	施工地域・工事場所区分	補正無し		
	現場環境改善費計上区分	計上しない		
	緊急工事による補正	補正しない		
	前払金支出割合	35%を超える場合		
	契約保証の方法	金銭的保証		
	間接工事費率補正（上記「施工地域・工事場所区分」、「契約保証」以外で補正がある場合）			
	共通仮設費率補正	0.00%		
	現場管理費率補正	0.00%		
	一般管理費率補正	0.00%		
	間接労務費・工場管理費計上区分	計上しない		
	土木工事標準積算基準書 適用年版	令和07年7月1日適用		
	土木工事資材等単価表 適用年版	令和7年10月1日基準		
	週休割増補正区分	補正しない		
	ICT施工補正区分	補正しない		
積算数量等情報	名称	採用数量	単位	備考

(その他情報欄)



縮尺 1 : 10000



本 工 事 費 内 訳 書

(上段：前 回 下段：今 回)

費目	工種	種別	数 量	単 位	単 価	金 額	摘 要
本工事費							
舗装				式			
			1			10,164,562	
道路土工				式			
			1			5,282,110	
掘削工				式			第 0001 号 内訳書
			1			5,282,110	
路面工				式			
			1			3,049,776	
コンクリート舗装工				式			第 0002 号 内訳書
			1			3,049,776	
側溝工				式			
			1			1,427,406	
側溝工				式			第 0003 号 内訳書
			1			1,427,406	
付帯工				式			
			1			405,270	
付帯工				式			第 0004 号 内訳書
			1			405,270	
直接工事費計				式			
			1			10,164,562	
共通仮設費計				式			
			1			1,156,000	
共通仮設費（率分）				式			【千円止】
			1			1,156,000	

本 工 事 費 内 訳 書

(上段：前 回 下段：今 回)

費目	工種	種別	数 量	単 位	単 価	金 額	摘 要
純工事費							
			1	式		11,320,562	
現場管理費							
			1	式		3,238,000	【千円止】
工事原価							
			1	式		14,558,562	
一般管理費等							
			1	式		2,484,384	
工事価格							
			1	式		17,040,000	【万円止】
消費税及び地方消費税相当額							
			1	式		1,704,000	10.00%
本工事費計							
			1	式		18,744,000	

第0001号 内訳書
掘削工

1 式

(上段：前 回 下段：今 回)

名 称	数 量	単 位	単 価	金 額	摘 要
(AMA0010) 掘削		式			第0001号下内
	1		613,723	613,723	
(AMA0020) 土砂等運搬		式			第0002号下内
	1		4,668,387	4,668,387	
合 計					
				5,282,110	

第0002号 内訳書
コンクリート舗装工

1 式

(上段：前 回 下段：今 回)

名 称	数 量	単 位	単 価	金 額	摘 要
(AMA0040) 上層路盤(車道・路肩部)		式			第0003号下内
	1		283,536	283,536	
(AMA0050) コンクリート舗装		式			第0004号下内
	1		2,766,240	2,766,240	
合 計					
				3,049,776	

第0003号 内訳書
側溝工

1 式

(上段：前 回 下段：今 回)

名 称	数 量	単 位	単 価	金 額	摘 要
(AMA0070) プレキャストU型側溝		式			第0005号下内
	1		1,382,260	1,382,260	
(AMA0030) 集水桝		式			第0006号下内
	1		45,146	45,146	
合 計					
				1,427,406	

第0004号 内訳書
付帯工

1 式

(上段：前 回 下段：今 回)

名 称	数 量	単 位	単 価	金 額	摘 要
(AMA0060) 板柵工		式			第0007号下内
	1		315,468	315,468	
(AMA0080) 現場打U字側溝工		式			第0008号下内
	1		89,802	89,802	
合 計					
				405,270	

第0001号 下位内訳書
AMA0010 掘削

1 式 当り
適用年版 T0710
(上段：前 回 下段：今 回)

名 称	数 量	単 位	単 価	金 額	摘 要
(CB210030) 床掘り					第0001号単価表
J01=土砂, J02=上記以外(小規模), J05=全ての費用	187	m3	2,363	441,881	
(CB210410) 埋戻し					第0002号単価表
J01=上記以外(小規模), J02=土砂, J04=全ての費用	29	m3	4,262	123,598	
(WB824010) 構造物とりこわし					第0003号単価表
J01=無筋構造物, J02=機械施工, J03=無し, J04=無し, J05=不要	1	m3	8,992	8,992	既設横断側溝
(CB430510) 舗装版切断					第0004号単価表
J01=コンクリート舗装版, J03=15cm以下, J05=全ての費用	11	m	1,320	14,520	
(CB430310) 舗装版破碎					第0005号単価表
J01=コンクリート舗装版, J02=無し, J03=不要, J04=15cm以下, J06=有り, J07=全ての費用	108	m2	229	24,732	
合 計					
				613,723	
	1	式	当り	613,723	円/式

第0002号 下位内訳書
AMA0020 土砂等運搬

1 式 当り
適用年版 T0710
(上段：前 回 下段：今 回)

名 称	数 量	単 位	単 価	金 額	摘 要
(CB210110) 土砂等運搬					第0006号単価表
J01=小規模, J02=バックホ山積0.28m3(平積0.2m3), J03=土砂(岩塊・玉石混り土含む), J04=有り, J14=27.0km以下	155	m3	6,229	965,495	
(TJ0070) 混合廃棄物処分費					T
	155	m3	22,000	3,410,000	
(CB227010) 殻運搬					第0007号単価表
J01=コンクリート(無筋)構造物とりこわし, J02=機械積込, J03=有り, J04=14.4km以下, J13=全ての費用	1	m3	2,582	2,582	横断側溝
(CB227010) 殻運搬					第0008号単価表
J01=舗装版破碎, J02=機械積込(小規模土工), J03=有り, J10=15.0km以下, J13=全ての費用	16	m3	10,950	175,200	コンクリート舗装
(Z132597130) 廃材処理料 (西部地区) 無筋C o 殻					T
	17	m3	4,280	72,760	コンクリート舗装, 横断側溝
(Z132543830) 舗装版切断濁水処分費 (西部地区) コンクリート舗装版					T
	0.107	m3	50,000	5,350	
(Z132542700) 舗装版切断濁水運搬費 ダンプトラック 2 t 積級					
	1	回	37,000	37,000	
合 計				4,668,387	
	1	式	当り	4,668,387	円/式

第0003号 下位内訳書
AMA0040 上層路盤(車道・路肩部)

1 式 当り
適用年版 T0710
(上段：前 回 下段：今 回)

名 称	数 量	単 位	単 価	金 額	摘 要
(CB410040) 上層路盤(車道・路肩部)					第0009号単価表
J01=再生粒度調整碎石 RM-40, J03=mm, J04=mm, J05=mm, J06=150 mm, J07=1層施工, J09=全ての費用	396	m2	716	283, 536	
合 計				283, 536	
	1	式	当り	283, 536	円／式

第0004号 下位内訳書
AMA0050 コンクリート舗装

1 式 当り
適用年版 T0710
(上段：前 回 下段：今 回)

名 称	数 量	単 位	単 価	金 額	摘 要
(WB410820) コンクリート舗装工 人力舗設					第0010号単価表
J01=20cm未満	339	m2	3, 866	1, 310, 574	
(WB410830) コンクリート舗装工(材料)					第0011号単価表
J01=100 m2/100m2, J02=0 t/100m2, J03=0 t/100m2, J04=各種, J05=0. 15 m, J06=無	339	m2	4, 248	1, 440, 072	
(WB410850) コンクリート舗装工(目地工)横目地工					第0012号単価表
J01=0 本/1000m, J02=0 本/1000m, J03=0 kg/1000m, J04=0 個/1000m, J05=56 m2/1000m, J06=0 kg/1000m	113	m	138	15, 594	
合 計				2, 766, 240	
	1	式	当り	2, 766, 240	円／式

第0005号 下位内訳書
AMA0070 プレキャストU型側溝

1 式 当り
適用年版 T0710
(上段：前 回 下段：今 回)

名 称	数 量	単 位	単 価	金 額	摘 要
(WB821410) U型側溝					第0013号単価表
J01=据付け, J02=無し, J03=無し, J04=鉄筋コン リートU型 JIS A 5372, J05=300B 300×300×600, J08=無し, J09=無し, J10=有り, J11=再生グラッサン 40〜0, J12=0.45 m3/10m	122	m	11,330	1,382,260	
合 計					
				1,382,260	
	1	式	当り	1,382,260	円／式

第0006号 下位内訳書
AMA0030 集水桝

1 式 当り
適用年版 T0710
(上段：前 回 下段：今 回)

名 称	数 量	単 位	単 価	金 額	摘 要
(SJ0050) 集水桝設置工					第0014号単価表
	1	箇所	45,146	45,146	
合 計					
				45,146	
	1	式	当り	45,146	円／式

第0007号 下位内訳書
AMA0060 板柵工

1 式 当り
適用年版 T0710
(上段：前 回 下段：今 回)

名 称	数 量	単 位	単 価	金 額	摘 要
(SJ0030) 板柵工 3段 H鋼L=2.0m @1500					第0018号単価表
	18	m	17,526	315,468	
合 計					
				315,468	
	1	式	当り	315,468	円／式

第0008号 下位内訳書
 AMA0080 現場打U字側溝工

1 式 当り
 適用年版 T0710
 (上段：前 回 下段：今 回)

名 称	数 量	単 位	単 価	金 額	摘 要
(SJ0040) 現場打側溝工		m			第0023号単価表
	3		29,934	89,802	
合 計					
				89,802	
		式			円／式
	1		当り	89,802	

第0001号 単価表 機労材構成比情報 【土木】Ⅱ-1-③-4
CB210030 床掘り

1 m3 当り
適用年版 T0710
(K:18.73% R:74.16% Z:7.11% S:0.00%)

名 称 / 規 格	東 京 単 価	構 成 比	地 区 単 価	明 細 情 報	摘 要
バックホウ(クローラ) [後方超小旋回型]			【損料】		M000202096
排ガス型(第2次) 山積0.28m3	M000202096	18.73%	8,460		
運転手(特殊)					R0114
	R0114	40.26%	31,400		
普通作業員					R0102
	R0102	33.9%	26,500		
軽油					Z006702002
	Z006702002	7.11%	141		
標準単価	2,247.4	積算単価	2,363		
	1 m3	当り	2,363	円/m3	
条 件 名 称					
J01 土質	入 力 値		条 件 値		
J02 施工方法	1	土砂			
J05 費用の内訳	5	上記以外(小規模)			
	1	全ての費用			

第0002号 単価表 機労材構成比情報 【土木】Ⅱ-1-③-13
CB210410 埋戻し

1 m3 当り
適用年版 T0710
(K:8.87% R:87.15% Z:3.98% S:0.00%)

名 称 / 規 格	東 京 単 価	構 成 比	地 区 単 価	明 細 情 報	摘 要
バックホ(クロー) [後方超小旋回型]			【損料】		M000202096
排ガス型(第2次) 山積0.28m3	M000202096	8.27%	8,460		
レンマ			【損料】		M000806001
質量60～80kg	M000806001	0.6%	535		
普通作業員					R0102
	R0102	50.03%	26,500		
特殊作業員					R0101
	R0101	19.35%	29,900		
運転手(特殊)					R0114
	R0114	17.77%	31,400		
軽油					Z006702002
	Z006702002	3.14%	141		
ガソリン					Z006704001
レギュラー	Z006704001	0.84%	156		
標準単価	4,063.8	積算単価	4,262		
	1 m3	当り	4,262	円/m3	
条 件 名 称	入 力 値		条 件 値		
J01 施工方法	5		上記以外(小規模)		
J02 土質	1		土砂		
J04 費用の内訳	1		全ての費用		

第0003号 単価表
WB824010 構造物とりこわし

【土木】VI-1-④-1

1 m3 当り
適用年版 T0710

名 称	数 量	単 位	単 価	金 額	摘 要
(Q001611001) 無筋構造物 昼間 機械施工 制約無	1	m3	8,992	8,992	[1]
(ZS3000004) 諸雑費(まるめ) Σ [1]	1	式	0	0	
合 計				8,992	
	1	m3	当り	8,992	円/m3
<div> <div>条 件 名 称</div> <div>入 力 値</div> <div>条 件 値</div> </div>					
J01 構造物区分	1	無筋構造物			
J02 工法区分	1	機械施工			
J03 時間的制約の有無	1	無し			
J04 夜間作業の有無	1	無し			
J05 低騒音・低振動対策	2	不要			

第0004号 単価表 機労材構成比情報 【土木】Ⅳ-3-③-1
CB430510 舗装版切断

1 m 当り
適用年版 T0710
(K:13.11% R:50.94% Z:35.95% S:0.00%)

名 称 / 規 格	東 京 単 価	構 成 比	地 区 単 価	明 細 情 報	摘 要
コンクリートカッタ[パ°キユ-ム式(超低騒音型)]			【損料】		M001161013
湿式 切削深20cm級 フ°レ-ト° 径 φ 56cm	M001161013	8.92%	13,000		
特殊作業員					R0101
	R0101	17.37%	29,900		
土木一般世話役					R0125
	R0125	9.5%	32,600		
普通作業員					R0102
	R0102	7.79%	26,500		
コンクリートカッタ (フ°レ-ト°)					Z006540009
径18インチ	Z006540009	32.35%	71,500		
カ°ソリン					Z006704001
レキ°ユ-ラ-	Z006704001	2.45%	156		
標準単価	1,264.8	積算単価	1,320		
	1 m	当り	1,320	円/m	
条 件 名 称	入 力 値		条 件 値		
J01 舗装版種別	2		コンクリート舗装版		
J03 コンクリート舗装版厚	1		15cm以下		
J05 費用の内訳	1		全ての費用		

第0005号 単価表 機労材構成比情報 【土木】Ⅳ-3-②-2
CB430310 舗装版破碎

1 m2 当り
適用年版 T0710
(K:12.85% R:81.24% Z:5.91% S:0.00%)

名 称 / 規 格	東 京 単 価	構 成 比	地 区 単 価	明 細 情 報	摘 要
バックホウ(クローラ型)〔後方超小旋回型〕		12.85%	【賃料】		L001010012
	山積0.45m3(平積0.35m3)		L001010012	6,630	
土木一般世話役		29.54%			R0125
	R0125		32,600		
運転手(特殊)		27.52%			R0114
	R0114		31,400		
普通作業員		24.18%			R0102
	R0102		26,500		
軽油		5.91%			Z006702002
	Z006702002		141		
標準単価		積算単価			
	217.37		229.2		
		当り			
	1 m2		229	円／m2	
条 件 名 称 入 力 値 条 件 値					
J01 舗装版種別	2	コンクリート舗装版			
J02 障害等の有無	1	無し			
J03 騒音振動対策	1	不要			
J04 舗装版厚	9	15cm以下			
J06 積込作業の有無	1	有り			
J07 費用の内訳	1	全ての費用			

第0006号 単価表 機労材構成比情報 【土木】Ⅱ-1-②-13
CB210110 土砂等運搬

1 m3 当り
適用年版 T0710
(K:26.52% R:61.90% Z:11.58% S:0.00%)

名 称 / 規 格	東 京 単 価	構 成 比	地 区 単 価	明 細 情 報	摘 要
ダンプトラック[オンロード・ディーゼル] 4t積級		26.52%	【損料】		M000301002
	MP03010020		8,571		
運転手(一般)		61.9%			R0115
	R0115		26,900		
軽油		11.58%			Z006702002
	Z006702002		141		
標準単価		積算単価			
	5,719.5		6,229		
		当り			
	1 m3		6,229	円／m3	
条 件 名 称 入 力 値 条 件 値					
J01 土砂等発生現場		2	小規模		
J02 積込機種・規格		5	バックホウ山積0.28m3(平積0.2m3)		
J03 土質		1	土砂(岩塊・玉石混り土含む)		
J04 DID区間の有無		2	有り		
J14 運搬距離(km)(DID区間有)		13	27.0km以下		

第0007号 単価表 機労材構成比情報 【土木】Ⅱ-2-25-1
CB227010 殻運搬

1 m3 当り
適用年版 T0710
(K:40.77% R:44.82% Z:14.41% S:0.00%)

名 称 / 規 格	東 京 単 価	構 成 比	地 区 単 価	明細情報	摘 要
ダンプトラック[オンロード・ディーゼル] 10t積級		40. 77%	【損料】		M000301005
	MP03010050		20, 847		
運転手(一般)		44. 82%			R0115
	R0115		26, 900		
軽油		14. 41%			Z006702002
	Z006702002		141		
標準単価	2, 422. 5	積算単価	2, 582		
		当り			
	1 m3		2, 582	円／m3	
条 件 名 称					
J01 殻発生作業	入 力 値		条 件 値		
J02 積込工法区分	1		コンクリート(無筋)構造物とりこわし		
J03 DID区間の有無	1		機械積込		
J04 運搬距離(km) (DID区間有無)	2		有り		
J13 費用の内訳	6		14. 4km以下		
	1		全ての費用		

第0008号 単価表 機労材構成比情報 【土木】Ⅱ-2-25-1
CB227010 殻運搬

1 m3 当り
適用年版 T0710
(K:20.25% R:71.03% Z:8.72% S:0.00%)

名 称 / 規 格	東 京 単 価	構 成 比	地 区 単 価	明細情報	摘 要
ダンプトラック[オンロード・ディーゼル] 2t積級		20.25%	【損料】		M000301001
	MP03010010		5,702		
運転手(一般)		71.03%			R0115
	R0115		26,900		
軽油		8.72%			Z006702002
	Z006702002		141		
標準単価		積算単価			
	9,934.7		10,950		
		当り			
	1 m3		10,950	円／m3	
条 件 名 称 入 力 値 条 件 値					
J01 殻発生作業		3	舗装版破碎		
J02 積込工法区分		4	機械積込(小規模土工)		
J03 DID区間の有無		2	有り		
J10 運搬距離(km)(DID区間有)		12	15.0km以下		
J13 費用の内訳		1	全ての費用		

第0009号 単価表 機労材構成比情報 【土木】Ⅳ-1-①-7
CB410040 上層路盤(車道・路肩部)

1 m2 当り
適用年版 T0710
(K:11.57% R:37.08% Z:51.35% S:0.00%)

名 称 / 規 格	東 京 単 価	構成比	地 区 単 価	明細情報	摘 要
モータグレータ〔土工用〕		7.99%	【損料】		M000701021
排出ガス対策(2014年規制)プレート幅3.1m	M000701021		37,600		
ロートローラ〔マカダム〕		1%	【賃料】		L001050002
運転質量10～12t	L001050002		4,590		
タイヤローラ〔普通型〕		0.99%	【賃料】		L001060004
運転質量13～14t	L001060004		4,590		
運転手(特殊)		16.31%			R0114
	R0114		31,400		
普通作業員		5.97%			R0102
	R0102		26,500		
特殊作業員		5.32%			R0101
	R0101		29,900		
土木一般世話役		4.37%			R0125
	R0125		32,600		
再生粒度調整砕石		47.84%			Z002125003
RM-40	ZP21250030		288,000		
軽油		3.03%			Z006702002
	Z006702002		141		
標準単価		積算単価			
	637.83		716.4		
		当り			
	1 m2		716	円／m2	
条 件 名 称 入 力 値 条 件 値					
J01 材料	8	再生粒度調整砕石 RM-40			
J03 1層当平均仕上厚 50mm以下		mm			
J04 1層当平均仕上厚50mm超100mm以下		mm			
J05 1層当平均仕上厚 100mm以下		mm			
J06 全仕上り厚(実数入力)	150	150 mm			
J07 施工区分	1	1層施工			
J09 費用の内訳	1	全ての費用			

第0010号 単価表

WB410820

コンクリート舗装工 人力舗設

【土木】Ⅳ-1-⑤-5

100

m2

当り

適用年版 T0710

名 称	数 量	単 位	単 価	金 額	摘 要
(R0125) 土木一般世話役		人			[1]
	1.08		32,600	35,208	
(R0101) 特殊作業員		人			[1]
	3.35		29,900	100,165	
(R0102) 普通作業員		人			[1]
	6.38		26,500	169,070	
(ZS8000004) 諸雑費(率+まるめ) Σ[1] * 0.27		式			
	1		82,157	82,157	
合 計					
				386,600	
		m2			
	1		当り	3,866	
条 件 名 称					
I01 平均舗設厚		入 力 値		条 件 値	
		2		20cm未満	

第0011号 単価表
WB410830 コンクリート舗装工(材料)

【土木】Ⅳ-1-⑤-3

100 m2 当り
適用年版 T0710

名 称	数 量	単 位	単 価	金 額	摘 要
(Y000210000) -00006 生コンクリート (小型車割増) 18-8		m3			[1]
	15.6		22,500	351,000	
(Z004130002) アスファルト乳剤 PK-3 プライムコート用		L			[1]
	126		112	14,112	
(Z001452002) 鉄筋金網(SD295) D6×150×150		m2			[1]
	100		596	59,600	
(ZS3000004) 諸雑費(まるめ) Σ [1]		式			
	1		88	88	
合 計					
				424,800	
		m2			
	1		当り	4,248	
条 件 名 称					
J01 鉄網(D6 150×150)使用量(実数)	100		100 m2/100m2		
J02 鉄筋鉄網(D13 200×200)量(実数)	0		0 t/100m2		
J03 補強鉄筋(D13)使用量(実数入力)	0		0 t/100m2		
J04 コンクリートの規格	5		各種		
J05 平均舗装厚(実数入力)	0.15		0.15 m		
J06 アスファルト中間層の有無	2		無		

第0012号 単価表 【土木】Ⅳ-1-⑤-3
WB410850 コンクリート舗装工(目地工)横目地工

1,000 m 当り
適用年版 T0710

名 称	数 量	単 位	単 価	金 額	摘 要
(Y001140000) -00008 目地板		m2			[1]
	56		2,470	138,320	
(ZS3000004) 諸雑費(まるめ) Σ [1]		式			
	1		80	80	
合 計					
				138,400	
		m			
	1		当り	138	
条 件 名 称					
J01 スリッパ-の本数	入 力 値		条 件 値		
J02 キャップ 付スリッパ-の本数	0		0 本/1000m		
J03 クロスハ-の質量	0		0 本/1000m		
J04 チェア-の個数	0		0 kg/1000m		
J05 目地板の面積	0		0 個/1000m		
J06 注入目地材の質量	56		56 m2/1000m		
	0		0 kg/1000m		

第0013号 単価表
WB821410 U型側溝

【土木】VI-1-⑥-1

10 m 当り
適用年版 T0710

名 称	数 量	単 位	単 価	金 額	摘 要
(Q001365002) U型側溝 昼間 L600 300kg以下 制約無		m			[1]
	10		7,015	70,150	
(Z002306003) 鉄筋コンクリートU形 300B 300×300×600		個			[1]
	16.5		2,560	42,240	
(Z002122003) 再生クラッシャーレン RC-40		m3			[1]
	0.54		1,520	820	
(ZS30000004) 諸雑費(まるめ) Σ [1]		式			
	1		90	90	
合 計					
				113,300	
		m			
	1		当り	11,330	
条 件 名 称					
J01 作業区分		1	据付け		
J02 L=1000・L=4000の使用の有無		1	無し		
J03 夜間作業の有無		1	無し		
J04 U型側溝の種類		1	鉄筋コンクリートU型 JIS A 5372		
J05 U型側溝の規格		3	300B 300×300×600		
J08 時間的制約の有無		1	無し		
J09 施工箇所における補正		1	無し		
J10 基礎碎石施工の有無		1	有り		
J11 基礎碎石の種類		5	再生クラッシャーレン 40～0		
J12 基礎碎石設計数量(実数入力)		0.45	0.45 m3/10m		

第0014号 単価表
SJ0050 集水桝設置工

1 箇所 当り
適用年版 T0710
(上段：前 回 下段：今 回)

名 称	数 量	単 位	単 価	金 額	摘 要
(CB240010) コンクリート					第0015号単価表
J01=小型構造物, J02=人力打設, J03=各種, J05=一般養生, J07=有り, J13=全ての費用	0.23	m3	43,290	9,956	
(CB221110) 基礎碎石					第0016号単価表
J01=12.5cmを超え17.5cm以下, J02=再生クラッシュラン40～0, J03=全ての費用	0.81	m2	1,451	1,175	
(CB240210) 型枠					第0017号単価表
J01=一般型枠, J02=小型構造物	3.56	m2	9,555	34,015	
合 計					
				45,146	
					整数止め切捨て 円／箇所
	1	箇所	当り	45,146	

第0015号 単価表 機労材構成比情報 【土木】Ⅱ-4-①-4
CB240010 コンクリート

1 m3 当り
適用年版 T0710
(K:0.00% R:46.18% Z:53.82% S:0.00%)

名 称 / 規 格		東 京 単 価	構 成 比	地 区 単 価	明 細 情 報	摘 要
普通作業員			28. 56%			R0102
	R0102			26, 500		
土木一般世話役			8. 4%			R0125
	R0125			32, 600		
特殊作業員			7. 04%			R0101
	R0101			29, 900		
生コンクリート（小型車割増）			53. 82%			Y000210000 -00006
18-8	Z002012005			22, 500		
標準単価			積算単価			
	40, 190			43, 290		
			当り			
	1 m3			43, 290	円／m3	
条 件 名 称 入 力 値 条 件 値						
J01 構造物種別		2		小型構造物		
J02 打設工法		4		人力打設		
J03 コンクリート規格		46		各種		
J05 養生工の種類		2		一般養生		
J07 現場内小運搬の有無		1		有り		
J13 費用の内訳		1		全ての費用		

第0016号 単価表 機労材構成比情報 【土木】Ⅱ-2-②-2
CB221110 基礎碎石

1 m2 当り
適用年版 T0710
(K:5.04% R:74.10% Z:20.86% S:0.00%)

名 称 / 規 格	東 京 単 価	構 成 比	地 区 単 価	明 細 情 報	摘 要
バックホウ(クローラ) [標準]			【賃料】		L001010007
山積0.8m3(平積0.6m3)	L001010007	5.01%	9,000		
普通作業員					R0102
	R0102	35.62%	26,500		
特殊作業員					R0101
	R0101	15.04%	29,900		
運転手(特殊)					R0114
	R0114	13.95%	31,400		
土木一般世話役					R0125
	R0125	8.98%	32,600		
再生クラッシャーラン					Z002122003
RC-40	Z002122003	16.17%	1,520		
軽油					Z006702002
	Z006702002	4.66%	141		
標準単価	1,335.6	積算単価	1,451		
	1 m2	当り	1,451	円/m2	
条 件 名 称 入 力 値 条 件 値					
J01 碎石の厚さ		3	12.5cmを超え17.5cm以下		
J02 碎石の種類		8	再生クラッシャーラン 40～0		
J03 費用の内訳		1	全ての費用		

第0017号 単価表 機労材構成比情報 【土木】Ⅱ-4-②-2
CB240210 型枠

1 m2 当り
適用年版 T0710
(K:0.00% R:100.00% Z:0.00% S:0.00%)

名 称 / 規 格	東 京 単 価	構 成 比	地 区 単 価	明 細 情 報	摘 要
型わく工		44. 28%			R0133
	R0133		31, 300		
普通作業員		30. 82%			R0102
	R0102		26, 500		
土木一般世話役		11. 86%			R0125
	R0125		32, 600		
標準単価		積算単価			
	9, 147. 6		9, 555		
		1 m2			
			9, 555	円／m2	
条 件 名 称					
J01 型枠の種類	入 力 値		条 件 値		
J02 構造物の種類	1		一般型枠		
	2		小型構造物		

第0018号 単価表
 SJ0030 板柵工
 3段 H鋼L=2.0m @1500

15 m 当り
 適用年版 T0710
 (上段：前 回 下段：今 回)

名 称	数 量	単 位	単 価	金 額	摘 要
(WB821430) 蓋版					第0019号単価表
J01=据付け, J02=無し, J03=蓋版(各種), J05=40を超え170kg/枚以下, J06=無し, J07=無し	30	枚	4,988	149,640	
(CB321710) 木杭打					第0020号単価表
J01=全ての費用	10	本	2,673	26,730	
(WB821550) 塗替塗装					第0021号単価表
J01=上塗り, J02=無し, J03=無し, J04=無し, J05=弱溶剤形ふっ素樹脂 はけ・ローラー, J07=淡彩	12	m ²	1,310	15,720	
(CB431910) 現場溶接鋼桁補強					第0022号単価表
	1	m	14,200	14,200	
(TJ0090) H鋼 100x100 L=2.0m					
	0.338	t	111,500	37,687	
(TJ0100) 等辺山形鋼 7x100x100					
	0.161	t	117,500	18,917	
合 計				262,894	
	1	m	当り	17,526	
					整数止め切捨て 円/m

第0019号 単価表
WB821430 蓋版

【土木】VI-1-⑥-2

100 枚 当り
適用年版 T0710

名 称	数 量	単 位	単 価	金 額	摘 要
(Q001367002) 蓋版コンクリート・鋼製 昼間 170kg以下 制約無		枚			[1]
	100		988	98,800	
(Y000301000) -00009 RC柵板 1420x298x60		枚			[1]
	100		4,000	400,000	
(ZS3000004) 諸雑費(まるめ) Σ [1]		式			
	1		0	0	
合 計					
				498,800	
		枚			
	1		当り	4,988	
条 件 名 称		入 力 値		条 件 値	
J01 作業区分		1		据付け	
J02 夜間作業の有無		1		無し	
J03 蓋版の種類		5		蓋版(各種)	
J05 規格・仕様区分		2		40を超え170kg/枚以下	
J06 時間的制約の有無		1		無し	
J07 施工箇所における補正		1		無し	

第0020号 単価表 機労材構成比情報 【土木】Ⅲ-2-⑧-12
CB321710 木杭打

1 本 当り
適用年版 T0710
(K:12.87% R:51.37% Z:35.76% S:0.00%)

名 称 / 規 格	東 京 単 価	構 成 比	地 区 単 価	明 細 情 報	摘 要
バックホウ(クローラ型) [標準型]			【損料】		M000202051
排出ガス対策型(第3次基準値) 山積0.5m3	M000202051	8.46%	13,300		
大型フレカ(ハースマシ含まず) [油圧式]			【損料】		M000604005
質量600～800kg級	M000604005	4.16%	6,550		
普通作業員					R0102
	R0102	23.14%	26,500		
土木一般世話役					R0125
	R0125	14.09%	32,600		
運転手(特殊)					R0114
	R0114	13.14%	31,400		
軽油					Z006702002
	Z006702002	3.26%	141		
標準単価	3,791.5	積算単価	2,673		
	1 本	当り	2,673	円/本	
条 件 名 称	入 力 値		条 件 値		
J01 費用の内訳	1		全ての費用		

第0021号 単価表
WB821550 塗替塗装

【土木】VI-1-③-2

100 m2 当り
適用年版 T0710

名 称	数 量	単 位	単 価	金 額	摘 要
(Q001517016) 橋梁塗装工 塗替塗装 上塗 昼 無 弱溶剤形ふっ素はけ・ローラー淡彩		m2			[1]
	100		1,310	131,000	
(ZS3000004) 諸雑費(まるめ) Σ [1]		式			
	1		0	0	
合 計					
				131,000	
		m2			
	1		当り	1,310	
条 件 名 称 入 力 値 条 件 値					
J01 作業区分		5	上塗り		
J02 構造物別の補正係数		1	無し		
J03 時間的制約の有無		1	無し		
J04 夜間作業の有無		1	無し		
J05 素地調整区分または塗料区分		18	弱溶剤形ふっ素樹脂 はけ・ローラー		
J07 色彩		2	淡彩		

第0022号 単価表 機労材構成比情報
CB431910 現場溶接鋼桁補強

【土木】IV-3-⑫-21

1 m 当り
適用年版 T0710
(K:0.00% R:100.00% Z:0.00% S:0.00%)

名 称 / 規 格	東 京 単 価	構成比	地 区 単 価	明細情報	摘 要
橋りょう特殊工	R0122	69.63%	34,200		R0122
橋りょう世話役	R0124	19.66%	39,400		R0124
標準単価	13,704	積算単価	14,200		
	1 m	当り	14,200	円/m	

第0023号 単価表
SJ0040 現場打側溝工

10 m 当り
適用年版 T0710
(上段：前 回 下段：今 回)

名 称	数 量	単 位	単 価	金 額	摘 要
(CB240010) コンクリート					第0024号単価表
J01=無筋・鉄筋構造物, J02=人力打設, J03=各種, J05=一般養生, J07=無し, J13=全ての費用	2.35	m3	33,300	78,255	
(CB240210) 型枠					第0017号単価表
J01=一般型枠, J02=小型構造物	22	m2	9,555	210,210	
(CB221110) 基礎碎石					第0025号単価表
J01=7.5cmを超え12.5cm以下, J02=再生クラッシュ40~0, J03=全ての費用	8	m2	1,360	10,880	
合 計					
				299,345	
					整数止め切捨て 円／m
	1	m	当り	29,934	

第0024号 単価表 機労材構成比情報 【土木】Ⅱ-4-①-4
CB240010 コンクリート

1 m3 当り
適用年版 T0710
(K:0.00% R:28.68% Z:71.32% S:0.00%)

名 称 / 規 格		東 京 単 価	構 成 比	地 区 単 価	明 細 情 報	摘 要
普通作業員			12. 85%			R0102
	R0102			26, 500		
特殊作業員			7. 3%			R0101
	R0101			29, 900		
土木一般世話役			6. 58%			R0125
	R0125			32, 600		
生コンクリート（小型車割増）			71. 32%			Y000210000 -00006
18-8	Z002012005			22, 500		
標準単価			積算単価			
	30, 615			33, 300		
			当り			
	1 m3			33, 300	円／m3	
条 件 名 称		入 力 値		条 件 値		
J01 構造物種別		1		無筋・鉄筋構造物		
J02 打設工法		4		人力打設		
J03 コンクリート規格		46		各種		
J05 養生工の種類		2		一般養生		
J07 現場内小運搬の有無		2		無し		
J13 費用の内訳		1		全ての費用		

第0025号 単価表 機労材構成比情報 【土木】Ⅱ-2-②-2
CB221110 基礎碎石

1 m2 当り
適用年版 T0710
(K:5.33% R:78.32% Z:16.35% S:0.00%)

名 称 / 規 格	東 京 単 価	構 成 比	地 区 単 価	明 細 情 報	摘 要
バックホウ(クローラ) [標準]			【賃料】		L001010007
山積0.8m3(平積0.6m3)	L001010007	5.3%	9,000		
普通作業員					R0102
	R0102	37.64%	26,500		
特殊作業員					R0101
	R0101	15.9%	29,900		
運転手(特殊)					R0114
	R0114	14.75%	31,400		
土木一般世話役					R0125
	R0125	9.49%	32,600		
再生クラッシャーラン					Z002122003
RC-40	Z002122003	11.39%	1,520		
軽油					Z006702002
	Z006702002	4.93%	141		
標準単価	1,263.6	積算単価	1,360		
	1 m2	当り	1,360	円/m2	
条 件 名 称 入 力 値 条 件 値					
J01 碎石の厚さ	2	7.5cmを超え12.5cm以下			
J02 碎石の種類	8	再生クラッシャーラン 40～0			
J03 費用の内訳	1	全ての費用			

登 録 単 価 一 覧 表

単価コード	名 称	単 位	適用年版	単 価	資源区分	管理費区分	摘 要
TJ0070	混合廃棄物処分費	m3	T0710	22,000	仮設材単価等	処分費対象	見積り
TJ0090	H鋼 100x100 L=1.5m	t	T0710	111,500	資材単価	全間接費対象	物価資料・積算資料 10月号
TJ0100	等辺山形鋼 7x100x100	t	T0710	117,500	資材単価	全間接費対象	物価資料・積算資料 10月号
Y000210000 -00006	生コンクリート（小型車割増） 18-8	m3	T0710	22,500	資材単価	全間接費対象	
Y000301000 -00009	RC柵板 1420x298x60	枚	T0710	4,000	資材単価	全間接費対象	見積り
Y001140000 -00008	目地板	m2	T0710	2,470	資材単価	全間接費対象	

諸 経 費 計 算 書				
種 別	単 独 工 事 舗装工事			
<直接工事費>				
直接工事費	10,164,562			
工種別金額				
道路改良工事	6,709,516			
舗装工事	3,049,776			
道路維持工事	405,270			
<共通仮設費>				
共通仮設費率分計算				
対象工事費				
直接工事費	10,164,562			
準備費(処分費用)	0			
事業損失防止施設費	0			
(対象工事に含まれる全処分費等)	3,488,110			
(+)支給品費	0			
(-)非対象額計	3,183,174			
処分費等控除額	3,183,174			
経費対象外費	0			
管理費区分 5	0			
管理費区分 1	0			
管理費区分 2	0			
管理費区分 7	0			
管理費区分 9	0			
管理費区分 K2	0			

諸 経 費 計 算 書				
共通仮設費対象額（P）	6,981,388			
共通仮設費率				
率(補正前)	16.56%			
率計上額(補正前)	1,156,000			
施工地域補正	1.00			
補正率(加算)	0.00%			
率(施工地域の補正後)	16.56%			
ICT施工補正	1.00			
率(ICT施工の補正後)	16.56%			
週休割増補正	1.00			
率(週休2日の補正後)	16.56%			
共通仮設費(率計上額)	1,156,000			
現場環境改善費率分計算				
対象工事費				
直接工事費				
(+)支給品費				
(-)非対象額計				
(直接工事費等に含まれる全処分費等)				
経費対象外費				
管理費区分 5				
管理費区分 1				
管理費区分 2				

諸 経 費 計 算 書				
管理費区分 7				
管理費区分 9				
管理費区分 K2				
現場環境改善費対象額 (P)				
現場環境改善費率				
率 (計上しない)				
現場環境改善費(率計上額)				
共通仮設費計	1,156,000			
運 搬 費(積上分)	0			
準 備 費(積上分)	0			
事業損失防止施設費(積上分)	0			
安 全 費(積上分)	0			
役 務 費(積上分)	0			
技術管理費(積上分)	0			
営 繕 費(積上分)	0			
共通仮設費(率分)	1,156,000			
現場環境改善費(積上分+率分)	0			
<現場管理費>				
現場管理費率分計算				
対象工事費(純工事費)	11,320,562			
直接工事費	10,164,562			
共通仮設費	1,156,000			

諸 経 費 計 算 書				
(+) 支給品費	0			
(-) 非対象額計	3, 183, 174			
処分費等控除額	3, 183, 174			
経費対象外費	0			
管理費区分 5	0			
管理費区分 2	0			
管理費区分 7	0			
管理費区分 9	0			
管理費区分 K1	0			
管理費区分 K4	0			
現場管理費対象額	8, 137, 388			
現場管理费率				
率(補正前)	39. 80%			
率計上額(補正前)	3, 238, 000			
施工地域補正	1. 00			
緊急工事補正	0. 00%			
補正率(加算)	0. 00%			
ICT施工補正	1. 00			
率(ICT施工の補正後)	39. 80%			
週休割増補正	1. 00			
率(週休2日の補正後)	39. 80%			
現場管理費(率計上額)	3, 238, 000			

諸 経 費 計 算 書				
<工期延長等現場維持費>				
工期延長等現場維持費率分計算				
率分対象額	0			
率	0.000%			
補正率(加算)	0.00%			
工事延長等現場維持費(率計上額)	0			
積上げ分	0			
<工場製作>				
間接労務費対象額	0			
管理費区分 7	0			
間接労務费率	0.00%			
間接労務費	0			
工場管理費対象額	0			
間接労務費	0			
管理費区分 2	0			
管理費区分 7	0			
工場管理费率	0.00%			
工場管理費	0			
<一般管理費>				
一般管理费率分計算				
対象工事費(工事原価)	14,558,562			
純工事費	11,320,562			
現場管理費	3,238,000			
工期延長中の現場維持等の費用	0			

諸 経 費 計 算 書				
間接労務費	0			
工場管理費	0			
(+) 支給品費	0			
(-) 非対象額計	3, 183, 174			
処分費等控除額	3, 183, 174			
経費対象外費	0			
管理費区分 9	0			
管理費区分 K1	0			
管理費区分 K2	0			
管理費区分 K3	0			
一般管理費対象工事原価	11, 375, 388			
一般管理費率				
率(補正前)	21. 80%			
率計上額(補正前)	2, 479, 834			
前払金補正係数	1. 00			
補正率(加算)	0. 00%			
率(補正後)	21. 80%			
率計上額(補正後)	2, 479, 834			
契約保証補正額	4, 550			
契約保証補正率	0. 04%			
(当初対象工事原価)	11, 375, 388			
一般管理費等	2, 484, 384			
小 計	17, 042, 946			

諸 経 費 計 算 書 [単独工事]	
種 別	内 訳
◆処分費等控除額	
対象額	直接工事費 + 支給品費 + 事業損失防止施設費 + 準備費の処分費 - 経費対象外費
	10,164,562 + 0 + 0 + 0 - 0 = 10,164,562
比較額	対象額 × 率 / 100 [上限3000万円]
	10,164,562 × (3 / 100) = 304,936
	金額処分費等 - 比較額 [マイナス時0円]
	3,488,110 - 304,936 = 3,183,174
◆共通仮設費(率分)	
対象額	直接工事費 + 支給品費 + 事業損失防止施設費 + 準備費の処分費 - 処分費等控除額 - 経費対象外費
	10,164,562 + 0 + 0 + 0 - 3,183,174 - 0 = 6,981,388
率	係数A × (対象額 ^ 係数b) <小数2位止四捨五入>
	435.1 × (6,981,388 ^ -0.2074) = 16.56
率計上額	対象額 × (((率 × 地域補正 + 加算補正) × ICT施工補正) × 週休割増補正) / 100
	6,981,388 × (((16.56 × 1.00 + 0.00) × 1.00) × 1.00) / 100 = 1,156,000
◆純工事費	
	直接工事費 + 共通仮設費(率分) + 共通仮設費(積上分) + 現場環境改善費(率分) + 現場環境改善費(積上分)
	10,164,562 + 1,156,000 + 0 + 0 + 0 = 11,320,562
◆現場管理費	
対象額	純工事費 + 支給品費 - 処分費等控除額 - 経費対象外費
	11,320,562 + 0 - 3,183,174 - 0 = 8,137,388
率	係数A × (対象額 ^ 係数b) <小数2位止四捨五入>
	598.0 × (8,137,388 ^ -0.1703) = 39.80
率計上額	対象額 × (((率 × 地域補正 + 緊急工事補正 + 加算補正) × ICT施工補正) × 週休割増補正) / 100
	8,137,388 × (((39.80 × 1.00 + 0.00 + 0.00) × 1.00) × 1.00) / 100 = 3,238,000
◆工事延長等現場維持費率分	

諸 経 費 計 算 書 [単独工事]	
工期延長等日数	
	0 日
公共工事設計労務単価	土木一般世話役単価
	0
対象額	契約時の純工事費(千円止め切捨て)
	0
率計上額	対象額 × (率 + 加算補正) / 100
	$0 \times (0.000 + 0.00) / 100 = 0$
◆間接労務費	
対象額	管理費区分 [7]
	0
率	固定率
	0.00
率計上額	対象額 × 率 / 100
	$0 \times (0.00) / 100 = 0$
◆工場管理費	
対象額	管理費区分 [2] + 管理費区分 [7] + 間接労務費
	$0 + 0 + 0 = 0$
率	固定率
	0.00
率計上額	対象額 × 率 / 100
	$0 \times (0.00) / 100 = 0$
◆工事原価	
	純工事費 + 現場管理費 + 工期延長中の現場維持費 + 間接労務費 + 工場管理費
	$11,320,562 + 3,238,000 + 0 + 0 + 0 = 14,558,562$
◆一般管理費等	

本 工 事 費 構 成 書

費目	工種	種別	数 量	単 位	金 額	比 率	摘 要
本工事費				式			
			1		10,164,562	59.65 %	
舗装				式			
			1		10,164,562	59.65 %	
道路土工				式			
			1		5,282,110	31.00 %	
掘削工				式			
			1		5,282,110	31.00 %	
路面工				式			
			1		3,049,776	17.90 %	
コンクリート舗装工				式			
			1		3,049,776	17.90 %	
側溝工				式			
			1		1,427,406	8.38 %	
側溝工				式			
			1		1,427,406	8.38 %	
付帯工				式			
			1		405,270	2.38 %	
付帯工				式			
			1		405,270	2.38 %	
直接工事費計				式			
			1		10,164,562	59.65 %	
共通仮設費計				式			
			1		1,156,000	6.78 %	
共通仮設費（率分）				式			
			1		1,156,000	6.78 %	

本 工 事 費 構 成 書

費目	工種	種別	数 量	単 位	金 額	比 率	摘 要
純工事費							
			1	式	11,320,562	66.44 %	
現場管理費							
			1	式	3,238,000	19.00 %	
工事原価							
			1	式	14,558,562	85.44 %	
一般管理費等							
			1	式	2,484,384	14.58 %	
工事価格							
			1	式	17,040,000	100.00 %	
消費税及び地方消費税相当額							
			1	式	1,704,000		
本工事費計							
			1	式	18,744,000		

総 量 集 計 表 (参考) [資材単価]

[illegible]

総 量 集 計 表 (参考) [仮設材単価等]

[illegible]

施工パッケージ単価分
総 量 集 計 表 (参考) [労務費]

[illegible]

※施工パッケージ材料集計表の内容とは異なります
 施工パッケージ単価分 総 量 集 計 表 (参考) [資材単価]

※施工パッケージ材料集計表の内容とは異なります
 施工パッケージ単価分 総 量 集 計 表 (参考) [資材単価]

[illegible]

總 量 集 計 表 (参考) [機械器具損料]

小田原市

施 工 パ ッ ケ ー ジ 材 料 集 計 表

単価コード	単価名称	標準単価	材料率(%)	数量	材料分金額	条件情報
CB210030	床掘り	2,247	7.265	187	30,526	J01=土砂 / J02=上記以外(小規模) / J05=全ての費用
CB210410	埋戻し	4,063	4.059	29	4,782	J01=上記以外(小規模) / J02=土砂 / J04=全ての費用
CB430510	舗装版切断	1,264	37.6	11	5,227	J01=コンクリート舗装版 / J03=15cm以下 / J05=全ての費用
CB430310	舗装版破砕	217	6.038	108	1,415	J01=コンクリート舗装版 / J02=無し / J03=不要 / J04=15cm以下 / J06=有り / J07=全ての費用
CB210110	土砂等運搬	5,719	11.832	155	104,884	J01=小規模 / J02=バックホウ山積0.28m3(平積0.2m3) / J03=土砂(岩塊・玉石混り土含む) / J04=有り / J14=27.0km以下
CB227010	殻運搬	2,422	14.723	1	356	J01=コンクリート(無筋)構造物とりこわし / J02=機械積込 / J03=有り / J04=14.4km以下 / J13=全ての費用
CB227010	殻運搬	9,934	8.91	16	14,161	J01=舗装版破砕 / J02=機械積込(小規模土工) / J03=有り / J10=15.0km以下 / J13=全ての費用
CB410040	上層路盤(車道・路肩部)	637	61.075	396	154,062	J01=再生粒度調整碎石RM-40 / J03=mm / J04=mm / J05=mm / J06=150 mm / J07=1層施工 / J09=全ての費用
CB240010	コンクリート	40,190	59.36	0.23	5,487	J01=小型構造物 / J02=人力打設 / J03=各種 / J05=一般養生 / J07=有り / J13=全ての費用
CB221110	基礎碎石	1,335	25.279	0.81	273	J01=12.5cmを超え17.5cm以下 / J02=再生クワッシャン40〜0 / J03=全ての費用
CB321710	木杭打	3,791	3.337	11.999	1,518	J01=全ての費用
CB240010	コンクリート	30,615	78.662	0.705	16,978	J01=無筋・鉄筋構造物 / J02=人力打設 / J03=各種 / J05=一般養生 / J07=無し / J13=全ての費用
CB221110	基礎碎石	1,263	19.5	2.4	591	J01=7.5cmを超え12.5cm以下 / J02=再生クワッシャン40〜0 / J03=全ての費用

施 工 パ ッ ケ ー ジ 材 料 集 計 表

単価コード	単価名称	標準単価	材料率(%)	数量	材料分金額	条件情報
合計					340,260	