

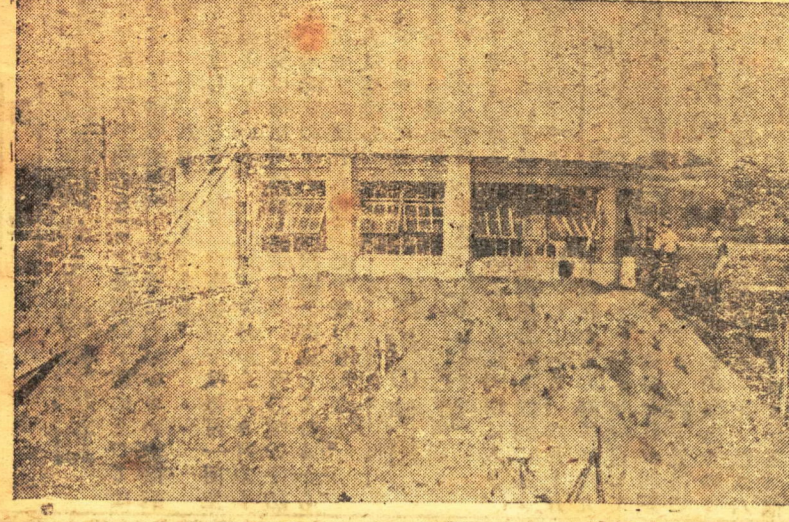
小田原市報

第15号
発行所 小田原市役所
編集者 小田原市役所
印刷者 小田原市役所
定価 一部三圓

水道

完成した新水源

前号で一部お伝えしました、同年九月着工して去る五
た新水源が完成し、今月下旬に竣工、六月一日
さんのお使いになつて、今月下旬に竣工、六月一日
水道は新水源から送らる。この水源が全国的に珍ら
れる水です。
御承知のように、当市の水方式をとつた水源は熊本
道は昭和十一年に完成し、松本、米子その他少数の
現在四、五〇〇世帯、二都市に何れも小規模な水
三、〇〇〇人とその他官公署、工場等に給水するが、当市の
公署、会社、工場等に給水するが、当市の
水してはありますが、これ集水埋渠の併用方式で、
で市民は一日の標準使用量一人二〇リットルのもの
量一人二〇リットルのものには他に類がないの
倍近い水を使用し、毎年夏ともなれば断水の憂き
目を見てもおつたのであり、由來富水はその名の如く
ます。これでは年々膨張する市、これでは年々膨張
する市の全世帯への給水は思ひもよらぬことにな
るので、市では昨年伏流水の第二水源を計画、
区に連正寺先酒田本流と



古橋選手ら来る!

六月二十四日
海水プール開き
灼熱の夏がすぐそこ
光と水の中で自由に躍
る光の子らの夢と欲
が実現し、来る六月二十
四日(日)午後一時より御
幸ヶ浜プール開きを行
います。
当日は、当地に工場敷地
を求めていた大同毛織の
厚意により、古橋選手ら
橋選手を初めとし、遊佐
浜口、橋爪、平山、安岡
清野氏等のいすれも名だ
たる世界的選手を迎えて
る。競泳の指導が行われ
ます。
なお、プール開場時間は
午前九時より五時までで
入場料は大人二十円、小
人十円となっております。

事業所統計調査

調査の目的と範囲
事業所統計調査は終戦後
昭和二十二年と三年に統
計を行つたが、それ以
来中止されてきた。こ
ろがその後の経済事情
の変動は非常に大きく、
行われていた事業は前
回調査のときと比べて
大きく異なつて来たの
で、今回七月一日
午前零時現在を以て、
公務(現業)は調査され
る。個人経営の農林水産
を除く全産業を地域別
産業別、規模別等に分
け、事業所及び従業者の
並びにその活動状況を
明らかにし、我が国産
業の発展を把握して、
政治施策の基礎資料を
作成するために行われ
ることになつた。
なお、例外としてこの
調査から除外されるもの

- 1. 場所的設備が臨時的な事業所
- 2. 個人経営のもので休業中のもの
- 3. 所在地
- 4. 本所支所の別
- 5. 事業の組織(個人、法人)の場合には株式、合資、合名、有限、相互会社、社団法人の法人特別法による組合又は特設法人、登記を要しない法人等の別
- 6. 種類別従業者数(会社若しくは団体の役員又は個人業主、家族従業員、常雇の職員及び労働者、臨時又は日雇の職員及び労働者の別)

象の梅子さん

正解 四九二貳
(一三二貳二〇〇外)
春のこども祭りの呼び物
象の梅子さんの体重あて
懸賞は市内外のよい子達
から千五百余の応募があ
りました。さて目方をば
かるのに一と苦勞でした
が、トラックごと富士フ
イルムのはかりにかけ、
あとでトラックの目方を
差し引いたところ、四九二
貳で、正解者が二名でし
た。市ではこの二名立会
の上、抽せんして一等を決
定し以下四等までの入賞
者を神奈川新聞紙上に発
表し、それぞれ授賞しまし
た。一、二等入賞者は次
の通り。
横浜市神奈川区三沢
下町二九 大沢水紀雄
二等 四九二貳
横浜市港北区篠原町
二四三〇 成田 邦夫
二等 四九二貳二五瓦
小田原市早川二〇七
神保 彰彦

市内に於ける

犯罪発生と検挙状況
(昨年と今年の比較)
小田原市内に於ける犯罪
の発生検挙状況を統計上
から(昨年一月より四月
までのものと本年のもの
と)比較対照して見ると
次表の通りである。
予防することゝも極めて
大切なことである。限ら
れた人員でこの二つの仕
事を担当している関係上
犯罪の予防に力を注げば
検挙の方がおそれるかな
りがちである。警察とし
ては起つた犯罪を放つて
置いて防犯に当ることが
許されないのは当然の
ことである。犯罪の起る
こと、巡回、見張、防犯宣
伝等の力を検挙の方に必
ず注ぐべきである。

その男女の別)
7. 事業の内容
以上の七項目について甲
票(簡単なもの)と乙票
(可なり詳細な数字的な
もの)によつて調査され
る。甲票は法人、個人
に拘わらず事業所全体に
ついて、更に法人につい
ては乙票を用いて委しく
調査される。
調査は何日、誰れ
がするか
七月一日から三日間の内
三日まで三日間の内
事業所統計調査員が
(調査員は職務を執行す
る場合、総務課長局長
の発行する調査員証を携
帯している)
調査員は右の期間内に自
分の所持区域内の全事業
所を順に回つて、(1)先
甲票によつて開取り調査
(面接調査による他計中
告という)をする。事業
主(申告義務者)であつ
ても不在になる場合は
代理人をきめておく。の
方は、調査員の質問する
と統計法で固く禁ぜら
る。

国民健康保険

必ず受診証を
診療を受ける前に
皆さんが国民健康保険で
保健医に診て貰う場合に
は必ず受診証を受け付け
て下さい。
診察、投薬、手術
治療、収容等の処置をし
た場合は、厚生省告示で
規定されている国民健康
保険被保険者診療録を調
願いたします。

この表が示すように、本
年に僅かに一月だけが防
犯活動が不活潑になり
昨年比に四八の減少とい
ふに、これ以外には各月
共上昇する結果を生じて
犯罪発生率が高くなつて
いる。これに於いては、
率も高く、警察に力貸し
ると相当の成果が揚が
つてはいるが、然し、
これに於いては、
多くなつてはいる。小田
原市には防犯委員会があ
るが、市民各位は是非
警察の使命であること
は勿論であるが、同時に
「犯罪が起らないよう
に」

再び赤ちゃんの

名前について
市報第三号で赤ちゃんの
名前について、昭和二十
三年一月から、
片かな及び平かな(変体
かなを除く)以外の文字
は用いられないことを既
報しておいたが、去る五
月二十五日内閣告示第一
号で、赤ちゃんの命名の
場合に限り次の漢字を用
いてはならないこと
が示された。
丑、亦、乃、之、也、互
亥、亦、亨、亮、伯、伊
壬、卯、只、吾、呂、哉
圭、奈、宏、實、尚
嘉、已、昌、弘、晋、智
楊、朋、欽、桂、桐、楠
橋、欣、欽、致、桐、楠
熊、爾、磨、磨、瑞、淳
甚、陸、磨、磨、瑞、淳
禎、陸、磨、磨、瑞、淳
麟、鳳、磨、磨、瑞、淳
錦、蝶、磨、磨、瑞、淳
龍、鰐、磨、磨、瑞、淳
龜、鰐、磨、磨、瑞、淳

年別発生検挙	別	一月	二月	三月	四月
廿五年	発生	一三二	二二六	二二六	二四六
廿五年	検挙	二二二	二二五	四七	一九五
廿六年	発生	八四	一六七	一九	一五
廿六年	検挙	五六	一一二	一五三	一六〇

一九四五年十一月、四十
四ヶ国の代表二百人がロ
ンドンに集まりユネスコ
憲章を定めた。憲章は十
五ヶ条よりなり、その前
文で「戦争は人の心のう
ちに始まるものであるか
ら、平和の防衛も人の心
のうちに打ちこまねばな
り得ない」と述べられて
いる。その主たる目的は
「教育、科学、文化を通
じて各国民間の協力を
通して、正義と平和を
尊重し、人権と基本的
自由を尊重し、世界の
平和と安全に寄与せし
めんとする」にある。す
でに五回の総会を開催し
て、世界のプログラムを立
て、その事業を進めてい
るのである。一九四八年
の総会で対日事業計画
三回総会で対日事業計
画に決着がつけられ、一
九四八年四月に東京に
設置された。

衛生

七月は百日せきの最盛期

百日せきは年中絶えること未満の子供にとつては、この病は極めて伝染し、易く、未感染の子供が病に接すれば五人のうち一人は感染し、しかも...

河川の使用には注意

鳥類の捕獲飼養は許可制

一、今度次の鳥類を捕獲したりそれらを飼養するには、それぞれ許可を受けることになりました。

蜜柑を荒すルビー蠟虫の天敵アカヤドリ小蜂

アカヤドリ小蜂は終戦後川試験場湯川技師が現場の大農学部安松三博士に出張、次いで五月十八日の発見によるもので、蜜日には柑連を中心として...

産経管線と泉技師、根府繁殖地熊本縣周辺気候の調査...

第十二回復興宝くじをこ

河川の使用が如何に赤痢の発生と重大な関係があるか、を裏付けるものである。

市議会臨時

小田原市議会は去る五月十四日、正副議長を決定し、その後市議会委員会、条例並びに常任委員会の...

宝くじ売出し

六月二十日から七月十四日まで、果では、果下の危険橋梁の改築費に充てるため、条...

庶務

雨量、湿度等の条件と本県とが大分似通っている、このことにより本県のルビー蠟虫の絶滅に大きな期待...

アカヤドリ小蜂の生態、第一回は五月下旬より、第二回は八月中旬より...

役所8番窓口及び各支

Table with 2 columns: Rank (e.g., 一等, 二等) and Amount (e.g., 五万円, 一万円). It lists lottery prizes.

総務委員

押田仙吉、小林彦右、杉崎新太郎、仙石武雄、佐々木金治、原三男、金子利治、内田兼治、加藤一元、内田兼治、山崎三郎、山崎三郎、山崎三郎...

選出定員

小田原市選出定員(九名)、小石川寅吉、野島功淳、土肥庄左門、平塚善治、杉山兵之輔、原勇、岡田勝、池田六郎、小沢三郎...

臨時出納検査

小田原市議会、臨時出納検査立会議員、小田原市議会常任委員、臨時出納検査立会議員...

納税に御協力下さい、納税に御協力下さい、納税に御協力下さい...

伝染病予防の実例

先頃市内小学校をモデルといたし、婦人会で取り上げられ、市内をめぐり、市内をめぐり、市内をめぐり...

交通安全運動を終つて

小田原市警察では前月より交通安全運動を実施して、交通安全運動を終つて、交通安全運動を終つて...

温泉の科学的調査実施

去る六月八日より六月十日まで第二回温泉調査が行われ、調査の結果、温泉の科学的調査を実施...

白羽根の募金成

白羽根の募金成、白羽根の募金成、白羽根の募金成...

納税に御協力下さい、納税に御協力下さい、納税に御協力下さい...