

財政運営に

明るい見通し

収支の執行状況は順調

本市の財政執行については、前年度と同様に、収入は増進し、支出は削減され、収支の執行状況は順調である。

本年の財政執行については、前年度と同様に、収入は増進し、支出は削減され、収支の執行状況は順調である。

財政事情の公表

32年度上半期分

市財政の動きと

収支の概況

一般会計 本年度主要事業の大半を計上

本年の財政執行については、前年度と同様に、収入は増進し、支出は削減され、収支の執行状況は順調である。

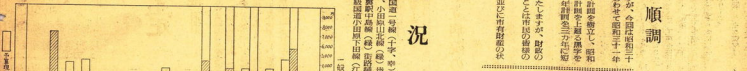


Table with multiple columns and rows detailing financial data, including income and expenditure items, their respective amounts, and percentages.

Table titled '特別会計' (Special Accounting) showing details for various special accounts such as '下水道事業' (Sewerage Project) and '住民負担の概況' (Overview of Resident Burden).

特別会計 収支金は約七千五百万円。下水道事業、住民負担の概況に関する詳細な説明。

Table titled '32年度上半期実施分主要事業' (Main Projects Implemented in the First Half of the 32nd Fiscal Year) listing various projects and their costs.

財産、市債及び一時借入金 の概況。住民負担の概況。公共施設に関する詳細な説明。

決算の概況 (三十一年度)

赤字解消に 子期以上の成果

単年度黒字は四一四二万余円

一般会計

昭和31年度決算の概況は、財政健全化の推進と、地方自治の発展に努め、赤字解消に子期以上の成果を挙げ、単年度黒字は四一四二万余円を達成した。これは前年度に比し、黒字幅が一億七千九百九十九万九千九百九十九円に拡大した。これは、地方自治の発展と、地方自治の発展に努め、赤字解消に子期以上の成果を挙げ、単年度黒字は四一四二万余円を達成した。これは前年度に比し、黒字幅が一億七千九百九十九万九千九百九十九円に拡大した。

特別会計

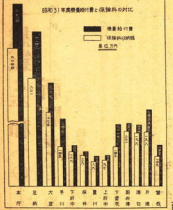
特別会計は、地方自治の発展と、地方自治の発展に努め、赤字解消に子期以上の成果を挙げ、単年度黒字は四一四二万余円を達成した。これは前年度に比し、黒字幅が一億七千九百九十九万九千九百九十九円に拡大した。

一般会計 款別歳入歳出決算額

款別	歳入	歳出	増減
地方自治	103,400,000	103,400,000	0
地方債	69,500,000	69,500,000	0
地方交付金	102,000,000	102,000,000	0
地方債	89,700,000	89,700,000	0
地方債	78,700,000	78,700,000	0
地方債	83,500,000	83,500,000	0
地方債	84,500,000	84,500,000	0

特別会計

特別会計	歳入	歳出	増減
地方自治	103,400,000	103,400,000	0
地方債	69,500,000	69,500,000	0
地方交付金	102,000,000	102,000,000	0
地方債	89,700,000	89,700,000	0
地方債	78,700,000	78,700,000	0
地方債	83,500,000	83,500,000	0
地方債	84,500,000	84,500,000	0



この図は、本市の歳入歳出の概況を示しています。総収入は総支出を上回っており、単年度黒字を達成しています。これは、地方自治の発展と、地方自治の発展に努め、赤字解消に子期以上の成果を挙げ、単年度黒字は四一四二万余円を達成した。これは前年度に比し、黒字幅が一億七千九百九十九万九千九百九十九円に拡大した。

診療の利用高まる

本市の診療利用は、本年上半期に比べて、下半期に増加傾向にある。これは、市民の健康意識の高まりと、医療サービスの向上によるものである。特に、高齢者の増加に伴って、慢性疾患の診療が増加している。また、予防医療の普及により、急性疾患の発生率が低下している。これは、市民の健康意識の高まりと、医療サービスの向上によるものである。

果樹園共同防除施設

本市の果樹園共同防除施設は、本年上半期に完成した。これは、市民の健康意識の高まりと、医療サービスの向上によるものである。特に、高齢者の増加に伴って、慢性疾患の診療が増加している。また、予防医療の普及により、急性疾患の発生率が低下している。これは、市民の健康意識の高まりと、医療サービスの向上によるものである。

本市の健康意識の高まりと、医療サービスの向上によるものである。特に、高齢者の増加に伴って、慢性疾患の診療が増加している。また、予防医療の普及により、急性疾患の発生率が低下している。これは、市民の健康意識の高まりと、医療サービスの向上によるものである。

果樹園共同防除施設

本市の果樹園共同防除施設は、本年上半期に完成した。これは、市民の健康意識の高まりと、医療サービスの向上によるものである。特に、高齢者の増加に伴って、慢性疾患の診療が増加している。また、予防医療の普及により、急性疾患の発生率が低下している。これは、市民の健康意識の高まりと、医療サービスの向上によるものである。

果樹園共同防除施設

本市の果樹園共同防除施設は、本年上半期に完成した。これは、市民の健康意識の高まりと、医療サービスの向上によるものである。特に、高齢者の増加に伴って、慢性疾患の診療が増加している。また、予防医療の普及により、急性疾患の発生率が低下している。これは、市民の健康意識の高まりと、医療サービスの向上によるものである。

本市の健康意識の高まりと、医療サービスの向上によるものである。特に、高齢者の増加に伴って、慢性疾患の診療が増加している。また、予防医療の普及により、急性疾患の発生率が低下している。これは、市民の健康意識の高まりと、医療サービスの向上によるものである。

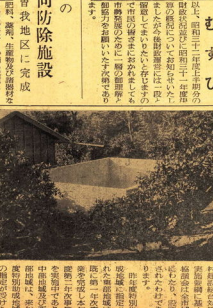
果樹園共同防除施設

本市の果樹園共同防除施設は、本年上半期に完成した。これは、市民の健康意識の高まりと、医療サービスの向上によるものである。特に、高齢者の増加に伴って、慢性疾患の診療が増加している。また、予防医療の普及により、急性疾患の発生率が低下している。これは、市民の健康意識の高まりと、医療サービスの向上によるものである。

果樹園共同防除施設

本市の果樹園共同防除施設は、本年上半期に完成した。これは、市民の健康意識の高まりと、医療サービスの向上によるものである。特に、高齢者の増加に伴って、慢性疾患の診療が増加している。また、予防医療の普及により、急性疾患の発生率が低下している。これは、市民の健康意識の高まりと、医療サービスの向上によるものである。

本市の健康意識の高まりと、医療サービスの向上によるものである。特に、高齢者の増加に伴って、慢性疾患の診療が増加している。また、予防医療の普及により、急性疾患の発生率が低下している。これは、市民の健康意識の高まりと、医療サービスの向上によるものである。



本市の健康意識の高まりと、医療サービスの向上によるものである。特に、高齢者の増加に伴って、慢性疾患の診療が増加している。また、予防医療の普及により、急性疾患の発生率が低下している。これは、市民の健康意識の高まりと、医療サービスの向上によるものである。

