

小田原市報

第94号 発行所 小田原市役所 小田原市幸1の138 編集兼発行人 浦寅松 定価 一部三円 又進堂印刷所 人口 118,503 男 58,254 女 60,249 世帯 23,625 1月1日現在

改修工事着々進む

市内国道を一新

本市の海岸沿いに市内を東西に走ったり厚さ二十五センチのコンクリートで全面舗装するもり箱根に通ずる一級国道一号線は、コンクリート舗装(全面)を施工する。このほか附帯工事として側溝戦後急激に増加した自動車交通量と車両の大型化により舗装道の破損が甚しく、特に板橋、山王原の区間は東海道の玄海灘といわれておりました。このため昭和三十一年度市内内車軌道を撤去し板橋見付から幸町交番前まで延長一、三六〇米にわたり全幅コンクリート舗装を行つたことはすでに御承知の通りであります。引続いて昨年九月には幸町交番前から山王橋まで市内風祭地内の舗装補修工事に着手したのであります。幸町交番前から山王橋までの工事は、新玉地内の道路中央地下にある用水路を南側歩道に移設し、又国際劇前交差点の横断水路を改修して延長一、一七六・一米に



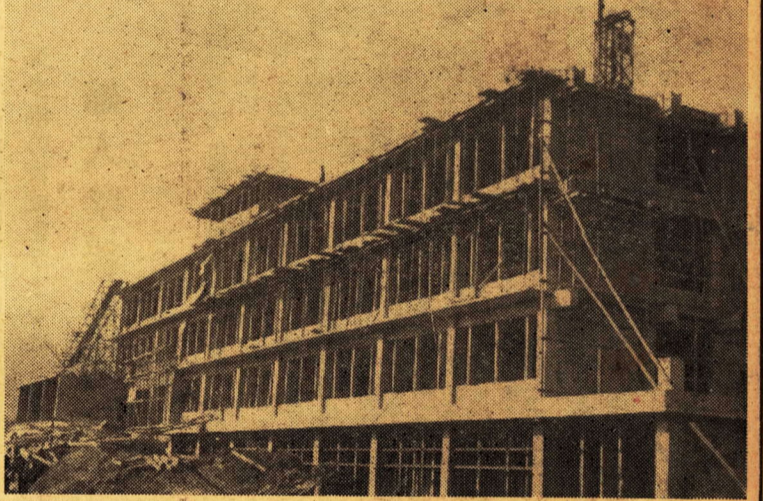
鈴木市長は昨年十月五日日本を出発して以来八十五日の間、米國各地をつぶさに視察しヨーロッパを経て去る十二月二十八日関係者多数の歓迎を受け空路帰国されました。一月九日には中央公民館で帰国報告会が開かれたが、当日は参議院議員河野謙三氏、地元選出議員山崎謙三氏、市議会議員、各種委員、関係官公庁並びに各種

鈴木市長 米國視察の旅を終えて歸国

鈴木市長は昨年十月五日日本を出発して以来八十五日の間、米國各地をつぶさに視察しヨーロッパを経て去る十二月二十八日関係者多数の歓迎を受け空路帰国されました。一月九日には中央公民館で帰国報告会が開かれたが、当日は参議院議員河野謙三氏、地元選出議員山崎謙三氏、市議会議員、各種委員、関係官公庁並びに各種

飯泉国府津線 街路築造工事はじまる

かねてより懸案であった飯泉国府津線街路築造工事は、さる十二月二十一日から都市計画事業として着手され、本年年度末の完成を目標として目下鋭意工事が進められております。この工事は、山王原二八六番地先(山王橋東側)から小八幡一六九番地先まで延長三、二〇〇米にわたり従来の舗装部分(中央幅員六米)の破損箇所を補修し、両側の砂利道を路盤工を施工し、幅員二・五米、厚さ二〇センチのセメントコンクリート舗装を行い、更に全幅員二・五米を厚さ五センチのアスファルト舗装を行います。



完成を急ぐ市立病院

久野下馬下に建設中の市立病院は昨年五月着工してから八カ月、すでに写真のとおり鉄筋コンクリート工事を大体終り、目下仕上げ工事を急いでおります。

年末の融資額は 五八八万円

本市の中小企業小口融資制度は、創設以来順調な成果をあげてまいりましたが、昭和三十三年十一月及び十二月の融資状況は、前年同月の比で、融資総額が二億七千九百九十九万七千七百七十九円(前年同月比)と増加しております。

建設だより

市立留我保育園新築工事 神奈川県では、昭和三十三年度家の問題など再検討の必要が認められ、調査の方法は実務を円滑に推進するため各地域に調査区を設け、調査員を委嘱して調査を行なうことになりました。

調査には 正しい申告を

二月一日 農業基本調査を実施 現在で 農業基本調査を実施 調査には 正しい申告を 二月一日 農業基本調査を実施 現在で 農業基本調査を実施

年度一六件、二二八万円(前年度三三件、五八八万円) 市内生活困窮者に 温かい贈りもの 歳末たすけあい運動 昭和三十三年度の「歳末たすけあい運動」は、市主催のもとに各市区民生委員協議会や婦人会の方々の協力によって全市に展開されましたが、市民の皆さんから厚情あふれる多数の金品が市及び関係団体に寄託されましたので次の通り配布されました。

月分の納税 固定資産税 都市計画税 第四期分 納期日は二月二十五日 市税は納期日までに納めましょう

図書館の御案内 レコードコンサート 第一五八回 期日 二月八日午後六時 三十分 会場 図書館小劇場 曲目 現代音楽特集その他 解説 志沢正純氏

調理士認定講習の実施 調理士は知事が行う調理士試験に合格し免許を受けたものでなければなりません。現に食品の調理の業務に十二年以上の経験があつて認定講習を受けたものに対し免許が与えられることになっております。

建設だより 市立留我保育園新築工事 神奈川県では、昭和三十三年度家の問題など再検討の必要が認められ、調査の方法は実務を円滑に推進するため各地域に調査区を設け、調査員を委嘱して調査を行なうことになりました。

