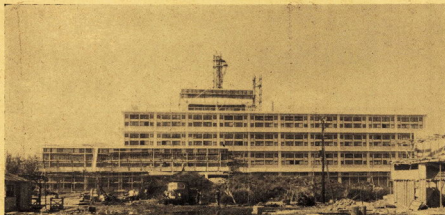


写真特集 建設のあゆみ (昭和32年度下半期)

完成近い市立病院



↑完成した威張山林道(建設事業)総工費1200万円



城内小学校図書館 工費79万円



↑山王小学校校舎 工費365万7千円



上管我かんがい用水塔 工費100万円



建設中の小田原漁港

款別	予算現額	収入済額		比率
		前期分	今期分	
市	385,005,571	170,400,667	199,900,977	370,301,644 96.18
地方交付税	6,035,000	5,185,000	3,093,000	8,278,000 137.17
公営企業及び財産収入	151,754,144	40,354,741	70,534,547	110,869,288 73.06
使用料及び手数料	32,600,154	15,491,326	15,328,345	30,819,671 94.54
租税	87,182,955	33,800,885	35,823,198	69,624,084 79.86
雑収入	55,193,219	1,879,881	22,990,360	24,870,241 45.06
附入金	18,091,730	4,596,000	11,795,192	16,392,192 90.61
雑取	32,586,498	6,529,815	22,625,943	29,155,756 89.47
市債	27,300,000	—	2,800,000	2,800,000 10.26
歳入合計	795,749,271	278,218,314	384,892,562	663,110,876 83.33

昭三三・三三現在
一般会計款別歳出予算額
及び支出済額

款別	予算現額	支出済額		比率
		前期分	今期分	
市	17,669,155	8,052,071	9,004,003	17,056,074 96.55
地方交付税	146,471,979	57,008,629	84,720,483	141,729,112 96.76
公営企業	36,045,334	16,356,785	17,914,698	34,271,484 95.08
使用料	157,173,967	29,780,477	63,834,975	95,605,452 60.84
租税	112,887,964	34,853,876	37,184,591	92,038,467 81.53
雑収入	67,073,895	43,067,369	52,825,144	95,892,453 89.56
雑取	11,637,337	4,512,710	3,541,224	8,053,934 72.64
附入金	36,505,829	4,367,038	15,818,331	20,185,369 55.73
雑取	6,462,977	3,070,926	2,092,616	5,163,542 79.89
市債	4,116,396	2,469,199	1,381,559	3,790,738 90.27
雑取	838,060	101,580	197,889	299,469 35.73
附入金	713,142	241,275	432,762	674,037 94.52
雑取	40,951,971	19,875,516	20,518,530	40,394,046 98.64
雑取	44,102,694	18,530,233	10,136,489	28,656,722 64.92
市債	71,915,699	71,915,699	—	71,915,699 100.00
雑取	1,125,472	—	—	— —
歳出合計	795,749,271	314,133,324	341,993,184	656,126,508 82.45

