



第99号 発行所 小田原市役所 小田原市幸1の138 編集兼発行人 浦 貞 松 定価 一部三円 文進堂印刷所

人口 118,819人 男 58,396人 女 60,423人 世帯 23,833 6月1日現在

六月二十四日から 待望の診療を開始

診療科目は八科

市民や当 竣工式は、さる六月二十三日開 地下一階には、アイソトープによる...

市立病院が完成



地方住民が 係者多数列席のもと盛大に行わ...



病院長に田宮知耻夫博士

Table with hospital staff names and titles: 田宮知耻夫 (院長), 北条龍彦 (副院長), etc.

財政再建に驚異的成果

32年度 単年度黒字は 六千一百余万円

一般会計

本市の財政につきまして、是れは三十二年の...

水道会計

水道会計は、公営企業として従...

国民健康保険会計 市では三月十五日から二十円に対し...

みなさんのご協力に感謝 三十二年度は九八・二一%の納税成績

市では三月十五日から二十円に対し、収入済額は二億九...

建設費 市立下府小学校増築工事 (工事概要) 本造二階建厚型スレート葺...

建設費

市立下府小学校増築工事 (工事概要) 本造二階建厚型スレート葺...

昭和三十二年各会計決算見込額調

Table with 5 columns: 計別, 入, 出, 差引, 単年度黒字額. Total entries include 一般会計, 特別会計, etc.

税務署だより

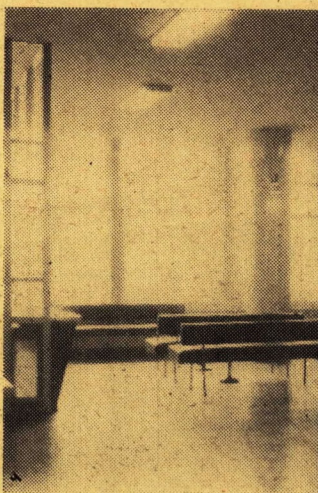
申告納税の知らせ 本年分の所得金額から扶養控...

所得税の申告

申告納税の知らせ 本年分の所得金額から扶養控...

病院案内

紹介の階
 管理部門であるボイラールーム、変電室、洗濯室、倉庫、食堂、厨房、売店等のほかアイソトプ利用による
 診療部門一、二階
 ガン治療室、中央材料整備室解剖室、監安室等が設けられております
 病棟部門一、二、三、四階
 耳鼻咽喉科、産婦人科、皮膚科、泌尿器科、小児科の診療部門が置かれておられるほか、一部は病室となっております
 右側には院長室、副院長室、総務長室、研究検査室、図書室及び会議室等が設けられております
 病棟部門で看護婦作業室、同話室、洗面室、浴室、配膳室及び寝具室等が設けられております



市立病院の開業に伴い、市民のみなさんに直接必要な診療受付時間や診療、入院手続などは次の通りであります。

外来診療案内

診療受付時間
 平日 午前九時～午前十一時
 午後一時～午後三時
 土曜日 午前九時～午後三時
 日曜日 休日は休診
 但し急患はこの限りではありません。

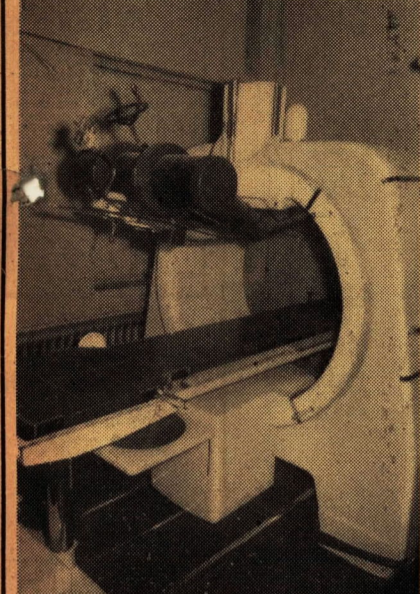
診察の手続
 ①初めての方は、診療申込書に住居、氏名、年齢(満年齢)、職業、勤務先及び診療料を記入の上、保険証を添えて受付係へ提出

②診察は、その科の看護婦の呼出すと御迷惑をおかけいたします。
 ③診察は、その科の看護婦の呼出すと御迷惑をおかけいたします。
 ④診察は、その科の看護婦の呼出すと御迷惑をおかけいたします。

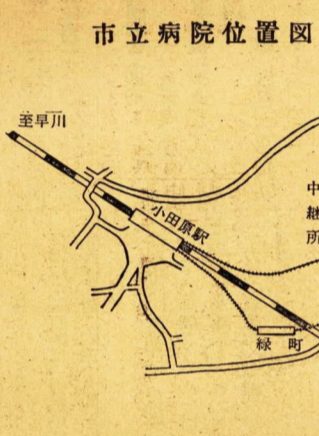
入院案内

①入院の手続
 ②再入りの方々は、診療券を受け取り、その科へ行って下さい。(用紙は受付にあります)
 ③後日になって保険患者であることとを申し出られてもお支払に必要料金は返戻しできません。
 ④保険証は転院まで病院で保管いたしますが、必要の都度返戻いたします。

①入院の手続
 ②再入りの方々は、診療券を受け取り、その科へ行って下さい。(用紙は受付にあります)
 ③後日になって保険患者であることとを申し出られてもお支払に必要料金は返戻しできません。
 ④保険証は転院まで病院で保管いたしますが、必要の都度返戻いたします。



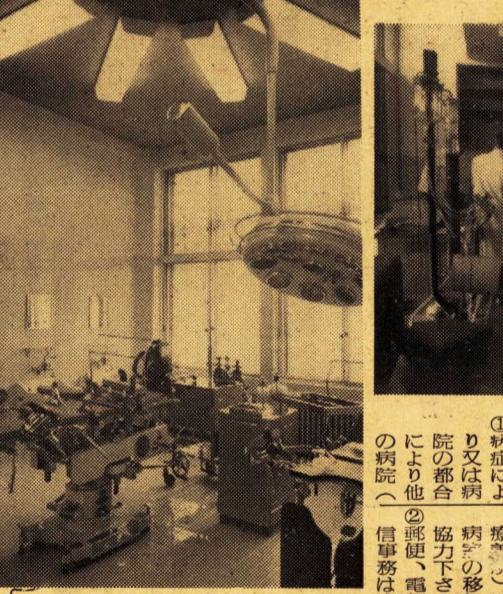
レントゲン撮影機
 深部治療用回旋照射装置
 全身引込書(引受人は、患者と別世帯の世帯主で小田原市内に居住し、独立の生計を営み入院料その他支払い能力のある者)
 口、手術ときまつたときは手術承諾書(保証人は親族及び身元引受人と)



市立病院への交通機関
 小田原駅から市立病院への交通機関は、次のとおりです。
 小田原駅から久野行(市立病院行)約七分 市立病院前下車
 小田急 徒歩十三分
 足柄駅下車 徒歩約十分
 大雄山鉄道 徒歩約十分
 井細田下車 徒歩約十分

薬局案内
 ①院内処方箋を医師から受取られた方は、会計窓口で診療費、薬料をお支払いの上、薬局に処方箋を出して薬の渡り口係員が呼びます。お待ち下さい。
 ②院外処方箋は、薬局で受取られます。前記会計窓口で処方料をお支払いの上、当院に返送して下さい。

お取扱いをいたします。
 ①健康保険被保険者証(日雇労働者健康保険証)
 ②共済組合員証
 ③船員保険証
 ④国民健康保険の受診証
 ⑤生活保護法による入院は所属福祉事務所交付の医療券へ、労働者災害補償法による証明書を提出して下さい。
 ⑥入院料は食費を含めて一日分(四人一室) 二、〇〇〇円
 ⑦入院料は食費を含めて一日分(二人一室) 一、〇〇〇円
 ⑧入院料は食費を含めて一日分(一人一室) 二、〇〇〇円
 ⑨入院料は食費を含めて一日分(二人一室) 一、〇〇〇円
 ⑩入院料は食費を含めて一日分(一人一室) 二、〇〇〇円



手術室
 (現物の取扱いはいたしません)
 ①一月以内の外来診察、一月以内の入院診療、転入証明書の提出、転入証明書の提出、転入証明書の提出

(研究検査室)



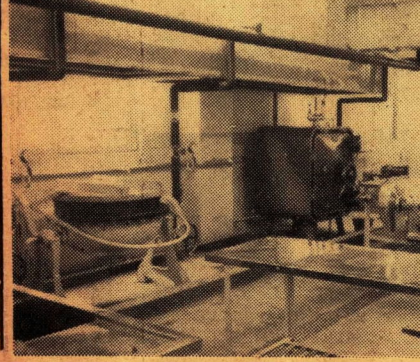
医療上の相談
 ①家の都合
 ②精神的負担が大きい場合、病気がよくなるように
 ③長期療養のため療養所等への入所問題
 ④医師の指示をきかず迷信におちいり、不規則な生活をしたり、病状に対して無自覚な患者をかかえて困っている場合、以上のような問題は医師の診察の際に必ず医師に相談して下さい。

洗面
 ①患者の洗濯は病院内で行います。
 ②病棟内での洗濯は病院内で行います。
 ③洗面用品(洗面用具、歯ブラシ、タオル、紙、下着、靴下等)は病院内で配布いたします。

持ち帰り
 ①持ち帰るものは、必要最低限度にしてください。
 ②洗濯物は、洗面用品、肌着、寝衣、タオル、紙、下着、靴下等、洗面用品は病院内で配布いたします。

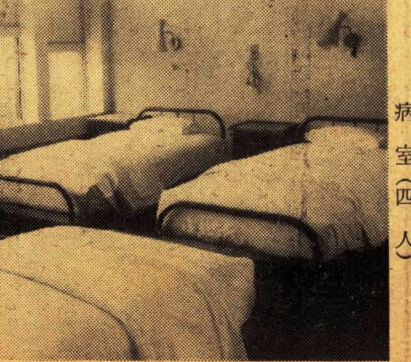
病室の注意
 ①病室中は静かにしてください。
 ②病室中は静かにしてください。
 ③病室中は静かにしてください。
 ④病室中は静かにしてください。

病室(四人)
 ①病室中は静かにしてください。
 ②病室中は静かにしてください。
 ③病室中は静かにしてください。
 ④病室中は静かにしてください。



7月の納税 第2期分
 固定資産税 都市計画税
 納期日は 7月28日
 市税は納期日内に納めましょう。

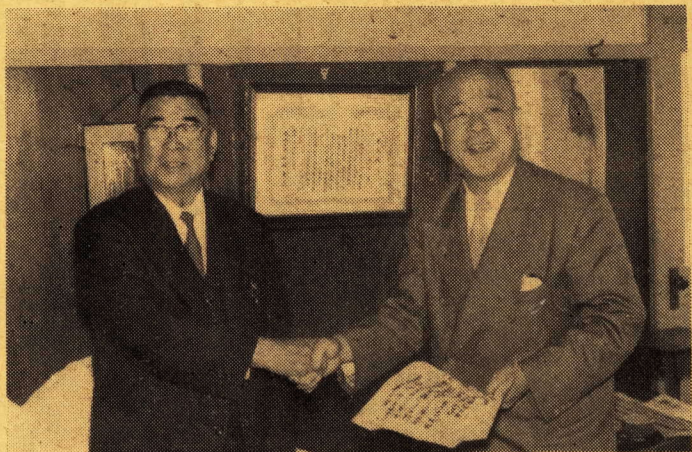
病室(四人)
 ①病室中は静かにしてください。
 ②病室中は静かにしてください。
 ③病室中は静かにしてください。
 ④病室中は静かにしてください。



こどもの福祉と図書館に 五万ドル(邦貨にして約 一千八百万円)を寄附

矢作出身の星崎さんが

アメリカ移民の成功者一人と、書館の建設費として市に五万ドル(邦貨にして約一千八百万円)を寄附した。星崎さんは、明治十二年市内下宿の星崎定五郎氏が、昭和三十一年から熱海で自給の生糸を輸出して、約一千八百万円を貯蓄した。星崎さんは、明治十二年市内下宿の星崎定五郎氏が、昭和三十一年から熱海で自給の生糸を輸出して、約一千八百万円を貯蓄した。星崎さんは、明治十二年市内下宿の星崎定五郎氏が、昭和三十一年から熱海で自給の生糸を輸出して、約一千八百万円を貯蓄した。



写真は市長(右)と握手する星崎氏(左)

健康優良児表彰さる

県10名・市40名

昭和三十三年度第一回小田原市赤ちゃんコンクール入選者の表彰式が、去る十一日中央公民館に於いて、鈴木市長はじめ関係者多勢列席のもとに盛大に挙行された。

赤ちゃんコンクール

この赤ちゃんは、コリコンクールに参加した一〇二六名の中から第一次審査、第二次審査に合格した五五名の健康優良児ばかりで、この中에서도とも健康な赤ちゃん三名は小田原市代表として、神奈川県赤ちゃんコンクールに出場いたしました。

入選者
室田幸男(万年) 神保春男(風祭) 吉田和弘(緑) 大木秀夫(幸) 瀬戸有(谷津) 河村和彦(緑) 門倉なを美(板橋) 榎木佳代子(山王原) 相川久美子(鴨宮) 井上薫(十字)
市入選者
樋口敬子(緑) 安藤治美(十字) 木内希世(幸) 石塚せつ子(飯田岡) 小林朋子(猿蓑) 杉野夏休(新玉) 小林京子(鴨宮)



左から(板橋)黒沢薫(十字)長谷川恵子(中里)片山安子(曾比)今泉尚子(幸)吉田賢治(早川)松本真人(米神)姫野浩治(新玉)山口浩治(飯泉)秋沢博久(井田)内田嘉泰(猿蓑)広瀬孝(風祭)小菅克己(早川)渡辺隆弘(緑)中村幸一(鴨宮)片山仁(曾比)林田紀夫(中宿)田中誠(中宿)緑川雅久(久所)代祐子(前田)石井義江(新玉)松永文子(網色)折田長と健康優良児

子ども緑陰図書館が開設されます

七月二十三日八月二十日

第八回子ども緑陰図書館は七月二十三日から八月二十日までの二ヶ月間にわたって市内三十九ヶ所に開設されます。

みんなで考えよう第3回

市政クイズ

みなさんに楽しみながら市の行政をよく知っていただくため、月一回市政クイズを行うことにいたしました。奮ってご応募下さい。

正夫君のお父さんは市立病院の竣工式に招待されて列席しました。正夫君はお父さんから色々病院のことをききましたので、あとでノートに整理してありますが所々思い出せないところがあつて困っています。皆さんはおわかりになるでしょうか。

問題

- 六月二十三日竣工式を挙行政した市立病院は□□□□日から診療を開始します。
- この病院の建物は鉄筋コンクリート地下□□階、地上□□階の近代建築で、現在までの総工事費は一億□□千二百九十九万九千九百九十九円です。
- 診療科目は□□科目、□□科目を有する総合病院であります。特にこの病院は近□□□□の幹を集めた公的□□療□□関で各種レントゲン□□□□など

高度の医療施設が完備されている外、診療を担当する医師の陣容も田宮□□□□を始め、各科医長以下それぞれ権威者を迎えて□□□□されております。

応募規定
1 賞金は千円、正解者二名以上のときは等分し六名以上のときは抽せんにより五名に等分する
(正解者のないときは次回に加算)
2 問題中□□は当用漢字(補正漢字を含む)で記入する
3 応募用紙は官製ハガキ又はハガキ大用紙
4 応募は一人一通に限る
5 締切日は七月十五日(十五日の消印あるものは有効)
6 あて先は市役所庶務課広報文書係
7 解答及び正解者は次号の本紙上に発表す

増築には度々の寄附をされたが、昨年の夏には矢作地区の児童遊園地に遊具(二十万円)を寄附されるなど郷里の人々から非常に感謝されております。市では、早速星崎さんの寄附金に市費を合わせて城址公園内に図書館と児童文化センターを造る計画を立て、近く具体的な建設計画を進めることになりました。

第二回の正しい答

- メトリック法は、現在世界の大部分の国で採用され世界共通の計量単位となりつつあります。そこでわが国でも世界の国々と歩調を合わせて産業や文化の発展をはかるため昭和三十四年一月一日から全国一斉にメートル法に切り替えることになりました。
- このため小田原市では各地区で説明会を開いたり、基準換算表を各家庭にくばったりして切り替えによる混乱防止につとめております。

緑陰図書館の巡回日程

- 巡回日程
七月二十三日 曾子大福神社
二十四日 曾子小学校
二十五日 久野小学校
二十六日 久野総持寺
二十七日 井田八幡神社
二十八日 富水小学校
二十九日 桜井小学校
三十日 成田三島神社
三十一日 府中加茂神社
八月一日 中里八幡神社
二日 千代高田神社
三日 永塚観音堂
四日 曾我小学校
五日 下曾我公民館
六日 田島津島神社
七日 国府津小学校
八日 酒匂公民館
九日 酒匂公民館
十日 山王小学校
十一日 網色八幡神社
十二日 新玉小学校
十三日 町田小学校
十四日 本町藤棚周辺
十五日 風祭八幡神社
十六日 早川小学校
十七日 紀ノ宮神社
十八日 内子の神社
十九日 米神八幡神社
二十日 根府川山神社
二十一日 片浦大和神社
二十二日 城内小学校

図書館の御案内

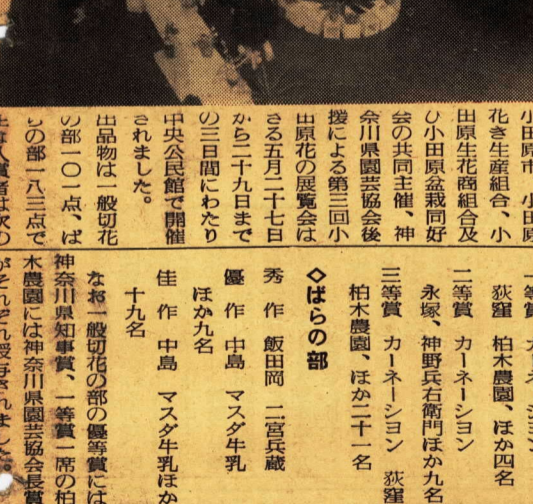
レコード・コンサート
第一六八回
期日 七月五日
会場 図書館小劇場
曲目 ショパンのバラード集、ラフマニノフのピアノ協奏曲第二番、モーツァルトの交響曲第四十番、その他。
第一六九回
期日 七月十九日
会場 図書館小劇場
曲目 ヘンデルの水の上の音楽、ベートーヴェンソナタ第11号、ドビュッシーの牧神の午後への前奏曲

☆夜間開館
期日 七月二十日から八月三十一日まで
時間 午前九時から午後八時まで

▽新着図書
学問の曲角(河野亨) 人生哲学(柳田謙十郎) 日本の景観(辻村太郎) この先生たち(松田ふみ子) 演技しない主役たち(羽仁進) 美つくりの庵主さん(有吉佐和子) 二枚絵姿(丹地文子) 眉紅し夏子(舟橋聖一) 笛吹川(深沢七郎)

中里の村田さんに知事賞

第三回小田原花の展覧会
小田原市、小田原花き生産組合、小田原生花商組合、小田原盆裁同好会の共同主催、神奈川県園芸協会後援による第三回小田原花の展覧会は五月二十七日から二十九日まで三日間にわたって中央公民館で開催されました。



出品物は一般切花の部一〇一点、神奈川県知事賞、一等賞一席の柏木農園には神奈川県園芸協会会長賞と入賞者が次の通りであります。

小田原海水プール

御幸、浜プール 7月1日 - 8月31日
国府津プール 7月10日 - 8月31日

午前9時ヨリ午後5時マデ
大人・小人共1名 ¥10
団体割引の便があります。