



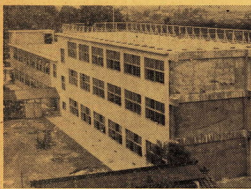
小田原市役所 小田原市率1の138 職員兼発行人 浦 資 三郎 定価 一部三円 文庫型印刷期

市内一三〇地区に

自主的な市民組織が誕生

地域社会の発展に一役

本市東部地区に隣接する市界外一帯に本市市民が自主的な市民組織を組織し、地域社会の発展に一役を担おうと努めている。この市民組織は、市界外一帯に本市市民が自主的に組織したもので、市内一三〇地区に所在する。この市民組織は、地域社会の発展に一役を担おうと努めている。この市民組織は、市内一三〇地区に所在する。この市民組織は、地域社会の発展に一役を担おうと努めている。



(写真は完成した白山中学校校舎)

鉄筋三階建の近代校舎が完成

白山中学校

本市の東部に位置する白山中学校の校舎が、鉄筋三階建ての近代校舎として完成した。この校舎は、市内一三〇地区に所在する。この校舎は、鉄筋三階建ての近代校舎として完成した。この校舎は、市内一三〇地区に所在する。この校舎は、鉄筋三階建ての近代校舎として完成した。

道路舗装費などを可決

市議会六月定例会

市議会六月定例会は、六月二十三日(金曜日)午後二時から、市議会第一会室で開会した。この会議は、道路舗装費などを可決した。この会議は、道路舗装費などを可決した。この会議は、道路舗装費などを可決した。

追加更正算の概要 一般会計33.7.2 歳入歳出をみる

Table with financial data including categories like 一般会計, 歳入, 歳出, and 繰越金. Total sum: 686,706,502.

提出案件

提出案件のリスト: 1. 昭和三十三年産米集荷予定数量 2. 昭和三十三年産米集荷予定数量...

申請期限は八月十五日まで

申請期限は八月十五日までの案内: 本市は、一、三九八石と決まる。申請期限は八月十五日まで。

自治会一覧表

Table listing neighborhood associations (自治会) by district: 一丁目区, 二丁目区, 三丁目区, etc.

