

鈴木市長の新年度施政方針

近代的文化都市の建設へ

福祉行政にも積極策



さる三月十日招集された市議会定例会で鈴木市長は昭和三十七年度の施政方針を述べた。

三十七年度の施政方針を述べた。三十七年度の施政方針を述べた。三十七年度の施政方針を述べた。

三十七年度の施政方針を述べた。三十七年度の施政方針を述べた。三十七年度の施政方針を述べた。

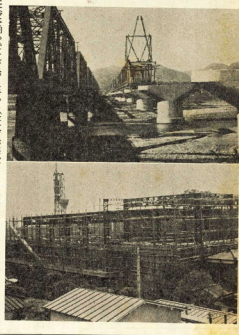
急速に発展する市勢

飛躍への変革期に立つ

市 現

本市は戦後、飛躍的に発展を遂げてきた。本市は戦後、飛躍的に発展を遂げてきた。本市は戦後、飛躍的に発展を遂げてきた。

本市は戦後、飛躍的に発展を遂げてきた。本市は戦後、飛躍的に発展を遂げてきた。本市は戦後、飛躍的に発展を遂げてきた。



建設中のMRAアジアセンター

本市は戦後、飛躍的に発展を遂げてきた。本市は戦後、飛躍的に発展を遂げてきた。本市は戦後、飛躍的に発展を遂げてきた。

本市は戦後、飛躍的に発展を遂げてきた。本市は戦後、飛躍的に発展を遂げてきた。本市は戦後、飛躍的に発展を遂げてきた。

人権特設相談

4/19日午後1時~4時

城内高校禮堂会館

国鉄新幹線工事と小田原線進捗の修築

国鉄新幹線工事と小田原線進捗の修築。国鉄新幹線工事と小田原線進捗の修築。国鉄新幹線工事と小田原線進捗の修築。

国鉄新幹線工事と小田原線進捗の修築。国鉄新幹線工事と小田原線進捗の修築。国鉄新幹線工事と小田原線進捗の修築。

総合施策を推進 新市建設計画

総合施策を推進 新市建設計画。総合施策を推進 新市建設計画。総合施策を推進 新市建設計画。

総合施策を推進 新市建設計画。総合施策を推進 新市建設計画。総合施策を推進 新市建設計画。



国鉄新幹線モデル線区稲宮付近における軌道敷設

国鉄新幹線モデル線区稲宮付近における軌道敷設。国鉄新幹線モデル線区稲宮付近における軌道敷設。国鉄新幹線モデル線区稲宮付近における軌道敷設。

国鉄新幹線モデル線区稲宮付近における軌道敷設。国鉄新幹線モデル線区稲宮付近における軌道敷設。国鉄新幹線モデル線区稲宮付近における軌道敷設。

建設中のMRAアジアセンター。建設中のMRAアジアセンター。建設中のMRAアジアセンター。

建設中のMRAアジアセンター。建設中のMRAアジアセンター。建設中のMRAアジアセンター。

城址公園のポー

4月1日~8月31日

午前8時30分~午後6時

30分~30円

