

38年度一般会計当初予算の概要

16億5,500万円

より前年度 二億八千万円の増

投資的経費は三〇・七%

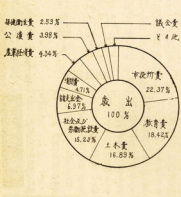
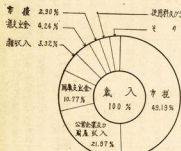
歳入

- 市税 48,139
- 国庫補助金等 21,977
- 地方債 18,422
- 雑入 16,859
- その他 2,377

歳出

- 教育 31,948
- 社会福祉 27,616
- 建設 25,212
- 土木 22,158
- その他 11,314

昭和38年度一般会計当初予算



大窪、早川など新築

学校施設の整備に重点

教育費は、前年度に比べ約一億七千万円増加した。中でも、二億九千九百万円を要する大窪、早川小学校新築に重点が置かれた。早川小学校新築費は、一億九千九百万円を要し、大窪小学校新築費は、一億九千九百万円を要する。その他、市内各小学校の校舎改築、体育館の新築、児童遊園地の整備など、教育施設の整備に重点が置かれた。教育費は、前年度に比べ約一億七千万円増加した。中でも、二億九千九百万円を要する大窪、早川小学校新築に重点が置かれた。早川小学校新築費は、一億九千九百万円を要し、大窪小学校新築費は、一億九千九百万円を要する。その他、市内各小学校の校舎改築、体育館の新築、児童遊園地の整備など、教育施設の整備に重点が置かれた。

観光整備

観光整備に重点が置かれた。市内各観光地の整備、観光施設の整備、観光客の誘致などに重点が置かれた。市内各観光地の整備、観光施設の整備、観光客の誘致などに重点が置かれた。市内各観光地の整備、観光施設の整備、観光客の誘致などに重点が置かれた。

手取額の上昇

手取額が前年度に比べて約一億八千万円増加した。これは、市税の増徴、国庫補助金の増加、地方債の発行などによるものである。手取額は、前年度に比べて約一億八千万円増加した。これは、市税の増徴、国庫補助金の増加、地方債の発行などによるものである。

市会館施設

市会館施設の整備に重点が置かれた。市会館の改築、市会館の増設などに重点が置かれた。市会館の改築、市会館の増設などに重点が置かれた。

財政、市民の二課

財政、市民の二課の整備に重点が置かれた。財政の整備、市民の二課の整備などに重点が置かれた。財政の整備、市民の二課の整備などに重点が置かれた。

道路の整備を中心に

道路の整備を中心に、都市計画など促進に重点が置かれた。道路の整備を中心に、都市計画など促進に重点が置かれた。

都市計画など促進

都市計画など促進に重点が置かれた。都市計画の促進、都市施設の整備などに重点が置かれた。都市計画の促進、都市施設の整備などに重点が置かれた。

建設

建設に重点が置かれた。道路の整備、公共施設の整備などに重点が置かれた。道路の整備、公共施設の整備などに重点が置かれた。

火災と救急は

火災と救急に重点が置かれた。火災の予防、救急の整備などに重点が置かれた。火災の予防、救急の整備などに重点が置かれた。

市会館施設

市会館施設の整備に重点が置かれた。市会館の改築、市会館の増設などに重点が置かれた。市会館の改築、市会館の増設などに重点が置かれた。

財政、市民の二課

財政、市民の二課の整備に重点が置かれた。財政の整備、市民の二課の整備などに重点が置かれた。財政の整備、市民の二課の整備などに重点が置かれた。

道路の整備を中心に

道路の整備を中心に、都市計画など促進に重点が置かれた。道路の整備を中心に、都市計画など促進に重点が置かれた。

都市計画など促進

都市計画など促進に重点が置かれた。都市計画の促進、都市施設の整備などに重点が置かれた。都市計画の促進、都市施設の整備などに重点が置かれた。

建設

建設に重点が置かれた。道路の整備、公共施設の整備などに重点が置かれた。道路の整備、公共施設の整備などに重点が置かれた。

火災と救急は

火災と救急に重点が置かれた。火災の予防、救急の整備などに重点が置かれた。火災の予防、救急の整備などに重点が置かれた。

市会館施設

市会館施設の整備に重点が置かれた。市会館の改築、市会館の増設などに重点が置かれた。市会館の改築、市会館の増設などに重点が置かれた。

財政、市民の二課

財政、市民の二課の整備に重点が置かれた。財政の整備、市民の二課の整備などに重点が置かれた。財政の整備、市民の二課の整備などに重点が置かれた。

道路の整備を中心に

道路の整備を中心に、都市計画など促進に重点が置かれた。道路の整備を中心に、都市計画など促進に重点が置かれた。

都市計画など促進

都市計画など促進に重点が置かれた。都市計画の促進、都市施設の整備などに重点が置かれた。都市計画の促進、都市施設の整備などに重点が置かれた。

建設

建設に重点が置かれた。道路の整備、公共施設の整備などに重点が置かれた。道路の整備、公共施設の整備などに重点が置かれた。

火災と救急は

火災と救急に重点が置かれた。火災の予防、救急の整備などに重点が置かれた。火災の予防、救急の整備などに重点が置かれた。

たちばな丸を先頭に入船式

第一期工事が完成



たちばな丸船上でテープを切る鈴木市長

川口港の整備は、本市の発展に大きく寄与するものとして、市民の注目を集めている。このうち、第一号船渠の第一期工事が、先般、ついに完成した。この完成を記念して、市長が先頭として、たちばな丸に上り、テープを切った。この船渠は、全長約1.5キロメートル、幅約100メートル、水深約10メートルで、完成後は、大船の出入りが容易になり、本市の貿易に大きく貢献するものと見られている。

この船渠は、第一期工事が完了し、第二期工事に入っている。第二期工事は、第二期船渠の掘削と、第二期船渠の築造である。第二期船渠は、第一期船渠と並行して掘削され、第二期船渠の築造は、第一期船渠の築造と同様に、第一期船渠の築造と同時に進められている。第二期船渠の築造は、第一期船渠の築造と同様に、第一期船渠の築造と同時に進められている。第二期船渠の築造は、第一期船渠の築造と同様に、第一期船渠の築造と同時に進められている。

固定資産評価制度の改正

四月から家屋の戸別調査

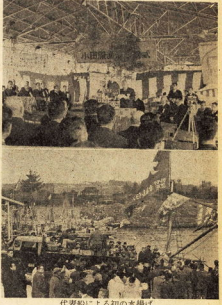
昭和三十八年度固定資産評価の改正は、四月から実施される。この改正は、家屋の戸別調査の実施、評価額の引き上げ、および評価方法の変更などを含む。この改正は、昭和三十八年度固定資産評価の改正として、四月から実施される。この改正は、家屋の戸別調査の実施、評価額の引き上げ、および評価方法の変更などを含む。

昭和三十八年度固定資産評価の改正は、四月から実施される。この改正は、家屋の戸別調査の実施、評価額の引き上げ、および評価方法の変更などを含む。この改正は、昭和三十八年度固定資産評価の改正として、四月から実施される。この改正は、家屋の戸別調査の実施、評価額の引き上げ、および評価方法の変更などを含む。

昭和三十八年度固定資産評価の改正は、四月から実施される。この改正は、家屋の戸別調査の実施、評価額の引き上げ、および評価方法の変更などを含む。この改正は、昭和三十八年度固定資産評価の改正として、四月から実施される。この改正は、家屋の戸別調査の実施、評価額の引き上げ、および評価方法の変更などを含む。

昭和三十八年度固定資産評価の改正は、四月から実施される。この改正は、家屋の戸別調査の実施、評価額の引き上げ、および評価方法の変更などを含む。この改正は、昭和三十八年度固定資産評価の改正として、四月から実施される。この改正は、家屋の戸別調査の実施、評価額の引き上げ、および評価方法の変更などを含む。

昭和三十八年度固定資産評価の改正は、四月から実施される。この改正は、家屋の戸別調査の実施、評価額の引き上げ、および評価方法の変更などを含む。この改正は、昭和三十八年度固定資産評価の改正として、四月から実施される。この改正は、家屋の戸別調査の実施、評価額の引き上げ、および評価方法の変更などを含む。



代表者による初の水揚

四月から保険料を改定

最高額は月三千五百円

昭和三十八年度固定資産評価の改正は、四月から実施される。この改正は、家屋の戸別調査の実施、評価額の引き上げ、および評価方法の変更などを含む。この改正は、昭和三十八年度固定資産評価の改正として、四月から実施される。この改正は、家屋の戸別調査の実施、評価額の引き上げ、および評価方法の変更などを含む。

家屋戸別調査について

昭和三十八年度固定資産評価の改正は、四月から実施される。この改正は、家屋の戸別調査の実施、評価額の引き上げ、および評価方法の変更などを含む。この改正は、昭和三十八年度固定資産評価の改正として、四月から実施される。この改正は、家屋の戸別調査の実施、評価額の引き上げ、および評価方法の変更などを含む。

昭和三十八年度固定資産評価の改正は、四月から実施される。この改正は、家屋の戸別調査の実施、評価額の引き上げ、および評価方法の変更などを含む。この改正は、昭和三十八年度固定資産評価の改正として、四月から実施される。この改正は、家屋の戸別調査の実施、評価額の引き上げ、および評価方法の変更などを含む。

昭和三十八年度固定資産評価の改正は、四月から実施される。この改正は、家屋の戸別調査の実施、評価額の引き上げ、および評価方法の変更などを含む。この改正は、昭和三十八年度固定資産評価の改正として、四月から実施される。この改正は、家屋の戸別調査の実施、評価額の引き上げ、および評価方法の変更などを含む。

昭和三十八年度固定資産評価の改正は、四月から実施される。この改正は、家屋の戸別調査の実施、評価額の引き上げ、および評価方法の変更などを含む。この改正は、昭和三十八年度固定資産評価の改正として、四月から実施される。この改正は、家屋の戸別調査の実施、評価額の引き上げ、および評価方法の変更などを含む。

昭和三十八年度固定資産評価の改正は、四月から実施される。この改正は、家屋の戸別調査の実施、評価額の引き上げ、および評価方法の変更などを含む。この改正は、昭和三十八年度固定資産評価の改正として、四月から実施される。この改正は、家屋の戸別調査の実施、評価額の引き上げ、および評価方法の変更などを含む。

区分	納期	納付金		納付金	納付金
		前年	前年		
第1期	38年4月	1,000	10	2	60
第2期	38年7月	1,000	10	2	60
第3期	38年10月	1,000	10	2	60
第4期	39年2月	1,000	10	2	60
年税額		4,000	40	8	240

昭和三十八年度固定資産評価の改正は、四月から実施される。この改正は、家屋の戸別調査の実施、評価額の引き上げ、および評価方法の変更などを含む。この改正は、昭和三十八年度固定資産評価の改正として、四月から実施される。この改正は、家屋の戸別調査の実施、評価額の引き上げ、および評価方法の変更などを含む。

昭和三十八年度固定資産評価の改正は、四月から実施される。この改正は、家屋の戸別調査の実施、評価額の引き上げ、および評価方法の変更などを含む。この改正は、昭和三十八年度固定資産評価の改正として、四月から実施される。この改正は、家屋の戸別調査の実施、評価額の引き上げ、および評価方法の変更などを含む。

建設費

昭和三十八年度固定資産評価の改正は、四月から実施される。この改正は、家屋の戸別調査の実施、評価額の引き上げ、および評価方法の変更などを含む。この改正は、昭和三十八年度固定資産評価の改正として、四月から実施される。この改正は、家屋の戸別調査の実施、評価額の引き上げ、および評価方法の変更などを含む。

昭和三十八年度固定資産評価の改正は、四月から実施される。この改正は、家屋の戸別調査の実施、評価額の引き上げ、および評価方法の変更などを含む。この改正は、昭和三十八年度固定資産評価の改正として、四月から実施される。この改正は、家屋の戸別調査の実施、評価額の引き上げ、および評価方法の変更などを含む。

昭和三十八年度固定資産評価の改正は、四月から実施される。この改正は、家屋の戸別調査の実施、評価額の引き上げ、および評価方法の変更などを含む。この改正は、昭和三十八年度固定資産評価の改正として、四月から実施される。この改正は、家屋の戸別調査の実施、評価額の引き上げ、および評価方法の変更などを含む。

昭和三十八年度固定資産評価の改正は、四月から実施される。この改正は、家屋の戸別調査の実施、評価額の引き上げ、および評価方法の変更などを含む。この改正は、昭和三十八年度固定資産評価の改正として、四月から実施される。この改正は、家屋の戸別調査の実施、評価額の引き上げ、および評価方法の変更などを含む。

観光シーズンの交通事故防止

車の遠乗り計画は慎重に 窓から物を投げると危険

観光シーズンの到来に伴い、遠乗り車が増加しています。この際、窓から物を投げると、非常に危険です。また、遠乗り車は、道路を走るだけでなく、歩道や横断歩道を渡ることもあります。このため、遠乗り車は、歩行者や自転車と衝突する危険があります。また、遠乗り車は、道路を走るだけでなく、歩道や横断歩道を渡ることもあります。このため、遠乗り車は、歩行者や自転車と衝突する危険があります。

遠乗り車は、歩行者や自転車と衝突する危険があります。また、遠乗り車は、道路を走るだけでなく、歩道や横断歩道を渡ることもあります。このため、遠乗り車は、歩行者や自転車と衝突する危険があります。



知識技能を身に卒業 52名が

小田原市立第一中学校の卒業生52名が、知識技能を身に卒業しました。卒業生は、小田原市立第一中学校の卒業生52名が、知識技能を身に卒業しました。

遠乗り車は、歩行者や自転車と衝突する危険があります。また、遠乗り車は、道路を走るだけでなく、歩道や横断歩道を渡ることもあります。このため、遠乗り車は、歩行者や自転車と衝突する危険があります。

遠乗り車は、歩行者や自転車と衝突する危険があります。また、遠乗り車は、道路を走るだけでなく、歩道や横断歩道を渡ることもあります。このため、遠乗り車は、歩行者や自転車と衝突する危険があります。

遠乗り車は、歩行者や自転車と衝突する危険があります。また、遠乗り車は、道路を走るだけでなく、歩道や横断歩道を渡ることもあります。このため、遠乗り車は、歩行者や自転車と衝突する危険があります。

遠乗り車は、歩行者や自転車と衝突する危険があります。また、遠乗り車は、道路を走るだけでなく、歩道や横断歩道を渡ることもあります。このため、遠乗り車は、歩行者や自転車と衝突する危険があります。

遠乗り車は、歩行者や自転車と衝突する危険があります。また、遠乗り車は、道路を走るだけでなく、歩道や横断歩道を渡ることもあります。このため、遠乗り車は、歩行者や自転車と衝突する危険があります。

ボート場開く

4月1日 城址のお堀で

ボート場が開かれました。4月1日、城址のお堀でボート大会が開催されました。参加者は、市民や観光客など、多くの人々が参加しました。

ソークワチンの接種

四月八日から実施

ソークワチンの接種が、4月8日から実施されました。接種場所は、小田原市立第一中学校です。



地方自治功労表彰 5議員に県知事表彰

地方自治功労表彰が、5議員に県知事表彰されました。表彰された議員は、小田原市立第一中学校の議員です。

入賞発表

入賞発表

入賞発表が行われました。入賞者は、小田原市立第一中学校の生徒です。

入賞発表

入賞発表

入賞発表が行われました。入賞者は、小田原市立第一中学校の生徒です。

ガール・スカウトで団員募集

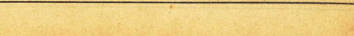
ガール・スカウトで団員募集が行われています。募集対象は、7歳～18歳までの少女です。



ガール・スカウトで団員募集

小田原桜まつり

小田原桜まつりが、4月6日～7日に開催されます。会場は、小田原公園野外劇場です。



小田原桜まつり

4月の納税

4月の納税が、4月30日までです。納税場所は、小田原市役所です。