



夜明けの小田原海岸



小田原市長

中井 一郎

新年おめでとうございます。

昭和四十六年の新春を迎え、市民のみなさまのご健勝を心からお祝い申し上げます。本市も昨年十二月二十日に市制三十周年を迎えましたが、本年からはまた意を新たに市勢伸張に力一杯努力する所存でありますので、市民のみなさまのなおいっそうのご協力をお願い申し上げます。



小田原市議会議員

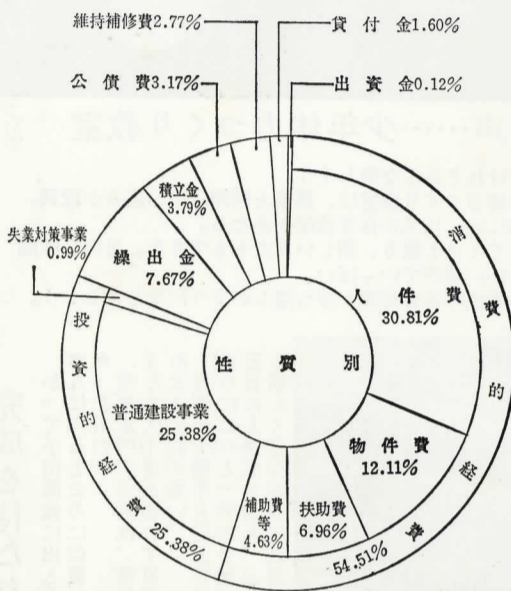
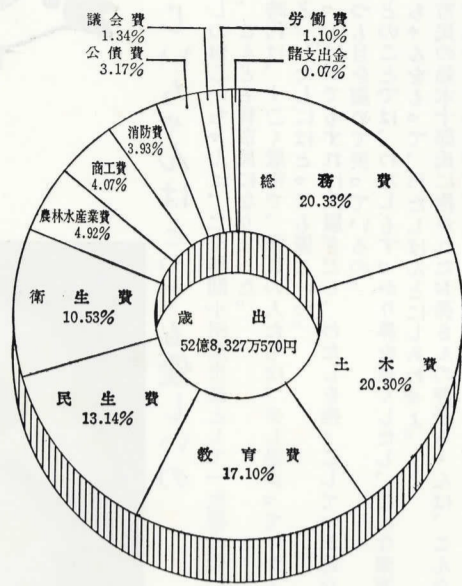
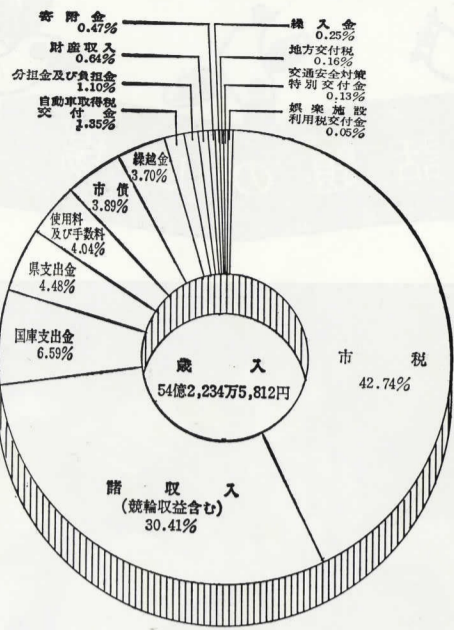
真壁 賢二

明けましておめでとうございます。

輝かしい新春を迎え、市民のみなさまのご多幸を心からお喜び申し上げます。本市も今や県西地域の中心都市として、その発展が市内外から大きく期待されています。

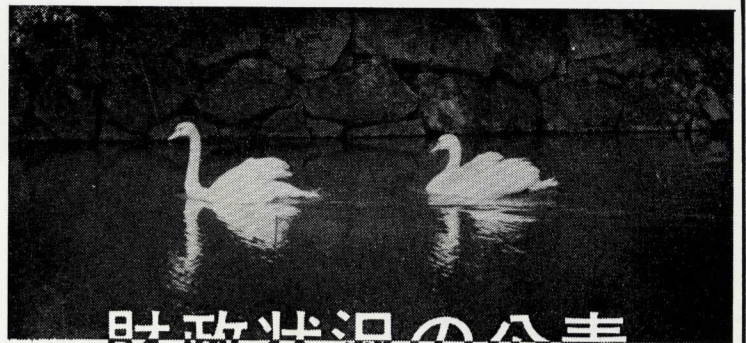
市議会も理事者ともどもこの期待にさうよう、なおいっそうの努力をいたしたいと存じますので、よろしくご協力をお願い申し上げます。

昭和44年度一般会計款別・性質別決算額比率表



昭和44年度特別会計決算額

会計名	予算現額	収入済額	収入割合	支出済額	支出割合
競輪事業	92億7,727万3千円	92億9,651万7千円	100.21%	87億7,245万2千円	94.56%
天守閣事業	2,918万5千円	3,411万3千円	116.89%	2,887万円	98.92%
下水道事業	6億1,512万8千円	6億1,584万1千円	100.12%	6億1,365万2千円	99.76%
国民健康保険事業	6億5,403万1千円	6億4,064万3千円	97.95%	6億2,423万1千円	95.44%
国民健康保険診療施設事業	999万6千円	1,081万5千円	108.19%	950万5千円	95.09%
農業共済事業	1,619万5千円	1,259万8千円	77.79%	934万4千円	57.69%
土地地区整理事業	5,279万2千円	5,193万9千円	98.38%	5,060万3千円	95.85%
交通災害事業	2,310万6千円	2,322万2千円	100.50%	2,271万4千円	98.30%
計	106億7,770万6千円	106億8,568万8千円	100.07%	101億3,137万1千円	94.88%



財政状況の公表

44年度決算・45年度上半期分

最終予算額五十億円を越す

建設事業に十四億四千万円

44年度決算一般会計

市では市民のみならず、市の財政はどのようになっているかを理解していただくため、毎年六月と十二月の二回財政状況を公表しておりますが、今回は昭和四十四年度決算と昭和四十五年上半期分を公表しました。

以下、その公表書の概要をお知らせします。

なお公表書の閲覧を希望される場合は市役所財政課までお問い合わせください。

昭和四十四年度一般会計の当初予算は四十六億九千万円でありましたが、その後、補正を行なった結果、最終予算は五十三億八千七百九十九万二千円となりました。

これに対し歳入総額は五十四億二千三百四十六万六千円となり、歳入超過額は五十二億八千三百二十七万一千円となり、このうち市税は二十三億一千八百万円であり、競輪事業収益の増進、③産業の振興と調和の増進、④教育・体育の充実と市民福祉の増進、⑤市民の振興と調和の増進の事業が行なわれ、歳入歳出差の収入六億六千円がこれに続いていきます。

一方歳出総額は五十二億八千三百二十七万一千円となり、このうち市税は二十三億一千八百万円であり、競輪事業収益の増進、③産業の振興と調和の増進、④教育・体育の充実と市民福祉の増進の事業が行なわれ、歳入歳出差の収入六億六千円がこれに続いていきます。

45年度上半期 一般会計 予算額59億7千8百万円 前年同期より10億円の増

市民1人当りの税負担額
1万4,962円(前年同期1万2,511円)

45年度一般会計歳入歳出予算と上半期執行状況
歳入歳出予算59億7,828万9千円(45年9月30日現在)

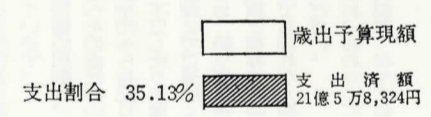
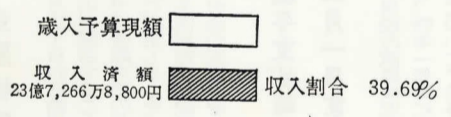
市有財産の状況
市有財産総額 232億6,149万円
市民1人当り 14万7,937円



市民税 6,195円
固定資産税 6,300円
軽自動車税 171円



たばこ消費税 813円
電気ガス税 556円
都市計画税 927円

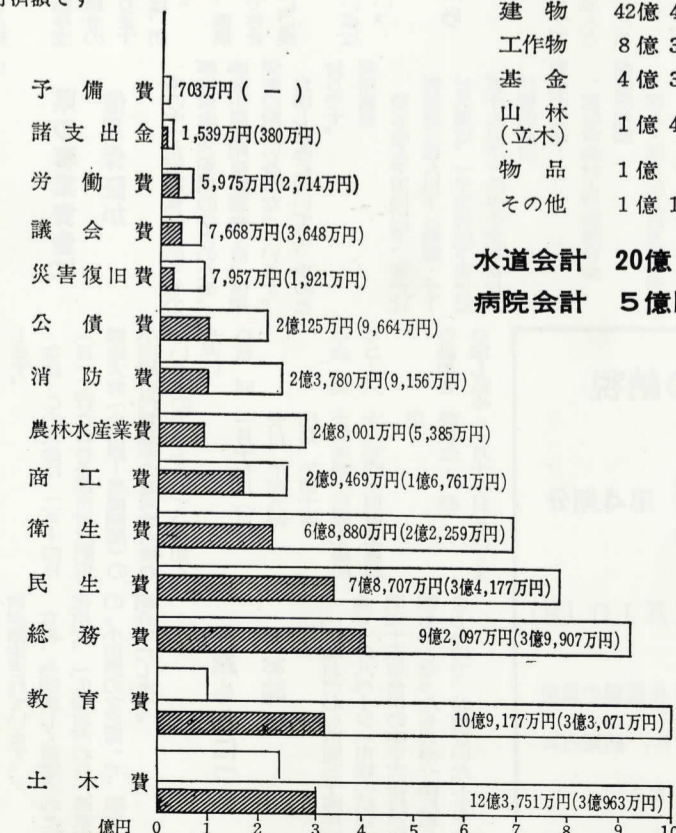
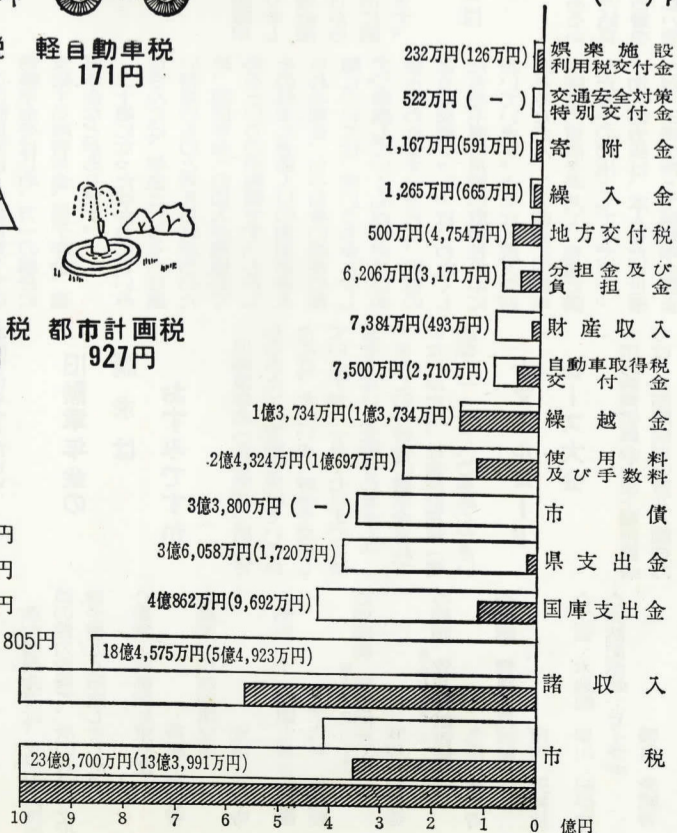


一般会計・特別会計
207億5,993万円

土地 148億7,574万円
建物 42億4,525万円
工作物 8億3,196万円
基金 4億3,476万円
山林(立木) 1億4,968万円
物品 1億852万円
その他 1億1,402万円

水道会計 20億156万円
病院会計 5億円

()内は執行済額です



市債総額
39億26万円

一般会計 14億2,837万円
特別会計 8億3,801万円
企業会計 16億3,388万円
市民1人当り 4万4,805円

まわる

メリーカップ

城址公園でも遊園地の回廊木馬は、二十年の長い間よい子たちの楽しみのひとつとして、親しまれてきました。...

ライオン若夫 婦が仲間入り

十二月十二日夕方、動物園に元氣なライオン若夫婦(メス二歳、オス一歳半)がはるる別府と旭川の動物園から仲間入りしました。

今月の行事

市民会館

大ホール

- 12日 小田原東区お茶会招待会
12日 小田原市職員互助会成人式
17日 あしひび会ピアノ発表会

自動車文庫

- 8日(金)健康学園 東洋水産
10日(日)網一色婦人会 久野商店
12日(火)あしがかり荘 小田原柳置所

レコード鑑賞 と定期映画会

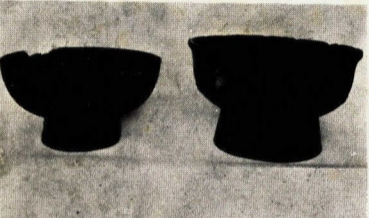
このたびは星崎記念館小劇場に、すばらしい音響効果の高級ステレオが設置されました。...

紀伊神社の木地挽

早川には古くから木地挽業が起り、つらつら師、木地師の集団が定住してきています。...



地挽業者たちが業神紀伊宮権現に十分三個を一組として奉納したもので、室町時代の製作と思われる。



11月・12月の献金

Table with columns: とき (Date), 地区又は組織 (Area/Organization), 献金者数 (Number of Donors). Lists various organizations and their donation counts for Nov and Dec.

新年の行事 ご案内

- 一、新春初泳ぎ大会 (二十五日)
二、風船だより大会 (第十三回)
三、西さがみ新春機つり大会
四、特別展 「新年の書といけばな」

新年のスポーツ行事

Table with columns: 月日 (Date), 行事 (Event), 時間 (Time), 会場 (Venue), 主催 (Organizer). Lists various sports events for the New Year.

身障者の巡回相談日

1月29日(金) 場所 中央公民館
補装具、身障手帳、施設入所問題等でお困まりのかたはご相談においでください。

1月の市民相談室のご案内

Table with columns: 相談内容 (Consultation Content), 相談者 (Consultant), とき (Time). Lists various consultation services available in January.

明るい老後は健康から
おとしよりの健康診査
1月11日~2月10日
65歳以上のかたは受診用ハガキ、保険証を医院、診療所へお持ちになつて必ず期間内に受診してください。

”火事と救急は119”
場所と目標をはっきり

Table with columns: 年 (Year), 火災件数 (Number of Fires), 焼失面積 (Burned Area), 損害見積額 (Estimated Damage), 出動件数 (Number of Dispatches), 救急件数 (Number of Emergencies), 搬送人員 (Number of Evacuees).

昭和46年 消防始式
とき 1月11日(月) 9:30~11:30
ところ お堀端通り
小田原市消防本部 消防署、消防団

