

小売店購入が70% 消費生活モニターの結果

本市消費生活センターが、市内各小売店を調査し、消費者の購買行動をモニターした結果、市内の小売店購入が70%に達した。これは、前年と比べて1.5%ポイント増加した。また、市内の小売店購入が70%に達したのは、昭和45年10月以降初めてのことである。これは、市内の小売店購入が70%に達したのは、昭和45年10月以降初めてのことである。これは、市内の小売店購入が70%に達したのは、昭和45年10月以降初めてのことである。

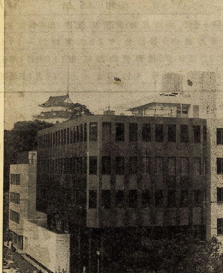
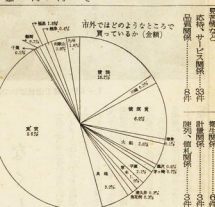
○市内の小売店購入が70%に達した

商品をどの地域に買いに出かけているか

品目	地域	市	内	市	外
青果物類		27,755,426円	99.4%	1,702円	0.6%
食肉類		21,744,163	99.2	1,630	0.8
酒・調味料類		16,793,393	100.0	0	0
鮮魚・貝類		19,792,578	99.4	1,090	0.6
菓子・パン類		17,798,090	91.7	1,276,173	8.3
その他飲食料品類		42,793,867	96.0	1,277,840	4.0
日用品・雑貨類		23,792,412	95.6	1,294,671	4.4
身辺細貨類		12,794,009	79.5	3,711,910	20.5
医薬化粧品類		12,796,666	97.6	3,140	2.4
衣料品類		57,791,941	75.9	18,711,445	24.1
書籍・文具・楽器類		13,796,763	84.3	2,795,427	15.7
その他		12,791,206	91.3	1,271,550	8.7

どのような店で買っているか

店舗形態	購入商品数	購入商品数	%
直営店	521		4.8
直売生協			2.5
小売	7,668		70.3
スーパー・ストア	932		8.6
デパート	1,054		9.7
大型専門店	440		4.0
月賦店	8		0.1
(計)		12,898品	100.0%



商工会館が完成

加正高校の跡地に、これまで市民会館六階六階まであった小田原商工会館が完成しました。市内の主要な経済機関が集まっていますので、小田原地方の経済活動の中心として今後の活躍が期待されています。

内部には、これまで市民会館六階六階まであった小田原商工会館が完成しました。市内の主要な経済機関が集まっていますので、小田原地方の経済活動の中心として今後の活躍が期待されています。

水道管布設工事のお知らせ

小田原市水道部
神奈川県内広域水道企業団

水道管の布設工事のため、一部の地区で水道が断水する場合があります。断水の期間は、おおよそ以下の通りです。

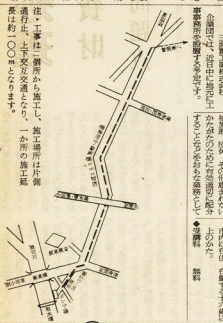
- 一宮地区：5月15日(土)～16日(日)
- 二宮地区：5月16日(日)～17日(月)
- 三宮地区：5月17日(月)～18日(火)
- 四宮地区：5月18日(火)～19日(水)
- 五宮地区：5月19日(水)～20日(木)
- 六宮地区：5月20日(木)～21日(金)
- 七宮地区：5月21日(金)～22日(土)
- 八宮地区：5月22日(土)～23日(日)
- 九宮地区：5月23日(日)～24日(月)
- 十宮地区：5月24日(月)～25日(火)
- 十一宮地区：5月25日(火)～26日(水)
- 十二宮地区：5月26日(水)～27日(木)
- 十三宮地区：5月27日(木)～28日(金)
- 十四宮地区：5月28日(金)～29日(土)
- 十五宮地区：5月29日(土)～30日(日)
- 十六宮地区：5月30日(日)～31日(月)
- 十七宮地区：6月1日(月)～2日(火)
- 十八宮地区：6月2日(火)～3日(水)
- 十九宮地区：6月3日(水)～4日(木)
- 二十宮地区：6月4日(木)～5日(金)
- 二十一宮地区：6月5日(金)～6日(土)
- 二十二宮地区：6月6日(土)～7日(日)
- 二十三宮地区：6月7日(日)～8日(月)
- 二十四宮地区：6月8日(月)～9日(火)
- 二十五宮地区：6月9日(火)～10日(水)
- 二十六宮地区：6月10日(水)～11日(木)
- 二十七宮地区：6月11日(木)～12日(金)
- 二十八宮地区：6月12日(金)～13日(土)
- 二十九宮地区：6月13日(土)～14日(日)
- 三十宮地区：6月14日(日)～15日(月)



二宮・小田原間が開通

二宮・小田原間が開通
—西湘バイパス—

この区間は、二宮から小田原まで約100kmの距離を走る。開通後は、交通が非常に便利になる。また、沿線の観光地も増加する見込みである。



少年スポーツ教室 参加者募集

開催期間：5月1日～10日

申込受付期間：5月15日～5月30日

申込受付場所：市民会館6階 体育室へ

品目	開催期間	時間	参加者
サッカー	5月15日～5月30日	午前9時～11時	小4～6年 男女 100人
水泳	6月16日～6月20日	午後3時～5時	小4～6年 男女 100人
水球	6月16日～6月20日	午後3時～5時	小4～6年 男女 100人
バレーボール	6月16日～6月20日	午後3時～5時	小4～6年 男女 100人
卓球	6月16日～6月20日	午後3時～5時	小4～6年 男女 100人
剣道	6月16日～6月20日	午後3時～5時	小4～6年 男女 100人
柔道	6月16日～6月20日	午後3時～5時	小4～6年 男女 100人
空手道	6月16日～6月20日	午後3時～5時	小4～6年 男女 100人
少林寺拳法	6月16日～6月20日	午後3時～5時	小4～6年 男女 100人
新体操	6月16日～6月20日	午後3時～5時	小4～6年 男女 100人
ダンス	6月16日～6月20日	午後3時～5時	小4～6年 男女 100人
音楽	6月16日～6月20日	午後3時～5時	小4～6年 男女 100人
絵画	6月16日～6月20日	午後3時～5時	小4～6年 男女 100人
書道	6月16日～6月20日	午後3時～5時	小4～6年 男女 100人
英語	6月16日～6月20日	午後3時～5時	小4～6年 男女 100人
外国語	6月16日～6月20日	午後3時～5時	小4～6年 男女 100人
英語	6月16日～6月20日	午後3時～5時	小4～6年 男女 100人
外国語	6月16日～6月20日	午後3時～5時	小4～6年 男女 100人

◆講演と内容

月日(曜)	時間	テーマ	講師
6月15日(火)	午後1:30～3:30	女の一生	文芸評論家 古谷剛成
6月19日(土)		日本人の心の考方	一橋大学教授 藤野野矢
6月26日(土)		環境と文化	千葉大学教授 藤野野矢
7月6日(日)		環境と文化	横浜国立大学助教授 藤野野矢
7月10日(木)		環境と文化	作家 藤野野矢
7月20日(土)		人間と知識	文芸評論家 藤野野矢
7月27日(火)		現代を生きる	NHK解説委員

城内小・富士小
校庭を夜間開放

本校の校庭を夜間開放し、市内各小学校の児童が、夜間に遊べるようになった。これは、市内各小学校の児童が、夜間に遊べるようになった。これは、市内各小学校の児童が、夜間に遊べるようになった。これは、市内各小学校の児童が、夜間に遊べるようになった。

西湘バイパス
地下道に街灯

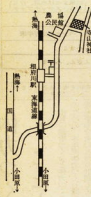
西湘バイパスの地下道に街灯が設置された。これは、市内各小学校の児童が、夜間に遊べるようになった。これは、市内各小学校の児童が、夜間に遊べるようになった。これは、市内各小学校の児童が、夜間に遊べるようになった。

柴山さんら
横断旗を奇贈

柴山さんら、横断旗を奇贈した。これは、市内各小学校の児童が、夜間に遊べるようになった。これは、市内各小学校の児童が、夜間に遊べるようになった。これは、市内各小学校の児童が、夜間に遊べるようになった。

寺山神社の鹿踊り

寺山神社の鹿踊り。これは、市内各小学校の児童が、夜間に遊べるようになった。これは、市内各小学校の児童が、夜間に遊べるようになった。これは、市内各小学校の児童が、夜間に遊べるようになった。



市民会館、公民館、市民センターなどの案内。市民会館、公民館、市民センターなどの案内。市民会館、公民館、市民センターなどの案内。

3月の献血

献血ありがとうございました。

Table with columns: 日 (Date), 地区または事業所 (Area/Institution), 献血人員 (Number of donors). Rows list various locations and their respective donor counts for the month of March.

市民会館、公民館、市民センターなどの案内。市民会館、公民館、市民センターなどの案内。市民会館、公民館、市民センターなどの案内。

市民会館、公民館、市民センターなどの案内。市民会館、公民館、市民センターなどの案内。市民会館、公民館、市民センターなどの案内。

5月の市民相談のご案内。5月の市民相談のご案内。5月の市民相談のご案内。

5月の市民相談のご案内。相談内容、相談者、時間などの詳細。市民相談室 電話 (22) 1111

国民年金保険料を忘れずに納めましょう。国民年金保険料を忘れずに納めましょう。

国民健康保険料を忘れずに納めましょう。国民健康保険料を忘れずに納めましょう。

昭和46年度赤十字社員増強運動。ことしは目標額 250万円。ことしは目標額 250万円。

75歳以上のかたに医療費を助成。市内の75歳以上のかたに、医療費の自己負担に加えられるかたに、医療費の自己負担を助成してあげます。