

おだわら

編集・発行 小田原市役所広報課 印刷 朝日堂

小田原市城内3番22号 〒250 電話 22-1111

昭和29年10月25日第3種郵便物認可 毎月1日発行1部3頁

人口 165,622 世帯 42,356 (7月1日現在)



“非常事態宣言”あと1カ月



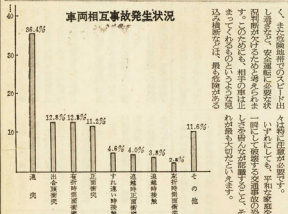
赤信号は毎年八月

多い横断中の事故

交通事故発生率の多い赤信号は、毎年八月に集中して発生している。これは、赤信号の多い八月に、横断中の事故が多発しているためである。赤信号の多い八月は、毎年八月に集中して発生している。これは、赤信号の多い八月に、横断中の事故が多発しているためである。

赤信号

交通事故発生率の多い赤信号は、毎年八月に集中して発生している。これは、赤信号の多い八月に、横断中の事故が多発しているためである。赤信号の多い八月は、毎年八月に集中して発生している。これは、赤信号の多い八月に、横断中の事故が多発しているためである。

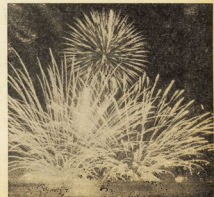


交通事故発生率の多い赤信号は、毎年八月に集中して発生している。これは、赤信号の多い八月に、横断中の事故が多発しているためである。赤信号の多い八月は、毎年八月に集中して発生している。これは、赤信号の多い八月に、横断中の事故が多発しているためである。



小田原海上花火大会

とき 8月15日(日)午後7時(雨天・強風の場合8月17日)
 ところ 御幸の浜
 ☆夏の催し 8月12日(木) 民謡大会とスズムンの夕 午後7時 天守閣広場
 協賛 小田原レクリエーション協会
 協力 涼風会
 先着500名様にカザリスズムンを差し上げます(午後6時30分から受け付けます)
 8月13日(金)民謡大会午後6時(雨天の場合中止) 城址公園野外劇場
 主催 小田原市、小田原商工会議所、小田原市商店街連盟



最高の修了率を示す

好評だった成人学校

教育委員会では、町立成人学校から卒業生... 修了率は95.5%を示した

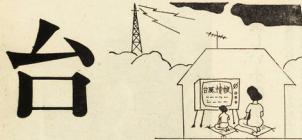


災害を防ごう

いざという時のために ぶだんの注意

台風は毎年日本に上陸し今年も2~3個ぐらい当地方に接近が心配されています。

台風は、強い雨や風で大きな被害をもたらしますので、お互いに十分注意しましょう。



気象情報に十分注意しましょう



電線に立木や屋根がふれないように

風

非常持出品を準備しておきましょう



- トランジスタラジオ
• 雨衣
• シヤツ、下着類、タオル
• 懐中電灯
• 水筒
• 印章
• サイフ
• カンヅメ
• インスタントラーメン
• ペン
• 救急薬品



建築物の窓や看板の補強に 万金を



がけ地の土砂が ずれに注意を



交通巡視員の配置... 活動に理解と協力を

身障者体育 大会に好成績

身体不自由な者が、今年度、小学校の体育大会に...

独居老人に インターホーン

篤志家の寄付金で... 独居老人にインターホーン

正午には 一分間の黙とうを

8月15日戦没者追悼式... 正午には一分間の黙とうを

市民の金融公益屋を ご利用ください
くわいお問い合わせは
小田原市緑公益屋
電話 (22) 4992 番
旧浦町通り

交通巡視員が配置
活動に理解と協力を
まよりセンの離れの交通...

国民年金事業で表彰

六千六百国民年金事業... 表彰を受けた関係者



市民会館
市立館 午後6時開演

市民会館
市民会館各種催行事業
休館のわしらせ



市民会館
大ホール

市民会館
小ホール

市民会館
小ホール

市民会館
小ホール

市民会館
小ホール

市民会館
小ホール

市民会館
小ホール

市民会館
小ホール

市民会館
小ホール

市民会館
小ホール

市民会館
小ホール

市民会館
小ホール

市民会館
小ホール

市民会館
小ホール

市民会館
小ホール

早川のびらんじゅ

早川のびらんじゅ
この早川のびらんじゅは、昔の早川は、川が太く、流れが速く、水が濁っていた。しかし、近年は、川がきれいに保たれ、美しい風景となっている。



6月の献血

Table with 2 columns: Date/Location and Blood Donor Name. Includes entries for various districts like Toyohira-ku and Jingu-ku.

愛のバト

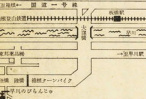
レコード鑑賞会

定期映画会

青少年相談センターのご案内

10月入校の職業訓練生を募集

昭和46年度裁判所職員(一般事務)初級試験のお知らせ



涼しい
緑の城址公園
遊園地、動物園、天守閣など、夏にぴったりの観光スポット。

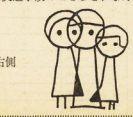
青少年相談センターのご案内
子どものごでお悩みの場合はどうぞお気軽にご利用ください。

10月入校の職業訓練生を募集
県下の各職業訓練校では、10月入校の訓練生を募集します。

昭和46年度裁判所職員(一般事務)初級試験のお知らせ
★資格 昭和23年4月2日から昭和29年4月1日まで

8月の市民相談室のご案内
相談内容、相談者と、スケジュール表。
市長の相談(市職員) 毎日.....8時30分~17時
市議員の相談(市職員) 2日.....9時~12時
市議員の相談(市職員) 10日.....10時~15時

市民相談室 市役所正面玄関の右側
TEL 22-1111



海岸や川をきれいに
近ごろ海岸や川のごきれいがめだつてきました。
◇川にごみや汚物を流さないようにしましょう。
◇工場の管理者は工場汚水の再点検をしましょう。
◇尿管浄化槽は毎年そうじしましょう。
◇海岸のガラスビンやアキ缶はケガのもと、捨てずに持ち帰りましょう。



小田原市美化運動実施本部