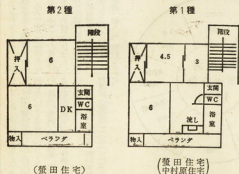


蟹田に建設中の中層耐火構造5階建の市営住宅



市営住宅の完成間近 蟹田と中村原に建設

市営住宅の間取り



申請のし方は、本市で、各支所窓口か市営住宅課に、申請書と申請料を提出していただきます。申請料は、申請書1枚につき、申請書提出時、現金で500円です。申請書提出後、2週間程度で審査が行われます。審査の結果、合格した場合は、申請書に添付した申請料が返金されます。合格した場合は、申請書に添付した申請料が返金されます。合格した場合は、申請書に添付した申請料が返金されます。

一般公募は五十六戸タイプで、四層、三層、二層、一層の四タイプに分かれています。このうち、二層タイプは、約二千四百坪、三層タイプは、約二千四百坪、四層タイプは、約二千四百坪、一層タイプは、約二千四百坪です。このうち、二層タイプは、約二千四百坪、三層タイプは、約二千四百坪、四層タイプは、約二千四百坪、一層タイプは、約二千四百坪です。

入居申し込みの資格は、本市で、各支所窓口か市営住宅課に、申請書と申請料を提出していただきます。申請料は、申請書1枚につき、申請書提出時、現金で500円です。申請書提出後、2週間程度で審査が行われます。審査の結果、合格した場合は、申請書に添付した申請料が返金されます。合格した場合は、申請書に添付した申請料が返金されます。合格した場合は、申請書に添付した申請料が返金されます。

中層耐火構造で八十六戸

一戸九十九万六千円です。これは、市営住宅の平均価格です。このうち、二層タイプは、約九十九万六千円、三層タイプは、約九十九万六千円、四層タイプは、約九十九万六千円、一層タイプは、約九十九万六千円です。

明日のしあわせは
みんなの力で

社会福祉展

2月18日～22日
志沢デパート6階

主催 小田原市社会福祉協議会・小田原市

市営住宅入居希望者を募集

ご希望のかたはお申し込みください
受付期間 2月21・22・23日
受付場所 消防庁舎3階講堂

住宅名	公募戸数	種別	場所	概算家賃	交通機関
蟹田	19戸	1	蓮正寺528	8,000円	小田急線蟹田駅から徒歩8分
中村原	10戸	1	中村原708	8,000円	国鉄東海線蟹田駅からバス20分
蟹田	27戸	2	蓮正寺528	6,000円	小田急線蟹田駅から徒歩8分

◆なお詳しいことは建築課住宅係(消防庁舎3階)にお問い合わせください。電話(22)1111代表

西湘バイパスが全面開通

一部交通規制など

【小田原市】西湘バイパス(三尊峠のびわけ方面)が、2月1日(火曜日)全面開通した。この間、一部交通規制が行われ、通行に支障をきたした。この間、一部交通規制が行われ、通行に支障をきたした。この間、一部交通規制が行われ、通行に支障をきたした。

所得税の確定申告 などのご注意

【小田原市】所得税の確定申告の季節が到来した。市民は、所得税の確定申告の季節が到来した。市民は、所得税の確定申告の季節が到来した。市民は、所得税の確定申告の季節が到来した。

統計調査員を募集

2月10日から29日まで

【小田原市】統計調査員の募集が行われている。市民は、統計調査員の募集が行われている。市民は、統計調査員の募集が行われている。市民は、統計調査員の募集が行われている。



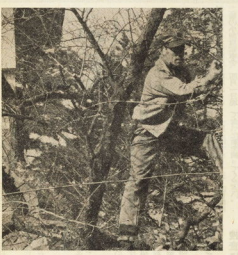
日の出とともに 初泳ぎ

元旦の日の出とともに、小田原水泳協会(会長 眞直実二さん)会員33人が毎年の例の初泳ぎを行なった。この初泳ぎは、活気あふれる寒中泳ぎにふるふる見て見ましたが、市民光輝で用意した熱い甘酒でからだを暖め、会員の人たちとにっしょに軽いなを泳いだ。

【小田原市】西湘バイパス(三尊峠のびわけ方面)が、2月1日(火曜日)全面開通した。この間、一部交通規制が行われ、通行に支障をきたした。この間、一部交通規制が行われ、通行に支障をきたした。

【小田原市】所得税の確定申告の季節が到来した。市民は、所得税の確定申告の季節が到来した。市民は、所得税の確定申告の季節が到来した。市民は、所得税の確定申告の季節が到来した。

【小田原市】西湘バイパス(三尊峠のびわけ方面)が、2月1日(火曜日)全面開通した。この間、一部交通規制が行われ、通行に支障をきたした。この間、一部交通規制が行われ、通行に支障をきたした。



城址公園の梅を手入れ 小田原梅研究会が奉仕

【小田原市】所得税の確定申告の季節が到来した。市民は、所得税の確定申告の季節が到来した。市民は、所得税の確定申告の季節が到来した。市民は、所得税の確定申告の季節が到来した。

【小田原市】所得税の確定申告の季節が到来した。市民は、所得税の確定申告の季節が到来した。市民は、所得税の確定申告の季節が到来した。市民は、所得税の確定申告の季節が到来した。

