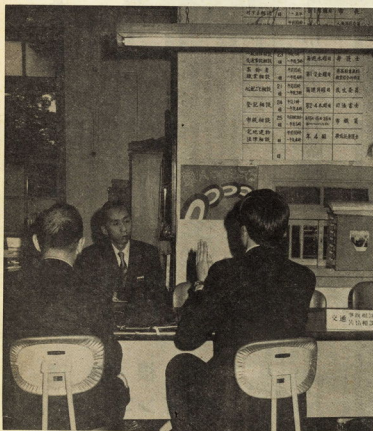


あなたは加入していますか!!

深刻な話しになる交通事故相談



交通共済は 3月が更新月

未加入者もこの機会に

自治会で一括とりまとめ

交通事故の防止は、全国民の願いにもかかわらず、年々増加の一途をたどり、ついに昨年は、道路交通安全対策室と警察本部が異例の非常事態を宣言するなど日本の一番大きな社会問題となっていました。

昨年中、県下で発生した交通事故は、30,610件、この事故によって、715人が死亡し、42,396人が負傷していますが、これは小田原市の人口の4分の1にもあたることになります。

このような、交通事故発生状況に対して、わたしたちは事故に合わないよう心掛けることはとよきですが、この事故によって1年間に国民100人に人が死亡または負傷している事実をまなして、万一の事故の場合に大きなさえとなる交通災害共済制度を真剣に考えてみる必要があるのではないのでしょうか。

交通事故被害に備えて、国・自治体・市町村が取り組んでいます。この制度は、市町村に届け出た上、自治会単位で一括して加入することができ、加入料が安くなるという特徴があります。加入料は、加入者の年齢、性別、職業により異なります。

交通事故被害に備えて、国・自治体・市町村が取り組んでいます。この制度は、市町村に届け出た上、自治会単位で一括して加入することができ、加入料が安くなるという特徴があります。加入料は、加入者の年齢、性別、職業により異なります。

県下各市の掛金、見舞金比較表

	掛 金 額	見舞金(最高)	1月未加入率
横浜市	1年 3,000円	50万円	35.0%
川崎市	1年 2,500円	40万円	27.4
横浜市	1年 4,000円	60万円	39.4
平塚市	1年 3,500円	50万円	52.0
鎌倉市	1年 3,000円	40万円	16.4
横浜国大市	1年 2,500円	30万円	50.8
茅ヶ崎市	1年 2,500円	30万円	33.2
三浦市	1年 3,000円	40万円	25.5
厚木市	1年 2,500円	30万円	44.8
大和市	1年 3,000円	40万円	25.0
相模原市	1年 4,000円	60万円	38.3
小田原市	1年 3,000円	50万円	42.6

事故は年々増加

昭和四十二年は、本市の交通事故発生件数は、前年より約1割増加し、交通事故死者数は、前年より約2割増加しました。これは、交通事故発生件数が増加していることからも、交通事故被害に備えることが重要なことであると認識されるべきです。

加入手続きは簡単

明細は回覧などで

交通事故共済の加入は、本市が補助をいたします。加入料は、加入者の年齢、性別、職業により異なります。加入料は、加入者の年齢、性別、職業により異なります。

加入料は、加入者の年齢、性別、職業により異なります。加入料は、加入者の年齢、性別、職業により異なります。

加入料は、加入者の年齢、性別、職業により異なります。加入料は、加入者の年齢、性別、職業により異なります。

事故の届出 忘れずに

万一、事故に遭った場合は、必ず警察に届出をします。事故に遭った場合は、必ず警察に届出をします。

あなたの近くの川に魚は住んでいますか

川に物を捨てないように ・ 川に汚水を流さないように

小田原市美化運動実施本部

道路を広く正しくなど

自治会交通部長が討議

本市は、一月十七日(土)五、六時に出発し、件の交通部長と二の死、交通部長、近頃、道路が



ら道路へ移し、住居の造成を待つて、交通部長、近頃、道路が

このため本市は、調査を

市議会議長は、二月五日、開会式を兼ねて、

市議会二月臨時会

市議会議長は、二月五日、開会式を兼ねて、

応募は159点

第11回広報写真コンクール



熱心に討議する交通部長

昨十月十日(土)一、二に、四五九の議案、

この結果、各委員が、

市議会議長は、二月五日、開会式を兼ねて、

下 咲き誇る梅
中 子もたれち
上 梅まつりでした

箱根物産 デザインコンクール



箱根物産デザインコンクールは、

固定資産課税台帳の縦覧

昭和47年度

固定資産課税台帳(土地・家屋・償却資産)を
ご覧下さい

◇縦覧期間 3月1日～3月20日
午前8時30分～午後5時

◇縦覧場所 市役所資産課税課(窓口10番)

申告書の提出はお忘れなく

所得税の確定申告と納税
個人事業税の申告
個人市・県民税の申告

は3月15日まで

期限が迫りますと混雑しますので、なるべくお早
めに申告してください。

小田原税務署
小田原県税事務所
小田原市役所

話題の広場



子どもたちはのんびりと写せい



花よりモデル

開園中、あいくの空模様が続いた梅まつりでは、多少山嵐がぶったもの、自然といれしむ人々には待たねた行事。
梅の香をめでながら野立ての一面をあらわし、郷土芸能の舞獅子などを見れば、おのずと一句うかぼうというもの。
枝に咲けたんざくがゆれて、かれんな花びらが舞い、和装の装が行きかうふぜいは、まさに現代の別天。顔行も豊満と賑わながらカメラマンがメラの行列を襲くなど、優雅に楽しませました。

満開の花にふせいひとしお……
優雅に梅まつり



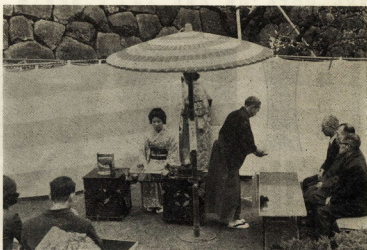
ユーモラスな舞姿の舟獅子舞



自作を枝に



野立ての音由にはりとつつまみ



天守閣を背に野立て



おしらせ

五巻、六巻の発行が好評です。

おしらせ

おしらせ

おしらせ

おしらせ

おしらせ

おしらせ

おしらせ

おしらせ

おしらせ

おしらせ

おしらせ

おしらせ

おしらせ

おしらせ

おしらせ

おしらせ

おしらせ

おしらせ

おしらせ

おしらせ

おしらせ

おしらせ

おしらせ

おしらせ

おしらせ

おしらせ

おしらせ

おしらせ

おしらせ

おしらせ

国民年金手帳が新しくなります

国民年金手帳が新しくなります

国民年金手帳が新しくなります

国民年金手帳が新しくなります

国民年金手帳が新しくなります

国民年金手帳が新しくなります

国民年金手帳が新しくなります

国民年金手帳が新しくなります

国民年金手帳が新しくなります

国民年金手帳が新しくなります

国民年金手帳が新しくなります

国民年金手帳が新しくなります

国民年金手帳が新しくなります

国民年金手帳が新しくなります

国民年金手帳が新しくなります

国民年金手帳が新しくなります

国民年金手帳が新しくなります

国民年金手帳が新しくなります

納税はもうお済みですか

納税はもうお済みですか

納税はもうお済みですか

納税はもうお済みですか

納税はもうお済みですか

納税はもうお済みですか

納税はもうお済みですか

納税はもうお済みですか

納税はもうお済みですか

納税はもうお済みですか

納税はもうお済みですか

納税はもうお済みですか

納税はもうお済みですか

納税はもうお済みですか

納税はもうお済みですか

納税はもうお済みですか

納税はもうお済みですか

納税はもうお済みですか

新一年生のことは教育相談

新一年生のことは教育相談

新一年生のことは教育相談

新一年生のことは教育相談

新一年生のことは教育相談

新一年生のことは教育相談

新一年生のことは教育相談

新一年生のことは教育相談

新一年生のことは教育相談

新一年生のことは教育相談

新一年生のことは教育相談

新一年生のことは教育相談

新一年生のことは教育相談

新一年生のことは教育相談

新一年生のことは教育相談

新一年生のことは教育相談

新一年生のことは教育相談

新一年生のことは教育相談

国民健康保険の手続きをお早めに

国民健康保険の手続きをお早めに

国民健康保険の手続きをお早めに

国民健康保険の手続きをお早めに

国民健康保険の手続きをお早めに

国民健康保険の手続きをお早めに

国民健康保険の手続きをお早めに

国民健康保険の手続きをお早めに

国民健康保険の手続きをお早めに

国民健康保険の手続きをお早めに

国民健康保険の手続きをお早めに

国民健康保険の手続きをお早めに

国民健康保険の手続きをお早めに

国民健康保険の手続きをお早めに

国民健康保険の手続きをお早めに

国民健康保険の手続きをお早めに

国民健康保険の手続きをお早めに

国民健康保険の手続きをお早めに

国民健康保険の手続きをお早めに

国民健康保険の手続きをお早めに

国民健康保険の手続きをお早めに

国民健康保険の手続きをお早めに

国民健康保険の手続きをお早めに

国民健康保険の手続きをお早めに

国民健康保険の手続きをお早めに

国民健康保険の手続きをお早めに

国民健康保険の手続きをお早めに

国民健康保険の手続きをお早めに

国民健康保険の手続きをお早めに

国民健康保険の手続きをお早めに

国民健康保険の手続きをお早めに

国民健康保険の手続きをお早めに

国民健康保険の手続きをお早めに

国民健康保険の手続きをお早めに

国民健康保険の手続きをお早めに

国民健康保険の手続きをお早めに

富士足柄A10回目の優勝

小田原地区実業団駅伝

駅伝十小地区実業団駅伝。土曜午前8時、総合運動場のびわく池畔に約百五十名が参加。小田原地区実業団駅伝。土曜午前8時、総合運動場のびわく池畔に約百五十名が参加。小田原地区実業団駅伝。土曜午前8時、総合運動場のびわく池畔に約百五十名が参加。



表彰をうける富士足柄Aチーム

- 優勝 富士足柄Aチーム
- 準優勝 富士足柄Bチーム
- 3位 富士足柄Cチーム
- 4位 富士足柄Dチーム
- 5位 富士足柄Eチーム
- 6位 富士足柄Fチーム
- 7位 富士足柄Gチーム
- 8位 富士足柄Hチーム
- 9位 富士足柄Iチーム
- 10位 富士足柄Jチーム

サッカー大会に参加しよう

サッカー大会に参加しよう。小田原地区実業団駅伝。土曜午前8時、総合運動場のびわく池畔に約百五十名が参加。小田原地区実業団駅伝。土曜午前8時、総合運動場のびわく池畔に約百五十名が参加。

特殊教育シリーズ

「いま、命を懸けて闘った。そして、もう一度生きていく。それが、私の願いだ。」「いま、命を懸けて闘った。そして、もう一度生きていく。それが、私の願いだ。」「いま、命を懸けて闘った。そして、もう一度生きていく。それが、私の願いだ。」

シリーズの

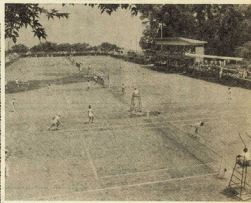
終わりにあたって

終わりにあたって。このシリーズは、特殊教育の現状と課題を明らかにし、社会の理解を促すことを目的として制作された。このシリーズは、特殊教育の現状と課題を明らかにし、社会の理解を促すことを目的として制作された。

青少年スポーツ

クラブをつくらう

青少年スポーツ。クラブをつくらう。青少年スポーツの普及と発展を促進するため、各地区でクラブを組織することが重要である。青少年スポーツの普及と発展を促進するため、各地区でクラブを組織することが重要である。



家族でテニスを!!

第1日曜日にコートを解放

- 教育委員会では、4月から11月までの、毎月第1日曜日を「市民がテニスを楽しむ日」として、城山テニスコートを開放いたします。ご家族そろってテニスを楽しんでください。
- 初心者は、小田原軟式庭球協会の会員の指導に当たります。
- 日 程 4月から11月までの第1日曜日、午前10時から午後5時まで(雨天中止)
- 服 装 テニスの服装で、必ずテニスシューズを使用してください。
- 持参品 トラケット (日傘) 全日楽しむ場合は、昼食をご用意ください。
- 申し込み 教育委員会体育課(申し込み用紙があります)。



きみもこんな楽しいスポーツに参加しないか





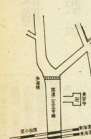
市民会館

Table of events at the City Hall, including recitals, performances, and lectures.

桐大内蔵の墓

桐大内蔵の墓の位置と歴史に関する説明。

桐大内蔵の墓の位置と歴史に関する説明 (続).



1月の献血

献血にご協力ありがとうございました。1月分の結果をお知らせいたします。

Table showing the number of donors and blood volume for each district in January.

施設の子ども教会に関する説明。

母と子の史跡ハイキングに関する説明。

子ども映画会に関する説明。

優良映画観賞会に関する説明。

木曜コンサートに関する説明。

自動車文庫に関する説明。

3月の市民相談室のご案内. 市長、市議員、法律、交通、高層ビル、肥心、愛配、市税の相談内容と相談者のスケジュール。

城址公園をきれいに. 犬のふんは飼主が責任をもってあと始末いたしましょう。観光美化 小田原市. 火災予防シリーズ ① 石油風呂がまの火災を防ぐポイント.

