

1973年を振り返る

福祉対策など充実

広報おだわらの10大記事

下水道事業着手から15年

昭和二十四年「下水道法」で事業着手から本市の水...
下水道は、今半世紀経たずして、本市に普及し...
下水道は、今半世紀経たずして、本市に普及し...

福祉センター建設に着手

小田原市社会福祉センターの建設事業、城山アトリの...
旧田原町地区の建設地のひびきです。
敷地面積は、二一五・三三平方メートル、建設は、昭...
(一)三三・五五平方メートル。

68歳以上の医療費無料化

一月一日から開始した医療費軽減補助金について...
本市は、七月上旬より、市役所と協同して、68歳以上...
年間の医療費が、高齢者の医療費の約四分の一と推定...
(一)医療費が、高齢者の医療費の約四分の一と推定...



矢作小学校が誕生

下野市小学校の増設増大として、矢作地区に建設...
準備がすすむ小学校が、事業費、概千五百円で...
三月に完成し、四月一日開校した。
(一)敷地面積、四百九十八平方メートル、一四、三二平方...
の敷地を、二、八六平方メートルの、旧下野市小学校ラ...
の校舎を、移築して、四月一日開校した。
(二)校舎あり、児童は百四十人、十学級で、校名...
は「矢作小学校」とし、校区は、この市の学校は、三三...
校として、開校した。
(三)本校、開校にあたって、十月一日開校式、体育館...
開校式が行われした。

入浴奉仕車が活動

高齢者、若狭らの社会福祉会が、入浴奉仕車...
の活動を、七月一日開始した。
この会は、高齢者の生活を、よりよくするために、入浴...
の活動を、七月一日開始した。
この会は、高齢者の生活を、よりよくするために、入浴...
の活動を、七月一日開始した。

新庁舎設計に入る

本市の発展を促すための新庁舎、昭和五十年...
設計に入る。
設計に入る。
設計に入る。
設計に入る。
設計に入る。

市長に中井氏再選

一月一日行われた由緒市選に於いて、中井昭...
氏四四・六六票で再選された。
中井昭氏、四月五日、この日、この日、この日、この日...
中井昭氏、四月五日、この日、この日、この日、この日...
中井昭氏、四月五日、この日、この日、この日、この日...
中井昭氏、四月五日、この日、この日、この日、この日...
中井昭氏、四月五日、この日、この日、この日、この日...

「すぐやる予算」を措置

開議中にご苦労なす程で、市民の便知、す...
ぐ実行にようを、本市は、一千五百万の「すぐ...
を、(一)教育、(二)福祉、(三)文化、(四)環境、(五)交通、(六)産業、(七)スポーツ、(八)防災、(九)青少年、(十)国際交流、(十一)その他。

広報紙に市民の声欄登場

市民の声を聞くこと、それが、市の発展を促す...
こと、昭和四十八年の新聞人、中井昭氏、市長に...
こと、昭和四十八年の新聞人、中井昭氏、市長に...
こと、昭和四十八年の新聞人、中井昭氏、市長に...
こと、昭和四十八年の新聞人、中井昭氏、市長に...
こと、昭和四十八年の新聞人、中井昭氏、市長に...

交通共済加入50%を突破

わが市が、交通共済の加入率が、50%を突破...
こと、昭和四十八年の新聞人、中井昭氏、市長に...
こと、昭和四十八年の新聞人、中井昭氏、市長に...
こと、昭和四十八年の新聞人、中井昭氏、市長に...
こと、昭和四十八年の新聞人、中井昭氏、市長に...
こと、昭和四十八年の新聞人、中井昭氏、市長に...

優良青少年を表彰

— 文化の日 —



本年の優良青少年、優良青少年表彰式(十二日)及び日市団体青年北陸地区協議会、民謡大会(十二日)が、

これら青年は、学校、地

別けて活動のり、少くなく、

男児、女児、ともに、

活動のり、ま、

活動のり、ま、

活動のり、ま、

活動のり、ま、

活動のり、ま、

市役所の 年末年始の休み

本年の年末年始の期間、市役所は、

市役所、支所

市役所、支所

市役所、支所

市役所、支所

市役所、支所

市役所、支所

市役所、支所

市役所、支所

市役所、支所

市役所、支所

市役所、支所

市役所、支所

市役所、支所

市役所、支所

市役所、支所

市役所、支所

市役所、支所

市役所、支所

市役所、支所

市役所、支所

市役所、支所

市役所、支所

市役所、支所

市役所、支所

市役所、支所

市役所、支所

市役所、支所

市役所、支所

市役所、支所

市役所、支所

市役所、支所

市役所、支所

市役所、支所

市役所、支所

市役所、支所

市役所、支所

市役所、支所

市役所、支所

市役所、支所

市役所、支所

市役所、支所

市役所、支所

市役所、支所

市役所、支所

市役所、支所

市役所、支所

市役所、支所

市役所、支所

市役所、支所

市役所、支所

市役所、支所

市役所、支所

市役所、支所

県統計大会 で受賞

県統計大会で、市役所が、

市民文化祭の 受賞者

市民文化祭で、市役所が、

市民病院 年末の会計

市民病院で、年末の会計、

人権擁護委員に 内田さんを委嘱

人権擁護委員に、内田さんを委嘱、

広報写真コンクールの作品募集

(白黒・カラー写真)



このコンクールは、写真を通して市政のいろいろな面を知っていただくため毎年行われるもので、今年で13回目となります。作品は、市の行事や施策に関するもの、産業や文化、変わりゆくまちの姿、美しい自然などが対象となります。

- 主催 小田原市
- 募集時期 12月21日～49年1月21日
- 応募資格 市内に在住、在学、在勤のかた
- 作品 ①ことし撮影したもので未発表のもの ②応募枚数に制限はありません ③入賞作品の版権は主催者に属します ④入賞作品以外は返しません
- サイズ 白黒・カラーともカビネ
- 賞 白黒写真の賞 推薦1点、特選2点、入選3点 (以上のかたに賞状と賞品を贈ります) カラー写真の賞 推薦1点、特選2点、入選5点 (以上のかたに賞状と賞品並びに副賞を贈ります) 佳作10点 (記念品を贈ります)
- 問い合わせ先 市役所広報課 電話 22-1111 (城内3-22 平250)

ふるってご応募ください。

みなさんの健康コーナー



お問い合わせ……衛生課(22)1111

◆3種選考予防疫種(百日ぜき・ジフテリア・破傷風)
対象 (1期) 生後3カ月から6カ月までの赤ちゃん
時間 午後1時30分～2時30分

Table with columns: 月日, 会場. Lists vaccination events at various locations like 井田公民館, 尊徳記念館, etc.

※2期に該当される赤ちゃんは1期3回目がすでに1年から1年6カ月までのかたで、個人通知を出します。直接母子手帳をお持参のうえ会場へおいでください。

◆胃がん集団検診
対象 40歳以上の一般市民
受付時間 午前8時～10時

Table with columns: 月日, 地区, 場所. Lists gastric cancer screening events at 新玉地区一円 and 曾我地区一円.

◆乳児(7カ月児)健康診断

対象 昭和48年5月生まれの乳児
時間 午後1時30分～2時30分

Table with columns: 月日, 会場. Lists health checkups for 7-month-old infants at various locations.

※補地区のかたは、昭和48年1月に実施します。

◆今月の献血会場

Table with columns: 月日, 時間, 会場. Lists blood donation events at 小田原箱徳自動車株式会社, etc.

冬休みを
迎える子ども

冬休みが近づくと、子どもたちは、お正月の準備や、お正月の行事などに、忙しさを覚えています。お正月の準備や、お正月の行事などに、忙しさを覚えています。

よい子がベッタコ



もちつきと即売に黒山の人
恒例の農業まつり

十二月十四日(土)午後二時、小田原市農業まつり。もちつき、即売、展示など。黒山の人、恒例の農業まつり。

なぜに十分注意しましょう

一般に、インフルエンザの流行は人の過密地域、都市を中心としてその流行がはじまり、順次地方へと及ぶのが定石のようです。

チンの製造に努力していますが、何分短期間に2,000万人位のワクチンが必要ですから春にかかった人も安心してられません。

有害な雑草はすぐ焼却しましょう

下の写真は空地や線路の付近でよくみかけますが、これらは花粉発生の原因のひとつとなる恐い雑草です。皆さん、みつけたらすぐ刈りと焼却しましょう。

花粉病

花粉を吸入したことによるアレルギー症で、発熱・くしゃみ・胸の圧迫感・呼吸困難・食欲不振・けだるさなどが主な症状で、ふつうの風邪やぜんそくとまちがいがやすい。



ブタクサ(キク科) 1年草
高さ: 0.3~2.0m
花: 周囲は緑色、中は黄色
花期: 夏



オオバタケササ(キク科) 1年草
高さ: 3.0m
花: 周囲は緑色、中は黄色
花期: 夏



セイタカアワダチソウ(キク科) 多年草
高さ: 1.0~2.5m
花: 黄色
花期: 晩秋



オオアワダチソウ(キク科) 多年草
高さ: 0.5~1.8m
花: 黄色
花期: 夏

話題の広場

かまぼこ造り最盛期

お正月の料理には欠かせずこのときでないのが、かまぼこ、同じかまぼこの中でも小田原かまぼこは、こまめな名産品で格がいちいちうまい。

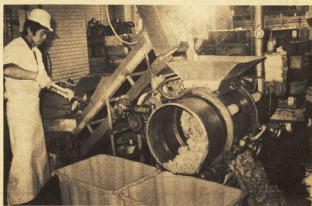
それだけに使う魚は厳選され小田原産の「イシモチ」(一般にシラチと呼ぶ)が主材料。

しかし、製造工程は昔とちがってすべてが自動的。骨と身の選別からはじめて、練り、型を流す、蒸し、包装するまで流れ作業で処理される。

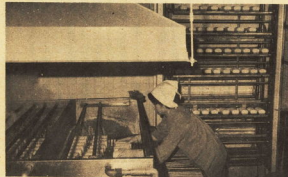
このかまぼこ造り、これから月夜にかけて注文が殺到するから、身を切るような本を使って急ぐシラチの製造が続く。



↑蒸し上がった出てくるかまぼこを切断する。



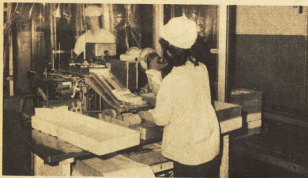
↑洗淨した魚を入れると身と骨などに仕分けられる



↑蒸されてコンベアではじかれる



↑十分練って味付けをしさらに良い身を絞り出す



↑自動で巻かされて「筒」

おしらせ

公立保育所の入所案内

市の公立保育所は、保育所の心身の発達に必要とする環境を整備し、保育所施設を拡充し、保育士を育成し、保育の質を向上させることにより、保育の充実を図る。

入所希望者は、保育所長に直接お問い合わせください。

年末たすけあい運動にご協力を

共同募金会小田原市支部は、市民の協力を得て、年末たすけあい運動を展開しています。この運動は、市内の貧困家庭や高齢者、障害者など、生活に困窮している方々を支援するために実施されています。皆様のご協力をお願いいたします。

公益質屋をご利用ください

公益質屋は、市民の生活を支えるために、様々な生活必需品を販売しています。品質が高く、価格も手頃です。ぜひご利用ください。

国保の届出はお早く

国民健康保険は、市民の健康を守るために、医療費を軽減するための制度です。届出期限が迫っていますので、お早めにご届出ください。

人権相談へどうぞ

市民生活センターでは、人権相談を行っています。様々な人権問題について、専門のスタッフが対応いたします。

工業統計調査にご協力ください

工業統計調査は、国の経済政策を立案するために実施されています。皆様のご協力をお願いします。

心身障害者に年末慰問品

心身障害者に年末慰問品を贈ります。皆様のご協力をお願いします。

収納代理金設備

収納代理金設備は、市民の生活を支えるために、様々な生活必需品を販売しています。ぜひご利用ください。

火事・救急 119

場所と目標をはっきりと

火事の問い合わせと防火の相談は

本 東 西 北 西大友分遣所

番 (23-1251)

番 (47-2540)

番 (22-8752)

番 (34-4024)

番 (36-4727)

新春の市内駅伝

—1月13日に開催—

男子5区制(総距離約6.5km)
全長約1月13日(日)午後九時
市体育館芝生グラウンド下野
「草木花」(小田原警察署)
八区制(約17.5km)行進
す。

この駅伝大会は、毎年一
月十一日(土)に開催される
「新春の市内駅伝」を
兼ねて、市、地区、学
校の各チームが出場し
て、区別競争するもの

区別(区一)
区別(区二)
区別(区三)
区別(区四)
区別(区五)

区別(区六)
区別(区七)
区別(区八)
区別(区九)
区別(区十)
区別(区十一)
区別(区十二)
区別(区十三)
区別(区十四)
区別(区十五)



千代スポーツ少年団が優勝

少年サッカー大会

千代スポーツ少年団が優勝
少年サッカー大会
千代スポーツ少年団が優勝
少年サッカー大会
千代スポーツ少年団が優勝
少年サッカー大会

第四回体力づくり歩行測定会



親子で競う姿も

親子で競う姿も
親子で競う姿も
親子で競う姿も
親子で競う姿も

3年連続で酒匂チーム

女子ボートボール大会



酒匂チーム
酒匂チーム
酒匂チーム
酒匂チーム

ス ポ ー ツ の ご 案 内

月 日	行 事 名	時 間	会 場
12月1・9・15・22日	少年体力づくり教室	午後1時40分から	市体育館
12月2日	第1回小田原地区学生体操大会	午前9時から	〃
12月23日	小田原バスケットボール祭	〃	〃

飲酒運転追放運動

実施期間

12月11日～1月10日

小田原市・小田原警察署

- 酒を飲んだときは絶対に運転しない
- 運転する人には絶対に酒を飲ませない
- 酒を飲んだ人には絶対に運転させない

電 気 の 知 識 ③

〈家庭の照明を考えよう〉

- 手まめに点滅を
電灯はスイッチを入れればすぐつきましますから、つけ放しをせずに手まめに消しましょう。
- 屋外灯には自動点滅器を
門灯軒灯や道路の防犯灯に自動点滅器をつけましょう。
- いれ光灯の取替
管の両端が黒くなってきたら寿命です。20Wはいれ光灯の場合、約3,500時間
- 照明器具の掃除
一般にはこりなどがつくると明るさは半年間に20%位低下します。灯具がよごれたと思ったら手まめにこいで下さい。
- いれ光灯と白熱灯
経済的な点からいえば、同じ明るさを得るのにいれ光灯は白熱灯の約3分の1の電力です。

資料 一東電電力株式会社小田原営業所



市民会館

Table listing various events and meetings at the City Hall, including dates and times for different groups and activities.



あなたのこえ わたしのこえ

Text block for the 'Your Voice, My Voice' section, likely related to the consultation room.

調査のあり方

Text block discussing survey methods and procedures, including a list of names and roles.

児童文化館の行事

Text block listing activities and events at the Children's Cultural Hall.

～参加しよう～

昆虫の冬越冬を調べる会

Text block for the 'Insect Winter Hibernation Investigation Meeting', including dates and locations.

多岐の子ども会

Text block listing various children's clubs and their activities.

自動車文庫

Text block for the 'Automobile Library' section, detailing book lending services.



迷惑な 野放し自転車

Text block discussing the issue of abandoned bicycles and the need for proper disposal.

大切な 愛情を持つ心

Text block discussing the importance of having a loving heart and caring for others.

12月の市民相談室ご案内

Table listing consultation room hours and topics for December, including general, legal, and administrative matters.



Text block providing contact information for the City Council Consultation Room, including phone number 22-1111.

下水道事業受益者負担金

Text block regarding sewerage project beneficiary contribution fees, including the 3rd period and due date.

火災予防シリーズ ⑱

Text block for the fire prevention series, discussing the importance of fire safety and providing tips.

