

農業振興計画が決定

積極的に土地を利用

市は、四十一年度の農業振興計画が決定された。この計画は、本市の農業を積極的に振興し、農産物の増産を図ることを目的として、本市の農業政策の基本となる。計画の重点は、(一)農産物の増産、(二)農産物の加工・流通、(三)農業機械の導入、(四)農業従事者の育成、(五)農業用地の有効利用、(六)農業環境の整備、(七)農業情報の提供、(八)農業振興の推進である。特に、農産物の増産については、従来の慣行栽培から、施設栽培や精密農業へ転換し、品質向上と収量増加を図る。また、農業用地の有効利用については、耕作放棄地の解消や、農用地の集約を進め、農業生産性を高める。これらの実施は、本市の農業の持続的発展に貢献するものと期待されている。

地区名	農用地面積	地区名	農用地面積
片岡	四三三	大津	四〇六
片岡	四三五	大津	四〇六
片岡	四三五	大津	四〇六
片岡	四三五	大津	四〇六

消防始式で表彰 一団者と九十人

消防始式で表彰された一団者と九十人の写真が掲載されている。消防活動に貢献した者に対して、表彰状が授けられ、称賛されている。



新春の青空に夢のせて — 風船だより大会 —

新春の青空に夢を託す「風船だより大会」が、市民の憩いの場となった。各家庭から寄せられた数々の風船が、空高く舞い上がり、新春の佳節を祝った。大会には多くの市民が参加し、家族で楽しむ姿がみられた。

稲わらの一掃運動の推進が期待されている。稲わらなどの農業廃棄物の削減により、環境改善と資源の有効利用が図られると見られている。

稲わらの一掃運動を

稲わらなどの農業廃棄物の削減が求められる。市民の協力を得て、一掃運動を推進していくことが重要であるとされている。

品名	単価	数量	金額
米	100	100	10000
小麦	100	100	10000
大豆	100	100	10000
...

消費生活モニター 物価調査の結果

市生活消費緊急対策本部が、市消費生活モニター60人におこなって実施しています物価調査の結果がまとまりました。この調査は3か月ごとに品目を変更していますが、昨年11月から今年1月までの3か月の調査品目については、現在の価格状況を考えて前回の品目を継続して行っています。

11月～1月の市内物価調査結果

品名	内訳	市内		市外	
		月	年内平均		
卵 (18kg入)	(全)	11月	635円	650円	600円
		12月	632円	650円	600円
		1月	629円	650円	600円
小麦	(2.65kg)	11月	643円	720円	680円
		12月	671円	790円	696円
		1月	654円	750円	680円
砂糖	(1kg)	11月	284円	302円	290円
		12月	291円	320円	298円
		1月	286円	320円	296円
大豆	(1.5kg)	11月	567円	730円	638円
		12月	602円	700円	656円
		1月	595円	700円	630円
バナナ	(22kg)	11月	273円	320円	300円
		12月	276円	300円	200円
		1月	280円	300円	220円

城北中学区など設定

城北中学区などの学区設定が決定された。学区の再編成により、教育資源の効率的な配分と、児童の通学負担の軽減が図られると見られている。

教育モニター を募集

教育モニターを募集している。市民の意見を聴き、教育政策の改善を図りたい。応募期間は2月15日まで。

集政モニター を募集

集政モニターを募集している。市民の声を代弁し、行政サービスの向上を図りたい。応募期間は2月15日まで。

小田原市交通災害共済

小田原市交通災害共済の紹介。交通事故に遭った際に、経済的負担を軽減するための共済制度。加入すれば、治療費や休業損害などの保障が受けられる。

小田原市交通災害共済 3月は更新月です!!

あなたや、あなたのご家族が加入されている—交通災害共済—は3月31日で共済期間が満了となります。万一の交通事故に遭ってしまったら、その補償を受けることが出来なくなります。この機会にぜひ加入されますようお願いいたします。

- ◇加入は簡単◇
- ◇自治会で一括とりまとめております。
- ◇市役所交通対策課(窓口3番)または各支所で接っております。

- ◇掛金は◇
 - 1年間 16歳以上 300円
 - 16歳未満 120円
- ◇見舞金は◇
 - 死亡したとき 70万円
 - 1年以上の 治療を要する 傷害のとき 20万円
 - 6ヵ月以上の " 10万円
 - 3ヵ月以上の " 5万円
 - 1ヵ月以上の " 2万円
 - 1週間以上の " 5千円

※見舞金の請求期限は事故にあった日から1年以内です。

新たに口座振替制度

市税の納付にご利用を

市民の納付については、納税 期を延長する。
市税の納付については、納税 期を延長する。
市税の納付については、納税 期を延長する。

市県民税などの

申告のごあんない

ご申告のお願い
ご申告のお願い
ご申告のお願い

はくの学校 わたしの学校

15 新玉小学校

敷地面積 11,853平方メートル
建物面積 5,151平方メートル
児童数 745人
児童数 21学級
児童数 35人

記者・写真 8年生代表者



楽しい東園体操

新玉小学校の児童は、毎朝、東園で体操をする。
新玉小学校の児童は、毎朝、東園で体操をする。

一 課外活動
二 課外活動
三 課外活動

四 課外活動
五 課外活動
六 課外活動

Table with columns: 日付, 時間, 場所, 内容. Lists various school events and activities.

【市税の納付】
市税の納付
市税の納付

今月の納税

固定資産税 第4期分
都市計画税

納税期限は2月28日(金)です
税金は納期内に納めましょう

昭和50年度

固定資産課税台帳(土地・家屋・償却資産)をご覧ください

縦覧期間 3月1日~3月20日 午前8時30分~午後5時
(ただし土曜日は正午まで、日曜日は休みとなります)
縦覧場所 市役所資産税課(窓口10番)



受益者の申告を

＜新しい下水道の賦課区域＞

●田代区五ノ軒一丁目
●田代区五ノ軒二丁目
●田代区五ノ軒三丁目
●田代区五ノ軒四丁目
●田代区五ノ軒五丁目
●田代区五ノ軒六丁目
●田代区五ノ軒七丁目
●田代区五ノ軒八丁目
●田代区五ノ軒九丁目
●田代区五ノ軒十丁目
●田代区五ノ軒十一丁目
●田代区五ノ軒十二丁目
●田代区五ノ軒十三丁目
●田代区五ノ軒十四丁目
●田代区五ノ軒十五丁目
●田代区五ノ軒十六丁目
●田代区五ノ軒十七丁目
●田代区五ノ軒十八丁目
●田代区五ノ軒十九丁目
●田代区五ノ軒二十丁目

水洗便所の 助成金打ち切り

田代町水務課長の宮本が、田代町の水洗便所助成金を打ち切りすることを発表しました。宮本は、「田代町の水洗便所の普及率は、すでに90%に達しているため、残りの10%の普及に重点を置く必要がある」と述べ、助成金を打ち切りすることになったと説明しました。

田代町は、水洗便所の普及率を高めるため、これまで水洗便所の設置に助成金を支給してきました。しかし、近年の財政状況悪化により、助成金の支給が困難な状況に陥りました。宮本は、「今後も水洗便所の普及を促進するために、他の支援策を検討していきたい」と述べました。



◇城址公園の梅を手入れ◇

城址公園の梅の手入れ作業が完了しました。作業員は、梅の木を剪定し、新しい梅の木を植えました。作業は、天候に恵まれ、予定通り進められました。

八割が「続けたほうがよい」 共同募金の意識調査

共同募金の意識調査の結果、市民の8割以上が「共同募金を続けるべきだ」と回答しました。調査は、市民の生活意識や社会貢献意識を把握するために実施されました。

調査の結果、市民の8割以上が「共同募金を続けるべきだ」と回答しました。また、「共同募金の活動が地域社会の発展に貢献している」と肯定的に評価する声も聞かれました。一方、「共同募金の活動が地域社会の発展に貢献していない」と批判的な声も一部聞かれました。

「ねむの木」 詩の純益を 配分

「ねむの木」の詩の純益を配分する委員会が、配分案を発表しました。配分は、市内の福祉施設や高齢者施設などに活用される予定です。

品名	氏名	金額
600円	吉青年文化振興実行委員会	600円
100,000円	小田原ロータリークラブ	100,000円
2,000円	近藤 幸七	2,000円
31,300円	関東公営競技場サービス協同組合	31,300円
10,075円	村田 菊英	10,075円
ノット・雑誌	藤原 隆	
50,000円	田中 吉吉	50,000円
2,500円	土松クラブ	2,500円
10,000円	とく名	10,000円
4,613円	下曾我青年会	4,613円
11,611円	榑中学校校友会	11,611円
23,130円	日本新業足箱章	23,130円
50,000円	扶安会小田原支部	50,000円
30,000円	鈴木智恵子	30,000円
1,000円	とく名	1,000円
3,000円	野村 茂子	3,000円
20,012円	江中中学校	20,012円
19,671円	西高高校	19,671円
11,156円	静岡銀行小田原支店	11,156円
17,108円	城内小学校	17,108円
98,831円	曹洞宗西沼仏教青年会	98,831円
7,975円	小田原銀博見商店	7,975円
28,477円	扶安会小田原支部小田原地区同盟	28,477円
5,544円	国府津中学校福祉委員会	5,544円
8,000円	国府津小学校	8,000円
10,141円	小田原水木カントリークラブ従業員	10,141円
15,000円	小田原市大町商店	15,000円
3,855円	金野孝雄	3,855円
10,000円	青山	10,000円
21,982円	太洋社ボート倶楽部	21,982円
3,096円	とく名	3,096円
140,000円	小田原地区労働組合協議会	140,000円
54,764円	小田原銀博見商店	54,764円
1,110円	小田原区公会堂	1,110円
900円	鶴宮区公会堂	900円
6,283円	鶴宮建設建修作業所	6,283円
830円	堀川直理楼	830円
106,465円	公明党小田原支部青年局一同	106,465円
15,000円	とく名	15,000円
100,000円	生活文化会小田原支部小田原地区	100,000円
170,448円	小田原厚生会組合	170,448円
ふんえん衣類	池松 良江	
オルガン1台	田島 治久	
7,000円	田島 治久	7,000円
25,710円	木村 俊子	25,710円
20,000円	とく名	20,000円
3,000円	とく名	3,000円

暖かい協力に感謝 共同募金の結果

共同募金の結果、市民の協力により、多くの寄付金品が寄せられました。寄付された資金は、市内の福祉施設や高齢者施設などに活用される予定です。市民の協力に感謝の意を表します。

共同募金の結果、市民の協力により、多くの寄付金品が寄せられました。寄付された資金は、市内の福祉施設や高齢者施設などに活用される予定です。市民の協力に感謝の意を表します。

競輪場周辺道路の総合交通規制日

2～3月
2月 2日(日) 3日(月) 4日(火) 28日(金)
3月 1日(土) 2日(日) 16日(日) 17日(月) 18日(火)
21日(金) 22日(土) 23日(日)

善意銀行の配分

内容	金額
一般配分 (162万5千円)	1,625,000円
身体障害者及び母子世帯で生活保護受給世帯へ	小型冷凍庫
法外保護資金を被保護世帯のために	
母子世帯児童に今春中学入学時に	学用品
地域児童遊園地へ	ベンチ
指定配分 (59万2千円)	592,000円
独居老人へ慰問金を支給	
交通遺児へ勉強奨励金を支給	
施設の子へ学用品を贈る	
録音奉仕会及びあしがり荘入所老人のクラブ活動助成	

監査の結果

監査の結果、共同募金の活動が適切に行われており、市民の協力に感謝の意を表します。また、今後の活動についても、市民の協力をお願いいたします。

みなさんの健康コーナー



お問い合わせ……
衛生課 (22) 1111へ

◆3種混合予防接種 (百日せき・ジフテリア・破傷風)
対象 (1期)生後3ヵ月から6ヵ月までの赤ちゃん
時間 午後1時30分～2時30分

月日	会場
2月27日(木)	井藤田公民館 尊徳記念館 国府津小学校 市体育館(市役所)
2月28日(金)	豊川公民館(支所) 橋公民館(支所)

※2期に該当する赤ちゃんは1期の3回目です。1年から1年6ヵ月までの間で個人通知を出したままのご注意ください。赤日記手帳をお持ちの場合は会場へおいでください。なお赤ちゃんの体温は必ず測って下さい。開会費は会場に準備してあります。

◆接種
対象 2期 本年小学校に入学する児童
3期 本年小学校を卒業する児童
時間 午後1時30分～2時30分

会場	接種	期日
大 作小学校	2月17日	2月24日
子 代小学校	休	休
大 窪小学校		
片 瀬小学校	2月18日	2月25日
下府中小学校	休	休
町 田小学校		
久 野小学校	2月19日	2月26日
東富水小学校	休	休
山 王小学校		
国府津小学校	3月3日	3月10日
早 川小学校	休	休
新 玉小学校		
桜 井小学校	3月4日	3月11日
西 予小学校	休	休
南 羽小学校		
酒 匂小学校	3月5日	3月12日
曾 我小学校	休	休
城 内小学校		
下曾我小学校	3月6日	3月13日
下 中 小 学 校	休	休
本 町 小 学 校		
足 柄 小 学 校	3月7日	3月14日
富 水 小 学 校	休	休

◆ジフテリア予防接種
対象・3期 本年小学校に入学する児童
4期 本年小学校を卒業する児童
時間 午後1時30分～2時30分

会場	接種	会場	接種
大 作小学校	2月3日	桜 井小学校	2月7日
子 代小学校	休	酒 匂小学校	休
大 窪小学校		大 窪小学校	
東富水小学校	2月4日	片 瀬小学校	2月10日
下府中小学校	休	曾 我小学校	休
町 田小学校		城 内小学校	
久 野小学校	2月5日	下曾我小学校	2月12日
片 瀬小学校	休	下 中 小 学 校	休
山 王小学校		本 町 小 学 校	
国府津小学校	2月6日	足 柄 小 学 校	2月13日
早 川小学校	休	富 水 小 学 校	休
新 玉小学校			

◆乳児(7ヵ月児)健康診断
対象 昭和49年7月生まれの乳児
時間 午後1時30分～2時30分

月日	会場
2月13日(木)	橋 支 所
2月14日(金)	小田原保健所
2月17日(月)	堀之内公民館
2月18日(火)	尊徳記念館
2月19日(水)	衛生会館
2月20日(木)	衛生会館
2月24日(月)	下府公民館
2月25日(火)	国府津支所

※接種地区は6月・7月生まれの乳児を対象とします。

◆献血予定

月日	時 間	会 場
2月1日(土)	午前10時～午後3時	(新 街 廣 敷 島) (新 街) 鞋 車 庫
2月12日(水)	午前10時～午後3時	堀 浅 電 車 庫
2月13日(木)	午後3時	小 田 原 工 場
2月23日(水)	午前10時～午後3時	(新 玉 地区 自 治 会 堂)
2月28日(月)	午前10時～午後3時	西 区 第 一 中 学 校 小 田 原 工 場
3月1日(土)	午前10時～午後3時	(新 街 廣 敷 島) (新 街) 鞋 車 庫

ことばの

教室だより



年ごとの新聞紙を切り取り、年ごとのお話をまとめる。そのお話を新聞紙に貼って、そのお話を新聞紙に貼って、そのお話を新聞紙に貼って……

「おはようございます。今日は、お話を聞きました。お話を聞きました。お話を聞きました……」

「お話を聞きました。お話を聞きました。お話を聞きました……」



～新年の初泳ぎ～

元日の日出とともに、小田原水泳協会(真壁賢三会長)会員35人により、低額の初泳ぎが御幸の浜海岸で行われました。このことで9回目を迎えたこの初泳ぎは、会員相互の健康と海難事故をなくすることを祈願して毎年つづけているもので、68歳の老人や、小学生など50人の参加者がありました。また、日の出をおがもつと集った一般の人々も、市観光課で用意した熱い甘酒で体を暖め、会員の人達といっしょに新しい年を祝いました。

トイレ使用上の注意

本会館のトイレは、男女別に分けてあります。また、本会館のトイレは、男女別に分けてあります。また、本会館のトイレは、男女別に分けてあります……

結婚セミナー

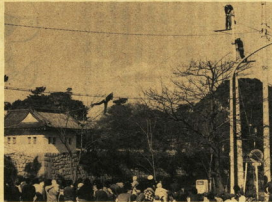
○テーマ 「幸福な結婚生活を送るために」
○対象者 結婚前動向および結婚後間も男女
○会場 小田原保健所講堂
○定員 50人(申込順受付)
○日程および講師
◆昼間コース
3月3日(月) 午後1時30分～4時30分
「結婚の医学」
小田原保健所予防課長 鈴木忠義さん
◆夜間コース(A)
3月11日(水) 午後6時～8時
「結婚の医学」
市立病院産婦人科医長 佐藤啓次さん
◆夜間コース(B)
3月13日(木) 午後6時～8時
「幸せな家庭を作るために」
県民生協 佐藤保雄先生
○申込先 小田原保健所保健係
〒250 南町2-4-45 TEL.0293-1335
○問い合わせ先 小田原保健所保健係
市役所南産子予防係 TEL.0293-1111
※受講料ですが、ご希望の方は電話又はハガキでお申込みください。

話題の広場

近代防防の働きを披露すもパレード



「レインジャー」も大活躍



一お囃子(こ)を聞く一斉放水



消防功労者を表彰

一はじり祭りも花を添える



パレード復活
新春の消防始式

消防始式は、新年に行われる消防初出動の儀式。
長年市民には新春の風物詩として親しまれてきたものの、昨年はオイルショックでパレードや一斉放水などは中止。
この式、顕成は江戸大浦の初出陣行事にあって、新緑機長の公前や日ごの御律を披露する一輪のシャリだが、意地と情熱を誇った消防の血を受け継ぐものだけに、前年はなんとも淋しいかぎり。
だから従来に復活したごしの始式では、消防員や消防団員が一律に張り切り、見物人も新春によろこびはやいだだ。...

軽自動車などの所有者へ

軽自動車等には、特別自動車税、自動車税、自動車重量税、自動車保有税、自動車損害賠償責任保険料、自動車第三者責任賠償責任保険料が課税されています。

軽自動車等には、特別自動車税、自動車税、自動車重量税、自動車保有税、自動車損害賠償責任保険料、自動車第三者責任賠償責任保険料が課税されています。

軽自動車等には、特別自動車税、自動車税、自動車重量税、自動車保有税、自動車損害賠償責任保険料、自動車第三者責任賠償責任保険料が課税されています。

軽自動車等には、特別自動車税、自動車税、自動車重量税、自動車保有税、自動車損害賠償責任保険料、自動車第三者責任賠償責任保険料が課税されています。

お知らせ

ご購入を前もつてお知らせ。お電話合せ。...

居住表示区域に建築される方へ

野ねずみの駆除

軽自動車などの所有者へ

軽自動車等には、特別自動車税、自動車税、自動車重量税、自動車保有税、自動車損害賠償責任保険料、自動車第三者責任賠償責任保険料が課税されています。

軽自動車等には、特別自動車税、自動車税、自動車重量税、自動車保有税、自動車損害賠償責任保険料、自動車第三者責任賠償責任保険料が課税されています。

軽自動車等には、特別自動車税、自動車税、自動車重量税、自動車保有税、自動車損害賠償責任保険料、自動車第三者責任賠償責任保険料が課税されています。

屋外広告業者のみなさんへ

屋外広告業者のみなさんへ

屋外広告業者のみなさんへ

公益質屋を二利用ください

公益質屋を二利用ください

公益質屋を二利用ください

電気料金改正

電気料金改正

電気料金改正

ガス料金改正

ガス料金改正

ガス料金改正

国民健康保険料ならびに国民年金保険料を忘れず納めましょう

国民健康保険料ならびに国民年金保険料を忘れず納めましょう

改正前	改正後
電気税 6%	5%
税 率 1200円	2000円
免 点 点	
改正前	改正後
ガス税 5%	4%
税 率 2700円	4000円
免 点 点	

今月の行事

Table of monthly events including 市民会館 (Citizens Center), 小ホール (Small Hall), and 児童文化館 (Children's Cultural Center) with dates and times.



あなたのこえ わたしのこえ

Text describing the 'Your Voice, My Voice' exchange program, including details about the exchange of letters and the role of the exchange committee.

給食は 廃止するの 答え... 児童生活... 交通事故... 交通安全をなくそうと努力している一人... 御礼

小田原梅まつり

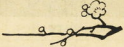


Table of activities for the Odaiba Plum Festival, including 城址公園 (Citadel Park), 曾我梅林 (Soga Plum Garden), and 写真展 (Photo Exhibition).

Table of activities for the 自動車文庫 (Car Library) and other community events.

Table of activities for the 葉子展示会 (Leaf Display Exhibition) and other community events.

2月の市民相談ご案内

Table of citizen consultation services for February, listing consultation topics (e.g., general, city council, labor, legal, traffic), staff, and dates.

火災予防シリーズ

Text about fire prevention, including the slogan 'Even if a fire starts, it won't spread if you use fireproof materials' and an illustration of a fireproof safe.

