

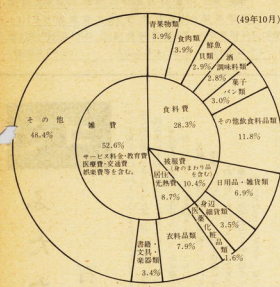
消費者モニターからの報告

新しい意見や提案も

消費生活月会、このところ、毎月1回、5カ町を巡回して、各町民の消費生活の現状を調査しています。その結果、町民の消費生活の現状は、大體、安定しているといえます。また、町民の消費生活の現状は、大體、安定しているといえます。また、町民の消費生活の現状は、大體、安定しているといえます。

また、町民の消費生活の現状は、大體、安定しているといえます。また、町民の消費生活の現状は、大體、安定しているといえます。また、町民の消費生活の現状は、大體、安定しているといえます。

◆どのような割合で生活費を消費したか



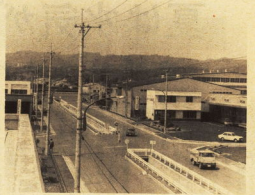
◆日常の消費生活上の意見・苦情など

(モニター通信期間 昭和49年5月～50年3月)

分類	件数	割合	苦情	要望	意見	その他
分待・販売サービス関係	37	30.1	食品関係1件 衣料・カバン1件 その他3件	食品関係4件 日用品1件 衣料・その他2件	食品関係3件 その他2件	日用品関係1件 その他2件
品質関係	25	20.3	食品関係7件 衣料・日用品・靴・カバン1件	日用品関係2件	衣料関係1件	食品関係5件 日用品・その他3件
衛生・管理関係	10	8.1	食品関係1件	食品関係5件	食品関係3件	食品関係1件
陳列・旗幟表示関係	21	17.3	食品関係1件 日用品・その他1件	食品関係2件 日用品・その他1件	食品関係5件 日用品・その他2件	食品関係4件 その他2件
価格関係	7	5.7	日用品関係1件	日用品関係1件	日用品関係1件	食品関係1件 日用品・その他1件
計量関係	3	2.4	日用品関係1件 その他1件	日用品関係1件	日用品関係1件	その他1件
その他	20	16.3	運輸関係1件 その他1件	運輸関係3件 日用品・その他1件	運輸関係4件 日用品・その他2件	電気関係1件 日用品・その他2件
計	123	100%	8件 (6.5%)	41件 (33.3%)	21件 (17.1%)	27件 (22.0%) 26件 (21.1%)



北条町代行者行列



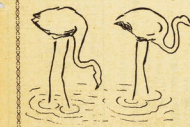
卸商業団地オープン 県西の流通基地に

小田原市卸商業団地(小田原市)が、5月31日にオープンした。この団地は、県西の流通基地として、卸商業の発展に大きく貢献するものと期待されている。

みんなでカとハエを駆除しましょう

家庭のみなさんへ

隣組のみなさんへ



- 台所のごみはたぬいようにし、水切りをして出しましょう。
- 家のまわりのみそ・草むらなどはそうじしましょう。
- 池や用水おけなどの水はいつもきれいにしておきましょう。
- 浄化そうは常に点検し、正しく管理しましょう。
- ごみを出す日を守りましょう。

- カやハエが発生したときは、お互い原因を確かめましょう。
- カやハエが異常発生したときは、その状況を市に通報しましょう。
- みんながいつも美しい環境で生活ができるよう、お互いが共同の場所をよこさないようにしましょう。

ほかの学校 わたしの学校

22 大窪小学校

敷地面積 14,671平方メートル
 建物面積 3,825平方メートル
 児童数 515人
 15年級 27人
 職員 佐和子 一
 教員 杉崎 洋
 6年1組 門倉 洋
 6年2組 杉崎 洋



杉崎くん
 今年、私は、大窪小学校に入学して、二年になります。学校生活は、とても楽しいです。先生は、やさしく、勉強を教えます。友達も、たくさんいます。毎朝、朝会があります。朝会では、先生の話や、歌を歌います。また、毎週、朝礼があります。朝礼では、先生の話や、歌を歌います。また、毎週、朝礼があります。朝礼では、先生の話や、歌を歌います。

私たちの学校は昭和十七年に、四十九年、小田原市立大窪小学校として創立されました。創立以来、この地で、教育の発展に努めてまいりました。本校は、児童の健全な成長を第一とし、基礎学力の向上を図るとともに、情操教育、体育、芸術、社会教育など、多岐にわたる教育活動を行っています。また、保護者の皆様と協力し、児童の健全な成長を第一とし、基礎学力の向上を図るとともに、情操教育、体育、芸術、社会教育など、多岐にわたる教育活動を行っています。



時に置かれた大窪小学校



出口副議長 出口議長

議長・副議長を選出

市議会五月の臨時会

五月六日、議事録に代り、議長・副議長を選出する臨時会が開かれた。議長は出口議長、副議長は出口副議長が選出された。

議長(出口議長) 出口 謙
 副議長(出口副議長) 出口 謙
 議長(出口議長) 出口 謙
 副議長(出口副議長) 出口 謙

名譽市民 鈴木十郎氏が逝去

しめやかに市民葬

小田原市民、鈴木十郎氏、日本時が市市民葬、市民葬の供花に花輪が飾られ、市民葬が執り行われた。鈴木氏は、昭和十一年、小田原市に転居され、市民葬が執り行われた。鈴木氏は、昭和十一年、小田原市に転居され、市民葬が執り行われた。



市体育館で行われた市民葬

鈴木氏は、昭和十一年、小田原市に転居され、市民葬が執り行われた。鈴木氏は、昭和十一年、小田原市に転居され、市民葬が執り行われた。

- 昭和十一年、市議会臨時会開会式
- 昭和十二年、市議会臨時会開会式
- 昭和十三年、市議会臨時会開会式
- 昭和十四年、市議会臨時会開会式
- 昭和十五年、市議会臨時会開会式
- 昭和十六年、市議会臨時会開会式
- 昭和十七年、市議会臨時会開会式
- 昭和十八年、市議会臨時会開会式
- 昭和十九年、市議会臨時会開会式
- 昭和二十年、市議会臨時会開会式
- 昭和二十一年、市議会臨時会開会式
- 昭和二十二年、市議会臨時会開会式
- 昭和二十三年、市議会臨時会開会式
- 昭和二十四年、市議会臨時会開会式
- 昭和二十五年、市議会臨時会開会式
- 昭和二十六年、市議会臨時会開会式
- 昭和二十七年、市議会臨時会開会式
- 昭和二十八年、市議会臨時会開会式
- 昭和二十九年、市議会臨時会開会式
- 昭和三十年、市議会臨時会開会式
- 昭和三十一年、市議会臨時会開会式
- 昭和三十二年、市議会臨時会開会式
- 昭和三十三年、市議会臨時会開会式
- 昭和三十四年、市議会臨時会開会式
- 昭和三十五年、市議会臨時会開会式
- 昭和三十六年、市議会臨時会開会式
- 昭和三十七年、市議会臨時会開会式
- 昭和三十八年、市議会臨時会開会式
- 昭和三十九年、市議会臨時会開会式
- 昭和四十年、市議会臨時会開会式
- 昭和四十一年、市議会臨時会開会式
- 昭和四十二年、市議会臨時会開会式
- 昭和四十三年、市議会臨時会開会式
- 昭和四十四年、市議会臨時会開会式
- 昭和四十五年、市議会臨時会開会式
- 昭和四十六年、市議会臨時会開会式
- 昭和四十七年、市議会臨時会開会式
- 昭和四十八年、市議会臨時会開会式
- 昭和四十九年、市議会臨時会開会式
- 昭和五十年、市議会臨時会開会式

小田原梅品評会(6月12・13日)

会場 市民会館2階展示室
 (主な内容)
 ●果実品評会 ●梅酒、梅干の作り方
 ●梅酒の試飲 ●梅干の即売
 ●梅鉢物の展示 ●品種見本展示
 ●梅酒用生梅の即売

(12日午前9時～午後6時、13日午前9時～午後3時)
 ※なお、梅干用生梅の即売は6月23日・24日の2日間(午前10時～正午)城址水之公園で行います。
 主催 神奈川県・小田原市・小田原市農業協同組合・小田原市梅研究会

川や海をよごさないために

- ◇ 川や海にゴミはすてない、すてさせない
- ◇ みんなで協力、下水のそうじ
- ◇ 浄化槽、年に一度はそうじをしよう
- ◇ 危険です、やめよう廃液たれ流し
- ◇ 海岸の、アキピン、
- ◇ 海草、けがのもと

第5回市民教養大学講座

受付

6月24日に本町小講堂で

テーマ

現代日本人の生活と意識

Table with columns: Course (コース), Date/Time (日時), Lecturer (講師), and Title (講義). It lists various topics like 'Modern Japanese Life and Consciousness' and 'The Role of Women in Japanese Society'.

現代日本人の生活と意識の考えを述べます。現代日本人の生活と意識の考えを述べます。現代日本人の生活と意識の考えを述べます。

現代日本人の生活と意識の考えを述べます。現代日本人の生活と意識の考えを述べます。現代日本人の生活と意識の考えを述べます。

子ども会などに 育成用具の補助

市は、青年学生育成委員(以下「委員」として)が、小学校などの子供たちに、おもちゃ、玩具、用具などを提供することを奨励し、補助金を交付する。

特殊学級で宿泊学習

半原の野外教育センターで、特別学級の児童が、宿泊学習を行いました。これは、児童の生活態度の向上を図るためです。



用水路をきれいにし、きれいな水が流れています。用水路は、灌漑のために必要です。

5,000人が参加 一子ども会大会

五月十八日の日曜日、柳井上講堂で、市内各町、市による児童会連合会主催の子ども会大会が行われました。

火事と救急は 119番 場所と目標をはっきり……

市民劇場第64回公演 中村絃子ピアノリサイタル. Advertisement for a piano recital by Nakamura Kotoji.

市民劇場第六五回公演 招竹大猿番伎公演. Advertisement for a performance by Kanetake Daikyo.

話題の広場



「陸上競技場で扶文會紀と」



「ライオンズにて」



「お城まつり」



「市職員に見送られて進行」



「子供とのもちつき」



「新幹線小田原停車を喜ぶ」



「記念植樹」

あし日の十郎さん

市民が尊敬の念をもって接した人、市民がその名を「お三郎」と呼んだ人。
 十郎さんは、名古屋で市長の鈴木十郎氏、當時的であつたことがあらい、それだ順しする。藩しつとわかれごともある。だが反面、人情よく、笑えげ坊見なつては、おかぬ、おれもみりさつにほおかぬ、この魅力があつた。
 だから市職員で人々、藩影に同じ呼びかけられた「先輩」でも小田原を見守つてくたさい、十郎さん安らにと。



**市立病院の
眼科が休診**
 〇この頃、眼科の設備向上に
 〇この頃、眼科の設備向上に
 〇この頃、眼科の設備向上に

**長井夫妻に
記念品贈呈**
 〇長井夫妻、長井夫妻に
 〇長井夫妻、長井夫妻に

**老人の借入金整理
資金を貸付**
 〇市内各町、老人の借入金整理
 〇市内各町、老人の借入金整理

**お年よりの方
温泉へどうぞ**
 〇市内各町、お年よりの方
 〇市内各町、お年よりの方

〇市内各町、老人の借入金整理
 〇市内各町、老人の借入金整理
 〇市内各町、老人の借入金整理

〇市内各町、お年よりの方
 〇市内各町、お年よりの方
 〇市内各町、お年よりの方

〇市内各町、老人の借入金整理
 〇市内各町、老人の借入金整理
 〇市内各町、老人の借入金整理

〇市内各町、老人の借入金整理
 〇市内各町、老人の借入金整理
 〇市内各町、老人の借入金整理

地 域	指定 宛 名	電 話
大平台 山泉	五の湯別館	0460-2-2123
	西山 庄	0460-2-2620
	山水 庄	0460-2-2162
小涌谷 宮城野	かつら 庄	0460-2-2458
	大和屋ホテル	0460-2-2261
海 本 塔之沢	みやしろ 庄	0460-2-3846
	芳 春 荘	0460-5-5308
	雲 雲 荘	0460-5-5325
湯河原温泉	宇 喜 屋	0460-5-5741
	大 黒 屋	0465-62-2526
伊 東 温泉	小 松 屋	0465-62-2136
	幸 聚 館	0657-37-3319
熱 海 温泉	海 浜 ホテル	0657-81-0331

昭和50年6月1日(日曜日) 発行
 発行所：おだわら市役所庶務課(電話二二二)
 〒415-0101 愛知県おだわら市

北アルプスの花園雲ノ平へ

登山者を募集

山岳部登山部 菅野 豊彦 山部 隆夫 沼田 隆夫 菅野 豊彦 山部 隆夫 沼田 隆夫
 山部 隆夫 菅野 豊彦 山部 隆夫 菅野 豊彦 山部 隆夫 菅野 豊彦
 (1) 午前9時30分 小田原市
 (2) 午後5時 小田原市
 (3) 午後7時 小田原市
 (4) 午後8時 小田原市
 (5) 午後9時 小田原市

山部 隆夫 菅野 豊彦 山部 隆夫 菅野 豊彦 山部 隆夫 菅野 豊彦
 (1) 午前9時30分 小田原市
 (2) 午後5時 小田原市
 (3) 午後7時 小田原市
 (4) 午後8時 小田原市
 (5) 午後9時 小田原市

山部 隆夫 菅野 豊彦 山部 隆夫 菅野 豊彦 山部 隆夫 菅野 豊彦
 (1) 午前9時30分 小田原市
 (2) 午後5時 小田原市
 (3) 午後7時 小田原市
 (4) 午後8時 小田原市
 (5) 午後9時 小田原市

山部 隆夫 菅野 豊彦 山部 隆夫 菅野 豊彦 山部 隆夫 菅野 豊彦
 (1) 午前9時30分 小田原市
 (2) 午後5時 小田原市
 (3) 午後7時 小田原市
 (4) 午後8時 小田原市
 (5) 午後9時 小田原市

山部 隆夫 菅野 豊彦 山部 隆夫 菅野 豊彦 山部 隆夫 菅野 豊彦
 (1) 午前9時30分 小田原市
 (2) 午後5時 小田原市
 (3) 午後7時 小田原市
 (4) 午後8時 小田原市
 (5) 午後9時 小田原市

山部 隆夫 菅野 豊彦 山部 隆夫 菅野 豊彦 山部 隆夫 菅野 豊彦
 (1) 午前9時30分 小田原市
 (2) 午後5時 小田原市
 (3) 午後7時 小田原市
 (4) 午後8時 小田原市
 (5) 午後9時 小田原市

山部 隆夫 菅野 豊彦 山部 隆夫 菅野 豊彦 山部 隆夫 菅野 豊彦
 (1) 午前9時30分 小田原市
 (2) 午後5時 小田原市
 (3) 午後7時 小田原市
 (4) 午後8時 小田原市
 (5) 午後9時 小田原市

山部 隆夫 菅野 豊彦 山部 隆夫 菅野 豊彦 山部 隆夫 菅野 豊彦
 (1) 午前9時30分 小田原市
 (2) 午後5時 小田原市
 (3) 午後7時 小田原市
 (4) 午後8時 小田原市
 (5) 午後9時 小田原市

山部 隆夫 菅野 豊彦 山部 隆夫 菅野 豊彦 山部 隆夫 菅野 豊彦
 (1) 午前9時30分 小田原市
 (2) 午後5時 小田原市
 (3) 午後7時 小田原市
 (4) 午後8時 小田原市
 (5) 午後9時 小田原市

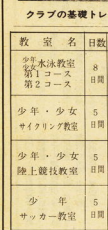
山部 隆夫 菅野 豊彦 山部 隆夫 菅野 豊彦 山部 隆夫 菅野 豊彦
 (1) 午前9時30分 小田原市
 (2) 午後5時 小田原市
 (3) 午後7時 小田原市
 (4) 午後8時 小田原市
 (5) 午後9時 小田原市

少年剣道大会を開催

●開催日 平成十三年六月二十五日(土) 午前9時～午後2時
 ●開催場所 小田原市中央公民館
 ●参加資格 小学生 小田原市 小田原市立小田原小学校
 ●申込 小田原市立小田原小学校 体育委員会
 ●申込先 小田原市立小田原小学校 体育委員会
 ●申込期限 平成十三年六月二十日(金) 午後5時迄

「青少年スポーツクラブ」です

青少年スポーツクラブとは、青少年の健全な心身の発達を促進し、スポーツの普及を図ることを目的として、青少年の参加を主眼として組織された団体である。本クラブは、小田原市立小田原小学校と連携して、小学生を対象として活動している。



クラブの基礎トレーニング

体力づくり教室

対象は肥満傾向児

●開催日 平成十三年六月十九日(土) 午前9時～午後2時
 ●開催場所 小田原市立小田原小学校
 ●参加資格 小学生 小田原市 小田原市立小田原小学校
 ●申込 小田原市立小田原小学校 体育委員会
 ●申込先 小田原市立小田原小学校 体育委員会
 ●申込期限 平成十三年六月十五日(金) 午後5時迄

スポーツ教室に参加しよう

●開催日 平成十三年六月十九日(土) 午前9時～午後2時
 ●開催場所 小田原市立小田原小学校
 ●参加資格 小学生 小田原市 小田原市立小田原小学校
 ●申込 小田原市立小田原小学校 体育委員会
 ●申込先 小田原市立小田原小学校 体育委員会
 ●申込期限 平成十三年六月十五日(金) 午後5時迄

今月のスポーツ行事				
期日	行事名	時間	会場	
6月1日	小田原市リレーカーニバル兼陸上競技大会	午前9時～	城山陸上競技場	
"	昭和50年度関東高等学校ソフトボール大会	"	城内野球場	
"	テニスを楽しむ日	午前10時～	城山庭球場	
6月8日	国体杯式庭球少年少女第1次地区予選会	午前9時～	"	
"	小田原地区春季野球大会	"	城内野球場	
"	小田原サッカリーグ戦	"	酒匂川スポーツ広場	
6月15日	"	"	"	
"	全日本軟式庭球高校女子個人選手会	"	城山庭球場	
"	小田原市少年剣道大会	"	市体育館	
6月22日	第15回実業団・学生対抗陸上競技大会	"	城山陸上競技場	
"	春季軟式庭球一般男子チーム対抗戦	"	城山庭球場	
"	団体卓球小田原地区予選会	"	市体育館	
"	小田原地区サッカリーグ戦	"	酒匂川スポーツ広場	
"	小田原地区春季野球大会	"	城内野球場	
6月29日	"	"	"	
"	西湖地区中学校陸上競技兼通信陸上予選会	"	城山陸上競技場	
"	神奈川県選抜剣道大会	"	市体育館	
"	小田原硬式テニス市民大会	"	城山庭球場	

競輪場周辺道路の総合交通規制日

6月 26日(木) 27日(金) 28日(土) 29日(日) 30日(月)
 7月 1日(火) 6日(日) 7日(月) 8日(火) 18日(金) 19日(土) 20日(日)

株父富懸杯 第15回 実業団・学生対抗陸上競技大会

6月22日(日) 午前9時20分
 小田原市城山陸上競技場
 競技種目 男子20種目 女子12種目 市内中学生招待リレー
 入場料 一般200円 中学生100円 小学生無料
 主催 日本実業団陸上競技連合・日本学生陸上競技連合
 後援 日本陸上競技連盟・神奈川県・神奈川県教育委員会
 小田原市・小田原市教育委員会

6月の行事

市民会館
ハッピー
10月17日19時47分 昭和50年

児童文化館の行事
児童文化館
児童文化館

自動車文庫
自動車文庫
自動車文庫

山(山)の生物をたずねる(総合)
山(山)の生物をたずねる(総合)

郷土文化館夏の行事
郷土文化館夏の行事

山(山)の生物をたずねる(総合)
山(山)の生物をたずねる(総合)



あなたのこえ わたしのこえ

氏名、住所、電話番号、相談内容

拾いましょう
本署の受付係は、おたずねの電話を

児童文化館の行事
児童文化館
児童文化館

山(山)の生物をたずねる(総合)
山(山)の生物をたずねる(総合)

郷土文化館夏の行事
郷土文化館夏の行事

山(山)の生物をたずねる(総合)
山(山)の生物をたずねる(総合)

6月の市民相談ご案内

Table with columns: 相談内容 (Consultation Content), 相談員 (Consultant), と (and), き (time), 来月の予定 (Next month's schedule)

Table with columns: 金品 (Amount/Item), 氏名 (Name), 敬称略 (Abbreviated honorifics)

火災予防のシリーズ... 電気器具は使用目的に応じ、正しく使しましょう。1. いたんだコードのまま使っていないか...

下水道事業 受益者負担金 第1期分

納期限は、6月30日です。負担金は、納期内に納めましょう。

市民相談室 市役所正面玄関の右 青少年相談は青少年相談センターへ 教育相談は教育研究所へ