

入学のための健康診断を受ける子どもの表情 (足柄小・声子小にて)



依頼心や甘えもこれからはルールが第一に

楽しい学園生活を送れるように



三月に心をこめて準備する小学校... 入学準備の心、新入園入学準備... 新入園入学準備は、既成の環境に慣れること... 入学準備期間中は、保護者の協力が必要... 入学準備期間中は、保護者の協力が必要... 入学準備期間中は、保護者の協力が必要...

心の疲れを見抜こう

入学準備期間中は、保護者の協力が必要... 入学準備期間中は、保護者の協力が必要... 入学準備期間中は、保護者の協力が必要...

交通事故

幼児の行動を知り ルールの習慣づけを

交通事故は、幼児の行動を知り、ルールの習慣づけを... 幼児の行動を知り、ルールの習慣づけを... 幼児の行動を知り、ルールの習慣づけを...

新入園学



一年たつころには

みんなにこやが

気をつけたい 子どもの動作

子どもの動作、気をつけたい... 子どもの動作、気をつけたい... 子どもの動作、気をつけたい...

お家の方へ

お家の方へ... 入学準備期間中は、保護者の協力が必要... 入学準備期間中は、保護者の協力が必要... 入学準備期間中は、保護者の協力が必要...

(歩行中の子どもの通行動向別、学齢別交通事故死者・重傷者数)

Table with columns: 学齢別 (目的別), 総数, 幼児, 幼稚園児, 小学生 (1-3年生, 4-6年生), 中学生. Rows include 総数, 進み, 買物, 通学, 不明.

(歩行中の子供の自宅からの距離別、学齢別、死者・重傷者数)

Table with columns: 距離別, 学齢別, 総数, 幼児, 幼稚園児, 小学生 (1-3年生, 4-6年生), 中学生. Rows include 総数, 50m未満, 50-100m未満, 100-500m未満, 500-1,000m未満, 1,000m以上.

資料元: 昭和52年度警察白書 (51年交通事故)

約束と規則 守る子に

約束と規則、守る子に... 約束と規則、守る子に... 約束と規則、守る子に...

まず、友達づくりを

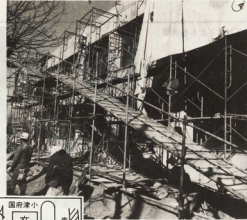
まず、友達づくりを... 友達づくりを... 友達づくりを...

国府津公民館が近く完成

4月11日からオープン

大集会室や図書室、支所も併設

国府津地区は、旧国府津町が生まれ、また国府津公民館が、この三月より、オープンいたします。開館は、従来の在の四月十日ですが、開館に先立ち、みなさんに施設のご案内をさせていただきます。



やがてこが地域の中心となるだろう。



この公民館は、旧国府津町が生まれ、また国府津公民館が、この三月より、オープンいたします。開館は、従来の在の四月十日ですが、開館に先立ち、みなさんに施設のご案内をさせていただきます。

〈公民館の平面図〉



この公民館は、旧国府津町が生まれ、また国府津公民館が、この三月より、オープンいたします。開館は、従来の在の四月十日ですが、開館に先立ち、みなさんに施設のご案内をさせていただきます。

滞納市税の 納税相談と納税のお願い

本市の納税は、日々行われ、市民の生活を支えています。滞りなく納税をお願いいたします。

小田原市交通災害共済

3月は更新月です!! あなたや、あなたのご家族が加入されている交通災害共済は、3月31日で共済期間が満了となります。万一の交通事故に備えて是非継続加入を、また未加入の方もこの機会に加入されますようお願いいたします。

区分	区別	件数	死者	重傷者	軽傷者
53年	47	1	6	54	
52年	38	0	3	49	
増減	+9	+1	+3	+5	

年齢区分	1年間	16歳以上300円	16歳未満120円
加入			

この一票、明るい世のため人のため

優秀作に 高橋千晴さんら五人

投票用紙の書き方と注意事項。投票所でのルール。投票機の使用法。投票の重要性についての説教。

下府中・桜井の当選人決定

選挙の結果発表。各選挙区での当選者名と得票数。選挙の経過と今後の見通し。

消費生活モニター 主婦の方30人

主婦の方30人が、消費生活に関するアンケート調査に参加しました。調査の結果と消費生活に関するアドバイス。

申告はもうお済みですか

個人市県民税、所得税、贈与税確定申告の申告期限は3月15日までです。

納期を5月に変更します!

昭和53年度 固定資産税 第1期分 都市計画税 納期 5月1日～5月31日

母親の役割に熱心な話し合い

母親の役割に熱心な話し合い
母親の役割に熱心な話し合い
母親の役割に熱心な話し合い
母親の役割に熱心な話し合い
母親の役割に熱心な話し合い



家庭と地域の中の母親の役割
家庭と地域の中の母親の役割
家庭と地域の中の母親の役割
家庭と地域の中の母親の役割

母親の役割に熱心な話し合い

母親の役割に熱心な話し合い
母親の役割に熱心な話し合い
母親の役割に熱心な話し合い
母親の役割に熱心な話し合い
母親の役割に熱心な話し合い

水道の検針業務を

一部委託方式に

水道の検針業務を一部委託方式に
水道の検針業務を一部委託方式に
水道の検針業務を一部委託方式に
水道の検針業務を一部委託方式に
水道の検針業務を一部委託方式に

水道料金は納付制に

水道料金は納付制に
水道料金は納付制に
水道料金は納付制に
水道料金は納付制に
水道料金は納付制に

酒匂川に

放流警報の設備



三保ダム貯水

酒匂川に放流警報の設備
酒匂川に放流警報の設備
酒匂川に放流警報の設備
酒匂川に放流警報の設備
酒匂川に放流警報の設備

図書館 児童文化館 館外貸出しの手続きをどうぞ

図書館 児童文化館 館外貸出しの手続きをどうぞ
図書館 児童文化館 館外貸出しの手続きをどうぞ
図書館 児童文化館 館外貸出しの手続きをどうぞ
図書館 児童文化館 館外貸出しの手続きをどうぞ
図書館 児童文化館 館外貸出しの手続きをどうぞ

水道技術者、技能者のお知らせ

水道技術者、技能者のお知らせ
水道技術者、技能者のお知らせ
水道技術者、技能者のお知らせ
水道技術者、技能者のお知らせ
水道技術者、技能者のお知らせ

資格試験のお知らせ

資格試験のお知らせ
資格試験のお知らせ
資格試験のお知らせ
資格試験のお知らせ
資格試験のお知らせ

水道修繕は公認業者へ

水道修繕は公認業者へ
水道修繕は公認業者へ
水道修繕は公認業者へ
水道修繕は公認業者へ
水道修繕は公認業者へ

水道料金は納付制に

水道料金は納付制に
水道料金は納付制に
水道料金は納付制に
水道料金は納付制に
水道料金は納付制に

Table with 4 columns: 地区名 (Region Name), 業者名 (Company Name), 電話番号 (Phone Number), 住所 (Address). Lists various water utility companies and their contact information across different districts.

小田原百景 (Odawara Hyakusei) advertisement featuring a scenic view of Lake Sagami and promotional text for a selection of small田原 products.

「明治小田原町誌」下巻 (Meiji Odawara Town Gazette) advertisement for the second volume of a historical gazetteer, including details on pricing and availability.

昭和52年 消防活動



成功した初期消火



消防活動としての防犯活動... 成功した初期消火... 消防活動としての防犯活動... 成功した初期消火...

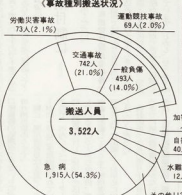
火災は減少、救急は増加

三十三件(二〇・二)と、減少傾向を示している... 火災は減少、救急は増加...



救急 労働災害車 72人(2.1%) 運動競技車 69人(2.0%)

救急 昨年度は、一貫して減少傾向を示している... 救急は増加傾向にある...



救急

火災発生状況の概要... 昭和52年度に発生した火災の概要...

Table with columns: 原因 (Cause), 対象 (Target), 建物 (Building), 建外 (Outside), 合計 (Total). Rows include categories like 放火 (Arson), 火あそび (Playing with fire), 風引 (Wind), etc.

火災原因別状況... 放火は減少傾向にある...

救急の種類別搬送状況... 労働災害車、運動競技車、交通事故、一般自動車、搬送人員...

火災の予防... 火災の予防は、消火器の備えや、火気の使用に注意...

犬の登録と狂犬病予防注射. 昭和三十三年度犬の登録と狂犬病予防注射の概要... 市民劇場・第80回記念音楽...

市民劇場・第80回記念音楽. 天使のうたごえホ. ウィーン少年合唱団演奏会. 春の火災予防運動...

犬の登録と狂犬病予防注射の日程表. 4月1日(日) 下野公民館, 4月4日(水) 曾我支所, 4月11日(水) 西友公民館, etc.

国保被保険者のみなさんへ!

本市国保健康保険会館で、健康診断がはじまりました。健康診断は、健康増進に不可欠なものです。...

県外での診療の場合

本市国保健康保険会館で、健康診断がはじまりました。健康診断は、健康増進に不可欠なものです。...



開花が進んで、今年も梅まつりが... 曾我の里に、城址公園ににぎやかだった梅まつり

曾我の里公園、城址公園ににぎやかだった梅まつり。開花が進んで、今年も梅まつりがはじまりました。...

国民年金

国民年金の支払月が変更。国民年金の支払月が変更になりました。...

こんなに支払われています

国民年金の支払額が、こんなに支払われています。...

中小企業退職金共済給金の補助申請を

中小企業退職金共済給金の補助申請を。52年度後期分(10/1~3/31)の申請期間が近づいています。...

申請期間が近づいています。申請書は、国保健康保険会館で配布されています。...

申請書は、国保健康保険会館で配布されています。申請期間は、52年度後期分(10/1~3/31)です。...

申請書は、国保健康保険会館で配布されています。申請期間は、52年度後期分(10/1~3/31)です。...

申請書は、国保健康保険会館で配布されています。申請期間は、52年度後期分(10/1~3/31)です。...

Table with columns for date (年月日) and time (時間). It lists various events and their scheduled times.

申請書は、国保健康保険会館で配布されています。申請期間は、52年度後期分(10/1~3/31)です。...

申請書は、国保健康保険会館で配布されています。申請期間は、52年度後期分(10/1~3/31)です。...

申請書は、国保健康保険会館で配布されています。申請期間は、52年度後期分(10/1~3/31)です。...

申請書は、国保健康保険会館で配布されています。申請期間は、52年度後期分(10/1~3/31)です。...

申請書は、国保健康保険会館で配布されています。申請期間は、52年度後期分(10/1~3/31)です。...

申請書は、国保健康保険会館で配布されています。申請期間は、52年度後期分(10/1~3/31)です。...

申請書は、国保健康保険会館で配布されています。申請期間は、52年度後期分(10/1~3/31)です。...

申請書は、国保健康保険会館で配布されています。申請期間は、52年度後期分(10/1~3/31)です。...

申請書は、国保健康保険会館で配布されています。申請期間は、52年度後期分(10/1~3/31)です。...

申請書は、国保健康保険会館で配布されています。申請期間は、52年度後期分(10/1~3/31)です。...

申請書は、国保健康保険会館で配布されています。申請期間は、52年度後期分(10/1~3/31)です。...

申請書は、国保健康保険会館で配布されています。申請期間は、52年度後期分(10/1~3/31)です。...

申請書は、国保健康保険会館で配布されています。申請期間は、52年度後期分(10/1~3/31)です。...

申請書は、国保健康保険会館で配布されています。申請期間は、52年度後期分(10/1~3/31)です。...

申請書は、国保健康保険会館で配布されています。申請期間は、52年度後期分(10/1~3/31)です。...

申請書は、国保健康保険会館で配布されています。申請期間は、52年度後期分(10/1~3/31)です。...

申請書は、国保健康保険会館で配布されています。申請期間は、52年度後期分(10/1~3/31)です。...

申請書は、国保健康保険会館で配布されています。申請期間は、52年度後期分(10/1~3/31)です。...

申請書は、国保健康保険会館で配布されています。申請期間は、52年度後期分(10/1~3/31)です。...

申請書は、国保健康保険会館で配布されています。申請期間は、52年度後期分(10/1~3/31)です。...

申請書は、国保健康保険会館で配布されています。申請期間は、52年度後期分(10/1~3/31)です。...

申請書は、国保健康保険会館で配布されています。申請期間は、52年度後期分(10/1~3/31)です。...



母親クラブの家庭調査は6月から

話 題 の 広 場

母親の役割とは……

最近、受験シーズンの到来とともに、子どもが自ら自分の生命を絶つというニュースが、また目につく。

受験地獄、親子の断絶、家庭の崩壊……といった言葉はならんの中で、時代の風潮で仕方がないのだと感ぜている人も少なくはない。

しかし、子どもを持つ親の数は大きい。たとえ親の愛が衰えようと、時代が移ろうと、子を育てる親の愛は変わるはずがないだろう……

母親とは何をなすべきなのか？ 家庭における母親と父の役割を真剣に考え、地域における母親の役割を大切にしようと、大いに議論してまいろう。第十回を記念しての神戸川原母親クラブ大会が、この小田原母親クラブの会員は、異方にして会場にと大勢つめかけ、緑田山の雲もよしい寒空にもかかわらず熱気あふ大会となるん。

母親クラブ推進員の榎本さんの講演



クラブの行事

1	15	2	15	32
3	32	27	7	66
4	6	9	8	23
5	53	38	30	127

母親クラブに問題を感じた榎本さんの発表

地元が会場とあつて下津巻の相談も参入に



黒加草から撮影を受ける小田原の母親クラブ

母の景色

石垣 りん

母は、花のように美しくなっていく。

冷たい涙に洗われて、

岩石の表情の横顔でも、

やさしさは浸透され、

希望は流されて、

平島ゆるぎなきまで、

あなたは母でありさすればよい。



NHKの高梨アナが会場で片瀬のお母さんと



戦没者等の遺族の方へ

母子家庭等
児童手当の支給
母子手当の支給
児童手当の支給
母子手当の支給
児童手当の支給

戦没・戦病者の国債利用制度

戦没・戦病者の国債利用制度
戦没・戦病者の国債利用制度
戦没・戦病者の国債利用制度
戦没・戦病者の国債利用制度

水洗便所助成金

水洗便所助成金
水洗便所助成金
水洗便所助成金
水洗便所助成金

打ち切りの区域

打ち切りの区域
打ち切りの区域
打ち切りの区域
打ち切りの区域

看護婦を募集

看護婦を募集
看護婦を募集
看護婦を募集
看護婦を募集

職業安定所が移転します

職業安定所が移転します
職業安定所が移転します
職業安定所が移転します
職業安定所が移転します

下水道受益者負担金 第4期分

納期は、3月31日です。
負担金は、納期内に納めましょう。

公益質屋のご利用を

公益質屋のご利用を
公益質屋のご利用を
公益質屋のご利用を
公益質屋のご利用を

市街地相談

市街地相談
市街地相談
市街地相談
市街地相談

小田原地区実業団駅伝大会

富士フィルム足柄が五連勝

富士フィルム足柄が五連勝
第1回小田原地区実業団駅伝大会
優勝(足柄)富士フィルム足柄
2位(足柄)小田原市立第一中学校
3位(足柄)小田原市立第二中学校
4位(足柄)小田原市立第三中学校
5位(足柄)小田原市立第四中学校



五連勝の輝きを帯びた富士フィルム足柄

文武館の館員を募集
昭和53年度
文武館の館員を募集
文武館の館員を募集
文武館の館員を募集

今年五位に躍進 都市対抗駅伝

今年五位に躍進
都市対抗駅伝
今年五位に躍進
都市対抗駅伝

スポーツの季節が... デニスを楽しむ日

スポーツの季節が...
デニスを楽しむ日
スポーツの季節が...
デニスを楽しむ日



塔の峰青少年の家

夏期の利用は抽選で

夏期の利用は抽選で
受付は4月3日～5日
夏期の利用は抽選で
受付は4月3日～5日

3月の市民レクリエーションの集い

Table with columns: 行事 (Event), 内容 (Content), 期日 (Date), 会場 (Venue), 対象 (Target), 参加費 (Fee), 申込先 (Application), 主催 (Organizer). Lists various recreational activities for March.

重要文化財 尊徳生家に防火設備



文化財はみんなの宝、火災から守りましょう

重要文化財 尊徳生家に防火設備
防火設備の設置
重要文化財 尊徳生家に防火設備
防火設備の設置

小田原英学生会 募生を募集

小田原英学生会 募生を募集
英学生会の活動
小田原英学生会 募生を募集
英学生会の活動

桜まつり (Sakura Matsuri)
4月1日～3日
桜まつり
4月1日～3日

お城まつり (Oji Matsuri)
大名行列の参加者募集
お城まつり
大名行列の参加者募集

今月の行事



市民会館

日	(水・木)
1	3月5日(土) 市民会館創立10周年記念式典(10時)
2	3月6日(日) 市民会館創立10周年記念式典(10時)
3	3月7日(月) 市民会館創立10周年記念式典(10時)
4	3月8日(火) 市民会館創立10周年記念式典(10時)
5	3月9日(水) 市民会館創立10周年記念式典(10時)
6	3月10日(木) 市民会館創立10周年記念式典(10時)
7	3月11日(金) 市民会館創立10周年記念式典(10時)
8	3月12日(土) 市民会館創立10周年記念式典(10時)
9	3月13日(日) 市民会館創立10周年記念式典(10時)
10	3月14日(月) 市民会館創立10周年記念式典(10時)
11	3月15日(火) 市民会館創立10周年記念式典(10時)
12	3月16日(水) 市民会館創立10周年記念式典(10時)
13	3月17日(木) 市民会館創立10周年記念式典(10時)
14	3月18日(金) 市民会館創立10周年記念式典(10時)
15	3月19日(土) 市民会館創立10周年記念式典(10時)
16	3月20日(日) 市民会館創立10周年記念式典(10時)
17	3月21日(月) 市民会館創立10周年記念式典(10時)
18	3月22日(火) 市民会館創立10周年記念式典(10時)
19	3月23日(水) 市民会館創立10周年記念式典(10時)
20	3月24日(木) 市民会館創立10周年記念式典(10時)
21	3月25日(金) 市民会館創立10周年記念式典(10時)
22	3月26日(土) 市民会館創立10周年記念式典(10時)
23	3月27日(日) 市民会館創立10周年記念式典(10時)
24	3月28日(月) 市民会館創立10周年記念式典(10時)
25	3月29日(火) 市民会館創立10周年記念式典(10時)
26	3月30日(水) 市民会館創立10周年記念式典(10時)
27	3月31日(木) 市民会館創立10周年記念式典(10時)

小田原市民憲章

わたしたち小田原市民は、開港場としての歴史を築き、心あゆみの港に心を寄せることにより、
 市民生活の発展に努め、先人の英魂をたたえ、
 市民生活の発展に努め、先人の英魂をたたえ、
 市民生活の発展に努め、先人の英魂をたたえ、

児童文化館

日	時間
1	3月5日(土) 児童文化館
2	3月6日(日) 児童文化館
3	3月7日(月) 児童文化館
4	3月8日(火) 児童文化館
5	3月9日(水) 児童文化館
6	3月10日(木) 児童文化館
7	3月11日(金) 児童文化館
8	3月12日(土) 児童文化館
9	3月13日(日) 児童文化館
10	3月14日(月) 児童文化館
11	3月15日(火) 児童文化館
12	3月16日(水) 児童文化館
13	3月17日(木) 児童文化館
14	3月18日(金) 児童文化館
15	3月19日(土) 児童文化館
16	3月20日(日) 児童文化館
17	3月21日(月) 児童文化館
18	3月22日(火) 児童文化館
19	3月23日(水) 児童文化館
20	3月24日(木) 児童文化館
21	3月25日(金) 児童文化館
22	3月26日(土) 児童文化館
23	3月27日(日) 児童文化館
24	3月28日(月) 児童文化館
25	3月29日(火) 児童文化館
26	3月30日(水) 児童文化館
27	3月31日(木) 児童文化館

告知板



この人が
 建設士の受験
 準備講座券集
 健康づくり
 推進のり
 健康相談日

児童文化館
 自動車文庫
 土館 第二回 野間東に
 後北条道跡を
 たずねる会

競輪場周辺道路の総合交通規制日			
3月	23日(木)	24日(金)	25日(土)
	26日(日)	27日(月)	28日(火)
4月	16日(日)	17日(月)	18日(火)
~5月	29日(土)	30日(日)	1日(月)

3月の市民相談のご案内

相談内容	相談員	時間	4月の予定
一般相談(職員)	と	8時30分~17時	毎日
消費生活苦情相談(職員)		(土曜日の午後と休日も)	毎日
市長相談(市長)	〇	7日.....9時~12時	3日
人権擁護相談(人権擁護委員)	〇	14日.....10時~15時	11日
行政苦情相談(行政相談委員)	〇	16日.....10時~15時	20日
法律相談(弁護士)	〇	4日・8日・15日・22日.....13時30分~15時30分	5日・12日・19日・26日
心配ごと相談(民生委員)	〇	6日・13日・20日・27日.....10時~15時	3日・10日・17日・24日
登記相談(司法書士)	〇	9日.....13時30分~15時30分	13日
脱税相談(税務士)	〇	7日.....13時30分~15時30分	4日・18日
宅地建物法律相談(弁護士)	〇	16日.....10時~16時	—
保健相談(保健師)	〇	28日.....13時~16時30分	25日
年金相談(専門相談員)	〇	16日.....10時~16時	20日

〇印の相談は、予約制です。電話などで前もってお申し込みください。

青少年相談は青少年相談センターへ
市民相談室 ☎33-1383

119 火災予防シリーズ 69

訪ごう恐しい山火事



久野山火事の現場

1月から初夏にかけては、山火事が多く発生する時期です。
 ○山で働く人、ハイカーや山でのレクリエーションを楽しむ人々は特に次のことを守りましょう。
 ○たき火のあとと燃束を完全に消すこと
 ○たき火の匂いからは確実に消すこと
 ○燃くすむときの燃えやすめは所定場所所に捨てること

「火の始末。山に集るたび多くたげ」