

新能城原小田

9月26日 天守閣広場で

第31回市民文化祭参加

小田市界隈では、毎年に行われる、新能城原小田に引継ぎを兼ねた小田原城跡を会場に、市民文化祭が行われ、市民文化の発展に寄与している。今年も、市民文化の発展に寄与するため、新能城原小田に引継ぎを兼ねた小田原城跡を会場に、市民文化祭が行われ、市民文化の発展に寄与している。



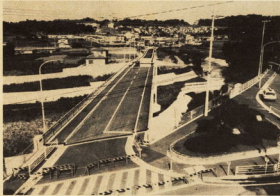
「童子遊小町」を舞う舞世元福さん

前能の歴史の観光地として、市民文化の発展に寄与している。今年も、市民文化の発展に寄与するため、新能城原小田に引継ぎを兼ねた小田原城跡を会場に、市民文化祭が行われ、市民文化の発展に寄与している。

新坂呂橋が完成

八月一日から通行

新坂呂橋の完成は、市民生活の利便に大きく寄与する。この橋の完成により、地域の交通がスムーズになり、市民生活が便利になる。また、地域の景観も美しくなり、観光地としても注目される。



完成した新坂呂橋と市道0081

市の職員を募集

本市では、次のとおり職員を募集します。応募資格は、高等学校卒業以上で、年齢が18歳以上25歳未満であること。また、本市に住民票を有していること。募集職種は、事務、技術、専門職など。詳しくは、本市役所市民課までお問い合わせください。

市立病院 職員募集

本市立病院では、次のとおり職員を募集します。応募資格は、高等学校卒業以上で、年齢が18歳以上25歳未満であること。また、本市に住民票を有していること。募集職種は、事務、技術、専門職など。詳しくは、本市立病院事務課までお問い合わせください。

海外姉妹都市チュラピスタ市へ 派遣大学生決まる



安藤 今日子さん、川瀬 光弘さん、初瀬川 孝夫さん

本市と海外姉妹都市チュラピスタ市との間で、派遣大学生の選定が完了しました。選定されたのは、安藤 今日子さん、川瀬 光弘さん、初瀬川 孝夫さんの3名です。彼らは、来年度にチュラピスタ市に派遣され、文化交流やボランティア活動を行います。

監査の結果

本市の財政状況に関する監査の結果が発表されました。監査の結果、本市の財政は健全であると評価されています。また、今後の財政運営についても、引き続き健全な運営を心がけていくことが求められています。

今月の納税

個人(市民税) 第一期分
納税期限は8月31日です。
税金は納税期内に納めます。

品目	最低価格	最高価格	平均価格	前月比	前年比
卵	240	280	260	5.9%	1.9%
鶏卵(10個入り)	228	278	257	▼7.7	▼0.7
小公明菜(10個入り)	198	220	212	1.9	1.0
マーガリン(200g入り)	168	198	182	2.2	0.6
バター(200g入り)	328	398	375	-	-
牛乳(1リットル)	168	233	199	2.6	-
脱脂牛乳(1リットル)	125	188	157	▼6.5	▼1.3
脱脂牛乳(200ml入り)	165	220	187	▼5.7	▼7.1
みそ(100g入り)	235	348	311	0.3	9.3
じゃがいも(1kg)	100	450	273	42.9	9.6
たまご(1kg)	120	280	189	35.0	▼11.8
とうもろこし(1kg)	10	66	37	▼20.0	▼17.9
じゃがいも(1kg)	30	164	112	11.0	▼1.0
カラシ粉(50g入り)	264	448	365	15.5	13.0
合成洗剤(1kg)	778	1,180	930	2.6	6.8
合成洗剤(500g)	778	1,180	969	-	1.5
石けん(1kg)	1,400	1,550	1,495	▼8.9	▼1.1

消費生活モニター物価調査

7月分

選挙啓発用「マカ」の作品募集

選挙啓発用の「マカ」の作品募集です。募集期間は8月1日から8月31日までです。募集内容は、選挙の重要性や投票の大切さなどをテーマにした絵画やポスターなどです。詳しくは、本市選挙管理委員会までお問い合わせください。

地震火災による避難場所

広域避難場所が一部変わります

大土市・開成地区に、避難所として指定された。また、大土市は、避難所として指定された。また、大土市は、避難所として指定された。

大土市・開成地区に、避難所として指定された。また、大土市は、避難所として指定された。また、大土市は、避難所として指定された。

大土市・開成地区に、避難所として指定された。また、大土市は、避難所として指定された。また、大土市は、避難所として指定された。

広域避難場所一覧表

区分	名称	避難所名
東地区	1	小田原厚木道路インターチェンジ(早川)付近
	2	大塚小学校
	3	城山路上野枝場周辺
西地区	4	城址公園
	5	小田原市下木通浄水処理場周辺
	6	日本専売公社小田原工場グラウンド周辺
	7	東富木小学校周辺
南地区	8	白山中学校周辺
	9	足柄小学校及び富士フィルムランド
	10	長物下前中・酒匂新設小学校周辺
	11	日笠製作所小田原工場
	12	前町小学校第一帯
東地区	13	橋中学校
	14	小田原市公設青果卸売市場周辺
	15	地方卸売市場周辺

⑬は、新設の広域避難場所
⑭は、区域の修正と新設地区の変更された広域避難場所



新設された広域避難場所 図①～③

西地区1: 小田原厚木道路インターチェンジ(早川)付近
東地区5: 小田原市公設青果卸売市場周辺
西地区2: 足柄小学校及び富士フィルムランド
西地区8: 白山中学校周辺



をなくそう!!
使ってください。
かたづけましょう。

一人ひとりのマナーで 騒音防止を!

近隣騒音Q&A

近隣騒音Q&A
近隣騒音Q&A
近隣騒音Q&A

近隣騒音Q&A
近隣騒音Q&A
近隣騒音Q&A

第107回市民劇場 森山良子コンサート

10月3日(日) 午後7時30分開演

主催 小田原市民会館

協賛 1000円

1000円

1000円

1000円

スポーツ



家庭婦人
バドミントン

・時 九月一日、日、
午後八時四十分集合
・会 場 県立南海徳体育
センター

健康体力相談日

・時 九月二日
午前七時三十分～午後五時

初級者のための
沢登り教室

・時 九月二日
午前七時三十分～午後五時

市民レスポーツの集い

・時 九月二日
午後七時～九時

城山陸上競技場
管理棟の完成式

東富水水チーム
優勝

参加者募集

公園や広場は
仲良く使おう

参加しませんが

・時 九月九日 天及
ひろ五日 (木) が希望
・時 九月八日 (木) が希望
・時 九月八日 (木) が希望

家庭婦人
バドミントン

・時 九月一日、日、
午後八時四十分集合
・会 場 県立南海徳体育
センター

健康体力相談日

・時 九月二日
午前七時三十分～午後五時

初級者のための
沢登り教室

・時 九月二日
午前七時三十分～午後五時

市民レスポーツの集い

・時 九月二日
午後七時～九時

城山陸上競技場
管理棟の完成式

東富水水チーム
優勝

参加者募集

公園や広場は
仲良く使おう

録音ボランティア

・時 九月九日 天及
ひろ五日 (木) が希望
・時 九月八日 (木) が希望
・時 九月八日 (木) が希望

家庭婦人
バドミントン

・時 九月一日、日、
午後八時四十分集合
・会 場 県立南海徳体育
センター

健康体力相談日

・時 九月二日
午前七時三十分～午後五時

初級者のための
沢登り教室

・時 九月二日
午前七時三十分～午後五時

市民レスポーツの集い

・時 九月二日
午後七時～九時

城山陸上競技場
管理棟の完成式

東富水水チーム
優勝

参加者募集

公園や広場は
仲良く使おう

水の愛につつまれて
水の週間
8月1日～7日

・時 九月九日 天及
ひろ五日 (木) が希望
・時 九月八日 (木) が希望
・時 九月八日 (木) が希望

日	時	内容
8月3日	1日	出
8月4日	2日	出
8月11日	22日	出
8月12日	23日	出
8月13日	24日	出
8月14日	25日	出
8月15日	26日	出

日	時	内容
8月11日	11時30分	入
8月12日	12時30分	入
8月13日	13時30分	入
8月14日	14時30分	入
8月15日	15時30分	入
8月16日	16時30分	入
8月17日	17時30分	入

お申込みの受付時間はお知らせします。

けんこう診査

(3か月児・3歳児健康診査)

【持参する物】母子健康手帳と別冊、別冊の診査票に必要事項を記入してください。【届出】保健所保健課(電話335)内線43・44

Table with columns: 月日, 受付時間・会場, 対象児. Rows include dates from 8/16 to 9/11 and locations like 保乳室 and 同上.

【7か月児健康診査】

Table with columns: 月日, 受付時間・会場, 対象児. Rows include dates from 8/2 to 9/5 and locations like 市役所7階 and 男子休憩室.

【1歳6か月児健康診査】

Table with columns: 月日, 受付時間・会場, 対象児. Rows include dates from 8/10 to 9/7 and locations like 衛生会館 and (衛生会館所).

Illustration of a family with text about health checkups and contact information for the health center.

図書館分館と配本所 利用のご案内. Includes a list of library branches and their operating hours.

健康コーナー



検査・献血. Information regarding health checkups and blood donation services.

講習会・相談日. Details about various seminars and consultation days.

予防接種の接種間隔表. A detailed table showing vaccination schedules for various diseases like Wtワクチン, B型肝炎, etc.

市民の催物

市民会館(27)746. A list of events and activities held at the Citizen's Hall.

眼科の休日急救医療について. Information regarding emergency eye care services on weekends and holidays.

休日急診診療所 調理業局の家内. Details about emergency clinics and home medical services.

