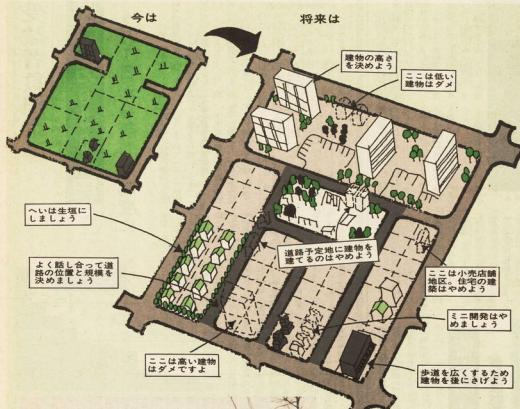




| | | |
|----|----------|------------|
| 人口 | 世帯 | (1月1日現在) |
| 人口 | 189,264人 | (前月比+114人) |
| 世帯 | 58,354世帯 | (前月比+55世帯) |



地区計画度 みんなの手で

住みよい環境を

直して頂きたい

直して頂きたい



整った街並みで快適な生活を

地域に適した きめ細かな内容を

地区計画とは、身近な生活環境を改善し、住みよい環境を創出するための取り組みです。地域の特色や課題に合わせて、きめ細かなルールを設定し、住民の協力を得て進めます。

計画の手順

1. 地区計画の必要性を調査
2. 地区計画の範囲を決定
3. 地区計画のルールを策定
4. 地区計画の施行を推進

お気軽に ご相談を

地区計画に関するお問い合わせは、市役所市民生活課までお願いします。

地区計画制度の特色

地区計画制度の特色は、生かす・育てる・守るの3つの視点から、地域の個性を生かしながら、住みよい環境を創出することにあります。

「地区計画」は、市が定めるルールに基づき、住民の協力を得て進めます。地域の特色や課題に合わせて、きめ細かなルールを設定し、住民の協力を得て進めます。

構地区では

地区計画は、地域の個性を生かしながら、住みよい環境を創出するための取り組みです。地域の特色や課題に合わせて、きめ細かなルールを設定し、住民の協力を得て進めます。

