



人口	世帯	(11月1日現在)
人口	190,330人	(前月比+120人)
世帯	59,337世帯	(前月比+86世帯)



ま新しい施設で赤ちゃんも元氣よく

保健センターが完成

乳幼児診査でかわいい声が

十一月二十八日に待望の保健センターが完成、テープカットが行われ、今月の一日から利用できるようになりました。

一日には、初めて七か月児の健康診査が行われ、完成したばかりの建物の

中で、小さな赤ちゃんたちの大きな声がにぎやかに響きました。

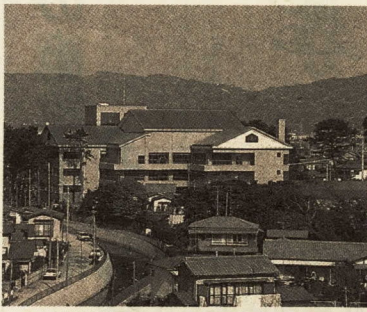
この保健センターは、本市の保健事業の中核となる施設です。みなさんが自分自身の健康を考え、守るよりどころとして、大いに活用してください。

久野の市緑化センターでは 温室の中は花いっぱい



心をこめてシクラメンの手入れを

箱根外輪山のふもと、久野にある市の緑化センター、この温室の中では、シクラメンやシャコバソテツ、サワラソウ、ホクシヤなどが色とりどりに咲いています。外は、木枯らしが吹きつけるこの季節、温室の中に入ると冬から春に一瞬にして季節が移ります。みなさんも是非お出掛けください。



関係者がそろってテープカットを

新年の 書どいけばな展

新春恒例の特別展「新年の書といけばな展」を次のとおり開催します。みなさんでお出掛けください。

◆日時 1月2日(月)～16日(月) 午前9時～午後5時(入場は午後4時30分まで)

◆会場 天守閣2階及び中4階

◆天守閣入場料 大人250円 子ども100円

◆問い合わせ 小田原城天守閣 ☎1373

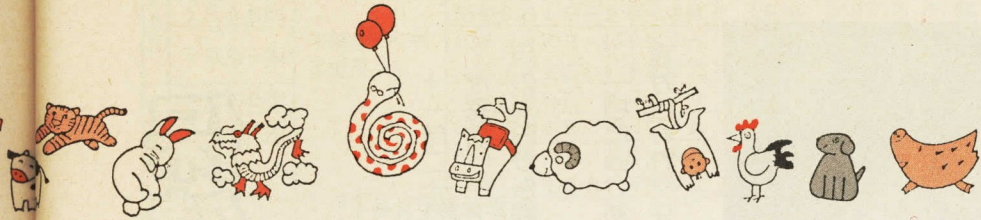


市長選挙 の投票日

2月5日

～みんなそろって投票しましょう～

年末年始の市役所業務のご案内



恒例の風船だより大会

12月29日から1月3日まで市役所は年末年始の休暇となります。市役所の業務と市の施設も次のとおり休みますのでお知らせします。

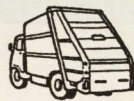
休暇中の市役所業務は



- ◎一般事務 12月29日(木)～1月3日(火)はお休みします。
- ※戸籍住民課、連絡所、支所、取り扱う戸籍、住民票、印鑑証明、住民異動などの窓口事務も休みとなります。ご注意ください。
- ◎会計事務 市役所内の指定金融機関派出所は、12月28日(水)午後4時まで業務を行います。
- 市税等の収納は、次の金融機関で12月31日(土)まで取り扱います。



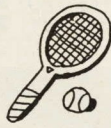
- ◎水道 12月29日(木)～1月3日(火)は業務を休みます。水道の故障や漏水の場合、市の公営企業へ連絡してください。
- ◎燃えるごみの収集 12月31日(土)までは平常どおり。1月4日(水)から業務を始めてください。
- ◎12月28日(水)～1月3日(火)は、30日(金)が年内最後、1月4日(水)が年内最後、1月5日(木)から。
- ◎燃えないごみの収集 旧緑



年末年始の転出清算の手続は、12月24日(土)までに営業課料金係(☎331646)へ連絡してください。それ以降になりますと、年内の清算が難しくなります。なお、橘地区については県営水道ですので、県企業庁水道局二宮営業所(☎046378111)へお問い合わせください。

◎下水道 年末年始の修理は、施工業者又は市役所(☎331820)へ連絡してください。

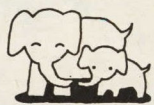
市の施設のお休みは



- ◎12月28日(水)～1月3日(火)
 - 城山陸上競技場
 - 城内スポーツ・レクリエーション広場
 - 城内弓道場
 - 酒匂川スポーツ広場
 - 鴨宮運動広場
 - 多古運動広場
 - 高田運動広場
 - 寿町テニスコート
- ◎12月29日(木)～1月4日(水)
 - スポーツ会館
 - ※12月24日(土)～27日(火)、1月4日(水)～8日(日)の間は、午前9時～午後5時となります。
 - なお、1月の予約受付は1月4日(水)です。
 - 塔ノ峰青少年の家



- ◎12月28日(水)～1月4日(水)
 - 市民会館
 - 国府津公民館
- ◎12月29日(木)～1月3日(火)
 - 市立病院
 - ※急患はこの限りではありません。
 - 片浦診療所
 - 社会福祉センター
 - ※浴場、大広間は12月27日(火)～1月4日(水)は休みます。
 - 前羽福祉館
 - 下中老人憩の家
 - いこいの森
- ◎12月30日(金)、1月1日(日)
 - 酒匂川左岸サイクリング場
 - 斎場
- ◎1月1日(日)
 - 栄町 本町駐車場
 - ※2日(月)、3日(火)は午後7時まで、4日(水)からは平常どおり営業いたします。
 - なお、小田原駅東口駐車場は、平常どおり4時～17時営業です。

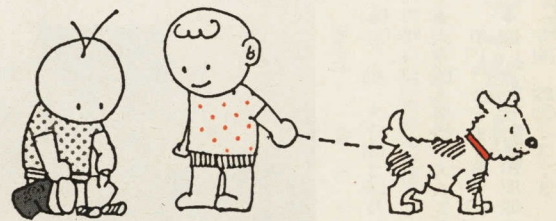


- ◎12月29日(木)～1月1日(日)
 - 天守閣
 - 遊園地
 - 公益事業協会の売店(城址公園、藤棚前)
- ◎12月27日(火)も館内整理日のため休みます。
- 尊徳記念館
- 保健センター
- 図書館
- 郷土文化館及び郷土文化館分館

おしらせ

犬のフンは迷惑

あなたは片付けていますか？ 道路や公園などが汚され迷惑しています



テレビの受信障害が起きたときは

テレビの受信障害が起きる場合は、いろいろな原因が考えられますが、大別すると次の二つに分けられます。

○テレビ系の故障によるもの(主な障害源)

- ・テレビ本体の故障
- ・アンテナ線の劣化や接続不良
- ・テレビ付近にある電気器具の異常

○電波障害によるもの(主な障害源)

- ・建造物や送電線など、高層物による電波の反射やしゃへいによるもの
- ・他のテレビ局の電波や無線などによる混信

また、このほかアンテナ・ブースター(テレビの電波を強める機器)からの妨害電波の発信による、テレビ系の故障と電波障害の両方が要因と言える受信障害も比較的多いようです。

そこで、受信障害が起きたときには、自宅のテレビの症状をよく観察し、近所のテレビの状況も聞いて、最終的に電器店に点検などを依頼していただくのがよいでしょう。それでも原因が不明の場合は、関係機関の紹介等、ご相談に応じます。

干支(えと)展

資料提供にご協力を

郷土文化館では、毎年1月中旬から2月中旬にかけて、その年の干支(えと)にちなんだ展示を行っています。

国民健康保険料納付済額のお知らせを配布

昭和63年中の国民健康保険料納付済額のお知らせを、1月中旬に各被保険者世帯に配布します。確定申告等を行うときに参考にしてください。

◆問い合わせ 保険年金課 国民健康保険係 ☎331834

◆問い合わせ 保険年金課 国民健康保険係 ☎331834

◆問い合わせ 保険年金課 国民健康保険係 ☎331834

◆問い合わせ 保険年金課 国民健康保険係 ☎331834

市役所の入札参加願

そこで、已に関する美術工芸

小田原スケッチ今むかし ⑨

絵と文・小暮 次郎



宮小路の富貴座を少し通り越すと青物町通り(国際通り)だが、その手前左に一軒の小さな焼き芋屋があった。昔の人には焼き芋も時には飯代わりになり、また、おやつには安くてうまい庶民的な食べ物の一つであった。だから冬場になると、焼き芋屋さんが、あちこちで始まり、繁昌した商売だった。

子供は一銭、二銭玉を握って「オクレー、お芋二銭」と言いながら集まってくる。店は、どこも女手一人の副業で店先には大きい土釜(かま)が二つどっかり据(す)わりその周りを黒い漆喰(しっくい)で固めてある。その上に

オクレー

焼き芋二銭



小穴(ざる)が二つ、一つは塩ゴマ入れ、もう一つは銭入れである。芋が焼けないと立ちん棒で随分待たされるが、できると、いきなり古新聞で無造作に包んでくれ、みんな汚いとも思わず平気で食べたものだ。

軒先の下がるあんどんには、墨で「九里四里うまい十三里半」と書いてあったが、これは一つのクイズものであった。九里は栗、四里はよりでたせ



宮小路から青物町商店街方向を望む

は十三里だがそれを半里も上回るほどのうまさだと言う、こじつけだったと思う。だが看板に偽りありで、ここは芋は水っぽくその味は、十三里半ではなかったこともある。

北方の領土にともせ 日本の灯



市は技能尊重対策の一環として、市内の技能者のうち特に優秀な技能を持ち、職種の向上発展に功績のあつた方を表彰する制度を設けています。本年度の表彰式は十一月二十二日に行われ、二十人の方が表彰されました。なお、表彰された方々は次のとおりです。(敬称略)

◆技能功労者 △あん摩・マッサージ指圧師・はり師・きゆう師 高橋一雄(本町) △造園師及び植木職 加藤松平(久野) △自動車整備士 中戸川寅三(栢山) △和裁士 門脇政三(栄町) △箱根細工 中嶋秀雄(板橋) △左官職 稲田精三(鴨宮) △塗装工 木野村登(浜町) △看板

厳しい社会経済環境の中で、高齢者や障害者の就業の機会がますます狭められていきます。そこで、市では昨年度から、高齢者や障害者の雇用問題に理解を示し、雇用の促進に貢献されている優良事業所を表彰しています。本年度の表

表彰式は十一月二十二日に行われ、次の四事業所に山橋市長から感謝状が贈られました。(敬称略)

○高年齢者雇用優良事業所
○鈴廣商事(代表者 鈴木智恵子 風祭二四五)
○医療法人清輝会国府津病院(代表者 野地進 田島一

磨きぬかれた技能者 20人を表彰

八十治(飯田岡) △石材加工士 青木信康(板橋) △菓子製造師 大矢紀一(本町) △とび職 高橋元治(東町) △屋根ふき工 磯崎伊男(東町) △れんが積及びタイル張工 杉山竹次(国府津) △畳工 鈴木四郎(栄町) △クリーニング士 小林勲(栄町) △調理師 山本幸男(本町)

12月26日~31日
消し忘れ、使用ミス、乱雑
こんなことが原因で
火事になっています

忙しいとき
でも、これだけは忘れないで

- ◎その場を離れるときは必ず火を消してから
- ◎器具の使用はいつも安全点検
- ◎周りの整理整頓

消防本部・消防署・消防団

歳末火災特別警戒

おしらせ・おしらせ・おしらせ

職 種	仕事の概要	勤務時間	賃 金	主な勤務場所の例
給食調理員関係	臨時給食調理員	1日 8時間	日給4,900円	学校給食センター、橘・豊川学校給食共同調理場又は受入パート配置校以外の小学校
	給食作業員	時間パート	時給 610円	
	米飯パート			
受入パート	学校給食センター等から運ばれてくる学校給食の受取作業、食器の洗浄作業、学校給食センターへの食器の返送作業	1日 8時間	日給4,800円	片浦小学校、前羽小学校、下中小学校、豊川小学校又は中学校
学校用務員関係	臨時用務員	1日 8時間	日給4,800円	小学校又は中学校
	学校作業作業員	時間パート	時給 600円	小学校、中学校又は幼稚園

市役所の入札参加願の更新を
市が発注する工事や製造の請負、物件の買入れ、測量及び設計委託等の指名競争入札に参加を希望する方は、次のとおり申し込みください。

なお、今回は2年に1回の更新です。現在資格のある方は、

臨時職員を募集
市教育委員会では、退職者の補充等に充てるため、臨時職員を若干名募集します。ご希望の方はお申し込みを。

なお、応募された方につきましては、昭和64年度臨時職員応募者名簿に1年間登録いたします。

◆募集職種及び内容等 表のとおり(金額は、予定額)

◆募集期間 12月15日~1月14日まで

◆応募方法 市販の履歴書に

- 学校用務員関係
- 教育総務課庶務係
- 給食調理員関係
- 教育総務課庶務係
- 給食健康課給食係
- 学校給食センター

◆郵送先 〒250 小田原市荻窪300番地 小田原市教育委員会教育総務課

◆問い合わせ

◆必要事項と希望職種(複数でも可)を記入し、募集期間内に郵送してください。

◆連絡先 郷土文化館 ☎231377

ちびっ子レポーターです



●レポーター
新玉小学校六年
藪田 貴史くん
石川 和代さん
●説明者
本多 電算情報課長

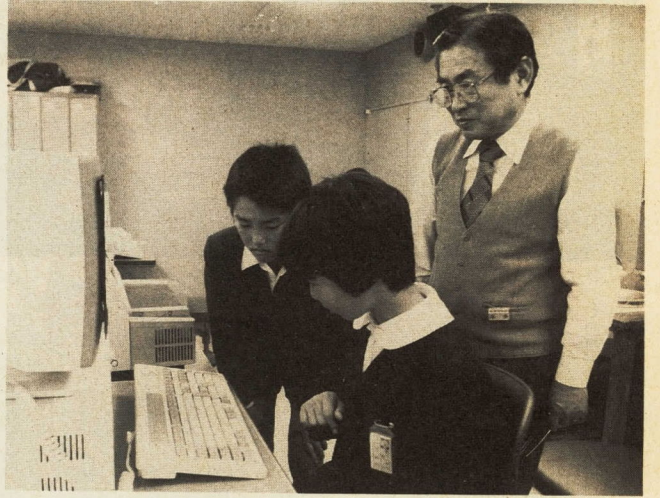
私たちの身の回りにもたくさん
さんのコンピュータが使われ
ていますが、市役所の中では
どのように利用されているの
かを知るために、電算情報課
を訪ねてみました。

☆ ☆ ☆
石川 市役所ではどのよう
な仕事にコンピュータを使っ
ているんですか。

課長 税金や年金、水道料
金を計算して市民に通知した
り、住民票を交付したり、い
ろいろな仕事に使っています。
電算室には大型コンピュータ
があり、オンラインといって
ほかの課の端末機とつなげて
動かすこともできます。

藪田 大型コンピュータは、
ファミコンやパソコンとどこ
が違うんですか。

課長 基本的には同じで、
計算したり図や表を書いたり
と、できる仕事の量や種類が
違うだけです。市役所の機械
は、一秒間に五百三十万回も
計算ができるんですよ。



現代っ子はコンピュータになじむのもすぐ

課長 例えば道路を造ると
き、地図に線を引いたり、道
路ができたら交通量がどう変
わるかなど、いろいろな資料
をつくらなければなりません。
コンピュータがものを考えて、
市の方針を決める手助けをで
きるといいと思います。

藪田 コンピュータを使え
ない仕事はありますか。

課長 将来は全部の仕事が
コンピュータを使ってできる
ようになるかもしれません。
でも、機械は手助けはしてく
れますが、最終的に決定する
のは私たち人間です。

石川 よく分かりました。
では、実際にコンピュータを
見せてください。

課長 機械は温度変化に弱
いので、この電算室は一定の
温度を保っています。簡単な
操作をしてみましょう。
藪田・石川 今日実際はコ
ンピュータに触れることもで
きて楽しかったです。どうも
ありがとうございました。

わたしの提案

夕方のチャイム—みんなで考えよう



市役所内にある防災行政用無線の放送室

●メロディ放送の時刻を季節
に合わせて(子どもを持つ
複数の母親)

現在、夕方の赤とんぼのメ
ロディ放送は、冬は午後四時
夏は六時に鳴っていますが、
それを合図にして、子どもを
家に帰るようにさせている家
庭が多いと思います。

できれば、夕暮れの時間に
合わせて、春と秋には五時に
チャイムを鳴らし、一年を通
じて子どもたちの帰宅時間の
目安になるようにしたいら
いかならうか。

■お答え
メロディ放送を毎日流して
いるのは、防災行政用無線の

保守点検が本来の目的ですが、
多くの方から同様な意見を
いただいています。
現在、メロディ放送は、夏
期(四〜九月)は午後六時、
冬期(十〜三月)は午後四時
に流しています。

この時刻は、同じ無線の周
波数を使っている他市町との
混信や電波妨害を避けて決
めたものです。小田原市の無線
は昭和六十年に設置され、他
市町と重複しない時刻を選ん
だという経緯があります。

そこで、ご希望の午後五時
ごろで、前後に多少ずらした
時刻ならば放送が可能もし
れませんので、今後、みなさ
んのご意見を参考に検討して
みたいと思います。

なお、このほか音声の重複
等により無線放送の内容が聞
き取りにくいという意見が
寄せられていますが、この点

については、建物等の障害物
や天候、気圧等の気象状況と
の関連もあり、解決には困難
な点が多いので、十分研究し
ていきたいと思っています。



これらの内容について、み
なさんのご意見をお待ちして
います。

ご意見、ご提案は先月各家
庭にお配りした「わたしの提
案」用紙がきをお使いくださ
い。お手元ない場合は、支
所・連絡所等にありませんの
でご利用ください。

無線放送についてのお問
い合わせは防災対策課(☎331
855)へお願いします。

おしらせ・おしらせ・おしらせ

年金証書は 大切に保管を

現在、年金を受けている方
は、年金証書を持っています
が、この証書は年金受給者で
あること、また、どのような
年金を受けているかを証する
大切な書類です。

郵便局で年金の支払いを受
けるとき、年金融資を受ける
とき、また、年金の支払通知
が届かない場合などの年金相
談も年金証書の記号番号によ
り対応しますので、大切に保
管してください。

なお、年金証書を紛失した
ら、破損したりした場合は、
すぐに再交付の手続きをしな
い。

◆問い合わせ 保険年金課
国民年金係 ☎1867

野菜の即売会は 12月19日です

小田原消費者の会では、次
のとおり野菜の即売会を開催
します。

●日時 12月19日(月) 午前
10時から(売り切れ次第終
了)

●会場 市民会館大ホール
前

●即売品 ニンジン、ハクサ
イ、サトイモ、ゴボウ、タ
イコン、その他いろいろ。

今回は特に農家の方による
手作りみそ、漬物なども用
意します。

◆問い合わせ 市民生活課
☎1398

交通ルールを 守りましょう

20日(火)まで年末の交通事故
防止運動が実施されています。
この時期は、特にお酒を飲
む機会が増えますが、相変わ
らずお酒を飲んだ後の交通事
故が後を断ちません。

悲惨な事故を起こさないた
めにも、車を運転する人はお
酒を飲んだら絶対にハンドル

◆場所 小田原少年院構内
◆問い合わせ 小田原拘置支
所庶務課 ☎2009

小田原矯正展を 12月18日に

横浜刑務所と小田原少年院
では、収容者の作品などの展
示と作業製品の展示即売を次
のとおり行います。

◆日時 12月18日(日) 午前
9時30分〜午後2時
◆内容 ①収容者の作品や
所内生活のパネルの展示
②刑務作業製品展示即売
家具類・木工及び金属工芸
品・産地直送(北海道)の
小豆

り、破損したりした場合は、
すぐに再交付の手続きをしな
い。

家庭の蛇口故障や水道管破
裂などの修理は、知り合いの
水道公認業者か、近くの水道
公認業者へ直接申し込みを。
ただし、公認業者以外は修理
できません。

公道内の水道管は市が無料
で修理します。漏水箇所を発
見されましたら工務課維持係
に連絡を。宅地内は有料です。
蛇口・パッキンの取替え
は自分でできます。公認業者
か水道材料店でパッキンを
買ひ、メーカーボックス内の
止水栓を止めてから修理を。
なお、桶地区については県
営水道です。

詳細は県企業庁水道局二宮
営業所(☎0463⑧11
1)へお問い合わせください。
◆問い合わせ 小田原市管工
事協同組合 ☎1002
工務課 ☎1667(夜間
☎2554)



法務局の登記は
お早めに

年内の法務局の登記事務は、
12月28日(木)までです。年末は
登記事件が急激に増加し、相
当な混雑が予想されますので、
早めに登記の申請をしてくだ
さい。

なお、次に関連する登記申
請はなるべく早く提出してく
ださい。

○表示登記に関する登記申請
書
○権利に関する登記申請書
(商業、法人に関する登記
申請書を含む)

◆問い合わせ 横浜地方法務
局小田原支局 ☎2018

演奏会に 出ませんか

小さな音楽家たちのコンサ
ートの実行委員会では、来年
の7月15日市民会館大ホール
で行う第15回記念コンサート
のピアノ演奏者を募集します。
◆演奏曲目 サン・サーンス

冬の寒い時期は道路に 水をまかないように しましょう。

道路の凍結防止
にご協力を

買ひ、メーカーボックス内の
止水栓を止めてから修理を。
なお、桶地区については県
営水道です。

作曲 組曲「動物の謝肉
祭」
◆応募資格 県西地域の中小
高生(ツエルニ30番終了
程度)
◆オーディション 2月12日
にアオキホールで。
◆問い合わせ アオキ音楽教室
☎1165

20日までに
年賀状は

郵便局では、年賀状の受付
を今日15日から始めます。元
旦に配達できるように、なる
べく20日ごろまでに出すよう
にしてください。

◆問い合わせ 小田原郵便局
☎26002

商工会議所で
検定試験を

商工会議所では珠算の検定
試験を昭和64年2月12日(日)
に行います。希望者は1月12日
までに申し込んでください。
◆申込み・問い合わせ 小田
原商工会議所 ☎181