



人口	世帯	(2月1日現在)
人口	190,489人	(前月比-6人)
世帯	59,467世帯	(前月比+19世帯)



しめり付くくま山際とまきかきも 山崎原も参加して

早く咲かないかな みんなで 植えた アシサイ通り

緑豊かなまちづくりを自指し、城山公園とその周辺の緑地をアシサイの街にしよと、二月十八日、アシサイ植樹会が開かれました。この会は、市費や市民の寄付を積み立て、三百になる、ふるとふりの「基礎」の植を育てて行われました。植口は、地元自治会と一般市民の四百二十人が参加し、城山公園とその周辺の沿道五所に分れて、高さ一メートルの苗木を一本を次々に植えました。アシサイは開花期間が長く、開花期は四月の桜、五月のツツジに続き、訪れるの目を養いませいといわれています。



歴史もよま話に耳を傾けて

春日局と小田原藩

一日、十四日、中央公民館ホールにおいて、全盛期の春日局(ひだりか)の扮装と田原について語る催しが行われました。

春日局は、アキハタ、アキハタ、春日局(ひだりか)の扮装と田原について語る催しが行われました。

春日局は、アキハタ、アキハタ、春日局(ひだりか)の扮装と田原について語る催しが行われました。

春日局は、アキハタ、アキハタ、春日局(ひだりか)の扮装と田原について語る催しが行われました。



ドラマ「春日局」の舞台で春日局の扮装が上りました

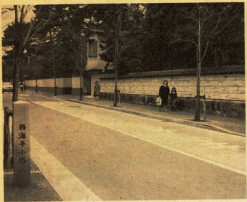


ミス小田原コンテスト 北條五代祭りパレード

●申込方法 申込書、写真、履歴書、学歴、出身校、年齢、身長、体重、髪色、髪型、瞳色、歯の色、歯の並び、爪の色、爪の長さ、指輪、ピアス、ネックレス、腕時計、手帳、財布、眼鏡、メガネ、帽子、靴、履物、アクセサリー、その他、応募資格、応募期限、応募方法、応募場所、応募料、応募回数、応募資格、応募期限、応募方法、応募場所、応募料、応募回数、応募資格、応募期限、応募方法、応募場所、応募料、応募回数

●申込方法 申込書、写真、履歴書、学歴、出身校、年齢、身長、体重、髪色、髪型、瞳色、歯の色、歯の並び、爪の色、爪の長さ、指輪、ピアス、ネックレス、腕時計、手帳、財布、眼鏡、メガネ、帽子、靴、履物、アクセサリー、その他、応募資格、応募期限、応募方法、応募場所、応募料、応募回数

北條五代祭りパレードの様子



城下町の落ちた風情は大切にしたいもの

● 城下町では、駅の周辺エリア、
 地味な住かみ開発がすす
 進している。このままでは、
 元の景色はなくなってしまう。

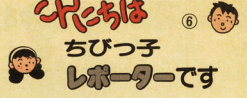
わたしの提案

色の調和がとれた城下町に

● 城下町では、駅の周辺エリア、
 地味な住かみ開発がすす
 進している。このままでは、
 元の景色はなくなってしまう。

● レポート
 ● 取材
 ● 編集
 ● 発行
 ● 印刷

● レポート
 ● 取材
 ● 編集
 ● 発行
 ● 印刷



● レポート
 ● 取材
 ● 編集
 ● 発行
 ● 印刷

● 城下町では、駅の周辺エリア、
 地味な住かみ開発がすす
 進している。このままでは、
 元の景色はなくなってしまう。

● 城下町では、駅の周辺エリア、
 地味な住かみ開発がすす
 進している。このままでは、
 元の景色はなくなってしまう。

● 城下町では、駅の周辺エリア、
 地味な住かみ開発がすす
 進している。このままでは、
 元の景色はなくなってしまう。

● 城下町では、駅の周辺エリア、
 地味な住かみ開発がすす
 進している。このままでは、
 元の景色はなくなってしまう。



市民生活課長との対話にすっかり打ち解けて

● 城下町では、駅の周辺エリア、
 地味な住かみ開発がすす
 進している。このままでは、
 元の景色はなくなってしまう。

おしらせ

● 城下町では、駅の周辺エリア、
 地味な住かみ開発がすす
 進している。このままでは、
 元の景色はなくなってしまう。

伝言板

● 城下町では、駅の周辺エリア、
 地味な住かみ開発がすす
 進している。このままでは、
 元の景色はなくなってしまう。

● 城下町では、駅の周辺エリア、
 地味な住かみ開発がすす
 進している。このままでは、
 元の景色はなくなってしまう。

● 城下町では、駅の周辺エリア、
 地味な住かみ開発がすす
 進している。このままでは、
 元の景色はなくなってしまう。

日ごろの備えが大切

● 城下町では、駅の周辺エリア、
 地味な住かみ開発がすす
 進している。このままでは、
 元の景色はなくなってしまう。

防災講演会を開催

● 城下町では、駅の周辺エリア、
 地味な住かみ開発がすす
 進している。このままでは、
 元の景色はなくなってしまう。