



¥590

発行 小田原市役所 〒250 小田原市荏原300番地 編集 広報課 ☎33-1261

総合計画審議会の設置も

市民参加の計画づくり



市では現在、小田原のまちづくりに着目して、総合計画「小田原21世紀つづき」後期基本計画の策定を進めています。市民のみなさんの声を計画に反映するために、市内六地域八会場で開催した市民集には、約五百五十人の方が参加していただきました。

テレフォンガイド に新サービス

防災無線が聞けます サービスコード102

- 機能が改善して、二利用の案内をします。
●案内が終了しましたら、ごとのうの終了、サービスコード「102」をかけたすつめり、ダイヤルしてください。
●ご利用に際して
●テレフォンガイドが話し中の際は、数分待ってからお掛け直してください。

特集 災害に強いまちづくりの推進 新消防署の建設に着手

サービスコード表 を直しましょう
●緊急のお知らせ
100 事故や災害などの緊急情報
101 催しの日程変更などのお知らせ
102 防災無線が聞き取れなかったら
●休日・夜間の急患診療
110 休日・夜間急患診療所

集会所は、メイブリーやちづくりへの期待に合致は熱い雰囲気にもなりました。また、「市民と市長との懇話会」や地区による懇話会などを数多く開催してまいります。市では、こうしたみなさんの意見をもとにして、引き続き計画づくりを進めていきます。また、先月16日には、市長の諮問機関として総合計画審議会の設置が決定し、来月2月に仮審中を、五月には本審中をいたす予定です。
●来年の一月には、計画最終案をお知らせする市民全体集会「仮称」市民の集いを開催する予定です。

開設20周年記念 小田原青果まつり
日時 11月13日(日)午前9時~午後3時
会場 小田原青果市場(下府中小学校)
主催 小田原青果まつり実行委員会
●主な行事
●開設20周年記念青果物博覧会
●青果物展示・即売会
●子ども広場(ニッパ)
●子どもしゃべり会
●各種抽選(抽選者参加のせりふりクラウン大会)
●おいしくおいしく健康コーナー/学芸アスレチック/演奏会
●郷土芸能(足腰太鼓ほか)
●ゴミ問題展示コーナー
●問い合わせ 青果市場管理事務所 ☎1551

抽選券
切り離して当日お持ちください

おだわら 環境セミナー
地球環境問題はいまや人類最大のテーマとなつてい
地球のい、宇宙やオゾンに華す私たちが、何をすべきか、身近な問題とてとまろくにつけて、市民のみなさんにも考えたいと思ふべきです。
日時 11月21日(日)午前9時50分~午後1時15分
会場 小田原市中央公民館
主催 小田原市 酒匂川水保保全協議会
●後援 神奈川県
●講師 酒匂川
●講演 酒匂川「みんなの地球」横浜国立大学工学部教授 横野雄士、浦野平蔵
●立役者 酒匂川
●講師 酒匂川
●入場料 無料
●申込み・問い合わせ 電話 33-4743
●申し込み・生活環境課 ☎33-4743

people people people people people people people people people

十月一日、市内酒場に、プリンと小田原市生がふれあいセンターいそしき内で、一階ラウンジに隣接する「シシガル」が同じに開業した。

この日を選んだのは、小田原市手玉ふれあい館のことは、昭和三十三年に発足した精神障害児、者の保護者として、現場から、の作業所、障害者の就業所、作業所の仕事、理と

ぷ-ふる

生きたいふれあいセンターいそしき内で障害者の店シューカールを運営する小田原市手玉をつくる会会長

安藤 豊子 さん



「シシガル」を開業させたのは、障害者の職域拡大、障害者健康者とのふれあいの場をつくること、目的が、現場から、の作業所、作業所の仕事、理と

「シシガル」を開業させたのは、障害者の職域拡大、障害者健康者とのふれあいの場をつくること、目的が、現場から、の作業所、作業所の仕事、理と

people people people people people people people people people

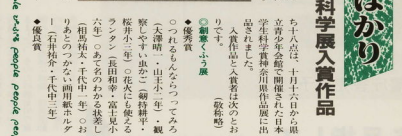
people people people people people people people people people

工夫と努力の力作ばかり

第42回創意くふう展・科学展入賞作品

第四十二回小田原地方児童生徒創意くふう展が十月一日から三日、小田原市立生徒科学展が十月一日から四日、同時に市民会館で開催されました。

創意くふう展の出品数は、三百五十点、小学部百二十点、中学校百四十点、高小部百四十点、合計百九十点でした。どの作品も日常生活の中にヒントを得て、創意工夫したものが多く、



入賞作品のうち、十一点は、十一月十日から神用川児童科学センターで開かれる県学童フェスティバルに出展する予定です。また、科学展の出品数は、三百五十点、小学部百二十点、中学校百四十点、高小部百四十点、合計百九十点でした。

people people people people people people people people people

定期監査の結果

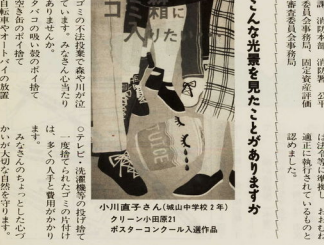
収入事務・支出事務を重点に

先月行われた定期監査について、御くわしくお報告する。監査の結果、飛んでまいり、毎日の活動に備えられた収入事務、支出事務の重点に審査員が注目された。収入事務、支出事務の重点に審査員が注目された。

もう一度考えよう 犬や猫の正しい飼い方

●天や猫を死ぬまじり可愛がる気持ちはありませんか。
●犬や猫を飼ったことがありませんか。
●犬や猫を飼ったことがありませんか。
●犬や猫を飼ったことがありませんか。

こんな光景を見たことがありますか



小川直子さん(城山中学校2年) クリスマス小田原21 ボスターコートール入賞作品

愛嬌と責任をもった飼ひよう 飼えなくなった犬・猫の引き取り

●問い合わせ 生活環境課 ☎4486

●問い合わせ 生活環境課 ☎4486

月	日	引取場所	時間
11月25日	11月24日	橋支所	13時45分
11月26日	11月25日	橋支所	13時45分
11月27日	11月26日	橋支所	13時45分
11月28日	11月27日	橋支所	13時45分
11月29日	11月28日	橋支所	13時45分
11月30日	11月29日	橋支所	13時45分
12月1日	11月30日	橋支所	13時45分
12月2日	12月1日	橋支所	13時45分
12月3日	12月2日	橋支所	13時45分
12月4日	12月3日	橋支所	13時45分
12月5日	12月4日	橋支所	13時45分
12月6日	12月5日	橋支所	13時45分
12月7日	12月6日	橋支所	13時45分
12月8日	12月7日	橋支所	13時45分
12月9日	12月8日	橋支所	13時45分
12月10日	12月9日	橋支所	13時45分
12月11日	12月10日	橋支所	13時45分
12月12日	12月11日	橋支所	13時45分
12月13日	12月12日	橋支所	13時45分
12月14日	12月13日	橋支所	13時45分
12月15日	12月14日	橋支所	13時45分
12月16日	12月15日	橋支所	13時45分
12月17日	12月16日	橋支所	13時45分
12月18日	12月17日	橋支所	13時45分
12月19日	12月18日	橋支所	13時45分
12月20日	12月19日	橋支所	13時45分
12月21日	12月20日	橋支所	13時45分
12月22日	12月21日	橋支所	13時45分
12月23日	12月22日	橋支所	13時45分
12月24日	12月23日	橋支所	13時45分
12月25日	12月24日	橋支所	13時45分
12月26日	12月25日	橋支所	13時45分
12月27日	12月26日	橋支所	13時45分
12月28日	12月27日	橋支所	13時45分
12月29日	12月28日	橋支所	13時45分
12月30日	12月29日	橋支所	13時45分
12月31日	12月30日	橋支所	13時45分

全国物価統計調査

11月18日～20日 調査にご協力を

●調査の目的等
●調査の方法
●調査の協力

もう一度考えよう 犬や猫の正しい飼い方

●天や猫を死ぬまじり可愛がる気持ちはありませんか。
●犬や猫を飼ったことがありませんか。
●犬や猫を飼ったことがありませんか。
●犬や猫を飼ったことがありませんか。

災に強い安全なまちづくりを

近年、東海地震や神奈川東部地震の発生が懸念されています。地震などの災害には、市民のみならず行政がお互いに力を合わせて二三脚で取り組んでいくことが重要です。市では市民のみならずの自主的な防災活動を支援するとともに、総合的な防災対策を進めます。災害に強い安全なまちの実現を目指してまいります。今回は、10月から東部地区で始まった、新消防本部・署庁舎の概要を詳しく紹介し、開設後は新体制のもと、消防防災活動の拠点となり、一層の消防力の強化と消防活動の円滑化が図られます。

新消防本部・署庁舎の建設に着手

小田原市では、毎年付近近くの大津が発生し、甚い人命や財産が犠牲されています。近年、東海地震や神奈川東部地震の発生が懸念されています。また、都市部化の進展に伴って、近年は四角い建物が増加し、耐火性能が低下しているため、高層化の進展などにより、ますます増える傾向が懸念されています。

建設に着手

これらに対処するためには、一層の消防力の強化と、消防活動の円滑化を図る必要があります。現消防本部・署庁舎は朽食が進み、又、車庫の大規模化が進んでおり、そのために東部の川津地区消防防災活動の拠点となる消防本部・署庁舎を移転建設します。

消防施設配置図



講堂を市民に開放 防災教室などに利用を

この事が、平成六年完成を目指し、十月から始まりました。

新庁舎の敷地面積は、三千七百七十八・七平方メートル。

防炎教室などに利用いただけるようにしたいと考えています。

本棟は、鉄筋コンクリート造地上二階建て、延べ面積千九百三十三・八平方メートルで、二階が消防署（未着）、三階が消防本部となります。二階消防署の一階には、市民のみならず利用できる職業訓練室が設けられます。職業訓練室は、百四十人を容れ、映画やテレビが映写できるようになっています。

最新コンピュータを導入して 素早い対応

三階消防本部通信指令室には、火災、救助、救助、地震、風水害などの一瞬一秒争う災害時、にスピーディーに対応できるように、コンピュータを活用

した消防警報システムが導入されます。このシステムは、二九番の通報に基づいて出動部隊を編成し、出動指令を出します。また、消防隊が消火や救助活動に必要な防炎、危険物搬送などの状態を

この他、鉄筋コンクリート造地上五階建て延べ面積百八十五・九平方メートルの訓練塔には、煙体検知センサーや救助突入用防水ヘルメットや呼吸器が設置されます。こちらも防炎体験教室に利用できます。

市税等の納付金口座振替にすると、納付けたて銀行から、自動的に引き落とし、共済ご担当者の方

お知らせ

在宅介護支援 センター相談
 本市で本年年度から特別介護老人ホームに転居して実施されています。これは在宅のみなさんのお年寄りや病室のあるお年寄りを介護する方々の各種相談に24時間体制で対応し、必要に応じて介護指導サービスが総合的に受けられるように関係行政機関との連絡調整を図るものです。

また、ご家庭を訪問しての介護指導、訪問介護指導の提供も必要に応じて受け付けています。

お問い合わせ先：市民課生活福祉課 電話：333-4411

年末調整のお知らせ
 平成4年分給与の支払を、11月26日(午後1時30分)より14時(午後1時)から配布します。

お問い合わせ：市民課生活福祉課 電話：333-4411

農業者委員会
 (への申請は) 農地の権利移動をする場合には、農業者委員会の許可が必要です。許可日等は毎月の委員によって決定されますので、年内に登記等をする人は、11月中旬に申請してください。

お問い合わせ：農業者委員会 電話：333-7788

セラー 酒割り 32
 15 生きかふれあいセンター 電話：333-3333

◎小田原市へ少額会 電話：333-6666

◎国民年金基金に加入しませう

伝言板
 ●応募資格 福祉活動に携わっている方
 ●募集します

お知らせ
 ●お問い合わせ 社会課 電話：333-1864

◎口座振替 ●ご利用のすすめ

市税等の納付金口座振替にすると、納付けたて銀行から、自動的に引き落とし、共済ご担当者の方

伝言板
 ●応募資格 福祉活動に携わっている方
 ●募集します

お知らせ
 ●お問い合わせ 社会課 電話：333-1864

◎口座振替 ●ご利用のすすめ

市税等の納付金口座振替にすると、納付けたて銀行から、自動的に引き落とし、共済ご担当者の方

伝言板
 ●応募資格 福祉活動に携わっている方
 ●募集します

お知らせ
 ●お問い合わせ 社会課 電話：333-1864

◎口座振替 ●ご利用のすすめ

市税等の納付金口座振替にすると、納付けたて銀行から、自動的に引き落とし、共済ご担当者の方

伝言板
 ●応募資格 福祉活動に携わっている方
 ●募集します

17、この番号をダイヤルすると案内を聞くことができます。休日や夜間でも利用できます。

月九日(二一九番の日)から十五日まで(二一九番の日)から十五日まで(二一九番の日)から十五日まで



どんな消防の設備や体制が整っていても、火事を出していいわけではありません。今年も一

秋の火災予防運動

消防動物行われます。

火災の起りやすい時刻を避けて、今年も住宅からの出火防止、火災による死傷の防止などを重点としています。

原市は、前年同様に住宅からの出火件数も多く、中でも一

つら油火災や、薪火が増えています。この機会に、家族で、もう一度家庭の防火を点検して話し合いましょう。

火の用心



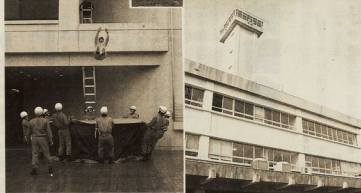
点検を重ねて

築く火災ゼロ

七つのポイント

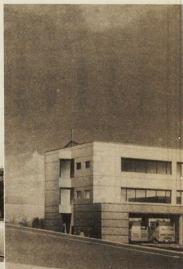
- 1 天ぷらを持つときは、その場を離れない。
2 薪たばこやたき火の灰をこぼさない。
3 家の周りに燃やさないものを置かない。
4 子どものツツやライターで遊ばせない。
5 風が強いときは、たき火をしない。
6 風呂の空釜をこぼさない。
7 ストップには、燃やさないものを近づけない。

11月9日は119番の日



▲日ごろの訓練が大切です

現消防本部・署庁舎▶

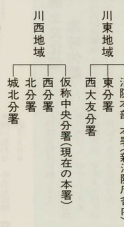


新消防

万全な消防 新消防本部

市内でも特に都市部では、地震に新しい対策を必要にし、災害の危険要因が多い地域です。これによる新消防体制は、本部活動の核となるよう、現在の消防本部、六分署を継承し、防署の地域にまわります。

新庁舎移転後の新体制



テレホンサービスのご利用を
火災の情報をテレホンサービス
24時間提供しています
お問い合わせ 警防課予防係 ☎21251

こうしてかけよう119番

- 1 「火事です」又は「救急です」とはっきり言う。
2 住所、氏名(名称)と目標となるものを。
3 学校の東側です。
4 通報者の名前を伝える。
5 火災や傷病などの状況。
6 「台所が燃えています。傷人がいます。
7 通報者の名前を伝える。

しかし、いざという時あてないで通報するのは難しいものです。そのためには、電話機のそばに、住所、名前、最も分かりやすい目標物を書く、119番通報メモを備えましょう。

おしらせ
11月9日(日)
11月16日(日)
11月23日(日)

おしらせ
11月16日(日)
11月23日(日)
12月4日(月)

おしらせ
11月16日(日)
11月23日(日)
12月4日(月)

おしらせ
11月16日(日)
11月23日(日)
12月4日(月)

おしらせ
11月16日(日)
11月23日(日)
12月4日(月)

おしらせ
11月16日(日)
11月23日(日)
12月4日(月)

松永記念館秋の特別展 開催中

「今田無極遺愛茶道具美術品展」

今回の特別展は、耳庵左衛門左五郎をはじめ、益田街の遠藤、山根、末永らと交流のある「無極」今田宗、翁が制作・収集した茶道具の作品百数十点を展覧しています。



- 会期 十一月八日(日)ま
- 休館日 月曜日
- 時間 午前九時から午後五時(一場は四時)
- 交通 箱根登山鉄道・箱根駅下車徒歩十分 箱根方面バスター・板下下車徒歩十分
- 入場料 無料
- 特別展開催期間中の土・日曜及び十一月二日から、小田原鉄道連盟によるお茶席が、栗野附駅構内で行われます。
- 開演時間 午前七時～午後三時
- 券券 三百円(菓子付き)
- 問い合わせ 郷土文化館 ☎019377

中央公民館

土屋親子映画会

- 日時 十一月十四日(土) 一時～二時
- 一日目 午南時(開場は九時)
- 二日目 午後七時(開場は一時)
- 会場 中央公民館視聴室
- プログラム
- ついでのおかき(テープ、十二分)
- つきつコンコンたぬきボン

徳徳記念館

- 日時 十一月二十一日
- 一日目 午南時(開場は午
- 二日目 午後七時(開場は午

こども映画会

- 日時 十一月二二日
- 一日目 午南時(開場は午
- 二日目 午後七時(開場は午

版画でつくる年賀状

- 開演時間 午後七時～八時
- 日時 十一月二二日
- 会場 小学校三年生六年生
- 定員 各回二人

文化財保護強調週間

釈迦如来立像を公開

十一月九日から七日は、文化財保護強調週間です。これに合わせ、今月二日現在から重要文化財として指定された、別荘・東寺の「木造 釈迦如来像」が、十月二一日(日)か八日(日)まで、特別公開されます。

民俗芸能の講演会を開催

民俗芸能の伝承に努めていられる小田原の民俗芸能伝習所では、十一月十七日(土)午後六時から八時、講演会を開催します。

映画会

こども映画会

- 日時 十一月二十二日
- 一日目 午南時(開場は午後一時)
- 二日目 午後七時(開場は午後七時)
- 会場 中央公民館
- プログラム
- ついでのおかき(テープ、十二分)
- つきつコンコンたぬきボン

郷土文化館

- 日時 十一月二十一日
- 一日目 午南時(開場は午
- 二日目 午後七時(開場は午

子ども会文化祭

- 日時 十一月二十三日
- 会場 小学校三年生六年生
- 定員 各回二人

県美術展 入賞作品展

中央公民館は、第二十八回神奈川県美術展入賞作品展、小田原市・近隣町の入賞者作品を一堂に展示する小田原巡回展を開催します。

- 日時 十一月十七日(土)
- 一日目 午南時(開場は九時)
- 二日目 午後七時(開場は一時)
- 会場 中央公民館 階下
- 入場料 無料
- 申込み 小田原民俗芸能伝習所 ☎019326
- 問合せ 文化財保護課 ☎019377

郷土文化館 臨時休館

郷土文化館は、十一月二十一日(土)より臨時休館いたします。

松永記念館本館 和室の利用を一時中止

松永記念館本館は、十一月二十一日(土)より和室の利用を一時中止いたします。

もしものときの防災百科



- ①早く知らせる。(火事)と、大声で知らせる。
- ②逃げ出し場所を決める。出口は、近づく人から遠ざかるようにして、逆の手で助けを求めよう。
- ③避難は早に！。大抵は手は負えませんが、火はすぐに燃え、早期に避難することが最も安全です。
- ④避難は早に！。大抵は手は負えませんが、火はすぐに燃え、早期に避難することが最も安全です。
- ⑤避難は早に！。大抵は手は負えませんが、火はすぐに燃え、早期に避難することが最も安全です。

管 市民スキー教室 募集

小田原スキー協会は、スキ
イ教室の参加者を募集し、
全日本スキー連盟選抜指針が
初心者から上級者までレベルに
あつた指導を行います。

夜出席 1月2日(土) 夜着
3泊4日 大人八千人
●定員 百二十人
●参加料 五万五千円(泊に
つき)実付。バス代、講習
料也。
コース(一般及びジュニア
コース)



フォーワタンス教室

小田原市フォーワタンス協会
では、世界各国のフォーワタ
ンスを紹介し、全曲指導しま
す。初心者でも十分楽しむこ
ができます。

日時 十一月二十三日(日)
午前九時三十分～十二時
会場 城山陸上競技場管理
所

●全場 標準高級スキー場
●Aコース(一般及び親子)
●Bコース(希望者に親指導費を突
け)

日程 十一月十九日(土)

種二階レニシウム
●会費 無料
●対象 一般市民
●内容 上履き・靴に傷を
けなく、うらやまが半分の
ものを指導し、くまひ
●申込み 当日夜に受付
●主催 小田原市体育協会
●問い合わせ 0266-6677
●山原庄



ゲートボール
教室

(松本スポーツセンター) 185
5で受け付けます。定員に
なり次第締め切りす。
●問い合わせ(午後八時から九
時三十分まで)市川原 026
0267・3979・市川原 026
3735・柳原 男 0260
6675・中津原 026058
5の内線 0260582

長距離記録会開催

平成四年長距離記録会を開
催します。

日時 十一月十五日(日)
●会場 小田原城山陸上競
技場

種目
●中学男子 三千メートル
●一般男子(高校生を含む)
五千メートル・一万メートル
●女子中学生・高校生を含む
三千メートル

協会員 五百名、その他一七
百五十名
申込期限 十一月七日
●申込み 問い合わせ
●申し込み 0266-4342
●池田 0266-4342
●池田 0266-4343

●対象 初心者(五十人)
●申込み 無料
●申込み先及び問い合わせ 十一
月二十七日(金)まで電話
でゲートボール協事務局
(0266-911)にお申込み
ください。

第24回 小田原市ロードレース

●主催 小田原市陸上競技協
会
●後援 市教育委員、市体育協
会を開催します。

日時 十一月三日(日)
●受付 午前八時三十分
●競技場 午前十一時
●会場 酒川川岸サイクリ
ング場

●種目
●男子 三千メートル
●女子 三千メートル
●男子 五千メートル
●女子 五千メートル
●男子 一万メートル
●女子 一万メートル

●申込み 問い合わせ
●申し込み 0266-4342
●池田 0266-4342
●池田 0266-4343

●申込み 問い合わせ
●申し込み 0266-4342
●池田 0266-4342
●池田 0266-4343

●申込み 問い合わせ
●申し込み 0266-4342
●池田 0266-4342
●池田 0266-4343
●野沢 0266-1135

●申込み 問い合わせ
●申し込み 0266-4342
●池田 0266-4342
●池田 0266-4343
●野沢 0266-1135

●申込み 問い合わせ
●申し込み 0266-4342
●池田 0266-4342
●池田 0266-4343
●野沢 0266-1135

●申込み 問い合わせ
●申し込み 0266-4342
●池田 0266-4342
●池田 0266-4343
●野沢 0266-1135

●申込み 問い合わせ
●申し込み 0266-4342
●池田 0266-4342
●池田 0266-4343
●野沢 0266-1135

●申込み 問い合わせ
●申し込み 0266-4342
●池田 0266-4342
●池田 0266-4343
●野沢 0266-1135

トピックス

小澤市長
足柄小へ
給食視察

10月14日、足柄小学校6年組に市
長が訪れ、給食を一緒に食べた。
メニューはチキンパン、グラタ
ン、野菜サラダ、いたまきなど。
あいっつとも食べ始める子ども
ら、食後に市長驚いていた。



11月22日
23日
農業
まつり

●開催日 11月22日(日)・23日
(23日は午後5時～)

●会場 田原ふすまポッ
トルセンター(農業産物の
展示、即売会)ふすま上味
のコーナーとふすまコロッ
キコーナーと遊歩道(11
月23日は遊歩道のみ)
●牧場ではおしゃべり
の会など。

●開催日 11月22日(日)・23日
(23日は午後5時～)

●会場 田原ふすまポ
トルセンター(農業産物の
展示、即売会)ふすま上味
のコーナーとふすまコロッ
キコーナーと遊歩道(11
月23日は遊歩道のみ)
●牧場ではおしゃべり
の会など。

●開催日 11月22日(日)・23日
(23日は午後5時～)

●会場 田原ふすまポ
トルセンター(農業産物の
展示、即売会)ふすま上味
のコーナーとふすまコロッ
キコーナーと遊歩道(11
月23日は遊歩道のみ)
●牧場ではおしゃべり
の会など。

行事名	日時	会場	対象	会費	申込み先	主催等
日野地区 ジョギング 大会	11月10日 午前8時	旧市役所跡地	一般市民	無料	日野地区 会連に於 てに集 合	小田原 会連
民謡の集い	11月10日 午後7時	小田原スポーツ センター	一般市民	300円	会連に於 てに集 合	小田原 市民謡協 会
湯敷路・ 鎌倉街道	11月23日 午前8時	小田原駅前東 口	一般市民	有料	会連に於 てに集 合	小田原 市街けの 会

●開催日 11月22日(日)・23日
(23日は午後5時～)

●会場 田原ふすまポ
トルセンター(農業産物の
展示、即売会)ふすま上味
のコーナーとふすまコロッ
キコーナーと遊歩道(11
月23日は遊歩道のみ)
●牧場ではおしゃべり
の会など。

●開催日 11月22日(日)・23日
(23日は午後5時～)

●会場 田原ふすまポ
トルセンター(農業産物の
展示、即売会)ふすま上味
のコーナーとふすまコロッ
キコーナーと遊歩道(11
月23日は遊歩道のみ)
●牧場ではおしゃべり
の会など。

各種大会結果

●1000メートル 福泉
●男子 3分17秒2
●女子 3分17秒2
●ソフトボール投げ 松
山 58.1メートル
●走り幅跳び 北村宏昭前
会に於てに集
合

記事の中の●の番号は、くらしのテレホンガイドのサービス番号です。0266-1266に電話をかけ、この番号をダイヤルすると案内を聞くことができます。休日や夜間でも利用できます。



8月25日号は本町の吉慈田さんの作品でした

フォトニュース
お場が野鳥の楽園に

毎日より、産産・種茶川、東洋・日経にて折返、4・15日は折返で配り、15日は日別新聞・朝日・毎日・読売・産経・神奈川・東京・日経にて折返、4・15日は折返です。これ以外の新聞を購読しない、なにも広報紙が

●日時 十月十七日(土) 午前十時正まで
●場所 市緑センター
●定員 先着五十人
用意するもの 木箱又は植木鉢
●費用 材料(草花等)の一部を負担願います
●申込み 十月十日から十七日まで直接又は電話で申し込み及び問い合わせ。緑化センター 電話 284
●申し込み方法 緑化センター

つくて楽しい 草花の寄せ植え



緑化センターでは、草花の美しい寄せ植えの指を行なっています。自分だけのアイデアを生かして寄せ植えを作って、家族、ついでに楽しい一日をお過ごしください。

青少年育成者のついで 中学生の主張発表大会



●日時 十月十七日(土) 午後十時正まで
●場所 市緑センター
●定員 先着五十人
用意するもの 木箱又は植木鉢
●費用 材料(草花等)の一部を負担願います
●申込み 十月十日から十七日まで直接又は電話で申し込み及び問い合わせ。緑化センター 電話 284
●申し込み方法 緑化センター

臨時幼稚園教諭募集

●勤務先 小田原市立下中幼稚園
●勤務時間 六・八時間相談
●募集人員 一人です。応募者が多数の場合は、必要職に募集する様にさせていただきます。

広報課です

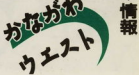
●お問い合わせ 青少年課 電話 723

お気軽に ご利用ください

行政情報センター

●日時 十月十七日(土) 午前十時正まで
●場所 市緑センター
●定員 先着五十人
用意するもの 木箱又は植木鉢
●費用 材料(草花等)の一部を負担願います
●申込み 十月十日から十七日まで直接又は電話で申し込み及び問い合わせ。緑化センター 電話 284
●申し込み方法 緑化センター

広域情報



◇八幡町 S 5500円
◇林下市 1ルンド1100円
◇前売開始 10月1日
◇発売場所 南相模市文化会館
◇日時 11月20日(土) 30分
◇問い合わせ 湯河原町企画会館 電話 5151

●日時 十月十七日(土) 午後十時正まで
●場所 市緑センター
●定員 先着五十人
用意するもの 木箱又は植木鉢
●費用 材料(草花等)の一部を負担願います
●申込み 十月十日から十七日まで直接又は電話で申し込み及び問い合わせ。緑化センター 電話 284
●申し込み方法 緑化センター

困ったら、いつでも。11月の市民相談室

市民相談	10月19日	10時~16時
相談	10月20日	10時~16時
相談	10月21日	10時~16時
相談	10月22日	10時~16時
相談	10月23日	10時~16時
相談	10月24日	10時~16時
相談	10月25日	10時~16時
相談	10月26日	10時~16時
相談	10月27日	10時~16時
相談	10月28日	10時~16時
相談	10月29日	10時~16時
相談	10月30日	10時~16時

本はここでも借りられます

所在地	貸出日	お問い合わせ先
図書館	電話	電話
図書館	電話	電話
図書館	電話	電話
図書館	電話	電話
図書館	電話	電話
図書館	電話	電話
図書館	電話	電話
図書館	電話	電話
図書館	電話	電話
図書館	電話	電話
図書館	電話	電話