

小田原市報

特集号
発行所
小田原市役所
小田原市幸1の138
編集兼発行人
浦 寅 松
定価 一部三円
文進堂印刷所

人口 121,877人
男 59,847人
女 62,030人
世帯 24,978
3月1日現在

市制二十周年を迎え

新転機に立つ小田原

★三月市議会定例会は、さる十日招集されましたが、鈴木市長は、議長、議事開会のへき頭約一時間二十分にわたり、昭和三十五年年度の施政方針を述べ、その所信をひきしました。★

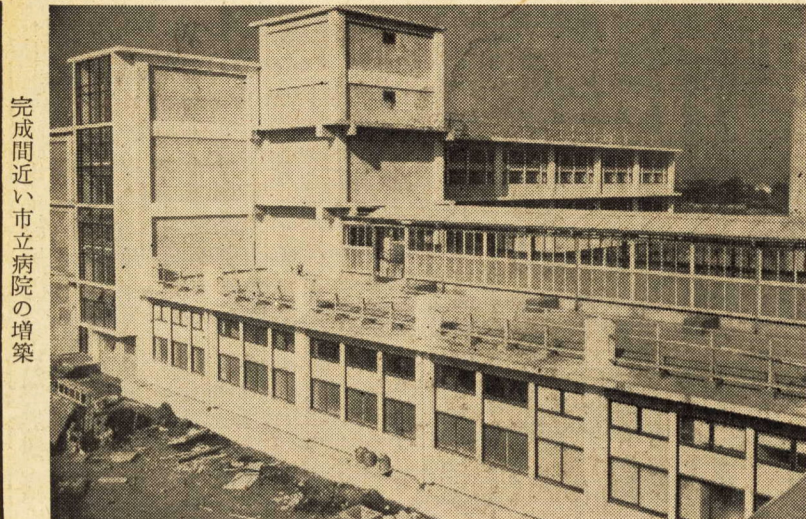
可欠の事業が山積し、しかもこれらの事業の多くが、本市懸案の大きな継続事業となつてゐる。そこで新年度予算の編成に当つては、投資的経費に重点を置き、消費的経費を抑制して予算の編成に當つては、



鈴木市長

鈴木市長予算市会で所信をひれき

この施政方針の中で、市長は過去年度と比べて、昭和三十四年度の市財政面における市税の伸張状況は国の減税の影響を受けながらも三年前より約一億円の増額を示しており、しかも納税成績は、昨年度に引き続いて全国的に昭和三十五年の増額を示している。これは、市の発展と都市整備の上にも、最も重要なことである。



完成間近い市立病院の増築

飛躍的な発展

財政規模、十年前の三・六倍

昭和三十五年を迎えるに当たって、三十五年当初予算の隣接町村との合併が行なわれ、私の所信と予算編成方針とは一億七千七百七十七万七千七百七十七円と、各々の御賛同を得たいと存じます。

34年度の事業成果と財政

この点から三十四年度中に完成記念館、いよいよ完成を間近に控し、あるいは推進されてきた事業、その偉容を現わしつつある天



【写真は小田原漁港において
パワーシャベルによる
内港掘さく作業】

積極的に

進められた建設事業

院の増設工事等そのいずれもが、我地内未改修部分に對しても、特別に特筆に値する事業であり、さらには、着手以來十年にわたる継続的の事業として努力を傾けてきた小田原漁港の修築工事、今やようやく第一期計画の内港掘さくの最終段階に入り、この漁港建設に伴う小田原下田線二級国道付換工事並びに早川兩岸の都市計画による区画整理事業も、地元の理解と協力により、いちじるしく進捗を見るに至つたのであります。

また市営住宅においては、桜井地区の一般住宅並びに大塚福井島の特任住宅を合わせて五十四戸の建設を見たのであります。

活発化した商工業

大企業の進出目立つ

また商工業関係において工場招き寄りの高層建築が建設せられ、致しては、今井地区にハリス、駅前近一帯の面目を一新し、近代株式会社の工場建設が進められ、飛躍的な活況を見るに至りました。

増進された市民福祉

かくのごとく、あらゆる面を取面に眼を注ぎ、その生活の安定と福祉の増進に極力努めることである。すなわち、医療生活の面において、国民健康保険運営の強化を図ると共に、さらに進んでガ

タバコは市内で
買いましたよ

これに對して我々の特に注意を怠つてはならぬことは、かくのごとき税の伸張ということ、直ちに市民各位への重任とならぬよう心掛けることである。この点においては、幸い本市の納税成績は過去数年にわたり、人口五万以上の市において常に最上位を占め、三十四年度現年度分九九・二五%に劣らざる成績を、三十四年度においても又保持しているものであります。これはひとえに市民各位の市政に対する協力の現れとして感謝に堪えないところであります。三十三年度市税現年度分につき神奈川県下各都市中、人口同段階の湘南五市との比較を、県下都市税務協議会の資料に基づいて挙げてみるならば、一世帯当たりの税負担額の平均は一万七千二百二十七円であるのに対し本市の一世帯当たりは一万六千七百五十五円であり、また人口一人当たり平均三千七百八十一円に對して本市の一人当たりは三千四百七十七円という数字を示し、いずれも平均額を下回つてゐる状態であり、一方また、本市の国民健康保険の運営は厚生省当局からも全国におけるモデル都市と目され、国民健康保険推進の上にも大きな役割を果たしたことを大いに誇りとしてゐるのであります。これも被保険者たる一般市民の方々の理解によるものであることはいうまでもなく、さらに医師会、歯科医師会の方々の常に変わらぬ協力減税の余波を受けながらもなお、一億円の増額を示してゐるの

けたのであり、医師会、歯科医師については各関係方面の努力にもか、全国的に見ても、一都市には目下国会の内外において厳しい

予算編成の方針

既に御承知のとおり三十三年度当額の膨脹を余儀なくせられたの

極力年間予算を編成

継続事業など……… 投資的経費に重点

ごとく一層積極的な事業の遂行に当つたのであります。しかもそれ

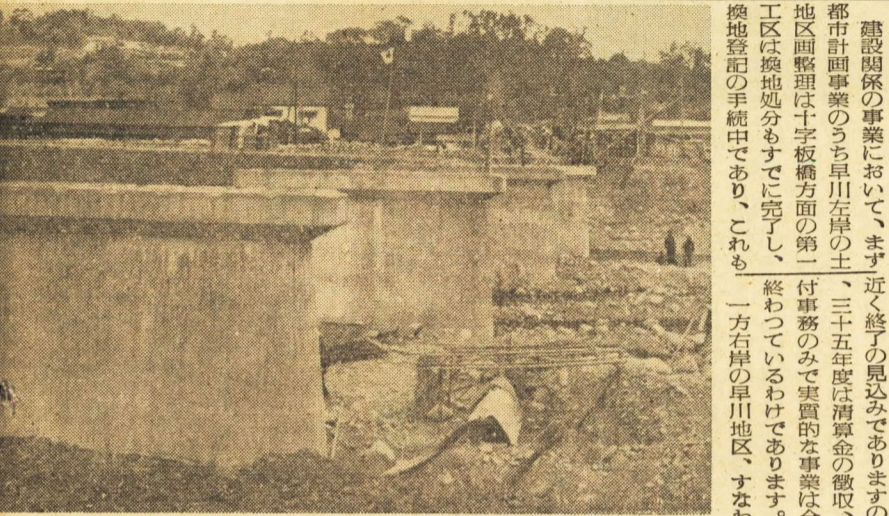
か、全国的に見ても、一都市には目下国会の内外において厳しい

行政施策の概要

建設関係の事業において、まず近々終了の見込みであります

明年は漁船の入港も可能

進む小田原の修築と区画整理



建設関係の事業において、まず近々終了の見込みであります

用を考慮したのであります。なお、三六・七等に達し、一般の都

水源の完工と一部配水管の敷設に着手

水道事業に關しては、今日まで水のための工事については、関係

新玉・谷津幹線下水道に着手

次に土木事業であります、また、下水道事業は、前年度より

第二区において、当初区画整理の区域から一応除外してあつた

上水道施設の維持については、従前と老朽管の改良と漏水防

鴨宮駅前通りまでの区間は既に完了したもので、さらに西へ延長

給付内容を充実

国民健康保険、国民健康保険の充実と、国民健康保険の充実

海岸防波堤を補強

次に海岸防波堤については、酒匂川河口の防波堤は、酒匂川

酒匂川河口の防波堤は、酒匂川河口の防波堤は、酒匂川河口の防波堤

川右岸より早川までの間は酒匂川河口の防波堤は、酒匂川河口

競輪

開設以来昨年八月をもつて十年間、競輪事業は、引き続き

酒匂川河口の防波堤は、酒匂川河口の防波堤は、酒匂川河口の防波堤

中学校の増築

城山中など四校

教育行政については、教育委員終りましたので、校舎建設に...

各校に一名ずつの栄養士

学校給食については、全小学校にわたって完全給食が実施され、...

社会教育・体育の振興に努力

社会教育の面においては、社会教育委員を始め各委員の活動に...

尊徳先生の生家を

尊徳記念館はこれよりその利用度倉庫を合せて造り、先生の遺...

結核予防に新鋭レントゲン車

保健衛生に關しましては、伝染病予防率はここ数年大差ない状況...

がん健康相談の内容・方法も改良

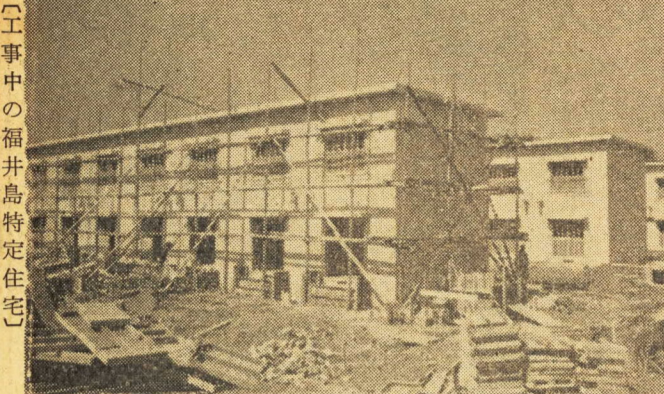
がん対策事業につきましては、先にも述べましたとおり、その開...

結核予防に新鋭レントゲン車

保健衛生に關しましては、伝染病予防率はここ数年大差ない状況...

家族計画の普及に指導員

家族計画の問題につきましては、家庭計画の普及に指導員を...



「工事中の福井島特定住宅」

一般住宅を建設

生活水準の向上を見ても、住宅の建設は、その陰にはおほい所得階層...

青少年不良化防止対策を強化

青少年問題については先にも申し成る通り、母子福祉資金を...

低所得者の保護を強化

まず生活保護者に対する生活保護費の増額が、保護者の生活に...

老人福祉等を増進

次に、母子世帯の福祉対策につきましても、市末老人会の事業育...

西部地域に消防分署

消防については長年の懸案である旧大窪、早川並びに十字等諸地...

救急車も購入

消防に關しては、先にも述べましたとおり、その開拓に努めてお...

救急車も購入

消防に關しては、先にも述べましたとおり、その開拓に努めてお...

救急車も購入

消防に關しては、先にも述べましたとおり、その開拓に努めてお...

